

**Zeitschrift:** Illustrierte schweizerische Handwerker-Zeitung : unabhängiges Geschäftsblatt der gesamten Meisterschaft aller Handwerke und Gewerbe

**Herausgeber:** Meisterschaft aller Handwerke und Gewerbe

**Band:** 36 (1920)

**Heft:** 46

## Werbung

### Nutzungsbedingungen

Die ETH-Bibliothek ist die Anbieterin der digitalisierten Zeitschriften. Sie besitzt keine Urheberrechte an den Zeitschriften und ist nicht verantwortlich für deren Inhalte. Die Rechte liegen in der Regel bei den Herausgebern beziehungsweise den externen Rechteinhabern. [Siehe Rechtliche Hinweise.](#)

### Conditions d'utilisation

L'ETH Library est le fournisseur des revues numérisées. Elle ne détient aucun droit d'auteur sur les revues et n'est pas responsable de leur contenu. En règle générale, les droits sont détenus par les éditeurs ou les détenteurs de droits externes. [Voir Informations légales.](#)

### Terms of use

The ETH Library is the provider of the digitised journals. It does not own any copyrights to the journals and is not responsible for their content. The rights usually lie with the publishers or the external rights holders. [See Legal notice.](#)

**Download PDF:** 18.03.2025

**ETH-Bibliothek Zürich, E-Periodica, <https://www.e-periodica.ch>**

## Zuverkaufen: Eichen

ca. 30 m<sup>3</sup>, 1920er, nach Angabe geschnitten. Ferner kleinere Partien 628

**Ahorn-,  
Erlen-,  
Birnbaum-,  
Birken-,  
Eschen-,  
Weiden- und  
Nussbaum-  
Bretter**

zusammen 1 Waggon, hat äusserst preiswert abzugeben

**J. Kaiser, Sägerei  
Magden b. Rheinfelden.**

## Zuverkaufen: 1 Waggon

**Dachlatten  
Bretter**

15 Cts. per m, 1 Waggon 36 mm

Fr. 95.— per m<sup>3</sup>.

Anfragen unter Chiffre B 624 an die Expedition.



## Zu verkaufen 2 Wagen

**Gipserscheieli**

7/27 mm, 1—4 m. Preis billig. Offerten unter Chiffre S 571 an die Expedition.



## Zuverkaufen: 1 Waggon

schöne, trockene **Föhrenbretter**

von 30—60/70 mm unter Dach, sowie 1—2 Waggon schöne, tannene 565

**Schreinerbretter**

von 18—36 mm. — Offerten an

**W. Kübler  
in Hegi-Winterthur.**

**PATENT-BUREAU  
Wilh. Reinhard Zürich**

Stampfenbachstrasse 78.

## Beweglichkeiten-Steigerung.

Herr Fritz Jakob, Baumeister in der Thalmatt zu Wohlen bei Bern, bringt **Donnerstag den 24. Februar nächsthin**, von morgens 8<sup>1</sup>/<sub>2</sub> Uhr an, wegen Geschäftsaufgabe in der genannten Thalmatt gegen Barzahlung an eine freiwillige und öffentliche

### Steigerung:

**I. Landwirtschaftl. Maschinen, Gerätschaften und Vorräte:** 1 Selbsthalterpflug, Charnierpflüge, 1 Kartoffelpflügli, 1 Mähmaschine, 2 Häckerligmaschinen, die eine mit Entstäuber, 1 Haferquetschmaschine, 1 Kartoffeldämpfer, mehrere Holz- und Brückenwagen, 1 zweiräd. Holzwagen, 1 Jauchekasten, Erdbännen, 2 Bockwagen, 1 Reitwäglein, 1 Chaise, 2 Holzschlitten, 1 Rennschlitten, 1 Handkarren, 1 Egge, Rechen, Gabeln, Kärste, Hauen, 2 Spatwinden, 4 Lastwinden, 1 Zentimalwage, Vorräte an Heu, Stroh und Emd, sowie ein Stock Dünger.

**II. Lebware:** 4 Kühe, teils neumelkig, 1 Abbruchkalb, 1 Mastkalb, schlachtreif, 4 Mutterschafe mit 8 Lämmern, 1 Dürrbächlerhund.

**III. Zimmermanns- u. Schreinerwerkzeug,** wie Sägen, Aexte, Hobelbänke, 1 Leimofen, 1 Bauaufzug, Drahtseile, Flaschenzüge mit Seil, 1 Posten Beschläge und Eisenwaren.

**IV. Holz- und Ladenvorräte:** 1 grössere Partie Baumbretter, ablinierte Bretter, buchene Heizwedeln und anderes Brennholz.

**V. Mobiliar,** wie Betten, Tische, Stühle, 1 Küchenschrank, 2 Schreibpulte und andere Bureau-utensilien. 665

Die Lebware gelangt nachmittags um 1<sup>1</sup>/<sub>2</sub> Uhr in Ausruf.

Zu dieser Steigerung ladet freundlich ein

Der Beauftragte:

**A. Schwab, Notar.**

Wohlen b. Bern, den 2. Februar 1921.

## Zu verkaufen 6000 m<sup>2</sup> fertige

**Boden-Riemen**

in nur einer Länge und einer Breite, 22 mm Dicke, per m<sup>2</sup> Fr. 3.— verladen.

Anfragen unter Chiffre N A 566 an die Expedition.

## Zu verkaufen

Ca. 10 m<sup>3</sup> I. Kl. **Buchenbretter**  
45, 60, 70 und 80 mm,

Ca. 8 m<sup>3</sup> I. Kl. **Tannenbretter**  
18 und 30 mm,

Ca. 18 m<sup>3</sup> I. Kl. **Eichenbretter**  
30, 60, 70, 80 und 90 mm,

sämtlich seit Frühjahr 1920 geschnitten, zu äusserstem Preis. Offert. sub Chiffre B 533 an die Exped.

Ein tüchtiger, selbständiger  
**Schreiner**  
mit eigenem Werkzeug, (geht auch als Anschläger), sowie ein tüchtig.

**Maschinist**  
(gelernter Schreiner), mit allen Maschinen vertraut. **suchen** baldmöglichst **Stelle.**

Offerten mit Lohnangabe sub Chiffre S 644 an die Expedition.

## Kaufmann

wünscht sich an nurseriösem Unternehmen **aktiv zu beteiligen.** Einlage 10—20 mille.

Gefl. Offerten sub Chiffre K 711 an die Expedition.

## Zu verkaufen

ganz dünne, saubere

**Buchenbretter**

60 mm, 600

**A. Jean Pfister & Cie. A.-G.  
WANGEN a. A.**

## Billig zu verkaufen einige Wagen

**Buchenbretter**  
hauptsächlich 45 mm aufwärts, sowie

**Klotz- und  
Parallelbretter**  
alle Dimensionen,

**Madriers und  
Dachlatten.**

Offerten unter Chiffre B 601 an die Expedition.

## Zu kaufen gesucht gut erhaltenen, kleinern

**Lager-  
Schuppen.**

Offerten mit näherer Beschreibung u. Massangaben zu richten an **Aebi & Zinsli, Sennwald** (St. Gallen). 583

## Zu kaufen gesucht

**Rundschindel-  
Maschine**

samt **Stanze.** Offerten unter Chiffre R 661 an die Expedition.

## Geschützte Fabrikation

der  
Holzbranche.

Für jeden Mann leicht erlernbar,  
nachweisbar gut rentierendes

## Geschäft

samt verschiedenen Pa-  
tenten, Maschinen, ferti-  
ges und halbfertiges Ma-  
terial

**zu verkaufen.**

Der Artikel ist konkurrenzlos,  
schon über 15 Jahre im Vertrieb.  
Sehr gute Rendite. Nötiges Kapital  
**Fr. 8-10,000.—.**

Offerten unter Chiffre E P 541  
an die Expedition.

**Zu verkaufen**  
grösseren Posten  
schöne

## Nussbaum- Bretter

von 60 mm Stärke aufwärts  
Anfragen unter Chiffre A 626  
an die Expedition.

## Tannen- Blochbretter

18-36 mm, einige Waggon  
billig

**abzugeben.**

Offerten unter Chiffre B 525  
an die Expedition.

Ein Quantum schönes

## Linden- Stammholz verkauft

und nimmt Offerten bahnverladen  
Brünig oder Meiringen entgegen

J. Urfer, Hohfluh  
Brünig. 553

**Zu verkaufen:**

2 Waggon  
**Erlenbretter**  
60 mm, 2 Waggon

**Eschenbretter**  
60, 70, 80 mm, 2 Waggon  
**Buchenbretter**

27-80 mm.

Anfragen erbeten unter Chiffre  
B 617 an die Expedition.

## Bau-Ausschreibung.

Für den Neubau 679

### Bürgerheim Wattwil

wird die **Schreinerarbeit** zur öffentlichen  
Konkurrenz ausgeschrieben.

Pläne, Bedingungen und Eingabeformulare können  
vom 9. Februar an, jeweils vorm. von 9-12 Uhr,  
im Bureau der Bauleitung eingesehen, bezw. bezogen  
werden.

Die Eingaben sind bis spätestens **23. Februar**  
1921, abends, verschlossen und mit der Aufschrift  
„Bürgerheim Wattwil“ an den Gemeinderat Watt-  
wil (St. Gall.) einzureichen.

Wattwil, den 5. Februar 1921.

Die Bauleitung:  
**Müller & Brunner, Architekten.**



Infolge Todesfall ist in Bern an der Allmend-  
strasse 43 Grundbuch Nr. 554, Flur Z,

## eine Schreinerwerkstatt

mit Maschinenraum und **ein Ladenschopf**, zu-  
sammen brandversichert zu **Fr. 23,000.** Gebäude-  
plätze und Umschwung ca. 12 Aren (Grundsteuer-  
schätzung **Fr. 39,700**) mit den nötigen **Holzbear-  
beitungsmaschinen und Werkzeug**, freihändig  
**zu verkaufen.**

Es wurde dort seit 25 Jahren mit Erfolg eine  
Bauschreinerei und Sargfabrikation betrieben und  
sind Gebäude, Maschinen und Werkzeug in bestem  
Zustand. 634

Ferner

## eine Besetzung

in **Grosswabern** b. Bern (Köniz Grundbuch Nr. 2795)  
mit einem **Sägegebäude** und **Ladenschopf**,  
Nr. 27 I für **Fr. 14,100** brandversichert. Gebäudeplatz  
und Umschwung (Parzelle Nr. 358, Flur B) enthal-  
tend 36,48 Aren (Grundsteuerschätzung **Fr. 22,300**),  
mit einer **Horizontalgattersäge** mit Wagen, Schie-  
nen, elektr. Antrieb und Geleiseanschluss.

Interessenten wollen sich wenden an den Massa-  
verwalter

**M. WETLI, Möbelfabrikant**  
Junkerngasse 1, Bern.

**Abonnements** auf die „Illustrierte Schweizer Handwerker-  
Zeitung“ werden stets entgegengenommen.

**Zu verkaufen**  
1 Waggon

## Kantbretter

parallel, 8 mm, 18-42 cm breit,  
4,50 m lang, schöne, ganztrockene  
Ware, **1 Waggon**

## Kantbretter

parallel, 9 mm, 18-40 cm breit,  
4 m lang, sehr schöne, ganz  
trockene Ware, **1 Waggon**

## Kantbretter

parallel, 9 mm, 8-23 cm breit,  
2-6 m lang, von 50 zu 50 cm,  
schöne Ware.

Offerten unter Chiffre K 519  
an die Expedition.

**Sofort zu verkaufen**

1 wenig gebrauchter

## Benzin-Motor

8 bis 10 PS, 220 Touren, mit  
Schwungrad 1250/95 mm, Riemen-  
scheibe 970x240 mm, komplett  
mit allen Zubehörden z. Preise  
von Fr. 2400. 1 Jahr Garantie.

Anfragen erbeten unter Chiffre  
M 678 an die Expedition.

**Zu verkaufen**

eine Partie trockene  
japanische

## Eichen- Klotzbretter.

Anfragen unter Chiffre J 524  
an die Expedition.



5922

Anfertigung von  
**Stanz-Massenartikel**  
aus Eisenblech. **Zwingen** aller Art  
**Schutzbrillen**  
**Scharniere** aller Art.  
**WINKLER & CO.**  
Wallisellen-Zürich.

**Zu verkaufen**

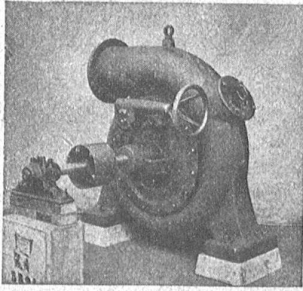
wegen Aufgabe dieses Artikels,  
ca. **50 Stück**

## Steinhauer- Klöpfel

aus **Weissbuchenholz**, 15  
bis 25 cm Durchmesser, Preis  
per Stück **Fr. 2-2.50.** 703

**Gebrüder Wettstein**  
Holzwerkzeugfabrik  
Ermatingen.





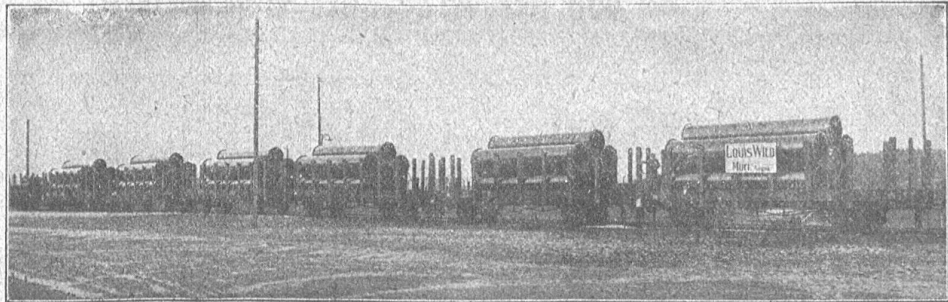
# Röhrenfabrik und Kesselschmiede LOUIS WILD'S W<sup>WE</sup>, MURI (Aarg.)

## Francis-Spiral- u. Peltonturbinen

neu und gebraucht auf Lager

5930

Lieferungen für den Hauensteintunnel Schweiz u. Jsvortunnel (Rumänien) 18,000 m



### Blechrohren

für jeden Druck, in jed. Grösse, bis 20 mm Blechstärke. **Druckluftrohren, Ventilations-Röhren** Erstellung kompletter **Wasserkraft-Anlagen, Sägereien und Elektrizitätswerke.**

Lager in Mannesmann- und Siederöhren.

### Sofort abzugeben:

**1 Wagen** prima, schöne **Birn- und Kirschbaumteller**

60, 70 und 80 mm dick, 1 schöner, grosser

**Nussbaumstamm** nach Wunsch geschnitten, 1 schöner, ganz grosser

**Lindenstamm**

**2 Wagen** schöne **Eichenbretter**

von 18-80 mm Dicke, **1 Wagen Madriers**

**1 Wagen** ablinierte 50 mm **Tannenbretter** breite Ware. Uebernahme stets grössere wie kleinere.

**Bauholzlisten.**

Habe auch stetsfort **grössere Quantitäten**

**Brennholz** abzugeben. 598

**Ferd. Rothenbühler** Säge, **Wynigen** (Bern).

**Zu verkaufen** **1 Waggon**

**Kantbretter**

parallel, 12 mm, 14-36 cm breit, 4,50 und 5 m lang, **1 Waggon**

**Kantbretter**

parallel, 13 mm, 18-42 cm breit, 4 und 4,50 m lang, ungenau in Dicke, jedoch sonst gute, trockene Ware, **billig.**

Offerten unter Chiffre B 520 an die Expedition.

### Gipser und Maler

finden „Calcor“ 178/80, 260, 300 und 520 cm breit, sowie Schächter, Fessian, Rupfen und Jutestreifen vorteilhaft bei

**J. Dätwyler, Oberburg (Bern.)**

**CITROVIN**  
ALS ESSIG  
ÄRZTLICH EMPFOHLEN  
TUOR & STAUDENMANN · Schweizer Citrovinfabrik Zofingen

### AUFklärungen enthält das Handbuch für **Erfinder**

verbunden mit 1000 Erfinderproblemen. Preis **Fr. 3.—**. Zu beziehen bei [OF 10039 Z] 202a

**Gebr. A. Rebmann** Patentanwaltsbureau, **Zürich 7** Forchstrasse 114.

### Holz-Schleif- Maschinen

500 Schleifbreite, für kleine Schreinerereien, fabriziert preiswürdig  
**L. Reisdorf, mech. Werkstätte** **Altstetten-Zürich.** [6197]

**Zu verkaufen** **1 Wagen** 12, 15, 18 mm

**Tannenbretter**

80% astrein, passend für Kübel-fabrikation oder Möbelfabriken. Offerten unter Chiffre A 608 an die Expedition.

**Zu kaufen gesucht** neue oder gebrauchte **4-spindlige**

**Bürstenholz-Bohrmaschine**

Fabrikat Reinmann oder Sacheransky. — Offerten an 517 **Severin Thüring, Sohn** **Ettingen** b. Basel.

**Schweizer Baukalender 1921**  
**Schweizer Ingenieurkalender 1921**

Preis einzeln . . . . . Fr. 10.—  
Beide Kalender zusammen Fr. 17.—

Bestellungen erbittet: 147

**Fritz Schück, Merkurstr. 56, Zürich**  
Telephon Hottingen 2773

# Oele und Fette für Schmierzwecke

von hervorragender Güte liefern



## Wanner & Co. A.G. in Horgen

1394

### Rund u. Sechskant Messing

in allen couranten Dimensionen  
stets vorrätig

**Hans Theile**

Wallsr. 16. **Basel 2** Wallsr. 16.

### Aufträge für Eisenholz zu Kegelkugeln

in denkbar bester Qualität, sowie geschrobbte

### Kegelkugeln

von neu zu erwartender Waggonladung, erbitte schon jetzt. Billige Preise.  
Ed. Liebherr, Ermatingen, Kegelkugelfabrik.

431