

**Zeitschrift:** Illustrierte schweizerische Handwerker-Zeitung : unabhängiges Geschäftsblatt der gesamten Meisterschaft aller Handwerke und Gewerbe

**Herausgeber:** Meisterschaft aller Handwerke und Gewerbe

**Band:** 36 (1920)

**Heft:** 49

**Rubrik:** Aus der Praxis - für die Praxis

### **Nutzungsbedingungen**

Die ETH-Bibliothek ist die Anbieterin der digitalisierten Zeitschriften. Sie besitzt keine Urheberrechte an den Zeitschriften und ist nicht verantwortlich für deren Inhalte. Die Rechte liegen in der Regel bei den Herausgebern beziehungsweise den externen Rechteinhabern. [Siehe Rechtliche Hinweise.](#)

### **Conditions d'utilisation**

L'ETH Library est le fournisseur des revues numérisées. Elle ne détient aucun droit d'auteur sur les revues et n'est pas responsable de leur contenu. En règle générale, les droits sont détenus par les éditeurs ou les détenteurs de droits externes. [Voir Informations légales.](#)

### **Terms of use**

The ETH Library is the provider of the digitised journals. It does not own any copyrights to the journals and is not responsible for their content. The rights usually lie with the publishers or the external rights holders. [See Legal notice.](#)

**Download PDF:** 18.03.2025

**ETH-Bibliothek Zürich, E-Periodica, <https://www.e-periodica.ch>**

Ingenieur Dr. Nowacki verfaßte und vom eidgenössischen Volkswirtschaftsdepartement mit einigen Änderungen bereits genehmigte Reglement über die Arbeitslosenunterstützung wurde durchberaten und zum Beschluß erhoben. Die gut besuchte Versammlung nahm einen recht anregenden und für die weitere Entwicklung der Gesellschaft vielversprechenden Verlauf.

## Ausstellungswesen.

**3. Schweizer Gastwirts-gewerbe-Ausstellung Basel.** (Gingel.) Immer mehr zeigen die Vorbereitungen der im Juni geplanten Ausstellung, daß sich diese zu einer der größten Fachausstellungen der Schweiz entwickeln wird, und daß sie ihre Vorgänger wohl noch um vieles übertreffen wird. Dies läßt auch der soeben erschienene Prospekt erkennen, dessen Decke das kunstvolle und originale Signet der Ausstellung: der Baselfstab mit Bierstern und Schweizerkreuz schmückt. Als wertvollste Sonderchau, deren Durchführung berufene Fachmänner in Verbindung mit Interessentenkreisen vorbereiten, sei die Schweizerische Fischerei-Ausstellung genannt, die sich der Gastwirts-gewerbe-Ausstellung anschließen wird und von der wir bald näheres zu berichten hoffen.

## Verschiedenes.

† **Glodengießermeister Jakob Egger-Gerli in Staad bei Rorschach** starb am 21. Februar im Alter von 72 Jahren. Zahlreiche eherner Stimmen von ostschweizerischen Tümmen und Türmchen und in der vorarlbergischen Nachbarschaft zeugen vom großen und schönen Lebenswerk des Verstorbenen.

† **Malermeister Christian Jenny-Branger in Samaden** starb am 25. Februar im Alter von 47 Jahren.

† **Baumeister Adam Zech-Gugster in Romanshorn** starb am 27. Februar im Alter von 78 Jahren.



## Holzbearbeitungs-Werkzeuge

Kreissägen :: Bandsägen :: Ia. Leime  
Herring Bildhauer- und Drechsler-Werkzeuge,  
Flintpapier :: Schleifpapier in Rollen ::  
Vertikalbeschläge, Universalzentralverschlüsse.

## Möbel- und Bau-Beschläge

in grösster Auswahl; Antertigung u. Zeichnung.

# F. Bender.

OBERDORFSTRASSE 9 u. 10, ZÜRICH

1898

† **Zimmermeister Fritz Müller im Obersteg in Oberkulm (Aargau)** starb im Alter von 49 Jahren nach kurzer Krankheit (Lungenentzündung). Er war ein tüchtiger Meister in seinem Beruf.

**Schweizer. Unfallversicherungsanstalt in Luzern.** An Stelle des Herrn Fabrikant Wetter wurde als Mitglied des Verwaltungsrates gewählt: Herr Hans Leumann, Kaufmann, in St. Gallen.

**Die Arbeitszeit im Baugewerbe.** Das eidgenössische Arbeitsamt hat den Organisationen der Arbeitgeber und der Arbeitnehmer im drohenden Konflikt über die Arbeitszeit im Baugewerbe den Vorschlag gemacht, es möchte im Interesse der Lösung des Konfliktes eine Kommission zusammentreten zur Ausarbeitung eines unverbindlichen Einigungsvorschlages. Die beiden Parteien haben sich mit diesem Vorgehen einverstanden erklärt. Die Kommission wird zusammengesetzt sein aus drei vom Chef des Volkswirtschaftsdepartementes zu ernennenden Neutralen und aus je einem von den beiden Parteien zu bezeichnenden Vertreter. Der Vorschlag schließt aus der Zusammensetzung des Neutralenkollegiums Beamte des Volkswirtschaftsdepartementes aus. Die Arbeitgeber schlagen vor, an der Arbeitszeit der leistungsfähigen Saison festzuhalten, die für größere Plätze 50 Stunden betrug. Sie machen dabei geltend, daß bei dieser Arbeitszeit die 48-Stundenwoche im Jahresdurchschnitt, auf den sie grundsätzlich abstellen, nicht einmal erreicht wird. Die Organisation der Bauarbeiter fordert die 48-Stundenwoche als maximale Arbeitszeit. In einer von den Baumeistern unter den Arbeitern direkt vorgenommenen Abstimmung haben sich diese bekanntlich für die leistungsfähige Arbeitszeit ausgesprochen. — Der Einigungsvorschlag soll sich zeitlich nur auf die Saison 1921 beschränken.

**Arbeitslosenfürsorge.** Angesichts der starken Belastung der Rekurskommission für Arbeitslosenfürsorge beschloß der Bundesrat, die Kommission so zu erweitern, daß sie in zwei Abteilungen die Geschäfte erledigen kann. Er ernannte zu Ersatzmännern der Kommission die Herren: Oberrichter de Weck, Freiburg, Baillard, Sekretär des Schweiz. Baumeisterverbandes, in Zürich, Dr. Detiker, Sekretär des Schweizer. Seidenband-Fabrikanten-Vereins in Basel, G. Schürch, Sekretär des Gewerkschaftsbundes, in Bern, und Ursprung, Sekretär der christlichsozialen Gewerkschaften in Basel.

**Der Stand der Arbeitslosigkeit in der Schweiz.** Am 21. Februar betrug die Zahl der ganz und teilweise Arbeitslosen 126,182 gegenüber 123,011 in der Vorwoche. Gänzlich arbeitslos sind 31,160 Männer und 10,389 Frauen.

## Aus der Praxis. — Für die Praxis.

### Fragen.

**NB. Verkaufs-, Tausch- und Arbeitsgesuche werden unter diese Rubrik nicht aufgenommen; derartige Anzeigen gehören in den Inseratenteil des Blattes. — Den Fragen, welche „unter Chiffre“ erscheinen sollen, wolle man 50 Cts. in Marken für Zusendung der Offerten) und wenn die Frage mit Adresse des Fragestellers erscheinen soll, 20 Cts. belegen. Wenn keine Marken mitgeschickt werden, kann die Frage nicht aufgenommen werden.**

**26.** Welche Maschinenfabrik würde die Anfertigung einer Hand-, event. hydraulischen Presse zur Fabrikation von Hohlblechen übernehmen? Offerten unter Chiffre 26 an die Exped.

**27.** Wer hätte eine Bandsäge oder Kreissäge für Handbetrieb abzugeben für Rechenmacher? Offerten mit Preisangaben unter Chiffre 27 an die Exped.

**28.** Wer liefert Zentrifugalpumpen, neu oder gebraucht, aber in gutem Zustand? Offerten unter Chiffre 28 an die Exped.

**29.** Wer liefert leichteren Rohrtisch zum Anbringen an eine Fräse mit Holzgestell, verstellbar und zum Stemmen? Offerten unter Chiffre 29 an die Exped.

**30.** Wer hat 150—200 m Rollbahngleise mit 1—2 Wagen abzugeben? Offerten unter Chiffre 30 an die Exped.

**31.** Wer liefert Sägerei-Anlagen (Einfachgang mit Einfachgatter)? Offerten mit Kostenvoranschlag (für elektrischen Betrieb) an Postfach 1799 Fahrwangen (Aargau).

**32.** Wer hätte Kesselmagen neuester Konstruktion, neu oder wenig gebraucht, mit 19 m<sup>3</sup> Fassung, mit oder ohne Heißeisflange, abzugeben? Preisofferten mit Angabe der Normalien unter Chiffre 32 an die Exped.

**33.** Wer hätte einen neuen oder gut erhaltenen, 2—4 PS Benzinmotor abzugeben? Neueste mit Angabe ob Lampen- oder Magnetzündung unter Chiffre 33 an die Exped.

**34.** Mit was dichtet man haltbar Zement-Schottenbehälter für Käseereien ab?

**35.** Wer hätte eine gut erhaltene Hebelochstanze mit Schere für Wändeisen, und eine gebrauchte Richtplatte von mindestens 55 cm Durchmesser abzugeben? Offerten an Fr. Item, Bonaduz (Graubünden).

**36.** Wer könnte sofort liefern: 1 Bandsäge-Garnitur für Holzsaft, Rollen aus Eisen, Größe 70—80 cm, in tadelloser Ausführung, Ring- oder Fettschmierung? Offerten mit Preis unter Chiffre 36 an die Exped.

**37.** Wer liefert Flußrundeisen, 55—60 mm, eventuell alte Wellen, mindestens 1,3 m lang? Offerten an H. Brunner, mech. Werkstätte, Wolhusen.

**38a.** Wer erstellt Wideranlagen? **b.** Wer hätte einen gebrauchten, jedoch gut erhaltenen Rundholzeinspanner abzugeben, Wagenbreite 30 cm (System Müller)? Offerten an G. Meier, Bauunternehmer, Dottikon (Aargau).

**39.** Wer hätte eine neue oder gut durchreparierte dreiseitige Hobelmaschine, die zugleich als Abriechtmaschine benutzt werden könnte, preiswert abzugeben? Offerten mit Preisangaben unter Chiffre 39 an die Exped.

**40.** Wer liefert eine leichtere Reisbiege mit Zahnradübersehung und Hebelbewegung, samt Stanze und Schere? Offerten mit Preisangaben an Chr. Romang, Küfer, Wilderswil-Unterlaken.

**41.** Wer hätte 1 Spiralbohrer-Schleifmaschine mit Schmirgelscheibe abzugeben, ferner Leer- und Vollriemenscheiben, 650 bis 700 mm Durchmesser, 90—100 mm Breite, 40 mm Bohrung? Offerten mit Preisangaben unter Chiffre 41 an die Exped.

**42.** Wer hätte ganz trockene Buchen-Dillen in Stärken von 40 und 60 mm abzugeben? Offerten mit Preisangaben unter Chiffre 42 an die Exped.

**43.** Wer hätte eine gebrauchte, gut erhaltene kombinierte Abriecht- und Dichehobelmaschine mit runder Messerwelle abzugeben? Offerten mit Preisangaben unter Chiffre 43 an die Exped.

**44.** Wer liefert größeres Quantum Bauholz nach Liste geschnitten und zu welchem Preise? Offerten unter Chiffre 44 an die Exped.

**45.** Wer hätte gebrauchte oder neue Beton-Mischmaschine für Handbetrieb abzugeben? Offerten unter Chiffre 45 an die Expedition.

**46.** Wer liefert oder fabriziert die Boshardt's Patent-Zaucheverteiler? Patent + 62,501? Offerten an W. Müller, mech. Wagnerei, Wängi (Thurgau).

**47.** Wer liefert Yellow-Pine, 55 mm dick geschnitten, nur ganz astreine, rißfreie l. Kl. Ware, und zu welchem Preis per m<sup>3</sup>? Offerten unter Chiffre 47 an die Exped.

**48.** Wer liefert Flachstahl, Stahl auf Eisen, ca. 50—5 mm? Offerten an J. Boshart, Wolhusen.

**49.** Wer liefert sofort Elektromotor von 6—7 HP, 250 Volt, ca. 1200 Touren? Offerten mit Preisangaben an Chr. Blavier, mech. Schreinerei, Trub (Bern).

**50.** Wer könnte mir circa 100 m<sup>2</sup> gebrauchtes oder event. neues Blech oder Sternplatten zur Bedachung eines Holzschopfes abgeben? Offerten an Fr. Schlemmer, mech. Drechslerei, Baden.

**51.** Wer hätte eine Wagenfräse, 5—6 m Wagenlänge, komplett oder nur einzelne Eisenteile, billig abzugeben? Offerten an Fr. Jfeli, Gutsbesitzer, Br. rghof, Sunniswald.

**52.** Wer wäre Abgeber einer gut erhaltenen, komb. Abriecht-, Füge-, Kehl- und Dichehobelmaschine, sowie eines Hobelmesserschleifapparates? Offerten unter Chiffre 52 an die Exped.

**53.** Wer hätte gebrauchte Schwungräder für Einfachgang mit 550—600 mm Hub abzugeben, sowie 2 Lager mit Bronzeschalen, 90—100 mm Bohrung? Offerten mit Beschreibung oder Skizze und Angabe des Gewichtes und Preis unter Chiffre 53 an die Exped.

**54.** Wer hätte ca. 20 m gebrauchtes Rollbahngleise, 50 cm Spurweite, mit oder ohne Schwellen, abzugeben? Offerten an Bächli, Sägerei, Unter-Ohrendingen b. Baden.

**55.** Wer liefert einige hundert eichene Speichen, geschnitten oder gespalten, riß- und astfrei, 480×55×35 mm, gut trocken; ferner rohe zugeschnittene Wagenbeischel, 3,45 m lang, 75 mm hoch, 65—70 mm dick, in Birken-, Ulmen- und Eschenholz, riß- und astfrei, gut trocken, gegen Kassa? Offerten an Rob. Hüller, mech. Wagnerei, Ebikon (Lucern).



# Asphalt-

## und Cementarbeiten aller Art

Trottoirs, Keller- und Brauerei-Böden, Terrassen, Korridore  
Remisen, Magazine, Durchfahrten etc.

### Asphaltierung von Kegelbahnen

Stallböden	Plättli-Böden	3044b
Asphalt-Parkett	Asphalt-Blei-Isolierplatten	zu Isolierungen.
Dachpapp-Dächer	Holzpfelästerungen	

Mehrjährige Garantie für alle Arbeiten.

## KOCH & C<sup>IE</sup>, E. Baumberger & Koch

vormals  
Asphalt- und Zementgeschäft, BASEL.

Auf Frage 1208. Neue Bandsägen bewährtester Fabrikate liefert die Maschinenfabrik U. Ammann u. G., Langenthal.

Auf Frage 1217. Dampfkessel für Hochdruck-Anlagen hat ab Lager abzugeben: Aktiengesellschaft Kesselschmiede Richterswil.

Auf Frage 1219. Neue sowie gebrauchte Hobelmaschinen liefern vorteilhaft: Rud. Brenner & Cie., Basel.

Auf Frage 1219. Wenden Sie sich betr. Hobelmaschine an Bachmann-Boshardt & Cie., Zürich 6.

Auf Frage 1227. Rollbahngleise zc. liefert sofort Fritz Marti u. G., Bern.

Auf Frage 1227. Rollbahnmateriale, wie Geleise, Weichen und Kippwagen, sowie Baggermaschinen für jeden gewünschten Zweck liefern vorteilhaft: Robert Nebi & Cie., Zürich.

Auf Frage 1227. Eine äußerst günstige Gelegenheit wird Ihnen durch die Maschinenfabrik U. Ammann u. G. in Langenthal geboten, welche zurzeit eine gebrauchte, jedoch wie neu arbeitende Steinbohrmaschine abzugeben hätte.

Auf Frage 1227. Die ganze Anlage mit Bagger und Kompressoren können Ihnen vorteilhaft offerieren: Bachmann-Boshardt & Cie., Zürich 6.

Auf Frage 1228. Elektromotoren, neu oder gebraucht, von 2—5 PS, liefert prompt und billig: Eisengießerei und mech. Werkstätte G. & F. Baumann, Suhr.

Auf Frage 1230. Diverse Dampfkessel, neu oder gebraucht, zwischen 15 und 30 m<sup>2</sup> Heizfläche, hat ab Lager abzugeben die Aktiengesellschaft Kesselschmiede Richterswil.

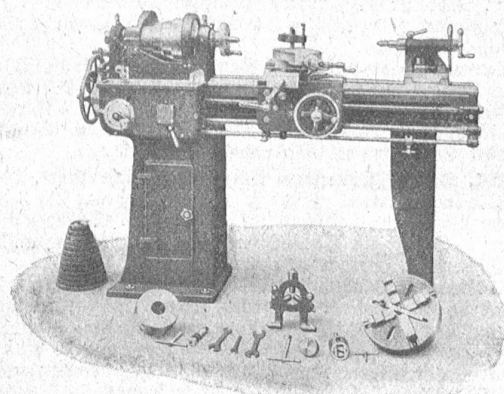
Auf Frage 1230. Gebrauchte, komplette Dampfkesselanlagen von 15—30 m<sup>2</sup> Heizfläche, inkl. Montageausführung, liefert G. Benz-Halter, Dampfkessel- und Maschinenhandlung, Seefraße 26, Zürich 2.

Auf Frage 4. Gebrauchten Schieberhahnen mit Flanschen von 120 mm Lichtweite hat billigt abzugeben die A.-G. Kesselschmiede Richterswil.

# Werkzeug - Maschinen

aller Art

2484



W. Wolf, Ingenieur :: vorm. Wolf & Weiss :: Zürich  
Lager und Bureau: Brandschenkestrasse 7.



Auf Frage 5. Die A.-G. Olma, Landquart Maschinenfabrik Olten, liefert als Spezialität leistungsfähige Bandsägen. Auf Frage 5. Neue Bandsägen, auch mit Holzgestell, liefern U. Ammann, Maschinenfabrik A.-G. in Langenthal.

Auf Frage 5. Die Maschinenfabrik vorm. Holzschetter & Hegi, Manessestrasse 190, Zürich 3, hat Bandsägen und dreiseitige Hobelmaschinen ab Lager abzugeben und empfiehlt die unverbindliche Besichtigung.

Auf Frage 5. Gewünschte Bandsäge können wir sowohl neu wie gebraucht anbieten. die Hobelmaschine nur neu: Bachmann-Böschardt & Cie., Zürich 6.

Auf Frage 7. Dreiphasen-Elektromotoren, 2 und 3 PS, Spannung 220 Volt, 50 Perioden, sowie Betonmischmaschinen in jeder gewünschten Größe liefert die Eisengießerei und Maschinenfabrik G. & J. Baumann, Sulz.

Auf Frage 11. Die A.-G. Olma Landquart Maschinenfabrik Olten liefert sämtliche Maschinen zur rationellen Herstellung von Schindeln.

Auf Frage 11. Stammquersägen für Schindelfabriken liefert Georg Wiltly, Maschinenfabrik, Chur.

## Submissions- und Stellen-Anzeiger.

**Schweiz. Bundesbahnen, Kreis V. Erd-, Kanalisations-, Maurer-, Zimmer-, Spengler-, Schmiede- und Schlosserarbeiten für die neuen Zoll- und Güterschuppen in Chiasso.** Gesamtlänge der Schuppen 542 m, Grundfläche ca. 8000 m<sup>2</sup>. Pläne zc. im Hochbauamt des Obergerichtes in Luzern (Luzernerhof, Zimmer 24), und im Bureau der Bauleitung in Chiasso. Angebote mit Aufschrift „Güter- und Zollschuppen in Chiasso“ bis 19. März an die Kreisdirektion V in Luzern.

**Zürich. Schlosser- und Malerarbeiten für die Umformstation im Drahtzug, Zürich 7.** Pläne zc. je vormittags im Bureau 43 des Hochbauamtes. Angebote für die Malerarbeiten bis 12. März, für die Schlosserarbeiten bis 19. März, mit entsprechender Aufschrift an den Bauvorstand III, Stadthaus.

**Zürich. Partizipanten-Genossenschaft Unterstrass. Wohnkolonie an der Birchstrasse in Zürich 6.** Kunststein-, Zimmer-, Dachdecker-, Spengler-, Gipser-, Glaser-, Schreiner-, Maler- und Tapezierarbeiten, elektr. Licht u. Sonnerieanlage, sanitäre Anlage, Hafner- u. Schlosserarbeiten, Beschlag- u. Kolladenlieferung, Wand- u. Bodenbeläge, Parkett, Umgebung- u. Gärtnerarbeiten. Pläne zc. vom 28. Februar bis 5. März je von 9–12 und 2–5 Uhr bei Architekt Fr. Scotoni in Derikon. Angebote mit der Aufschrift „Kolonie Birchstrasse Zürich 6“ bis 8. März an die Bauleitung.

**Zürich. Wohnbauten der Baugenossenschaft Dürnten in Näti-Tann. Glaser- u. Schreinerarbeiten, Faloufieladenlieferung, Schlosserarbeit, Beschlaglieferung, Hafnerarbeit (Gestelllösen), sanitäre Installationen, elektr. Lichtinstallation inkl. Sonnerie, Boden- und Wandbeläge (Terrazzoboden, Lektobretter und Granitstein), Maler- und Tapezierarbeiten einschl. Pratiqulieferung. Pläne zc. vom 7. März an bei Architekten Walcher & Abbühl in Rapperswil. Eingaben bis 19. März an R. Pfenniger in Näti-Tann, Präsident der Baugenossenschaft.**

**Zürich. Schulhaus Hörli. Gipser-, Schreiner-, Glaser- und Malerarbeiten, elektr. Beleuchtung, hölzerne Treppen, schmiedeiserne Fenstergitter, Beschläge, Sonnenstoren, Faloufieladen, Wand- und Bodenplatten, Holzfußböden.** Auskunft je nachmittags 2–6 Uhr bei Architekten Kündig & Detiker in Zürich 7, Fröbelstr. 16. Offerten für die Gipserarbeiten bis 7. März, für die übrigen Arbeiten bis 14. März an G. Dertli, Präsident der Schulpflege Hörli.

**Bern. Landwirtschaftl. Genossenschaft Grobkaffoltern. Neues Lagerhaus in Suberg. Erd-, Maurer-, Zimmer-, Dachdecker-, Spengler- und Schreinerarbeiten.** Formulare bei Wirt Hani in Suberg. Offerten bis 7. März, abends, an Präsident Baumgartner, Martinsmatt bei Suberg.

**Uri. Schulhausneubau Schattdorf. Schreiner-, Maler- und Parkettarbeiten.** Pläne zc. vom 28. Februar bis 3. März auf dem Bauamt in Schattdorf (Pfarrhaus). Eingaben mit der Aufschrift „Offerte für Schulhausneubau“ bis 10. März an Rathsherr Walzer 3, „Aldergarten“.

**Fribourg. Maçonnerie, charpenterie, ferblanterie et couverture pour la réfection des façades et toiture de l'église paroissiale d'Attalens (Veveyse).** Conditions chez Jos. Cottet, secrétaire paroissial, à Bossonnens, dès 14 h., ou au bureau de l'architecte Broillet, à Fribourg, boulevard de Pérolles, 91. Offres à Jos. Cottet pour le 5 mars.

**Basel. Badler Straßenbahnen. Wohnkolonie Dreispitz. Zimmerarbeit für eine neue Häusergruppe.** Pläne zc. bei Architekt Heman, Mittlere Straße 201.

**St. Gallen. Neubau des Institutes „Maria-Hilf“ in Altstätten i. Rheintal. Erd-, Maurer-, Zimmer-, Dachdecker-,**

**Spengler- u. Gipserarbeiten, Lieferung der T.-Eisen.** Pläne zc. im Kloster „Maria-Hilf“. Eingaben an dasselbe bis 10. März. Auskunft über die Bauarbeiten in Altstätten am 3. März, nachmittags.

**Graubünden. Umbauarbeiten im Zeughaus Untertor in Chur (Kostenvoranschlag 36,000 Fr.). Maurer-, Zimmer-, Glaser-, Schreiner-, Hafner- und Malerarbeiten, sanitäre und elektrische Installationen.** Eingaben mit der Aufschrift „Offerte Zeughaus“ bis 12. März an das kanton. Finanz- und Militärdepartement. Unterlagen beim Kantonsbaumeisteramt, im Staatsgebäude am Graben, in Chur.

**Graubünden. Gemeinde Valendas. 1. Neubau einer Säge mit Wasserbetrieb am sog. Mühlbach, event. einer solchen mit elektrischer Kraft in der Nähe des Dorfes; 2. Instandstellung der alten Säge in Duggien; 3. Verfertigung und Instandstellung der alten Säge im Brün an die Hydrantenleitung.** Auskunft bei Bauarchitekt J. S. Walther. Eingabetermin 20. März.

**Aargau. Gemeinnützige Baugenossenschaft Baden. Wohnkolonie am Stadlbach. Sämtliche Bauarbeiten zu zwei angebauten Doppelwohnhäusern mit je 6 Wohnungen.** Konkurrenz unter den im Kanton Aargau niedergelassenen Unternehmern. Pläne zc. je von 10–12 Uhr bei Architekt H. Loewke in Baden, Badstr. 9, 1. Stock. Angebote mit Aufschrift „Offerten für die ...“ bis 4. März an den Präsidenten der G. B. B., Ingenieur Diebold, städt. Werke.

**Aargau. Wasserversorgung Mühlen. Fassung der Quellen im Kohlgrubrain und im Thalhof, Erstellung von 3 kompletten Brunnsäulen, Zuleitungen nach dem Versorgungsnetz, sowie ein Teil des letztern: 2169 m Gußröhren 40–100 mm weit, samt Formstücken, Schiebern und 5 Hydranten; ca. 2180 m Grabarbeit.** Pläne zc. bei E. Lüscher-Hauri, Präsident der Wasserversorgungskommission. Offerten mit Aufschrift „Wasserversorgung“ bis 11. März an denselben.

**Aargau. Bau eines neuen Kamins samt Brandmauern und drei Kaminlöcher zc.** Anmeldung bis 10. März bei Rudolf Röhliberger, Wilfacer, Brittnau.

**Thurgau. Schulhaus-Neubau Ergaten-Frauenfeld. Schreinerarbeiten.** Pläne zc. im Bauamt Schulhaus-Neubau von 2–5 Uhr (ausgenommen Samstag). Offerten mit Aufschrift „Bauarbeiten Schulhausbau Ergaten“ bis 14. März an Albert Brenner, Präsident der Baukommission.

**Thurgau. Maurer-, Kunststein-, Zimmer-, Decker-, Spengler-, Glaser- und Schlosserarbeiten zum Scheunen-Neubau für Landwirt Hesti in Opfershofen.** Pläne zc. bei der Bauleitung, J. Stadler & Sohn, Baugeschäft, Birglen. Offerten mit der Aufschrift „Scheunen-Neubau“ bis 5. März an den Bauherrn.

**Vaud. Transformation du bâtiment de Charles Michaud à Aclens. Maçonnerie, charpente, couverture, ferblanterie, serrurerie.** Plans, etc. chez l'architecte H. Cerutti-Delacuisine, à Cossonay-Gare, de 8 h. à midi. Offres au propriétaire pour le 9 mars, avant 6 h. du soir.

➔ Zu verkaufen ➔

# Fabrikgebäude

in Altstetten bei Zürich, Nähe Bahnhof  
(Bodenfläche ca. 500 m<sup>2</sup>). Lagerraum ca. 150 m<sup>2</sup>.  
Geßl. Anfragen sub Chiffre A 1007 an die Expedition.

**Zu verkaufen**  
**1 Treibriemen**

(Kamelhaar) 15 m lang, 17 cm breit, Preis Fr. 120.—

**J. Storz Sohn**  
Mech. Schlosserei Chur 983

**Bitte um Offerte für**

# Bohrstahl

25–28 mm, (Halbhartstein), 6 od. 8kantig, (eventuell mit Muster)

**A. Aebischer**  
Brig. 931

**Billig zu verkaufen**

wegen Betriebsänderung  
**2 schmiedeiser. Rauchhänge** ca. 9 m Rohre und Winkel dazu, Ø 25 cm

**1 Schmiedeblabalg** runde Form, 80 cm breit, 120 cm lang.

**1 eisernen doppelt. Zylinder-Blasbalg**

**1 Esseisen**  
**1 Ventilator-Feldschmiede** mit Löschtrog, Fussbetrieb. 907

Anfragen an Maschinenfabrik  
**G. Betz Sohn & Co., Basel**

# Abonnements

auf die  
„Ill. Schweiz. Handwerker-Ztg.“  
werden stets entgegengenommen.