

# Submissions- und Stellen-Anzeiger

Objektyp: **Group**

Zeitschrift: **Illustrierte schweizerische Handwerker-Zeitung : unabhängiges Geschäftsblatt der gesamten Meisterschaft aller Handwerke und Gewerbe**

Band (Jahr): **37 (1921)**

Heft 10

PDF erstellt am: **22.07.2024**

## **Nutzungsbedingungen**

Die ETH-Bibliothek ist Anbieterin der digitalisierten Zeitschriften. Sie besitzt keine Urheberrechte an den Inhalten der Zeitschriften. Die Rechte liegen in der Regel bei den Herausgebern.

Die auf der Plattform e-periodica veröffentlichten Dokumente stehen für nicht-kommerzielle Zwecke in Lehre und Forschung sowie für die private Nutzung frei zur Verfügung. Einzelne Dateien oder Ausdrucke aus diesem Angebot können zusammen mit diesen Nutzungsbedingungen und den korrekten Herkunftsbezeichnungen weitergegeben werden.

Das Veröffentlichen von Bildern in Print- und Online-Publikationen ist nur mit vorheriger Genehmigung der Rechteinhaber erlaubt. Die systematische Speicherung von Teilen des elektronischen Angebots auf anderen Servern bedarf ebenfalls des schriftlichen Einverständnisses der Rechteinhaber.

## **Haftungsausschluss**

Alle Angaben erfolgen ohne Gewähr für Vollständigkeit oder Richtigkeit. Es wird keine Haftung übernommen für Schäden durch die Verwendung von Informationen aus diesem Online-Angebot oder durch das Fehlen von Informationen. Dies gilt auch für Inhalte Dritter, die über dieses Angebot zugänglich sind.

Ein Dienst der *ETH-Bibliothek*  
ETH Zürich, Rämistrasse 101, 8092 Zürich, Schweiz, [www.library.ethz.ch](http://www.library.ethz.ch)

<http://www.e-periodica.ch>

**340.** Wer liefert 1 Winkeltrieb, 120—150 cm Durchmesser, Verhältnis 1:2 bis 1:3? Offerten an R. Theiler A.-G., Emmenthal bei Luzern.

**341.** Wer hat sofort abzugeben gebrauchte komb. Hobelmaschine mittlerer Breite, mit oder ohne Vorgelege? Offerten mit Beschreibung und Preis unter Chiffre 341 an die Exped.

**342.** Wer hat eine gebrauchte, gut erhaltene Walz- bzw. Abbiegemaschine für U- und T-Eisen, NP 8—10, abzugeben? Offerten unter Chiffre 342 an die Exped.

**343 a.** Wer hätte eine gut erhaltene Dezimal- und eine Schalenwaage, eventuell mit Gewicht, billig abzugeben? **b.** Wer liefert Radikalmittel zur Ausrottung von Schwabentäfern, Ruffen etc. in Bäckereien? **c.** Ein tannener, etwas ausgelaufener Stubenboden sollte mit Inlaid belegt werden. Wäre eventuell ein Holzzementboden möglichst dünn zu empfehlen, oder müßte gleichwohl Inlaid darüber gelegt werden? Offerten unter Chiffre 343 an die Exped.

**344.** Wer könnte eine gebrauchte Wellblechbaracke mit ca. 8/12 m Grundfläche abgeben? Offerten unter Chiffre 344 an die Exped.

**345.** Wer hätte leihweise abzugeben 3 Stück Zementrohr-Modelle mit 20, 30 und 80 cm Lichtweite. Offerten unter Chiffre 345 an die Exped.

**346.** Wer kann sofort abgeben: 1 Riemenscheibe, Guß zweiteilig, 550/220/75 mm. Offerten an Brunner, Mech. Werkstätte, Wollhusen.

**347 a.** Wer ist in der Lage zu liefern: 1 Wellenbock für Kraftantrieb, geeignet zum Fördern von Kies in Rollwagen. **b.** 1 Schmiedeventilator für 2 Feuer? Offerten unter Chiffre 347 an die Exped.

**Kanderner**

**Feuerfeste Steine u. Erde**

der Tonwerke Kandern (General-Vertretung für die Schweiz).

Prima Schiffskitt  
Dachpappe

Asphalt-Röhren-Kitt  
Schlackenwolle

Falzbaupappe,

Falzbautafeln „Globus“

für dunst sichere Decken  
und zur Isolierung  
feuchter Wände



**KOCH & C<sup>IE</sup>** E. Baumberger & Koch

2247 a Asphalt- und Betonbaugeschäft, BASEL.

**Antworten.**

Auf Frage 316. Richtplatten und Säulenbohrmaschinen liefern Rud. Brenner & Cie., Basel.

Auf Frage 321. Kettenzüge für jede Tragkraft liefert die „Rubag“ Rollmaterial und Baumaschinen A.-G., Zürich, Seidengasse 16.

Auf Frage 322. Holzbearbeitungsmaschinen liefert die „Rubag“ Rollmaterial und Baumaschinen A.-G., Zürich, Seidengasse 16.

Auf Frage 324. Riemenscheiben sowie übrige Transmissionen liefert die „Rubag“ Rollmaterial u. Baumaschinen A.-G., Seidengasse 16, Zürich.

Auf Frage 325. Ledertreibriemen erhalten Sie bei der „Rubag“ Rollmaterial und Baumaschinen A.-G., Zürich, Seidengasse 16.

Auf Frage 328. Die benötigte Rehlmaschine mit Kreisäge und Stemmapparat, alles komplett, liefert die „Rubag“ Rollmaterial und Baumaschinen A.-G., Zürich, Seidengasse 16.

Auf Frage 332. Einfachgänge mit Einsatzgatter, Horizontalgatter, bestehen Sie durch Fischer & Siffert, Maschinen und Werkzeuge für die Holzindustrie, Basel 1.

Auf Frage 332. Holzbearbeitungsmaschinen liefert die „Rubag“ Rollmaterial und Baumaschinen A.-G., Zürich, Seidengasse 16.

Auf Frage 332. Horizontalgatter liefert S. Müller-Schneider, Frutigen.

**Bahnhof Biel.** Pläne etc. je von 10—12 Uhr im Bureau der Architekten Moser & Schürch in Biel. Angebote mit Aufschrift „Aufnahmegebäude Biel“ bis 12. Juli an die Kreisdirektion III in Basel.

**Schweiz. Bundesbahnen, Kreis III. Deckauftrieb der Eisenkonstruktion der neuen Reußbrücke in der Fluhmühle bei Luzern** (Gesamtgewicht rund 450 t Flußeisen und Stahlguß). Auskunft im Brückenbau-Bureau des Oberingenieurs im alten Rohmaterialbahnhof in Zürich 4. Angebote mit Aufschrift „Auftrieb Reußbrücke Fluhmühle“ bis 15. Juni an die Kreisdirektion III in Zürich.

**Zürich. Hochbauamt der Stadt Zürich. Schreinerarbeiten für die Umformerstation im Drahtzug, Zürich 7.** Pläne etc. je vormittags auf dem Hochbauamt, Bureau Nr. 43. Angebote mit entsprechender Aufschrift bis 11. Juni an den Bauvorstand III, Stadthaus.

**Zürich. 6 Mehrfamilienhäuser der Baugenossenschaft des Sidgen. Personals Zürich an der Zinsfeldstraße in Zürich 6. Gipserarbeiten und Schlackenplattenwände, Glaserarbeiten, elektr. Installationen und Sonneranlage, Ofenlieferung, sanitäre Installation, Schreinerarbeiten.** Pläne etc. vom 8. Juni an je von 9—11 und 2—4 Uhr bei der Bauleitung, Leuenberger & Giumini, Architekten, Uraniastr. 22, Zürich 1. Offerten für die Gipserarbeiten, Schlackenplattenwände, Glaserarbeiten, elektr. Installationen, Sonneranlagen und Ofenlieferung bis 15. Juni, abends 6 Uhr, für die Schreinerarbeiten und sanitäre Installationen bis 18. Juni, abends 6 Uhr, an Rud. Blank, Präsident der Baugenossenschaft des Sidgen, Personals, Röntgenstraße 39, Zürich 5.

**Zürich. Gemeinde Höngg. Erweiterung der Wasserversorgung. Brunnenstube in Stampfbeton, Reservoir 200 m<sup>3</sup> in armiertem Beton, Guß, eventuell Stahlrohren: 685 m mit 150 mm, 1095 m mit 125 mm, 85 m mit 100 mm, 155 m mit 75 mm; 14 Heberstuhhydraulanten, 7 Schieberhähnen und div. Formstücke; Legen der 2020 m Röhren und Verlegen der Hydraulanten, Schieberhähnen und Formstücke (ohne Grabarbeiten). Pläne etc. im Gemeindehaus Höngg, Zimmer Nr. 12. Angebote unter Aufschrift „Erweiterung der Wasserversorgung“ bis 14. Juni abends 6 Uhr an den Gemeinderat.**

**Zürich. Stadtbauamt Winterthur. Maurer-, Schlosser- und Asphaltarbeiten für die Transformatorstationen an der Brühlberg-, Schaffhauser- und mittleren Halbenstrasse.** Unterlagen auf dem städt. Hochbauamt je vormittags 11—12 Uhr. Offerten mit Aufschrift „Eingabe für Transformatorstationen“ bis 13. Juni an das Stadtbauamt.

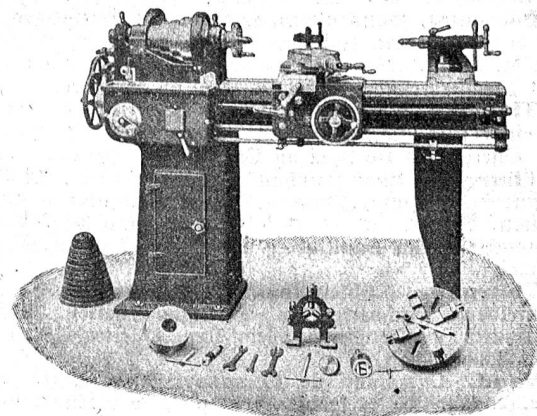
**Zürich. Schulgemeinde Uetikon a. See. Renovations- Malerarbeiten am Sekundarschulhaus und an der Turnhalle.** Formulare etc. bei Herrn Rusterholz, Schulverwalter. Eingaben bis 15. Juni an den Präsidenten der Primarschulpflege, A. Schnorf-Schlegel.

**Bern. Kant. Frauenspital in Bern. Anbauten an das Wäschereigebäude. Schreiner-, Schmiede- u. Schlosserarbeiten.** Pläne etc. ab 6. Juni täglich 2—5 Uhr im Bau-Bureau des Kant. Frauenspitals. Angebote unter Aufschrift „Bern, Kant.“

**Werkzeug - Maschinen**

aller Art

1906



**W. Wolf, Ingenieur :: vorm. Wolf & Weiss :: Zürich  
Lager und Bureau: Brandschenkestrasse 7.**

**Submissions- und Stellen-Anzeiger.**

**Schweizer. Bundesbahnen, Kreis II. Innere Schreinerarbeiten für das neue Aufnahmegebäude im**

Frauensthal, Angebot für Bauarbeiten“ bis 13. Juni morgens 8 Uhr an die kant. Baudirektion in Bern.

**Bern.** Sanitäre Anlagen im Sek.-Schulhaus in Lys (24 Aborte mit Zu- und Ableitungen). Pläne zc. bei A. Wyß, Architekt, Lys. Offerten bis 16. Juni an Verwalter Kobel, Lys.

**Bern.** Gemeinde Zwingen. Erweiterung der Wasserversorgung mit Pumpenanlagen und Hochreservoir. Quellsaffnungen, Brunnstuben und Zuleitungen, Pumpschacht von 100 m<sup>3</sup> inkl. Druck- und Speiseleitungen, Hochreservoir 200 m<sup>3</sup>. Pläne zc. bei der Gemeindefreiberei Zwingen und auf dem Ingenieurbureau Levy & Masset in Delsberg. Offerten unter Aufschrift „Wasserversorgung“ bis 15. Juni an Gemeindepräsident Start.

**Bern.** Landw. Genossenschaften Tschlisshaus und Umgebung und Spengler-Herrenzegg. Sämtliche Arbeiten und Lieferungen für ein Doppellagerhaus auf Station Koflhäusern. Auskunft beim Sekretär, H. Siltbrunner, Station Koflhäusern. Eingabefrist bis 15. Juni.

**Fribourg.** Maçonnerie, charpente, couverture et ferblanterie pour la nouvelle école de Chavannes-sous-Orsonnens. Plans, etc. auprès des architectes Schaller et Diener, à Fribourg, avenue de la Gare, 36. Délai 15 juin, à 6 h. du soir.

**Solothurn.** Einwohnergemeinde Otten. Schreiner-, Glaser-, Maler- und Tapezierarbeiten für den Umbau des Rektorates. Eingaben bis 10. Juni an das Ammannamt.

**Baselland.** Elektra Birseck, Münchenstein. Magazin-gebäude. Glaser-, Schreiner- (A. u. B.) und Malerarbeiten, Rolläden, Linoleum, Installation, Schlosserarbeiten. Pläne zc. auf dem Bureau. Offerten unter Aufschrift „Magazin-gebäude“ bis 15. Juni an die Elektra.

**Appenzell A.-Rh.** Erweiterung der Wasserversorgung Bühler. Quellsaffung in Weissen, Steinleuten, Gais, Erstellung der Leitungsgräben, Liefern und Verlegen von 270 m Gussröhren 50 mm. Pläne zc. auf der Gemeindefanzlei Bühler. Eingaben mit Aufschrift „Wasserversorgung“ bis 15. Juni an die Gemeindefanzlei. (In erster Linie sind Arbeitslose der Gemeinde Bühler zu verwenden).

**St. Gallen.** Bürgerheim-Neubau Wattwil. Maler- und Tapezierarbeiten. Pläne zc. vom 6. Juni an je vorm. 9–12 Uhr im Bureau der Bauleitung. Eingaben mit Aufschrift „Bürgerheim Wattwil“ bis 13. Juni abends an den Gemeinderat.

**Graubünden.** Umbau der Abortinstallationen im Konviktsgebäude der Kantonschule in Chur. Sanitäre Installationsarbeiten. Unterlagen beim Kantonsbaumeister, P. Lorenz, im Staatsgebäude am Graben. Eingaben mit der Aufschrift „Offerte Konvikt“ bis 17. Juni an das kanton. Bau- und Forstdepartement.

**Graubünden.** A.-G. Bündner Kraftwerke. Hochbauten der Zentrale Küblis. Glaserarbeiten (zirka 500 m<sup>2</sup> Fenster), Bodenplatten (ca. 1300 m<sup>2</sup>). Pläne zc. bei der Bauleitung der Landquartwerke für Maschinen, Schaltanlagen und Hochbauten in Klosters. Offerten mit der Aufschrift „Bauarbeiten Zentrale Küblis“ bis 15. Juni an die Direktion der A.-G. Bündner Kraftwerke in Chur.

**Aargau.** Allgemeine Wohnungsbaugenossenschaft Aarau. Erd-, Maurer-, Verputz-, Kunststein-, Zimmer-, Dachdecker- und Spenglerarbeiten für 20 Wohnhäuser im Zelgli. Pläne zc. bei der Bauleitung, Tschumper & Wehner, Architekten, hintere Vorstadt 25, Aarau. Eingaben bis 13. Juni an den Präsidenten, Fürsprech Beyli.

**Aargau.** 2. Bauos der Wasserversorgungs- und Hydrantenanlage in Mühlen. Einkammeriges Reservoir von 300 m<sup>3</sup> Inhalt in arm. Beton, Hauptrohrnetz: 3350 m Gussröhren, 75–150 mm Lichtweite, Formstücke, Schieber, 35 Hydranten, Hauszuleitungen und Hausleitungen, zirka 3350 m Grabarbeit. Formulare zc. bei E. Lüscher-Hauri, Präsident der Wasserversorgungskommission. Offerten mit der Aufschrift „Wasserversorgung“ bis 16. Juni an denselben.

**Thurgau.** Rathausrenovation Kreuzlingen. Verputz-, Schreiner- und Malerarbeiten. Auskunft bei T. Scherrer, Bau- und Hofchef. Offerten bis 16. Juni an Ortsvorsteher Lymann.

**Thurgau.** Landhausbau in Uttwil. Erd-, Maurer-, Kunststein-, Verputz-, Zimmer-, Decker-, Spengler- u. Glaserarbeiten. Pläne zc. je von 2–5 Uhr im Bureau der Architekten E. Brauchli & Alb. Schellenberg in Kreuzlingen. Eingabetermin 16. Juni.

**Thurgau.** Mühlenneubau von Mayerhans & Cie. in Weinfelden. Dachdecker- und Spenglerarbeiten. Pläne zc. bei Architekt Hans Studer in Weinfelden. Offerten bis 15. Juni an die Bauherrschaft.

**Vaud.** Commune de Cossonay. Maçonnerie, charpente, couverture et ferblanterie pour la restauration du Temple de Cossonay. Plans, etc. au greffe municipal, tous les jours de 8 h. à midi. Soumissions au même bureau portant la mention „Soumission Temple de Cossonay“, pour le 15 juin à 15 h. L'architecte se trouvera sur place le 15 juin dès 9 heures

## Bau-Ausschreibung.

Für den Neubau

### Bürgerheim Wattwil

werden die

1. Malerarbeiten
2. Tapezierarbeiten

zur öffentlichen Konkurrenz ausgeschrieben.

Pläne, Bedingungen und Eingabeformulare können vom 6. Juni an, jeweils vormittags von 9–12 Uhr im Bureau der Bauleitung eingesehen, bezw. bezogen werden.

Die Eingaben sind bis spätestens Montag den 13. Juni 1921, abends, verschlossen und mit der Aufschrift „Bürgerheim Wattwil“ an den Gemeinderat Wattwil einzureichen. 2883

Wattwil, den 1. Juni 1921.

Die Bauleitung:  
Müller & Brunner, Architekten.

## Bern, kant. Frauensthal. Anbauten an das Wäschereigebäude Ausschreibung von Bauarbeiten.

Für den Anbau an das Wäschereigebäude des kant. Frauensthal werden folgende Arbeiten zur Konkurrenz ausgeschrieben:

1. Schreinerarbeiten
2. Schmiede- u. Schlosserarbeiten

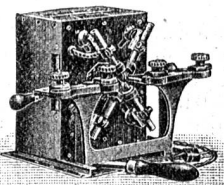
Pläne u. Uebernahmsbedingungen liegen ab Montag den 6. Juni 1921 täglich von 2–5 Uhr im Baubureau des kant. Frauensthal auf, wo auch die Eingabeformulare bezogen werden können.

Angebote sind mit der Aufschrift „Bern, kant. Frauensthal, Angebot für Bauarbeiten“, bis Montag den 13. Juni 1921, 8 Uhr morgens, der Baudirektion des Kantons Bern, verschlossen einzureichen. [2889

Bern, den 31. Mai 1921.

Baudirektion des Kantons Bern.

Einfach und handlich.



Grosse Ersparnis!

### „Elektrolötör“

Elektr. Bandsägellötpapparat  
Anschluss an jede Licht- und Kraftleitung. Verwendbar für jede Stromart und Spannung, sowie jede Blattbreite. Kosten für eine Lötung (in 1 Minute fertig) kaum 5 Cts.

Jede wünschbare Auskunft erteilt:  
**ROB. URSCHER, BASEL**  
6357 | Spalenvorstadt 33 (Tel. 4675.)  
Musterapparat im Betrieb.

## Dampfanlagen, Cornwallkessel, Motoren

neu und gebraucht, stets auf Lager, bei

**Emil Steiner, Maschinenhandlung,**  
Wiedikon-Zürich, Birnenstorferstr. 98