

**Zeitschrift:** Illustrierte schweizerische Handwerker-Zeitung : unabhängiges Geschäftsblatt der gesamten Meisterschaft aller Handwerke und Gewerbe

**Herausgeber:** Meisterschaft aller Handwerke und Gewerbe

**Band:** 37 (1921)

**Heft:** 17

**Rubrik:** Aus der Praxis - für die Praxis

### **Nutzungsbedingungen**

Die ETH-Bibliothek ist die Anbieterin der digitalisierten Zeitschriften. Sie besitzt keine Urheberrechte an den Zeitschriften und ist nicht verantwortlich für deren Inhalte. Die Rechte liegen in der Regel bei den Herausgebern beziehungsweise den externen Rechteinhabern. [Siehe Rechtliche Hinweise.](#)

### **Conditions d'utilisation**

L'ETH Library est le fournisseur des revues numérisées. Elle ne détient aucun droit d'auteur sur les revues et n'est pas responsable de leur contenu. En règle générale, les droits sont détenus par les éditeurs ou les détenteurs de droits externes. [Voir Informations légales.](#)

### **Terms of use**

The ETH Library is the provider of the digitised journals. It does not own any copyrights to the journals and is not responsible for their content. The rights usually lie with the publishers or the external rights holders. [See Legal notice.](#)

**Download PDF:** 22.01.2025

**ETH-Bibliothek Zürich, E-Periodica, <https://www.e-periodica.ch>**

praktisch veranlagte Leiter einer Wasser-Verföhrung halb herausfindet, wo etwa nach dieser Richtung am „unrichtigen Orte“ gesparrt worden ist. Namentlich über-sieht man es oft, bei Erweiterung von Wasserinstalla-tionen auch einen entsprechend gröÖeren Wassermesser einzubauen.

**Anschaffung von Feuerwehr-Requisiten in Elm (Glarus).** (Korr.) Die Gemeinde Elm beschloÖ die An-schaffung verschiedener Feuerwehr-Requisiten im Kosten-betrage von Fr. 2336.—. An diese Kosten werden 50 % als gesetzlicher Beitrag aus der kantonalen Brandasse-luranzkasse bezahlt. Für den nämlichen Zweck will die Gemeinde Mitlödi (Glarus) Fr. 1148.80 ausgeben.

## Literatur.

**Wie schweiÖe ich rationell?** ist der Titel einer Bro-schüre für Betriebsleiter, Kalkulationsbeamte, Meister und AutogenschweiÖer von Oberingenieur E. Menz, Sachverständiger und Berater für die Autogenindustrie, Berlin-Friedenau, Peter-Vischerstraße 17/18.

Die uns vorliegende Broschüre ist eine sehr beachtens-werte aus der Praxis für die Praxis entstandene. In einer auch für den einfachen Handwerker verständlichen Art und Weise gibt sie praktische Hinweise für rentable Schweißung und entspricht mit einer bisher noch nicht veröffentlichten, sehr übersichtlichen Anleitung zur ein-fachen und schnell auszuföhrenden Selbstkostenberechnung einem von jeher vom Praktiker empfundenen Bedürfnis. Aus der in der Broschüre festgestellten Tatsache, daÖ schon in einem Werke von nur mittlerer GrÖÖe bei Be-achtung einiger in ihr diesbezügl. gegebenen Fingerzeige, jährlich Summen von vielen Tausenden gesparrt werden können, ist die Wichtigkeit ohne weiteres zu erkennen, sich mit ihrem Inhalt vertraut zu machen. Am Ende der Schrift befindet sich eine Tabelle, aus welcher man für jede Autogen-Schweißart die Selbstkosten sofort er-fennen kann.

Zu beziehen vom Herausgeber zum Preise von Mk. 7.20 je Stück bei portofreier Zusendung. Ein-zahlung auf Postcheckkonto 70958 Berlin.

## Aus der Praxis. — Für die Praxis.

### Fragen.

**NB. Verkaufs-, Taufsch- und Arbeitsgesuche werden unter diese Rubrik nicht aufgenommen; derartige Anzeigen ge-hören in den Inseratenteil des Blattes. — Den Fragen, welche „unter Chiffre“ erscheinen sollen, wolle man 50 Sts. in Marken (für Zusendung der Offerten) und wenn die Frage mit Adresse des Fragestellers erscheinen soll, 20 Sts. belegen. Wenn keine Marken mitgeschickt werden, kann die Frage nicht auf-genommen werden.**

**477.** Wer hätte abzugeben gebrauchte, gut erhaltene, kreis-runde Zementrohr-Modelle, 100, 80 und 60 cm, nur 50 cm hoch? Offerten mit Angabe der Wandstärke und Preise an Jos. Boshung, Schmitten (Freiburg).

**478.** Wer hat eine Bandsäge-Feilmaschine neuern Systems, neu oder gebraucht, gut erhalten, abzugeben? Offerten mit näherer Beschreibung und Preis unter Chiffre 478 an die Exped.

**479.** Wer liefert Zementröhren-Modell, event. in Miete? Offerten unter Chiffre 479 an die Exped.

**480.** Wer liefert Einrichtung zur Fabrikation von runden, zylindrischen Stuis zur Verpackung von kleinen Fläschchen? Offerten unter Chiffre 480 an die Exped.

**481.** Wer hat abzugeben 1 Ventilator, 40—50 cm Luftaus-gang und 1 Drehstrom-Motor, ca. 1 PS, 50 Perioden, 250 Volt? Offerten unter Chiffre 481 an die Exped.

**482.** Wer liefert mit Lieferfrist 800 Stück Rundseisennägel, 15 mm Durchmesser, 200 bzw. 250 mm Länge? Offerten an D. Reimann, Dürnten (Zürich).

**483.** Wer hätte eine Rundstab-Hobelmaschine, neu oder ge-braucht, zur Herstellung von Rechenstielen, abzugeben? Offerten an F. Friedrich, Entlebuch.

**484.** Wieviel wiegt der m<sup>3</sup> großer Eichenstämme mit Rinde, frisch geschlagen?

**485.** Wer liefert kauf- event. mietweise, neu oder gebraucht, gut erhaltenes Drahtseil von 10 mm Durchmesser, ca. 400—450 Laufmeter; eine links und eine rechts Weiche, sowie ca. 100 bis 150 m Rollbahngleise, 60 cm Spurweite? Offerten unter Chiffre O 485 an die Exped.

**486.** Wer hat neu oder gebraucht abzugeben: 1 Schleif-maschine für Gatterblätter und Kreisägeblätter bis 1000 mm; 1 Kettenflaszengzug, 1500—2500 kg Tragkraft, event. mit passender Laufstake; 1 Drehstrom-Motor, 20—30 PS, 240—250 Volt, 50 Perioden; 1 Transmissionswelle, 60 mm, ca. 5—6 m lang, mit passenden Lagern und Kuppelung; 1—2 Stück leichtere Holz-winden? Offerten mit Beschreibung und Preis unter Chiffre 486 an die Exped.

**487.** Eine Quelle in einer Tiefe von ca. 4 m soll gefäÖt werden. Elektrische Krastanlage ist am Plage. Wer erstellt solches Pumpwerk? Offerten an A. Schaffner, Sägerei, Windisch b. Brugg.

**488.** Wer hätte 2 massive Pferdekrippen und Heugitter, sowie 1 Hebezug (sog. Unterlaufbahn), Tragkraft max. 400 kg, mit 0,50—250 cm Hubhöhe, abzugeben? Wie stark muß der T-Träger sein? Offerten unter Chiffre 488 an die Exped.

**489.** Wer befaÖt sich mit der Montage eines Rollerganges? Offerten an Schlackenverwertungs A.-G., Basel.

**490.** Wer hätte abzugeben gebrauchten Querrohr-Dampf-kessel von 5—10 m<sup>2</sup> Heizfläche? Offerten unter Chiffre 490 an die Exped.

**491.** Wer fabriziert Rolladenseile? Offerten unter Chiffre C R 491 an die Exped.

**492.** Wer liefert eine gut erhaltene Riemenscheibe, 400 Durchmesser, 150 mm breit und 50 Bohrung, bombiert? Offerten an P. Bieli & Cie., Rhözüns (Graubünden).

**493.** Wer liefert neue galvan. Gasröhren, 1/2, 3/4, 1 Zoll, je 300—500 m? Offerten unter Chiffre 493 an die Exped.

**494.** Wer liefert Talkummehl und Asbestmehl? Offerten unter Chiffre 494 an die Exped.

**495.** Wer liefert Rifenfräsen, eiserne Nagelrahmen, neu oder gebraucht, gut erhalten? Offerten unter Chiffre 495 an die Expedition.

**496.** Wer liefert Bandsägenblätter, Marke „Spaz“ und „Pau“, sowie Spezialbohrer zur Ausböhrlung von hölzernen Weh-steinfässer? Offerten an J. M. Kellers Erben, Bonaduz (Graub.).

**497.** Wer übernimmt Schreiner- und Maurerarbeit für Wohnungserstellung? Offerten an Jacques Burckhardt, Dorf-bach, Richteröwil.

**498.** Wer liefert 1a Blachen zum Decken von Dreschma-schinen etc.? Offerten an Ernst Scheurer, Drescherei, Delsberg (Telephon 229).

**499.** Wer hat abzugeben 1 Hydrantenstoc mit etwas Lei-tungsschlauch zum Anschrauben an die Wasserleitung? Offerten an Othmar Hürbi, Kienberg (Solothurn).

**500.** Wer liefert 10 Spitzboden-Karreten, mit und ohne Naben-ring? Offerten mit Preisangaben an Jos. Hofer, Steinbruch, Büberach (Solothurn).

### Antworten.

Auf Frage 457. Garnituren für Bandsägen und Brenn-holzfräsen liefern neu: Bachmann-Boshardt & Cie., Zürich 6.

Auf Frage 457. Garnituren für Brennholzseisägen und Bandsägen liefert die Eisengießerei und Maschinenfabrik E. & J. Baumann, Suhr bei Aarau.

**WILH. BAUMANN HORGEN**

Rolladen. Rolljalousien. Jalousieladen. Rollschutzwände

Gegründet 1860

Bei event. Doppelsendungen bitten wir zu reklamieren, um unnötige Kosten zu vermeiden. Die Expedition.

Auf Frage 457. Bandsägenarnituren liefern Fischer & Süssert, Maschinen und Werkzeuge, Basel 1.

Auf Frage 457. Garnituren für Bandsägen und Brennholzkreissägen liefern Rud. Brenner & Cie., Basel.

Auf Frage 457. Die A.-G. Olma Landquarter Maschinenfabrik Olten liefert komplette Bandsäge und Brennholzkräusen, oder Garnituren dazu.

Auf Frage 458. Stahldraht liefern neu: Bachmann-Vohhardt & Cie., Zürich 6.

Auf Frage 467. Die Maschinenfabrik vorm. Holzscheiter & Pegi, Manessestrasse 190, Zürich 3, hat Schubleisten- und Abfahkopiermaschinen abzugeben.

Auf Frage 467. Die A.-G. Olma Landquarter Maschinenfabrik Olten liefert Maschinen und Apparate zur Holzabfahfabrikation.

Auf Frage 467. Stiel-, Speichen- und Schubleistenkopiermaschinen liefert die Firma Fischer & Süssert, Maschinen und Werkzeuge für die Holzindustrie, Basel 1.

Auf Frage 467. Wenden Sie sich an die Firma Rud. Brenner & Cie., Basel.

Auf Frage 468. Gatterlängenschärfmaschinen, Riemenscheiben, Riemenpanner „Renix“, beziehen Sie durch Fischer & Süssert, Basel 1.

Auf Frage 468. Gatterlängensblätter-Schmirgelmaschine und zweiteilige Riemenscheiben liefert Rud. Brenner & Cie., Basel.

Auf Frage 468. Die A.-G. Olma Landquarter Maschinenfabrik Olten kann Ihnen mit Gewünschtem dienen.

Auf Frage 470. Komplette Horizontalgatterlängens liefert die Firma Fischer & Süssert, Maschinen und Werkzeuge, Basel 1, Freiestrasse 53.

Auf Frage 472. Wenden Sie sich an die Firma Rud. Brenner & Cie., Basel.

Auf Frage 472. Die A.-G. Olma Landquarter Maschinenfabrik Olten liefert Schränkzangen und Bandsäge-Feil- und Schränkmaschinen.

Auf Frage 472. Sägen-, Feil- und Schränkapparate liefern A. Huber & Cie., Werkzeuge, Luzern.

## Submissions- und Stellen-Anzeiger.

**Schweizer. Bundesbahnen, Generaldirektion.** Liefern und Legen der Boden- und Wandplatten, sowie Ausführung von fugelosen Bodenbelägen in Steinholz, Asphalt oder in Parkett in der Zentrale des Kraftwerkes Amsteg in Amsteg. Formulare zc. im Hochbau-Bureau der Generaldirektion in Bern, Dienstgebäude Brückfeld, Mittelstrasse 43, Zimmer Nr. 17, und im Bau-Bureau des Kraftwerkes Amsteg in Amsteg. Angebote mit der Aufschrift „Boden- und Wandbelag oder Steinholz-, Asphalt- resp. Parkettarbeiten für das Kraftwerk Amsteg“ bis 6. August an die Generaldirektion in Bern.

**Schweizer. Bundesbahnen, Kreis II, Erstellung eines neuen Arbeiterlokals im Güterbahnhof Wilette in**

Bern. Pläne zc. beim Bahningénieur I in Bern. Angebote mit Aufschrift „Erstellung eines neuen Arbeiterlokals“ bis 8. August an die Kreisdirektion II in Basel.

**Schweizer. Bundesbahnen, Kreis V. Schlofferarbeiten für die Unterwerke und Wohnhäuser Steinen und Melide.** Pläne zc. im Hochbau-Bureau des Oberingenieurs in Luzern (Luzernerhof, Zimmer 24) und im Bureau des Bahningieurs in Bellinzona. Abgabe der Pläne gegen Vergütung von 8 Fr. für Steinen, 7 Fr. für Melide. Angebote mit Aufschrift „Schlofferarbeit für das Unterwerk Steinen resp. Melide“ bis 6. August an die Kreisdirektion V in Luzern.

**Zürich. Erd-, Maurer-, Kunststein- und Zimmerarbeiten für ein Verwalter- und Arztwohnhause der Trenzheilanstalt Burghölzli, Zürich 8.** Eingabetermin 6. August. Näheres im tanton. Amtsblatt.

**Zürich. Schießplatzanlage Zell (Töbital) im Riknerfeld. Schützenhaus und Scheibenstand mit 10 Zugscheiben und Sonnerie- und Telephonanlage. Erd-, Maurer-, Zimmer-, Dachdecker-, Spengler-, Schloffer- und Malerarbeiten, Scheibengestelle.** Pläne zc. auf der Gemeinderatskanzlei Zell. Weitere Auskunft bei E. Meier, techn. Bureau, Wegikon (Telephon 122). Offerten mit der Aufschrift „Schießanlage Zell“ bis 31. Juli an die Gemeinderatskanzlei Zell.

**Zürich. Wasserversorgung Wickwil b. Obfelden. 480 m Gupfleitung (75 mm, Schweizerfabrikat), samt Grabarbeiten.** Pläne zc. bei Präsident Siegrist in Wickwil. Offerten mit Aufschrift „Wasserofferte“ bis 31. Juli an denselben.

**Bern. Stadtbaumeister Thun. Schreinerarbeiten in der ehemaligen Pension Titen.** Bedingungen auf dem Stadtbaumeister. Offerten mit bez. Aufschrift bis 6. August, abends 6 Uhr an den Bauvorsteher, Gemeinderat Schmid.

**Berne. Communes d'Ederswiler et Roggenbourg. Installation d'eau potable avec réseau d'hydrants. Captage de sources, chambres collectrices et conduites d'aménée, réservoir de distribution (300 m<sup>3</sup>), tuyaux en fonte (env. 5000 m), 16 bornes-hydrants, etc. Plans, etc. chez le maire d'Ederswiler et au bureau d'ingénieurs Lévy et Masset à Delémont. Offres avec la mention „Wasserversorgung“ à Aug. Spiess, maire d'Ederswiler, jusqu'au 4 août.**

**Glarus. Um- und Aufbau des Schulhauses Luchlingen. Glaser-, Schreiner-, Schloffer-, sanitäre Installations- und Malerarbeiten (inkl. Pratiקהlieferung), Salonstuhllieferung, Beschlägellieferung, Bodenbeläge (Plättli und Parkett). Formulare zc. bei der Bauleitung, Walcher & Abbühl, Architekten, Rapperswil (am 26. Juli von 9–16 Uhr im Gemeinderatszimmer). Eingaben bis 31. Juli an den Präsidenten des Schulrates, Pfarrer Balmer in Luchlingen.**

**Solothurn. Neue Schießanlage der Gemeinden Solothurn und Buchwil in Buchwil. Elektrische Signaleinrichtung, elektrische Lichtinstallationen, Zuleitung des Bauwassers, Wegenanlage.** Pläne zc. bei der Bauleitung, Eugen Studer, Architekt, Solothurn. Eingaben mit Aufschrift „Schießanlage“ bis 6. August an die Bauleitung.

**Solothurn. Graphische Anstalt Otto Walter A.-G. in Olten. Erweiterung des Druckereigebäudes. Maurer-, arm. Beton-, Kunststein-, Dachdecker-, Spengler-, Glaser-, Verputz- und Malerarbeiten.** Pläne zc. bei der Bauleitung, Eugen Studer, Architekt, Solothurn. Eingaben bis 5. August an die Bauleitung.

**Aargau. Schulhaus-Umbau und neue Turnhalle in Billigen. Erd-, Maurer-, Kanalisations-, Kunststein-, Zimmer-, Spengler-, Dachdecker-, Gipfer-, Glaser- und Schreinerarbeiten.** Pläne zc. vom 25. Juli bis 2. August je von 2–6 Uhr bei Albert Froelich, Architekt, Olgastr. 2, Zürich 1. Offerten mit der Aufschrift „Schulhausbau Billigen“ bis 8. August an den Präsidenten der Schulhausbaukommission, Karl Schwarz.

**Aargau. Wasserversorgung Kölliken. Quellenfassungarbeiten im Lähloch, Gemeinde Safentwil.** Pläne zc. auf der Gemeindefanzlei Kölliken. Preisofferten mit Aufschrift „Quellenfassung“ bis 30. Juli an Gemeindeammann Müller.

**Aargau. Wasserversorgung Schöffland. Fassung neuer Quellen in der Gemeinde Schloßrued. Erstellung der nötigen Brunntuben, Quellzuleitung.** Formulare zc. auf der Gemeindefanzlei Schöffland. Preisofferten mit der Aufschrift „Quellenfassung“ bis 30. Juli an Gemeindeammann Herzog.

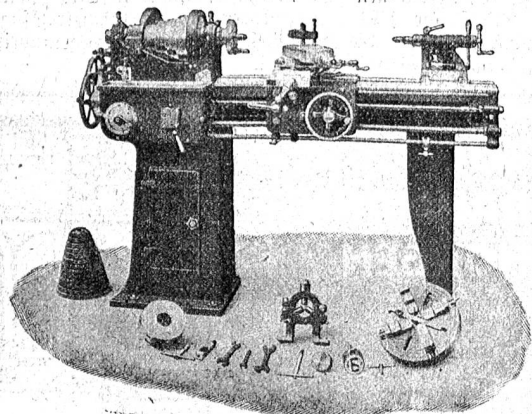
**Aargau. Schulhaus-Umbau in Nertheim. Maurer-, Zement-, Gipfer-, Zimmer-, Schreiner-, Glaser-, Dachdecker-, Spengler- und Malerarbeiten.** Pläne zc. auf der Gemeindefanzlei, sowie bei der Bauleitung, A. Schenk, Baumeister, Denzlingen. Offerten mit Aufschrift „Schulhaus-Umbau Nertheim“ bis 28. Juli an die Bauleitung.

**Thurgau. Wasserversorgung Bischofszell. Erweiterung der Anlage „Gloggershaus“. Quellenfassung, Reservoir in arm. Beton mit 500 m<sup>3</sup> Inhalt, Installationsarbeiten inkl. Röhrenlieferung. Notstandsarbeit.** Offerten bis 31. Juli an das Gemeindeammannamt. Eingabeformulare

# Werkzeug - Maschinen

aller Art

1906



W. Wolf, Ingenieur :: vorm. Wolf & Weiss :: Zürich  
Lager und Bureau: Brandschenkestrasse 7.