

**Zeitschrift:** Illustrierte schweizerische Handwerker-Zeitung : unabhängiges Geschäftsblatt der gesamten Meisterschaft aller Handwerke und Gewerbe

**Herausgeber:** Meisterschaft aller Handwerke und Gewerbe

**Band:** 37 (1921)

**Heft:** 31

**Rubrik:** Aus der Praxis - für die Praxis

### **Nutzungsbedingungen**

Die ETH-Bibliothek ist die Anbieterin der digitalisierten Zeitschriften. Sie besitzt keine Urheberrechte an den Zeitschriften und ist nicht verantwortlich für deren Inhalte. Die Rechte liegen in der Regel bei den Herausgebern beziehungsweise den externen Rechteinhabern. [Siehe Rechtliche Hinweise.](#)

### **Conditions d'utilisation**

L'ETH Library est le fournisseur des revues numérisées. Elle ne détient aucun droit d'auteur sur les revues et n'est pas responsable de leur contenu. En règle générale, les droits sont détenus par les éditeurs ou les détenteurs de droits externes. [Voir Informations légales.](#)

### **Terms of use**

The ETH Library is the provider of the digitised journals. It does not own any copyrights to the journals and is not responsible for their content. The rights usually lie with the publishers or the external rights holders. [See Legal notice.](#)

**Download PDF:** 22.01.2025

**ETH-Bibliothek Zürich, E-Periodica, <https://www.e-periodica.ch>**

Möglichkeit besteht, der Arbeiterschaft im Falle des Schließens der einheimischen Parketterien eine andere Beschäftigung anzuweisen, würde diese direkt auf die Straße gestellt. Die schweizerischen Parketterien haben ihre Preise erst kürzlich wieder bedeutend reduziert, um den Betrieb notdürftig aufrecht zu halten. Es ist zu hoffen, daß speziell für öffentliche Bauten die Verwendung einheimischer Parketts in weitgehendem Maße erfolgen wird, um die drohenden Arbeiterentlassungen zu verhindern. Auch die amtlichen Subventions-Organe würden hier viel helfen können, wenn sie die Subventionen in allen Fällen auf die altbewährten Parkettböden ausdehnen wollten.

## Holz-Marktberichte.

**Holzmarkt und Holzverkäufe.** Eine Delegiertenversammlung der Regierungen der westschweizerischen Kantone, an der auch Vertreter des Handels, der Holzindustrie und der Waldbesitzer der welschen Schweiz teilnahmen, prüfte die Lage auf dem Holzmarkt und die Preise, die für die Holzverkäufe des laufenden und des nächsten Jahres als Grundlage dienen sollen.

## Verschiedenes.

† **Schreinermeister Pietro Bissoli in Kreuzlingen** starb am 25. Oktober im Alter von 54 Jahren.

† **Leiternfabrikant Johann Fehr-Kern in Schaffhausen** starb am 29. Oktober im Alter von 82 Jahren.

† **Zimmermeister Martin Kenggli-Wigger in Entlebuch** (Fischbachsäge) starb am 26. Oktober im Alter von 73 Jahren.

**Glasmalereien in Langenthal.** Im engern Wettbewerb für fünf Chorfenster in der Kirche zu Langenthal ist Glasmaler Albin Schweri in Ramsen (Schaffhausen) mit dem ersten Preise ausgezeichnet worden. Der Kirchgemeinderat von Langenthal hat beschlossen, die Entwürfe Schweris zur Ausführung bringen zu lassen.

## Aus der Praxis. — Für die Praxis.

### Fragen.

**NB. Verkauf-, Tausch- und Arbeitsgesuche** werden unter diese Rubrik nicht aufgenommen; derartige Anzeigen gehören in den Inseratenteil des Blattes. — Den Fragen, welche „unter Chiffre“ erscheinen sollen, wolle man 50 Cts. in Marken (für Zusendung der Offerten) und wenn die Frage mit Adresse des Fragestellers erscheinen soll, 20 Cts. beilegen. Wenn keine Marken mitgeschickt werden, kann die Frage nicht aufgenommen werden.

**788.** Wer hätte gebrauchte Transmissionswellen, 4–5 m und 5–6 m, 8–12 cm dick, nebst je 3 und 4 stehenden Lagern dazu abzugeben? Offerten an H. Amstutz-Zumstein, Engelberg.

**789.** Wer liefert schöne, trockene Tannenbretter von 30, 24, 18 Dicke? Offerten mit Preisangaben unter Chiffre 789 an die Expedition.

**790.** Wer liefert: **a.** Defen, welche mit Sägmehl geheizt werden können; **b.** Knochenmühlen, neu oder gebraucht, gut erhalten? Offerten an Ferd. Dettling, Sägerei, Lauerez (Schwy).

**791.** Wer liefert neue oder gebrauchte, gut erhaltene, kombinierte Hobelmaschine; 1 Kreissäge mit Bohrapparat, eventuell Rehmmaschine; 1 Wechselstrom-Motor mit Schalter, 4–5 HP? Offerten unter Chiffre 791 an die Exped.

**792.** Wer hätte 1 gut erhaltenes Kabel, zirka 40 m Länge, für einen transportablen 15 PS Elektromotor abzugeben? Länge und Preisangabe unter Hauptpostfach Zürich 5740 erbeten.

**793.** Wer hätte eine 3seitige Hobelmaschine, gebraucht, event. mit nur 20–30 cm Hobelbreite, abzugeben? Offerten mit Preis und näheren Angaben unter Chiffre 793 an die Exped.

**794.** Wer hätte gut erhaltenes, eisernes Reservoir, 80 cm breit, 90 cm hoch, bis 1,25 m lang, abzugeben? Offerten an M. Wiget, sanitäre Anlagen, Brunn.

**795.** Wer liefert sofort 80–100 m<sup>2</sup> Gerüstbretter 30 mm, 4,5–5 m lang? Offerten an Johann Weibel, mech. Spenglerei, Mumpf (Argau).

**796.** Wer liefert neu oder gebraucht komb. Hobelmaschine, 50–60 cm breit, Langlochbohrmaschine, Hobelmesserschleifmaschine? Offerten unter Chiffre 796 an die Exped.

**797a.** Wer liefert die sogenannten Bernaschine? **b.** Wer hätte abzugeben 1 Transmissionswelle 50 mm, sowie 2 Riemenscheiben 30 cm Durchmesser, 12 cm breit, 50 mm Bohrung, ebenso 2 Stellringe und 4 Ringschmierlager, alles 50 mm Bohrung? Offerten unter Chiffre 797 an die Exped.

**798.** Wo sind Spezial-Hohlmeißel-Stemmaschinen (auch Lochbeutelschleifmaschinen genannt) im Gebrauch? Adressangaben unter Chiffre 798 an die Exped.

**799.** Wer liefert Mammot-Pumpen für ca. 3 Set.-Liter? Offerten unter Chiffre 799 an die Exped.

**800.** Wer hätte gut erhaltenes Drahtseil, 10–12 mm dick, 250 m lang, für einen Aufzug, abzugeben? Offerten an Xaver Sten, Sägerei, Sattel (Schwy).

**801.** Wer hätte gebrauchte, gut erhaltene, kombinierte Hobelmaschine, 50–60 mm Wellenbreite, abzugeben? Offerten an L. Niederroest, Eisenhandlung, Krongasse, Luzern.

**802.** Wer hätte gebrauchte, gut erhaltene Zementklempresse für Hohlblöcke abzugeben? Offerten an Postfach 10211 Zürich 15.

**803.** Wer liefert Wohnwägel in Pithypine-Holz? Offerten unter Chiffre 803 an die Exped.

**804.** Wer hätte 3–4 PS Benzin-Motor in gutem Zustande abzugeben? Offerten unter Chiffre 804 an die Exped.

**805.** Wer liefert sog. Eisenholz (Metrosideros vera)? Offerten an Postfach 11 Reistal (Glarus).

**806.** Wer hätte gut erhaltenen Holzschopf, ca. 8/12 m, abzugeben? Offerten mit näheren Angaben und Preis an Josef Wyder-Borer, Sägewerk und Holzhandlung, Emmen (Luzern).

**807a.** Wer liefert kombinierte Metallbearbeitungs-Maschinen zur Massenfabrikation kleiner Artikel? **b.** Wer würde die Massenerstellung eines kleinen einfachen Artikels aus Messing übernehmen? Offerten an Bernh. Blanchard, mechan. Schreinerei, Giffers (Freiburg).

**808.** Wer liefert für Glasdach 7 Stück starke Glasaufeln, 40 cm breit und 178 cm lang? Offerten an Sägereigenossenschaft Ins (Bern).

**809.** Wer liefert Fassonmesser nach eingesandten Modellen auf Quersupporte zu automatischen Fassondrehbänken? Offerten unter Chiffre 809 an die Exped.

**810.** Wer hätte abzugeben neuen oder gebrauchten Elektromotor (Wechselstrom), 2–2½ PS, 125 Volt, 40 Perioden? Offerten an Mäder, Garage Metropole, Interlaken.

### Antworten.

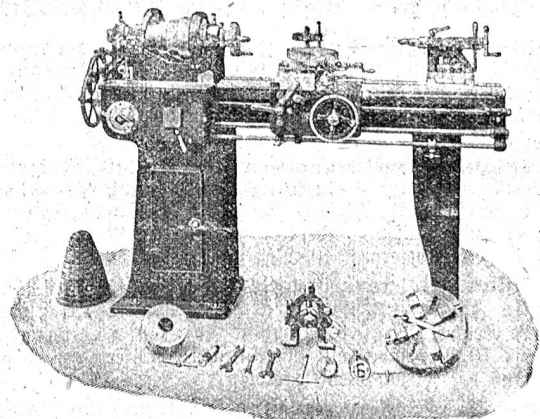
Auf Frage 768. Zementpressen verschiedener Konstruktionen hat abzugeben die „Rubag“, Rollmaterial und Baumaschinen A.-G., Seidengasse 16, Zürich.

Auf Frage 768. Zementkleinmaschinen, Press- oder Stampfsystem, für Hand- und Kraftbetrieb, liefern Robert Nebi & Cie., A.-G., Zürich 1, Werdmühleplatz 2.

# Werkzeug-Maschinen

aller Art

1906



**W. Wolf, Ingenieur :: vorm. Wolf & Weiss :: Zürich**  
Lager und Bureau: Brandschenkestrasse 7.



Auf Frage 775. Ristendruckmaschinen mit elektrisch erhittem Glische oder für Holz- und Kohlenfeuerung, für Hand- und Kraftbetrieb, liefern Hämmerle & Cie., Maschinenfabrik, Zofingen.

Auf Frage 777. Emil Bimler & Cie., Zürich 5, liefert neue kombinierte Hobelmaschinen.

Auf Frage 777. Komb. Hobelmaschinen haben abzugeben: Rud. Brenner & Cie., Basel.

Auf Frage 777. Kombinierte Hobelmaschine liefert S. Müller-Schneider, Maschinen und Werkzeuge, Frutigen.

Auf Frage 777. Kombinierte Hobelmaschinen in den gewünschten Größen liefert die „Rubag“ A.-G., Seidengasse 16, Zürich 1.

Auf Frage 777. Die A.-G. Olma Landquart Maschinenfabrik Olten liefert erstklassige, patentierte Abriecht-Dickhobelmaschinen.

Auf Frage 777. Einfache als auch kombinierte Hobelmaschinen liefern Fischer & Süffert, Maschinen und Werkzeuge für die Holzindustrie, Basel 1.

Auf Frage 777. Die Maschinenfabrik vorm. Holzscheiter & Hegi, Manessestr. 190, Zürich 3, hat kombinierte Abriecht- und Dickhobelmaschinen abzugeben.

Auf Frage 779. Handjauchepumpen in Blech oder Gußeisen liefert F. Bucher, Mettmensletten.

Auf Frage 779. Die Firma Fritz Marti A.-G. in Wallisellen liefert Handjauchepumpen in Blech oder Guß.

Auf Frage 780. Langlochbohrmaschinen liefern Fischer & Süffert, Maschinen und Werkzeuge, Basel 1.

Auf Frage 780. Die Maschinenfabrik vorm. Holzscheiter & Hegi, Manessestr. 190, Zürich 3, liefert Langlochbohrmaschinen.

Auf Frage 780. Die A.-G. Olma Landquart Maschinenfabrik Olten liefert Langlochbohrmaschinen.

Auf Frage 780. Die Firma Rud. Brenner & Cie. in Basel hat Langlochbohrmaschinen verschiedene Modelle abzugeben.

Auf Frage 780. Langlochbohrmaschinen, kleines Modell, liefert die „Rubag“ A.-G., Seidengasse 16, Zürich 1.

Auf Frage 783. Elektromotoren liefert F. Bucher, Mettmensletten.

Auf Frage 783. Elektromotoren verschiedener Spannungen und Stärken liefert die „Rubag“, Rollmaterial und Baumaschinen A.-G., Seidengasse 16, Zürich 1.

## Submissions- und Stellen-Anzeiger.

**Eidgenossenschaft.** Umbau des Postgebäudes in Sitten. Gipser- und Malerarbeiten. Pläne zc. auf dem Telephonbureau in Sitten. Offerten mit Aufschrift „Angebot für Postgebäude Sitten“ bis 5. November an die Direktion der eidg. Bauten in Bern.

**Zürich.** Erweiterungsbaue der Anstalt Balgrist in Zürich 8. Zimmer-, Spengler- und Dachdeckerarbeiten. Pläne zc. bei der Bauleitung, E. Usteri, Architekt, Talacker 5, Zürich 1, und Hauser & Winkler, Architekten, Römerhofplatz 5, Zürich 7. Eingabetermin 10. November.

**Zürich.** Malerarbeiten für das Geschäftshaus Rentsch & Co. in Zürich 4. Pläne zc. je nachmittags 2—4 Uhr bei Architekt F. Geiger, Zürich 6, Univeritätsstr. 69. Offerten an denselben bis 10. November mit der Aufschrift „Offerten für das Geschäftshaus der Firma Rentsch & Co.“

**Zürich.** Wasserversorgungs-Erweiterung Langnau a. A. Liefern und Legen von 100 mm gußeisernen Muffenröhren, total 675 m, inkl. Muffenschieber, Leerlauf und Formstücke, Grabarbeiten. Plan zc. auf der Gemeinderatskanzlei. Offerten bis 8. November an Hch. Bickel, Präsident der Wasserkommission.

**Bern.** Landwirtschaftl. Schule Langenthal. Neubau des Verwaltungsgebäudes. Gipser-, Glaser- und Schreinerarbeit, Beschlägellieferung, Warmwasser-Pumpen-Heizung und Warmwasserbereitung, sanitäre und elektrische Installationen, Wand- und Bodenbeläge, Parkett-, Schlosser-, Maler- und Tapeziererarbeit. Pläne zc. bei G. Bützberger, Architekt in Burgdorf, und im Bureau des Bauführers auf der Baustelle in Langenthal (je von 2—5 Uhr). Angebote mit Aufschrift „Langenthal, landw. Schule, Angebot für Bauarbeiten“ bis 7. November (für die Heizungsanlage bis 14. November, abends 6 Uhr, an die Baudirektion des Kantons Bern in Bern.

**Bern.** Grundwasser Versorgung Münstingen. Bau eines Pumpwerkes. Offerten und Korrespondenzen an die Wasserversorgung Münstingen.

**Bern.** Wohnhaus und Stallung für Hrn. Mählemann in Welp. Erd-, Maurer-, Zimmer-, Dachdecker-, Spengler-, Gipser-, Schlosser- und Glaserarbeiten. Eingabeformulare auf der Baustelle oder beim Landw. Bauamt in Brugg. Eingabetermin 8. November.

**Berne.** Commune de Vermes. Alimentation d'eau potable. Captage, chambre collectrice et conduite d'amenée au réservoir, réservoir en béton (250 m<sup>3</sup>), fourniture et pose d'environ 3000 m de tuyaux en fonte, hydrantes et pièces spéciales. Conditions au secrétariat municipal de Vermes et au bureau d'ingénieurs Lévy et Masset à Delémont Offres avec la mention „Alimentation d'eau“ à M. le maire de Vermes pour le 5 novembre.

**Schwyz.** Pfarrhaus Schindellegi. Häfnerarbeiten inkl. Ferd. Beschlägellieferung, elektrische Lichtinstallation, Malerarbeit, Umgebungs- bzw. Gärtnerarbeit. Pläne zc. bei Bezirksammann G. Fuchs in Schindellegi und bei Architekten Walcher und Abbühl in Rapperswil. Eingaben an ersteren bis 5. November.

**Schwyz.** Bau eines Zweifamilien-Chalet's in Siebnen (an der Bahnhofstrasse). Erd-, Maurer-, Zimmer-, Dachdecker-, Spengler-, Schreiner-, Glaser-, Häfner- und Malerarbeiten, Lieferung von Betonkies und Sand franko Platz. Pläne zc. vom 3. November an bei Emil Waldvogel, Stäger, Siebnen. Schriftliche Offerten bis 13. November an denselben.

**Obwalden.** Wasserversorgung Giswil. Bau von 2 event. 3 Reservoirs (300 m<sup>3</sup>) aus arm. Beton, Grabarbeiten, Lieferung von Muffenröhren (zirka 16 km, 80—160 mm ø), 60 Hydranten, 6 t Formstücke, alles Schweizer, normal, event. 2700 m 80 mm-Mannesmann-Stahlröhren; Legen der Leitung und Montage der Hydranten und Reservoir-armaturen. Offerten mit Aufschrift „Wasserversorgung Sandboden“ bis 15. November an Posthalter Stüdtli in Giswil. Pläne und Vorschriften daselbst.

**Fribourg.** Commune de Montagny-la-Ville. Construction de deux réservoirs en béton armé de 75 m<sup>3</sup> chacun. Conditions au secrétariat communal Offres au syndic pour le 7 novembre à 6 h. du soir.

**Solothurn.** Gemeinde Aeschi. Wasserversorgung mit Hydrantenanlage. Plan zc. beim Präsidenten der Brunnenkommission, Jos. Misteli, Ammann. Offerten mit der Aufschrift „Wasserversorgung“ bis 5. November an denselben.

**Baselland.** Gemeinde Giebenach. Liefern und Anbringen von ca. 50 Stück Wasseruhren, Liefern u. Legen einer 45 m langen Gußleitung mit einem Hydrant. Bauvorschriften bei Ernst Baier, Gemeinderat.

**Schaffhausen.** Zimmer- und Eisenarbeiten mit Materiallieferung für die Reparatur der Rheinbrücke bei Stein a. Rh. Nähere Auskunft bei der tant. Straßeninspektion in Schaffhausen und bei der Stadtkanzlei Stein a. Rh. Offerten bis 15. November an die kanton. Straßeninspektion.

**St. Gallen.** Schulhaus- und Turnhallen-Neubau in Wallenstadt. Malerarbeiten, Bodenbeläge in die Schulzimmer und Turnhalle (Holz- oder Linoleum), Türbeschläge-Lieferung, Kochherde, Injektoren zc., Schulbänke. Unterlagen bei W. Schaefer, Architektur-Bureau, Weesen. Eingaben mit der Aufschrift „Offerte Schulhaus-Neubau“ bis 7. November an den Schulratspräsidenten, Dr. med. Hans Huber, Wallenstadt.

**Aargau.** Gemeinde Erlinsbach. Wasserversorgungs- und Hydrantenanlage der Ortschaft Sard. Pumpenhaus, Reservoir (120 m<sup>3</sup>) in arm. Beton, ca. 1100 m Rohrleitung 40 bis 125 mm weit, Grabarbeit, Zu- und Sandleitungen. Pläne zc. auf der Gemeindefanzlei Erlinsbach. Offerten bis 8. November an Gemeindevorsteher Rybuz, Erlinsbach.

**Aargau.** Umbau und Erweiterung der Wasserversorgung in Fischbach-Götslikon und Hydrantenanlage. Zirka 2100 m Gußrohrleitung mit 90—120 mm Weite, 1 Reservoir mit 100 m<sup>3</sup> Inhalt. Offerten bis 4. November an die Wasserversorgungskommission Fischbach-Götslikon. Pläne zc. bei Wilh. Häfsermann.