

# Aus der Praxis - für die Praxis

Objektyp: **Group**

Zeitschrift: **Illustrierte schweizerische Handwerker-Zeitung : unabhängiges Geschäftsblatt der gesamten Meisterschaft aller Handwerke und Gewerbe**

Band (Jahr): **38 (1922)**

Heft 18

PDF erstellt am: **22.07.2024**

## **Nutzungsbedingungen**

Die ETH-Bibliothek ist Anbieterin der digitalisierten Zeitschriften. Sie besitzt keine Urheberrechte an den Inhalten der Zeitschriften. Die Rechte liegen in der Regel bei den Herausgebern.

Die auf der Plattform e-periodica veröffentlichten Dokumente stehen für nicht-kommerzielle Zwecke in Lehre und Forschung sowie für die private Nutzung frei zur Verfügung. Einzelne Dateien oder Ausdrucke aus diesem Angebot können zusammen mit diesen Nutzungsbedingungen und den korrekten Herkunftsbezeichnungen weitergegeben werden.

Das Veröffentlichen von Bildern in Print- und Online-Publikationen ist nur mit vorheriger Genehmigung der Rechteinhaber erlaubt. Die systematische Speicherung von Teilen des elektronischen Angebots auf anderen Servern bedarf ebenfalls des schriftlichen Einverständnisses der Rechteinhaber.

## **Haftungsausschluss**

Alle Angaben erfolgen ohne Gewähr für Vollständigkeit oder Richtigkeit. Es wird keine Haftung übernommen für Schäden durch die Verwendung von Informationen aus diesem Online-Angebot oder durch das Fehlen von Informationen. Dies gilt auch für Inhalte Dritter, die über dieses Angebot zugänglich sind.

der kantonalen Brandasssekuranzkasse. — Der Gemeinde Oberurnen wird an die zu 650 Fr. veranschlagten Kosten der Anschaffung von Schlauchmaterial ein Beitrag von 50% aus der Brandasssekuranzkasse zugesichert. — Die Gemeinde Niederurnen erhält an die Fr. 5443.70 betragenden Kosten verschiedener Anschaffungen für die Feuerwehr (Leitern, Schlauchmaterial usw.) den zugesicherten Beitrag von 50% = Fr. 2721.85 aus der Brandasssekuranzkasse.

**London eine unterirdische Geschäftsstadt.** Zum großen Leidwesen der Londoner Geschäftsleute will sich die Polizei nicht dazu verstellen, dem Vorbilde New-Yorks zu folgen und den Aufbau von Wolkenkratzern zu gestatten. Vorläufig dürfen die Londoner Geschäftshäuser der City nicht über 80 Fuß, d. h. 24 m hoch gebaut werden, und es besteht auch keine Aussicht, trotz aller Anstrengungen von Sir Woodman Burbidge, dem Direktor von Harrods Ltd., daß man vorläufig von diesem Grundsatz abgeht. Da nun der Ausbau in die Höhe verboten, der Ausbau in die Breite erstens Raummangels wegen nicht möglich, und auch weil diese Verzweigung nicht immer ganz zweckmäßig ist, so sind schon verschiedene Londoner Geschäftshäuser dazu übergegangen, zwei untereinander liegende Kellergeschosse auszubauen und als Verkaufsräume herzurichten. Wenn also der Wolkenkratzerbau in London nicht bald freigegeben wird, so kann man damit rechnen, daß bald eine unterirdische Geschäftswelt nach dem Modell einer Maulwurfsstadt in London entsteht.

**Die drei größten Eichen der Welt.** Obwohl die Eiche von Alters her für den Baum der Deutschen gilt, kann sich doch Deutschland nicht rühmen, die größten und stärksten Eichen auf seinem Boden zu besitzen. Die gewaltigsten Baumriesen unter den Eichen befinden sich nämlich in England im Parke des Lord Powis. Dort stehen inmitten eines ausgedehnten Eichenwaldes drei Riesen, die „Championeiche“, die „Giganteneiche“ und die „Wildeiche“, die sämtlich über 30 m hoch sind und in einer Höhe von 2 m über dem Erdboden noch einen Durchmesser von rund 5 m haben. Der Rauminhalt jedes Baumes ist mit 250 Festmetern nicht überschätzt. Wie aus alten Chroniken hervorgeht, waren übrigens noch zu Goethes Zeiten derartige Baumriesen auch in Deutschland nichts seltenes. Heute aber scheinen sie nur

noch in Südwestengland und vor allem auch in manchen Gegenden von Wales ihr Fortkommen zu finden, obwohl sie sichlich auch dort langsam eingehen.

## Literatur.

**Das Schreiben mit der Redissfeder.** Ein Lehrgang in 18 Tafeln. Herausgegeben von D. Mischol, Lehrer in Schiers. Preis Fr. 2.50 Selbstverlag.

Wir erhielten ein Exemplar dieser Mappe und möchten es nicht unterlassen, dieselbe wärmstens zu empfehlen. Zunächst ist zu betonen, daß es keine ornamentale Schrift gibt, welche es mehr verdient, gepflegt zu werden, als die vorliegende. Sie ist leicht zu erlernen, schreibt sich flüssig und gibt bezüglich Form und Größe ins Unendlich gehende Kombinationsmöglichkeiten. Leider war bisher in der Schweiz kein Lehrgang dieser Schrift erschienen, und es ist umso mehr zu begrüßen, daß ein Schweizerlehrer es unternommen hat, eine methodische Bearbeitung der Redisschrift zu veröffentlichen. Wie wir aus der Mappe ersehen, wurde das Hauptaugenmerk gerichtet auf Einfachheit und Gefälligkeit der Formen, sowie auf die Darbietung praktischer Verwendungsbeispiele, von denen die beiden letzten in zwei Farben gehalten sind. Wenn wir speziell unsere Leser ermuntern, sich eine Probemappe kommen zu lassen — (Adresse: D. Mischol, Schiers), — so geschieht es in der Überzeugung, daß sie daran ihre Freude haben werden. Im übrigen darf gesagt werden, daß die Mappe jedem nützlich sein wird, der sich in irgend einer Weise mit ornamentaler Schrift abzugeben hat.

## Aus der Praxis. — Für die Praxis.

### Fragen.

NB. Verkaufs-, Tausch- und Arbeitsgesuche werden unter diese Rubrik nicht aufgenommen; derartige Anzeigen gehören in den Inseratenteil des Blattes. — Den Fragen, welche „unter Chiffre“ erscheinen sollen, wolle man 50 Cts. in Marken (für Zufendung der Offerten) und wenn die Frage mit Adresse des Fragestellers erscheinen soll, 20 Cts. beilegen. Wenn keine Marken mitgeschickt werden, kann die Frage nicht aufgenommen werden.

560. Wer hat gut erhaltene, gebrauchte Gerüsthalter abzugeben? Offerten unter Chiffre 560 an die Exped.

561. Wer hätte gebrauchte, gut erhaltene Schleifmaschine für Krallentäfer abzugeben? Was eignet sich besser, Wand- oder Scheibenschleifmaschine? Offerten an Joh. Honauer, Säge und Hobelwerk, Ballwil (Luzern).

562. Wer liefert 1—2 m<sup>3</sup> Fagenbuchenstämmen, 34 cm Durchmesser aufwärts? Offerten mit Preisangabe an J. Megert, mech. Drechlerei, Rütli b. Büren.

563. Wer hat gebrauchte Treibriemen, nicht über 5 mm stark, abzugeben? Offerten unter Chiffre 563 an die Exped.

564. Wer liefert Stampfmaschine für Hohlsteine? Offerten mit näheren Angaben unter Chiffre 564 an die Exped.

565. Wer hätte einen gut erhaltenen, gebrauchten event. neuen Horizontaltalgang abzugeben? Offerten mit Beschreibung unter Chiffre 565 an die Exped.

566. Welches ist der zweckmäßigste Bodenbelag für Küche und Korridor auf abgenutzte Rüstelsteine, die nicht ausgetrieben werden? Offerten mit Preisangaben unter Chiffre 566 an die Exped.

567. Welche Lederfabrik in der Schweiz fabriziert Kid-Leder? Offerten unter Chiffre 567 an die Exped.

568. Wer liefert 2 neue oder gebrauchte, ganz gut erhaltene Gas-Badeöfen mit Emailwannen? Offerten mit Angabe der Dimensionen und Preisen unter Chiffre 568 an die Exped.

569. Wer liefert Former-Werkzeuge für Kunststeinfabrikation? Offerten unter Chiffre H 569 an die Exped.

570. Wer liefert Material für Witzgerüste? Offerten an Fritz Brunner, Baumeister, Maschwanden.

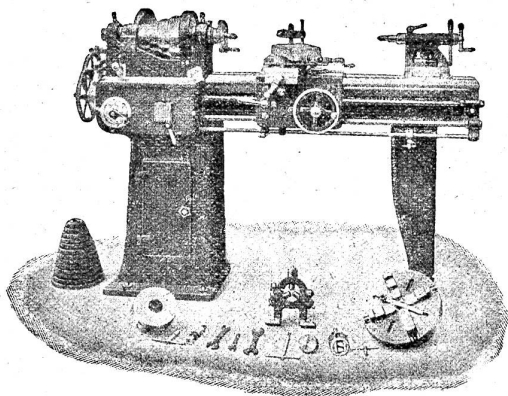
571. Wer hätte schwereres Schwungrad, 2 Schwungräder, event. mit Welle und Lager, für starken Einsatzgatter, sowie Wellblech, verzinkt, in größeren Tafeln, abzugeben? Offerten unter Chiffre 571 an die Exped.

572. Wer liefert Parkett- und Pithpina-Ristriemen? Letztere roh oder gehobelt? Offerten unter Chiffre 572 an die Exped.

# Werkzeug - Maschinen

aller Art

1698



W. Wolf, Ingenieur :: vorm. Wolf & Welss :: Zürich  
Lager und Bureau: Brandschenkestrasse 7.

- 573.** Wer hat gut erhaltene Abriecht- und Dichehobelmaschine, 50—60 Hobelbreite, abzugeben? Offerten mit Beschreibung an G. Müller, mech. Werkstätte, Sumiswald.
- 574.** Wer liefert ca. 50 m<sup>2</sup> la Pitchpine-Riftrienem? Offerten mit Preisangabe an F. Huchstuhl, Zimmerer, Kaltbrunn.
- 575.** Wer liefert nicht färbendes zuverlässiges Mittel gegen Holzwurm? Offerten unter Chiffre 575 an die Expd.
- 576.** Wer liefert la Hanfseil, 50 m lang, 15—20 mm dick? Offerten an And. Böttscher, Zimmermeister, Schiers (Graub.)
- 577.** Wer liefert Obsttransportkisten (Garaffe), 50 kg Inhalt, franco Bundesbahnstation Baselland? Offerten mit Preisangaben unter Chiffre 577 an die Expd.
- 578.** Wer hat abzugeben gut erhaltene Schränke mit Glasuren und Gestelle für Ladeneinrichtung? Offerten mit Preisangaben und Preis unter Chiffre 578 an die Expd.
- 579.** Wer liefert neu oder gebraucht 1 Abriecht- und Dichehobelmaschine, 50—60 cm Hobelbreite, Rund- oder Viertel-Messermelle? Offerten an Fritz Ripser, Schreinermeister, Längengrund bei Trub (Bern).
- 580.** Wer hätte gebrauchte Abriechthobelmaschine, sowie eine Dichehobelmaschine, beide mit Hobelbreite von 30—60 cm, abzugeben? Offerten mit Preisen, sowie Angaben über Lagerungen, ob Rund- oder Viertel-Melle und System unter Chiffre B 580 an die Expd.
- 581.** Wer liefert Buchsholz, geeignet zum Drehen von Hornrüse? Offerten an G. Hug, mech. Wagnerei, Wynigen (Bern).
- 582.** Wer hätte abzugeben Bohrapparat und gebrauchte kombin. Abriecht- und Dichehobelmaschine, 400—600 mm Schnittbreite? Offerten mit Preis und näheren Angaben an A. Müller, Schreinermeister, Gschenbach (Luzern).
- 583.** Wer hätte zirka 700 m galvan. Wasserleitungsröhren von 1½—2" abzugeben? Offerten unter Chiffre H 583 an die Expd.
- 584.** Wer liefert saubere, erlene Geländerhandgriffe? Offerten unter Chiffre 584 an die Expd.
- 585.** Wer liefert eine starkgebauete Dichehobelmaschine mit selbsttätigem Vorschub, 50 cm Hobelbreite, Sicherheits-Messermelle und Ringschmierung, mit Antrieb rechts, ferner die ganzen Eisenbestandteile für Bauholzkräne mit 60 cm Blatt? Offerten mit Preisangaben unter Chiffre 585 an die Expd.

- Auf Frage **546.** Fahrstühle für Mühlenaufzüge liefert U. Ammann, Maschinenfabrik A.-G., Langenthal.
- Auf Frage **547.** Bohrmaschinen, Schleifmaschinen, Transmissionsorgane liefern Im-Hof & Cie., Basel.
- Auf Frage **547.** Bohrmaschinen, Schleifmaschinen, Transmissionsorgane und deren Bestandteile liefert S. Müller-Schneider, Maschinen und Werkzeuge, Frutigen.
- Auf Frage **547.** Schleifmaschinen und Bohrmaschinen liefern Fischer & Söffert, Maschinen und Werkzeuge für die Holzindustrie, Basel 1.
- Auf Frage **547.** Die A.-G. Olma Landquarter Maschinenfabrik Olten liefert Bohrmaschinen, Schleifmaschinen und Transmissionsorgane.
- Auf Frage **547.** Die Maschinenfabrik vorm. Holzschleiter & Hegi, Manessestrasse 190, Zürich 3, liefert Schleifmaschinen und Transmissionsorgane.
- Auf Frage **548.** Die A.-G. Olma Landquarter Maschinenfabrik Olten baut runde Sicherheitsmessermellen.
- Auf Frage **548.** Runde Sicherheitsmessermellen liefern Fischer & Söffert, Basel 1.
- Auf Frage **548.** Für Abänderung von Hobelmessermellen wenden Sie sich an S. Müller-Schneider, Maschinen und Werkzeuge, Frutigen.
- Auf Frage **548.** Viertelhobelwellen ändert in runde um: Mech. Werkstätte D. Gloor, Büren a. A.
- Auf Frage **551.** Die Maschinenfabrik vorm. Holzschleiter & Hegi, Manessestrasse 190, Zürich 3, liefert die gewünschten Schmerringe.
- Auf Frage **552.** Sägeschärfmaschinen liefern Fischer & Söffert, Maschinen und Werkzeuge für die Holzindustrie, Basel 1.
- Auf Frage **552.** Die A.-G. Olma Landquarter Maschinenfabrik Olten liefert Schärmaschinen für verschiedene Blattarten.
- Auf Frage **552.** Schärmaschinen mit Handvorschub liefert die Maschinenfabrik vorm. Holzschleiter & Hegi, Manessestr. 190, Zürich 3.
- Auf Frage **552.** Sägeschärfmaschinen liefern Im-Hof & Cie., Basel.
- Auf Frage **552.** Sägeschärfmaschinen liefert S. Müller-Schneider, Maschinen und Werkzeuge, Frutigen.
- Auf Frage **555.** Dampfpfeisepumpen liefern Im-Hof & Cie., Basel.
- Auf Frage **555.** Kesselpfeisepumpen liefern Robert Nebi & Cie. A.-G., Zürich 1.
- Auf Frage **555.** Eine Speisepumpe mit Riemenantrieb hat abzugeben: Weber & Cie., Maschinenfabrik, Uster.
- Auf Frage **555.** Die Maschinenfabrik vorm. Holzschleiter & Hegi, Manessestrasse 190, Zürich 3, hat eine solche Kesselpfeisepumpe abzugeben.

## Kanderner Feuerfeste Steine u. Erde

der Tonwerke Kandern (General-Vertretung für die Schweiz).

<b>Prima Schiffskitt</b>	<b>Asphalt-Röhren-Kitt</b>
<b>Dachpappe</b>	<b>Schlackenwolle</b>
<b>Falzbau-pappe,</b>	<i>Falzbautafeln „Globus“</i>
für dunstsichere Decken und zur Isolierung feuchter Wände	
<b>KOCH &amp; C<sup>IE</sup></b>	vormals <b>E. Baumberger &amp; Koch</b>
2027 a Asphalt- und Betonbaugeschäft, <b>BASEL.</b>	

### Antworten.

- Auf Frage **523.** Die Firma G. Flottmann & Cie., Zürich 2, Renggerstrasse 86, liefert einen gut erhaltenen Benzinmotor 3 PS.
- Auf Frage **527.** Elektrische Heißwasser-Anlagen für Nachtstrombenützung erstellt G. D. Knecht, Ingenieur, Bollikon.
- Auf Frage **528.** Gerüstklammern haben abzugeben: Robert Nebi & Cie. A.-G., Zürich 1.
- Auf Frage **529.** Membranpumpen, Betonstampfer, Pflasterkessel, Sturmlaternen, Pickel und Schaufeln liefern Robert Nebi & Cie. A.-G., Zürich 1.
- Auf Frage **529.** Membranpumpen und Bauwerkzeuge liefert die Rollmaterial und Baumaschinen A.-G. „Ruhag“, Zürich 1, Seidengasse 16.
- Auf Frage **529.** Betonstampfer liefert die Eisengießerei Suhr (Murgau).
- Auf Frage **542.** Talkum in feiner Mahlung liefern Bachofen & Cie., Uster.
- Auf Frage **545.** Sämtliches Rollmaterial beziehen Sie bei Robert Nebi & Cie. A.-G., Zürich 1.
- Auf Frage **545.** Die Rollmaterial und Baumaschinen A.-G. „Ruhag“, Zürich 1, Seidengasse 16, liefert Rollbahngleise, Rollwagen und Weichen.



## Holzbearbeitungs-Werkzeuge

Kreissägen 1-1 Bandsägen 1-1 Ia. Leime  
Herring Bildhauer- und Drechsler-Werkzeuge,  
Flintpapier :: Schleifpapier in Rollen 1-1  
Vertikalbeschläge, Universalzentralverschlüsse.

## Möbel- und Bau-Beschläge

in grösster Auswahl; Anfertigung u. Zeichnung.

# F. Bender.

OBERDORFSTRASSE 9 u. 10, ZÜRICH

1375