

**Zeitschrift:** Illustrierte schweizerische Handwerker-Zeitung : unabhängiges Geschäftsblatt der gesamten Meisterschaft aller Handwerke und Gewerbe

**Herausgeber:** Meisterschaft aller Handwerke und Gewerbe

**Band:** 38 (1922)

**Heft:** 29

**Rubrik:** Aus der Praxis - für die Praxis

### **Nutzungsbedingungen**

Die ETH-Bibliothek ist die Anbieterin der digitalisierten Zeitschriften. Sie besitzt keine Urheberrechte an den Zeitschriften und ist nicht verantwortlich für deren Inhalte. Die Rechte liegen in der Regel bei den Herausgebern beziehungsweise den externen Rechteinhabern. [Siehe Rechtliche Hinweise.](#)

### **Conditions d'utilisation**

L'ETH Library est le fournisseur des revues numérisées. Elle ne détient aucun droit d'auteur sur les revues et n'est pas responsable de leur contenu. En règle générale, les droits sont détenus par les éditeurs ou les détenteurs de droits externes. [Voir Informations légales.](#)

### **Terms of use**

The ETH Library is the provider of the digitised journals. It does not own any copyrights to the journals and is not responsible for their content. The rights usually lie with the publishers or the external rights holders. [See Legal notice.](#)

**Download PDF:** 02.02.2025

**ETH-Bibliothek Zürich, E-Periodica, <https://www.e-periodica.ch>**

## Aus der Praxis. — Für die Praxis.

### Fragen.

NB. **Verkaufs-, Tausch- und Arbeitsgesuche** werden unter diese Rubrik **nicht aufgenommen**; derartige Anzeigen gehören in den **Inseratenteil** des Blattes. — Den Fragen, welche „unter Chiffre“ erscheinen sollen, wolle man **50 Cts.** in Marken (für Zusendung der Offerten) und wenn die Frage mit Adresse des Fragestellers erscheinen soll, **20 Cts.** beilegen. **Wenn keine Marken mitgeschickt werden, kann die Frage nicht aufgenommen werden.**

**797.** Wer könnte mir sofort abgeben einen älteren Einfachgang oder Bestandteile für einen solchen zum Wiederaufmontieren? Offerten mit Preisangabe an Postfach 9002, Brugg.

**798.** Wer liefert Kistenbretter in trockener, schöner Ware? Offerten an W. Holliger, Boniswil.

**799.** Wer hätte abzugeben gebrauchte, gut erhaltene Abortanlage: Klosett, Spülhahn und zirka 5 m Ableitung aus Guß, ohne Reservoir? Offerten an W. Holliger, Boniswil.

**800.** Wer liefert gebrauchten, gut erhaltenen, verzinkten Warmwasser-Boiler für zirka 600 Liter, mit oder ohne Spirale? Offerten mit äußerstem Preis sowie Maßangabe an Gebr. Chytil, Installationsgeschäft, Aorischach.

**801.** Wer liefert Brückenwagen, Tragkraft 15.000 kg, mit Billetabdruck? Offerten einschl. Montierung an Waag-Gesellschaft Madiswil (Bern).

**802.** Wer hätte 1 gut erhaltenen Steinbrecher, eventuell fahrbar, mit oder ohne Motor, sofort abzugeben? Nähere Angaben unter Chiffre 802 an die Exped.

**803.** Wer hätte eine gebrauchte, mittelgroße Hobelmaschine, Marke Billeter & Kunz, abzugeben? Offerten mit näheren Angaben an Emil Widmer & Cie., Konradstraße 49, Zürich.

**804.** Wer übernimmt Isolierungen von Rohrleitungen, Kühlanlagen etc.? Offerten unter Chiffre 804 an die Exped.

**805.** Wer liefert Messing-Röhrdraht? Offerten unter Chiffre H 805 an die Exped.

**806.** Wer liefert gut erhaltenen, event. neuen Leimosen für Sägepläne-Feuerung? Offerten mit näheren Angaben und Preis unter Chiffre 806 an die Exped.

**807.** Wer liefert neue Zinkenfräser für gerade Zinken, in Reihmaschine verwendbar? Offerten an Schell & Cie., Willisau.

**808.** Wer liefert schön weißes Ahornholz, trocken und astfrei in Brettern von 30—100 mm Dicke? Offerten an Schell & Cie., Willisau.

**809.** Wer hätte abzugeben einen gebrauchten, jedoch noch gut erhaltenen, eisernen Rolladen, 3,50 breit und 2,30 hoch? Offerten an Gebrüder Piccolini, Baugeschäft, Rindhausen/Effretikon.

**810.** Wer liefert Schaufelsterglas für ein Fenster von 168/190 cm Größe? Eventuell würde auch ein gebrauchtes genügen. Offerten an J. Nölli-Murt, Profurist, Horn.

**811.** Wer liefert neu oder gebraucht 1 Schnellrundfräsmaschine, passend für Drechslerwaren, bis 300 mm Länge und 100 mm Durchmesser? Offerten an Paul Stamler, mech. Drechslererei, Renan (Fura).

**812.** Wer liefert Gartenweg-Einfassungen in Beton oder andern Material? Preisofferten und Sitzzen mit Angabe des Lieferungsstermines an Postfach 11, Metstal.

**813.** Wer hätte 1 Drehhornpresse für Drehstücke bis 400 mm Durchmesser, neu oder gebraucht, abzugeben? Offerten unter Chiffre 813 an die Exped.

**814.** Wer liefert Gartenbeet-Einfassungsmodelle, 1 m lang, mit runden, kreisförmigen Rosetten, 30 cm hoch, 5—6 cm dick, oben abgerundet. Und ein Modell für dazugehörige Bogen? Offerten an Alfred Möckli, Maurermeister, Schlatt (Thurgau).

**815.** Wer liefert kleine Wasserturbinen? Offerten an Postlagerkarte 20, Basel VI.

**816.** Wer hätte abzugeben: Komplette Einrichtung zum Schleifen und Abziehen dünner Klingen zu Rasier-Apparaten? Offerten mit äußerstem Preis mit und ohne Motor befördert unter Chiffre 816 die Expedition?

**817.** Wer liefert kleine Decoupiersäge für Fußbetrieb? Offerten unter Chiffre 817 an die Exped.

**818.** Wer hätte einen neuen oder gebrauchten Dampfkessel (Niederdruck), passend für kleinere Käserei, abzugeben? Offerten an L. Saper, Installations-Geschäft, Steinach.

**819.** Wer hat gebrauchten, guterhaltenen Elektro-Ventilator abzugeben? Leistung 1,5 m<sup>3</sup> pro Minute und ca. 100 mm Druck. Offerten an G. Zulauf, Spenglererei, Brugg.

**820.** Wer hätte eine gebrauchte Jaffon-Drehbank für Holz-Maschinenartikel zu verkaufen? Geeignet für die Anfertigung von Treppensprossen, Tischfüßen, Griffen etc. Offerten mit Angaben über Fabriksystem, größte Drehlänge, Zubehör und Preis unter Chiffre 820 an die Exped.

**821.** Wer liefert Rettengelente zu einer Rollgangschaltkette und wer hätte einen Schlitten zu einer Hobelmesser-Schleifmaschine abzugeben? Offerten unter Chiffre 821 an die Exped.

**822.** Wer liefert geeignete Maschinen zur Stielwarenfabrikation? Offerten unter Chiffre W 822 an die Exped.

**823 a.** Wer hätte ein Fräsenblatt von ca. 50 cm Durchmesser und 25 mm Bohrung für Brennholzfräse abzugeben, gebraucht? **b.** Wer liefert Ringschmierlager für 45 mm Wellendurchmesser? Ferner ein solches für nur 28 mm Welle und nur ca. 6 cm Breite, eventuell ein Kugellager? Angebote an J. Brägger & Söhne, Wattwil.

**824.** Wer hätte einen gut erhaltenen Vollgatter von 450 bis 500 mm Durchgang abzugeben? Offerten mit Preisangaben unter Chiffre H 824 an die Exped.

**825.** Wer hätte zirka 100 m<sup>2</sup> Blechtafeln in Größen von 1 m × 1,50 oder 1,50 × 1,70 m, wenn auch gebraucht, jedoch gut erhalten, für Abdachung von Brettern abzugeben? Offerten mit Beschrieb über Größe und Dicke an Jos. Speck, Sägerei, Oberwil bei Zug.

**826.** Wer hätte abzugeben neu oder gebraucht 2 Schwungräder für leichten Einfachgang, 100—120 kg schwer, Bohrung 50 mm, Hub 45—50 cm? Offerten mit Preisangabe unter Chiffre 826 an die Exped.

### Antworten.

Auf Frage **721 a.** Wenden Sie sich an die Schraubensabrik „Wala“ Waldenburg, welche Ihnen mit den gewünschten Schrauben dienen kann.

Auf Frage **762.** Benzinmotoren, 6—8 HP, liefert neu und gebraucht: H. Flottmann & Cie., Kenggerstraße 86, Zürich 2.

Auf Frage **768 b.** Umänderung von Kreislagern in Kugellager besorgt die Eisengießerei und Maschinenfabrik E. & J. Baumann, Suhr.

Auf Frage **769.** Wandbohrmaschinen mit großer Ausladung für die Metallbearbeitung liefern Christen & Cie., Bern.

Auf Frage **773.** Gebrauchte Peltonradturbine liefert die Eisengießerei und Maschinenfabrik E. und J. Baumann, Suhr.

Auf Frage **773.** Wir sind in der Lage, Ihnen gewünschte Wasserturbine anbieten zu können und bitten um Angabe Ihrer werten Adresse: Bachmann-Bosshardt & Cie., Zürich 6.

Auf Frage **775 a.** Radfäße für Rollwagen liefert mit und ohne Gestell die Eisengießerei und Maschinenfabrik E. & J. Baumann, Suhr.

Auf Frage **775 a.** Radfäße in jeder Spur liefert die Rollmaterial und Baumaschinen A.-G. „Kubag“, Seidengasse 16, Zürich.

Auf Frage **775 a.** Wenden Sie sich an G. Bernheim-Boegli, Maschinen und Werkzeuge, Bern, die Ihnen Radfäße mit Rollenlager, sowie Plattwagen für Holztransport liefern kann.

Auf Frage **775 a.** Radfäße für Rollwagen von 600 mm Spurweite, auch mit Gestell, liefert die Firma Fritz Marti A.-G. in Bern.

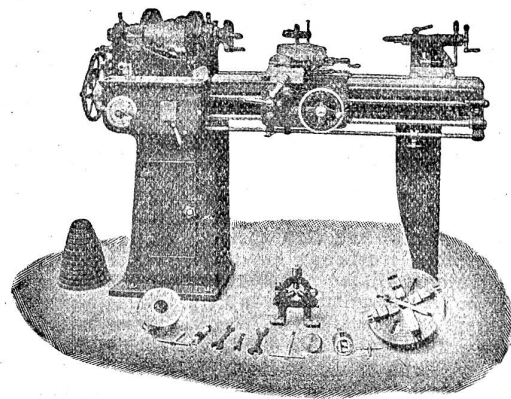
Auf Frage **775 a.** Gewünschte Radfäße können wir Ihnen für Innen- wie Außenlager sofort liefern: Bachmann-Bosshardt & Cie., Zürich 6.

Auf Frage **776.** Motoren von 4—6 PS liefern H. Flottmann & Cie., Kenggerstraße 86, Zürich 2.

## Werkzeug - Maschinen

aller Art

1698



W. Wolf, Ingenieur :: vorm. Wolf & Weiss :: Zürich  
Lager und Bureau: Brandchenkestrasse 7.

Auf Frage 776. Wir hätten 1 Motor von zirka 5 PS abzugeben: Bachmann-Bopphardt & Cie., Zürich 6.

Auf Frage 776. Elektromotoren 4—6 PS liefert die Rollmaterial und Baumaschinen A.-G., Seidengasse 16, Zürich.

Auf Frage 776. Wenden Sie sich an das Maschinenhaus L. Sobel, Basel, Güterstraße 219.

Auf Frage 777a. Kreissägeblätter, Lager und Garnituren für Brennholzfräsen liefert die Eisengießerei und Maschinenfabrik E. & J. Baumann, Suhr.

Auf Frage 784. Decoupiersäge für Handbetrieb liefert das Maschinenhaus L. Sobel, Basel, Güterstraße 219.

Auf Frage 784. Decoupiersägen für Handbetrieb liefert Maschinenhaus L. Sobel, Güterstraße 219, Basel.

Auf Frage 786. Wegen Futterfchneidmaschinen (Rübenschnneider) wenden Sie sich an die Maschinenfabrik Rauschenbach A.-G., Schaffhausen.

Auf Frage 786. Rübenbrückler für Kraftbetrieb liefert Eisengießerei und Maschinenfabrik E. & J. Baumann, Suhr.

Auf Frage 787. Gleichstrom-Motoren 3 PS, 220 Volt liefern Raegi & Egli, elektr. Unternehmungen, Zürich.

Auf Frage 791. Die A.-G. Olma Landquart Maschinenfabrik Olten kann Ihnen mit einer Kettenwinde dienen.

Auf Frage 791. Friktionswinden liefert E. Bernheim-Boegeli, Maschinen und Werkzeuge, Bern.

Auf Frage 791. Friktions-Bauwinden erhalten Sie bei der Rollmaterial und Baumaschinen A.-G. „Rubag“, Seidengasse 16, Zürich 1.

Auf Frage 791. Friktions-Winden liefert Eisengießerei und Maschinenfabrik E. & J. Baumann, Suhr.

Auf Frage 787. Gleichstrom-Motore, 3 PS, 220 Volt, hat abzugeben das Maschinenhaus L. Sobel, Basel, Güterstraße 219.

Auf Frage 792a. Wenden Sie sich an L. Sobel, Güterstraße 219, Basel.

Auf Frage 792b. Wenden Sie sich an L. Sobel, Basel, Güterstraße 219.

Auf Frage 794a. Bandsägen, Brennholzfräsen und Fräsenlager liefert S. Müller-Schneider, Maschinen und Werkzeuge, Frutigen.

Auf Frage 794a. Elektromotoren 2 PS, 380 Volt, mit Stern-Dreieckschalter und flexibles Zuleitungskabel liefern Raegi & Egli, elektr. Unternehmungen, Zürich.

Auf Frage 794a. Bandsägemaschinen, 700 mm Rollendurchmesser liefert die Rollmaterial- und Baumaschinen A.-G. „Rubag“, Seidengasse 16, Zürich 1.

Auf Frage 794a. Brennholzfräsen mit Ringschmierlager erstellt die Firma Maschinenfabrik A. Willger, Hochdorf (Luzern).

Auf Frage 794a. Elektromotor 2 PS BBC, 380 Volt, 50 Perioden, fahrbar oder stationäre; b. gebrauchte Kabelleitungen in jeder Länge; c. Bandsägen mit 700 mm Rollendurchmesser, Brennholzfräsen und Fräsenwellen liefert Eisengießerei und Maschinenfabrik E. & J. Baumann, Suhr.

Auf Frage 794a. Gebrauchten Elektromotor, 2 PS, 380 Volt, liefert das Maschinenhaus L. Sobel, Basel, Güterstraße 219.

Auf Frage 794b. Bandsäge, 70—80 Rollendurchmesser, Brennholzfräse und Fräsenwelle mit Lager liefert das Maschinenhaus L. Sobel, Basel, Güterstraße 219.

Auf Frage 794c. Die A.-G. Olma Landquart Maschinenfabrik Olten liefert Bandsägen, Brennholzfräsen und Fräsenwellen mit Lager.

Auf Frage 794c. Bandsägen in jeder Größe sowie Brennholzfräsen oder Kreissägewellen liefert die Firma Rud. Brenner & Cie., Basel.

Auf Frage 794c. Die Maschinenfabrik Rauschenbach A.-G., Schaffhausen ist Lieferantin von neuen Bandsägen mit 600 bis 1000 mm Rollendurchmesser, sowie von Brennholzfräsen oder deren komplette Bestandteile.

Auf Frage 794a, b, c, d. Wenden Sie sich an das Maschinenhaus L. Sobel, Basel, Güterstraße 219.

Madretsch. Eingabeformulare vom 16. Oktober an. Angebote mit der Aufschrift „Schlosser- und Glaserarbeiten der neuen Lokomotivremise in Biel“ bis 30. Oktober an die Kreisdirektion II in Basel.

**Schweizer. Bundesbahnen, Kreis V. Erd-, Maurer-, Zimmer-, Spengler- und Dachdeckerarbeiten, sowie Lieferung der T-Eisen für das Dienstgebäude der Freiluft-Transformatorstation in Emmenbrücke.** Pläne zc. im Hochbauamt des Oberingenieurs im Verwaltungsgebäude in Luzern (Zimmer Nr. 95). Mauerwerkfoläne daselbst gegen Bezahlung von Fr. 7. Angebote mit Aufschrift „Unterwerk Emmenbrücke“ bis 6. November an die Kreisdirektion V in Luzern.

**Bern. Neubau des Lehrgebäudes für die Landw. Winterschule Langenthal. Wand- und Bodenplattenbeläge, Asphaltarbeiten, Steinholzbodenbeläge, Parkettarbeiten, Zinoleumbeläge, Schreiner-, Schlosser-, Maler- und Tapezierarbeiten, Holzrolladen, äussere Storen.** Pläne zc. auf dem Architekturbureau Bützberger in Burgdorf, täglich von 2 bis 5 Uhr. Angebote unter Aufschrift „Langenthal, landw. Winterschule, Angebot für Bauarbeiten“ bis 24. Okt. abends 6 Uhr an die Baudirektion des Kantons Bern.

**Bern. Neubau der Knaben-Erziehungsanstalt des Amtes Konolfingen in Enggistein. Erdarbeiten und Weganlage, Maurerarbeiten: Beton- und Eisenbetonarbeiten, Mauerwerk in Backstein, Kunststein, Verputz, Kanalisations-, Zimmer-, Dachdecker- und Spenglerarbeiten, Abgabelung, Beschlägellieferung zu den Zimmerarbeiten.** (Notstandsarbeiten.) Pläne zc. vom 20. Oktober an in der Anstalt Enggistein und im Architekturbureau Stämpfli & Co. in Zäziwil. Eingaben unter Aufschrift „Offerte für Neubau Anstalt Enggistein“ bis zum 10. Nov. an Direktionspräsident U. Siegenthaler in Gropshöchflitten.

**Bern. Tanzsaalumbau für F. Sahli, Wirt, Erlach. Zimmer-, Schreiner-, Maurer-, Gipser-, Maler-, Dachdecker- und Spenglerarbeiten, sowie Erstellung eines Parkettbodens.** Eingaben bis 20. Oktober an Obigen. Pläne zc. bis 18. Okt., je abends 8 Uhr daselbst.

**Solothurn. Arzthaus zum Kantospital in Olten. Erd-, Maurer-, Granit-, Kunststein-, Zimmer-, Spengler-, Dachdecker- und Verputzarbeiten.** Pläne zc. bei Architekten A. von Arx & W. Keal in Olten. Offerten mit Aufschrift „Eingabe Arzthaus Olten“ bis 25. Oktober an das Baudepartement in Solothurn.

**Solothurn. Kirchenbau Kleinlüzli. Zimmerarbeiten.** Pläne zc. vom 16.—19. Oktober bei Architekt Wettschon in Baden und bei Kantonsrat A. Brunner in Kleinlüzli. Eingaben bis 27. Oktober abends 7 Uhr an das Pfarramt Kleinlüzli.

**Graubünden. Malerarbeiten für die eisernen Tragwerke der Fernleitung Küblis—Ragaz.** Unterlagen bei der Bauleitung der Landquartwerke für Maschinen-, Schaltanlagen und Hochbauten in Klosters-Plaz. Angebote mit der Aufschrift „Malerarbeit für die eisernen Tragwerke der Fernleitung Küblis—Ragaz“ bis 21. Oktober an die Bauleitung in Klosters.

**Thurgau. Wohnhaus für E. Strupler-Wisemann, Frauenfeld. Erd-, Maurer-, Verputz- und Steinhauerarbeiten (Kunststein), Eisenlieferung (T-Balken und Rundisen), Zimmer-, Dachdecker-, Spengler- und Gipserarbeiten.** Pläne zc. auf dem Architekturbureau M. Steiner & A. Brodtbeck. Eingabetermin: 21. Okt. mittags.



## Nur Franken 1.50

kostet 1 Dutz. hübsche Neujahrs-Gratulationskarten mit Kuverts, Name und Wohnort des Bestellers bedruckt. Bitte ganz deutlich schreiben. [P5115Lz] [4392]

Buchdruckerei Ed. Wigger & Cie., Luzern

## Submissions- und Stellen-Anzeiger.

**Schweizer. Bundesbahnen, Kreis II. Neue Lokomotivremise in Thun. Äussere und innere Schreinerarbeiten, Wand- und Bodenbeläge, Parkett- und Riemenböden, Schlosserarbeiten samt Eisensfenster, Türschlosser und Beschläge, Gipser- und Malerarbeiten.** Pläne zc. im Hochbauamt der Generaldirektion in Bern, Dienstgebäude Brückfeld, Mittelstraße 43, Zimmer Nr. 17, oder im Bauamt des Hochbauamts in Thun, je von 10 bis 12 und 15 bis 17 Uhr. Angebote unter Aufschrift „Lokomotivremise Thun, Schreinerarbeiten, bezw. Wand- und Bodenbeläge, bezw. Parkett- und Riemenböden usw.“ bis 31. Okt. an die Kreisdirektion II in Basel.

**Schweizer. Bundesbahnen, Kreis II. Ausführung der Schlosser- und Glaserarbeiten (eiserne Fenster, Tore und Türen) für die neue Lokomotivremise in Biel.** Pläne zc. bei der Bauleitung für den Bahnhofumbau Biel, Brückstraße 15 in

## Polnische Föhren

rund oder geschnitten, Ia. Qualität, 32 bis 60 cm Durchmesser, grosse Posten

abzugeben.

Albert Spengler, Lengwil (Thurg.)  
Holzgrosshandlung. 4280