

**Zeitschrift:** Illustrierte schweizerische Handwerker-Zeitung : unabhängiges Geschäftsblatt der gesamten Meisterschaft aller Handwerke und Gewerbe

**Herausgeber:** Meisterschaft aller Handwerke und Gewerbe

**Band:** 38 (1922)

**Heft:** 38

**Rubrik:** Submissions- und Stellen-Anzeiger

### **Nutzungsbedingungen**

Die ETH-Bibliothek ist die Anbieterin der digitalisierten Zeitschriften. Sie besitzt keine Urheberrechte an den Zeitschriften und ist nicht verantwortlich für deren Inhalte. Die Rechte liegen in der Regel bei den Herausgebern beziehungsweise den externen Rechteinhabern. [Siehe Rechtliche Hinweise.](#)

### **Conditions d'utilisation**

L'ETH Library est le fournisseur des revues numérisées. Elle ne détient aucun droit d'auteur sur les revues et n'est pas responsable de leur contenu. En règle générale, les droits sont détenus par les éditeurs ou les détenteurs de droits externes. [Voir Informations légales.](#)

### **Terms of use**

The ETH Library is the provider of the digitised journals. It does not own any copyrights to the journals and is not responsible for their content. The rights usually lie with the publishers or the external rights holders. [See Legal notice.](#)

**Download PDF:** 02.02.2025

**ETH-Bibliothek Zürich, E-Periodica, <https://www.e-periodica.ch>**

Auf Frage 1004. Die Firma H. Flottmann & Cie., Kenggerstraße 86, Zürich 2, hat einen gebrauchten Benzinmotor abzugeben.

Auf Frage 1004. Fahrbare Benzinmotoren mit Bandsäge und Spaltmaschine liefert die „Rubag“ A.-G., Seidengasse 16, Zürich 1.

Auf Frage 1005. Benzinmotor 10 HP liefert Joseph Wormser, Zürich.

Auf Frage 1005. Benzinmotoren für jede Pferdestärke liefert die „Rubag“ A.-G., Seidengasse 16, Zürich.

Auf Frage 1005. Die Maschinenfabrik vorm. Holzschleiter & Hegi, Manessestrasse 190, Zürich 3, hat einen 6 PS Petrolmotor, System Lokomotivfabrik Winterthur, abzugeben.

Auf Frage 1005. Wenden Sie sich für Benzin- oder Petrolmotoren an die Maschinenfabrik U. Ammann A.-G., Langenthal.

Auf Frage 1005. Den gewünschten Benzin-Petrolmotor von 7—8 HP liefert Ihnen die Firma H. Flottmann & Cie., Kenggerstraße 86, Zürich 2.

Auf Frage 1005. Wir haben 1 Petrolmotor, 6 HP Dauerleistung, liegende Bauart, Lokomotivfabrik Winterthur, komplett, abzugeben: Maschinenfabrik vorm. Holzschleiter & Hegi, Manessestrasse 190, Zürich 3.

Auf Frage 1005. Benzin-Motor 6—10 PS, kann Ihnen die Firma F. Brun & Cie. in Nebikon abgeben.

Auf Frage 1005. Gebrauchten, gut erhaltenen Benzinmotor 6—10 HP hat abzugeben: J. Bernhardt, Schmied, Hasle bei Burgdorf.

Auf Frage 1007a. Gut erhaltene Tafelblechscheren bis 1 1/2 mm schneidend, hat gebraucht und auch neu abzugeben das Maschinenhaus L. Sobel, Basel, Güterstrasse 219.

Auf Frage 1008. Abkant-Wulst- und Rundbiegemaschine mit einer Nuzlänge von 2 m für 2 mm Blech liefert Im-Hof & Cie., Basel.

Auf Frage 1008. Blechabbiegemaschine liefert Otto Zaugg, Werkzeuggeschäft, Bern.

Auf Frage 1008. Blechabbiegemaschinen für Blechstärke bis 3 mm, Nuzlänge 2 m, ferner Tafelchernen für Blechstärke bis 2 mm, durchgehend zum Schneiden 2 1/2 mm Tafeln, wie auch kombin. Blechabbiege-, Rund- und Wulstmaschinen liefert das Maschinenhaus L. Sobel, Basel, Güterstrasse 219.

Auf Frage 1009. Aufzugdrahtseile liefert in allen Dimensionen die „Rubag“ A.-G., Seidengasse 16, Zürich 1.

Auf Frage 1010. Bretttertröckeanlagen erstellt Paul Ott, Zentralheizungsabrik, Aarau.

Auf Frage 1013. Bauholzfräsen kaufen Sie bei der Maschinenfabrik vorm. Holzschleiter & Hegi, Manessestr. 190, Zürich 3.

Auf Frage 1013. Neue Bauholzfräse hat sofort abzugeben: Fris Köhli, Maschinenbau-Werkstätte, Rallnach (Bern).

Auf Frage 1013. Bauholzfräsen beziehen Sie durch die Firma Fischer & Süssert, Maschinen und Werkzeuge für die Holzindustrie, Basel 1.

Auf Frage 1013. Bauholzfräsen in verschiedenen Ausführungen und alle Zubehörteile haben abzugeben: A. Müller & Cie., Maschinenfabrik, Brugg.

Auf Frage 1013. Bauholzfräse liefert Im-Hof & Cie. in Basel.

Auf Frage 1013. Komplette Bauholzfräsen hat abzugeben die „Rubag“ A.-G., Seidengasse 16 Zürich 1.

Auf Frage 1013. Die A.-G. Olma Landquarter Maschinenfabrik Olten liefert kompl. Bauholzfräsen.

Auf Frage 1013. Neue Bauholzfräsen liefert die Maschinenfabrik U. Ammann A.-G., Langenthal.

Auf Frage 1013. Bauholzfräsen liefert S. Müller-Schneider, Maschinen und Werkzeuge, Frutigen.

Auf Frage 1013. Die Firma Rud. Brenner & Cie. in Basel liefert Bauholzfräsen.

Auf Frage 1013. Gut erhaltene, sowie neue Bauholzfräsen liefert das Maschinenhaus L. Sobel, Basel, Güterstrasse 219.

Auf Frage 1017. Transmissionswellen liefert Otto Zaugg, Werkzeuggeschäft, Bern, Kramgasse 78.

Auf Frage 1017. Transmissionswellen mit entsprechenden Hängelagern hat abzugeben die „Rubag“ A.-G., Seidengasse 16, Zürich 1.

Auf Frage 1017. Transmissionswellen liefert Im Hof & Cie. in Basel.

Auf Frage 1017. Transmissionswellen, Lager zc. liefert S. Müller-Schneider, Maschinen und Werkzeuge, Frutigen.

Auf Frage 1017. Transmissionswellen mit Hängelagern liefert Rud. Brenner & Cie., Basel.

Auf Frage 1017. Wenden Sie sich an die Firma Emil Wibmer & Cie., Konradstrasse 49, Zürich.

Auf Frage 1017. Transmissionswellen und Hängelager liefert die Firma Konrad Sigg, Zürich 8.

Auf Frage 1017. Die A.-G. Olma Landquarter Maschinenfabrik Olten liefert Transmissionswellen.

Auf Frage 1017. Transmissionswellen mit entsprechenden Hängelagern hat abzugeben das Maschinenhaus L. Sobel, Basel, Güterstrasse 219.

Auf Frage 1019. Wenden Sie sich an Im-Hof & Cie. in Basel.

Auf Frage 1023. Sämtliche Maschinen für die Fabrikation von Holzschuhböden beziehen Sie durch die Firma Fischer & Süssert, Maschinen und Werkzeuge für die Holzindustrie, Basel 1.

Auf Frage 1023. Die Maschinen für die Fabrikation von Holzschuhböden liefert die Maschinenfabrik vorm. Holzschleiter & Hegi, Manessestrasse 190, Zürich 3.

Auf Frage 1023. Die A.-G. Olma Landquarter Maschinenfabrik Olten liefert Maschinen zur Fabrikation von Holzschuhböden.

Auf Frage 1023. Maschinen zur Fabrikation von Holzschuhböden liefert die Firma Rud. Brenner & Cie. in Basel.

Auf Frage 1023. Die maschinelle Einrichtung für die Fabrikation von Holzschuhböden liefert die Maschinenfabrik vorm. Holzschleiter & Hegi, Manessestrasse 190, Zürich 3.

Auf Frage 1023. Neue und gebrauchte Maschinen zur Fabrikation von Holzschuhböden liefert das Maschinenhaus L. Sobel, Basel, Güterstrasse 219.

Auf Frage 1024. Gebrauchte Schraubstöcke, 25—50 kg schwer, liefert das Maschinenhaus L. Sobel, Basel, Güterstr. 219.

Auf Frage 1025. Kompl. Fräsen garnitur auf Kugellager liefert das Maschinenhaus L. Sobel, Basel, Güterstrasse 219.

Auf Frage 1026. Rohrbiegemaschinen auch von 1 m Arbeitslänge und 3 mm Blechdicke liefert das Maschinenhaus L. Sobel, Basel, Güterstrasse 219.

Auf Frage 1028. Schlitten für leichte Kehlmaschine mit Welle auf Kugellager laufend, hat abzugeben das Maschinenhaus L. Sobel, Basel, Güterstrasse 219.

## Submissions- und Stellen-Anzeiger.

**Zürich.** Drainagegenossenschaft Sittlingen. Hochdruck-Wasserbereitungsanlage Niet b. Neftenbach. Hauptleitung vom Anschluss der Siedelungsanlage Sittlingen bis Dorfplatz Niet; Ortsnetz Niet (circa 1770 m Gussröhren 40—150 mm); Grabarbeit. Pläne zc. bei Kantonsrat Leimbacher in Niet. Dsferten mit Aufschrift „Wasserbereitungsanlage Niet“ bis 23. Dezember an Stadtrat Freitag, Präsident der Drainagegenossenschaft, in Winterthur.

**Bern.** Wasserbereitungs-Genossenschaft Riegelsachen. Anfertigung von Plänen ihrer Anlage (Maßstab 1:1000, Format 22/35). Eingaben sofort an Präsident Samuel Keller, jun., Riegelsachsen.

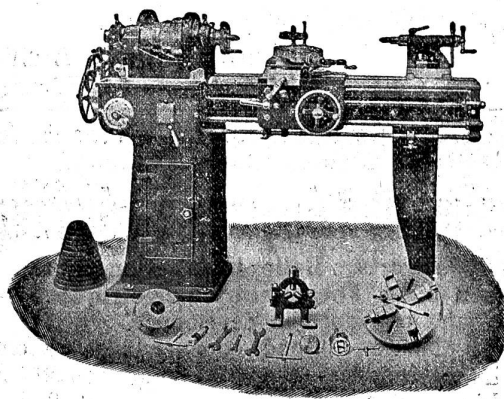
**Zug.** Neubau in Zug. Circa 9 m<sup>3</sup> behauene Kunststeine, eine Bauholzliste ca. 35 m<sup>3</sup>, die sanitäre Installation. Schriftliche Offerten an C. Veitert's Erben, Zug.

**St. Gallen.** Hydranten-Erweiterung in der Gemeinde Thal. Liefern und Verlegen von ca. 550 m Gussleitung (75 mm) und ca. 750 m Gussleitung (100 mm) mit Schiebern und Hydranten, Grabarbeiten, Führen des Rohrmaterials. Eingaben unter Aufschrift „Hydranten-Erweiterung“ bis 10. Januar 1923 an das Gemeindeamt Thal. Auskunft daselbst.

## Werkzeug - Maschinen

aller Art

1698



W. Wolf, Ingenieur :: vorm. Wolf & Weiss :: Zürich  
Lager und Bureau: Brandschenkestrasse 7.

**Aargau.** Kino-Neubau samt Wohnhaus in Bettingen-Baden. Schreiner, Glaser-, Gipser- und Stuckaturarbeiten, Heiz- und Ventilations-Einrichtungen, Bodenbelag in Parkett und Zulaib. Eingaben an J. Mattenberger, Baumeister, Bettingen. Auskunft daselbst.

**Aargau.** Elektrizitätskommission Würenlos. Maurer-, Zimmer-, Schreiner- und Spenglerarbeiten für das neue Transformatorhaus. Pläne zc. bis 25. Dez. bei Rob. Koller, Monteur, Würenlos.

**Thurgau.** Neubau einer Scheune. Eingabetermin 25. Dezember. Näheres bei G. Lüthi, Herdern b. Frauenfeld.

**Valais.** Travaux de peinture de l'église d'Evionnaz. Soumissions au révérend Curé d'Evionnaz M. Abbet, pour le 28 décembre. Renseignements par le dit.

**Valais.** Emile Cretton à Charrat. Tous les travaux concernant l'agrandissement du bâtiment. Plans, etc. chez M. Gard, architecte à Martigny-Ville. Délai le 23 décembre.

**Valais.** Denis Maye à Chamason. Travaux de menuiserie, vitrerie, fermetes et ferronnerie pour le bâtiment en construction à St-Pierre-des-Clages. Plans, etc. au bureau de L. Praz, architecte, à Sion. Délai pour les offres 27 décembre.

**Deutschland.** Wasserversorgung Büdingen (Amt Konstantz). Rohrgrabenherstellung und Herstellung der Eisen- und Metallarbeiten einschliesslich Materiallieferung für rund 7850 m Muffenrohrleitungen, sowie die Erd- und Betonarbeiten für die Erstellung eines Wassermessschachtes. Angebote mit entsprechender Aufschrift bis 29. Dezember, vormittags 11 Uhr, an den Gemeinderat Büdingen. Angebotsdrucke und Pläne zc. beim Gemeinderat Büdingen und auf dem Bad. Kulturbauamt Konstantz.

## Zu verkaufen

2 Wagen ganz dünne **Tannen-Klotzbretter** ausschliesslich **Rottannen**, gute I./II. Qualität und feinjähig. meistens 24 u. 30 mm, etwas 27, 36, 40, 45 und 60 mm stark. Ferner:

1 Wagen 18 und 24 mm **Parallelbretter** gleiche Qualität und auch **Rottannen**, 15—40 cm breit, alles 5 m lang.

Offerten unter Chiffre S 5528 an die Expedition.

## Zu verkaufen Schreiner-Arbeiten

gestrichen, aus Umbau Hotel „Römer“, Löwenplatz, Zürich 1, in ein Geschäftshaus. 5535

Brüstungs- und Hochtäfer	ca. 200 m <sup>2</sup>
Fusslambrien, 15 cm hoch	„ 170 m
Fusslambrien, 30 cm hoch	„ 130 m
Fensterfutter- und Verkleidungen	„ 50 Stk.

Auskunft erteilt die Bauleitung:

**Adolf Müller, Architekt**  
Höschgasse 54, Zürich 8.

**A vendre** pour cause séparation d'associés dans chef lieu des Régions Libérées (France):

## 1 atelier de menuiserie mécanique

750 m<sup>2</sup> couverts. Belle installation toutes machines à bois. Force motrice électrique. Excellente affaire pouvant être développée.

Prix: Le Matériel, le Fonds commercial l'agencement, les marchés des Travaux en cours 150,000 Frs.  
L'Immeuble . . . . . 90,000 „  
Les Marchandises . . . . . 50,000 „

environ à fixer par inventaire sur factures.

Argent français — Intermédianes s'abstenir.

S'adresser sous chiffre M 5539 à l'Expedition.

## Zu verkaufen

### 1 Akkumulatoren-Batterie

54 Elemente, 970 Ampèrestunden, in sehr gutem Zustand, mit Dynamo und Schalttafel, alles komplett, **spotbillig**. [5576

**G. SCHIESS**  
Holz en gros **LUZERN.**

Wer hätte eine gebrauchte, in gutem Zustande befindliche

## Brennholz- Fräse

mit Benzinmotor

### zu verkaufen?

Offerten unter Chiffre F 5526 an die Expedition.

## Die Vertretung eines Sicherheits- Gerüsts

für alle Handwerker der Bau-  
branche, namentlich Baumeister  
ist für die Schweiz

zu vergeben.

Offerten unter Chiffre V 5534  
an die Expedition.

## Wer liefert

altes, gebrauchtes

## Bandeisen

1 1/2 mm dick, 2—3 cm breit?  
Offerten unter Chiffre B 5585  
an die Expedition.

**PATENT-BUREAU**  
Wilh. Reinhard, Zürich  
Stampfenbachstrasse 73. 80

Zu kaufen oder  
zu mieten gesucht:

Guterhaltenes, kompl.

## Montage- Werkzeug

für Wasserleitungen von 75—  
150 mm Durchmesser.

Offerten erbeten unter Chiffre  
M 5603 an die Exped.

Zu kaufen gesucht

## Asphaltkessel

gut erhalten, mit Rohr u. Rührer.  
Nutzbarer Inhalt 250—300 Liter.

Offerte mit Skizze und Angabe  
der Blechstärke für Kessel und  
Mantel unter Chiffre G K 5589  
an die Expedition.

**Transmissionsteile**



wie Lager  
Kuppelungen  
Wellen  
Stellringe

Riemen-  
Scheiben  
in Holz, Guss  
und Eisen.

**Treibriemen**  
**G. ZINK, ST. GALLEN**  
Geltenwilenstr. 4

## Aus Abbruch zu verkaufen

die einzelnen **Fensterscheiben**  
in Glasmalerei mit Bleifassung meines  
grossen

## Vestibulefensters

passend für Veranda, Korridor, Hallen  
oder Treppenhaus-Verglasung. Günstige  
Bedingungen.

**H. Gölden-Morlock**  
Hotel Habis-Royal, **ZÜRICH.**