

**Zeitschrift:** Illustrierte schweizerische Handwerker-Zeitung : unabhängiges Geschäftsblatt der gesamten Meisterschaft aller Handwerke und Gewerbe

**Herausgeber:** Meisterschaft aller Handwerke und Gewerbe

**Band:** 38 (1922)

**Heft:** 1

**Rubrik:** Aus der Praxis - für die Praxis

### **Nutzungsbedingungen**

Die ETH-Bibliothek ist die Anbieterin der digitalisierten Zeitschriften. Sie besitzt keine Urheberrechte an den Zeitschriften und ist nicht verantwortlich für deren Inhalte. Die Rechte liegen in der Regel bei den Herausgebern beziehungsweise den externen Rechteinhabern. [Siehe Rechtliche Hinweise.](#)

### **Conditions d'utilisation**

L'ETH Library est le fournisseur des revues numérisées. Elle ne détient aucun droit d'auteur sur les revues et n'est pas responsable de leur contenu. En règle générale, les droits sont détenus par les éditeurs ou les détenteurs de droits externes. [Voir Informations légales.](#)

### **Terms of use**

The ETH Library is the provider of the digitised journals. It does not own any copyrights to the journals and is not responsible for their content. The rights usually lie with the publishers or the external rights holders. [See Legal notice.](#)

**Download PDF:** 02.02.2025

**ETH-Bibliothek Zürich, E-Periodica, <https://www.e-periodica.ch>**

samen, der Fuhrhalterstand und alle übrigen Abnehmer mit der Erteilung von Aufträgen nicht länger mehr zurückhalten, sondern die nötigen Arbeiten sobald als möglich ausführen lassen. Sie hoffen auf die einsichtige Unterstützung des soliden, einheimischen Handwerkes im Kampf gegen Puschertum und Valuta-Einfuhren. Diese Unterstützung wird erreicht durch Zuweisung von Arbeiten an tüchtige, anfassige Wagnermeister.“

**Das erste Turmhaus in Berlin.** Seit dem letzten Jahre hat unter den deutschen Großstädten ein ehrgeiziger Wettlauf um den ersten Wolkenkratzer — eine typisch amerikanische Einrichtung — eingesetzt, dessen Errichtung scheinbar als ein Symptom besonders fortschrittlicher Entwicklung gewertet wird. Das erste Turmhaus in Berlin soll in Verbindung mit dem Erweiterungsbau des Bahnhofs Friedrichstraße entstehen, an einer bedeutsamen und bevorzugten Stelle also, wo es dem Fremden gleich beim Eintritt in die Stadt als Wahrzeichen entgegentritt. Ein Preisauschreiben brachte nicht weniger als 144 Entwürfe. Der erste Preis ist der Kubischen Lösung zugefallen. Er sucht die ganze Grundfläche, soweit zulässig, zu bebauen und schafft demnach nach dem Vorbild der Mietkasernen einen Baublock, dessen vier Trakte sich eng um einen mittleren Hof drängen.

## Literatur.

**Willkommene Geschenktbücher für Ostern sind folgende Werke von Maja Matthey:**

- „**Heilige und Menschen**“, fünf Tessiner Novellen. — Inhalt: Frau Passionata; Der Wittgang; Über die Brücke; Eva im Dorf; Es lebe die Schweiz! — Verlag von A. Francke in Bern. Preis geb. Fr. 5.50.
- „**Die guten Willens sind**“, Tessiner Roman mit einem Vorwort von Dr. F. W. Widmann, Verlag von A. Francke in Bern. Preis geb. Fr. 6.
- „**Der Pfarrer von Villa**“, Tessiner Novelle (Band 17 Schweiz. Erzähler), Verlag von Huber & Co. in Frauenfeld, Preis geb. Fr. 1.
- „**Im Atem der Sonne**“, Tessiner Novellen, Verlag von Eugen Salzer in Heilbronn, Preis geb. Fr. 2.50.
- „**Die Stadt am See**“, Zürcher Roman, Verlag von Drell Füßli, Art. Institut in Zürich, Preis geb. Fr. 4.50.

Diese empfehlenswerten Bücher sind durch die obgenannten Verleger, sowie auch in allen Buchhandlungen erhältlich.

## Aus der Praxis. — Für die Praxis.

### Fragen.

NB. **Verkaufs-, Tausch- und Arbeitsgesuche** werden unter diese Rubrik **nicht** aufgenommen; derartige Anzeigen gehören in den Inseratenteil des Blattes. — Den Fragen, welche „unter Chiffre“ erscheinen sollen, wolle man **50 Cts.** in Marken (für Zusendung der Offerten) und wenn die Frage mit Adresse des Fragestellers erscheinen soll, **20 Cts.** belegen. **Wenn keine Marken mitgeschickt werden, kann die Frage nicht angenommen werden.**

**179.** Wer liefert 7 Stück Eichenrundholz, 9–10 m lang, gerade, 27–35 cm im Mittel? Offerten mit Preis an Hs. Zsler, Zimmermeister, Wädenswil.

**180.** Wer hat abzugeben gut erhaltenen Drehstrom-Motor,  $\frac{3}{4}$ —1 PS, 1420 Touren, 380–350 Volt, 50 Perioden, mit Schalter, ferner kleine Transmission, 2–3 m lang, 30–35 mm Durchmesser, mit 2 Lagern und Riemenscheiben, ca. 480 mm Durchmesser und Boulie ca. 70 mm Durchmesser? Offerten unter Chiffre 180 an die Expd.

**181.** Wer könnte Pläne über ausgeführte Kühlanlagen für Messgeräten zum Studium derselben überlassen gegen Entschädigung? Offerten mit Preisangabe unter Chiffre 181 an die Expd.

**182.** Wer hätte gebrauchte, aber gut erhaltene Schleifmaschine für Hobelmeister für mindestens 46 cm Länge, auf Eisen- oder Holzgestell, abzugeben? Offerten mit Preis an Rob. Hüller, mech. Wagnererei, Ebikon (Luzern).

**Motoren** für Betrieb mit Benzin, Petrol, Rohöl etc. :: stationär und fahrbar.

□ **Erstklassiges Deutzer Fabrikat.** □

Prompte Lieferung durch die Generalvertretung  
**Würgler, Kleiser & Mann,**  
Albisrieden-Zürich. 264/15

**183.** Wer hat gut erhaltene Hobelbank abzugeben? Offerten mit Preis und Beschreibung an Jsidor Büesti, Wagner, Genesee (Luzern).

**184.** Wer hat gebrauchte, gut erhaltene Guß- oder Eisenfenster mit Oberflügel abzugeben? Offerten mit Preis- u. Größenangaben unter Chiffre 184 an die Expd.

**185.** Wer hat abzugeben: 2 PS Motor, 2 Phasen-Wechselstrom, 240/125 Volt, 40 Perioden; gut erhaltene Drehbank, zirka 1,5 m Länge mit Zug- und Leitspindel? Offerten mit Maßangaben unter Chiffre 185 an die Expd.

**186.** Wer liefert transportable Schuppen oder alte Militärbaracke für kleine Autogarage? Offerten mit Größen- und Preisangabe unter Chiffre 186 an die Expd.

**187.** Wer hätte neuen oder ganz wenig gebrauchten 5 bis 6 PS Benzinmotor abzugeben? Offerten an W. Halter, Baugeschäft, Altstetten b. Zürich.

**188.** Wer hätte eine Betonmischmaschine leihweise abzugeben gegen eventuell späteren Ankauf? Offerten unter Chiffre G 188 an die Expd.

**189.** Wer liefert neu oder gebraucht eine Abriecht- und Dickschleifmaschine, 400–500 mm Hobelbreite? Offerten mit Preis, Gewicht, Fabrikat und Lieferfrist unter Chiffre 189 an die Expd.

**190.** Wer hätte ca. 30 Stück Zementrohrunternummen von 10 cm Lichtweite abzugeben? Preisofferten mit Angabe der Wandstärke an Postfach Nr. 11598 Schlieren.

**191.** Wer liefert 60 Vorlegeschlüssel, jedes mit einem verschiedenen Schlüssel? Innenteile aus Messing oder galv. Eisen, um Rostung zu vermeiden. Offerten unter Chiffre S. E. L. 191 an die Expd.

**192.** Wer hätte gebrauchte, gut erhaltene Gerüstträger mit Keilverschluß abzugeben? Offerten an Gebr. Wolf, Untervaz (Graubünden).

**193.** Wer liefert Stellit in Barren, profilierter Stangen und gebrauchsfertige Werkzeuge? Offerten mit Preisen unter Chiffre K 193 an die Expd.

**194.** Wer hätte gebrauchte, gut erhaltene Hobelmaschine, 40–50 Schnittbreite, abzugeben? Offerten mit Preisangabe und Fabrikat an Gysler & Rohr, Madiswil (Bern).

**195.** Wer liefert gebrauchten, gut erhaltenen Drehstrom-Motor, 4 PS, 380 Volt, mit Schleifringanker, Anlasser und Schaltkasten, Fabrikat B. B. C. oder Verifon? Offerten unter Chiffre 195 an die Expd.

**196.** Wer liefert schmiedeiserne Haustürfüllungen nach Maßangabe? Offerten mit Preisangabe unter Chiffre 196 an die Expd.

**197a.** Wer hätte gebrauchte, gut erhaltene Feldschmiede mit Fußbetrieb abzugeben? **b.** Wer liefert Handfräsen für Wasserhahnenfische auszufräsen, Größe  $\frac{3}{8}$ –1 Zoll, sowie Einbrenneisen nach Angabe? Offerten mit Preisangabe unter Chiffre 197 an die Expd.

**198.** Wer liefert Ab- und Ueberläufe für Zement-Wasserbehälter, welche für jeden Wasserstand regulierbar sind? Länge 26 cm, Höhe des Wasserbehälters 28 cm. Offerten an Ferd. Imholz, Mühlehorn (Glarus).

**199.** Wer erstellt sog. Seitengänge (Seitengatter)? Offerten mit Abbildung unter Chiffre 199 an die Expd.

**200.** Bei einer Bandsäge von 75 cm Rollendurchmesser und 5,70 m Blattlänge erhalten die Blätter innert kurzer Zeit Risse. Blattbreite 3–4 cm. Auf den Rollen sind Holzselgen aufgeschraubt. Könnte mir jemand Auskunft geben, wo der Fehler liegt und wie er behoben werden könnte?

**201.** Wer liefert Schleifscheiben mit Hohlkehle zum Längschleifen von Stielwaren und ebensolche zum Polieren von Holzstäben? Offerten unter Chiffre 201 an die Expd.

**202.** Wer hätte abzugeben 25 Eisenrohrstücke (Abfälle), 40 cm lang und 50–52 mm innerer Durchmesser? Offerten mit Preisangabe an A. Weiß, Mammern.

**203.** Wer hätte abzugeben: 1 Zahnstange von 5,50 m (20×30 mm); je 1 Kammrad von 15 und 35 cm; 2 Schwungräder von 50–60 cm Durchmesser; 3 Riemenscheiben von 75, 72 und 30 cm Durchmesser, Bohrung 35 und 40 mm; 12 m Treibriemen 6–8 cm? Offerten mit Preisangabe unter Chiffre 203 an die Expedition.

**204.** Wer baut kleine, leichte Benzinmotoren von 2 bis 4 PS für fahrbare Maschinen? Offerten an Jean Raef, mech. Werkstätte, Adliswil (Zürich).

### Antworten.

Auf Frage 108. Wasserradwellen samt Lager in verschiedenen Längen und Durchmessern nebst Rosetten haben abzugeben: D. Meyer & Cie., Maschinenfabrik, Solothurn.

Auf Frage 137. Bandsägen mit autom. Einzug zum Auftrennen von Brettern liefern Rud. Brenner & Cie., Basel.

Auf Frage 138. Vollgatter liefern Rud. Brenner & Cie. in Basel.

Auf Frage 143. Bandsägen mit Kugellagern, 700, 800 und 900 mm Rollendurchmesser, liefern Rud. Brenner & Cie., Basel.

Auf Frage 152. Drahtseile von 8–12 mm Durchmesser liefert Fritz Marti A.-G., Bern.

Auf Frage 152. Drahtseile verschiedener Dimensionen liefert die „Hubaq“, Rohmaterial und Baummaschinen A.-G., Seidengasse 16, Zürich.

Auf Frage 153. Die A.-G. Olma Landquarter Maschinenfabrik Olten liefert Ristenfräsen und Rehlmaschinen.

Auf Frage 153. Ristenfräsmaschinen und Rehlmaschinen liefern Fischer & Süssert, Maschinen und Werkzeuge für die Holzindustrie, Basel 1.

Auf Frage 153. Rehlmaschinen und Ristenfräseapparate liefert Ernst A. Rueger, Basel 1, Freiestraße/Rüdengasse 1.

Auf Frage 153. Ristenfräsmaschinen sowie Rehlmaschinen liefern Gebrüder Schwegler, Maschinenfabrik, Wattwil.

Auf Frage 153. Ristenfräsmaschinen und Rehlmaschinen liefert A. Bofinger, Wil (St. Gallen).

Auf Frage 153. Ristenfräsmaschinen und Rehlmaschinen liefern Rud. Brenner & Cie. in Basel.

Auf Frage 154. Edward King's Erben, Maschinenfabrik und Kesselschmiede in Zürich-Wollishofen liefert Dampfmaschinen.

Auf Frage 156a. Rehlmaschinen liefern Fischer & Süssert, Basel 1.

Auf Frage 156a. Wenden Sie sich an die A.-G. Olma Landquarter Maschinenfabrik Olten.

Auf Frage 166. Wenden Sie sich an die Firma Rud. Brenner & Cie., Basel.

Auf Frage 166. Die A.-G. Olma Landquarter Maschinenfabrik Olten liefert Kreisfräsen mit Wagen.

Auf Frage 177. Die A.-G. Olma Landquarter Maschinenfabrik Olten liefert Bauholzfräsen.

Auf Frage 177. Bauholzfräsen liefert Rud. Brenner & Cie. in Basel.

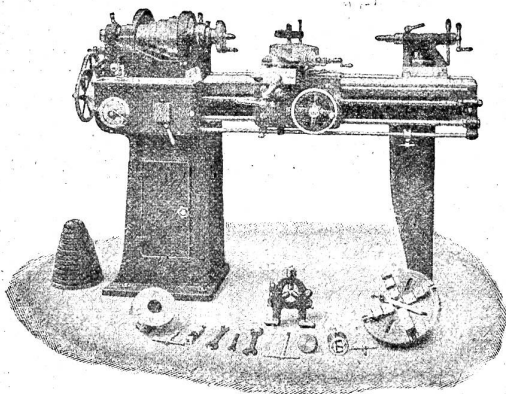
Auf Frage 177. Die Maschinenfabrik vorm. Holzscheiter & Hegi, Maneggstrasse 190, Zürich 3, liefert Bauholzfräsen.

Auf Frage 177. Bauholzfräsen liefern Fischer & Süssert, Basel 1.

## Werkzeug - Maschinen

aller Art

1906



W. Wolf, Ingenieur :: vorm. Wolf & Weiss :: Zürich  
Lager und Bureau: Brandschenkestrasse 7.

## Submissions- und Stellen-Anzeiger.

**Chemins de fer fédéraux, 1er arrondissement.**  
Travaux de peinture des ouvrages suivants: 1° Charpente métallique de la halle sur les quais II, III, IV de la gare de Lausanne 12,000 m<sup>2</sup>; 2° charpente métallique de la halle sur les voies I, II, III de la gare de Fribourg 1500 m<sup>2</sup>; 3° tablier métallique du viaduc de Macconnens 765 m<sup>2</sup>; 4° tablier métallique du pont sur la Vièze à Monthey 1713 m<sup>2</sup>; 5° 4 tabliers métalliques des passages supérieurs entre Aigle et Bex 270 m<sup>2</sup>. Conditions au service central de la voie, bureau des ponts, rez-de-chaussée du bâtiment de la P. V., Lausanne. Offres avec la mention „Peinture de constructions métalliques“ à la Direction du 1er arrond., à Lausanne, pour le 27 avril.

**Schweiz. Bundesbahnen, Kreis III. Erneuerung u. Ausbesserung von Anstrichen eiserner Brücken der Strecken Brugg—Pratteln (rund 396 t), Zürich—Meilen—Napperswil (rund 350 t), Thalwil—Zug—Luzern (rund 312 t), Horgen—Ziegelbrücke—Enthal (rund 264 t), Sargans—Napperswil (rund 176 t).** Bedingungen und Eingabeformulare auf dem Brückenbau-bureau des Oberingenieurs im alten Rohmaterialbahnhof in Zürich 4. Bezüglich Bestichtigung der Objekte haben sich die Bewerber bis 8. April bei den betreffenden Bahningenieurern in Brugg, Zürich, Zug und Wädenswil anzumelden, worauf eine gemeinsame Streckenbegehung festgesetzt wird. Angebote mit Aufschrift „Anstrich eiserner Brücken“ bis 22. April an die Kreisdirektion III in Zürich.

**Schweizer. Bundesbahnen, Kreis V. Lieferung von zirka 100 Tonnen eiserner Querträger für die Aufhängung der elektrischen Fahrleitung in den Stationen der Strecke Luzern—Basel.** Ausschreibungs-Grundlagen können gegen Einbindung von Fr. 2.50 beim Leitungsbaubureau Kreis V in Luzern bezogen werden. Eingaben mit Aufschrift „Stationsquerträger 1. Serie“ bis 29. April an die Kreisdirektion V in Luzern.

**Zürich. J. Geiger, Architekt, Universitätsstr. 69, Zürich. Wellblech-Schuppen.** Eingaben bis 22. April an Obigen. Formulare je nachm. 2–5 Uhr daselbst.

**Bern. Restauration der Kirche in Jegenstorf. Zimmer-, Dachdecker-, Spengler-, Schreiner-, Maler- und Maurerarbeiten.** Pläne zc. bei dem Architekten R. Fundermühle, Zeitglocken 5, Bern. Offerten bis 20. April an das Pfarramt Jegenstorf.

**Bern. Wasserversorgungsanlage in Zwieselberg, Amtsbezirk Thun.** Liefern und Verlegen von 2150 m gußeisernen Wasserrohren für Normaldruck 120–40 mm Lw., 8 Heberflurhydranten zc., Reservoir in arm. Beton 100 m<sup>3</sup>, Sandinstallationen, Grabarbeiten. Pläne zc. auf der Gemeindefschreiberei Zwieselberg. Eingaben mit der Aufschrift „Offerte für die Wasserversorgung“ bis 10. April an den Gemeinderatspräsidenten, Gottfried Thönen.

**Bern. Schulgemeinde Neuteneu b. Bützwil.** Lieferung von 12 neuen Schultischen. Offerten bis 22. April an Christ. Zimmermann, Präsident.

**Berne. Alimentation d'eau de Loveresse. Captages, chambre collectrice et conduite d'aménée, réservoir en béton de 300 m<sup>3</sup>, réseau d'alimentation (4500 m de tuyaux en fonte L. de Roll, 17 hydrants, vannes, etc.).** Plans, etc. au secrétariat communal de Loveresse et au bureau d'ingénieurs Lévy et Masset à Delémont. Offres avec la mention „Alimentation d'eau“ jusqu'au 15 avril au maire de Loveresse.

**Berne. Orphélinat de Belfond. Construction d'une annexe. Terrassements, canalisations, maçonnerie, charpente, couverture, menuiserie, parqueterie, ferblanterie, appareillage et installations sanitaires, serrurerie, gypserie, fumisterie, peinture et tapisserie.** Plans, etc. à l'orphélinat. Offres au président, Eph. Jobin, préfet, pour le 20 avril.

**Zug. Korporation Blikenstorf. Wasserreservoir von 100 m<sup>3</sup> in armiertem Beton.** Pläne zc. auf dem Techn. Bureau von Carl Staub in Baar. Offerten unter Aufschrift „Reservoirbau“ bis 8. April an Korp.-Präsident Viktor Schärer, Zimbel, Baar.

**Freiburg. Neue Käseerei in Schmitten. Erd-, Mauer-, Eisenbeton-, Zimmer-, Dachdecker- und Spenglerarbeiten, kompl. Käseerei-Installationen.** Offerten bis 8. April an Josef Lehmann. Pläne zc. daselbst.

**Baselland. Umbau des Absonderungshauses in Diefstal. Mauer-, Zimmer-, Dachdecker-, Spengler-, Gipfer-, Schreiner- und Glaserarbeiten.** Pläne zc. je vormittags auf dem Bureau des Hochbauinspektors. Offerten mit bezüglicher Aufschrift bis 17. April an die Landarmengutsverwaltung.

**Baselland. Gemeinde Füllinsdorf. Grab- und Betonarbeiten für ein Reservoir von 100 event. 150 m<sup>3</sup> in Stampf- oder armiertem Beton.** Pläne zc. auf der Gemeindefanzlei. Offerten unter Aufschrift „Reservoir“ bis 13. April an den Gemeindepäsidenten.