

**Zeitschrift:** Illustrierte schweizerische Handwerker-Zeitung : unabhängiges Geschäftsblatt der gesamten Meisterschaft aller Handwerke und Gewerbe

**Herausgeber:** Meisterschaft aller Handwerke und Gewerbe

**Band:** 38 (1922)

**Heft:** 4

**Rubrik:** Aus der Praxis - für die Praxis

### **Nutzungsbedingungen**

Die ETH-Bibliothek ist die Anbieterin der digitalisierten Zeitschriften. Sie besitzt keine Urheberrechte an den Zeitschriften und ist nicht verantwortlich für deren Inhalte. Die Rechte liegen in der Regel bei den Herausgebern beziehungsweise den externen Rechteinhabern. [Siehe Rechtliche Hinweise.](#)

### **Conditions d'utilisation**

L'ETH Library est le fournisseur des revues numérisées. Elle ne détient aucun droit d'auteur sur les revues et n'est pas responsable de leur contenu. En règle générale, les droits sont détenus par les éditeurs ou les détenteurs de droits externes. [Voir Informations légales.](#)

### **Terms of use**

The ETH Library is the provider of the digitised journals. It does not own any copyrights to the journals and is not responsible for their content. The rights usually lie with the publishers or the external rights holders. [See Legal notice.](#)

**Download PDF:** 02.02.2025

**ETH-Bibliothek Zürich, E-Periodica, <https://www.e-periodica.ch>**

## Holz-Marktberichte.

Auf dem aargauischen Holzmarkte hat der Preisabbau noch nicht eingeseht. Aus den Gemeindegewaldungen von Rothrist kam Nutz- und Brennholz zum Verkaufe und fand raschen Absatz. Während Nutzholz wenig überboten und größtenteils zum Schatzungswerte losgeschlagen wurde, zeigten die Preise für Brennholz stark steigende Tendenz. Tannastwellen galten pro 100 Stück bis Fr. 75, die gleiche Holzart war vor einem Jahre 10 Fr. billiger. Der etwas strenge Winter muß die Vorräte aufgezehrt haben. Obwohl seit Neujahr fast Woche für Woche per Bahn Holz zugeführt wird, ist die Nachfrage immer noch sehr groß. („Zof. Tagbl.“)

## Verschiedenes.

† Malermeister Otto Zuppinger-Mantel in Zürich starb am 18. April im Alter von 74 Jahren.

† Spenglermeister Heinrich Knop-Rehse in Zürich 8 starb am 19. April im Alter von 55 Jahren.

† Wagnermeister Johann Burri in Walters (Luzern) starb am 21. April im Alter von 90 Jahren.

**Internationale Union zum Schutz des gewerblichen, literarischen und künstlerischen Eigentums.** Dem für das Jahr 1921 den Regierungen der Verbandsländer erstatteten Jahresbericht der vereinigten internationalen Union für geistiges Eigentum in Bern entnehmen wir, daß die 1883 von elf Staaten gegründete sogenannte Pariser Union zum Schutze des gewerblichen Eigentums gegenwärtig 29 Staaten mit 690 Millionen Seelen in sich schließt. Die 1886 von zehn Staaten gegründete Berner Union zum Schutze der Rechte an Werken der Literatur und Kunst hat es im letzten Jahr auf 24 Mitgliedstaaten mit 888 Millionen Seelen, ja durch den im Februar lezt hin erfolgten Beitritt von Brasilien und Ungarn auf 26 Staaten mit einer Seelenzahl von über 900 Millionen gebracht. Das Blatt „Les Marques internationales“ konnte die Höchstzahl von in Bern in einem Jahr international bewerkstelligten Eintragungen, nämlich 2562 Fabrik- und Handelsmarken (1920: 2284) verzeichnen und veröffentlichen. Der engeren Union für Markenschutz gehören 17 Staaten (1920: 16), derjenigen für die Bekämpfung der falschen Herkunftsbezeichnung 10 Staaten (1920: 9) an.

**Ideen-Wettbewerb für die Friedhoferweiterung in Luzern.** Zur Beurteilung lagen dem Preisgericht zwölf Projekte vor. Davon sind folgende mit Preisen ausgezeichnet worden: 1. Rang, 2000 Fr., Verfasser Arn. Berger, Architekt, und Mr. Ammann, Architekt, Luzern, 2. 1800 Fr., Emil Schlaginhausen, Architekt, Luzern, und C. Suter, Baumeister; 3. 1000 Fr., Móri & Krebs, Architekten, Luzern; 4. 700 Fr., Meili-Wapf und Armin Meili, Architekten, Luzern; 5. 500 Fr., A. von Moos, Architekt, Luzern.

Die Projekte sind bis und mit 1. Mai, je vormittags 9—1/2 Uhr und nachmittags 1—5 Uhr im Zeichensaal des Krienbachschulhauses (Dachstock) öffentlich ausgestellt.

**A.-G. Möbelfabrik Horgen-Glarus in Glarus.** Die Generalversammlung bestätigte Herrn Regierungsrat Luchfinger für eine weitere dreijährige Amtsdauer als Präsident der Gesellschaft und nahm Jahresbericht und Rechnung für 1921 entgegen. Das Jahresergebnis im Betrage von 68,732 Fr. wurde nach Antrag des Verwaltungsrates verwendet, wobei eine Dividende von 6% ausgerichtet und 20,000 Franken dem Reservefonds überwiesen werden. Dank der Erschließung des Exportes ist das Geschäft in Glarus zurzeit befriedigend beschäf-

## Isolier-Anstrich für Beton u. Eisen



1685 3

MEYNADIER & CIE  
ZÜRICH 8  
SCHWEIZ

tigt. 193 Arbeitskräfte, vorwiegend männliche, stehen gegenwärtig in Glarus im Dienste der Gesellschaft.

**Schweizer Mustermesse Basel.** Eine besondere Aufmerksamkeit von Selte der Bauleute und Gewerbetreibenden verdient wohl die an der diesjährigen Schweizer Mustermesse in Basel, in Halle III, Stand 592, zur Ausstellung gelangende Holzwoollbaumatte und Radio-Einsteckschloß.

Die Sola-Holzwoollbaumatte aus Stricken von Holzwoolle mit Drahtseele zu einem Gewebe verarbeitet, ist der vollwertigste Verputzträger für Decken, Zwischenwände, Außenwände, Dächer und ist ebenso geeignet für die Herstellung von Zwischenböden. Im Gegensatz zu der Klebtechnik des Putzes an Latten, Holzstab- oder Rohrgeweben, wird auf dem Untergrund dieser Matten eine viel innigere Materialverbindung erreicht, die Drahteinlage wirkt als Zugarmatur in der monolytischen Konstruktion der Wand oder Decke. Die besonderen Vorteile des Bauverfahrens liegen in dem material- und zeitsparenden Aufbringen des Verputzes.

Das ganze Verfahren ist so neu und so wertvoll für unsere Bautechnik, daß allen Architekten und Baumeistern empfohlen werden darf, sich diese neue Technik einmal anzusehen.

Das Radio-Einsteckschloß von 8 mm Stärke und 18 mm Stulpbreite ist das beste, einfachste und schönste Einsteckschloß und hat die längste Lebensdauer. Es kann noch bei der dünnsten Türe verwendet werden.

## Aus der Praxis. — Für die Praxis. Fragen.

NB. Verkaufs-, Tausch- und Arbeitsgesuche werden unter diese Rubrik nicht aufgenommen; derartige Anzeigen gehören in den Inseratenteil des Blattes. — Den Fragen, welche „unter Chiffre“ erscheinen sollen, wolle man 50 Cts. in Marken (für Zusendung der Offerten) und wenn die Frage mit Adresse des Fragestellers erscheinen soll, 20 Cts. beilegen. Wenn keine Marken mitgeschickt werden, kann die Frage nicht aufgenommen werden.

266. Wer hat abzugeben unbrauchbare Fräsenblätter von 40—60 mm Durchmesser in Mindeststärke von 3 mm, für Spezialzwecke? Offerten mit Preisangabe an Rob. Stähner & Cie., Sägewerkzeuge, Rüsnacht-Zürich.

267. Wer hätte neue oder gebrauchte Brennholzfräse mit beweglichem Tisch abzugeben? Offerten an Gugolz, Sägerei, Wäch a. Zürichsee.

268. Wer liefert an Baumeister Kalkulationsbücher für Zimmererei, Schreinererei und Sägerei, oder gibt Anleitung oder Kurse gegen Entschädigung? Offerten unter Chiffre 268 an die Exped.

**269.** Wer liefert ast- und rissfreie Eschenrundstäbe und Eschenvierkantstäbe: 135 cm lang 3,6 cm Durchm., 135 cm lang 4 cm Durchm., 135 cm lang 3 cm Durchm., 100 cm lang 4 cm Durchm., 150 cm lang 3 cm Durchmesser? Offerten an Emil Benzinger, Feldsivil (Thurgau).

**270.** Wer liefert gebrauchte schmiedeeiserne, event. hölzerne 2teilige Riemenscheiben von 40 und 50 mm Bohrung, Breite 80 bis 200 mm, Durchmesser 200—1000 mm? Offerten mit Preisen unter Chiffre 270 an die Exped.

**271.** Wer liefert amerikanisches Holzschleifpapier, 40 cm breit, in Rollen? Offerten an Walter Holliger, Schreiner, Boniswil (Aargau).

**272.** Wer hätte abzugeben: Flach- und Hohlteile mit und ohne Kopf 12 mm breit; Stauerschmierbüchsen Nr. 3—4 in Stahlblech oder Guß; blanke Wellen (Fluß) 27 und 35 mm Durchm., dito 30 und 32 mm Durchm. in Stahl; neue leichte Eisenblechschere für unbegrenzten Schnitt auf langen Messern; gebrauchte Kalteisenäge? Offerten unter Chiffre 272 an die Exped.

**273a.** Wer liefert calc. Kieselguhr, Schlackenwolle, Sternmehl? **b.** Wer hätte 2—3 gebrauchte Blechfassins zu je 4 m<sup>3</sup> Inhalt abzugeben? Offerten mit Preisangaben unter Chiffre 273 an die Exped.

**274.** Wer hätte 1 Kanalschieber, Lichtweite 1 m, gebraucht oder neu, abzugeben? Offerten an Elektrizitätswerk Dreien (Toggenburg).

**275.** Wer hätte gebrauchte, gut erhaltene Sandpapier-Schleifmaschine abzugeben? Offerten mit näheren Angaben und Preis an Math. Schmid, Baugeschäft, Maltz (Graubünden).

**276.** Wer liefert saubere, lufttrockene Lärchenhölzer, 8 Stück von je 10 m Länge und einem Querschnitt von 28,5×31,5 cm? Die Länge von 10 m kann auch in 2 oder 3 Teilen sein. Offerten unter Angabe der Lieferfrist an Postfach 12056 Brugg (Aargau).

**277.** Wer liefert neu oder gebraucht 1 Fenster mit eisernem Rahmen, ca. 1 m breit und 1,50 m hoch? Offerten unter Chiffre Z 277 an die Exped.

**278.** Wer hätte gebrauchte, gut erhaltene Bandsäge mit 1000 mm Rollendurchmesser, mit Laufwagen, zum Schneiden von kleinerem Rundholz abzugeben? Offerten unter Chiffre 278 an die Exped.

**279.** Wer hätte gut erhaltenes Zementröhrenmodell mit 3 Muffen, 1 m lang, 80 cm Lichtweite, zum Stehendgießen, abzugeben oder zu vermieten? Offerten mit Preisangaben an Gottf. Baier, Hafner, Buch/Signach (Thurgau).

**280.** Wer hätte gebrauchte, gut erhaltene Kopierpresse mit minimum 15 cm Presbreite, oder die Bestandteile wie Spindel etc. abzugeben? Beschreibung und Offerte an Restate, Fische & Cie., Baugeschäft, St. Gallen-Dfl.

**281.** Wer hätte 1 Paar starke Schwungräder für komb. Vollgang, sowie gebrauchte, dreiseitige Hobelmaschine, möglichst breit, abzugeben? Offerten mit Beschreibung und Preis unter Chiffre 281 an die Exped.

**282.** Wer liefert Katiërentarten und Deffinnägel? Offerten unter Chiffre 282 an die Exped.

**283.** Wer liefert neu oder gut erhalten komb. Hobelmaschine 40—50 cm breit, mit runder Welle, event. mit Fräse;

1 Bandsäge 60—70 cm Rollendurchmesser? Offerten unter Chiffre H 283 an die Exped.

**284.** Wer liefert gehobelte, saubere Brettchen, Rottannen-Rift, in Längen von 120—180 cm und beliebigen Breiten von 6—25 cm, bei 10 mm Dicke? Offerten an Ad. Waser-Cattani, Engelberg.

**285.** Wer hätte abzugeben neu oder gebraucht 1 Drahtseil, 220 m lang, ca. 20 mm dick; 2 Vorgelege mit Seil und Riemenscheibe und 2 Seilrollen? Offerten mit Preis an Karl Rüegg-Saeger, Säger, Röhrenbach bei Signau (Bern).

**286.** Wer liefert Griffe für Berner Würbe und saubere Rechenstiele aus Eschenholz, 2,40 m lang, viereckig, 29/29 mm oder 30/30 mm? Offerten unter Chiffre Z 286 an die Exped.



## Asphalt-

### und Cementarbeiten aller Art

Trottoirs, Keller- und Brauerei-Böden, Terrassen, Korridore Remisen, Magazine, Durchfahrten etc.

#### Asphaltierung von Kegelbahnen

Stallböden Plättli-Böden 247b

Asphalt-Parkett Asphalt-Blei-Isolierplatten zu Isolierungen.

Holzement-Dächer Holzpflasterungen

Mehrjährige Garantie für alle Arbeiten.

**KOCH & CIE**, E. Baumberger & Koch

Asphalt- und Zementgeschäft, BASEL.

### Antworten.

Auf Frage 219. Fahrbare Steinbrecher liefern Robert Aebi & Cie. A.-G., Zürich 1.

Auf Frage 219. Trennapparate zum Aufmontieren auf eine Bandsäge liefern Rud. Brenner & Cie., Basel.

Auf Frage 220. Eifensteile zu einer Kreisäge mit Laufwagen liefern Rud. Brenner & Cie., Basel.

Auf Frage 222. Die gewünschten Motoren beziehen Sie bei Robert Aebi & Cie. A.-G., Zürich 1.

Auf Frage 231. Neue Decoupiersägen liefert Ernst A. Rueger, Holzbearbeitungsmaschinen, Basel 1.

Auf Frage 233. Gewünschte Hebelblechschere liefern Rud. Brenner & Cie., Basel.

Auf Frage 236. Pneumatische Gesteinsbohranlagen liefert für Miete und Kauf: Robert Aebi & Cie. A.-G., Zürich 1.

Auf Frage 236. Wenden Sie sich an Heinrich Berchold, Ingenieur, Oberrieden (Zürich).

Auf Frage 236. Die Firma Würzler, Kleiser & Mann in Albisrieden-Zürich wünscht mit dem Fragesteller in Verbindung zu treten.

Auf Frage 241. Die Firma Weber & Cie., Maschinenfabrik und Gießerei in Uster, wünscht mit dem Fragesteller in Verbindung zu treten.

Auf Frage 245. Vollgatter liefert Jean Sigg, Zürich 7, Hofackerstraße 11.

Auf Frage 245. Vollgatter liefert die Firma Fischer & Söffert, Basel.

Auf Frage 247. Wir haben einen gut erhaltenen Verlikon-Gleichstrom-Motor 6 PS, 110 Volt, abzugeben: Maschinenfabrik vormals Holzschetter & Hegi, Manessestraße 190, Zürich 3.

Auf Frage 247. Elektromotoren für alle Stromarten und Spannungen liefert Robert Aebi & Cie. A.-G., Zürich 1.

Auf Frage 248. Fahrbare Rohöl- und Benzinmotoren 10 bis 12 PS liefert die Maschinenfabrik U. Ammann A.-G. in Langenthal.

Auf Frage 248. Den gewünschten Benzinmotor haben abzugeben: Robert Aebi & Cie. A.-G., Zürich 1.

Auf Frage 248. Einen Rohöl- oder Benzin-Motor hat leihweise abzugeben: Weber & Cie., Maschinenfabrik und Gießerei in Uster.

Auf Frage 248. Benzin-, Petrol- oder Rohöl-Motoren zum Betrieb von Torfmäschinen liefern leihweise: Würzler, Kleiser & Mann, Albisrieden-Zürich.

Auf Frage 248. Einen 10 HP Benzinmotor liefert auch leihweise: Joseph Wormser, Zürich.

Auf Frage 250. Shapingmaschinen mit 400 und 500 mm Hub liefert G. Pfenniger-Muggli, Uster.

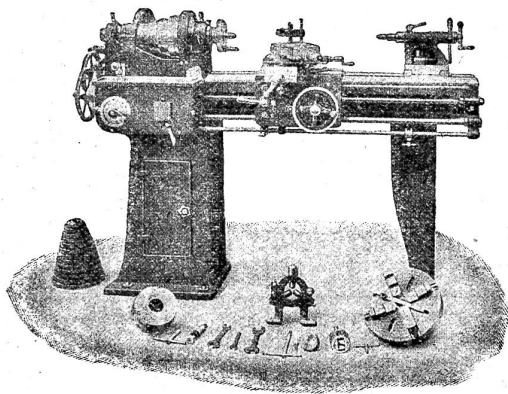
Auf Frage 250. Shapingmaschinen liefert G. Graf-Buchler, Zürich, beim Bahnhof Enge.

Auf Frage 250. Shapingmaschinen fertigt die Maschinen- und Werkzeugfabrik A.-G. vorm. S. Boffart in Reiden an.

# Werkzeug - Maschinen

aller Art

1698



W. Wolf, Ingenieur :: vorm. Wolf & Weiss :: Zürich  
Lager und Bureau: Brandschenkestrasse 7.

- Auf Frage 250. Shapingmaschinen liefern Im-Hof & Cie. in Basel.
- Auf Frage 250. Eine Shapingmaschine in gewünschter Länge haben abzugeben: Würzler, Kleiser & Mann, Albisrieden-Zürich.
- Auf Frage 250. Shapingmaschinen liefern Rud. Brenner & Cie., Basel.
- Auf Frage 251. Dezimalwagen liefert Haas & Cie., techn. Bureau, Bern.
- Auf Frage 251. Dezimal- und Zentesimalwagen liefern Imhof & Cie., Basel.
- Auf Frage 251. Dezimal- und Zentesimalwagen liefert Robert Uebi & Cie. A.-G., Zürich 1.
- Auf Frage 252. Gerüstträger liefert Robert Uebi & Cie. A.-G., Zürich 1.
- Auf Frage 252. Verputzgerüstträger liefert Joseph Wormser, Zürich.
- Auf Frage 253. W. Roetz in Olten liefert Kreisfägenblätter.
- Auf Frage 253. Kreisfägenblätter liefern Rud. Brenner & Cie., Basel.
- Auf Frage 253. Kreisfägenblätter liefert S. Müller-Schneider, Maschinen und Werkzeuge, Frutigen.
- Auf Frage 253. Kreisfägenblätter liefert Im-Hof & Cie. in Basel.
- Auf Frage 255. Stielwaren jeder Art liefert Jos. Koller, Wagnerei, Berikon (Aargau).
- Auf Frage 255. Stielwaren liefert S. Müller-Schneider, Maschinen und Werkzeuge, Frutigen.
- Auf Frage 260. Eisenholz für Kegelfugeln liefern Ad. Furrer & Cie., Gottlingerstrasse 8, Zürich.
- Auf Frage 262. Elektromotoren liefert S. Müller-Schneider, Frutigen.

## Submissions- und Stellen-Anzeiger.

**Chemins de fer fédéraux, 1<sup>er</sup> arrondissement.** Construction des marquises sur les quais I et II à la station de Chavornay. Fondations, charpente en bois et en fer, couverture, ferblanterie, peinture et écoulement des eaux. Conditions au bâtiment d'administration, à la Razude, Lausanne, bureau N° 74. Offres avec la mention „Marquises de Chavornay“ à la Direction du 1<sup>er</sup> arrond., à Lausanne, pour le 10 mai.

**Schweizer. Bundesbahnen, Kreis V. Malerarbeiten in den Zoll- und Güterschuppen in Chiasso.** Pläne zc. im Hochbauamt des Oberingenieurs im Verwaltungsgebäude der S. B. B. in Luzern (Zimmer Nr. 95) und im Bureau der Bauleitung in Chiasso. Angebote bis 3. Mai unter Aufschrift „Malerarbeiten Zollschuppen Chiasso“ an die Kreisdirektion V in Luzern.

**Zürich. Wasserversorgung der Zivilgemeinde Sermatingen-Ravensbühl. Reservoir in armiertem oder in Stampfbeton 200 m<sup>3</sup>. Leitungsbeg.: Guß- oder Stahlröhren 150 bis 75 mm, inkl. 1800 m Grabarbeit, 18 Hydranten zc., Hausleitungen und Hausinstallationen.** Pläne zc. bei Zivilpräsident Emil Kägi in Ravensbühl. Offerten mit der Aufschrift „Wasserversorgung“ bis 10. Mai an denselben.

**Zürich. Erweiterungsbaute am Schulhaus Bertschikon. Zimmer, Mauer, Kunststein-, Glaser-, Schreiner-, Parkett-, Dachdecker-, Maler-, Tapezierer- und Spenglerarbeiten, sanitäre Installation, elektrische Beleuchtung, Gußsäulen, Eisen- und Schlosslieferung.** Eingaben unter Aufschrift „Schulhausbaute Bertschikon“ bis 30. April an Gemeinderat Schmid, Präsident der Baukommission. Pläne zc. daselbst.

**Zürich. Wasserversorgung Bertschikon-Göflan. Grabarbeit 3100 m<sup>3</sup>. Ziefern und Verlegen von gußeisernen Muffenröhren von Choindes (Kal. 75—150 mm, 3095 m), Hausleitungen, Formstücke ca. 2000 kg, 15 Schieber, 21 Ueberflurhydranten, zweifammeriges Reservoir von 250 m<sup>3</sup> aus Stampf- event. Eisenbeton, Armaturen zu dem Reservoir. (Notstandsarbeit.) Offerten unter Aufschrift „Wasserversorgung Bertschikon“ bis 2. Mai an Präsident A. Heß z. Post. Pläne zc. daselbst.**

**Berne. Commune bourgeoise de Pleigne. Construction d'une remise à la Plennhof du Haut.** Conditions au bureau de la mairie. Délai le 1<sup>er</sup> mai.

**Schwyz. Schießanlage Reichenburg. Erdarbeiten für Scheibenstand, Angelfang, Freilegung des Schussfeldes und das Schützenhaus (ca. 1250 m<sup>3</sup>), Beton- und Verputzarbeiten, Kopfschuh, Scheibenmagazin und Wende in armiertem Beton inkl. Eisenlieferung, Telefon- und Sonnerie-Kabelanlage inkl. Grabarbeit, Scheibengestelle und Scheibenlieferung für 6 Zugscheiben, Zimmer-, Schreiner- und Dachdeckerarbeit für das Schützenhaus, Wellblechabdeckung für den Scheibenstand, Profil 100/30/0,75 mm bombiert. Offerten**

unter Aufschrift „Schießanlage Reichenburg“ bis 30. April an Kantonsrat Kistler. Pläne zc. daselbst.

**Glarus. Ulygenossame Obfalden-Mühlshorn. Neubedachung von Sennhütte und Einbindstall im Stafel Mehren, ca. 180 m<sup>2</sup> Schindelndach.** Offerten unter Aufschrift „Dacharbeit Mehren“ bis 30. April an Alpvogt Joh. Ackermann, Walengulden, Obfalden. Auskunft zc. daselbst.

**Fribourg. Commune de Broc. Transformation de la grande salle de l'Hôtel de Ville. Menuiserie, fermente et vitrerie, charpenterie, maçonnerie, ferblanterie, serrurerie, peinture, couverture, parquet, etc.** Conditions au bureau communal. Délai le 1<sup>er</sup> mai, à 6 h. du soir.

**Baselland. Siedlungs-Genossenschaft Freidorf in Mattenz. Erd-, Mauer-, Verputz-, Kanalisations- und arm. Betonarbeiten für das Genossenschaftshaus Freidorf. (Ueberbaute Fläche = 1000 m<sup>2</sup>, Umbauter Raum = 15.000 m<sup>3</sup>.) Es werden ferner Offerten entgegengenommen für: 1. Gifenkonstruktion: Dachbinder und getietete Träger über großen Saal von 13,50 m Spannweite im Totalgewicht von rund 64 t. 2. Zentralheizung inkl. Saalventilation. 3. Elektrische Aufzüge für Speise- und Warentransport. 4. Turmuhre mit Schlagwerk. Unterlagen bei der Bauleitung, Hannes Meyer, Architekt, Basel-Freidorf. Pläne und Auskunftserteilung nur vor-mittags im Bauamt Schänkli-Basel. Angebote mit der Aufschrift „Genossenschaftshaus Freidorf“ bis 10. Mai, mittags 12 Uhr, an die Bauleitung.**

**Baselland. Adrian Schild, Tuchfabrik, Liestal. Erd-, Mauer-, Zimmer- und Dachdeckerarbeiten zum Färbereigebäude.** Pläne zc. auf dem Fabrikbureau in Liestal bis 28. April. Offerten bis 1. Mai an obige Firma.

**Graubünden. Wiederaufbau Sent. Erd-, Mauer-, Verputz- und Zimmerarbeiten.** Eingaben bis 1. Mai an die Baukommission. Formulare zc. daselbst.

**Aargau. Gemeinde Rietheim. Erweiterung der bestehenden Quellsfassung und Hydrantenanlage. Fassung von 3 neuen Quellen, 2 Sammelschächte, Ziehan und Legen von 530 m Gußröhren aus Choindes 60—100 mm Lichtweite, 6 Ueberflurhydranten.** Pläne zc. bei Joh. Rudolf, Gemeindeammann, Rietheim. Offerten mit der Aufschrift „Offerte für die Wasserversorgung“ bis 6. Mai an denselben.

**Thurgau. Wohnhaus für S. Heizmann, Bäcker in Flawil. Baustelle Wellhausen. Erd-, Mauer-, Gipser-, Zimmer-, Spengler-, Dachdecker-, Schreiner-, Glaser- und Hafnerarbeiten, Zuleitung und Installation von Wasser, sowie elektr. Kraft und Licht.** Pläne zc. bei S. Gerber, zum „Bären“, Wellhausen. Eingaben bis 30. April an Fr. Germann, Zimmermeister, Wellhausen.

**Vaud. Fourniture de bois de travail à l'Hôpital cantonal pour l'année 1922: 30 m<sup>2</sup> plateaux chêne 60 mm, 400 m<sup>2</sup> planches sapin 30 mm, 300 m<sup>2</sup> feuilles sapin 21 mm et 50 m<sup>2</sup> 15 mm, le tout en bois de 1<sup>er</sup> choix, pour menuiserie.** Offres à la Direction de l'Hôpital pour le 29 avril à 6 h. du soir; elles devront indiquer le prix par m<sup>2</sup>, ainsi que le lieu où les bois pourront être visités.

**Vaud. Asile de Cery. Fouille et pose de 410 m de canalisation d'eau en tuyaux de fer étiré, captages d'eau avec réservoir en ciment de 5 m<sup>3</sup>, et cuve cylindrique en béton armé de 17 m<sup>3</sup>.** Conditions à l'économat de l'Asile de Cery. Offres à la direction de l'Asile de Cery avant le 29 avril à 17 heures.

**Vaud. Réfection du clocher du Temple de Pully. Charpente, couverture et ferblanterie.** Conditions auprès des architectes Brugger et Trivelli, Gare du Flon 2, à Lausanne, de 10 h. à midi. Offres au greffe municipal à Pully pour le 1<sup>er</sup> mai à 17 heures.

**Vaud. Restauration du Temple d'Arnex-sur-Orbe. Maçonnerie, charpente, couverture et ferblanterie, menuiserie.** Plans, etc. de 10 h. à midi et de 2 à 4 h. au bureau des architectes Gilliard et Godet, ru du Lion d'Or 2, Lausanne ou au Secrétariat municipal, à Arnex. Offres au greffe municipal pour le 2 mai à 3 h. après midi.

**Vaud. Commune d'Oppens. Fourniture de 7 stores d'environ 7 m<sup>2</sup> chacun.** Offres à la municipalité pour le 29 avril. Conditions sur place.

**Valais. Commune de Chamason. Construction de la halle aux marchandises de la nouvelle station C. F. F.** Conditions chez le président. Offres au dit pour le 30 avril.

**Valais. Commune de Charrat. Fourniture de 1400 m tuyaux Mannesmann en acier sans soudure, dont 50 m à 125 mm et 1350 m à 100 mm, rendu franco gare Charrat (indiquer marques de fabrique, délai de livraison et conditions de paiement). Fourniture des pièces spéciales (vannes, raccords, coudes, colliers de prise). Détail chez le président de la commune. Offres au dit pour le 6 mai. — Pose de cette canalisation. Conditions chez le président de la commune. Délai le 13 mai.**