

**Zeitschrift:** Illustrierte schweizerische Handwerker-Zeitung : unabhängiges Geschäftsblatt der gesamten Meisterschaft aller Handwerke und Gewerbe

**Herausgeber:** Meisterschaft aller Handwerke und Gewerbe

**Band:** 39 (1923)

**Heft:** 41

**Rubrik:** Submissions-Anzeiger

### **Nutzungsbedingungen**

Die ETH-Bibliothek ist die Anbieterin der digitalisierten Zeitschriften. Sie besitzt keine Urheberrechte an den Zeitschriften und ist nicht verantwortlich für deren Inhalte. Die Rechte liegen in der Regel bei den Herausgebern beziehungsweise den externen Rechteinhabern. [Siehe Rechtliche Hinweise.](#)

### **Conditions d'utilisation**

L'ETH Library est le fournisseur des revues numérisées. Elle ne détient aucun droit d'auteur sur les revues et n'est pas responsable de leur contenu. En règle générale, les droits sont détenus par les éditeurs ou les détenteurs de droits externes. [Voir Informations légales.](#)

### **Terms of use**

The ETH Library is the provider of the digitised journals. It does not own any copyrights to the journals and is not responsible for their content. The rights usually lie with the publishers or the external rights holders. [See Legal notice.](#)

**Download PDF:** 02.02.2025

**ETH-Bibliothek Zürich, E-Periodica, <https://www.e-periodica.ch>**

Auf Frage 894. Seitengänge liefert die Maschinenfabrik Uetikon A. G., Uetikon a. Rütchfee.

Auf Frage 894. Nebi & Cie., Maschinenfabrik in Burgdorf, hätte einen kleinen Seitengang abzugeben.

Auf Frage 894. Leichte Seitengänge für kleinere Sägereien baut Hr. Sigg, mech. Werkstätte, Dfingen.

Auf Frage 899. Die A. G. Olma Landquarter Maschinenfabrik Olten kann Ihnen mit den gewünschten Maschinen dienen.

Auf Frage 899. Trämlkreislagen liefern Müller & Schneider, Maschinen und Werkzeuge, Frutigen.

Auf Frage 902. Kettenfräsmaschinen liefern Fischer & Siffert, Maschinen und Werkzeuge für die Holzindustrie, Basel 1.

Auf Frage 902. Die A. G. Olma Landquarter Maschinenfabrik Olten liefert automatische Kettenstamm-Maschinen.

Auf Frage 902. Neue Ketten-Stamm-Maschinen liefert A. Müller & Cie., Maschinenfabrik in Brugg (Aargau).

Auf Frage 903. Zementsteinmaschinen liefert die „Rubag“, Rollmaterial und Baumaschinen A. G., Seidengasse 16, Zürich.

Auf Frage 903. Zementsteinmaschinen für 2-3 Steinformate liefert E. Bernheim-Boegli, Maschinen und Werkzeuge, Bern.

Auf Frage 904. Die A. G. Olma Landquarter Maschinenfabrik Olten liefert Radsäge.

Auf Frage 904. Radsäge liefert die „Rubag“, Rollmaterial und Baumaschinen A. G., Seidengasse 16, Zürich.

Auf Frage 906. Modelle für Hohlsteine oder größere Beton-Hohlkörper erstellt nach Zeichnung: E. Bernheim-Boegli, Maschinen und Werkzeuge, Bern.

Auf Frage 913. Fahrbare Kreisäge mit Benzinmotor liefert die „Rubag“, Seidengasse 16, Zürich 1.

Auf Frage 913. Fahrbare Kreisägen liefern Fischer & Siffert, Maschinen und Werkzeuge für die Holzindustrie, Basel 1.

Auf Frage 913. Kreisägen mit Benzinmotor liefert L. Sobel, Basel.

Auf Frage 914. Die gesuchten Holzbearbeitungsmaschinen liefert die „Rubag“, Seidengasse 16, Zürich 1.

Auf Frage 914. Wenden Sie sich an Müller & Schneider, Maschinen und Werkzeuge, Frutigen.

Auf Frage 914. Wenden Sie sich wegen Anschaffung der gesuchten Maschinen an Fischer & Siffert, Basel 1.

Auf Frage 914. Kombinierte Tischlermaschinen haben abzugeben: Maschinen- und Werkzeugfabrik A. G. vorm. H. Vossart, Reiden.

Auf Frage 914. Wenden Sie sich an L. Sobel, Basel.

Auf Frage 914. Die A. G. Olma Landquarter Maschinenfabrik Olten liefert Universalmaschinen für Holzbearbeitung.

Auf Frage 915. Bauholzfräsen und Blockhalter liefert die Maschinen- und Werkzeugfabrik A. G. vorm. H. Vossart, Reiden.

Auf Frage 916. Rehlmaschinen baut A. Müller & Cie., Maschinenfabrik, Brugg.

Auf Frage 917. Eschen-Stäbe liefert Fritz Burkhalter, Holzwaren, Mumenthal/Arwangen.

Auf Frage 919. Vierseitige Hobelmaschinen baut A. Müller & Cie., Maschinenfabrik, Brugg.

Auf Frage 919. Vierseitige Hobelmaschinen liefert L. Sobel, Basel.

Auf Frage 919. Vierseitige Hobelmaschinen liefern Fischer & Siffert, Maschinen und Werkzeuge für die Holzindustrie, Basel 1.

## Submissions-Anzeiger.

**Zürich. Neubau Schweiz. Volksbank Zürich. Sanitäre Installation.** Pläne zc vom 10. Januar an je vorm. von 9-11 Uhr auf dem Bureau der Bauleitung (Honegger & Moser, Architekten), Alpenquai 34, Zürich. Offerten mit der Aufschrift „Offerte für den Neubau“ bis 30. Januar, abends 6 Uhr, an die Direktion der Schweiz. Volksbank Zürich.

**Bern. Gemeinde Zwingen. Arbeiten im Schulhause.** 1. Schreiner- und Gipserarbeit für zwei Wohnzimmer; 2. Deckenansstrich in zwei Zimmern und Tapezieren von vier Zimmern. Vorschriften zc. bei Stationsvorstand Suter, Gemeinderat. Eingaben mit der Aufschrift „Wohnzimmerbau“ bis 10. Januar an den Gemeinderat.

**Bern. Maurer- u. Zimmerarbeit zu einem Wohnungsumbau in Stegen, Oberböttigen.** Pläne zc. bei Chr. Freiburgshaus, Bramberg, Neuenegg. Offerten bis 10. Januar an denselben.

**Luzern. Neubau von Kirche und Pfarrhaus in Schöngau. Glaser- und Schreinerarbeiten, sowie die Befestigung.** Pläne zc. vom 3. Januar an bei Arthur Betschon, Architekt, Baden. Offerten bis 14. Januar an das kath. Pfarramt in Schöngau.

**Luzern. Maurer- und Zimmerarbeiten der neuen Anstaltschene Gisnau in Menznau.** Pläne zc. beim Präsidenten der Baukommission, Dir. Eiholzer in Schlatt. Eingabetermin 20. Januar.

**Glarus. Elektrizitätswerk Näfels. Ausführung des Lotes II „Druckleitung“. Grab- und Unterbauarbeiten, Liefern und Verlegen der Rohrleitung (1050 m 400 mm Ø, 464 m 350 mm Ø).** Pläne zc. auf der Gemeindefanzlei Näfels und im Ingenieurbureau W. Pfeiffer in Glarus. Offerten mit Aufschrift „Druckleitung“ bis 20. Januar an den Gemeinderat Näfels.

**Fribourg. Commune de Gumefens. Construction d'un chalet, lieu dit «Sous le Gibloux».** Conditions chez le syndic, où les soumissions seront reçues jusqu'au 12 janvier, à 8 heures du soir.

**Basel. Frauenspital-Erweiterung.** a) Defonomiegebäude: ähhere Spenglerarbeiten; b) Isolier-Pavillon: Installationsarbeiten für die sanitäre Einrichtung, sowie Lieferung der dazu gehörenden Apparate. Vorschriften bei den bauleitenden Architekten, E. & P. Bisler, Sternengasse 10, 3. Stoc. Offerten mit den bezüglichen Aufschriften bis 18. Januar, nachm. 3 Uhr, an das Sekretariat des Baudepartements.

**Baselland. Arbeiten für eine 310 m lange Kabelleitung für Telephon und Geläute, Anlage des Schießstandes in Dubendorf.** Eingabefrist 10. Januar. Nähere Auskunft erteilt der Präsident der Baukommission, Fritz Wahl.

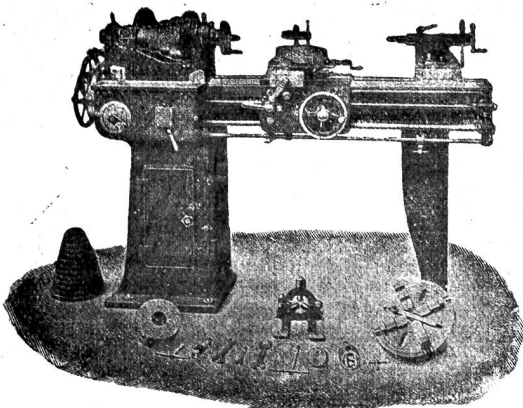
**Graubünden. Maurer-, Kunststein-, Zimmer-, Spengler-, Dachdecker-, Schreiner-, Hafner-, Glaser- und Malerarbeiten, sowie sanitäre und elektrische Installationen zum Wohnhausanbau an den Malteserturm in Chur.** Formulare bei Gebr. Sulser, Architekten. Eingabetermin 15. Januar.

**Aargau. Auf- und Umbau des Schulhauses Bellikon.** Abbruch-, Maurer-, Eisenbeton-, Kunststein-, Zimmer-, Gip-

# Werkzeug - Maschinen

aller Art

1760



W. Wolf, Ingenieur :: vorm. Wolf & Weiss :: Zürich  
Lager und Bureau: Brandschenkestrasse 7.

**Eichen, Buchen, Föhren, Tannen  
und Weimutsföhrenklotzbretter  
15 bis 60 mm, Dach- u. Doppellatten  
Schalbretter in jeder Dimension  
Bauholz nach Liste  
Kisten und Kistenteile**

In jeder gewünschten Grösse u. Ausführung liefert vortollhaft  
**E. Schaffner, Laufenburg - Telephon 48**  
Sägerei und Holzhandlung. 1537

fer-, Spengler-, Dachdecker-, Maler-, Schlosser-, Glaser- und Schreinerarbeiten, sanitäre und elektr. Installationen, Ofen, eichene Riemen, Bodenplatten, Fensterläden und Storen. Pläne zc. am 11. Januar von 9<sup>1</sup>/<sub>4</sub>—11 und 2—4 Uhr im Schulhaus Bellikon. Offerten mit Aufschrift „Schulhaus Bellikon“ bis 17. Januar an Architekt Richard v. Muralt in Zürich 1, Nämi- straße 18.

**Aargau.** Schützengesellschaft Eins. Lieferung der Scheibenständer für 10 Zugscheiben, der Wellblech Bedachung, sowie eines Kabels 310 m lang, 14adrig. Offerten bis 15. Januar an Ed. Eigensatz, Präsident der Schützengesellschaft. Auskunft daselbst.

**Aargau.** Erd-, Maurer-, Zimmer-, Spengler- und Installationsarbeiten für eine neue Scheune. Pläne zc. bei D. Pfister-Brändle, Landwirt, Bbjen. Eingabetermin 10. Januar.

**Thurgau.** Erd-, Maurer-, Verputz-, Zimmer-, Schreiner-, Glaser- und Malerarbeiten, Lieferung buch. Riemen, elektrische Installation und Zentralheizung für den Umbau des Schlafügelts im Lehrseminar Kreuzlingen. Unterlagen bei Th. Scherrer, Architekt, Nationalstrasse, Kreuzlingen. Offerten mit Aufschrift „Bauarbeiten im Seminar Kreuzlingen“, bis 20. Januar an das kanton. Straßen- und Baudepartement in Frauenfeld.

**Thurgau.** Vertäferung von 2 Zimmern im Polizeigebäude Romanshorn. Unterlagen bei Architekt Widmer in Romanshorn. Offerten mit der Aufschrift „Polizeigebäude Romanshorn“ bis 28. Januar an das kant. Straßen- und Baudepartement in Frauenfeld.

**Thurgau.** Gemeinde Weinfelden. Erstellung der Gasrohrnetz in Bürglen und Sulgen. Lieferung und Verlegung von gußeisernen Muffenröhren: a) in Bürglen zirka 4000 m, 120—60 mm Lichtw.; b) in Sulgen ca. 4159 m, 120 bis 60 mm Lichtw., sowie ca. 5500 kg Formstücke und Sphons. Pläne zc. ab 5. Januar auf dem Bureau des Gaswerkes in Weinfelden. Eingaben mit der Aufschrift „Offerte Rohrnetz Bürglen—Sulgen“ bis 14. Januar an das Gemeindeammannamt.

**Thurgau.** Gemeinde Weinfelden. Gasversorgung in Bürglen und Sulgen. Ausheben und Wiedereindecken der Leitungsgräben: zirka 7800 m für die Druckleitung Weinfelden—Sulgen, 4150 m für das Verteilungsnetz in Bürglen und 4200 m für das Verteilungsnetz in Sulgen. Pläne zc. auf dem Bureau des Gaswerkes Weinfelden. Offerten mit der Aufschrift „Gasversorgung Bürglen—Sulgen, Grabarbeiten“ bis 17. Januar an das Gemeindeammannamt Weinfelden.

# Plattenleger

Ca. 1500 m<sup>2</sup> Boden- und Wandplatten zum Legen zu vergeben. Gute Leger wollen sich melden bei

W. Halter, Baugeschäft, Altstetten (Zürich).

**Einfache Gattersägen**  
in diversen Grössen

**Bauholzkreissägen** } mit Kuppelgehäuse  
**Saumfräsen** }  
**Tischfräsen** }  
**Transmissionen** }  
146

Umänderungen und Reparaturen

Ar. Sigg, mech. Werkstätte, Ossingen (Zch.)

**Eichen-Bretter**

Schmalware, meistens von Erdstämmen, 30 mm, zwei u. d. drei Jahre gelagert, billigst

**zu verkaufen.**

Offerten unter Chiffre E 50 an die Expedition.

Eine neue

**Schreibmaschine**

„Woodstock“

wegen Nichtgebrauch zu Fr. 425

**zu verkaufen.**

Offerten unter Chiffre W 6066 an die Expedition.

## Zu verkaufen:

Ca. 4 m<sup>3</sup> schöne

# Mehlbaumstämme

bei E. Hess, Solothurn  
Bielstrasse 6139



## Querholzzapfen

zum Auslickern von Astlöchern, v. 15 mm bis 40 mm dick, liefert prompt kilowise 6092

A. Schneider, Uster (Zch.)  
Florastrasse 61

## Zu verkaufen:

4 Wagen

**Tannenbretter**

18—45 mm, 4 Wagen

**Eichenbretter**

18—90 mm, 5—6 Jahre gelagert, 2 Wagen

**Föhrenbretter**

36—60 mm, 1 Wagen

**Buchenbretter**

30—60 mm, 2 Wagen leicht konisch gefräste

**Tannenbretter**

18, 24, 27 und 30 mm, 1 Wagen

**Schwarten**

alles dürre Ware.

Offerten unter Chiffre H 80 an die Expedition.

# Sägerei

mit Turbine und gross. Wasserkraft

in Wilderswil b. Interlaken, in holzreicher Gegend, per sofort

zu verkaufen, evt. zu verpachten.

Offerten an

**Gubler & Co.**  
Zürich 2.  
6616

## Zu verkaufen:

1 Elektromotor

25 PS, 500 Volt mit Anlaßer, Schalter u. Ampèremeter compl. mit Riemen.

1 gr. Transmission

m. div. R emerscheib. u. Lager W 11e 60 mm, Länge 13,5 m. Diverse Vorlegege.

1 Kehlmaschine 6146

1 Bohrmaschine

1 Schmierapparat für Dampfmaschine.

Bolleter, Müller & Co.

Zürich 3, Ecke Aemtlers-Abtsriederstr. Tramhaltestell.: Neues Krematorium.

## Zu verkaufen:

10 Waggons

**Klotzbretter**

Dicken 18, 27, 30, 35, 40, 45, 50, 60 mm ab Station Fleurter, zu Fr. 105.- per m<sup>3</sup>. 6016

H. Bornand & Cie.,

Bôle-Colombier (Neuch) Telephone 54.

**PATENT-BUREAU**  
Wilh. Reinhard, Zürich  
Stampfenbachstr. 78. 88

## Trockene Tannenbretter

meist Rotannen, äusserlich astrein, unfr. Dach gelagert, 10 Wag.,

**dürre Buchenbretter**

15—30 mm dick 1 Wagen, werden auf st. gallische Station billig abgegeben.

Anfragen unter Chiffre K 75 an die Expedition.

Wer liefert auf dem Platz Solothurn:

Zirka 32 m<sup>2</sup>

**Eichenparkett**

I. Kl., 12 m<sup>2</sup> Eichenparkett, II. Kl. und zirka 65 m<sup>2</sup>

**Buchenparkett**

gedämpft, I. Kl. fertig im Bau versetzt mit Lieferung der nötigen Fusslisten.

Offerten sind zu richten, an:

E. Zuber, Hubersdorf (Solothurn) Schreinerei 6156