

**Zeitschrift:** Illustrierte schweizerische Handwerker-Zeitung : unabhängiges Geschäftsblatt der gesamten Meisterschaft aller Handwerke und Gewerbe

**Herausgeber:** Meisterschaft aller Handwerke und Gewerbe

**Band:** 39 (1923)

**Heft:** 10

**Rubrik:** Aus der Praxis - für die Praxis

### **Nutzungsbedingungen**

Die ETH-Bibliothek ist die Anbieterin der digitalisierten Zeitschriften. Sie besitzt keine Urheberrechte an den Zeitschriften und ist nicht verantwortlich für deren Inhalte. Die Rechte liegen in der Regel bei den Herausgebern beziehungsweise den externen Rechteinhabern. [Siehe Rechtliche Hinweise.](#)

### **Conditions d'utilisation**

L'ETH Library est le fournisseur des revues numérisées. Elle ne détient aucun droit d'auteur sur les revues et n'est pas responsable de leur contenu. En règle générale, les droits sont détenus par les éditeurs ou les détenteurs de droits externes. [Voir Informations légales.](#)

### **Terms of use**

The ETH Library is the provider of the digitised journals. It does not own any copyrights to the journals and is not responsible for their content. The rights usually lie with the publishers or the external rights holders. [See Legal notice.](#)

**Download PDF:** 18.03.2025

**ETH-Bibliothek Zürich, E-Periodica, <https://www.e-periodica.ch>**

und Kanton je 10% Subvention, zusammen Fr. 260. Der Gemeinde verbleiben zur eigenen Deckung Fr. 2940.

2. Die Renovation und künstlerische Ausstattung der Abdanfungsapelle auf dem Friedhof Feldli durch Anbringung von Glasgemälden im Kostenvoranschlag von Fr. 9500. Die Glasgemälde sollen Fr. 6000 und die Renovationsarbeiten Fr. 3500 kosten. An die Kosten der Glasgemälde leistet der Bund 50%, das sind Fr. 3000. An die Kosten der übrigen Arbeiten werden von Bund und Kanton 10%, zusammen Fr. 700 an Subvention erwartet, sodas der Gemeinde noch Fr. 5800 zur Deckung verbleiben werden.

Die Ausführung der letztgenannten Arbeit wird ohne Zweifel allgemein begrüsst werden. Das Innere der Kapelle ist mehr als einfach und eigentlich nichts sagend gehalten. Durch die Glasgemälde dürfte der Gesamteindruck, der im übrigen hübsch zwischen Platanen eingebetteten Abdanfungsapelle ein besserer und würdiger werden. Schade nur, das sie nicht etwas grösser gemacht werden kann, denn sie erweist sich öfters als zu klein.

Es sind das allerdings für das Kunstgewerbe keine sehr grossen Arbeiten, aber immerhin der Beweis eines guten Willens, der Arbeitslosigkeit auch nach dieser Richtung zu steuern im Rahmen des Möglichen.

**A.-G. der von Mooschen Eisenwerke Luzern.** Die Generalversammlung vom 30. Mai genehmigte die Jahresrechnung pro 1922 und beschloß nach Antrag des Verwaltungsrates die Ausschüttung einer Dividende von 6% (Vorjahr 5%) sowie die Zuweisung von 20,000 Franken an die Wohlfahrtsstiftung für die Angestellten und Arbeiter. Die sich im periodischen Austritt befindenden Mitglieder des Verwaltungsrates und die Kontrollstelle wurden auf eine weitere Amtsdauer befristet.

## Literatur.

Die Sommer-Ausgabe des **Blitz-Fahrplans**, gültig vom 1. Juni 1923 an, welche soeben wiederum im Verlage des Art. Institut Drell Füssli in Zürich erschienen ist, hat durch die Aufnahme neuer Eisenbahnstrecken und der Seen der Westschweiz und des Tessins so bedeutende Erweiterungen erfahren, das der „Blitz“

den Umfang eines Lokalfahrplanes längst überschritten hat, und nun für Reisen in der ganzen Schweiz benutzt werden kann. Außerdem ist jedermann Gelegenheit geboten, sich ohne irgend welche Kosten gegen Eisenbahn- und Dampfschiff-Unglücke, auf Grund der im Fahrplan abgedruckten Bedingungen, zu versichern. In räumlicher Beziehung gilt diese Versicherung für Eisenbahnfahrten in ganz Europa, für Schifffahrten auf europäischen Binnengewässern und für Post- und Automobilpostkurse in der Schweiz. — Preis: Fr. 1.20.

## Aus der Praxis. — Für die Praxis.

### Fragen.

**NB. Verkäufe, Tausch, und Arbeitsgelege** werden unter diese Rubrik nicht aufgenommen; derartige Anzeigen gehören in den Inseratenteil des Blattes. — Den Fragen, welche unter Chiffre erscheinen sollen, wolle man 50 Cts. in Marken (für Zusendung der Offerten) und wenn die Frage mit Adresse des Fragestellers erscheinen soll, 20 Cts. belegen. Wenn keine Marken mitgeschickt werden, kann die Frage nicht aufgenommen werden.

**261.** Wer hat abzugeben Schopf für Bretter-Einlagerung, zirka 7—10 m lang, 20—35 m breit, mit Ziegels, Sternit- oder Wellblech-Bedachung? Offerten unter Chiffre 261 an die Exped.

**262.** Wer liefert Maschinen zur Fabrikation von Randschindeln? Offerten an Hans Amstutz-Zumstein, Engelberg.

**263.** Wer hat soliden Schuppen aus Kantholz abzugeben? Offerten mit Preisangaben unter Chiffre 263 an die Exped.

**264.** Wer hätte gut erhaltene Gattersägescharmaschine abzugeben? Offerten an B. Weibel, Wil (St. Gallen).

**265.** Wer liefert Walzenwehre? Offerten unter Chiffre 265 an die Exped.

**266.** Wer hätte gebrauchte, kombin. Hobelmaschine, Bandsäge und Langlochbohrmaschine abzugeben? Offerten unter Chiffre N 266 an die Exped.

**267.** Wer liefert Glanz- oder farb'iges Blech in ca. 5 bis 10 mm Dicke? Offerten unter Chiffre 267 an die Exped.

**268.** Wer hätte abzugeben 1 Paar Riemenscheiben 650 bis 700 mm, Breite ca. 90 mm, Bohrung 40 mm, neu oder gebraucht, in Holz, Guß- oder Schmiedeisen? Offerten unter Chiffre 268 an die Exped.

**269.** Wer hat gebrauchten Parallelschraubstock mit runden, 50 mm dicken Zapfen zum Einstecken an eine Bohrmaschine abzugeben? Offerten an Vinzenz Pfister, Altishofen.

**270.** Wer kennt ein sicheres Mittel gegen den lästigen Röhendampf? Der Feuerherd zieht gut. Rauch gibt es nicht, aber der Dampf ist nicht wegzubringen. Es sind schon allerlei Mittel probiert worden. Offerten an Vinzenz Pfister, Altishofen.

**271.** Wer liefert Patentnieten für Vollgatterblätter? Offerten an Sägen erk Burgistein (Wern).

**272.** Wer hätte abzugeben 1 Hobelmesserschleifmaschine für 600 mm Messerlänge, mit Kreisäge Schleifvorrichtung, ohne Ständer? Offerten unter Chiffre 272 an die Exped.

**273.** Wer hätte neue oder gebrauchte Kreuzsupportfixe für Holzbearbeitung abzugeben oder wer fertigt solche an nach Angaben? Offerten unter Chiffre D 273 an die Exped.

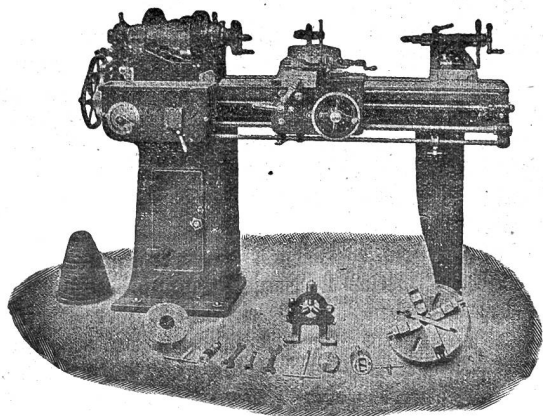
**274.** Wer hätte abzugeben gebrauchten Zementstein Apparat oder Presse für Handbetrieb? Offerten unter Chiffre 274 an die Exped.

**275.** Wer hätte größere Riesfortiertrommel abzugeben? Offerten unter Chiffre K 275 an die Exped.

# Werkzeug - Maschinen

aller Art

1760



**W. Wolf, Ingenieur :: vorm. Wolf & Weiss :: Zürich**  
Lager und Bureau: Brandschenkestrasse 7.

WILH.  
BAUMANN  
HORGEN

Rolladen. Rolljalousien.  
Jalousieladen. Rollschutzwände

Gegründet  
1860

# Kanderner Feuerfeste Steine u. Erde

der Tonwerke Kandern (General-Vertretung für die Schweiz).

**Prima Schiffskitt  
Dachpappe**

**Asphalt-Röhren-Kitt  
Schlackenwolle**

**Falzbaupappe,**

*Falzbautafeln „Globus“*

für dunstsichere Decken  
und zur Isolierung  
feuchter Wände



**KOCH & C<sup>IE</sup>** vormalis **E. Baumberger & Koch**  
2260 a Asphalt- und Betonbaugeschäft, **BASEL.**

**Autosolien**

- Auf Frage 243. Komplette Schreinerei-Einrichtung liefert Otto Zaugg, Werkzeuggeschäft, Bern, Krämeggasse 78.
- Auf Frage 250. Automatische Rundfräsmaschinen zur Herstellung von Griffen zc. liefert die Firma Fischer & Süssert, Maschinen und Werkzeuge für die Holzindustrie, Basel.
- Auf Frage 250. Die Maschinenfabrik vorm. Holzschetter & Hegi, Manessestrasse 190, Zürich 3, liefert automatische Rundfräsmaschinen.
- Auf Frage 250. Automatische Rundfräsmaschinen liefert L. Sobel, Basel, Güterstrasse 219.
- Auf Frage 250. Automatische Rundfräsmaschine liefert Otto Zaugg, Werkzeuggeschäft, Bern, Krämeggasse 78.
- Auf Frage 250. Maschinen zur Herstellung von Griffen, Stielen usw. liefert Rud. Brenner & Cie., Basel.
- Auf Frage 253. Drehstrom-Motoren liefert die Firma Rud. Brenner & Cie., Basel.
- Auf Frage 254. Kochherdknöpfe liefert R. Greter & Cie. in Basel.
- Auf Frage 255. Kernleder-Treibriemen liefert Rud. Brenner & Cie., Basel.
- Auf Frage 256. Wenden Sie sich an L. Sobel, Basel.
- Auf Frage 257. Querohrkessel in allen Größen hat abzugeben die Aktiengesellschaft Kesselschmiede Richterzwil.

## Submissions-Anzeiger.

- Zürich.** Kirchengemeindehaus Wiedikon. Erd-, Maurer-, armierte Beton- und Kanalisationsarbeiten, Steinhauerarbeiten (Granit, Sand- u. Kunststein), Zimmer-, Spengler-, Dachdecker- und Wauschneidearbeiten. Unterlagen zc. (diejenigen für Betonarbeiten gegen Hinterlage von Fr. 20) im Architekturbureau Gebr. Bräm, Wolfbachstrasse 2. Pläne zc. daselbst. Offerten unter Aufschrift bis 15. Juni an Ing. E. Schultheß, Bremgartnerstrasse 76, Zürich 3.
- Zürich.** Kirchenrenovation Uetikon. Maurer-, Verputz-, Spengler-, Dachdecker- und Malerarbeiten. Pläne zc. im Architekturbureau August Veith, Männedorf. Offerten unter Aufschrift „Renovation Kirche Uetikon“ bis 12. Juni an Kirchenspflegepräsident C. Corrodi-Schmid.
- Zürich.** Kirchenpflege Niederhasli. Kupferbedachung des Kirchturmes in Niederhasli. Formulare bei Hrn. Major Volkart in Niederglatt. Offerten mit der Aufschrift „Kupferbedachung“ bis 15. Juni an denselben.
- Bern.** Erweiterungsbauten des Bezirksospitals in Langenthal. Glaser-, Gipser-, äussere Verputz- u. Schlosserarbeiten, Kochherdlieferung, Blitzableiteranlage, elektrische Lichtinstallationen. Pläne zc. vom 11.—16. Juni je nachm. von 2—6 Uhr bei der Bauleitung, Herr Egger, Architekt, Langenthal. Eingaben bis 23. Juni abends an den Präsidenten der Baukommission, Nationalrat Spychiger.
- Bern.** Primarschulkommission Wiedlisbach. Erstellung und das Legen eines neuen Fußbodens im Mittelzimmer der Sekundarschule. Offerten sind für Pitchpine- und tannener Kiemenboden zu machen. Eingaben bis 9. Juni unter Aufschrift „Neuer Fußboden im Schulhaus“ an Präsident Alfred Leiff. Auskunft daselbst.
- Bern.** Schulkommission Oberbipp. 20 neue Schulische. Eingaben bis 12. Juni an Präsident Joh. Mägli. Befichtigung des Modells daselbst.
- Bern.** Neuanstrich des Sekundarschulhauses Wasen i. C. Eingaben bis 14. Juni an Bäckermeister Chr. Althaus. Auskunft daselbst.

**Uri.** Pfarrhofumbau in Wassen. Zimmer-, Schreiner-, Glaser-, Verputz- und Maurerarbeiten, sanitäre Anlagen. Pläne zc. bei Kirchenpräsident Caspar Gehrig. Eingabetermin: 9. Juni.

**Schwyz.** Wohnhaus mit Ladenlokal für Joh. Flattich, Wagnerer, Siebnen. Glaser-, Schreiner-, Hafner- u. Malerarbeiten, Rolladen-, Jalousie- und Beschlägellieferung, sanitäre Installation, Boden- und Wandbeläge. Pläne zc. bei der Bauleitung, Alfred Abbühl Egli, Architekt, Siebnen. Offerten bis 15. Juni an den Bauherrn.

**Fribourg.** L'Edilité de la ville de Fribourg. Travaux de maçonnerie, menuiserie, gypserie et peinture, chauffage central à vapeur, et installations sanitaires à exécuter à la Halle de gymnastique. Soumissions portant la suscription „Halle de gymnastique“, au bureau de l'Edilité, jusqu'au 11 juin, à 5 h. du soir. Plans, etc. au dit bureau.

**Basel.** Gas- und Wassertwerk Basel. Malerarbeiten am Gasbehälter VII. Bedingungen auf dem Bureau, Binningerstrasse Nr. 8, II. Stock, Zimmer Nr. 13. Eingaben unter Aufschrift „Gasbehälter VII, Neuanstrich“ bis 11. Juni mittags 12 Uhr an die Direktion obiger Werke.

**Baselland.** Gemeinde Augst. Bauarbeiten für einen neuen Pumpschacht und eines Pumphauses oberhalb des Tempelhofes. Pläne zc. bei Gemeinderat Hänni. Eingaben mit der Aufschrift „Pumpwerk Augst“ bis 15. Juni, abends 6 Uhr, an den Gemeindepräsidenten.

**Appenzell A.-Rh.** Gemeinde Gais. Außenrenovation des Dorfschulhauses und Umänderung der Niederdruck-Dampfheizung in eine Warmwasserheizungsanlage im Dorfschulhaus (während der Sommerschulferten). Pläne zc. auf dem Bauamt. Offerten bis 15. Juni an Gemeinderat Robert Hoffstetter.

**Graubünden.** Evangel. Lehranstalt in Schiers. Ergänzungsbau am Ostflügel. Erd-, Maurer-, Zimmer-, Glaser-, Schreiner-, Dachdecker-, Glaschner- und Malerarbeiten, sanitäre Installationen. Angebote bis 9. Juni an die Anstaltsdirektion. Pläne zc. daselbst.

**Graubünden.** Wohnhaus-Neubau Menli an der Migastrasse in Chur. Glaser-, Schreiner-, Maler-, Schlosser- und Tapeziererarbeiten, elektrische und sanitäre Installationen. Eingabetermin: 9. Juni. Pläne zc. im Architekturbureau Otto Manz.

**Thurgau.** Elektrizitätswerk des Kantons Thurgau. Wohnhausbau zur Unterstation Sulgen. Erd-, Maurer-, Verputz-, Kunststein-, Zimmer-, Deck-, Spengler- und Schlosserarbeiten. Pläne zc. im Bureau Weinfelden der Architekten Brauchli & Schellenberg (je vormitt. 8—12 Uhr). Eingaben mit Aufschrift „Unterstation Sulgen“ bis 13. Juni an die Bauleitung.

**Thurgau.** Turnhallenbau in Bürglen. Erd-, Maurer-, Kunststein-, Zimmer-, Spengler-, Dachdecker- und Wauschneidearbeiten, Lieferung von 6 Tonnen Walzeisen. Bau beschrieb zc. bei der Bauleitung, A. Brenner & W. Stüb, Architekten, Frauenfeld. Am 5. Juni liegen die Zeichnungen zc. von 8—12 Uhr in den Räumen der Sekundarschule Bürglen zur Einsicht auf. Offerten mit der Aufschrift „Bauarbeiten Turnhalle Bürglen“ bis 12. Juni an den Präsidenten der Baukommission, Pfarrer H. Müller in Bürglen.

**Thurgau.** Schiessanlage der Schützengesellschaft Illhart. Erd-, Maurer-, Zimmer-, Schmiede-, Spengler- und Dachdeckerarbeiten, Sonnerie-Anlage. Pläne zc. bei Jakob Baumann, Präsident, Illhart. Eingaben mit der Aufschrift „Schiessanlage“ bis 15. Juni an denselben.

**Ticino.** Amministrazione patriziale di Malvaglia. Impianto del filo a sbalzo di «Sponda Grande» in Valle di Malvaglia. Condizioni presso il Sotto-Ispettore forestale E. Guidi in Malvaglia-Chiesa. Offerte con dicitura «Offerta Filo Sponda Grande» all'Amministrazione entro le ore 16 del 9 giugno. Deposito fr. 100.

**Ticino.** Costruzione dell'acquedotto Larescia in Olivone. Progetto, ecc. presso Poggia Giovanni. Offerte con dicitura «Offerta Acquedotto Larescia» al Consorzio per il 9 giugno alle ore 12 pom.

**Vaud.** Commune d'Hermenches. Charpente et couverture pour la construction d'une scierie (bois fourni par la commune). Plans, etc. chez le syndic. Soumissions au dit pour le 9 juin.

**Vaud.** Commune de Veytaux-Montreux. Concours entre les entrepreneurs du canton de Vaud: Construction d'un collège et d'une salle de gymnastique. Plans, etc. chez Otto Schmid, architecte à Veytaux-Chillon, chaque jour de la semaine, sauf le jeudi, de 10 h. à midi et de 4 à 6 heures du soir. Soumissions au greffe municipal pour le 11 juin à 6 heures du soir.