

Zeitschrift: Illustrierte schweizerische Handwerker-Zeitung : unabhängiges Geschäftsblatt der gesamten Meisterschaft aller Handwerke und Gewerbe

Herausgeber: Meisterschaft aller Handwerke und Gewerbe

Band: 39 (1923)

Heft: 2

Titelseiten

Nutzungsbedingungen

Die ETH-Bibliothek ist die Anbieterin der digitalisierten Zeitschriften. Sie besitzt keine Urheberrechte an den Zeitschriften und ist nicht verantwortlich für deren Inhalte. Die Rechte liegen in der Regel bei den Herausgebern beziehungsweise den externen Rechteinhabern. [Siehe Rechtliche Hinweise.](#)

Conditions d'utilisation

L'ETH Library est le fournisseur des revues numérisées. Elle ne détient aucun droit d'auteur sur les revues et n'est pas responsable de leur contenu. En règle générale, les droits sont détenus par les éditeurs ou les détenteurs de droits externes. [Voir Informations légales.](#)

Terms of use

The ETH Library is the provider of the digitised journals. It does not own any copyrights to the journals and is not responsible for their content. The rights usually lie with the publishers or the external rights holders. [See Legal notice.](#)

Download PDF: 22.01.2025

ETH-Bibliothek Zürich, E-Periodica, <https://www.e-periodica.ch>

Handwerker-Zeitung

Abonnementspreis:

Per Quartal Fr. 3.—
 „ Semester „ 6.—
 „ Jahr „ 12.—
 Bei Postbestellung je 20 Cts. mehr.

Redaktion, Druck, Verlag und Expedition:

Senn-Holdinghausen Erben, Zürich 2
 Tel. Selnau 5084 — Alfred Escherstrasse 6, b. Bahnhof Enge
 Postfach Zürich-Engel

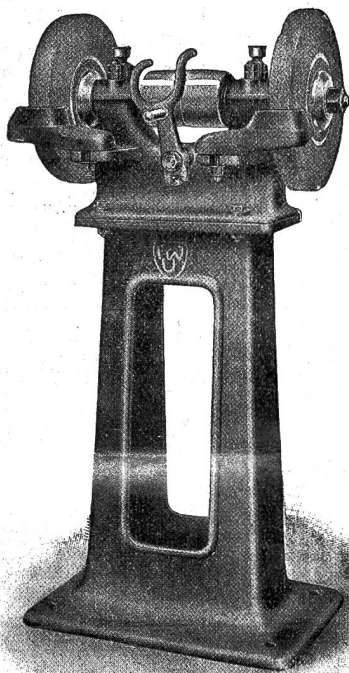
Inserate 30 Cts.

per einspaltige Colonne.
 Wiederholungen Rabatt.
Erscheint jeden Donnerstag.

Telephon Selnau 5084.

•• **Annoncenregie: Fritz Schück & Sohn, Zürich** (Alfred Escherstrasse 6).

•• Postfach Zürich-Engel.



Fritz Wunderli Werkzeugmaschinenfabrik Uster

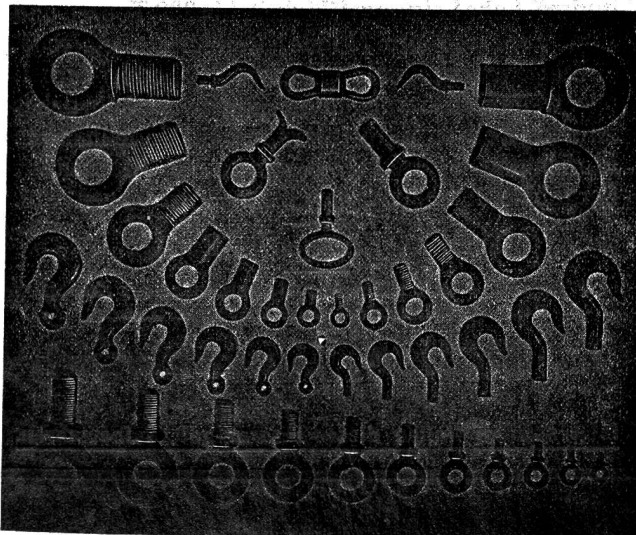
Ausschliessliche Fabrikation von
Schleifmaschinen
 für allgemeine Zwecke
Werkzeug-Schleifmaschinen
 aller Art

Flächenschleifmaschinen
Universalfräsmaschinen

Erstklassige Ausführung Moderne Konstruktionen
Serienfabrikation

Grosses Lager in erstklassigen amerikanischen Carborundum- u.
 Aloxite-Schleifscheiben, Oelsteinen, Carborundum-
 feilen, Schleif- und Poliermaterialien aller Art. 2971

Gesellschaft der L. von Rollschen Eisenwerke in Gerlafingen

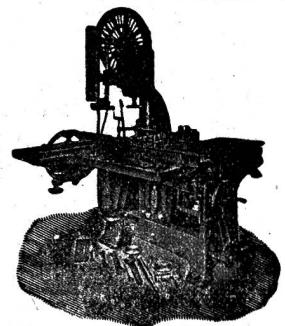


Gesensschmiede und Presserei

für Massenartikel wie
Schraubenschlüssel
Lasthaken 1848
Aufhänger
Kurbelwellen
Spannschlösser
Rohrflanschen
Schraubzwingen etc.

Schmiede- Werkstätte

für Maschinenstücke aller Art
 aus Schweißstahl oder
 Fluss-Stahl
 zweckentspr. Qualitäten.

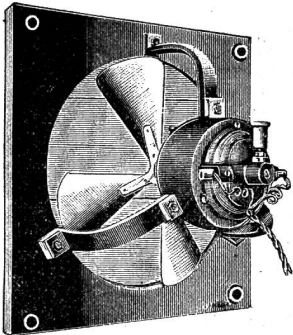


Grosses Lager in neuen u.
 gebrauchten, fachmännisch durch-
 reparierten

Holzbearbeitungsmaschinen

Ausnahmspreise und günstige
 Zahlungsbedingungen. Fahrtver-
 gütung bei Bestellung in der
 Fabrik. Spezial-Offerten u. fach-
 männliche Ratschläge gratis.

Maschinenfabrik 4883a
 vorm. Holzschetter & Hegl,
 Zürich 3, Manessestr. 190.



Ventilator A.-G., Stäfa

Gegründet 1890

Telephon 61

Schrauben-Ventilatoren

für Riemen- und elektrischen Antrieb

Goldene Medaillen: Zürich 1896 und Bern 1914.

2675

Prospekte gratis.

Wir liefern
**Sägen-
schärfscheiben**

300/6 7.50, 300/8 8.50, 300/10 9.50,
300/12 10.50, 250/6 5.50, 250/8 6.50,
250/10 7.50. 1495

Hercules-Schleiffcheibe
Basel 7.

Sofort 1747

zu kaufen gesucht

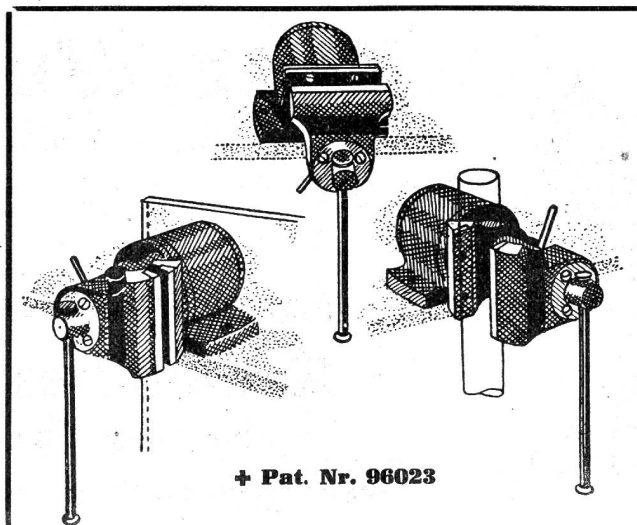
1 Waggon saubere, trockene

Schreiner- Klotzbretter

15-60 mm. An Zahlung müssten
etwas Möbel in Eiche oder Nuss-
baum genommen werden.

Offerten erbeten an

Hans Bauer
Mech. Bau- u. Möbelschreinerei
Schönenwerd.



+ Pat. Nr. 96023

Der drehbare Schraubstock ist der vorteilhafteste

Nobs & Co., Thun

244

Erlenbretter

I Kl., ca. 15 m³, 30, 60, 90 mm.

Ahornbretter

60 mm, 3 m³, I. Kl.

Linden

30, 60, 90, 100 mm, 5 m³, I. Kl.

1 Waggon

Rundeschen

I. Kl. 1784

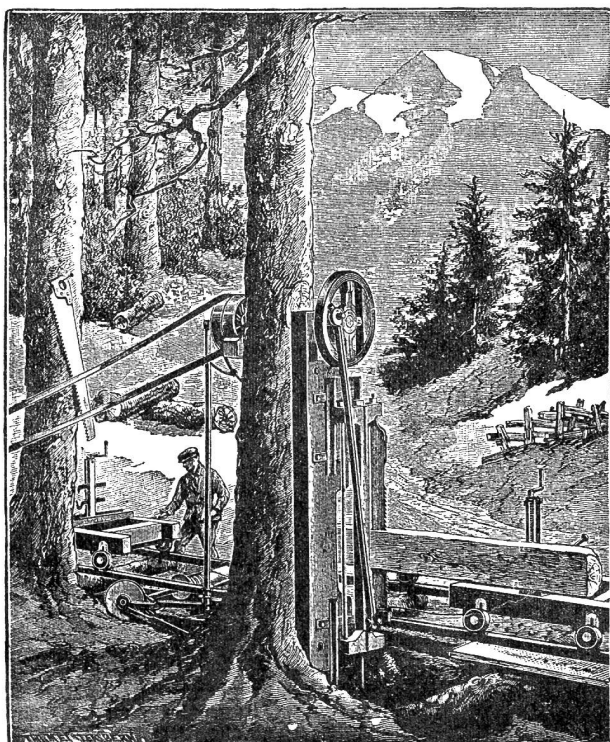
verkauft

H. HESS
Solothurn.

Erfindungs-Patente
Marken-Muster-
& Modell-Schutz im In- u. Ausland
H. KIRCHHOFER vormalig
Bourry-Séquin & Co., ZÜRICH
1880
Gegründet

Löwenstrasse 51

214



Transportable Gatter-Säge

+ Patent N 86599 **Bergsäge** Praktisch bewährt.

Neueste Einrichtung zum Schneiden von Brettern,
Bauholz, Dachlatten an abgelegenen Orten. Kann
sowohl im Walde als auf jedem Bauplatz leicht und
schnell montiert werden, ohne Beton. Leicht trans-
portabel, jedes Stück tragbar. Geringer Kraft-
bedarf, hohe Leistungsfähigkeit, bis 300 Touren und
1 m Vorschub pro Minute. Verblüffend einfache,
solide, zweckmässige Bauart. Keine Handarbeit
oder weite Holzführungen zur Säge mehr nötig, daher
enorme Zeit- u. Materialersparnis. Vorteilhafteste
Einrichtung, speziell für Baugeschäfte, Alpbesitzer,
Berghöfe, überhaupt wer im Gebirge bauen will.

Ueber 70 Anlagen in Betrieb.

Prospekte mit näherer Beschreibung durch
den Fabrikanten und Patentinhaber.

G. Müller, Sumiswald,
mechanische Werkstätte. 254

Interessenten wollen dieses Inserat gefl. aufbewahren.