

Zeitschrift: Illustrierte schweizerische Handwerker-Zeitung : unabhängiges Geschäftsblatt der gesamten Meisterschaft aller Handwerke und Gewerbe

Herausgeber: Meisterschaft aller Handwerke und Gewerbe

Band: 40 (1924)

Heft: 13

Rubrik: Aus der Praxis - für die Praxis

Nutzungsbedingungen

Die ETH-Bibliothek ist die Anbieterin der digitalisierten Zeitschriften. Sie besitzt keine Urheberrechte an den Zeitschriften und ist nicht verantwortlich für deren Inhalte. Die Rechte liegen in der Regel bei den Herausgebern beziehungsweise den externen Rechteinhabern. [Siehe Rechtliche Hinweise.](#)

Conditions d'utilisation

L'ETH Library est le fournisseur des revues numérisées. Elle ne détient aucun droit d'auteur sur les revues et n'est pas responsable de leur contenu. En règle générale, les droits sont détenus par les éditeurs ou les détenteurs de droits externes. [Voir Informations légales.](#)

Terms of use

The ETH Library is the provider of the digitised journals. It does not own any copyrights to the journals and is not responsible for their content. The rights usually lie with the publishers or the external rights holders. [See Legal notice.](#)

Download PDF: 22.01.2025

ETH-Bibliothek Zürich, E-Periodica, <https://www.e-periodica.ch>

Hotelfriste, die weiter bestehende große Überzahl an Hotelbetten, die bisher durchgeführte und weiterhin zu leistende Sanierungsarbeit wegen der vielerorts noch herrschenden Notlage im Hotelgewerbe, das einen der bedeutendsten Zweige unserer Volkswirtschaft bildet. Der vorliegende Gesetzentwurf wird im Interesse einer gefundenen, rationalen Entwicklung des Hotelgewerbes befürwortet. Die Versammlung empfiehlt den eidgenössischen Behörden, die zu erlassenden gesetzlichen Vorschriften dahin zu ergänzen, daß die Schweizerische Hotel-Treuhand-Gesellschaft, gegründet und geleitet unter Mitwirkung der Eidgenossenschaft, als kompetenteste Fachstelle für die Begutachtung der Baugesuche beizuziehen ist.“

Der Wohnungsmarkt in Bern. Auf Ende Juni werden in Bern nach den Angaben der städtischen Baukontrollreure voraussichtlich 518 neue Wohnungen bezugsbereit in total 165 Gebäuden, worunter 4 Einzimmer-, 67 Zweizimmer-, 273 Dreizimmer-, 116 Vierzimmer-Wohnungen und 58 Wohnungen von fünf und mehr Zimmern.

Parquet- und Chaletfabrik A.-G., Bern. Wie der Jahresbericht für 1923 erwähnt, ist R. Casliich nach 25jähriger Tätigkeit als Direktor zurückgetreten. An seine Stelle wurde Hans Vionhard gewählt, der seit zwei Jahren beim Unternehmen tätig ist. Herr Casliich wurde zum Delegierten des Verwaltungsrates ernannt. Der Bericht weist dann auf die aus der Presse bereits bekannten Unterschlagungen und Bücherfälschungen des Buchhalters und Prokuristen Koch hin. Von der verantworteten Summe von 150,000 Fr. ist ungefähr ein Drittel zurückbezahlt worden. Es hat sich aber auch herausgestellt, daß verschiedene Buchungen des Jahres 1922 unrichtig waren, weshalb der Abschluß für das Jahr 1922 der Wirklichkeit nicht entsprach. Die Arbeitsaufträge waren in den ersten sechs Monaten des Berichtsjahres erfreulich, hauptsächlich im Chaletbau. In der Gewerbeausstellung in Bern von 1922 wurde eine Chaletbaute ausgestellt, welche sich als nützlich erwies. Die nachfolgende Tabelle bietet eine Übersicht über die in den letzten vier Jahren abgelieferten Arbeiten:

	1923	1922	1921	1920
	Fr.	Fr.	Fr.	Fr.
Parquetterrie	156,258	161,175	170,015	126,230
Schreinerrei	204,624	330,206	293,339	339,982
Zimmerrei	207,932	237,886	384,378	325,387
Übrige Arbeiten				
im Chaletbau	225,048	112,663	127,940	60,787

Die erwähnten Umstände haben mitgewirkt, daß das vorliegende Jahresergebnis gegenüber den Vorjahren wesentlich zurückgegangen ist. Verwaltungsrat und Direktion hoffen, daß im Jahre 1924 wieder ein normaler Arbeitsverdienst erreicht werde. Hervorzuheben ist noch, daß im Berichtsjahr Arbeiten mit Beteiligung, wie dies auf dem Platze Bern üblich ist, von der Parquet- und Chaletfabrik Bern nicht ausgeführt wurden. Dies erklärt, warum zeitweise Arbeitsmangel eintrat. Der Reingewinn beträgt 10,325 Fr. gegen 45,761 Fr. im Jahr 1922. Nach der ordentlichen Einlage von 1000 Fr. (im Vorjahr 5000 Fr.) in den Reservefonds verbleiben 9325 Fr., wozu der Saldo des Vorjahres mit 8272 Fr. kommt, was zusammen 17,597 Fr. ausmacht. Der Verwaltungsrat beantragte 15,000 Fr. für Ausrichtung einer 3-prozentigen Dividende (für 1922 waren 6% entrichtet worden) und 2597 Fr. Vortrag auf neue Rechnung.

Aus der Praxis. — Für die Praxis.

Fragen.

NB. Verkauf-, Tausch- und Arbeitsgesuche werden unter diese Rubrik nicht aufgenommen; derartige Anzeigen gehören in den Zusatzenenteil des Blattes. — Den Fragen,

welche „unter Chiffre“ erscheinen sollen, wolle man 50 Cts. in Marken (für Zufendung der Offerten) und wenn die Frage mit Adresse des Fragestellers erscheinen soll, 20 Cts. beilegen. Wenn keine Marken mitgeschickt werden, kann die Frage nicht aufgenommen werden.

371. Wer liefert eichene Sperrholz-Sesselsitze? Offerten unter Chiffre 371 an die Exped.

372. Wer hat gut erhaltene Leder-, Kamelhaar- oder Baumwollriemen abzugeben? Offerten mit Preisangaben an Nikolaus B. Buorger, Strada (Unter-Engadin).

373. Wer liefert leistungsfähiges Lötsystem für Bandsägeblätter; Bandsägen mit Kugellager, 70—80 cm Nollendurchmesser; Transmissionsorgane mit Kugellagerung? Offerten mit Preisangaben an Postfach 5547, Glarus.

374. Wer hätte abzugeben eine Rundstabhobelmaschine mit verstellbarem Messerkopf für Stäbe von 10—40 mm Dicke für Handvorschub; 1 Holzdrehbank von 2,50 m Drehlänge, eventuell auch kleinere? Offerten mit Beschreibung und Preisangabe unter Chiffre 374 an die Exped.

375. Wer liefert gut erhaltene, event. neue Doppeltüren oder Rolläden? Größe im Licht: 2,50x2,50 m bis 2,80x2,80 m. Offerten mit Preisangaben unter Chiffre 375 an die Exped.

376. Wer erstellt Gartenhäuschen im Chaletstil, eventuell mit Terrasse und Vordach, womöglich demontierbar? Offerten unter Chiffre 376 an die Exped.

377. Wer erstellt in der deutschen Schweiz Luftheizung in Kirchen nach System Beret-Chamottefeinofen mit Luftkanälen, Feuerung mit Kohlenabfall, oder in einem neueren System? Offerten unter Chiffre 377 an die Exped.

378. Wer liefert eine Klebemasse zur Herstellung von Stöckli aus Sägmehl- und Maschinenhobelspänen? Offerten unter Chiffre W 378 an die Exped.

379. Wer hätte gebrauchte, gut erhaltene Transmissions-Welle 30 mm, bis 5 m lang, event. mit Konsolelagern, sowie ebensolche Vorgelege abzugeben? Offerten an Jean Hammerli, Schloßerei, Weesen.

380. Wer hat gebrauchte, gut erhaltene, zweiteilige Riemenscheiben, ca. 1100x300 mm, mit 80 mm Bohrung, abzugeben? Offerten an Gebr. Sigerist, Maschinenfabrik, Gschwil (Obwalden).

381. Wer liefert ca. 150 Zementröhren, 50 cm Durchmesser? Offerten an den Präsidenten der Weggenossenschaft, Ul. Wirth, Heimigen, Wybachen (Bern).

382. Wer liefert neu oder gut erhalten 1 Drehrom-Motor, 250 Volt, 50 Perioden, 1/3—1/2 PS? Offerten an G. Hochuli, Altetwil (Aargau).

383. Wer liefert kleinere, gebrauchte, gut erhaltene Schlackemühle? Offerten unter Chiffre 383 an die Exped.

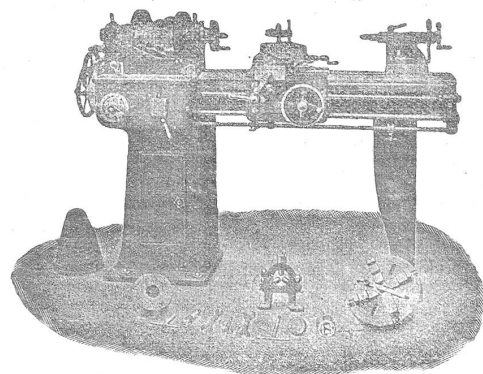
384. Wer liefert neuen oder gebrauchten, kleinen Roller-gang zum Mahlen von Schlacken? Offerten unter Chiffre 384 an die Exped.

385. Wer liefert gut erhaltene, ca. 1 1/2öllige Wasserleitungs-röhren (für ein Geländer) und T-Eisen, ca. 45x45 mm, event. Abschnitte von etwa 1,3 m Länge? Offerten an A. Hüßler, mech. Werkstätte, Rickenbach (Zuzern).

Werkzeug - Maschinen

aller Art

1916



W. Wolf, Ingenieur :: vorm. Wolf & Weiss :: Zürich
Lager und Bureau Brandschenkestrasse 7.

386. Wer liefert neue oder gebrauchte Treibriemen in Leder oder anderes Fabrikat, div. Größen, max. 20 m Länge, von 250 mm bis zu 60 mm Breite? Offerten unter Chiffre J 386 an die Expedition.

387. Wer hätte eine gebrauchte Transmissionswelle samt Lagern und 2 Schwungräder für den Antrieb einer einfachen Gattersäge abzugeben? Offerten an A. Dolder, Wagnerei, Kenzen u. b. Bischofszell.

388. Wer liefert Kleiderbügel? Offerten mit Preisen unter Chiffre 388 an die Exped.

389. Wer liefert Zentralheizungskessel zum Einbauen in Kachelöfen für Einfamilienhäuser mit 4 Zimmern, sowie Radiatoren? Offerten mit Preisangaben unter Chiffre 389 an die Exped.

390. Kennt jemand die Britenfabrikation aus Spänen und Sägmehl mit Bindemittel des Chemikers Greshif? Um gütige Auskunft bitten Rehfate, Fisch & Cie., Sägerei, St. Gallen O.

Antworten.

Auf Frage 348. Birkenbesen liefert C. Hoost-Vollinger, Beringen b. Schaffhausen.

Auf Frage 361. Kompressoren, Bohrhämmer, Rohblmotoren u. liefert F. Floitmann & Cie., Zürich-Wollishofen.

Auf Frage 361. Kompressoren liefert Fritz Marti A.-G. in Bern.

Auf Frage 361. Windkessel jeder Größe liefern Wartmann, Vallette & Cie., Abt. Kesselschmiede, Brugg (Aargau).

Auf Frage 363. Wenden Sie sich betr. Schlackenmühle an die Maschinenfabrik A. Ammann A.-G., Langenthal.

Auf Frage 363. Schlacken Brecher liefert Josef Brun, Grendelstraße 8, Luzern.

Submissions-Anzeiger.

Confédération suisse. Construction d'un hangar à avions à la Blécherette sur Lausanne. Charpente, ferblanterie et couverture. Plans, etc. chez l'Inspection des constructions fédérales à Lausanne, Cercle de Beau Séjour. Offres avec la mention «Soumission pour hangar à avions Blécherette» à la Direction des Constructions fédérales, à Berne, pour le 30 juin.

Chemins de fer fédéraux, 1^{er} arrondissement. Agrandissement de la halle aux marchandises de la station de Courfaivre. Maçonnerie, charpente, couverture, ferblanterie et peinture. Plans, etc. au bureau de l'ingénieur de section, à Delémont. Offres portant la mention «Offre pour la halle aux marchandises de Courfaivre» à la Direction du 1^{er} arrond., à Lausanne, pour le 28 juin.

Schweizer. Bundesbahnen, Kreis I. Anfrucht der Eisenfunktionen für die elektrische Fahrleitung der Strecken Lausanne—Ballorbe und Daillens—Yverdon und für die Uebertragungsleitung Puidoux—Vuffignay. Pläne u. im Bureau Nr. 142 des Verwaltungsgebäudes Nr. 2 an der Raude in Lausanne. Auf Wunsch werden die Pläne aufgestellt gegen Hinterlegung von 10 Fr. Angebote mit der Aufschrift „Anfrucht Lausanne—Ballorbe“ bis 30. Juni an die Kreisdirektion I in Lausanne.

Zürich. Gipser- und Malerarbeiten für die Neueinrichtung der Heizungsanlage, sowie für die Sicherungs- und Renovationarbeiten im Schulhaus an der Neumünstersstraße in Zürich S. Auskunft u. bis 2. Juli je vorm. 11—12 Uhr im Bureau 30 a des Hochbau-Inspektorates, Amtshaus IV. Angebote mit der Aufschrift „Offerte über Gipser- bzw. Malerarbeiten Schulhaus Neumünster“ bis 5. Juli an den Vorstand des Bauwesens I, Stadthaus.

Zürich. Neubau der Zürcher Kantonalbank in Zürich. Steinhauserarbeiten in Naturgranit für den Gebäudesockel; Gitter in Schmiedeeisen für die Kellerfenster. Pläne u. vom 23. Juni an im Baubureau, Talstraße Nr. 11, Zürich. Angebote mit Aufschrift „Offerten zu den Neu- und Umbauten“ bis 7. Juli an das Präsidium der Zürcher Kantonalbank in Zürich.

Zürich. Ausbau der „Zürich“, Allgemeine Unfall- u. Haftpflicht-Versicherungs A.-G., Mythenquai 2, Zürich 2. (Konkurrenz unter den in der Stadt Zürich niedergelassenen Firmen). Glaser-, Schreiner-, Schlosser- und Edelputzarbeiten, sowie Gipserarbeiten als Einoleumunterlage. Pläne u. je vormittags im Baubureau der „Zürich“ Alfred-Escherplatz 2, Parterre (Bauleitung: Otto Honegger, Architekt). Offerten mit der Aufschrift „Ausbau Zürich“ bis 28. Juni, morgens 11 Uhr, an die „Zürich“, Allgemeine Unfall- und Haftpflicht-Versicherungs A.-G., Mythenquai 2, Zürich 2.

Zürich. Immobiliengesellschaft „Grünhof“, Zürich. Autowerkstätte und Garagen an der Badenerstraße/Grünhofgasse in Zürich 4. Zentralheizung, sanitäre Installation. Pläne u. vom 25. Juni an je von 8—12 Uhr bei der Bauleitung,

B. Giumini, Architekt, Uraniastraße 22, Zürich 1. Angebote mit der Aufschrift „Eingabe für die Immobiliengesellschaft Grünhof, Zürich“ bis 5. Juli an die Bauleitung.

Zürich. Milchproduzenten-Genossenschaft Gfelingen. Schöpfenbau und Außenrenovation der Hütte. Maurer- und Schreinerarbeiten. Pläne u. beim Präsidenten, Graf Kunz, Reimhalden/Gfelingen. Eingaben mit der Aufschrift „Hüttenbauten“ bis 30. Juni an denselben.

Zürich. Wohnhaus für J. Stauber-Eggimann, Handlsgärtner, Grüt. Maurerarbeiten, Kunststeinlieferungen, Zimmer-, Spengler-, Dachdecker-, Glaser-, Schreiner- und Putzarbeiten, elektr. u. sanitäre Installationen, Schlosserarbeiten, Beschlägellieferung, Maler- u. Tapezierarbeiten. Offerten unter Aufschrift „Wohnhaus-Neubau“ bis 30. Juni an den Bauherren. Pläne u. daselbst.

Bern. Elektrizitätswerk der Stadt Bern. Werkstättenbau. Bedingungen täglich von 10—12-Uhr im Elektrizitätswerk, Sulgeneckstraße 22, Zimmer Nr. 2. Angebote unter Aufschrift „Werkstättenbau Dampfzentrale“ bis 28. Juni mittags 12 Uhr an die Direktion des Elektrizitätswerkes Bern.

Bern. Ersparniskasse des Amtsbezirkes Narwangen in Langenthal. Neubau des Kassa- und Verwaltunggebäudes. Gipser-, Glaser-, Schreiner- und Malerarbeiten, sanitäre Installation, elektrische Installation, Steinholzfussböden, Linoleumbeläge, Parkettböden, Granitplattenböden, Steinzeugplattenböden und glasierte Wandplattenbeläge, Blitzableiteranlage. Pläne u. ab 17. Juni im Bureau der Ersparniskasse in Langenthal und bei der Bauleitung, G. Witzberger, Architekt, Burgdorf. Auskunft während der ganzen Zeit im Bureau der Bauleitung in Burgdorf und am 23. Juni von 1 bis 5 Uhr im Bureau der Ersparniskasse in Langenthal. Eingaben mit der Aufschrift „Ersparniskasse-Neubau“ bis 30. Juni an die Verwaltung der Ersparniskasse in Langenthal.

Bern. Gemeinde Wileroltigen. Erstellen von 2 neuen Kachelöfen in den Lehrerschaftswohnungen (event. Reparatur der alten); Erstellen von circa 75 m² neuem Boden (tannener Riemenboden I. Qual.), sowie die nötigen Wandreparaturen. Eingaben bis 5. Juli an den Gemeinderat. Nähere Auskunft daselbst.

Bern. Scheune für Wirt Jurlinden, Mittwil. Maurer-, Zimmer-, Dachdecker-, Spengler- und Schreinerarbeiten. Eingaben bis 28. Juni an Architekt Mumenthaler, Hauptgasse 24, Solothurn. Pläne u. daselbst.

Bern. Christen Steiner, Schneider, Heimenhausen. Maurer-, Zimmer- und Dachdeckerarbeiten. Eingabefrist: 15. Juli.

Luzern. Pfarrhaus-Neubau in Schöngau. Schreinerarbeiten. Pläne u. vom 1.—3. Juli bei Architekt Veltchin in Baden. Eingabe bis 7. Juli an das kath. Pfarramt in Schöngau.

Glarus. Schulgemeinde Obstalben. Erstellung einer neuen Pissoiranlage im Schulhaus. Spenglerarbeit (Pissoir), Wandverkleidung in Sternit und arm. Betonboden mit Plattenbelag. Nähere Auskunft beim Schulpräsidenten, Kaspar Schreyer. Eingaben mit Aufschrift „Arbeit im Schulhaus“ bis 27. Juni an denselben.

Fribourg. Paroisse de Vuisternens-devant-Romont. Réfection des volets du bâtiment de la Chapellerie. Conditions chez M. le Rvd. Doyen. Délai le 28 juin.

Basel. Frauenthal-Erweiterung, Basel. Dekonomiegebäude. Lieferung und Montage der sanitären Einrichtung (Leitungen sowie Pufferung der sanit. Apparate). Unterlagen im Baubureau der Architekten G. & P. Bisler, Sternengasse 10 III. Offerten unter Aufschrift „Frauenthal-Erweiterung, Dekonomiegebäude, Sanitäre Einrichtung“, bis 2. Juli, nachm. 3 Uhr, an das Sekretariat des Baudepartements Basel.

Basel. Heil- und Pflegeanstalt Friedmatt in Basel. Ausbau der technischen Anlagen. Lieferung von Heißwasserboilern samt Pumpen und Leitungen. Pläne u. im Bureau des Heizungsingenieurs, Münsterplatz 11. Eingaben bis 14. Juli, nachm. 3 Uhr an das Sekretariat des Baudepartements in Basel.

St. Gallen. Städt. Bauverwaltung St. Gallen. Gipser-, Glaser-, Maler- und äussere Verputzarbeiten für den Neubau der Turnhalle Bruggen. Zeichnungen u. im Techn. Bureau des Hochbauamtes (Amtshaus, 2. Stock, Zimmer Nr. 56), je von 8—12 Uhr. Offerten mit Aufschrift „Turnhalle Bruggen“ bis 30. Juni, vorm. 10 Uhr, an den Vorstand der Bauverwaltung.

Graubünden. Äussere Renovation des Rathhauses und Werkhofes in Chur. Maurer- und Malerarbeiten. Eingaben bis 26. Juni abends 6 Uhr an das Stadtbauamt Chur. Formulare u. daselbst.

Graubünden. Verlegung des Wegerhauses an der Landwasserstraße (Schmelzboden) nach km 22,650 mit Ergänzungsarbeiten, Erstellung eines Brunnhauses in Klosters-Brücke mit Brutapparaten, Malerarbeiten in der Kantons-