

Zeitschrift: Illustrierte schweizerische Handwerker-Zeitung : unabhängiges Geschäftsblatt der gesamten Meisterschaft aller Handwerke und Gewerbe

Herausgeber: Meisterschaft aller Handwerke und Gewerbe

Band: 40 (1924)

Heft: 40

Rubrik: Aus der Praxis - für die Praxis

Nutzungsbedingungen

Die ETH-Bibliothek ist die Anbieterin der digitalisierten Zeitschriften. Sie besitzt keine Urheberrechte an den Zeitschriften und ist nicht verantwortlich für deren Inhalte. Die Rechte liegen in der Regel bei den Herausgebern beziehungsweise den externen Rechteinhabern. [Siehe Rechtliche Hinweise.](#)

Conditions d'utilisation

L'ETH Library est le fournisseur des revues numérisées. Elle ne détient aucun droit d'auteur sur les revues et n'est pas responsable de leur contenu. En règle générale, les droits sont détenus par les éditeurs ou les détenteurs de droits externes. [Voir Informations légales.](#)

Terms of use

The ETH Library is the provider of the digitised journals. It does not own any copyrights to the journals and is not responsible for their content. The rights usually lie with the publishers or the external rights holders. [See Legal notice.](#)

Download PDF: 22.01.2025

ETH-Bibliothek Zürich, E-Periodica, <https://www.e-periodica.ch>

zeichnis derjenigen Waren herausgegeben, für deren Einfuhr oder Ausfuhr zurzeit eine besondere Bewilligung erforderlich ist. Das Verzeichnis kann bei der Oberzoll-direktion (Materialverwaltung) ferner bei den Zollkreis-direktionen in Basel, Schaffhausen, Thurg., Lugano, Lau-fanne und Genf, sowie bei den Hauptzollämtern Zürich, Bern, Luzern und St. Gallen bezogen werden. Der Preis beträgt 20 Rappen per Exemplar, Porto nicht inbegriffen.

Die Continental-Licht- und Apparatebau-Gesell-schaft in Dübendorf veranstaltet in ihren Werkstätten in Dübendorf vom 12.—14. Januar 1925 einen Schweiß-kurs. Der theoretische Unterricht sowohl wie auch der praktische werden von geübten Fachleuten erteilt und zwar von 8—12 und 13¹/₂—17 Uhr laut Programm.

Programm. Montag: 9—10¹/₂ Uhr: Theorie über Acetylen- und Sauerstoff und deren Behandlung. Inbetriebsetzung der Schweißstellen, Flammenregulierung, Behandlung der Schweißbrenner, Reduzierventile und Flaschenventile. 10¹/₂—12 und 13¹/₂—17 Uhr: Eisen- und Grauguß-Schweißübungen. — Dienstag: 8 bis 9¹/₂ Uhr: Theorie über das Schweißen von Eisen und Gusseisen, Stahlguß, Messing, Kupfer und Aluminium, Bleilötung und Hartlötung mit Sauerstoff-Acetylen. Konstruktion der Schweißbrenner, Reduzierventile und Wasservorlagen und ihre sachgemäße Behandlung. 9¹/₂ bis 12 und 13¹/₂—17 Uhr: Eisen-, Grauguß-, Stahl-guß- und Stahlschweißübungen. Mittwoch: 8—9¹/₂ Uhr: Theorie über Funktion und Bedienung der Acetylen-Apparate und Diffusionsgas-Apparate, sowie über das autogene Schneiden, Konstruktion der Schneidbrenner, Kostenberechnung über autogenes Schweißen und Schneiden und Vergleichung verschiedener Schweißverfahren. 9¹/₂ bis 12 und 13¹/₂—17 Uhr: Messing-, Kupfer- und Alu-minium-Schweißübungen. Allgemeine Schweiß- und Schneidübungen, sowie Hartlöten und Weillöten.

Anmeldungen für obigen Kurs werden von der Ge-sellschaft bis zum 10. Januar 1925 entgegengenommen, wo auch die näheren Bedingungen zu erfahren sind.

Literatur.

Zur Berufswahl. In der heutigen Zeit, wo das Erwerbsleben besondere Schwierigkeiten bietet, ist auch die richtige Berufswahl von besonderer Bedeutung und verdient doppelte Beachtung, weshalb Schul- und Waisen-behörden, Lehrer und Erzieher gewiß ein um so größeres Bedürfnis empfinden, den aus der Schule ins Erwerbs-leben übertretenden Knaben und ihren Eltern eine Weg-leitung bieten zu können. An solchen dickleibigen Büchern ist freilich kein Mangel; aber nicht jedermann kann sie beschaffen, nicht alle sind empfehlenswert. Eine Flug-schrift, die in knapper Form die wichtigsten Regeln ent-hält und unsere einheimischen Verhältnisse berücksichtigt, dürfte daher gewiß vielen Erziehern und Familienvätern willkommen sein.

Einer Anregung von Erziehern Folge leistend, hat die Kommission für Lehrlingswesen des Schweizerischen Gewerbeverbandes unter Mitwirkung erfahrener Fach-leute eine „Begleitung“ für Eltern, Schul- und Waisen-behörden herausgegeben. Diese „Flugschrift“ betitelt „Die Wahl eines gewerblichen Berufes“, bildet das 1. Heft der bei Bähler & Co. in Bern erscheinenden „Schweizer Gewerbebibliothek“. Sie ist von Schul- und Waisen-behörden, Lehrern und Erziehern sehr gut aufgenommen und zahlreich verbreitet worden, sodaß in kürzester Frist eine 8. Auflage und eine 5. Auflage der Ausgabe in französischer Sprache notwendig wurden. Preis 30 Rp. (in Partien von 10 Exemplaren zu 15 Rp.). Die Schrift

Zur Jahreswändi wünsche mer in alle unsre Kunde
E rächt Glas Wy, e guete Frass, e paar vergnlegt Schtunde.

m neie Johr viel Glügg und Freud und möglicst wenig Kummer
Viel Arbet, wo z'verdiene git und z'Nacht e guete Schlummer.

Gar Mängge het das wohl verdient, het bschtändig gschaft u. gschunde,
En Arbeitswuche längt nimm wit, bi achtevierzierzig Schtunde.

S'ott alles rationeller goh in möglicst kurze Zyte,
Me muess d'Maschine schaffe loh, sunscht bringt me nüt uf d'Syte

Dr Gommi schafft au maschinell bim rächne und bim schrybe,
Worum sott denn dr Schrynersell hinter em Mond zrugg blybe?

Lueg, d'Hobelbank längt nümme wyt, bim säge, hoble, schlitze,
Wenn'd hütte öbbis leischte witt, muesch's dur d'Maschine fitze!

Sottsch Qualitätsmaschine ha, modärn und guet und billig,
So frog d'Fischer & Süffert a, die offeriere willig.

Holzschliffmaschine jeder Art, zum schliffe und verbutze,
Für alli Hölzer, weich und hart, Do muess e jede schtutze.

Hesch no ne Bohrmaschinli dra, borsch grad d'Aschtlöcher use,
De schbarsch drmit e mänge Ma, denn hütte heiss's halt huuse.

Au d'Kettefräsi leisched viel, duet iberall rentiere,
Und wär e Zapfeschlitzli will, brucht nit lang z'inseriere.

Für Kische- und für Querholzschnitt ka d'Fischersägi nütze,
Lauf wagrecht, koschtet wenig Kitt, duet d'Fingerbeeri schütze.

Hobelmaschine, was s'nur git: Dicke-, mit Gliederwalze,
Dreisittigi, wenn'd eini witt, zuem nuete und zum fair.

Zum lyme brucht's au mängelei, für Fleche und für d'Fuege.
Vergiss nit für d'Furniererei, uf gueti Prässe z'luege.

Au für zum Scheerfe hämmer viel, zum feile und zum schliffe,
Wär d'Wärgzüg rächt bihandle will, darf nur zum Beschte griffe.

Wolsch gar Maschine für Parkett, für Täfer, Boderieme,
I mach mit dir die gröschli Welt, lueg, besser griegsch die niene.

As z'Basel an dr Freieschtrooss, im Nummre dreieufzig,
Ihr Büro liegt zwar kaibe hoch, drfir isch's aber luftig.

Wenn'd öbbis nit rächt wisse sottsch, so loss di dört bironde,
Schryb uf e Karte, was de wolsch, denn griegsch Broschbägg nach Note

Maschine isch Vertrauenssach und dorum wänd di lieber,
An Schbezialische us em Fach, nur nit an jede Schieber.

6583

sei allen Eltern, Erziehern und Schulkommissionen zur
Anschaffung und allseitigen Verbreitung bestens empfohlen.

Warme Fischgerichte, kalte Fischgerichte und Fisch-saucen. Gesammelt von Marie Arnold. Verlag:
Art. Institut Drell Füßli in Zürich. 1925.
Preis: Fr. 1.—.

Das blauekleidete unter diesen ebenso hübschen als praktischen Büchlein befaßt sich ausschließlich mit den Fischgerichten (67 Rezepte auf 32 Seiten). Von den löblich klar und knapp geschriebenen Rezepten entfallen 41 auf warme, 5 auf kalte Zubereitung. Alle bei uns beliebtesten Fischsorten finden Beachtung; von einzelnen, wie z. B. Forelle, Hecht, Cabeljau, Stockfisch, Hering werden je ein paar der unterschiedlichen Zubereitungsarten beschrieben, wobei natürlich auch die feine „Basler Art“ zur Geltung kommt. Eine gewiß sehr willkom-mene Serie von 17 Rezepten weicht in die Geheimnisse der warmen und kalten Fischsaucen ein. Auch findet man beachtenswerte Winke über Verwendung von Fisch-resten. Dank diesem aufschlußreichen Büchlein wird eine Hausfrau jedenfalls nicht mehr ratlos darüber sein, wie sie einen Fisch, komme er aus dem Süß- oder Meer-wasser, als delikates Gericht auf den Tisch bringen kann.

Aus der Praxis. — Für die Praxis.

Fragen.

NB. Verkauf-, Tausch- und Arbeitsgesuche werden unter diese Rubrik nicht aufgenommen; derartige Anzeigen gehören in den Inseratenteil des Blattes. — Den Fragen, welche „unter Signifre“ erscheinen sollen, wolle man 50 Stb. in Marken (für Zusendung der Offerten) und wenn die Frage

mit Adresse des Fragestellers erscheinen soll, 20 Cts. belegen. Wenn keine Marken mitgeschickt werden, kann die Frage nicht aufgenommen werden.

895. Wer hätte neu oder gebraucht abzugeben 4 eiserne Fabrikfenster, 1x2 m, mit Flügeln? Offerten an Witwe Birchmeier, Werkzeugfabrik, Murgenthal.

896. Wer hat gebrauchte, leichte, gut erhaltene Eisenbohrmaschine für Handbetrieb abzugeben? Offerten an W. Halter, Baumeister, Miltetten-Zürich.

897. Wer liefert Zelluloidplatten in verschiedenen Dicken, sowie weissen Zement? Offerten unter Chiffre D 897 an die Exped.

898. Wer liefert gebrauchten, gut erhaltenen Drehstrommotor von 5 PS, 250 Volt, 50 Perioden, mit Spannschienen und Schaltkasten? Offerten an Chr. Blunter, mechan. Schreinerei, Trub (Bern).

899. Wer hätte gut erhaltenen Sägmehlfen abzugeben? Offerten an J. Branden, Meilen.

900. Wer liefert 45 mm Gerüstbretter, sowie gesunde Ristenbretter, 8-30 mm Stärke? Offerten an W. Holliger, Schreinerei, Boniswil.

901. Wer hat gebrauchte, gut erhaltene Bandsäge, zirka 800-1000 mm Rollendurchmesser, wenn möglich mit Elektromotor, abzugeben? Offerten mit Preisangaben unter Chiffre 901 an die Exped.

902. Wer liefert U-Eisen NP 3, 30x33x5/7 m? Offerten an Gebr. Bertschinger, Lenzburg.

903. Wer hätte gut erhaltene Drehbank mit 2500 mm Drehlänge, 250 mm Spitzenhöhe, 450 Ubrückung, mit verschiebbarem Reifstod, Hohlspindel und Räderkasten abzugeben? Offerten mit Beschreibung an M. Häslter, mech. Werkstätte, Nickenbach (Luzern).

904. Wer fabriziert Leimpfannen aus Kupfer? Offerten unter Chiffre 904 an die Exped.

905. Wer liefert Bandagen für Bandsägen in Korl, Gummi etc.? Offerten an Jos. Knüsel, Wagnerei und Bandsägefabrikant, Meierkappel (Luzern).

906. Wer liefert Schindelstanzenmesser, rechteck, 24 cm lang und 6-7 cm breit? Offerten an Miklaus Roth, Steg-Ebnat (Zoggenburg).

907. Wer liefert Sohleneinlagen aus Steinzeug für Schweine-tröge? Offerten an Figli di Angelo Medici, Mendrisio.

908. Wer liefert sofort 2 tadellose Ahorn- oder event. Pitspine-Stämme, mindestens 3,10 m lang und 45 cm Durchmesser? Offerten an Lütli & Cie., Maschinenbau, Worb (Bern).

909. Wer liefert Ofen für die Beheizung von Werkstätten mit ca. 500 m³ Inhalt zum Verbräuche von Bauholzabfällen gebaut? Offerten an Ad. Schneeberger, Baugeschäft, Herzogenbuchsee.

910. Wer liefert ca. 12,50 laufende Meter dünne, ast- und rissfreie, eichene Flecklinge, 90 mm dick, auf 280 mm abgetanzt,

in Längen von 60, 90, 120, 150 cm? Offerten unter Chiffre 910 an die Exped.

911. Wer hätte einen gut erhaltenen, gebrauchten Leder-treibriemen, 10,20 m lang, event. in 2 Stücken, 8-10 cm breit, ca. 6 mm dick, abzugeben? Offerten an Hubacher & Sohn, Hindelbank (Bern).

912. Wer hätte ca. 100 m gebrauchte, gut erhaltene Schienen für Holzgeleise abzugeben? Offerten an Postfach Nr. 12120 Aarburg.

913. Wer liefert Entwürfe in Katalog für 1-2 und 3-Familien- und Geschäftshäuser? Offerten unter Chiffre 913 an die Exped.

914. Wer hätte einen gebrauchten, gut erhaltenen 10 PS Elektromotor mit Schaltkasten, 250 Volt Spannung und 750 Touren abzugeben? Offerten mit Preisangaben an Jos. Herzog, Sägerei, Hornussen (Aargau).

915. Wer hat gebrauchte, gut erhaltene Kräfte für Bretter und Bauholz abzugeben? Offerten mit Dimensionen und Preis unter Chiffre 915 an die Exped.

916. Wer liefert Kugelgelenke für 16 mm Wellen, also Bohrung 16 mm? Offerten unter Chiffre 916 an die Exped.

Antworten.

Auf Frage 884. Gut erhaltene Rehlmaschinen liefert die Maschinenfabrik vorm. Holzschneider & Hegi, Zürich 3.

Auf Frage 884. Die A.-G. Olma Landquartener Maschinenfabrik in Olten liefert Rehlmaschinen.

Auf Frage 884. Gebrauchte, gut erhaltene Rehlmaschine mit vier Messerwellen haben abzugeben: A. Lurrian & Cie., Château d'Or.

Auf Frage 884. Gut erhaltene Rehlmaschine hat abzugeben: Heinrich Wertheimer, Limmatstrasse 50, Zürich 5.

Auf Frage 884. Gut erhaltene Rehlmaschine haben abzugeben: A. Müller & Cie., Maschinenfabrik, Brugg (Aargau).

Auf Frage 886. Pressen und Apparate zur Herstellung von Bausteinen und Bauplatten liefert Robert Nebi & Cie. A.-G., Zürich 1, Werdmühleplatz 2.

Auf Frage 886. Baukeim- und Plattenmaschinen liefert M. Keller, Ingenieur, Via Varoni, Lugano.

Auf Frage 888. Transmissionen liefern A. Müller & Cie., Maschinenfabrik, Brugg (Aargau).

Auf Frage 893. J. Weber, mech. Werkstätte, Zürich 8, Feilengasse 7, fertigt alle vorkommenden eisernen Formen für die Betonindustrie, wie solche für Gartenbeeteinlassungssteine etc.

Auf Frage 894. Blockbandsägen liefert Rud. Brenner & Cie., Basel.

Auf Frage 894. Unsere Stamm-Quersäge „Wade“ würde Ihren Wünschen entsprechen: Nievergelt & Cie., Zürich.

Auf Frage 894. Die A.-G. Olma Landquartener Maschinenfabrik in Olten liefert Blockbandsägen.

Auf Frage 894. Blockbandsägen mit Wagen baut Fris Köhli, Maschinenbauwerkstätte, Rallnach (Bern).

Auf Frage 894. Blockbandsägen liefern A. Müller & Cie., Maschinenfabrik, Brugg (Aargau).



Holzbearbeitungs-Werkzeuge

Kreissägen 1-1 Bandsägen 1-1 Ia. Leime
Herring Bildhauer- und Drechsler-Werkzeuge,
Flintpapier 1-1 Schleifpapier in Rollen 1-1
Vertikalbeschläge, Universalzentralverschlüsse,
Bachmann's Patent-Schlösser und Beschläge
1-1 Richard's Harzgallen-Messer 1-1

Möbel- und Bau-Beschläge

in grösster Auswahl; Anfertigung u. Zeichnung.

F. Bender.

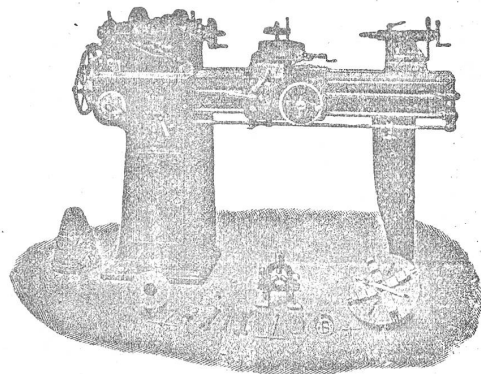
OBERDORFSTRASSE 9 u. 10, ZÜRICH

4611

Werkzeug - Maschinen

aller Art

1916



W. Wolf, Ingenieur :: vorm. Wolf & Weiss :: Zürich
Lager und Bureau: Brandschenkestrasse 7.