

**Zeitschrift:** Illustrierte schweizerische Handwerker-Zeitung : unabhängiges Geschäftsblatt der gesamten Meisterschaft aller Handwerke und Gewerbe

**Herausgeber:** Meisterschaft aller Handwerke und Gewerbe

**Band:** 43 (1927)

**Heft:** 29

**Artikel:** Rückblick auf die Leipziger Technische Messe und Baumesse

**Autor:** [s.n.]

**DOI:** <https://doi.org/10.5169/seals-582026>

### **Nutzungsbedingungen**

Die ETH-Bibliothek ist die Anbieterin der digitalisierten Zeitschriften. Sie besitzt keine Urheberrechte an den Zeitschriften und ist nicht verantwortlich für deren Inhalte. Die Rechte liegen in der Regel bei den Herausgebern beziehungsweise den externen Rechteinhabern. [Siehe Rechtliche Hinweise.](#)

### **Conditions d'utilisation**

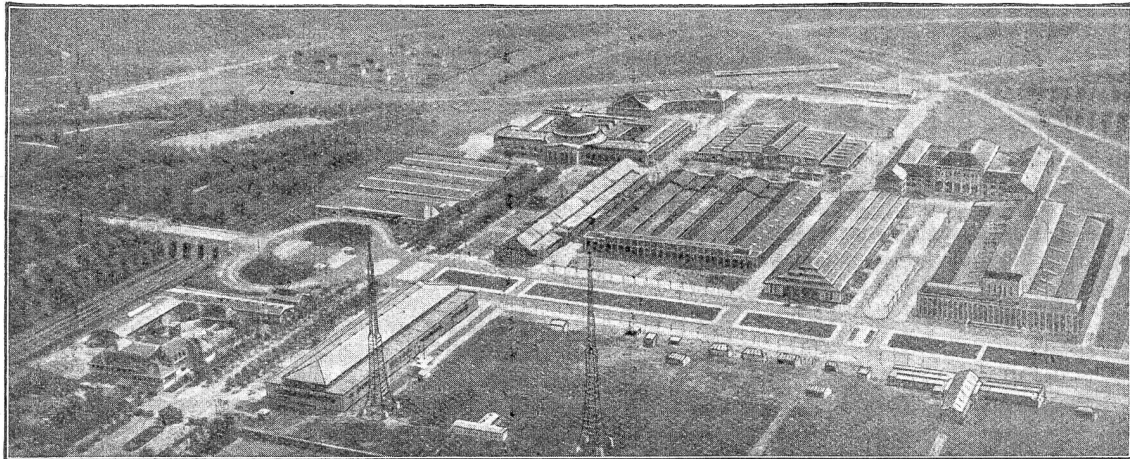
L'ETH Library est le fournisseur des revues numérisées. Elle ne détient aucun droit d'auteur sur les revues et n'est pas responsable de leur contenu. En règle générale, les droits sont détenus par les éditeurs ou les détenteurs de droits externes. [Voir Informations légales.](#)

### **Terms of use**

The ETH Library is the provider of the digitised journals. It does not own any copyrights to the journals and is not responsible for their content. The rights usually lie with the publishers or the external rights holders. [See Legal notice.](#)

**Download PDF:** 18.03.2025

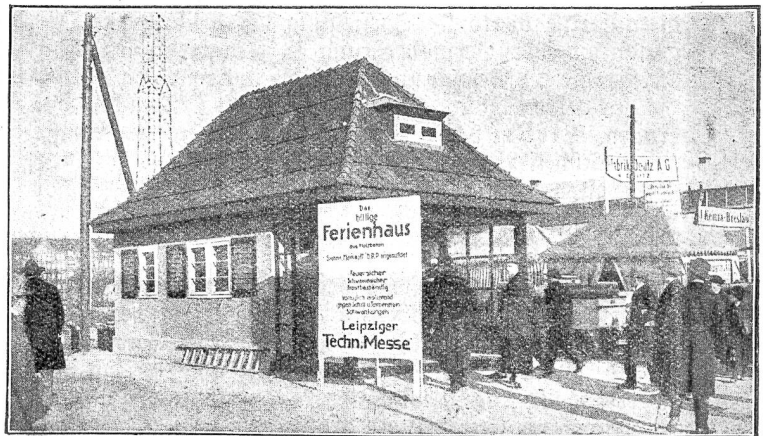
**ETH-Bibliothek Zürich, E-Periodica, <https://www.e-periodica.ch>**



Technische Messe aus der Vogelschau.



Baummesse.



Ausgestelltes Ferienhaus an der Technischen Messe.

den Bund angenommen. In einem Kreisschreiben an die Kantonsregierungen veranstaltet nun das eidgenössische Volkswirtschaftsdepartement eine Rundfrage über die bisherige Ordnung der Berufsberatung und Lehrlingsfürsorge, über die Aufwendungen für diesen Zweck und die Ergebnisse, ferner über Vorschläge für die im Postulat dem Bunde zuge dachte Beteiligung. Die Antworten sollen bis zum 31. Dezember dieses Jahres der Abteilung für Industrie und Gewerbe eingefandt werden.

### Rückblick auf die Leipziger Technische Messe und Baummesse.

(Mitgeteilt.)

Die diesmalige Herbstmustermesse in Leipzig hat sich wiederum als imposante Musterchau erwiesen. Ein großer Erfolg ist unstrittig auf der Technischen Messe, besonders aber auf der Baummesse zu erkennen gewesen. Gerade auf der Messe ist eine scharfe Auslese auf Leistungsfähigkeit möglich und nur hier wird sie ständig verschärft. Die zahlreichen Neuerungen, die auf dieser Herbstmesse in verschiedenen Artikeln herausgebracht wurden, sind von allen Fachleuten mit sichtbarem Interesse beobachtet und geprüft worden. Die erzielten Umsätze weisen auf ein gutes Mittelgeschäft hin, das besser als in den letzten Jahren war. Besonders profitierten die Artikel der Bau-

messe, Werkzeugmaschinen, Transportgeräte, Kraftwagen und Kraftmaschinen. Sehr gute Umsätze erzielte die Messe der Erfindungen. Auf der Technischen Messe besaßen besondere Anziehungskraft die Ausstellung „Siedlungshaus“ und die „Deutsche Ziegelbau-Ausstellung“, wie überhaupt die letzte Technische Messe im Zeichen des Bauwesens stand. Reges Interesse erweckten die zahlreichen Bau- und Straßenbaumaschinen im Betriebe. Die Baummesse bot Baumaterialien in Natur- und Kunstprodukten, besonders auch solche von hoher Isolierfähigkeit gegen Kälte und Temperaturschwankungen. Unter den Baumaschinen interessierten solche für Zementsteinherstellung und die Mörtelmischer, die als Kleinstmischer in Schubkarrenform bis zu jenen Trommelmischern vertreten waren, in die der Kippwagen hineingefahren wird, um darin entleert und wieder mit dem Mischgut gefüllt zu werden. Zum Baubedarf gehörten noch die Ofen und Herde. Alle Typen waren hier in einer großen Reichhaltigkeit vertreten. Als Neuheit seien besonders Rachelöfen mit wechselweiser Beheizung durch Gas und Elektrizität, Küchenherde mit angeschlossener Warmwasser-Zentralheizung, Grubeöfen mit Kurbelregulierung usw. angeführt. Die Fördertechnik war durch Feld- und Kleinbahnen, Motorpferde, Elektrokarren, Fahrstühle, Subwagen, Flaschenzüge, Winden usw. vertreten. Besonders hervorzuheben ist der starke Besuch seitens Ausländer auf der Baummesse. Die geschäftliche Besucherzahl der letzten Leipziger Messe betrug rund 120,000.