

Zeitschrift: Illustrierte schweizerische Handwerker-Zeitung : unabhängiges Geschäftsblatt der gesamten Meisterschaft aller Handwerke und Gewerbe

Herausgeber: Meisterschaft aller Handwerke und Gewerbe

Band: 44 (1928)

Heft: 31

Werbung

Nutzungsbedingungen

Die ETH-Bibliothek ist die Anbieterin der digitalisierten Zeitschriften. Sie besitzt keine Urheberrechte an den Zeitschriften und ist nicht verantwortlich für deren Inhalte. Die Rechte liegen in der Regel bei den Herausgebern beziehungsweise den externen Rechteinhabern. [Siehe Rechtliche Hinweise.](#)

Conditions d'utilisation

L'ETH Library est le fournisseur des revues numérisées. Elle ne détient aucun droit d'auteur sur les revues et n'est pas responsable de leur contenu. En règle générale, les droits sont détenus par les éditeurs ou les détenteurs de droits externes. [Voir Informations légales.](#)

Terms of use

The ETH Library is the provider of the digitised journals. It does not own any copyrights to the journals and is not responsible for their content. The rights usually lie with the publishers or the external rights holders. [See Legal notice.](#)

Download PDF: 15.03.2025

ETH-Bibliothek Zürich, E-Periodica, <https://www.e-periodica.ch>

Schulhaus-Neubau Schlieren

(Kant. Zürich)

Konkurrenz-Eröffnung.

Die Baukommission eröffnet hiemit Konkurrenz über:

1. Zimmerarbeiten,
2. Spenglerarbeiten,
3. Dachdeckerarbeiten.

Eingabeformulare, Pläne und Bedingungen können am 30., 31. Oktober, 1., 2. und 3. November im Baubureau Schlieren bezogen, bzw. eingesehen werden.

Die Eingaben sind verschlossen mit der Aufschrift „Offerte für Schulhaus-Neubau Schlieren“ bis spätestens **Donnerstag den 8. November a. c.**, abends 6 Uhr an den Präsidenten der Schulhaus-Baukommission, **Hrn. Fr. Kamber, Schlieren** einzureichen.

Eröffnung der Offerten Freitag den 9. November, abends 6 Uhr im Schulhaus, Schlieren. 5013

Thalwil, den 25. Oktober 1928.

Müller & Freytag,
Architekten B. S. A.
Thalwil.

Akkord-Vergebung.

Die

Maurerarbeiten f. 3 Einfamilien-Wohnhäuser sind in Akkord zu vergeben.

Interessenten erhalten Auskunft auf der **Bau-
stelle Buckwies, Küsnacht-Zürich.** 5008

Zu verkaufen:

**Alle Fenster, Winterfenster, Jalousie-
laden, innere Fensterverkleidungen in Holz,
Balkonbrüstungen in Eisen, Schränke,
Schaufenster mit Glacé, Türen etc.**
der Liegenschaft «La Baloise Vie», Bahnhofplatz
in **Freiburg**. Alles gut erhalten.

Anfragen und Offerten erbeten an: 4966

Hugo Petitpierre, Architekt S. I. A., Murten.

In die Baubaracke und Werkstätte

den bewährten, billigen

MIRUS-OFEN

für Holz und Brikett

Gratis-Prospekt P und Zeugnisse durch

Mirus-Depot, Mühlebachstr. 172, Zürich,
Tramhaltestelle Hornbach :-: Telefon: Hottingen 60.43

GESUCHT:

AKTIVEN ODER PASSIVEN

TEILHABER

in **gutgehendes Zimmereigenschaft**
in der Nähe von Liestal. Beteiligung zirka
20,000 Fr. - Eintritt sofort.

Offerten sind zu richten an:

**Ernst von Arx, Fürsprech und
Notar in Dornach (Solothurn).** 5022

Erlinder, Vorwärtsstrebende

2000 Mark Belohnung.

Einzelheiten gratis gegen Rückporto von
F. Erdmann & Co., Berlin, Kleinbeerenstr. 26. 4816

Billig zu verkaufen: 5037

I WENDELTREPPE

2,40 m hoch, mit Geländer, Antritt von links nach rechts. $\frac{3}{4}$ Drehung.
STUTZ, Konfektion, Hochdorf (Luz.), Tel. 51.

Gesucht

zwei neue oder gebrauchte
schmiedeiserne

Wasserleitungs- Rohre mit Flanschen

je eine 4 m lang, 300 mm weit,
sowie

1-2 BOGEN

dazu 90°. 5021

Offerten gefl. an

**Frid. Egger & Sohn
Mühlehorn (Glarus).**

Zu verkaufen

ein Wagen trockene und ein
Wagen frisch geschnittene

Eichenbretter

18-45 mm bei 4925

Kaspar Reiffer
Sägerei und Holzhandlung
Mettshlatt (Thurgau).

KLICHES
GUST-RAU-ZÜRICH I
UNT-MÜHLESTEG-8
2782

**Baummaschinen- und
Bau-
Werkzeuggeschäft**

in Zürich sucht intelligenten

Lehrling

Selbstgeschriebene Angebote
erbitte unter Chiffre 4914 an
die Expedition.

**Vorteilhaft
zu verkaufen**
eine fabrikneue, doppelte

Abläng- Kreissäge

2000 mm Ablängbreite,
Blattdistanz während dem
Betriebe verstellbar.

Preis Fr. 1350.-
Anfragen unter Chiffre
4905 an die Expedition.

Aeusserst vorteilhaft
zu verkaufen:

1 Dampf- Maschine

Erb.: Gebr. Sulzer,
Winterthur 1904. Zu-
stand wie neu, bis

80 HP, 8 Atm.
**1 älterer Ventila-
tor u. Spähne-
transportanla-
ge.**

**1 Leimmaschine.
1 grosses Schwung-
rad.**

1 Riemenscheibe.

3 Wärmeplatten.

3 Leimöfen.

1 Schleifstein.

20 ältere

Hobelbänke.

1 grösserer Posten, gut

gelagerte

Eichen-Bretter

30-80 mm zu besich-
tigen: Falkenstr. 28,
Zürich 8.

Offerten unter Chiffre
5028 an die Exped.

HEINRICH BRÄNDLI, HORGEN



Spezial-Goudron zum Ausgiessen von Geländerkappen
Asphalt-Eisenlacke / Teerfreie Klebmassen / Stemmstricke, roh und geteert



Teerfreie Dauerpappe
„FIXOTEKT“

Zu verkaufen:

Erlenbretter

mildes Holz II. Qualität in den Stärken von

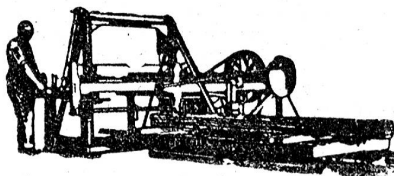
21 mm ca. 7 m ³	
24 mm „ 17 m ³	in den Längen von
27 mm „ 25 m ³	3 bis 6 m.
33 mm „ 15 m ³	
36 mm „ 18 m ³	Für Holzwarenfabriken
40 mm „ 12 m ³	sehr gut geeignet.
50 mm „ 12 m ³	Preis u. Zahlungsbedin-
60 mm „ 9 m ³	gungen äusserst günstig.
70 mm „ 2 m ³	
80 mm „ 3 m ³	

Nähere Auskunft durch: [4733

Holzhandel A.-G. Zürich, Postfach Hauptbahnhof.

Horizontal-Gattersäge

„Perfekt“ (Patent)
Die Sägerei der Zukunft



komb. mit Bauholzfräse (auf Wunsch ohne dieselbe),
vollständig betriebsfertige, äusserst leistungsfähige
Maschine, stabil oder transportabel, liefern vorteilhaft

Hänni & Co., Maschinenfabrik
Leuzigen (Bern).

Prima Zeugnisse. — Prospekt mit Preisliste gratis.

8108

Wenn Sie bauen oder Reparaturen vornehmen

so kaufen Sie das nötige **Bauholz, Bretter, alle Hobelwaren**, garantiert ofentrocken, am billigsten bei:

4836

Anton Rickenbacher, Zug
Säge-, Spalt- und Hobelwerk

Telephon 374 Ware kann mit Lastauto überbracht werden.

JOS. JAECKER

Eilgutgebäude der S. B. B. beim Hauptbahnhof, Zürich.

Buchenkanteln

gedämpft und ungedämpft.
Alleinvertretung eines leistungsfähigen
Werkes. - Konkurrenzlose Bedingungen.

Schnittmaterial

Eiche, Nussbaum, Buche, Tanne, Kiefer,
Import- und Schweizerware.

Fourniere

Ia. Eiche, Nussbaum, Kirschbaum,
Okoumé und Abachi alle Stärken.

Sperrholzplatten

Erle, Birke, Okoumé, Oregonkiefer, Eiche,
Tischlerplatten Okoumé und Buche.

89

Röhren

Gusseiserne Muffenröhren und Formstücke

Gusseiserne Abwasserröhren

Schmiedeis. Gas- und Wasserleitungsröhren

Nahtlose Röhren Präzisions-Stahlröhren

Fittings Marke + G F +

Siederöhren

::

Armaturen

Lager in Winterthur

4458

Kägi & Co. Winterthur

:: Telephon 496 ::



**Gesenkschmiede
und Presserei**
für Massenartikel

Stückschmiede
für Maschinenteile jeder Art aus
Kohlenstoff- u. legiertem Stahl

Mech. Werkstätten
für Vor- und Fertigbearbeitung

**GESELLSCHAFT DER L. VON ROLL'SCHEN
EISENWERKE IN GERLAFINGEN**

Zu verkaufen:

1 Wagen 18 mm

Fichten- und Tannen-Klotzbretter
4 m Länge aufwärts,

1 Wagen 24 und 30 mm

Fichten- und Tannen-Klotzbretter
4 m Länge aufwärts,
trocken, grösstenteils aus äusserlich astreinen Erd-
stämmen erzeugt.

Anfragen unter Chiffre 4933 an die Expedition.

Zu verkaufen

in holz- und industriereicher Gegend

Kunden- und Handelssäge

mit schöner Werkstatt und guten
Gebäulichkeiten. Prima Existenz
für tüchtigen Zimmermann.

Offerten zwecks Besichtigung unter
Chiffre S 4975 an die Expedition.

Gerüstbretter, Schrägbodenbretter

Klotzbretter 18 bis 30 mm

Dach- und Doppellatten

Schalbretter in jeder Dimension

Bauholz nach Liste geschnitten

oentrockene Hobelwaren

liefert prompt und billig

13219

W. ROEGG - Kaltbrunn
Sägerei und Baugeschäft - Telephon 18

Bewährte Blätter

zum Lesen und für Inserate:

Schweizer Baublatt

Verbreitetstes Fachblatt — Erscheint 2 mal wöchentlich
Erstklassiges Insertionsorgan

„HOLZ“

Zentralblatt der **schweiz. Holzinteressenten**
Geschäftsblatt der Säger, Holzhändler, Holzindustriellen
Offiz. u. obllig. Organ des Schweiz. Holzindustrieverbandes

Schweizer. Handwerkerzeitung

Meisterblatt

„Der Installateur“

Zentralorgan für das gesamte Installationswesen

Schweizer Industrie-Zeitung verbunden mit der **Schweizer Textil-Zeitung**

Redaktion, Druck
Verlag und Expedition:
Senn - Holdinghausen Erben
Zürich-Enge

Annoncen-Regie:
Fritz Schlick & Sohn, Zürich
Postfach Enge - Tel. S. 50.84
Alfred-Escherstrasse 54