

# Aus der Praxis - für die Praxis

Objektyp: **Group**

Zeitschrift: **Illustrierte schweizerische Handwerker-Zeitung : unabhängiges Geschäftsblatt der gesamten Meisterschaft aller Handwerke und Gewerbe**

Band (Jahr): **44 (1928)**

Heft 49

PDF erstellt am: **22.07.2024**

## **Nutzungsbedingungen**

Die ETH-Bibliothek ist Anbieterin der digitalisierten Zeitschriften. Sie besitzt keine Urheberrechte an den Inhalten der Zeitschriften. Die Rechte liegen in der Regel bei den Herausgebern.

Die auf der Plattform e-periodica veröffentlichten Dokumente stehen für nicht-kommerzielle Zwecke in Lehre und Forschung sowie für die private Nutzung frei zur Verfügung. Einzelne Dateien oder Ausdrucke aus diesem Angebot können zusammen mit diesen Nutzungsbedingungen und den korrekten Herkunftsbezeichnungen weitergegeben werden.

Das Veröffentlichen von Bildern in Print- und Online-Publikationen ist nur mit vorheriger Genehmigung der Rechteinhaber erlaubt. Die systematische Speicherung von Teilen des elektronischen Angebots auf anderen Servern bedarf ebenfalls des schriftlichen Einverständnisses der Rechteinhaber.

## **Haftungsausschluss**

Alle Angaben erfolgen ohne Gewähr für Vollständigkeit oder Richtigkeit. Es wird keine Haftung übernommen für Schäden durch die Verwendung von Informationen aus diesem Online-Angebot oder durch das Fehlen von Informationen. Dies gilt auch für Inhalte Dritter, die über dieses Angebot zugänglich sind.

Eigenhaus der jungen Welt, der neuen Zeit, das Velhagen & Klasing's Monatshefte erlassen haben, findet in der Leserschaft der Zeitschrift stärksten Widerhall. Mit erhöhter Spannung wird jedes neue Heft erwartet, bringt es doch neue Entwürfe, die betrachtet und beurteilt sein wollen. Als Lohn winkt jedem Leser die Anwartschaft auf 25,000 R.-M. Baugeld.

## Aus der Praxis. — Für die Praxis. Fragen.

**NB. Verkauf, Tausch- und Arbeitsgesuche werden unter diese Rubrik nicht aufgenommen; derartige Anzeigen gehören in den Inseratenteil des Blattes. — Den Fragen, welche „unter Chiffre“ erscheinen sollen, wolle man 50 Cts. in Marken (für Zusendung der Offerten) und wenn die Frage mit Adresse des Fragestellers erscheinen soll, 20 Cts. belegen. Wenn keine Marken mitgeschickt werden, kann die Frage nicht aufgenommen werden.**

**76.** Wer liefert oder fabriziert Metallschläuche von 100 bis 120 mm Lichtweite in beliebigen Längen für Spänetransport? Offerten an Fr. Bieri, Münstingen (Bern).

**77.** Wer hätte 1 Druckkessel, 2,500/500—600 mm, mit Deckel, zum Dämpfen von Öl und Schlittenläufen von ca. 2—3 Atm. Druck abzugeben? Offerten an W. Christen & Söhne, Wolfenschießen (Nidwalden).

**78.** Wer hätte gebrauchte Rollgeleise, jedoch gut erhalten, mit 1—2 Wagen, ca. 200 m, abzugeben? Offerten unter Chiffre T 78 an die Expd.

**79.** Wer liefert neue, event. gebrauchte Eisenbetten, wenn möglich komplett? Offerten unter Chiffre 79 an die Expd.

**80.** Wer liefert 500 Stück Bindenanktstäbe, ast- und röhrenfrei, 30/30 mm, 240 cm lang und zu welchem Preise? Offerten unter Chiffre 80 an die Expd.

**81.** Ist es nötig, Wasserleitungen in Gußröhren mehr als ein Meter Ueberdeckung zu geben: a) in Straßengebiet, b) in Kulturland? Es werden die Fachleute gebeten, angesichts des sehr strengen Winters ihre Erfahrungen bekannt zu geben, da die Frage am besten im jetzigen, dem kältesten Jahre seit dem Bestehen von Gußleitungen aufgeworfen wird.

**82.** Wer erstellt Holz trocken-Anlagen, 6 1/2 m, 3 m, 2 1/2 m, mit Spänefeuerung, oder wer hätte eine solche Anlage samt Kessel abzugeben, wenn auch gebraucht? Offerten mit näheren Beschreibungen unter Chiffre 82 an die Expd.

**83.** Wer liefert Marmorzement, normal und langsam bindend, mit Markenangabe und Preis bei Bezug von 200—5000 kg? Offerten unter Chiffre A 83 an die Expd.

**84.** Wer liefert Anleitungen zur Fabrikation von Marmor-Imitationen und gedruckte Muster hierfür? Offerten unter Chiffre K 84 an die Expd.

**85.** Wer erstellt fertige Ein- und Zweifamilien-Chalet's, 3 bis 5 Zimmer, nebst Garage-Einbau, oder die nötigen Unterlagen (Pläne zc.) dazu, oder wer liefert Chaletflecklinge, markfrei, geschnitten, gut trocken, 20, 2/8 cm, roh oder abgebunden? Offerten unter Chiffre 85 an die Expd.

**86.** Wer baut 1—2pferdige leichte Dampfmaschinen ohne Dampfessel? Offerten an R. Ganhart, Mt Rappenhof b. Eschens.

**87a.** Wer liefert Hobelmesser-Schleifmaschinen, ganz- oder halbautomatisch arbeitend? **b.** Wer fabriziert oder liefert sogen. Kleinbandsägen mit direktem Antrieb? Offerten an Postfach 5547, St. Gallen.

**88.** Wer hätte abzugeben 1 Elektromotor, 20—30 PS, 240 Volt, 50 Perioden, mit 1000 Touren? Offerten an Alois Köchli, Sägerei, Giffikon (Luzern).

**89.** Wer liefert Säulenbohrmaschinen für Eisen mit eingebautem Motor (riemenlose), gut erhalten oder neu? Leistungsfähigkeit bis 36 mm Loch. Offerten an Ernst Hürkimann, Installateur, Saanen.

**90.** Wer hätte 1 gut erhaltene Knochenmühle für Kraftbetrieb abzugeben, oder wer liefert neue? Offerten an J. Hufschmid, mech. Werkstätte, Adligenswil.

**91.** Wer liefert kleine, vierseitige Kehlmaschine von 12 bis 15 cm Hobelbreite, mit Kugellagerung, neu oder gebraucht? Offerten mit Preisangabe und wenn möglich mit Abbildung an J. Bockhard-Weber, Febraktor.

**92.** Wer hätte 1 gut erhaltene Eisendrehbank, ca. 150 cm Drehlänge, neuere Konstruktion, abzugeben? Offerten an J. Roosli, Sägerei, Wyssachen (Bern).

## Antworten.

Auf Frage **63.** Sandwaschmaschinen, Steinbrecher, Sandmühlen liefert Robert Goldschmidt, Waffenplatzstr. 37/39, Zürich.

Auf Frage **63.** 1 Sandwaschmaschine für Kraftbetrieb, 1 Steinbrecher nach Ihrem Wunsch, sowie 1 Sandmühle haben abzugeben die „Rubag“, Rollmaterial und Baumaschinen A.-G., Stampfenbachstraße 12, Zürich 1.

Auf Frage **72.** Neue und gebrauchte Rohölmotoren, Semidiesel und Vollsdiesel liefern Weber & Cie., Maschinenfabrik, Uster.

Auf Frage **72.** Einen Rohöl-Motor, wie Sie ihn suchen, beziehen Sie bei der „Rubag“, Rollmaterial und Baumaschinen A.-G., Stampfenbachstraße 12, Zürich 1.

Auf Frage **72.** Gebrauchte und neue Rohölmotoren liefert die Fröh Marti Aktiengesellschaft in Bern.

Auf Frage **72.** Für Rohölmotoren, sowohl in Mitteldruck- wie in Dieselbauart, wollen Sie sich an E. Bernheim-Bögli, Maschinenbau, Bern, wenden.

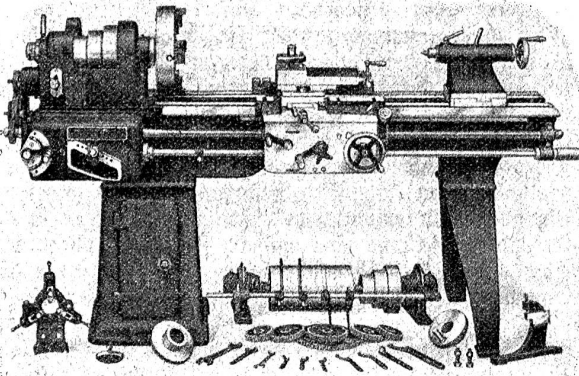
Auf Frage **74.** Einen Rohöltraktor für Straßenbetrieb hat die Fröh Marti Aktiengesellschaft in Bern miet- oder kaufweise abzugeben.

Auf Frage **74.** Fast neuen „Fordson“-Traktor hat kauf-, event. mietweise sofort abzugeben die „Rubag“, Rollmaterial und Baumaschinen A.-G., Stampfenbachstraße 12, Zürich 1.

Auf Frage **75.** Wenden Sie sich an die „Rubag“, Rollmaterial und Baumaschinen A.-G., Stampfenbachstr. 12, Zürich 1.

304

## WERKZEUG-MASCHINEN



**W. Wolf, Ingenieur :: vorm. Wolf & Weiss :: Zürich  
Lager und Bureau: Brandschenkestrasse 7**

## Submissions-Anzeiger.

**Schweiz. Bundesbahnen, Kreis II. Eisenbau-, Zimmer-, Dachdecker- und Malerarbeiten für die Rollrampen-Ueberdachung im Rangierbahnhof Basel (Mattenzerfeld). Ueberdachung 1300 m<sup>2</sup>, Eisenkonstruktionsgewicht 40 t. Pläne zc. im Brückenbaubureau der Bauabteilung im Verwaltungsgebäude der S B in Luzern (Zimmer Nr. 87), sowie im Bureau der Bauleitung des Rangierbahnhofes Basel im Dienstgebäude in Basel (Zentralbahnstraße 16). Planabgabe gegen Bezahlung von Fr. 5 (keine Rückerstattung). Angebote mit Aufschrift „Rollrampenüberdachung im Rangierbahnhof Basel“ bis 11. März an die Kreisdirektion II in Luzern. Offerteneröffnung am 13. März, 10 Uhr, im Sitzungssaal des Verwaltungsgebäudes der S B, Schweizerhofquai in Luzern.**

**Schweizer. Bundesbahnen, Kreis II. Zimmer-, Spengler-, Dachdecker- und Malerarbeiten für die nördliche und südliche Verlängerung des Perrondaches über Perron I im Bahnhof Bellinzona im Ausmaß von ca. 1000 m<sup>2</sup> Fläche. Pläne zc. im Brückenbaubureau der Bauabteilung im Verwaltungsgebäude in Luzern (Zimmer 87), ferner beim Bauingenieur in Bellinzona. Pläne gegen Bezahlung von 5 Fr. (keine Rückerstattung). Angebote mit der Aufschrift „Perrondächer Bellinzona“ bis 20. März an die Bauabteilung des Kreises II in Luzern. Offerteneröffnung am 22. März, 14 1/2 Uhr, in Luzern, Verwaltungsgebäude, Sitzungszimmer.**

**Schweizer. Bundesbahnen, Kreis III. Lieferung und Montierung der Eisenkonstruktion für die Ueberdachungen der 2 Bahnsteige auf der Station Dietikon im**