

Zeitschrift: Illustrierte schweizerische Handwerker-Zeitung : unabhängiges Geschäftsblatt der gesamten Meisterschaft aller Handwerke und Gewerbe

Herausgeber: Meisterschaft aller Handwerke und Gewerbe

Band: 45 (1929)

Heft: 47

Rubrik: Submissions-Anzeiger

Nutzungsbedingungen

Die ETH-Bibliothek ist die Anbieterin der digitalisierten Zeitschriften. Sie besitzt keine Urheberrechte an den Zeitschriften und ist nicht verantwortlich für deren Inhalte. Die Rechte liegen in der Regel bei den Herausgebern beziehungsweise den externen Rechteinhabern. [Siehe Rechtliche Hinweise.](#)

Conditions d'utilisation

L'ETH Library est le fournisseur des revues numérisées. Elle ne détient aucun droit d'auteur sur les revues et n'est pas responsable de leur contenu. En règle générale, les droits sont détenus par les éditeurs ou les détenteurs de droits externes. [Voir Informations légales.](#)

Terms of use

The ETH Library is the provider of the digitised journals. It does not own any copyrights to the journals and is not responsible for their content. The rights usually lie with the publishers or the external rights holders. [See Legal notice.](#)

Download PDF: 18.03.2025

ETH-Bibliothek Zürich, E-Periodica, <https://www.e-periodica.ch>

52. Wer hätte gebrauchte Papiersäcke (Zementsäcke zc.), die noch verwendbar sind, abzugeben? Offerten an Schweizer. Baubedarf A.-G., Herzogenbuchsee.

53. Wer hat abzugeben 1 Eisentammrad, 208.5 cm Durchmesser, Bohrung 14 cm, schweres Rad, zum Einsetzen von Holzjähnen, event. Kolben dazu? Offerten an Adolf Wicky, Sägerei, Schüpfheim (Luzern).

54. Wer hätte 1 gebrauchten, jedoch gut erhaltenen Drehstrom-Motor von 20-22 HP, 220-230 Volt, 50 Perioden, samt Schaltkasten, abzugeben? Offerten an R. Lüthi, Sägerei, Trub i. G.

55. Wer liefert dunkel gebeizte Eichenfriesen? Offerten an Postfach 23299 Lugano.

56. Wer hat schmiedeiserne Muffen 2" abzugeben? Offerten unter Chiffre 56 an die Exped.

57. Wer hätte abzugeben: Gebrauchte, gut erhaltene Säge-schärfmaschine, System Walder, Zürich, oder Maschinenfabrik A.-G. vorm. H. Boffart, Reiden (Luzern).

Reiden; ferner gebrauchte Baumstamm-Duersäge, sowie gebrauchten Drehstrom-Motor, 10-12 PS, 500 Volt, alles mit Preisangabe? Offerten unter Chiffre 57 an die Exped.

58. Wer hätte 1 gut bewährte, neue Kreissäge-Feilmaschine mit eingebautem Motor abzugeben? Offerten unter Chiffre 58 an die Exped.

59. Wer liefert schöne, astreine, rottanne Rechenstiele, 2.40 m lang, 31/31 mm geschnitten? Offerten an Ernst Wälti, Heimenhausen b. Herzogenbuchsee.

60. Wer liefert gut erhaltene Kugelmühle für Dinggips-Fabrikation oder andere zu diesem Zwecke passende Maschinen? Bitte Preis und Leistung angeben. Offerten unter Chiffre 60 an die Exped.

61. Wer hätte abzugeben: 1 Bandsäge, 1 Kreissäge und 1 Drehbank, alle Maschinen gebraucht, aber gut erhalten? Offerten mit Angabe von Preis, Lager, Fabrikant zc. unter Chiffre W 61 an die Exped.

Antworten.

Auf Frage 30. Einen sehr gut erhaltenen Horizontal-Gatter, 120 cm, hat abzugeben: Hans Zuppinger, Bern, Vertreter der Firma Louis Brenta, Brülffel.

Auf Frage 30. Gattersägen liefert L. Sobel, Güterstrasse 219, Basel.

Auf Frage 34. Kleine Bandsägen liefert L. Sobel, Güterstrasse 219, Basel.

Auf Frage 34. Die A.-G. Olma in Olten liefert Bandsägen in allen Grössen.

Auf Frage 34. Gut erhaltene, kleine Bandsäge hat abzugeben: Heinrich Wertheimer, Zimmstrasse 50, Zürich 5.

Auf Frage 34. Die A.-G. der Eisen- und Stahlwerke vorm. Georg Fischer, Werk Maschinenfabrik Rauschenbach, Schaffhausen, liefert Bandsägen jeder Grösse.

Auf Frage 34. Kleine Bandsägen liefert die Maschinen und Eisenwaren A.-G., Zürich 1.

Auf Frage 34. A. Müller & Cie. A.-G., Maschinenfabrik und Eisengießerei in Brugg hat Bandsägen in allen Grössen abzugeben.

Auf Frage 36. A. Müller & Cie. A.-G., Maschinenfabrik und Eisengießerei in Brugg hat Bandsägen-Feil- und Schräntmaschinen, neu und gebraucht, abzugeben.

Auf Frage 36. Die A.-G. Olma in Olten, hat solange Vorrat gebrauchte, gut erhaltene Bandsägen abzugeben und liefert auch Feil- und Schräntmaschinen.

Auf Frage 36. Gebrauchte Bandsäge, Feil- und Schräntmaschine liefert die Maschinen und Eisenwaren A.-G., Zürich 1.

Auf Frage 36. Die A.-G. der Eisen- und Stahlwerke vorm. Georg Fischer, Werk Maschinenfabrik Rauschenbach, Schaffhausen, hat gebrauchte Bandsäge, 800 mm Rollendurchmesser, abzugeben und liefert auch Feil- und Schräntmaschinen.

Auf Frage 36. Gut erhaltene Bandsäge, sowie Feil- und Schräntmaschine hat abzugeben: Heinrich Wertheimer, Zimmstrasse 50, Zürich 5.

Auf Frage 36. Bandsägen-Feil- und Schräntmaschinen hat abzugeben: Paul Deschger, Werkzeuge und Maschinen, Derlifen.

Auf Frage 36. Die A.-G. der Eisen- und Stahlwerke vorm. Georg Fischer, Werk Maschinenfabrik Rauschenbach, Schaffhausen, liefert Bandsägen jeder Grösse, sowie Feil- und Schräntmaschinen.

Auf Frage 37. Lichtaggregate mit Dieselmotor 6 PS, gekuppelt oder getrennt, mit Grundplatte, liefert Ihnen die „Ruhag“, Stampfenbachstrasse 12, Zürich.

Auf Frage 37. Lichtaggregate mit Diesel-Motor kombiniert liefert die Firma Fritz Marti A.-G., Bern.

Auf Frage 37. Licht-Aggregate mit Motor-Antrieb liefert in diversen Grössen die Firma Würgler, Mann & Cie., Zürich-Abzrieden.

Auf Frage 38. Die A.-G. Olma in Olten liefert Baumstammquersägen.

Auf Frage 38. A. Müller & Cie. A.-G., Maschinenfabrik und Eisengießerei in Brugg hat Stammquersägen abzugeben.

Auf Frage 38. Wenden Sie sich an L. Sobel, Güterstrasse 219, Basel.

Auf Frage 38. Die A.-G. der Eisen- und Stahlwerke vorm. Georg Fischer, Werk Maschinenfabrik Rauschenbach, Schaffhausen, liefert Stammquersägen.

Auf Frage 40. Kreuzsupporte liefert L. Sobel, Güterstrasse 219, Basel.

Auf Frage 40. Die A.-G. Olma in Olten hat Kreuzsupporte für Holzdrehbank abzugeben.

Auf Frage 40. Die A.-G. der Eisen- und Stahlwerke vorm. Georg Fischer, Werk Maschinenfabrik Rauschenbach, Schaffhausen, liefert Supportfir.

Auf Frage 42. Blockhalter und schmiedeiserne Riemenscheiben in allen Dimensionen liefern: Maschinen- und Werkzeugfabrik

Auf Frage 42. Zweiteilige Riemenscheiben liefert G. Tschanz, Wagnerei und Holzriemenscheibenfabrik, Zolbrüdt i. G.

Auf Frage 42. Die A.-G. Olma in Olten liefert bewährte Blockhalter, auch Riemenscheiben.

Auf Frage 42. Blockhalter und Riemenscheiben liefert die Maschinen- und Werkzeugfabrik A.-G. vorm. H. Boffart, Reiden (Luzern).

Auf Frage 43. Ketten liefert Paul Deschger, Eisenwaren und Maschinen, Derlifen.

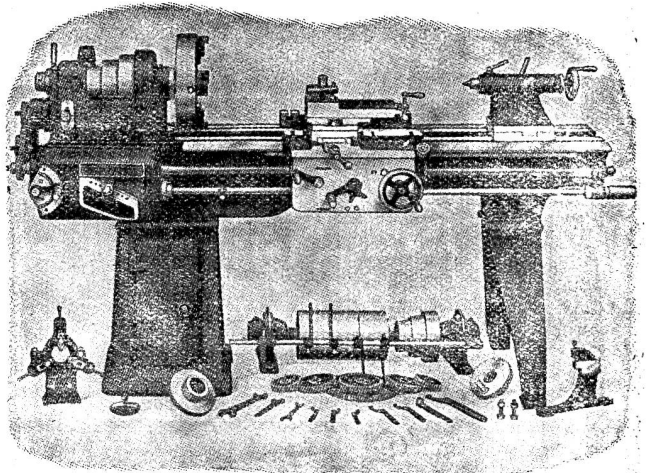
Submissions-Anzeiger.

Eidgenossenschaft. Zimmer-, Spengler- und Dachdeckerarbeiten für die Offiziers- und Mannschaftskaserne in Wallenstadt. Pläne zc. bei der Zeughausverwaltung in Wallenstadt. Offerten mit der Aufschrift „Angebot für Kasernen in Wallenstadt“ bis 25. Februar an die Direktion der eidg. Bauten in Bern.

Schweizer. Bundesbahnen, Kreis II. Sanitäre Installationen im neuen Nebengebäude in Lugano. Pläne zc. ab 17. Februar im Hochbau-Bureau der Bauabteilung im Verwaltungsgebäude der SBB in Luzern (Zimmer 85), sowie beim Bahningenieur in Bellinzona. Planabgabe gegen Bezahlung von 3 Fr. (keine Rückerstattung). Angebote mit Aufschrift „Sanitäre Installationen Lugano“ bis 3. März an die Bauabteilung des Kreises II in Lugano.

Schweizer. Bundesbahnen, Kreis III. Verkauf der Lokomotivremise in Richterswil auf Abbruch, Verlängerung des Daches der Wagenremise und Erstellung eines Unterkunftslokales in der Wagenremise daselbst. Pläne zc. bei der Sektion für den Hochbau im neuen Verwaltungsgebäude, Kasernenstrasse 95 in Zürich, Zimmer 527, und im Stationsbureau in Richterswil. Eingabeformulare können in Zürich bezogen werden. Angebote mit Aufschrift „Verkauf der Lokomotivremise Richterswil und Umbauten in der Wagenremise daselbst“ bis 28. Februar an die Bauabteilung des Kreises III der SBB in Zürich.

808
WERKZEUG-MASCHINEN



W. Wolf, Ingenieur :: vorm. Wolf & Weiss :: Zürich
Lager und Bureau: Brandenbühlstrasse 7.

Schweizer. Bundesbahnen, Kreis III. Zimmer-, Spengler- und Dachdeckerarbeiten, Kiesflebedach, Granitstein- und Kunststeinlieferung für das neue Aufnahmegebäude der Station Ebnet-Kappel. Unterlagen bei der Sektion für Hochbau im Verwaltungsgebäude in Zürich, Kasernenstr. 95, Zimmer 527 (5. Stock), sowie auf dem Stationsbureau Ebnet-Kappel. Eingabeformulare nur bei der Sektion für Hochbau in Zürich. Angebote mit der Aufschrift „Aufnahmegebäude Ebnet-Kappel“ bis 8. März an die Kreisdirektion III in Zürich.

Zürich. Gemeinnützige Bau- und Mietergenossenschaft in Zürich. Rohbauarbeiten der I. Bauetappe für die Überbauung des Areals Zypfstrasse-Bäckerstrasse und Grismannstrasse, umfassend 10 Doppel- und 1 einfaches Mehrfamilienhaus. Erd-, Beton-, Maurer-, armierte Beton-, Steinhauer-, Zimmer-, Spengler- und Dachdeckerarbeiten. Pläne zc. bis 20. Februar, je vormittags 8—11 Uhr bei der Bauleitung, Architekt J. Pfister-Bicault, Theaterstrasse 20. Eingaben mit betr. Aufschrift bis 24. Februar an den Präsidenten der Genossenschaft, C. Müller, Zeughausstrasse 43.

Zürich. Mieterbaugenossenschaft Zürich. 13 Doppel-Mehrfamilienhäuser und 1 einfaches Haus an der Wutschellen- und verl. Nieterstrasse in Zürich-Enge mit 94 Wohnungen und 1 Kindergartenlokal. Gipser-, Glaser- und Malerarbeiten, sanitäre und elektrische Installationen, Jalousie- und Rolladenlieferung. Pläne zc. bis 26. Februar bei der Bauleitung, Witzig & Wegert, Architekten, Sihlstr. 43, Zürich 1. Offerten mit entsprechender Aufschrift bis 1. März an den Präsidenten der Genossenschaft, Dr. C. Wirth, im Eisernen Zeit 12, Zürich 6.

Zürich. Bau des evangelischen Vereinshauses in Rafz. Maurer-, Zimmer-, Schreiner-, Gipser-, Maler- und Spenglerarbeiten, Elektro-, Wasser- und sanitäre Installationen, Zentralheizung. Angebote an Prediger Hofweiler, Rafz.

Zürich. Wohnungs-Neubau für J. Kaufmann, Baumeister, Sorgen. Maurer-, Dachdecker-, Spengler- (sanitäre Anlagen), Maler- und Gipserarbeiten, Zentralheizungen. Formulare beim Bauherrn. Eingabetermin 25. Februar.

Bern. Neue Käseerei Bach b. Oberbalm. Maurer-, Eisenbeton-, Zimmer-, Spengler- und Schreinerarbeiten. Formulare beim Präsidenten, Hr. Zimmermann. Offerten bis 26. Februar abends an denselben.

Bern. Wohnhaus-Neubau mit Scheune für Johann Probst-Pfister, Finsterhennen. Maurer-, Zimmer-, Schreiner-, Spengler- und Dachdeckerarbeiten, elektrische Installationen. Eingaben bis 22. Februar an den Bauherrn. Pläne zc. daselbst.

Luzern. Gemeinde Buttisholz. Erstellung der Wasserversorgung Waisenhaus-Stalten. 500 m Zuleitung in 60 mm Rohr, 440 m Hauptleitung in 125 mm Rohr, ca. 120 m Hofleitung in 100 und 50 mm, Lieferung von mindestens 2 Hydranten und der nötigen Bestandteile, Erstellen eines Reservoirs von 120 m³. Eingaben bis 22. Februar an die Gemeindefanzlei Buttisholz. Auskunft daselbst.

Luzern. Wasserforporation Münster. Pumpenhaus, Hochdruckreservoir 200 m³ in armiertem Beton, Anbau eines Schieberhauses an das bestehende Reservoir, Reservoirarmaturen, Liefern und Legen von gußeisernen Muffenröhren, Kal. 150 und 180 mm, 855 m, Grabarbeiten ca. 860 m. Eingaben mit Aufschrift „Wasserversorgung“ bis 26. Februar an Gemeindevorstand Ropp. Pläne zc. daselbst.

Glarus. Gemeinde-Asyl Schwanden. Schreiner- und Schlosserarbeiten, Beschläglieferung, keram. Wand- und Bodenbeläge, hölzerne Bodenbeläge, Linoleumunterlagshöden. Pläne zc. je von 2—5 Uhr (ausgenommen Samstags) bei der Bauleitung, Architekturbureau S. Leuzinger, Glarus, Oberdorf. Offerten mit der Aufschrift „Gemeinde-Asyl Schwanden“ bis 24. Februar, mittags 12 Uhr, an die Gemeindefanzlei.

Basel. Turnhalle an der Theaterstrasse in Basel. Lieferung und Erstellung der Heizungs- und Warmwasser-Vorbereitungsanlage. Pläne zc. im Bureau des Heizungs-Ingenieurs, Münsterplatz 11, Zimmer 42. Angebote mit Aufschrift „Turnhalle an der Theaterstrasse, Heizung“ bis 7. März, 15 Uhr an das Sekretariat des Baudepartement Basel. Submissionseröffnung gleichzeitig daselbst.

Baselland. Gemeinde Oberdorf. Erstellen einer Wasserleitung an der hinteren Gasse von ca. 220 m Länge. Grabarbeiten, Liefern und Verlegen von 100 mm gußeisernen Normal-Muffenröhren, 1 Heberflurhydrant und der nötigen Formstücke. Eingaben mit Aufschrift „Wasserversorgung“ bis 24. Februar an die Gemeindefanzlei.

St. Gallen. Kleinere Um- und Erweiterungsarbeiten des Hotel „Sternen“ Unterwasser. Grab-, Aus-, Abbruch- und Maurerarbeiten, armerter Beton, Kanalisations-, Zimmer-, Spengler-, Dachdecker-, Gipser- und Glaserarbeiten, Boden- u. Wandbeläge, sanitäre Installationen, Schreinerarbeiten, Beschläglieferung, Schmied- u. Schlosserarbeiten, Zentralheizungs-Installationen, Malerarbeiten, Eingaben bis 25. Februar an W. Kofer, Unterwasser. Pläne zc. daselbst (Tel. Voranmeldung notwendig).

Aargau. Stadt. Bauverwaltung Narau. Bauarbeiten für den Umbau zwischen den Toren, Färber- und Storchengässli. Pläne zc. je vorm. von 9—12 Uhr im Bureau der Bauverwaltung. Offerten mit der Aufschrift „Umbau zwischen den Toren“ bis 24. Februar, abends 5 Uhr, an Stadtkammann Häfzig.

Aargau. Neubau der Taubstummenanstalt Landenhof bei Narau. Erd-, Maurer-, Kanalisations- und Eisenbetonarbeiten, Granit- und Kunststein-Lieferung, Zimmer-, Spengler- und Dachdeckerarbeiten. Konkurrenz für Aargauerfirmen. Pläne zc. vom 18.—21. Februar, je von 14—17 Uhr bei der Bauleitung, A. Wafmer, Architekt, Nenggerstrasse 18, Narau. Eingaben mit Aufschrift „Landenhof“ bis 28. Februar, 18 Uhr an den Präsidenten der Direktion, Heinrich Kern, Herzogstrasse, Narau.

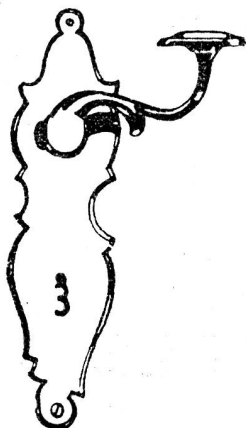
Aargau. Cinema Orient Narau, Obere Vorstadt. Abbruch, Erd-, Maurer-, Eisenbeton-, Kanalisations-, Kunststein-, Bau Schmiede-, Zimmer-, Spengler-, Dachdecker-, Asphalt-, Gipser-, Glaser-, Schreiner-, Schlosser-, Maler- und Tapezierarbeiten, sanitäre und elektrische Installationen, Zentralheizungen, harte Boden- u. Wandplattenbeläge, Holzbodenbeläge, Linoleumlieferung. Pläne zc. vom 17.—21. Februar je von 2—6 Uhr bei P. Giumini, Architekt, Bureau in Reinach. Eingaben mit Aufschrift „Cinema Orient“ bis 25. Februar an P. Giumini, Architekt, Reinach und Zürich.

Vaud. Commune de Sévery. Construction d'un réservoir en béton armé (300 m³) avec appareillage. Conditions chez J. Mermoud, géomètre off., à L'Isle. Offres à M. le syndic de Sévery pour le 1er mars avant midi.

Wallis. Gemeinde St. Niklaus. Umbauarbeiten des bisherigen Schulhauses in St. Niklaus, Ried und Erstellung eines zweiten Stockwerkes daselbst. Pläne zc. auf der Gemeindefanzlei. Eingaben mit Aufschrift „Umbau des Schulhauses in Ried“ bis 28. Februar, abends, an die Gemeindefanzlei.

Valais. Construction de l'Eglise de Ste Thérèse de Lisieux, à Noës. Pierre de taille, tuf, granit et marbre, fourniture de bois de charpente, main-d'œuvre de charpente, fourniture et pose des ardoises, fourniture et pose de la ferblanterie. Plans, etc. chez l'architecte Praz à Sion. Offres au dit pour le 1er mars.

Valais. Reconstruction du bâtiment de J. Farquet à Saxon. Plans, etc. chez l'architecte Gard à Martigny, qui recevra les offres pour le 22 février à midi.



Beschläge

für Bau und Möbel

in erstklassiger Ausführung in allen Stilarten und Farben. Kunstschmiedearbeiten. Verlangen Sie den Hauptkatalog.

F. Bender.

BESCHLÄGE, WERKZEUGE, EISENWAREN

ZÜRICH