

# Submissions-Anzeiger

Objektyp: **Group**

Zeitschrift: **Illustrierte schweizerische Handwerker-Zeitung : unabhängiges Geschäftsblatt der gesamten Meisterschaft aller Handwerke und Gewerbe**

Band (Jahr): **46 (1930)**

Heft 34

PDF erstellt am: **21.07.2024**

## **Nutzungsbedingungen**

Die ETH-Bibliothek ist Anbieterin der digitalisierten Zeitschriften. Sie besitzt keine Urheberrechte an den Inhalten der Zeitschriften. Die Rechte liegen in der Regel bei den Herausgebern.

Die auf der Plattform e-periodica veröffentlichten Dokumente stehen für nicht-kommerzielle Zwecke in Lehre und Forschung sowie für die private Nutzung frei zur Verfügung. Einzelne Dateien oder Ausdrucke aus diesem Angebot können zusammen mit diesen Nutzungsbedingungen und den korrekten Herkunftsbezeichnungen weitergegeben werden.

Das Veröffentlichen von Bildern in Print- und Online-Publikationen ist nur mit vorheriger Genehmigung der Rechteinhaber erlaubt. Die systematische Speicherung von Teilen des elektronischen Angebots auf anderen Servern bedarf ebenfalls des schriftlichen Einverständnisses der Rechteinhaber.

## **Haftungsausschluss**

Alle Angaben erfolgen ohne Gewähr für Vollständigkeit oder Richtigkeit. Es wird keine Haftung übernommen für Schäden durch die Verwendung von Informationen aus diesem Online-Angebot oder durch das Fehlen von Informationen. Dies gilt auch für Inhalte Dritter, die über dieses Angebot zugänglich sind.

Ein Dienst der *ETH-Bibliothek*  
ETH Zürich, Rämistrasse 101, 8092 Zürich, Schweiz, [www.library.ethz.ch](http://www.library.ethz.ch)

<http://www.e-periodica.ch>

# Aus der Praxis — Für die Praxis.

## Fragen.

NB. Verkauf-, Tausch- und Arbeitsgesuche werden unter dieser Rubrik nicht aufgenommen; derartige Anzeigen gehören in den Inseratenteil des Blattes. — Den Fragen, welche „unter Chiffre“ erscheinen sollen, wolle man 50 Cts. in Marken (für Zusendung der Offerten) und wenn die Frage mit Adresse des Fragestellers erscheinen soll, 20 Cts. beilegen. Wenn keine Marken mitgeschickt werden, kann die Frage nicht aufgenommen werden.

496. Wer liefert Schleifsteine in guter Qualität für Schreiner? Offerten an S. Moos, Ilmnau.

497. Wer hätte abzugeben gut erhaltene, zweiteilige, eiserne Riemenscheibe, 60—65 cm Durchmesser, 40 cm breit und 50 mm Bohrung? Offerten an Mech. Zimmerei und Sägerei Märstetten (Thurgau).

498. Wer hätte einen gebrauchten oder neuen Wirtschaftsentilator, sowie etwa 290 m galv. 2" Röhren abzugeben? Offerten unter Chiffre 498 an die Exped.

499. Wer hätte gebrauchtes, gut erhaltenes Wellblech abzugeben? Offerten unter Chiffre 499 an die Exped.

500. Wer liefert schwarzdurchfärbte Eichenfrieze 27 mm? Offerten unter Chiffre 500 an die Exped.

501. Wer hätte 1 gut erhaltene, eichene Haustüre, max. 100 cm Sichtbreite, abzugeben? Offerten unter Chiffre HR 614, postlagernd Zug.

502. Wer hat abzugeben 1 vorderen Rollwagen für Wollgatter mit rechtsseitiger Spindel, Höhe 32 cm, Spur 80 cm, neu oder gebraucht? Offerten an Jos. Eichmann, Sägerei, Goldach (St. Gallen).

503. Wer liefert neuen oder gebrauchten Rohöl-Motor mit Riemenscheibe, ca. 12 PS Leistung? Offerten an J. M. Marx, Baugeschäft, Almens.

504. Wer erstellt Pläne für Holzchalets? Welche Firmen befaßen sich mit der schlüsselfertigen Erstellung solcher Chaletbauten? Offerten unter Chiffre 504 an die Exped.

505. Ich habe im letzten Herbst einen terrassenförmigen Anbau, der mit einer Eisenbetondecke und mit einem begehbaren Asphaltbelag abgedeckt ist, erstellt. Als der Neubau fertig war, zeigten sich bald an den Ecken der Zimmerdecke rufähnliche Schichten. Die Decke und das Mauerwerk ist zurzeit des Anstrichs nicht trocken gewesen. Der Besitzer hat nun diesen Sommer viel gelüftet. Aber trotzdem tritt diese Schicht, welche sich gut abblättern läßt, heute noch immer wieder zum Vorschein. In diesem Neubau befindet sich ein Damensalon, in welchem mehr oder weniger Dampf entwickelt wird. Ist es wohl dieser Dampf, der diese rufähnliche Schicht von der Decke und nun auch von den Wänden loszulösen vermag? Das Mauerwerk ist 25 cm stark. Diesbezügliche Antwort unter Chiffre 505 an die Exped.

506. Wo bezieht man die modernsten, besten Holzwalzmaschinen? Offerten unter Chiffre 506 an die Exped.

507. Was für Hartbelag eignet sich am besten auf bestehenden Beton über zirka 120 m<sup>2</sup> große, offene Willen-Gartenterrasse? Offerten unter Chiffre 507 an die Exped.

508. Wer hätte kleine Bergsäge mietweise für 3—4 Monate abzugeben, wenn möglich mit Motor? Eventuell späterer Kauf. Offerten unter Chiffre 508 an die Exped.

509. Wer hat gut erhaltenen Wollgatter von 50—60 cm Durchgang abzugeben? Eventuell kommt auch neue Maschine in Betracht. Offerten unter Chiffre 509 an die Exped.

510a. Wer hätte 1 gut erhaltene Bandsäge von wenigstens 70 cm Rollendurchmesser abzugeben? b. Wer liefert Blätterführungen hierzu? c. Wer liefert gußeiserne Holzkreisfägen mit verstellbarem Tisch, Kugellager, Ablängvorrichtung? Offerten unter Chiffre 510 an die Exped.

511a. Wer besorgt Reparaturen von Hobelmaschinen an Ort und Stelle? b. Wer liefert Viertistenbeschläge? c. Wer hätte Zinkenapparat, gebraucht, abzugeben? Offerten unter Chiffre 511 an die Exped.

512. Wer liefert verstellbare Rundstabhobellöpfe? Offerten an Theod. Christen, Holzwaren, Stans-Dberdorf.

513. Wer hätte abzugeben 1 Holzdrehbank ohne Untergetell, mit Auflage und Vorrichtung zum Qualdrehen, Qualdgröße mindestens nach einer Richtung 50 cm, sowie 1/2—3/4 PS Drehstrommotor, 360 Volt, 50 Perioden, beides gebraucht, aber gut erhalten? Offerten an „Kunsthandwerk“ Bönigen b. Interlaken.

## Antworten.

Auf Frage 481. Kombinierte Bandsäge mit Rehl- und Bohrvorrichtung liefert Robert Hänni, Holzbearbeitungsmaschinen, Reuzigen (Bern).

Auf Frage 493. Neue und gebrauchte, kombinierte Abricht- und Dickenhobelmaschinen hat abzugeben: Kaspar Brügger, Maschinen und Werkzeuge, Eschenbach (Lucern).

Auf Frage 493. Kombinierte Hobelmaschinen, 600 mm, neu oder gebraucht, liefert H. Hiltbrand, Maschinen und Werkzeuge, Olten.

Auf Frage 493. Die A.-G. der Eisen- und Stahlwerke vormals Georg Fischer, Werk Maschinenfabrik Kaufschbach, Schaffhausen, liefert gebrauchte wie auch neue kombinierte Abricht- und Dickenhobelmaschinen von 600 mm Breite.

Auf Frage 494. Waschmaschinen verschiedener Art liefert die Firma Engler & Cie., Zofingen.

# Submissions-Anzeiger.

**Eidgenossenschaft. Schlosserarbeiten II. Teil** und die innern Verglasungen für den Neubau der Landesbibliothek in Bern. Pläne zc. bei den bauleitenden Architekten, Deschger, Kaufmann & Hostettler, Pavillonweg 12 in Bern, je von 10 Uhr an. Offerten mit der Aufschrift „Angebot für Landesbibliothek“ bis 29. November an die Direktion der eidg. Bauten in Bern.

**Abteilung für den Zugförderungs- und Werkstättenendienst der S B B in Bern.** Lieferung folgender Holzschnittwaren pro 1931:

1. **Eichenlader in Bäumen**, ganz sauber und gerade gewachsene Erdkeime, nur 1. Qualität:

18 mm dick, 4—6 m lang, 30 cm und mehr Durchm.	400 m <sup>3</sup>
24 " " 4—8 " " " " " "	200 "
36 " " 4—8 " " " " " "	1000 "
40 " " 4—8 " " " " " "	1500 "
65 " " 4—8 " " " " " "	300*) "
95 " " 4—8 " " " " " "	100 "
110 " " 4—8 " " " " " "	200 "
115 " " 4—8 " " " " " "	300 "
135 " " 6—10 " " " " " "	100 "
155 " " 6—9 " " " " " "	100 "

\*) Zirka 150 m<sup>3</sup> kann schöne 2. Qualität sein.

2. **Buchenslader in Bäumen**, ganz sauber und gerade gewachsene Erdkeime, nur 1. Qualität:

30 mm dick, 4—6 m lang, 40 cm und mehr Durchm.	100 m <sup>3</sup>
45 " " 4—6 " " " " " "	100 "
55 " " 4—6 " " " " " "	200 "
60 " " 4—6 " " " " " "	100 "
80 " " 4—6 " " " " " "	100 "
85 " " 4—6 " " " " " "	100 "
90 " " 4—6 " " " " " "	100 "

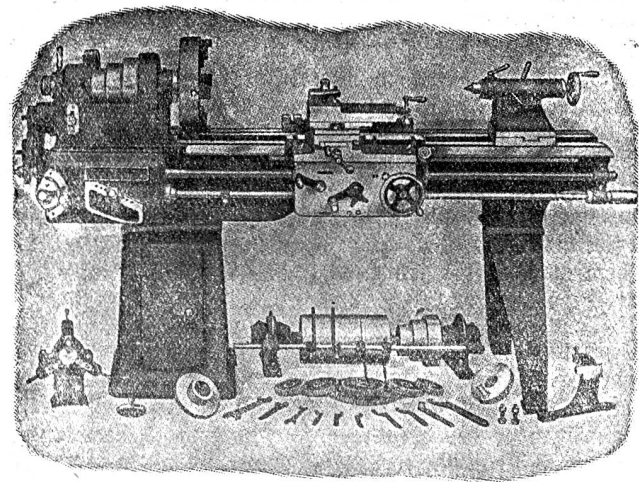
3. **Bappelslader in Bäumen**, ganz sauber und gerade gewachsene Erdkeime, nur 1. Qualität:

120 mm dick, 3,60/4,80 u. 6 m Länge, 50 cm minim. Durchm.	200 m <sup>3</sup>
135 mm dick, 4—6 m lang, 55 Durchm. und mehr	100 m <sup>3</sup>

4. **Almenlader in Bäumen**, ganz sauber und gerade gewachsene Erdkeime:

160 mm dick, 3—5 m lang, 55 cm Durchmesser	20 m <sup>3</sup>
--	-------------------

# WERKZEUG-MASCHINEN



W. Wolf, Ingenieur :: vorm. Wolf & Weiss :: Zürich  
Lager und Bureau: Brandstehenkestrasse 7.

5. **Lindenlatten in Bäumen**, ganz sauber und gerade gewachsene Erdkeime, 1. Qualität:

60 mm dick, 4,80 m lang und mehr, 50 cm Durchm.	100 m <sup>2</sup>
120 " " " " " " " " " " " "	200 " "

6. **Rottannen in Bäumen**, ganz sauber und gerade gewachsene Erdkeime, nur 1. Qualität:

30 mm dick, 4—6 m lang, 40 cm Durchm. und mehr	500 m <sup>2</sup>
36 " " " " " " " " " " " "	400 " "

7. **Hagenbuchen in Bäumen**, ganz sauber und gerade gewachsene Erdkeime, nur 1. Qualität:

100 mm dick, 5—6 m lang, 35 cm Durchmesser und mehr	100 m <sup>2</sup>
70 " " " " " " " " " " " "	200 " "

8. **Eichenlatten in Bäumen**, ganz sauber und gerade gewachsene Erdkeime, nur 1. Qualität:

24 mm dick, 5—6 m lang, 40 cm Durchmesser	200 m <sup>2</sup>
---	--------------------

9. **Föhrenlatten in Bäumen**, ganz sauber und gerade gewachsene Erdkeime, möglichst astrein:

45 mm dick, 3,40 und 5 m lang, 40 cm Durchmesser	150 m <sup>2</sup>
--	--------------------

Lieferungsbestimmungen bei der Werkstätte der S B B in Zürich. Angebote auf das Ganze oder Teillieferungen mit Aufschrift „Angebot für Holzschnittwaren“ bis 29. November an die Abteilung für den Zugförderungs- und Werkstättendienst in Bern. Lieferung franko verzollt Werkstätte S B B Zürich (Station Altstetten/Zürich).

**Chemins de fer fédéraux, 1<sup>er</sup> arrondissement.** Construction d'un bâtiment pour W. C. publics et buanderie à la station de La Tour-de-Peilz. Plans, etc. au bureau N° 66 du bâtiment d'admin. I, Razude, à Lausanne. Offres avec la mention «W. C. La Tour-de-Peilz» à la Direction du 1<sup>er</sup> arrondissement, à Lausanne, pour le 24 novembre.

**Schweizer. Bundesbahnen, Kreis II.** Gipsarbeiten für das Dienstgebäude im neuen Rangierbahnhof Basel (Muttens). Pläne zc. im Hochbaubureau der Bauabteilung im Verwaltungsgebäude der S B B in Luzern (Zimmer Nr. 85), ferner im Bureau der Bauleitung in Basel, Dienstgebäude Ost. Angebote mit der Aufschrift „Gipsarbeiten Dienstgebäude Rangierbahnhof Basel“ bis 1. Dezember an die Kreisdirektion II in Luzern. Öffnung der Offerten am 3. Dezember, 11 Uhr, im Sitzungszimmer des Verwaltungsgebäudes der Kreisdirektion II in Luzern.

**Schweizer. Bundesbahnen, Kreis II.** Sanitäre Installationen, schmiedeiserne Fenster und Holzplasterung (zirca 360 m<sup>2</sup>) für die neue Wagenreparaturwerkstätte in Weiringen. Pläne zc. im Hochbaubureau der Bauabteilung im Verwaltungsgebäude der S B B in Luzern (Zimmer Nr. 85). Planabgabe für die Schlosserarbeiten gegen Bezahlung von Fr. 2.— (keine Rückerstattung). Angebote mit der Aufschrift „Neue Wagenreparaturwerkstätte Weiringen“ bis 25. November an die Bauabteilung des Kreises II in Luzern.

**Zürich.** Doppel-Mehrfamilienhaus in Goldbach-Küssnacht. Kunststein, Zimmer, Dachdecker, Spengler, Gipser, Glaser, Schreiner, Schlosser, Maler, Parkett, Tapezierer- und Umgebungsarbeiten, Plattenbeläge, Jalousie- und Rolladenlieferung, sanitäre und elektrische Installationen, Zentralheizungsanlagen, Linoleum-Unterlagsböden, Linoleum-Beläge, Rolladenlieferung in Eisen, und Türschonervillelieferung. Offerten bis 30. November an A. Ruegg, Baumeister, Küssnacht, Zürichstraße 87.

**Zürich.** 2 Doppel-Zweifamilienhäuser der Bauge nossenschaft „Fuhr“, Wädenswil. Gipser, Glaser, Schlosser und Schreinerarbeiten und Beschläge, Plattenbeläge, Jalousieladenlieferung, Holzböden, sanitäre und elektrische Installation, Maler- und Tapeziererarbeiten. Pläne zc. vom 14. November an bei der Bauleitung, Architekt A. Kölla, Eintrachtstraße 25, Wädenswil. Offerten mit Aufschrift „Fuhr“ bis 24. November 18 Uhr, an den Präsidenten, E. Häuser-Schwarzenbach, „Flora“.

**Zürich.** Firma Geschwister Ziegler & Co., Buchdruckerei in Winterthur „Der Landbote“. Abbruch der Gebäude Affel-Nr. 340, 341 und 342a und b. Formulare zc. im Bureau der Architekten Fritsch, Zangerl & Strüßli, Münggasse Nr. 1, Winterthur. Unterlagen werden keine verhandelt. Eingaben bis 19. November, abends 6 Uhr an die Architekten. Beschäftigung der Gebäude von 10—12 und 2—4 Uhr.

**Schwyz.** Wasserversorgung Küssnacht am Rigi. Arbeiten und Lieferungen für die Kontrolle des Rohrnetzes und der Hauszuleitungen, eventuell für die Neuerstellung des Rohrnetzes in der Kantonsstraße. Pläne zc. bei Baupräsident Alois Seeholzer, Schmiedmeister. Offerten mit Aufschrift „Wasserversorgung“ bis 24. November an den Obgenannten.

**Solothurn.** Gemeinde Olten. Arbeiten und Lieferungen für das Feuerwehrgebäude Hübeli. Schreiner-, Maler- und Schlosserarbeiten, Beschlägelieferung und Plattenbeläge. Pläne zc. bei der Bauleitung, Architekt F. von

Niederhäusern. Offerten mit betr. Aufschrift bis 23. November an das Ammannamt.

**Basel.** Wettsteinschule. Neue Turnhalle und Abwoh nung. Zimmerarbeiten. Pläne zc. im Hochbaubureau, Zimmer Nr. 50, Münsterplatz 11. Offerten mit Aufschrift „Wettsteinschule, Zimmerarbeiten“ bis 3. Dezember, nachmittags 3 Uhr, an das Sekretariat des Baudepartements in Basel. Submissions-eröffnung gleichzeitig daselbst.

**Basel.** Feuerwache Litzelhof, Basel. Neubau für Werkstätten und Magazine. Sanitäre Installationsar beiten. Bauvorschriften im Hochbaubureau, Zimmer Nr. 45, Münsterplatz 11. Offerten mit der Aufschrift „Feuerwache Litzelhof, Sanitäre Installationen“ bis 26. November, nachm. 3 Uhr, an das Sekretariat des Baudepartements. Submissionsöffnung gleichzeitig daselbst.

**Graubünden.** Gemeinde Waltensburg. Bau einer Sennhütte in ihrer Alp Dabens. Pläne zc. beim kant. Kultur-ingenieur und beim Gemeindepräsidenten P. Janzi. Eingaben bis 22. November an den Gemeindevorstand.

**Aargau.** Neubau von Wohnhaus und Scheune für Herrn Burkhart, Wirt, Fribach. Maurer- und Zimmerarbeiten ca. 42 m<sup>2</sup>, Holzlieferung für Gebälk und Bretter (für Heuhall und Schrägböden), Gipsarbeiten. Offerten bis 25. Nov. an den Bauherrn. Pläne zc. daselbst.

## Wasserversorgung Küssnacht a. Rigi. Konkurrenz-Eröffnung.

Die Wasserversorgung Küssnacht eröffnet hiemit Konkurrenz über die nötigen Arbeiten und Lieferungen für die

**Kontrolle des Rohrnetzes und der Hauszuleitungen, eventuell für die Neuerstellung des Rohrnetzes in der Kantonsstraße.**

Pläne und Bauvorschriften liegen bei Herrn Baupräsident Alois Seeholzer, Schmiedmeister zur Einsicht auf, wo auch die Eingabeformulare abgeben werden.

Preisofferten sind bis **Dienstag den 24. November 1930** verschlossen mit der Aufschrift „Wasserversorgung“ an den Obgenannten einzu-reichen. 4958

Luzern, den 12. November 1930.

AA. Die Bauleitung:  
Ingenieurbureau M. Keller-Merz.

## Gesucht 2 Installateure

für sanitäre Anlagen und 2 tüchtige und erfahrene

## Gußrohrleger.

Offerten unter Chiffre K 4986 an die Expedition.

## Buchen-Klotzbretter

30—60 mm stark, Frühjahreinschnitt, haben abzugeben

Simon & Schnabel, Rheinfelden Sägewerk und Holzhandlung.