

**Zeitschrift:** Illustrierte schweizerische Handwerker-Zeitung : unabhängiges Geschäftsblatt der gesamten Meisterschaft aller Handwerke und Gewerbe

**Herausgeber:** Meisterschaft aller Handwerke und Gewerbe

**Band:** 46 (1930)

**Heft:** 46

**Rubrik:** Submissions-Anzeiger

### **Nutzungsbedingungen**

Die ETH-Bibliothek ist die Anbieterin der digitalisierten Zeitschriften. Sie besitzt keine Urheberrechte an den Zeitschriften und ist nicht verantwortlich für deren Inhalte. Die Rechte liegen in der Regel bei den Herausgebern beziehungsweise den externen Rechteinhabern. [Siehe Rechtliche Hinweise.](#)

### **Conditions d'utilisation**

L'ETH Library est le fournisseur des revues numérisées. Elle ne détient aucun droit d'auteur sur les revues et n'est pas responsable de leur contenu. En règle générale, les droits sont détenus par les éditeurs ou les détenteurs de droits externes. [Voir Informations légales.](#)

### **Terms of use**

The ETH Library is the provider of the digitised journals. It does not own any copyrights to the journals and is not responsible for their content. The rights usually lie with the publishers or the external rights holders. [See Legal notice.](#)

**Download PDF:** 02.02.2025

**ETH-Bibliothek Zürich, E-Periodica, <https://www.e-periodica.ch>**

Auf Frage 25. Die A.-G. Olma in Olten liefert Tischkreissägen in allen Größen.

Auf Frage 25. Gebrauchte und fabrikneue Kreissägen liefern A. Müller & Cie. A.-G., Brugg.

Auf Frage 25. Die A.-G. der Eisen- und Stahlwerke vorm. Georg Fischer, Werk Maschinenfabrik Rauschenbach, Schaffhausen, liefert Tischkreissägen.

Auf Frage 30a. Gut erhaltene Fräse-, Kehl- und Langlochbohrmaschinen haben abzugeben: Maschinen & Eisenwaren A.-G., Zürich 1.

Auf Frage 30a und b. Komb. Kreissägen mit Kehl- und Langlochbohrmaschine, sowie vierseitige Hobelmaschinen liefert die A.-G. der Eisen- und Stahlwerke vormals Georg Fischer, Werk Maschinenfabrik Rauschenbach, Schaffhausen.

Auf Frage 30b. Die Maschinen & Eisenwaren A.-G. in Zürich 1 liefert vierseitige Hobelmaschinen.

Auf Frage 30a u. b. Universalmaschinen mit Fräse-, Kehl- und Langlochbohrvorrichtungen, sowie vierseitige Hobelmaschinen, gebraucht oder fabrikneu, liefern A. Müller & Cie. A.-G., Brugg.

Auf Frage 30a und b. Die A.-G. Olma in Olten hat abzugeben: Kreissägen mit Kehl- und Bohreinrichtung, ferner vierseitige Hobelmaschinen in verschiedenen Ausführungen.

Auf Frage 32. Sägeumbauten werden ausgeführt von der Maschinen und Werkzeugfabrik A.-G. vorm. S. Boffart, Meiden.

Auf Frage 32. Die A.-G. Olma in Olten liefert Einsatzgatter-Einrichtungen für einfache Sägegänge.

Auf Frage 35. Dreiseitige Hobel- und Kehlmaschinen liefert die A.-G. der Eisen- und Stahlwerke vormals Georg Fischer, Werk Maschinenfabrik Rauschenbach, Schaffhausen.

Auf Frage 35. Gut erhaltene, dreiseitige Hobelmaschine hat abzugeben: Heinrich Wertheimer, Limmatstraße 50, Zürich 5.

Auf Frage 35. Starke gebrauchte, dreiseitige Hobelmaschine hätte die Maschinen & Eisenwaren A.-G., Zürich 1, abzugeben.

Auf Frage 35. Eine dreiseitige, noch sehr gut erhaltene Hobelmaschine hat abzugeben die Firma A. Müller & Cie. A.-G., Brugg.

Auf Frage 35. Die A.-G. Olma in Olten liefert 3seitige Hobelmaschinen.

## Submissions-Anzeiger.

**Abteilung für den Zugförderungs- und Werkstättenbetrieb der SBB in Bern.** Lieferung folgender Holzschmittwaren pro 1931: Für die Werkstätte Yverdon: Zitta 400 m<sup>3</sup> Lärchenriemen 1. Dual., 150 m<sup>3</sup> Rot- und Weisstannenbretter 2. Dual., 75 m<sup>3</sup> Weisstannenbretter 1. Dual., 281 m<sup>3</sup> Rot- und Weisstannenriemen 2. Dual., 20 m<sup>3</sup> Bappelbretter 1. Dual., 92 m<sup>3</sup> Eichenbretter 1. Dual., 18 m<sup>3</sup> Eichenbretter 1. Dual., 10 m<sup>3</sup> Buchenbretter 1. Dual. Für die Werkstätte Biel: Zitta 31 m<sup>3</sup> Eichenriemen gut trocken 1. Dual., 7 m<sup>3</sup> Eichenant-holz 1. Dual., 40 m<sup>3</sup> Eichenstämme in Bäumen 1. Dual., 55 m<sup>3</sup> Lannenbretter 1. Qualität, 4 m<sup>3</sup> Eichen in Bäumen 1. Qualität. Für die Werkstätte Bellinzona: 200 m<sup>3</sup> Lannenladen in Bäumen 1. und 2. Dual., 3100 Stück Lannenriemen 1. und 2. Dual., 3200 Stück Lärchenriemen 2. Dual., 20 m<sup>3</sup> Eichenbretter 1. Dual., 3250 Stück Eichenriemen 1. Dual., 6 m<sup>3</sup> Buchenschmittwaren 1. Dual., 1 m<sup>3</sup> Hagenduch-Stämmchen, gerade und entündet. Detailverzeichnis zc. bei den betreffenden Werkstätten. Angebote auf Ganze oder Teillieferungen für jede Werkstätte getrennt, mit der Aufschrift „Angebot für Holzschmittwaren“ bis 28. Februar an die Abteilung für den Zugförderungs- und Werkstättenbetrieb in Bern.

**Chemins de fer fédéraux, 1er arrondissement.** Construction d'un bâtiment d'habitation pour le personnel de la sous-station électrique de Neuchâtel, à la station de Vauseyon. Menuiserie extérieure, menuiserie intérieure, serrurerie. Plans, etc. au bureau de construction en gare de Neuchâtel. Remise des plans sur demande au prix de fr. 1.50 pour les menuiseries et de fr. 1.— pour la serrurerie (pas de remboursement). Offres avec la mention „Bâtiment d'habitation, Neuchâtel“ à la Direction du 1er arrondissement à Lausanne pour le 18 février.

**Schweizer. Bundesbahnen, Kreis III.** Badeanlage im Gütergebäude Bahnhof Zürich. Grab-, Maurer- und Verputzarbeiten, Wand- und Bodenplattenbeläge. Pläne zc. bei der Bauabteilung, Sektion für Hochbau, Bureau Nr. 527, 5. Stock des Verwaltungsgebäudes, Kasernenstrasse 97 in Zürich. Angebote mit der Aufschrift „Badeanlage Gütergebäude“ bis 14. Februar an die Bauabteilung des Kreises III in Zürich.

**Schweizer. Bundesbahnen, Kreis III.** Umbau der Aufsätze auf den 7 ersten der alten Bahnhofhalle in Zürich-Hbf. in Oberlichter im Gesamtausmaß von rund 1000 m<sup>2</sup> neue Oberlichter. Pläne zc. bei der Bauabteilung, Sektion für Brückenbau, Bureau Nr. 453, 4. Stock des Verwaltungsgebäudes,

Kasernenstrasse 97, in Zürich. Planabgabe gegen Bezahlung von 5 Fr. (keine Rückerstattung). Angebote mit der Aufschrift „Oberlichter alte Bahnhofhalle Zürich-Hbf.“ bis 28. Februar an die Kreisdirektion III in Zürich.

**Zürich. Gemeinnützige Baugenossenschaft Neubühl, Zürich-Wollishofen.** Maler- u. Tapezierarbeiten, Wand- und Bodenplatten, Linoleumbelag für die Erstellung der 2 ersten Stappen der Werkbundfiedlung in Zürich-Wollishofen, 19 Blöcke, beidseitig der Nibelbadstrasse, mit insgesamt 87 Einfamilienhäusern à 3-6 Zimmer, 31 Stagenwohnungen à 1-5 Zimmer, 1 Kindergarten, 4 Ladenlokale, 8 Garagen. Pläne zc. je von 10-12 und 14-16 Uhr bei der Bauleitung, Claridenstrasse 47, 2. Stock, Zürich. Eingabetermin: 12. Februar, mittags 12 Uhr.

**Zürich. Gemeinnützige Baugenossenschaft „St. Jakob“, Zürich.** 8 Mehrfamilien- und 8 Einfamilienhäuser an der Thujastrasse, Zürich 2. 1. Etappe. Sanitäre Anlagen, elektrische Einrichtungen, Beleuchtung zc., Schloffer- und Malerarbeiten, Linoleumbeläge, Holzfußböden. Formulare zc. je von 10-12 und 4-6 Uhr bei der Bauleitung, Arter & Nisch, Architekten, Falkenstrasse 26. Offerten bis 16. Februar abends an den Präsidenten der Baugenossenschaft, A. Kriemler, Kernstrasse 42.

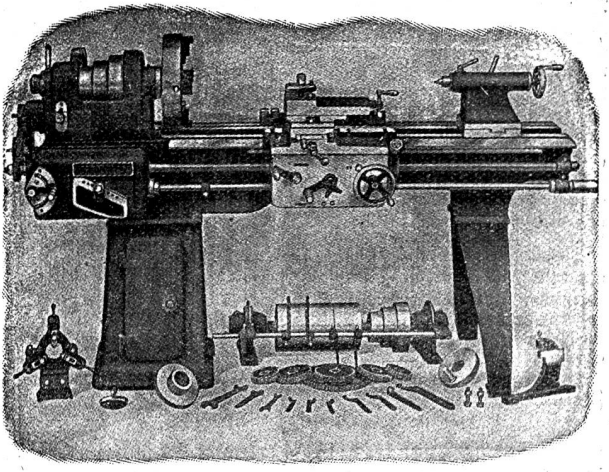
**Zürich. Limmatwerf Wettingen der Stadt Zürich.** Wohnkolonie beim Maschinenhaus in Wettingen. Baugruppe B. Erd-, Maurer-, Eisenbeton-, Kunststein-, Zimmer-, Dachdecker- und Spenglerarbeiten. Pläne zc. je vom mittags 9-11 Uhr, auf dem Projektbureau, Zimmer 119, Amtshaus II, Bahnhofquai 5, Zürich 1. Angebote mit betr. Aufschrift bis 14. Februar an den Vorstand der Industriellen Betriebe der Stadt Zürich. Eröffnung der Angebote am 16. Februar, 16 Uhr, auf der Kanzlei der Industriellen Betriebe, Amtshaus II.

**Zürich. Gemeinnützige Baugenossenschaft Wiedinghof in Zürich** (keine Handwerkerbeteiligung). 24 Mehrfamilienhäuser an der Guggach-, Buchegg-, Langacker- und Spizackerstrasse in Zürich 6. Elektrische und sanitäre Installationen, Fernwärmewasserheizung u. Fernwärmewasser-versorgung. Pläne zc. täglich 8-10 und 2-4 Uhr bei der Bauleitung, J. Schütz, E. Boffhard, Architekten, Sonnenquai 24, Zürich. Offerten bis 16. Februar an die Bauleitung.

**Zürich. Konsumverein Winterthur.** Wohn- und Geschäftshaus im Stadtrain. Erd-, Garten- und Umgebungsarbeiten, Natur- und Kunststein-Lieferung, Maurer-, Eisenbeton-, Zimmer- u. Spenglerarbeiten, Asphaltbedachungen, Zentralheizung, sanitäre Installation, Kanalisation, elektrische Installation. Pläne zc. täglich von 9-12 Uhr bei der Bauleitung, Kellermüller & Hofmann, Architekten, Graben 37, Winterthur. Kein Versand der Unterlagen. Offerten mit Aufschrift „Konsum Stadtrain“ bis 16. Februar, abends 6 Uhr an die Architekten.

**Bern. Wiederaufbau des Hauses für G. Heiniger** auf der Höhe in Franbrunnen. 1. Erd-, Maurer-, 2. Kunst-

## WERKZEUG-MASCHINEN



W. Wolf, Ingenieur :: vorm. Wolf & Weiss :: Zürich  
Lager und Bureau: Brandschenkestrasse 7.

stein-, 3. Zimmer-, 4. Dachdecker-, 5. Spengler-, 6. Gipser- und Malerarbeiten, 7. elektrische und 8. sanitäre Installationen, 9. Saffnerarbeiten. Formulare für Nr. 1-5 vom 7. Februar, Nr. 6-9 vom 13. Februar an bei der Bauleitung, Hs. Lehner, Architekt, Alchenflüh. Pläne zc. daselbst. Eingaben für Nr. 1-5 bis 14. Februar und für die übrigen bis 20. Februar an den Bauherrn.

**Bern.** Neubau des Bauernhauses Fräul. G. Otti, in Oberwil. Erd-, Maurer-, Zimmer-, Spengler- und Dachdeckerarbeiten. Pläne zc. bei Fräul. Otti und bei Fr. Wyß, Architekt in Lyß. Offerten bis 21. Februar abends an Fräul. Otti.

**Schwyz.** Landwirtschaftl. Genossenschaft Einsiedeln. Schweinestall-Neubau. Erd-, Maurer-, Zimmer-, Spengler-, Dachdecker-, Glaser-, Schreiner-, Schlosser- u. Malerarbeiten, Fensterladenlieferungen, elektrische Installationen, Wasserinstallationen. Pläne zc. im Bureau der landw. Genossenschaft in Einsiedeln. Eingaben bis 14. Februar, mittags, an die Landw. Bauberatungstelle Zürich 4, Magazingasse 6.

**Fribourg.** Nouveau garages des Ponts et Chaussées, à Fribourg. Terrassements, maçonnerie et béton armé, appareillage et installations sanitaires, chauffage central, parquets, planchers sapin, planchers sans joint, linoleums, pierre artificielle, gypserie et peinture. Plans, etc. au bureau du Département des Bâtiments, N° 38, 3e étage de la chancellerie, à Fribourg. Offres avec la mention «Soumission pour les travaux de ... pour le garage des Ponts et Chaussées» au bureau de la Direction des Travaux publics, N° 41, Chancellerie, pour le 16 février à 16 heures (heure d'ouverture des offres).

**Solothurn.** Kinderheim Allerheiligenberg. Schreinerarbeiten, Beschläge zu den Schreinerarbeiten, Malerarbeiten. Pläne zc. bei der Bauleitung, A. von Arg und W. Real, Archt., Olten. Offerten mit Aufschrift „Eingabe für Kinderheim Allerheiligenberg“ bis 14. Februar an Regierungsrat Ferd. von Arg, Rathaus, Solothurn.

**Basel.** Gottesacker am Hörnli, Basel. Sanitäre Installationen und Lieferung der Apparate zu den beiden Eingangsgebäuden. Unterlagen bei der Bauleitung in Riehen. Offerten mit der Aufschrift „Gottesacker am Hörnli, Sanitäre Installationen und Lieferung der Apparate“ bis 13. Februar, nachmittags 3 Uhr, an das Sekretariat des Baudepartements in Basel. Submissionseröffnung gleichzeitig daselbst.

**St. Gallen.** Lehrerseminar Marienberg, Rorschach. An- und Umbau des Stübliwegs. Maurerarbeiten. Pläne zc. bis 13. Februar, jeweils vormittags 10-12 Uhr und nachmittags 2-4 Uhr (Samstag nachmittags ausgenommen) auf dem Bureau des Kantonsbauamtes (Zimmer Nr. 90 im Regierungsgebäude) in St. Gallen. Offerten mit Aufschrift „Lehrerseminar Maurerarbeiten“ bis 14. Februar, abends an das Kantonsbauamt in St. Gallen.

**St. Gallen.** Neue Scheune und Stallbaute für J. Saltner, zur „Post“, Frümfen (Rheintal). Erd-, Maurer-, Kanalisations-, Kunststein-, Zimmer-, Spengler-, Dachdecker-, Glaser- und Schreinerarbeiten, Fensterladenlieferung, Malerarbeiten. Pläne zc. beim Bauherrn. Auskunft durch die Bauleitung am 14. Februar, vormittags 11 Uhr bis nachmittags 4 Uhr. Eingabetermin: 18. Februar.

**Aargau.** Gemeinde Ennetbaden. Erstellung eines Reservoirs in arm. Beton mit 2x150 m<sup>3</sup> Inhalt, mit angebaute Schieberkammer, sowie Rohrarmaturen. Formulare auf der Gemeinderatskanzlei. Eingaben mit Aufschrift „Wasserversorgung“ bis 21. Februar an G. Zollinger, Präsident der Wasserversorgungskommission Ennetbaden.

**Aargau.** Umbau des 2. Stockes des Arbeiterschulhauses in Wohlen. Maurer-, Parkett- und Malerarbeiten, Eisenkonstruktionen, sanitäre und elektrische Installationen. Pläne zc. je von 10-12 Uhr bei der Bauleitung, Ad. Güttinger, Architekt, Wohlen. Eingaben mit der Aufschrift „Umbau Arbeiterschulhaus“ bis 15. Februar an den Gemeinderat.

**Aargau.** Gemeinde Wohlen. Kanalisation im Saldenquartier. 2 Baulose. Bau los 1: Leitungsgraben ca. 450 m, Zementrohrleitungen 30 und 40 cm Durchm. 450 m, 7 Kontrollschächte. Bau los 2: Leitungsgraben ca. 400 m, Zementrohrleitungen 20-50 cm Durchm. 400 m, 4 Kontrollschächte. Pläne zc. bei der Bauverwaltung. Offerten mit der Aufschrift „Saldenkanalisation“ bis 16. Februar, mittags 12 Uhr, an den Gemeinderat.

**Aargau.** Gemeinde Ober-Siggenthal. Verlegung einer Quellsleitung in Gussrohren 125, 100 und 75 mm, total ca. 1000 m. Pläne zc. auf der Gemeinderatskanzlei. Offerten mit Aufschrift „Installationsarbeiten“ bis 18. Februar an Gemeindeammann R. Meier.

**Aargau.** Wasserversorgung Kaiserstuhl. Pumpenhaus, Reservoir 400 m<sup>3</sup> in armiertem Beton, Reservoirarmaturen, Gussleitungen (Schweizerfabrikat) 1552 m, Kaliber

150-75 mm, Formstücke, Schieber und Hydranten, Rohrleitungsgraben 1552 m, Hauszuleitungen. Pläne zc. auf der Gemeinderatskanzlei. Offerten mit der Aufschrift „Offerte für die Wasserversorgung“ bis 13. Februar an den Gemeinderat.

**Thurgau.** Stall- und Scheunenneubau von Landwirt Zurbuchen, Opfershofen bei Sulgen. Erd-, Maurer-, armierte Beton-, Zimmer-, Spengler-, Dachdecker- u. Glaserarbeiten. Pläne zc. bei der Bauleitung, Landw. Bauamt des Schweiz. Bauernverbandes, Bureau Bottighofen. Eingaben bis 15. Februar an die Bauleitung.

**Thurgau.** Stall- und Scheunenneubau von Frau Witwe Merz zum „Röbli“, Oberhofen-Lengwil. Erd-, Maurer-, arm. Beton-, Zimmer-, Dachdecker- und Spenglerarbeiten, elektrische Installationen. Pläne zc. bei der Bauleitung, Landw. Bauamt, Bureau Bottighofen. Offerten bis 15. Februar an die Bauleitung.

**Vaud.** Commune de Corcelles p. Payerne. Prolongement du réseau d'hydrants dès le village à la Tuilerie Morandi, environ 1900 m, 150 et 120 mm  $\varnothing$  (tuyaux fonte fournis par la commune). Dossier au greffe municipal. Soumissions à M. le syndic pour le 14 février à 18 h.

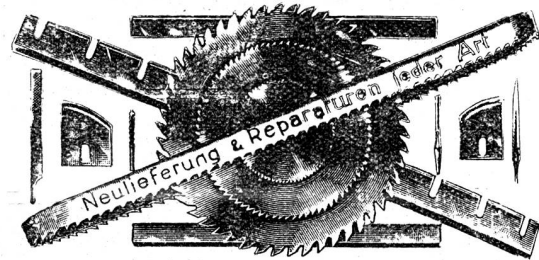
**Valais.** Ville de Sion. Bâtiment de service, à Montana-Station. Charpente, couverture, ferblanterie, installations sanitaire, chauffage central, gypserie, peinture, menuiserie, volets à rouleau, carrelage, serrurerie, parqueterie, lino et sous-lino. Plans, etc. chez l'architecte Burgener, Sierre. Offres avec la mention «Soumission pour bâtiment de Service, à Montana» au président de la Ville de Sion, pour le 16 février.

## Albert Meier, Spezialwerkstatt, Zürich 3

Birmensdorferstraße 193

[214]

Telephon 35.



Sofort abzugeben: 24, 30, 45 mm  
abgekantete Bretter

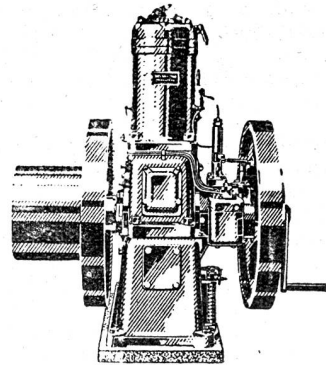
20 bis 40 cm Breite.

Alb. Fretz, Säge, Kloten (Zürich).

417

# Klein-Diesel

## Weber



Sofort  
kalt anlaufend

Weber & Co., Uster  
Motorenfabrik

480