

Submissions-Anzeiger

Objektyp: **Group**

Zeitschrift: **Illustrierte schweizerische Handwerker-Zeitung : unabhängiges Geschäftsblatt der gesamten Meisterschaft aller Handwerke und Gewerbe**

Band (Jahr): **46 (1930)**

Heft 12

PDF erstellt am: **21.07.2024**

Nutzungsbedingungen

Die ETH-Bibliothek ist Anbieterin der digitalisierten Zeitschriften. Sie besitzt keine Urheberrechte an den Inhalten der Zeitschriften. Die Rechte liegen in der Regel bei den Herausgebern.

Die auf der Plattform e-periodica veröffentlichten Dokumente stehen für nicht-kommerzielle Zwecke in Lehre und Forschung sowie für die private Nutzung frei zur Verfügung. Einzelne Dateien oder Ausdrucke aus diesem Angebot können zusammen mit diesen Nutzungsbedingungen und den korrekten Herkunftsbezeichnungen weitergegeben werden.

Das Veröffentlichen von Bildern in Print- und Online-Publikationen ist nur mit vorheriger Genehmigung der Rechteinhaber erlaubt. Die systematische Speicherung von Teilen des elektronischen Angebots auf anderen Servern bedarf ebenfalls des schriftlichen Einverständnisses der Rechteinhaber.

Haftungsausschluss

Alle Angaben erfolgen ohne Gewähr für Vollständigkeit oder Richtigkeit. Es wird keine Haftung übernommen für Schäden durch die Verwendung von Informationen aus diesem Online-Angebot oder durch das Fehlen von Informationen. Dies gilt auch für Inhalte Dritter, die über dieses Angebot zugänglich sind.

Ein Dienst der *ETH-Bibliothek*
ETH Zürich, Rämistrasse 101, 8092 Zürich, Schweiz, www.library.ethz.ch

<http://www.e-periodica.ch>

Burri J., Dr., Die Unternehmung. Einführung in die allgemeine Betriebswirtschaftslehre auf Grund des betrieblichen Rechnungswesens. Zum Gebrauch an höheren Lehranstalten, sowie zum Selbstunterricht für Techniker, Juristen, Beamte und Kaufleute. 2. Auflage. Umfang 139 Seiten. Zürich 1930. Schulthess & Co. Preis Fr. 4.60.

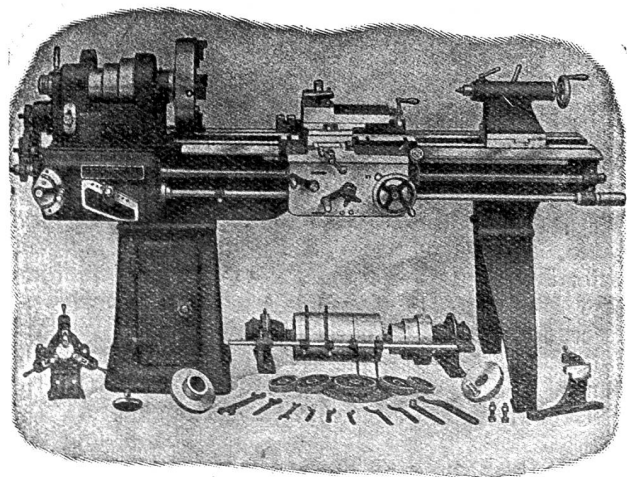
Dieses Buch ist zunächst für den Techniker, Beamten und Juristen bestimmt, der sich über geschäftliche Dinge orientieren will. Technische und kommerzielle Lehranstalten werden es mit Vorteil ihrem Unterricht in Buchhaltung, Bilanzkunde, Kalkulation zu Grunde legen. Auch dem praktischen Kaufmann wie dem Handelsfachlehrer bietet es eine neuartige Betrachtung der geschäftlichen Vorgänge.

Ausgehend von dem Begriffe der Unternehmung werden die Gesetzmäßigkeiten des betriebswirtschaftlichen Prozesses auf Grund der Buchhaltung und Bilanz herausgearbeitet und eine knappe Einführung in die doppelte Buchhaltung, die Bilanzkunde, die Bewertung und Finanzierung und die Unternehmungsformen gegeben. Der Bank- und Zahlungsverkehr wird soweit behandelt, als es zum Verständnis der Buchhaltungspraxis notwendig erscheint. Musterbeispiele und Aufgabenmaterial sind für den Schulgebrauch wie für den Selbstunterricht berechnet.

Durchwegs wird, unter Verzicht auf alles irgendwie Entbehrliche, das Allgemeingültige herausgehoben mit der Absicht, das betriebswirtschaftliche Denken zu entwickeln und zu schärfen, so namentlich auch im letzten Kapitel über Rentabilität und Kalkulation.

Jeder kann werben! Eine interessante Sonderschau zur Propaganda des Handwerksmeisters. Das Handwerk stand bisher abseits von den Wegen zeitgemäßer Kundengewinnung; doch setzt sich jetzt die Erkenntnis, daß auch der Handwerksmeister die Werbetrommel rühren muß, um neue Aufträge zu bekommen, immer mehr durch. Um dem Handwerksmeister die schwierige Werbearbeit zu erleichtern, und um ihm einen Überblick über die für ihn geeigneten Werbemittel und -maßnahmen zu geben, wird im Rahmen der Messe gelegentlich der Leipziger Herbstmesse (31. August bis 5. September) eine Sonderschau unter dem Motto: „Jeder kann werben!“ veranstaltet werden, in der Entwürfe für Werbetafeln, Werbeblätter, Anzeigen usw. gezeigt werden.

WERKZEUG-MASCHINEN



W. Wolf, Ingenieur :: vorm. Wolf & Weiss :: Zürich
Lager und Bureau: Brandschenkestrasse 7.

Aus der Praxis. — Für die Praxis.

Fragen.

AB. Verkauf, Tausch und Arbeitsgesuche werden unter diese Rubrik nicht aufgenommen; derartige Anzeigen gehören in den Inseratenteil des Blattes. — Den Fragen, welche „unter Chiffre“ erscheinen sollen, wolle man 50 Cts. in Marken (für Zusendung der Offerten) und wenn die Frage mit Adresse des Fragestellers erscheinen soll, 20 Cts. beilegen. **Man keine Marken mitgeschickt werden, kann die Frage nicht aufgenommen werden.**

255. Wer hat gebrauchte, aber gut erhaltene, starke Rehlmaschine mit nötigem Werkzeug abzugeben? Offerten unter Chiffre 255 an die Exped.

256. Wer liefert Handstanzen (Zangenstanzen) für Gattersägenblätter? Offerten unter Chiffre 256 an die Exped.

257. Wer hat abzugeben gebrauchte, gut erhaltene, schmiedeeiserne Muffen 2", schwarz? Offerten unter Chiffre 257 an die Expedition.

258. Wer hat gebrauchte oder neue Baubaracke in Holz- oder Blechausführung abzugeben? Angebote unter Chiffre 258 an die Exped.

Antworten.

Auf Frage 242. Gerüstträger, neu und gebraucht, haben abzugeben, event. auch in Miete: C. Nievergelt & Cie., Zürich, Obmannamtsgasse 15.

Auf Frage 254. Ablängsägen für Baumstämme liefert A. Müller & Cie. A.-G., Brugg (Aargau).

Auf Frage 254. Die A.-G. Olma in Olten hat Ablängsägen für Baumstämme abzugeben.

Auf Frage 254. Die A.-G. der Eisen- und Stahlwerke vorm. Georg Fischer, Werk Maschinenfabrik Rauschenbach, Schaffhausen, liefert Ablängketten Sägen in allen Größen.

Submissions-Anzeiger.

Chemins de fer fédéraux, 1er arrondissement. 3e période de construction du nouveau bâtiment aux voyageurs de Genève-Cornavin. Installation des conduites électriques à fort courant, lumière et force motrice. Plans, etc. au bureau de construction de la gare, rue de Lausanne N° 11, à Genève. Renseignements complémentaires au Service des installations électriques C F F I, bureau N° 148, Razude, à Lausanne. Offres avec la mention «Bâtiment aux voyageurs de Genève-Cornavin, conduites électriques pour lumière et force motrice» à la Direction du 1er arrondissement, à Lausanne, pour le 23 juin.

Schweizer. Bundesbahnen, Kreis II. Maurer, Verputz- und Schreinerarbeiten für den Einbau von Bureau im Zoll-Schuppen III im Bahnhof Chiasso. Pläne zc. im Hochbau-bureau der Bauabteilung im Verwaltungsgebäude der S B B in Luzern (Zimmer Nr. 85) und im Bureau der Bauleitung in Chiasso. Abgabe der Pläne gegen Bezahlung von 2 Fr. (keine Rückerstattung). Angebote mit Aufschrift „Bureaubauten im Bahnhof Chiasso“ bis 23. Juni an die Bauabteilung des Kreises II in Luzern.

Schweizer. Bundesbahnen, Kreis II. Schreinerarbeiten für die Umbauten im Aufnahmgebäude in Lenzburg. Pläne zc. im Hochbau-bureau der Bauabteilung im Verwaltungsgebäude der S B B in Luzern (Zimmer Nr. 85). Pläne gegen Bezahlung von 2 Fr. (keine Rückerstattung). Offerten mit Aufschrift „Umbau Aufnahmgebäude Lenzburg S B B Schreinerarbeiten“ bis 21. Juni an die Bauabteilung des Kreises II, Luzern.

Schweiz. Bundesbahnen, Kreis III. Maurer-, Betonierungs- und Abdichtungsarbeiten zum Ersatz der eisernen Bogenbrücke über den Nabach bei Uster km 79,800 der Strecke Wallisellen-Rapperswil durch eine Decke aus einbetonierten Trägern. Abbruch von altem Mauerwerk ca. 30 m³, neues Betonmauerwerk mit und ohne Runderseineinlagen ca. 60 m³, wasserdichte Abdeckungen ca. 80 m². Pläne zc. bei der Sektion für Brückenbau der Bauabteilung, Bureau Nr. 453, 4. Stock des Verwaltungsgebäudes, Kasernenstrasse 97, Zürich. Planabgabe gegen Bezahlung von 5 Fr. (keine Rückerstattung). Angebote mit Aufschrift „Nabachbrücke bei Uster“ bis 30. Juni an die Kreisdirection III in Zürich.

Schweizer. Bundesbahnen, Kreis III. Umbau und Ergänzung der Oberlichter auf der Bahnhofshalle in St. Gallen. Vorausmaß der neuen Oberlichter rund 1360 m². Pläne zc. bei der Sektion für Brückenbau der Bauabteilung, Bureau Nr. 453, IV. Stock des Verwaltungsgebäudes, Kasernenstrasse Nr. 97 in Zürich. Planabgabe gegen Bezahlung von Fr. 5 (keine Rückerstattung). Angebote mit Aufschrift „Oberlichter Bahnhof-

halle St. Gallen" bis 30. Juni an die Bauabteilung des Kreises III in Zürich. Öffnung der Angebote am 2. Juli, 11 Uhr, im Verwaltungsgebäude, Kasernenstrasse Nr. 95, Zimmer 307, 3. Stock.

Schweizer Bundesbahnen, Kreis III. Verlegung der Speiseanstalt im Hauptbahnhof Zürich. Teilweisen Abbruch des Gütergebäudes, Ausführung der Zentralheizung, der Boden- und Wandplattenbeläge, der Linoleumbeläge. Pläne zc. bei der Sektion für Hochbau der Bauabteilung, Bureau Nr. 527, 5. Stock des Verwaltungsgebäudes, Kasernenstrasse 97 in Zürich. Angebote mit Aufschrift „Speiseanstalt Bahnhof Zürich“ bis 5. Juli an die Bauabteilung des Kreises III in Zürich.

Zürich. Elektrizitätswerk der Stadt Zürich. Malerarbeiten an den Gittermasten der Hochspannungsleitung Samstagern-Bachgaden. Bedingnishefte beim EWZ, Amtshaus II, 3. Etage, Zimmer Nr. 141. Angebote mit Aufschrift „Malerarbeiten an der Leitung Samstagern-Bachgaden“ bis 21. Juni an den Bauvorstand II der Stadt Zürich. Eröffnung der Angebote am 23. Juni, 14¹/₂ Uhr, auf der Baukanzlei II, Amtshaus II, 2. Etage.

Zürich. Gemeinnützige Baugenossenschaft Neubühl, Zürich. Steinhauer-, Zimmer- (Treppen), Spengler- und Gipfelerarbeiten, sowie die Flachbedachungen für die Erstellung der 2 ersten Stappen der Werfbundfiedelung in Woltschhofen-Zürich, 19 Blöcke umfassend, beidseitig der Mittelbadstrasse mit insgesamt: 87 Einfamilienhäusern à 3-6 Zimmer, 31 Stagenwohnungen à 1-5 Zimmer, 1 Kindergarten, 4 Ladenlokale, 8 Garagen. Pläne zc. je von 10-12 und 14 bis 16 Uhr bei der Bauleitung, Claridenstrasse 47, 2. Stock, Zürich. Eingabetermin 23. Juni.

Zürich. Volkshaus-Neubau in Derlikon. Schreinerarbeiten. Keine finanzielle Verpflichtungen für die Unternehmer. Pläne zc. bei Karl Scheer, Architekt, Friedheimstrasse 3, Derlikon. Offerten mit der Aufschrift „Schreinerarbeiten Volkshaus“ bis 23. Juni an Otto Hauser, Präsident der Baukommission, Zürichstrasse 18, Derlikon.

Zürich. Gemeinde Stallikon. Erstellung von zwei Feuerwehrlern (1 in Dägerst, 1 in Vorder-Buchenegg). Grab-, Eisenbeton- und Schlofferarbeiten. Pläne zc. beim Gemeindepräsidenten, F. Böhli, Stallikon. Offerten mit Aufschrift der betr. Arbeiten bis 26. Juni an den Gemeinderat.

Bern. Direktion der Städt. Straßenbahnen, Bern. Sanitäre Installationen und Boden- und Wandplattenarbeiten zum neuen Stationsgebäude auf dem Bubenbergplatz der städt. Straßenbahnen. (Konkurrenz unter den städt. Unternehmern). Pläne zc. bei der Bauleitung, Architekt G. Walmer, Krangasse 81, Bern. Eingaben mit Aufschrift „Stationsgebäude Bubenbergplatz“ bis 30. Juni, abends 6 Uhr, an die Direktion der städt. Straßenbahnen, Eigerplatz 3.

Bern. Renovationsarbeiten im Schulhause zu Dittingen. Gipfer-, Schreiner- und Malerarbeiten. Schriftliche Offerten bis 20. Juni an Gemeindepräsident Schmidlin. Nähere Auskunft daselbst.

Bern. Schulhaus-Um- und Ausbau, Wargen. Erd-, Maurer-, Zimmer-, Dachdecker- und Spenglerarbeiten mit sanitären Installationen. Pläne zc. beim Präsidenten, F. Schuler, Wargen, sowie bei Fr. Wyß, Architekt, Wyß. Eingaben bis 20. Juni abends an Ersteren.

Berne. Commune de Monible. Construction d'une buanderie-remise. Terrassements, bétonnage, maçonnerie en briques, menuiserie, charpente et couverture en tuiles. Offres à la mairie pour le 25 juin. Conditions chez la dite.

Obwalden. Renovation der Dorfkapelle in Lungern. Maurer- (hauptsächlich Verputzarbeiten), Spengler- und Dachdeckerarbeiten. Eingaben bis 20. Juni an Gemeindepräsident Imfeld. Formulare daselbst.

Solothurn. Gemeinde Hauenstein-Tenthal. Neues Schulhaus. Sämtliche Arbeiten gesamt und pauschal. Pläne zc. bei W. Beyer, Präsident der Baukommission. Eingaben mit Aufschrift „Schulhausbau“ bis 30. Juni, abends 6 Uhr an die Bauleitung, W. Wenger, Ingenieur, Käufelfingen.

Basel. Schulhaus Burgstrasse, Niesen. Erweiterung. Neuere Schreinerarbeiten. Pläne zc. im Hochbau-bureau, Zimmer Nr. 45, Münsterplatz 11. Offerten mit der Aufschrift „Schulhaus Burgstrasse, Niesen, Schreinerarbeiten“ bis 27. Juni, nachm. 3 Uhr, an das Sekretariat des Baudepartements, Basel. Submissionsöffnung gleichzeitig daselbst.

Thurgau. Thurgauisches kantonales Laboratorium in Frauenfeld. An- und Umbauten. Erd-, Maurer-

und Steinhauerarbeiten (Natursandstein und Kunststein), Eisenlieferung und Schlofferarbeit, Zimmer- und Bedachungsarbeiten (Ziegel und Asphalt), Spenglerarbeiten, Heiz- und Warmwasserbereitungsanlage. Pläne zc. bei der Bauleitung, Architekten Kaufmann & Freymuth in Frauenfeld. Offerten mit der Aufschrift „Kant. Laboratorium“, für die Bauarbeiten bis 14. Juni, für die Heizanlage bis 12. Juli an das kant. Baudepartement in Frauenfeld.

Valais. Commune de Sion. Construction d'une cabine maçonnée pour transformateur, à St-Georges. Plans, etc. au bureau des Services Industriels. Offres avec la mention «Cabine transformatrice» au dit bureau pour le 27 juin.

Geschäftshaus

für

Malec

Schlosser

Velomechaniker

In bedeutender Ortschaft des Kantons Aargau ist ein neues, gut gelegenes

Geschäftshaus

zu verkaufen. Grosse Werkstätte mit Nebenraum, Waschküche, Schopfanbau, Keller, Küche, schöne 4 Zimmerwohnung und grossem Estrich. Kaufpreis Fr. 23,000.

Offerten unter Chiffre 2974 an die Expedition. [OF1852R]

Keine Konkurrenz am Platze!

*Hinweg mit Tink' u. Feder
mit „Erika“ schreibt jeder*

„ERIKA“ ist die Königin der Klein-Schreibmaschinen. Sie ist konkurrenzlos in Qualität und Leistung, besitzt alle Vorzüge einer grossen Büro-Maschine, kostet also nur Fr. 375.-. Auf Wunsch bequeme Monatsraten. Verlangen Sie den ausführlichen Gratisprospekt vom Generalvertreter 308

W. Häusler-Zepf, Olten.

Umstände halber sofort zu verkaufen

eine gut eingerichtete

mech. Schreinerei u. Glaserei

in nächster Nähe Zürich. 1¹/₂ Juch. Obstgarten und Gemüseland, Haus.

Offerten unter Chiffre G 2829 an die Expedition.

Zu verkaufen

2 Waggon trockene

Tannen-Klotzbretter

I.-III. Klasse, meist große Bäume.

J. Knechtli
Speicherschwendi 2870
bei St. Gallen.

Zu kaufen gesucht

Rentables

Zimmereigenschaft

eventuell Sägerei wenn passend für Zimmermeister. (Osischweiz bevorzugt).

Ausführliche Offerten sub Chiffre Z 2871 an die Expedition.

Zu verkaufen

wegen Nichtgebrauch, eine kombinierte

Hobelmaschine

53 cm Hobelbreite.

Offerten an

Josef Stalder

Kirchfeld Emmen (Lz.). [2840]

Junger, solider

Bauschreiner

möchte sich als Säger in gutgehender Sägerei ausbilden. Hat schon 1 Jahr mit Vollgang gearbeitet. Auf Hobelmaschine u. Präse bewandert. Lohn nach Uebereinkunft.

Herm. Binkert, Schreiner
Leuggern (Aarg.). [2827]

Bei event. Doppelsendungen bitten wir zu reklamieren, um unnötige Kosten zu vermeiden. Die Expedition.