

Zeitschrift: Illustrierte schweizerische Handwerker-Zeitung : unabhängiges Geschäftsblatt der gesamten Meisterschaft aller Handwerke und Gewerbe

Herausgeber: Meisterschaft aller Handwerke und Gewerbe

Band: 47-48 (1931)

Heft: 38

Rubrik: Submissions-Anzeiger

Nutzungsbedingungen

Die ETH-Bibliothek ist die Anbieterin der digitalisierten Zeitschriften. Sie besitzt keine Urheberrechte an den Zeitschriften und ist nicht verantwortlich für deren Inhalte. Die Rechte liegen in der Regel bei den Herausgebern beziehungsweise den externen Rechteinhabern. [Siehe Rechtliche Hinweise.](#)

Conditions d'utilisation

L'ETH Library est le fournisseur des revues numérisées. Elle ne détient aucun droit d'auteur sur les revues et n'est pas responsable de leur contenu. En règle générale, les droits sont détenus par les éditeurs ou les détenteurs de droits externes. [Voir Informations légales.](#)

Terms of use

The ETH Library is the provider of the digitised journals. It does not own any copyrights to the journals and is not responsible for their content. The rights usually lie with the publishers or the external rights holders. [See Legal notice.](#)

Download PDF: 22.01.2025

ETH-Bibliothek Zürich, E-Periodica, <https://www.e-periodica.ch>

über 100 Seiten Text und viele ein- und buntfarbige Abbildungen vom Verlag Georg Westermann, Braunschweig, kostenlos verlangen.

Aus der Praxis — Für die Praxis. Fragen.

NB. **Verkaufs-, Tausch- und Arbeitsgesuche** werden unter dieser Rubrik **nicht aufgenommen**; derartige Anzeigen gehören in den **Inseratenteil** des Blattes. — Den Fragen, welche „**unter Chiffre**“ erscheinen sollen, wolle man **50 Cts.** in Marken (für Zusendung der Offerten) und wenn die Frage mit Adresse des Fragestellers erscheinen soll, **20 Cts.** beilegen. **Wenn keine Marken mitgeschickt werden, kann die Frage nicht aufgenommen werden.**

475. Wer hat abzugeben Wellblech, 2,50 m lang, 1 und 1,50 m breit, 40 m²? Offerten an Adolf Wicki, Sägerei und Holzwerk, Badschachen, Schüpfheim.

476. Wer liefert Hochdruck-Zentrifugalpumpe für ein Strahlrohr? Offerten unter Chiffre 476 an die Exped.

477. Wer liefert Schleifsteine, 450—1000 mm Durchm., 50—100 mm Breite, dazu Wellen mit Kugel- oder Fetflager, Flanschen mit Mutter, mit 1 Riemenscheibe, 200×60×30 mm, event. Wellen ohne Stein? Offerten unter Chiffre 477 an die Exped.

478. Wer hätte abzugeben 1 ältere, noch gut erhaltene Fuchsschwanzsäge, eventuell mit Geleise? Offerten unter Chiffre 478 an die Exped.

479. Wer hätte 1 gebrauchte Bandsäge mit ca. 600 mm Rollendurchmesser abzugeben? Offerten an J. Thurnheer, b. „Schäfli“, Berneck (St. Gallen).

480. Wer liefert Normalien vom Verbrauch von Betonkies per m³ Beton; Sand per m³ 25 und 20 cm Normalsteinmauerwerk; Sand per m² 12 und 15 cm Scheidwände etc.? Offerten an Jakob Frey, Maurermeister, Würenlingen.

481. Wer hätte gebrauchte, gut erhaltene Feldschmiede abzugeben? Offerten an M. Kennel, Baugeschäft, Oberarth.

482. Wer hat abzugeben: 1 eiserne, zweiteilige Riemenscheibe, ca. 40 cm Durchmesser, 10—15 cm Breite und 5 cm Bohrung; 1 Schlackenplatten-Maschine, System Villa, 3teilig, Format 43×30 cm, mit Unterlagsblechen, Maschine mit gußeisernem Gestell? Offerten an Hermann Fontana, Reigoldswil (Baselland).

Antworten.

Auf Frage **462.** Gut erhaltene Messerschleifmaschine, sowie Fräsen- und Schleifmaschine hat abzugeben: Heinr. Wertheimer, Zürich 5, Limmatstraße 50.

Auf Frage **462.** Hobelmesserschleifmaschinen für Handbetrieb oder automatisch, sowie Fräsmaschinen liefert die A.-G.

der Eisen- und Stahlwerke vormals Georg Fischer, Abt. Maschinenfabrik Rauschenbach, Schaffhausen.

Auf Frage **462.** Messerschleifmaschinen für Hobelmesser, automatisch oder für Handbetrieb, sowie Sägenschrämmaschinen bauen A. Müller & Cie. A.-G., Brugg.

Auf Frage **462.** Fräsen- und Schleifmaschinen und Hobelmesserschleifmaschinen liefern Fischer & Söffert, Spezialmaschinen für die Holzindustrie, Basel, Freiestraße 54.

Auf Frage **462.** Die A.-G. Olma in Olten hat Messerschleifmaschinen abzugeben, neue und gebrauchte, ferner Fräsen- und Schleifmaschinen.

Auf Frage **462.** Messerschleifmaschinen und Fräsen- und Schleifmaschinen liefert B. Etienne-Häfliger, Maschinen für die Holzbearbeitung, Bremgarten (Aargau).

Auf Frage **462.** Hobelmesserschleifmaschinen liefert Paul Oeschger, Eisenwaren und Werkzeuge, Oerlikon-Zürich.

Auf Frage **462.** Die Firma Heimann & Mayer, Solothurnerstraße 46, Basel, liefert Hobel- und Kehl- und Messerschleifmaschinen.

Submissions-Anzeiger.

Confédération suisse. — Travaux de couverture et de ferblanterie pour la construction des entrepôts du matériel des téléphones aux Acacias, Genève. Plans, etc. au bureau du surveillant des travaux, chantier des Acacias, pendant les jours ouvrables de 8—12 et de 14—15 heures. Soumissions à la Direction des constructions fédérales, à Berne, d'ici au 28 décembre, portant la suscription „Soumission pour entrepôts Acacias-Genève“.

Zürich. — Anlieferung nachstehender Steinmaterialien für Straßenzwecke im Jahre 1932. 1640 t Kleinpflastersteine Nr. VI, 790 t Schalensteine Nr. Vb, 400 t Fahrbahnsteine Nr. II, 1550 m Granitrandsteine 30/24 cm, 19,840 m Granitstellsteine 16/20/24 cm, 6750 m Stellplatten 6/8/24 cm, 2560 m Stellplatten 12/24 cm. Formulare etc. im Kaspar-Escher-Haus Zürich, 3. Stock, Zimmer 340. Angebote für Lieferungen franko Bestimmungsort mit Aufschrift „Steinlieferungen 1932“ bis 30. Dezember an die kant. Baudirektion in Zürich.

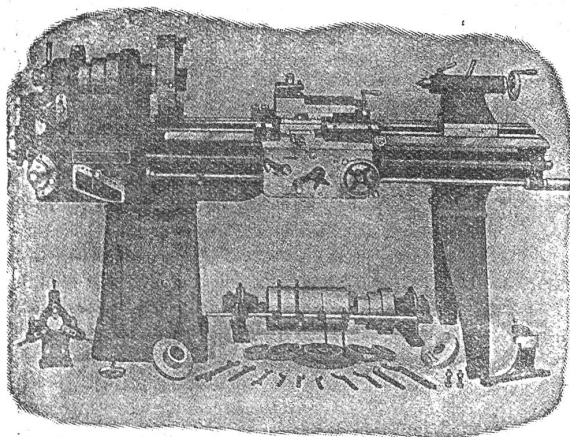
Zürich. — Gemeinnützige Baugenossenschaft Neubühl, Zürich. Schreinerarbeiten, Beschläge, für die Erstellung der 3. Etappe der Werkbundsiedlung in Zürich-Wollishofen, 12 Blöcke umfassend, beidseitig der Nidelbadstraße mit insgesamt 27 Einfamilienhäusern à 3—6 Zimmer, 51 Etagenwohnungen à 1—5 Zimmer, Garagen. Pläne etc. je von 10 bis 12 und 14—16 Uhr auf dem Bureau der Bauleitung, Claridenstraße 47, 2. Stock. Eingabetermin: 17. Dezember, mittags 12 Uhr.

Zürich. — Baugenossenschaft Rotachstraße, Zürich. 11 Doppel-Mehrfamilienhäuser an der Schweighofstraße in Zürich 3. Schloßer-, Maler- und Tapeziererarbeiten. Pläne etc. je von 10—12 Uhr bei der Bauleitung, Georg Huber, Architekt (vorm. J. Löhlein), Zollikerstraße 19, Zürich 8. Angebote mit der Aufschrift „Eingabe für die Baugenossenschaft Rotachstraße“ bis 18. Dezember, mittags 12 Uhr, an Dir. L. Lieber, Präsident der Baugenossenschaft Mühlehalde 25, Zürich 7.

Luzern. — A. Korrektur der Seetalstraße von Waldbrücke bis Rotzigen. Aushub 1800 m³, Planieren von auswärts zugeführtem Material 2600 m³, Humusierungen 3500 m³, Zementrohrleitungen 15—40 cm, 500 m, Beton für Mauern und Stirnen 16 m³, Fundamentbeton 25 m³, Betonchalen 1370 m³, 7 Revisions- und 28 Straßenschächte, Steinbett 700 m³, Beschoßerungen 370 m³. B. Seestraße in der Gemeinde Weggis, Teilstück: Riedsorfbrücke—Lützelau. Aushub 2500 m³, Sprengfelsenzuschlag 700 m³, Humusierungen 600 m³, Zementrohre 15—80 cm, 120 m, Betonarbeiten 150 m³, Bruchsteinmauerwerk 430 m³, Armierungsbeton 130 m³, Betonchalen 800 m, Armierungsseisen 5500 kg, 19 Straßenschächte, Steinbett und Beschoßerungen 500 m³, eisernes Geländer 280 m. Pläne etc. bis 19. Dezember auf dem Kantonsingenieurbureau in Luzern. Offerten bis 20. Dezember an den Kantonsingenieur.

Luzern. — Eisenbahner-Baugenossenschaft Luzern. 6 Doppelwohnhäuser, einschl. Verkaufsmagazin-Lokalitäten am Dorfplatz auf Geißenstein. Konkurrenz unter den in der Stadtgemeinde Luzern niedergelassenen Firmen: Gips-, Glaser-, Schreiner- (einschl. Beschläglieferung), Hafner-, Tapezierer-, Parkett- und Schlosserarbeiten, elektrische und sanitäre Installationen, Boden- und Wandplattenbeläge, Inlaibbeläge. Pläne etc. ab 14. Dezember je von 8—12 und 2—6 Uhr bei der Bauleitung, Wern. Ribary, Architekt, Theaterstraße 16 (Kantonalbankgebäude), Luzern. Offerten mit Aufschrift „Submission für E. B. G.“ bis 24. Dezember mittags an den Präsidenten der Baukommission, P. Kuenzi, Höhenweg.

WERKZEUG-MASCHINEN



W. Wolf, Ingenieur :: vorm. Wolf & Weiss :: Zürich
Lager und Bureau: Brandstedenstrasse 7.

Fribourg. — Monsieur **Dr. A. Gruber**, à Planfayon, met en soumission les travaux suivants concernant la **construction d'un chalet** au dit lieu: **Maçonnerie, couverture, ferblanterie, gypserie, peinture tapisserie, installations sanitaires et électriques, chauffage central, linoleum et vitrerie.** Les formulaires de soumission sont adressés contre remise de Fr. 1.— en timbre-poste par la Direction des travaux: **Winkler & Cie. S. A.**, Fribourg, où ils devront être retournés jusqu'au 28 décembre 1931.

Solothurn. — **Wasserversorgung Wangen** bei Olten. **Ausbau der Wasserversorgung. Reservoir** 1000 m in arm. Beton, **Grabarbeiten** ca. 5150 m, **Demontage und teilweise Neumontage bestehender Gußleitungen** zirka 2000 m, **Liefen und Verlegen von gußeisernen Muffenröhren aus Choindex**, 180—75 mm Lw., 4375 m, **Liefen und Verlegen von ca. 13,000 kg Formstücken, 40 Schieberhahnen, 35 Hydranten.** Pläne etc. ab 14. Dezember bei Bürgerammann Wyß in Wangen b. Olten und auf dem Ingenieurbureau H. & E. Salzmann in Solothurn. Offerten mit der Aufschrift „Wasserversorgungsofferte“ bis 28. Dezember an Bürgerammann Wyß.

Basel. — **Kantonales Arbeitsamt.** 1. **Asphalt-Parkettarbeiten**; 2. **innere Schreinerarbeiten, Los II** (fest angeschlagenes Mobiliar). Unterlagen bei der Bauleitung, Rheingasse. Offerten mit den entsprechenden Aufschriften für die Asphalt-Parkettarbeiten bis 21. Dezember, 15 Uhr, für die inneren Schreinerarbeiten bis 22. Dezember, 15 Uhr, an das Sekretariat des Baudepartements Basel. Submissionseröffnung gleichzeitig daselbst.

Basel. — **Kühlhaus A.-G., Basel.** **Neubau Kühlagerhaus im Güterbahnhof z. Wolf. Holzarbeiten zu den Kaltluftkanälen** ca. 2200 m², zu den **Luftkühlerverschalungen** ca. 300 m², **Tropfrinnen** ca. 1200 m. Schriftliche Offerten mit Angabe von Referenzen über ähnliche bereits ausgeführte Arbeiten an Gebrüder Sulzer, Aktiengesellschaft, Winterthur.

St. Gallen. — **Neubau kant. landwirtschaftliche Schule Flawil. Sanitäre Installation, elektrische Installation** (Licht, Kraft, Telephon, Uhren und Sonnerie), **Gipser- und Glaserarbeiten, Holzrolladen, Sonnenstoren, Eisentürzargen, Schiefersimsen.** Pläne etc. im Baubureau (Tel. 3.29) auf der Staatsdomäne in Flawil je von 2—5 Uhr. Offerten mit Aufschrift „Neubau Landwirtschaftliche Schule Flawil“ bis 23. Dezember an das kanton. Baudepartement in St. Gallen, Rorschacherstraße 28.

Aargau. — **Turnhalle Holziken. Erd-, Maurer-, Kanalisations-, armierte Beton-, Kunststein-, Zimmer-, Spengler-, Dachdecker- und Glaserarbeiten.** Pläne etc. bis 22. Dezember je von 14—17 Uhr bei Richner & Anliker, Architekten in Aarau, Zelglistraße 3. Eingaben mit der Aufschrift „Turnhallen-Neubau“ bis 28. Dezember an Gemeindeammann Lüthi in Holziken.

Thurgau. — **Gemeinde Weinfelden. Erstellung einer Wasserhauptleitung an der Bachtobler-Straße.** Lieferung und Verlegung von **gußeisernen Muffenröhren, Formstücken, Hydranten und Schiebern**, zirka 770 m **Röhren**, 200 mm Ø, ca. 770 m **Grabarbeit.** Pläne etc. auf dem Bureau des Gas- und Wasserwerkes. Offerten mit Aufschrift „Wasserhauptleitung“ bis 19. Dezember an das Gemeindeammannamt.

Vaud. — **Travaux d'installation d'horloges et sonneries électriques dans le Palais de Rumine, à Lausanne.** Conditions au Service des bâtiments de l'Etat, Cité-Devant 11, Lausanne, le matin de 8 heures à 10 heures. Soumissions avec la suscription „Palais de Rumine, Installation d'horloges et sonneries électriques“ au Département des travaux publics, service des bâtiments, jusqu'au 23 décembre, à 11 heures du matin.

Vaud. — **Société de l'Abbaye de Corcelle p. Conise. Refection complète de la ligne téléphonique en son stand de tir, avec cable souterrain** (fouilles non comprises). Demander renseignements et faire offres au président, jusqu'au 19 décembre.

Vaud. — **Société de Laiterie d'Orzens. Fourniture complète et installation des machines pour la laiterie.** Adresser les offres au Président jusqu'au 26 décembre en produisant un plan avec devis.

Wasserversorgung Wangen bei Olten.

Die Bürgergemeinde Wangen bei Olten eröffnet unter den im Kanton Solothurn ansässigen Unternehmern Konkurrenz über nachstehende Arbeiten und Lieferungen für den

Ausbau ihrer Wasserversorgungsanlage

1. Reservoir 1000 m³ Inhalt in armiert. Beton.
2. Grabarbeiten ca. 5150 m
3. Demontage und teilweise Neumontage bestehender Gußleitungen, ca. 2000 m.
4. Liefen u. Verlegen von gußeisernen Muffenröhren von Choindex:

180	150	120	100	75 mm Lw.
1180	845	2050	100	200 m
5. Liefen und Verlegen von ca. 13,000 kg Formstücken, 40 Schieberhahnen und 35 Hydranten.

Pläne und Bedingungen liegen ab 14. Dezember 1931 bei Herrn Bürgerammann Wyss in Wangen bei Olten und im Bureau der Bauleitung zur Einsicht auf, woselbst auch Eingabeformulare bezogen werden können.

Verschlossene Offerten mit der Aufschrift „Wasserversorgungsofferte“ sind bis zum 28. Dezember 1931 an Herrn Bürgerammann Wyss in Wangen bei Olten zu richten. 4684

Solothurn, den 9. Dezember 1931.

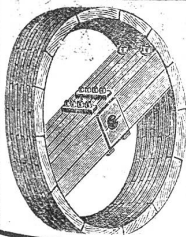
Die Bauleitung:

Ingenieurbureau H. & E. Salzmann.

Zu verkaufen: Stahl-Röhren

dickwandige, äusserer Durchm. von 70-126 mm, innerer Durchmesser von 53-112 mm, Wandstärken von 6-13 mm [2915

WEBER & CO., USTER.



Holzriemenscheiben

in prima Ausführung

Greuter & Lüber A.-G.

Flawil

Ständiges Lager von zirka 10,000 Stück

Telephon Nr. 82

514

Wer liefert Eichenkanteln

trocken, mildes Holz, ohne Fehler.

63 cm lang, 35 × 70 mm
53 cm lang, 35 × 70 mm
in grossen Quantitäten.

E. Schaller, Holzhandlung
Schaffhausen 4710