

**Zeitschrift:** Jahresbericht / Inländische Mission der katholischen Schweiz  
**Herausgeber:** Inländische Mission der katholischen Schweiz  
**Band:** 88 (1951)  
  
**Rubrik:** Abtei St. Maurice

### **Nutzungsbedingungen**

Die ETH-Bibliothek ist die Anbieterin der digitalisierten Zeitschriften. Sie besitzt keine Urheberrechte an den Zeitschriften und ist nicht verantwortlich für deren Inhalte. Die Rechte liegen in der Regel bei den Herausgebern beziehungsweise den externen Rechteinhabern. [Siehe Rechtliche Hinweise.](#)

### **Conditions d'utilisation**

L'ETH Library est le fournisseur des revues numérisées. Elle ne détient aucun droit d'auteur sur les revues et n'est pas responsable de leur contenu. En règle générale, les droits sont détenus par les éditeurs ou les détenteurs de droits externes. [Voir Informations légales.](#)

### **Terms of use**

The ETH Library is the provider of the digitised journals. It does not own any copyrights to the journals and is not responsible for their content. The rights usually lie with the publishers or the external rights holders. [See Legal notice.](#)

**Download PDF:** 02.02.2025

**ETH-Bibliothek Zürich, E-Periodica, <https://www.e-periodica.ch>**

## Roche

Pfarrer: Robert Jaeger; Telefon 35116, Postscheck IIb 1504.

**Katholiken: 221.** – Taufen 3; Ehen 3, gemischte; Beerdigungen 2; schulpflichtige Unterrichtskinder 31. Auswärtige Unterrichtsstationen: Noville-Crébelley, Rennaz, Chessel.

## Villars sur Ollon, Seelsorgestation (Pfarrei Aigle)

Pfarrer: Germanier, Chanoine; Chalet St-Pierre, Tel. 32492, Postscheck II 13788.

**Katholiken: 250.** – Taufen 4; Konversion 1; Ehen 3, davon gemischt 1; Beerdigungen 1; Unterrichtskinder 40. Unterrichtsstationen: Arveyres, Chesières.



## II. KANTON WALLIS

Um der vielen Kranken willen, die nach **Montana** kommen, unterstützt die Inländische Mission die Seelsorge in Montana. 2500 Katholiken in Montana-Vermala und Crans erhoffen den baldigen Umbau der armseligen, ungenügenden Kirche. Zu ihrer Freude haben sie nun einen eigenen Friedhof, so daß ihre Toten nicht mehr in auswärtigen Gemeinden begraben werden müssen.

### Montana-Vermala

Pfarrer: L. Bender; Vikar: F. Le Comte; Telefon 52190, Postscheck IIc 655.

**Katholiken: 2500** (wovon zirka 1000 Kranke); im Sommer und im Winter zirka 2000 Kuraufenthalter mehr. – Taufen 31, davon Konversionen 4; Ehen 10, davon gemischt 1; Beerdigungen 13; schulpflichtige Unterrichtskinder 220. Auswärtige Gottesdienststationen: Sanatorium genevois, Sanatorium bernois, Préventorium genevois, Crans. Auswärtige Unterrichtsstationen: Préventorium genevois, Pavillon de jeunesse, Crans, verschiedene Heime.

### Naters, italienische Seelsorge

Missionär: Luigi Florida, Telefon 31085, Postscheck IIc 2715.

**Katholiken: 2500.**

## ABTEI ST. MAURICE



Die Pfarrei Lavey, die einzige der Abtei Saint-Maurice unterstellte Diasporapfarrei, erfährt gegenwärtig eine starke Vermehrung der katholischen Bevölkerung, bedingt durch die militärische Bedeutung der Gegend und auch durch Zuzug vieler Eisenbahnangestellter. Die jungen Familien bringen eine merkliche Steigerung der Schülerzahl für die Pfarrschule, was in absehbarer Zeit nach einem Ausbau der Schule rufen wird.

## Lavey-Morcles

Pfarrer: Chanoine Roduit; Postscheck IIb 2978.

**Katholiken: 388.** – Taufen 11; Ehen 3; Beerdigungen 3; schulpflichtige Unterrichtskinder 59. Gottesdienst- und Unterrichtsstationen: Lavey und Morcles.

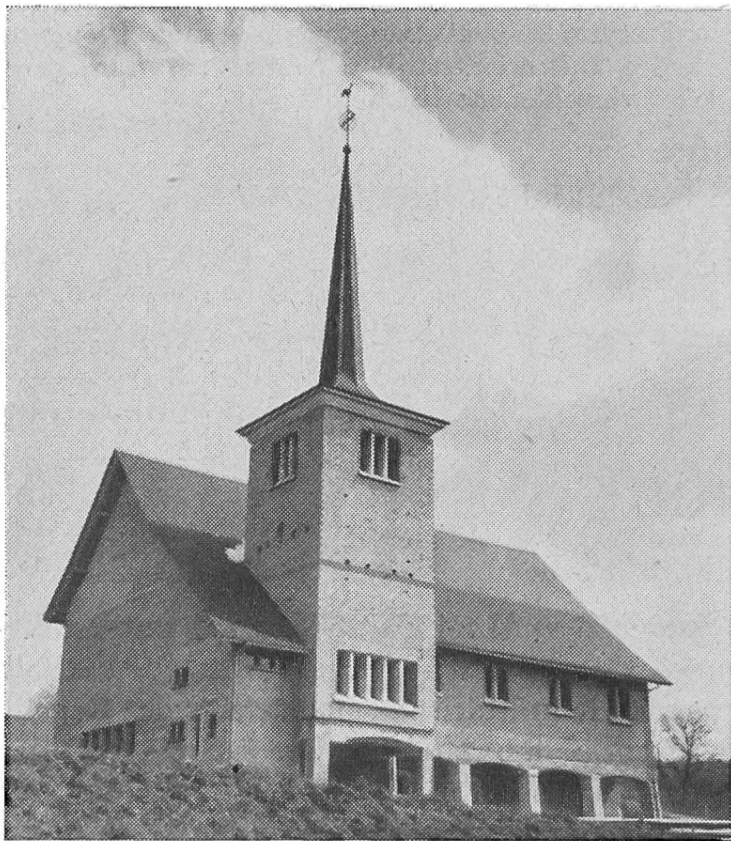
## DIÖZESE LAUSANNE, GENÈVE UND FREIBURG



### I. KANTON FREIBURG



Das katholische Leben in der Freiburger Diaspora wurde bereichert durch zwei Ereignisse, welche wir hier erwähnen wollen. Am 2. Sept. 1951 war die Segnung der 500 Kirchenbesucher fassenden Rosenkranzkirche in **Courtepin**. Zu ihr gehören alle Katholiken des Umkreises von Courtepin-Courtaman. In selbstlosester Weise hat der Pfarrer in Barberêche dieses Werk gefördert. – In **Murten** bereitet seit 1951 ein katholischer Kindergarten die Kinder für den Unterricht in den katholischen Primarschulen vor.



Neue Kirche für  
die Katholiken in  
Courtepin-Courtaman