

**Zeitschrift:** Intercura : eine Publikation des Geriatriischen Dienstes, des Stadtärztlichen Dienstes und der Psychiatrisch-Psychologischen Poliklinik der Stadt Zürich

**Herausgeber:** Geriatriischer Dienst, Stadtärztlicher Dienst und Psychiatrisch-Psychologische Poliklinik der Stadt Zürich

**Band:** - (1990)

**Heft:** 32

## Titelseiten

### Nutzungsbedingungen

Die ETH-Bibliothek ist die Anbieterin der digitalisierten Zeitschriften. Sie besitzt keine Urheberrechte an den Zeitschriften und ist nicht verantwortlich für deren Inhalte. Die Rechte liegen in der Regel bei den Herausgebern beziehungsweise den externen Rechteinhabern. [Siehe Rechtliche Hinweise.](#)

### Conditions d'utilisation

L'ETH Library est le fournisseur des revues numérisées. Elle ne détient aucun droit d'auteur sur les revues et n'est pas responsable de leur contenu. En règle générale, les droits sont détenus par les éditeurs ou les détenteurs de droits externes. [Voir Informations légales.](#)

### Terms of use

The ETH Library is the provider of the digitised journals. It does not own any copyrights to the journals and is not responsible for their content. The rights usually lie with the publishers or the external rights holders. [See Legal notice.](#)

**Download PDF:** 06.02.2025

**ETH-Bibliothek Zürich, E-Periodica, <https://www.e-periodica.ch>**



Stadtärztlicher Dienst Zürich

# INTER CURA

Nr. 32

6286

Winter 1990

Fremd- oder  
Selbstbestimmung?

Qualitätsaspekte  
der Langzeitpflege

Freiwillige Helfer im Dienst

Leserbriefe

Impressionen

Frauenerkrankungen  
im Alter

Blick über die Landesgrenze

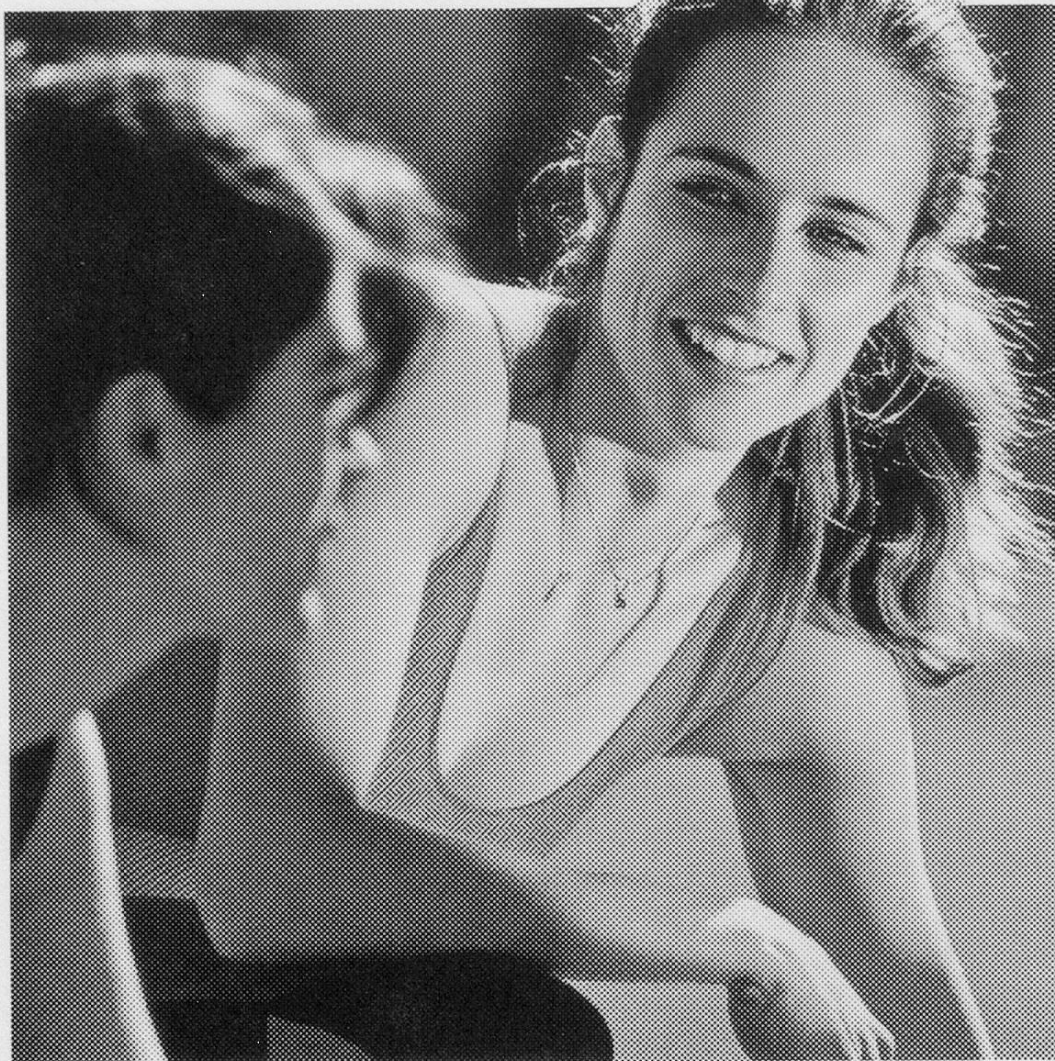
Ferienwoche Demenzkranke

---

**Abonnement** Fr. 15.-  
p.a. für vier Ausgaben

**Einzelnummer** Fr. 5.-

# Von Mensch zu Mensch. Unsere Mitarbeiter.



Daniela Vogt,  
Sekretärin bei der SBG.

