

Zeitschrift: Jahresbericht der Schweizerischen Gesellschaft für Urgeschichte
(Société suisse de préhistoire)

Herausgeber: Schweizerische Gesellschaft für Urgeschichte

Band: 14 (1922)

Anhang: Tafeln

Autor: [s.n.]

Nutzungsbedingungen

Die ETH-Bibliothek ist die Anbieterin der digitalisierten Zeitschriften. Sie besitzt keine Urheberrechte an den Zeitschriften und ist nicht verantwortlich für deren Inhalte. Die Rechte liegen in der Regel bei den Herausgebern beziehungsweise den externen Rechteinhabern. [Siehe Rechtliche Hinweise.](#)

Conditions d'utilisation

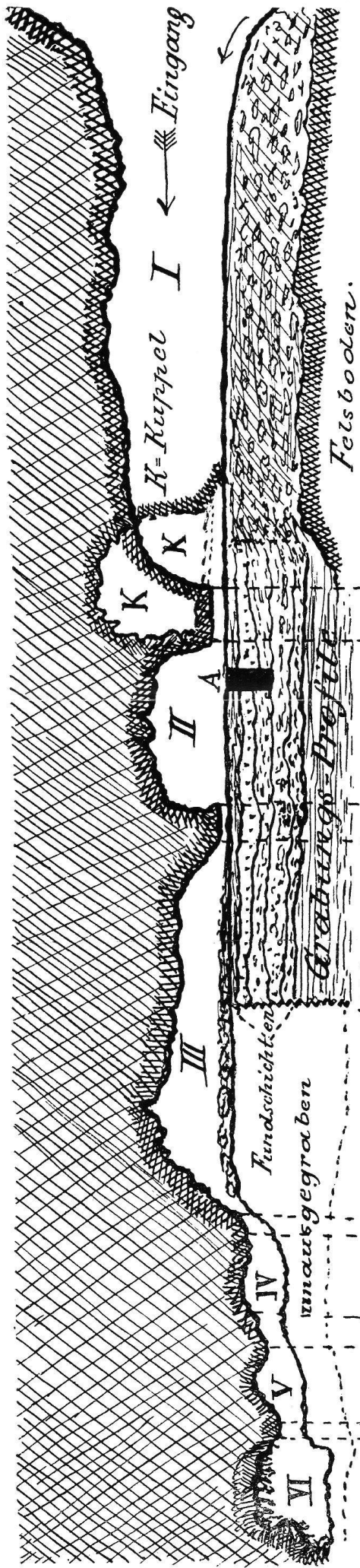
L'ETH Library est le fournisseur des revues numérisées. Elle ne détient aucun droit d'auteur sur les revues et n'est pas responsable de leur contenu. En règle générale, les droits sont détenus par les éditeurs ou les détenteurs de droits externes. [Voir Informations légales.](#)

Terms of use

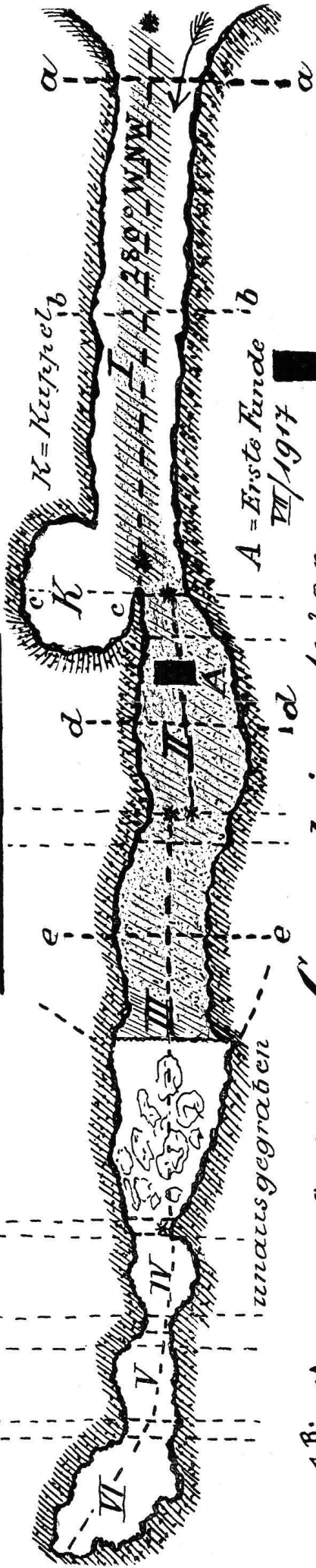
The ETH Library is the provider of the digitised journals. It does not own any copyrights to the journals and is not responsible for their content. The rights usually lie with the publishers or the external rights holders. [See Legal notice.](#)

Download PDF: 02.02.2025

ETH-Bibliothek Zürich, E-Periodica, <https://www.e-periodica.ch>



1921
 Skizze: Längsschnitt der Drachenlochhöhle. 1:300



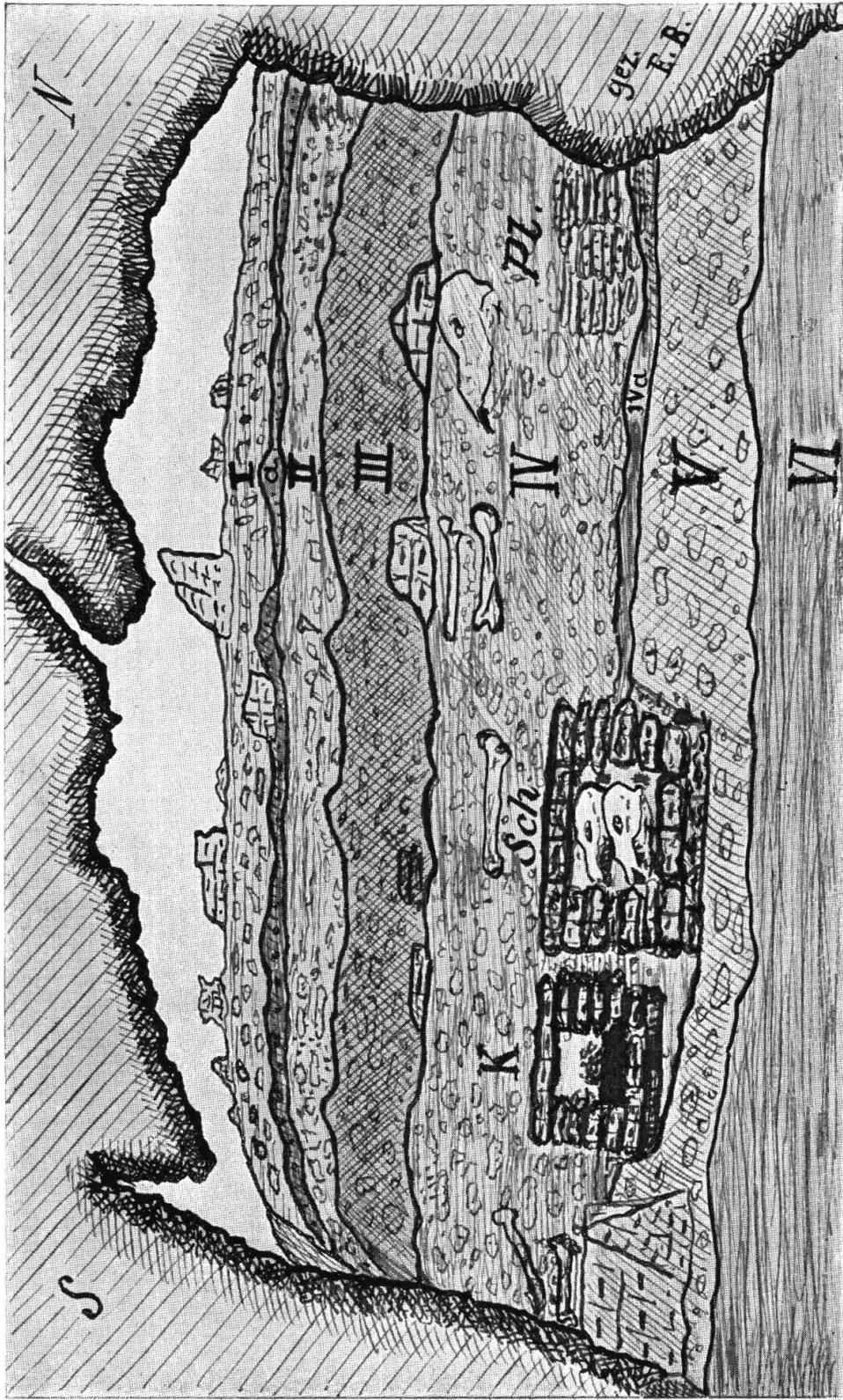
Ges. F. B. 15/1917

Skizze: Grundriss. 1:300.



Querschnitte

Abbildung 10: Längsschnitt, Grundriss u. Querschnitte der Drachenlochhöhle.



Drachenlochhöhle. Grabungsprofil vom Durchgang II—III (S. 20).

Tafel II

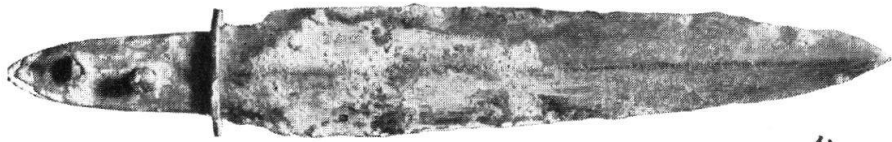


Vitznau. Steigelfad. Ausgrabungsarbeiten 1922 (S. 23).
Tafel III



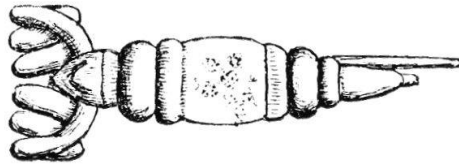
Ins. Großholz-Muleren. Gürtelblech aus Bronze. 1 : 2,3 (S. 48 und Erratum beim Vorwort).

Tafel IV

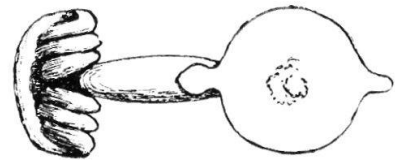


4

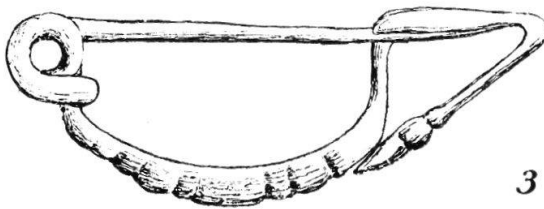
Abb. 4. Neftenbach. Dolch aus Bronze. 1 : 2 (S. 43).



2



1



3

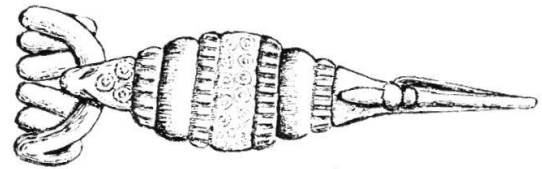
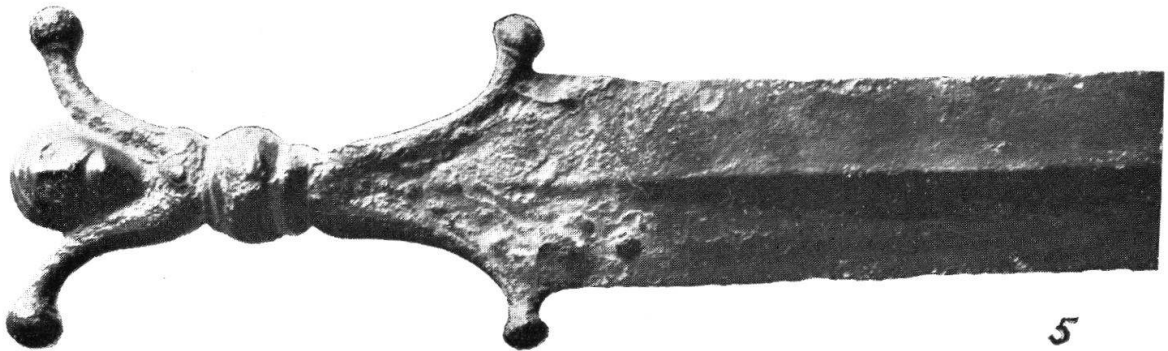


Abb. 1—3. Büren a. A. Fibeln. Nat. Gr. Nach Zeichnung von B. Moser (S. 54).



5



5

Abb. 5. Zihlbett. Knauf eines Bronzedolches (S. 55).

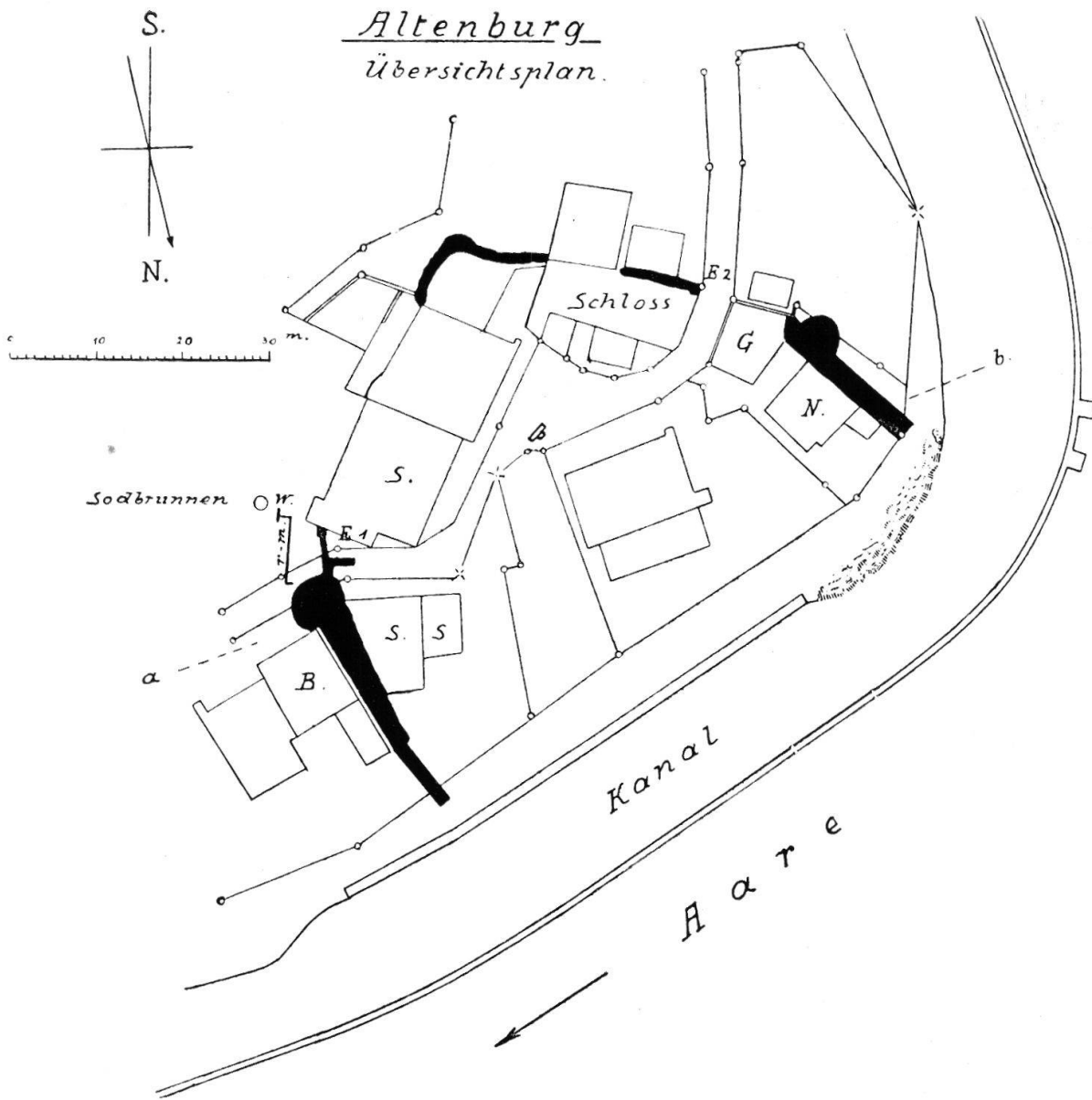


Abb. 1. Das Castrum Altenburg bei Brugg, Übersichtsplan (S. 66).

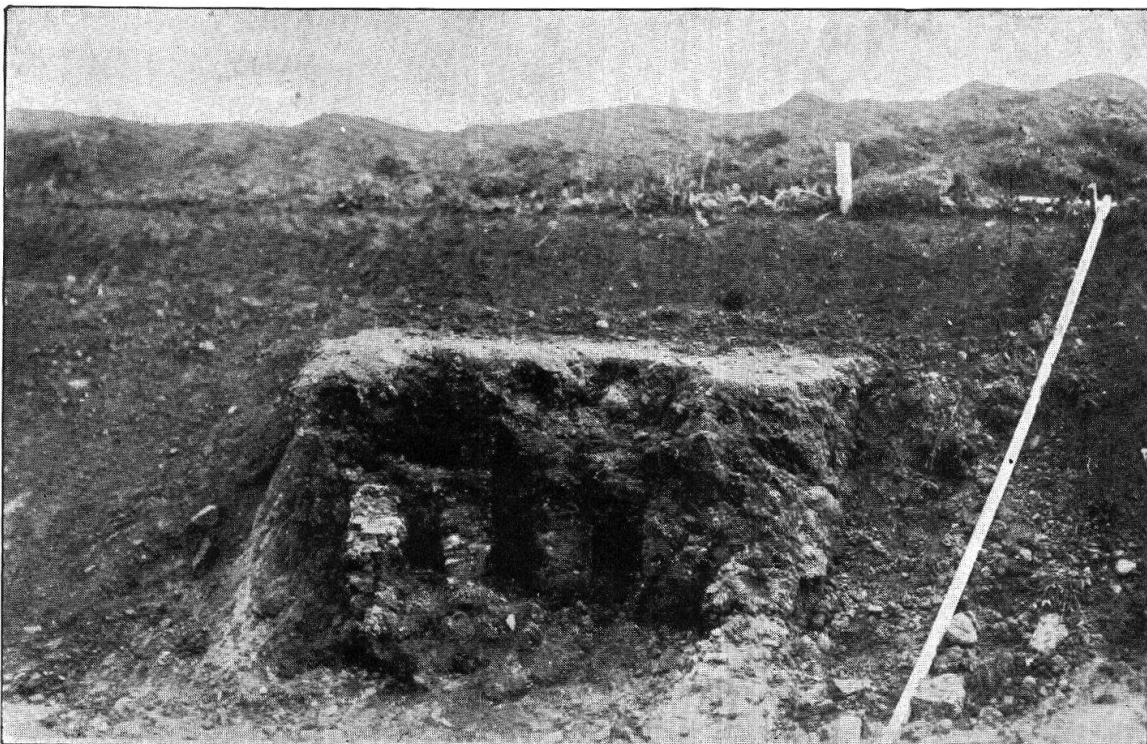
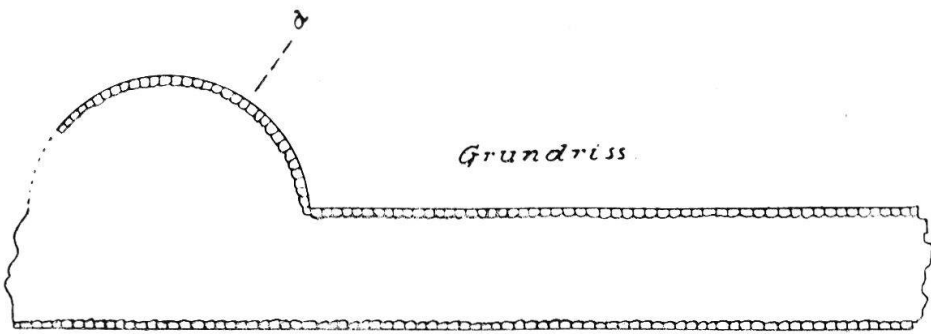


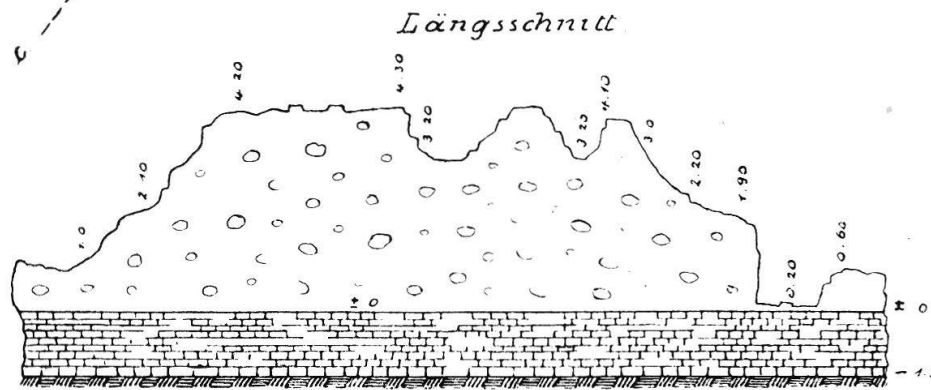
Abb. 2. Windisch. Ziegelbrennofen (S. 65).

Schnitt durch Altenburg

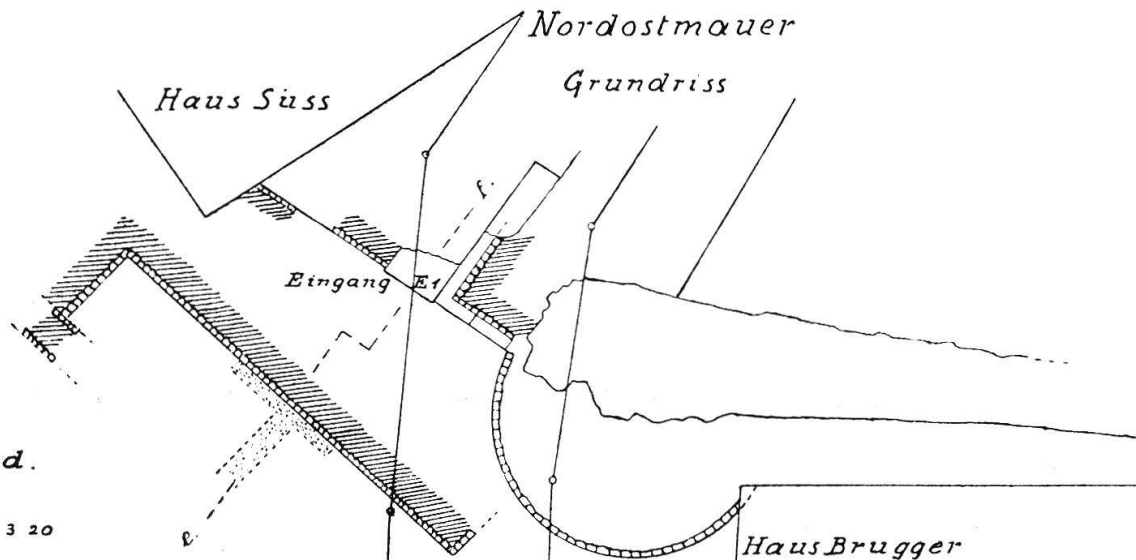
a - b



Grundriss



Längsschnitt



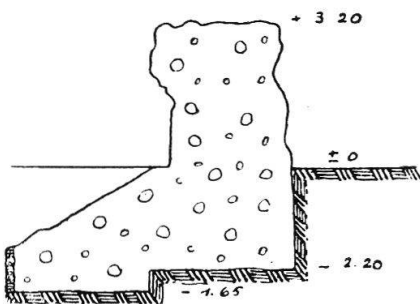
Nordostmauer

Haus Süss

Grundriss

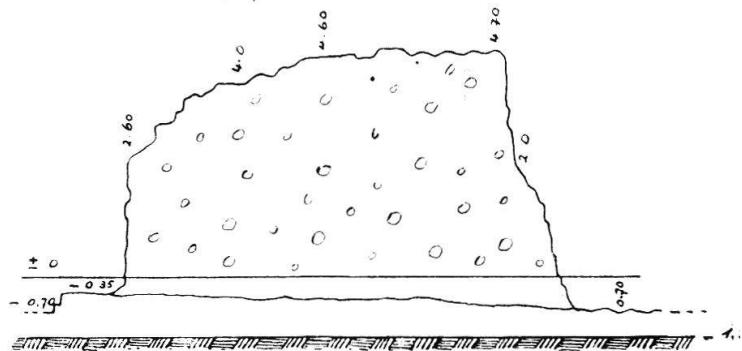
Eingang

Schnitt c - d.

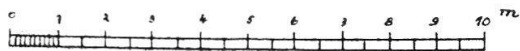
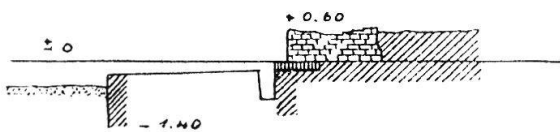


Haus Brugger

Längsschnitt



Schnitt & Ansicht e - f



Castrum Altenburg, Schnitte (S. 66).

C. Fels 1920

Tafel VII

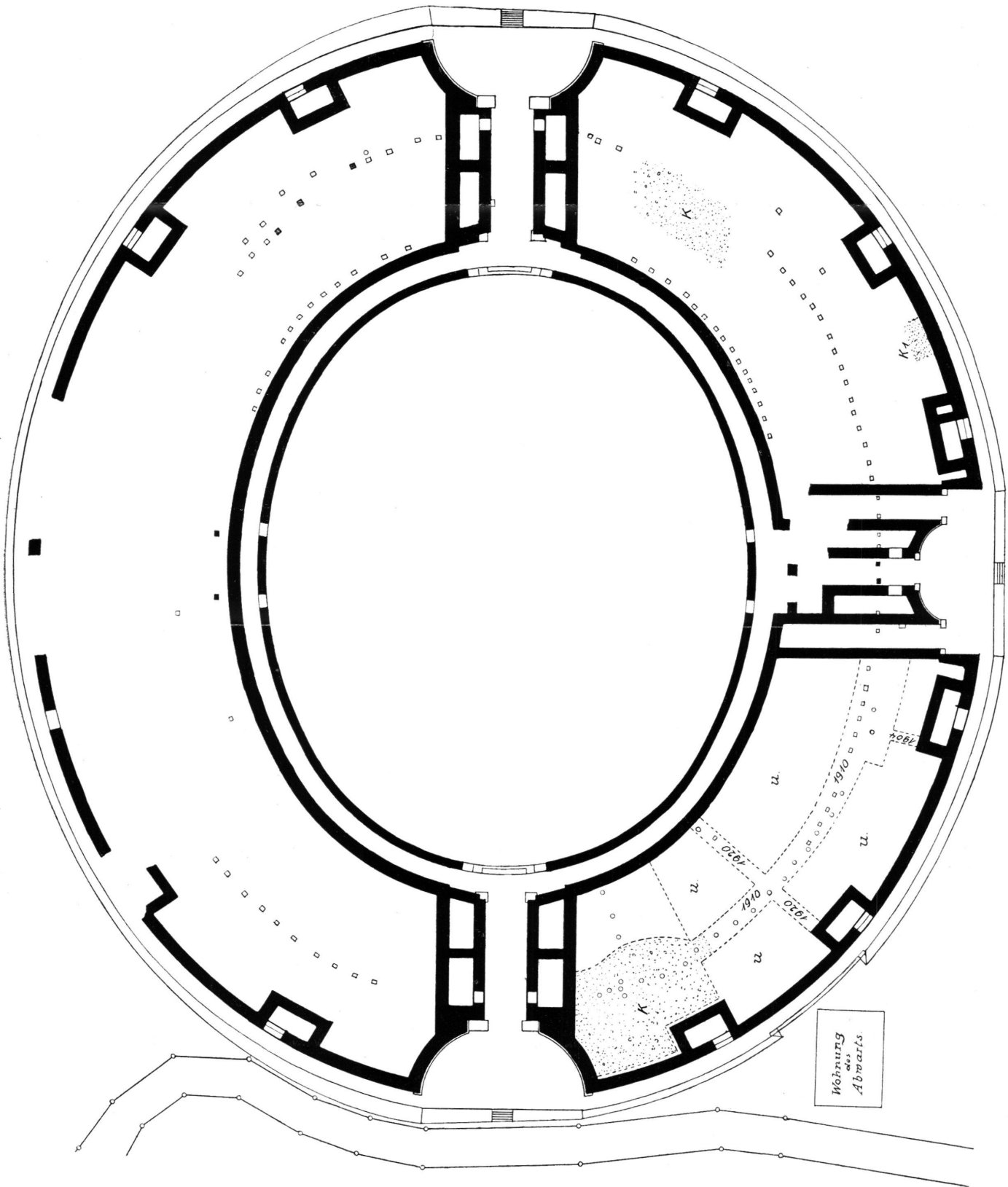


Abb. 1. Windisch. Amphitheater, Grundriß (S. 68).
Tafel VIII

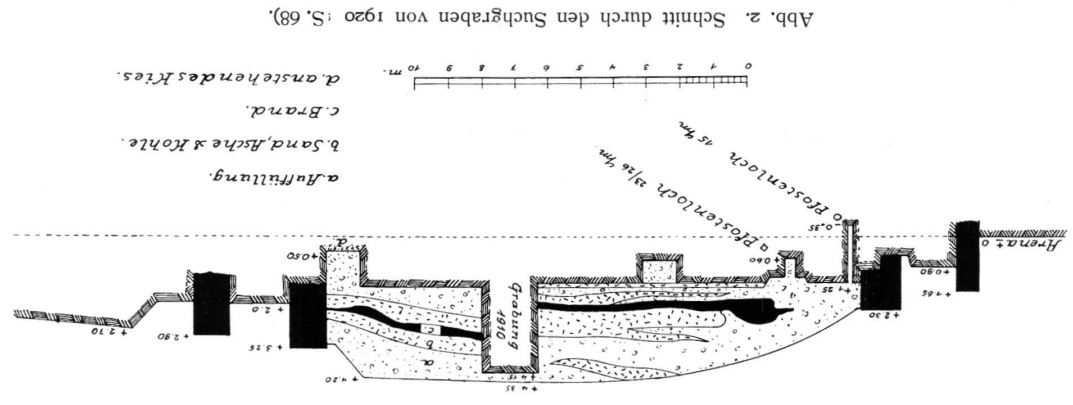


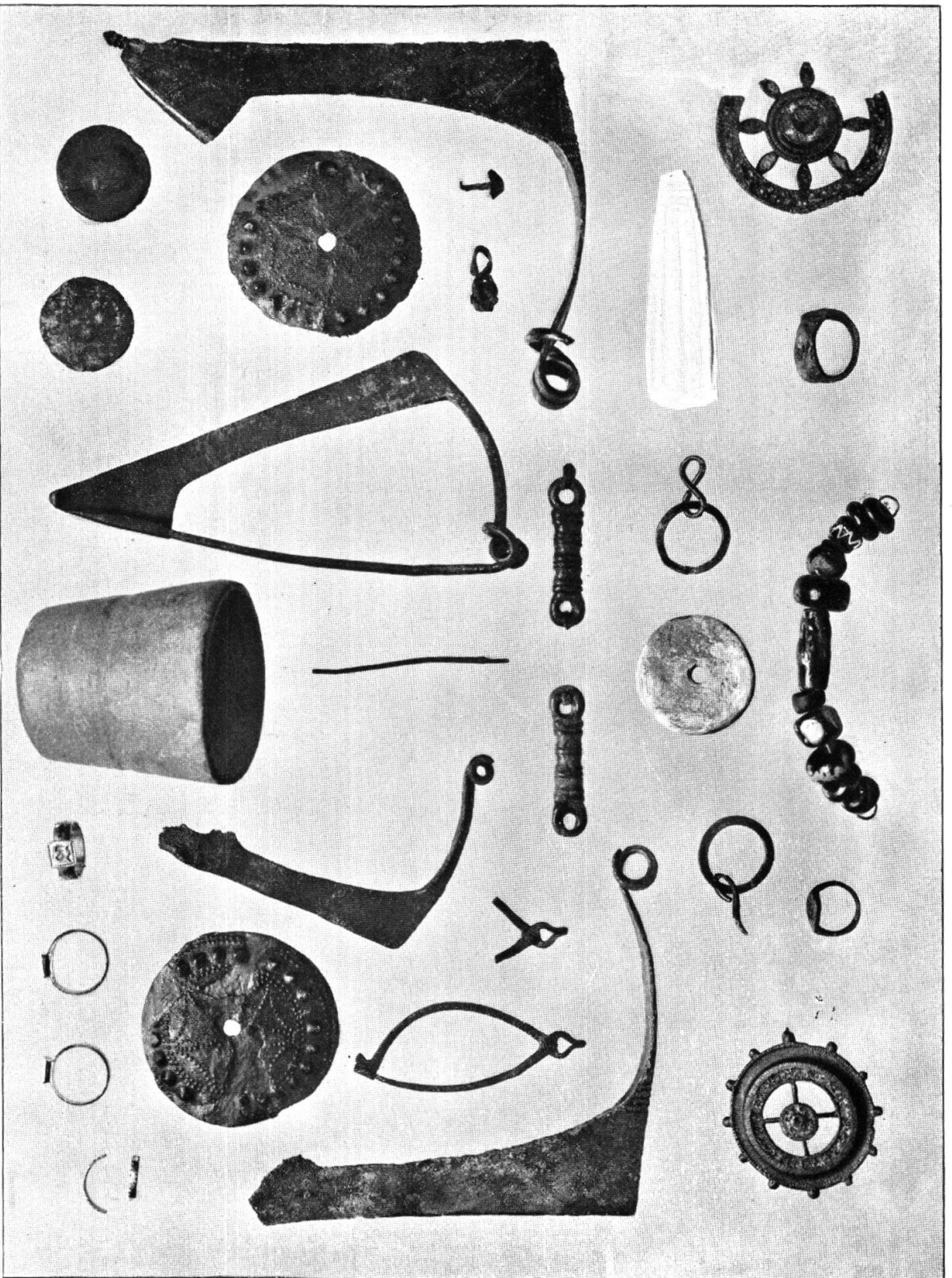
Abb. 2. Schnitt durch den Suchraben von 1920 (S. 68).



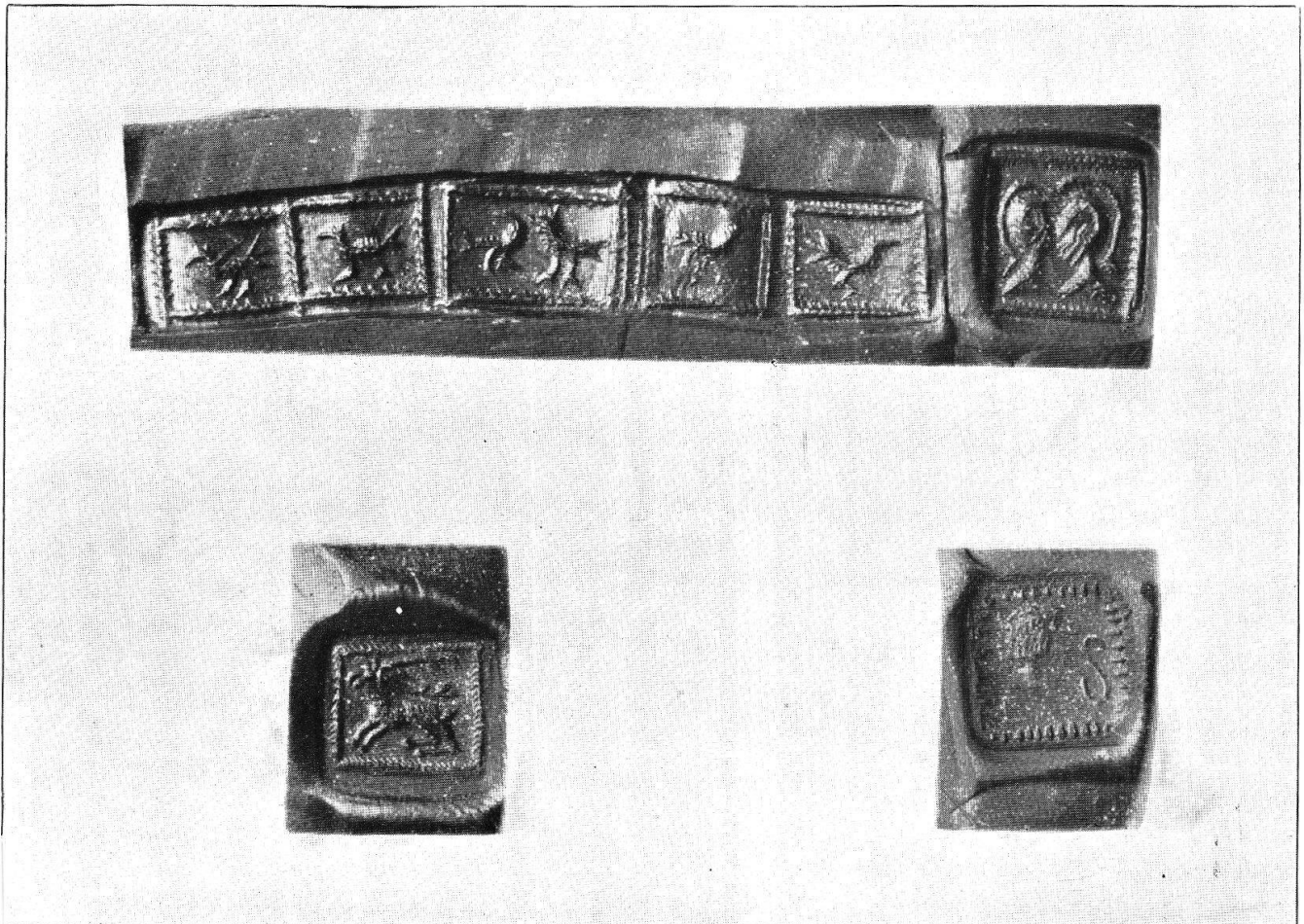
Abb. 1. Bern, Engehalbinsel. Wohnraum mit Hypokaust (S. 70).



Abb. 2. Windisch. Trinkwasserleitung Birrfeld-Legionslager bei der Linde in Oberburg (S. 65).



Kippel im Lössental. Römische Grabfunde (S. 76).
Tafel X



Kippel im Lötschental. Die Ornamente von 3 silbernen Fingerringen (vergrößert) (S. 76).