

Zeitschrift: Jahresbericht der Schweizerischen Gesellschaft für Urgeschichte
(Société suisse de préhistoire)

Herausgeber: Schweizerische Gesellschaft für Urgeschichte

Band: 17 (1925)

Anhang: Tafeln

Autor: PID:159

Nutzungsbedingungen

Die ETH-Bibliothek ist die Anbieterin der digitalisierten Zeitschriften. Sie besitzt keine Urheberrechte an den Zeitschriften und ist nicht verantwortlich für deren Inhalte. Die Rechte liegen in der Regel bei den Herausgebern beziehungsweise den externen Rechteinhabern. [Siehe Rechtliche Hinweise.](#)

Conditions d'utilisation

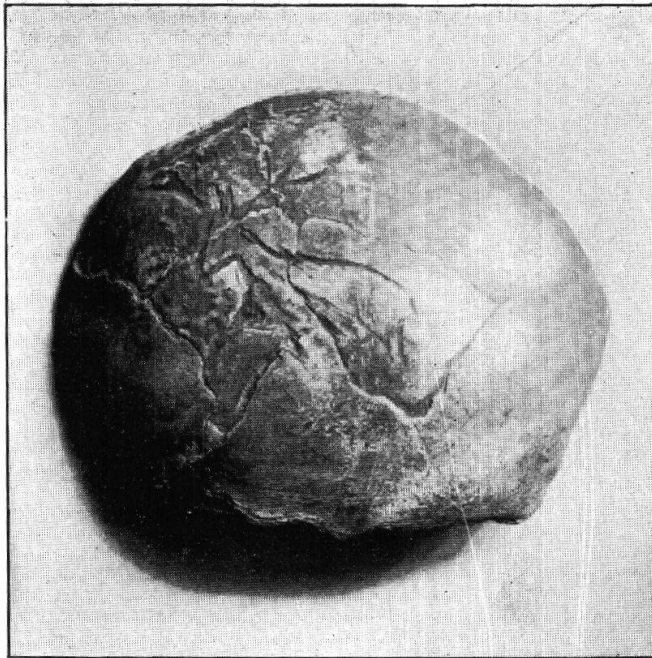
L'ETH Library est le fournisseur des revues numérisées. Elle ne détient aucun droit d'auteur sur les revues et n'est pas responsable de leur contenu. En règle générale, les droits sont détenus par les éditeurs ou les détenteurs de droits externes. [Voir Informations légales.](#)

Terms of use

The ETH Library is the provider of the digitised journals. It does not own any copyrights to the journals and is not responsible for their content. The rights usually lie with the publishers or the external rights holders. [See Legal notice.](#)

Download PDF: 22.01.2025

ETH-Bibliothek Zürich, E-Periodica, <https://www.e-periodica.ch>



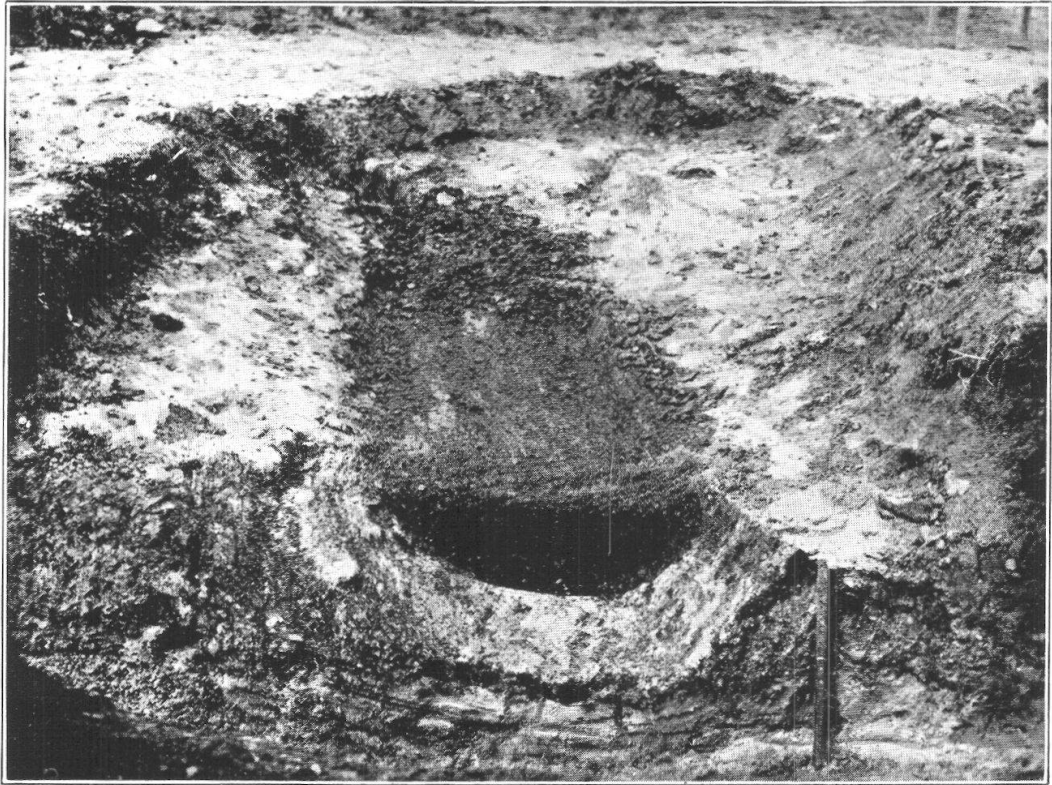
Tafel I, 1.

Baar. Baarburg. Menschlicher Schädel mit Tierzeichnung, ca. 1:2. S. 22.



Tafel I, 2.

Baar. Baarburg. Fundstelle eines menschlichen Schädels mit Tierzeichnung (bei b).



Tafel II, 1.
Moosseedorf. Moosbühl. Herdgrube. S. 26.

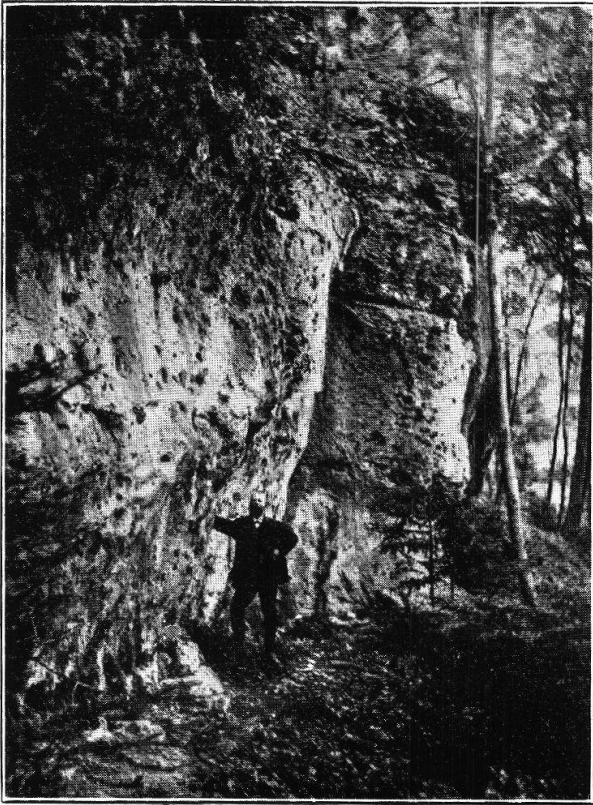


Tafel II, 2.
Fully. Beudon. Tonbecher. S. 71.
(Cliché LM. in Zürich).

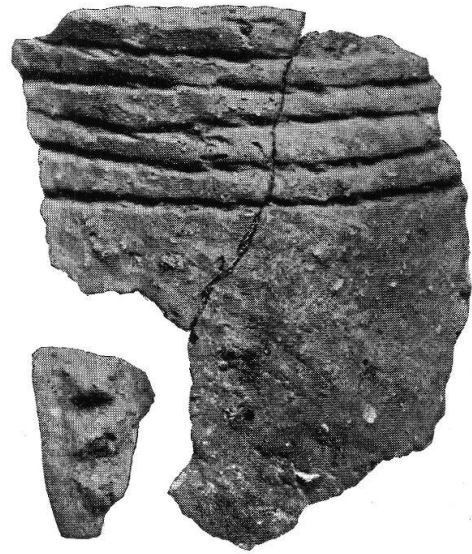


Tafel II, 3.
Wohlen. Hohbühlwald. Lanzenspitze aus
Eisen und Tonurne. S. 65.
(Cliché der Heimatkunde-Vereinigung in Wohlen).

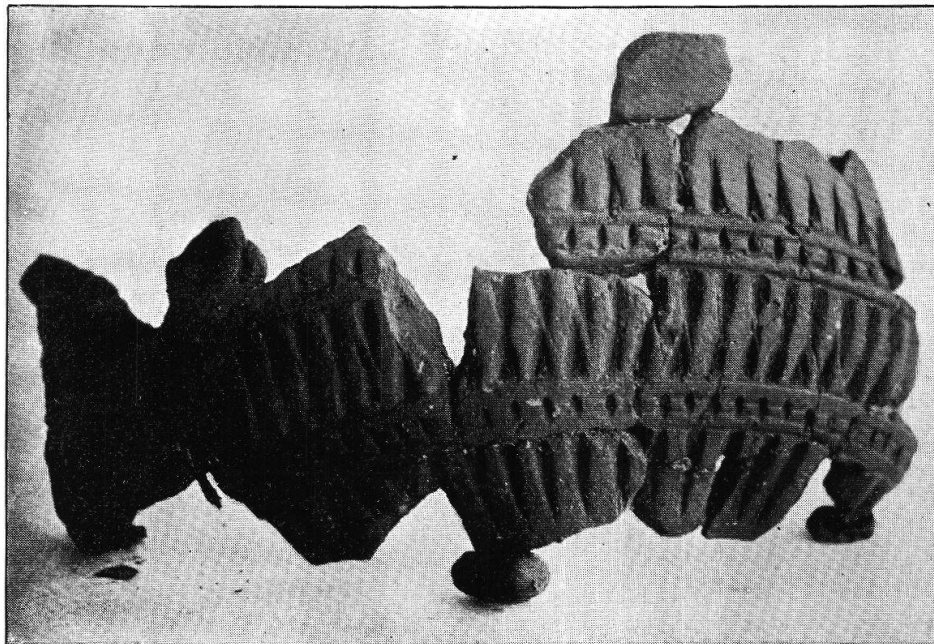




Tafel III, 1.
Zeiningen. Bönistein. S. 29.



Tafel III, 2.
Sarmenstorf. Zigiholz.
Schnurkeramische Scherbe. S. 46.

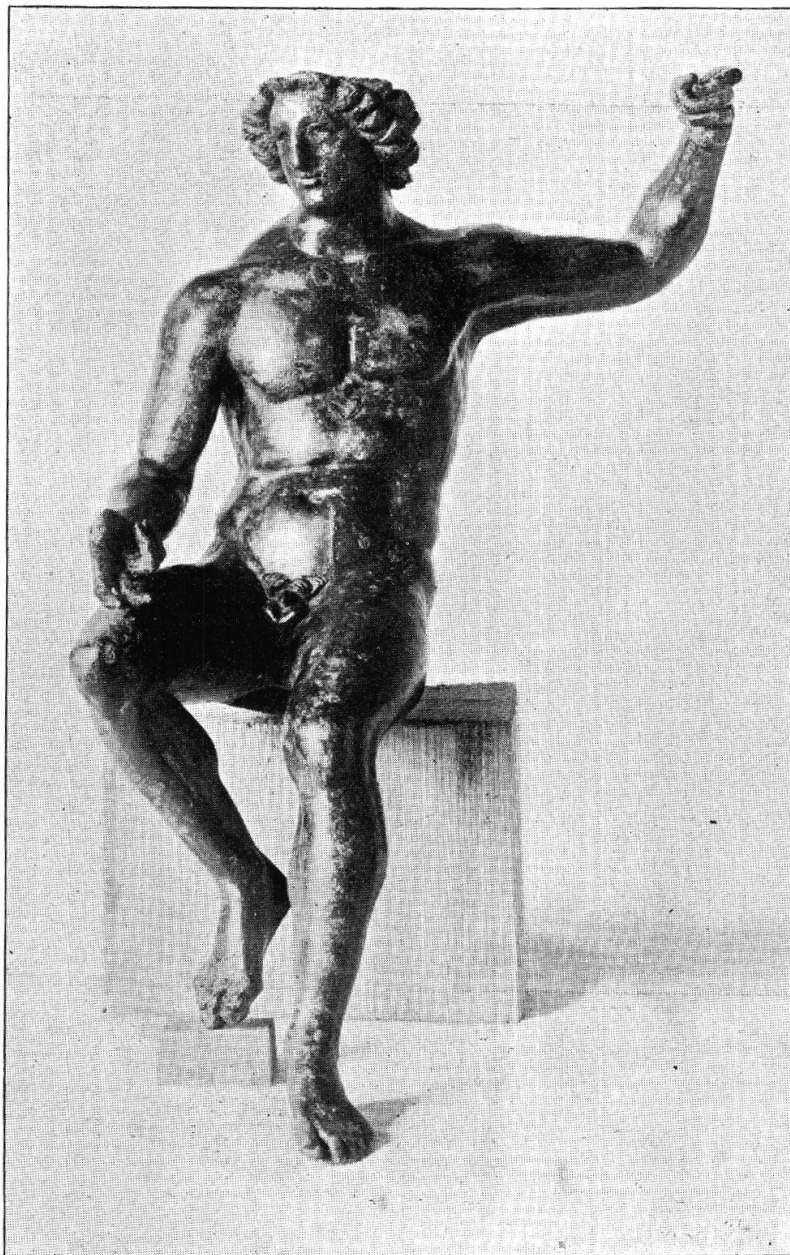


Tafel III, 3.
Thun-Allmendingen. Wilerhölzli. Kerbschnittkeramik. S. 57.



Tafel IV.

Ossingen. Speck. Grabstelle mit Keramik in Tumulus 6. S. 63.



Tafel V.

Augst. Steinler. Bronzestatue. S. 74.
(Cliché LM. in Zürich).



Tafel VI.
Rheinfeld. Heimenholz.
Steinkistengrab in Tumulus (vor der Eröffnung). S. 110.



Tafel VII.

Rheinfelden. Heimenholz.

Steinkistengrab in Tumulus (nach der Eröffnung). S. 111.