

Tafeln

Autor(en): **[s.n.]**

Objektyp: **Appendix**

Zeitschrift: **Jahresbericht der Schweizerischen Gesellschaft für Urgeschichte
(Société suisse de préhistoire)**

Band (Jahr): **23 (1931)**

PDF erstellt am: **22.07.2024**

Nutzungsbedingungen

Die ETH-Bibliothek ist Anbieterin der digitalisierten Zeitschriften. Sie besitzt keine Urheberrechte an den Inhalten der Zeitschriften. Die Rechte liegen in der Regel bei den Herausgebern.

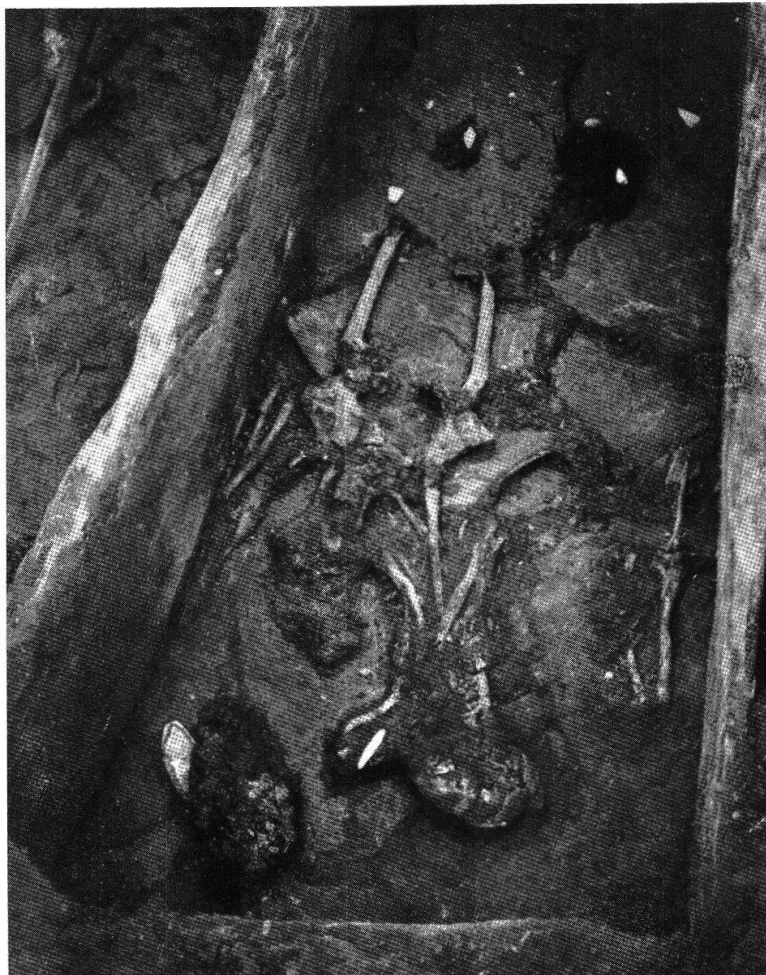
Die auf der Plattform e-periodica veröffentlichten Dokumente stehen für nicht-kommerzielle Zwecke in Lehre und Forschung sowie für die private Nutzung frei zur Verfügung. Einzelne Dateien oder Ausdrucke aus diesem Angebot können zusammen mit diesen Nutzungsbedingungen und den korrekten Herkunftsbezeichnungen weitergegeben werden.

Das Veröffentlichen von Bildern in Print- und Online-Publikationen ist nur mit vorheriger Genehmigung der Rechteinhaber erlaubt. Die systematische Speicherung von Teilen des elektronischen Angebots auf anderen Servern bedarf ebenfalls des schriftlichen Einverständnisses der Rechteinhaber.

Haftungsausschluss

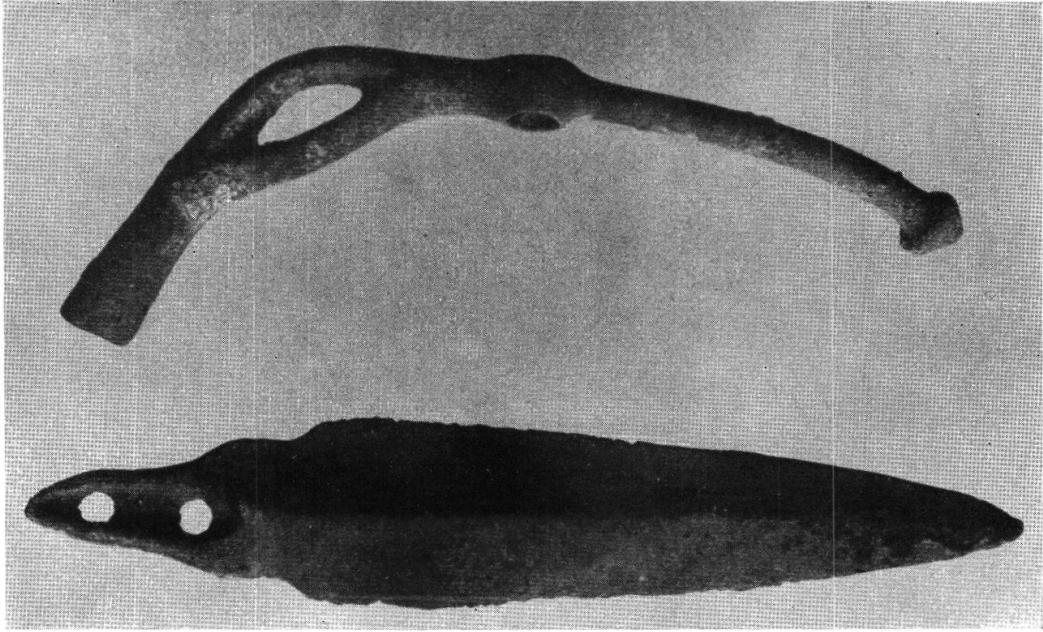
Alle Angaben erfolgen ohne Gewähr für Vollständigkeit oder Richtigkeit. Es wird keine Haftung übernommen für Schäden durch die Verwendung von Informationen aus diesem Online-Angebot oder durch das Fehlen von Informationen. Dies gilt auch für Inhalte Dritter, die über dieses Angebot zugänglich sind.

Tafel III, Abb. 1.
Steinzeitgrab von Öpfikon
(S. 31)

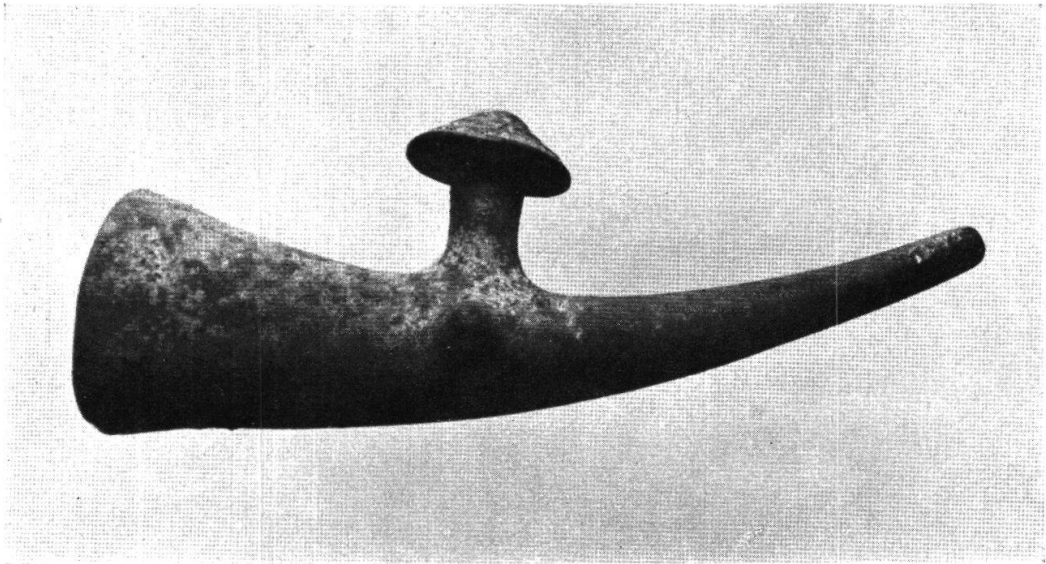


Unteres Bild:
Tafel III, Abb. 2.
Hallstatt-Grabhügel von Seon
(S. 41)





Pl. IV, fig. 1. Trouvaille de S^t-Sulpice (p. 36)



Pl. IV, fig. 2. Trouvaille de S^t-Sulpice (p. 36)



Tafel V, Abb. 1. Säbelmessergriff von Neubad-Basel (S. 49)



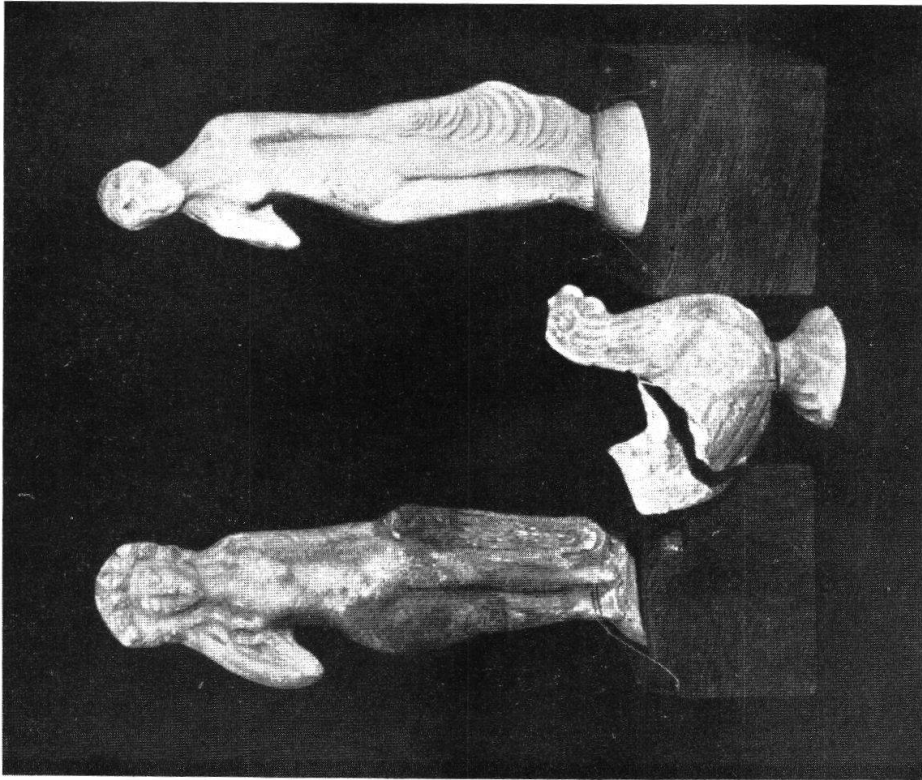
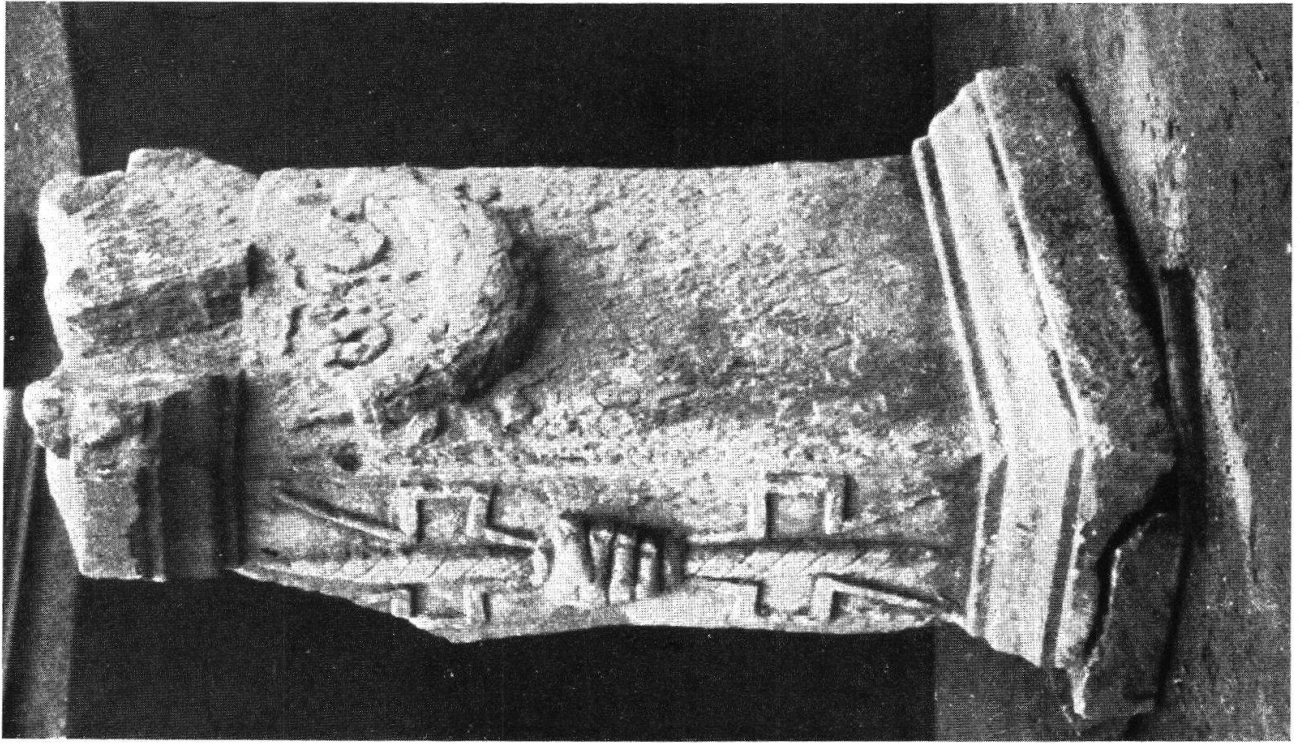
Tafel V, Abb. 2. Castaneda, Raum A (S. 50)
Aus ASA. 1932



Tafel VI, Abb. 1. Castaneda, Raum B (S. 51)
Aus ASA. 1932

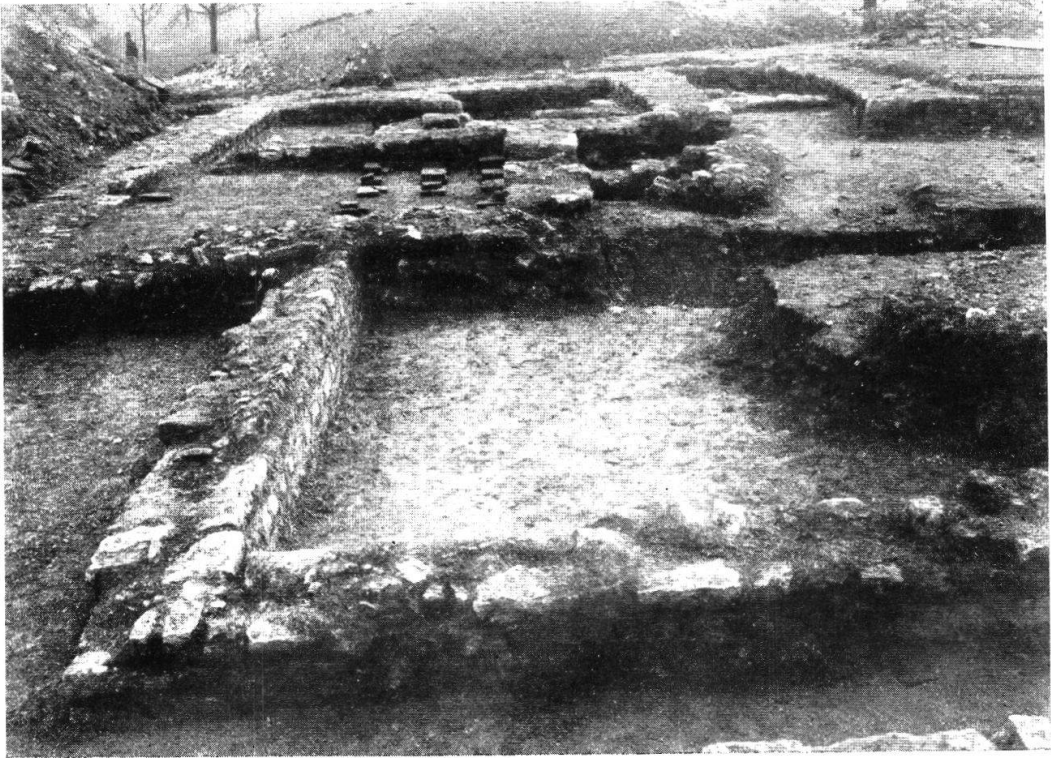


Tafel VI, Abb. 2. Castaneda, Raum D (S. 51)
Aus ASA. 1932



Pl. VII, fig. 1. Statuettes de Riddes (p. 76)

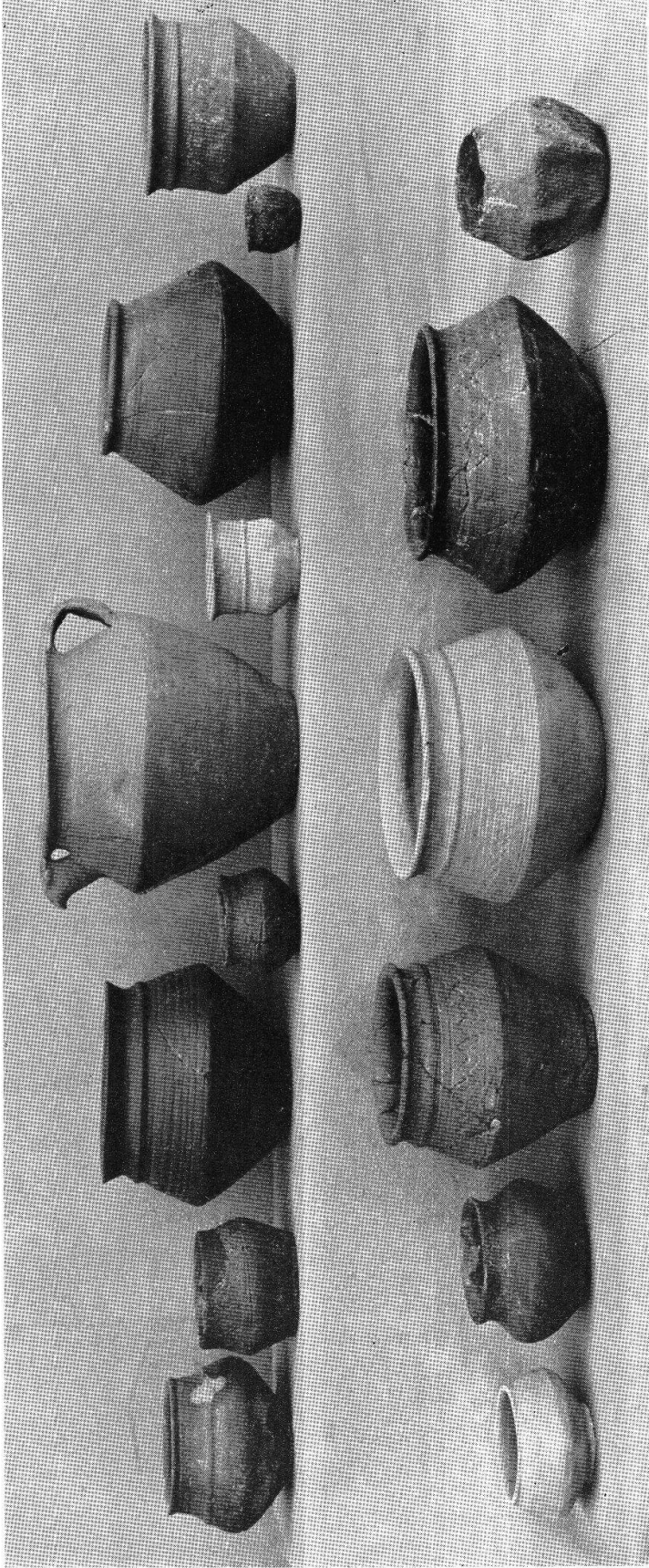
Pl. VII, fig. 2. Massongex: autel dédié à Jupiter (p. 71)



Tafel VIII, Abb. 1. Römische Villa auf Betberg bei Schupfart (S. 77)



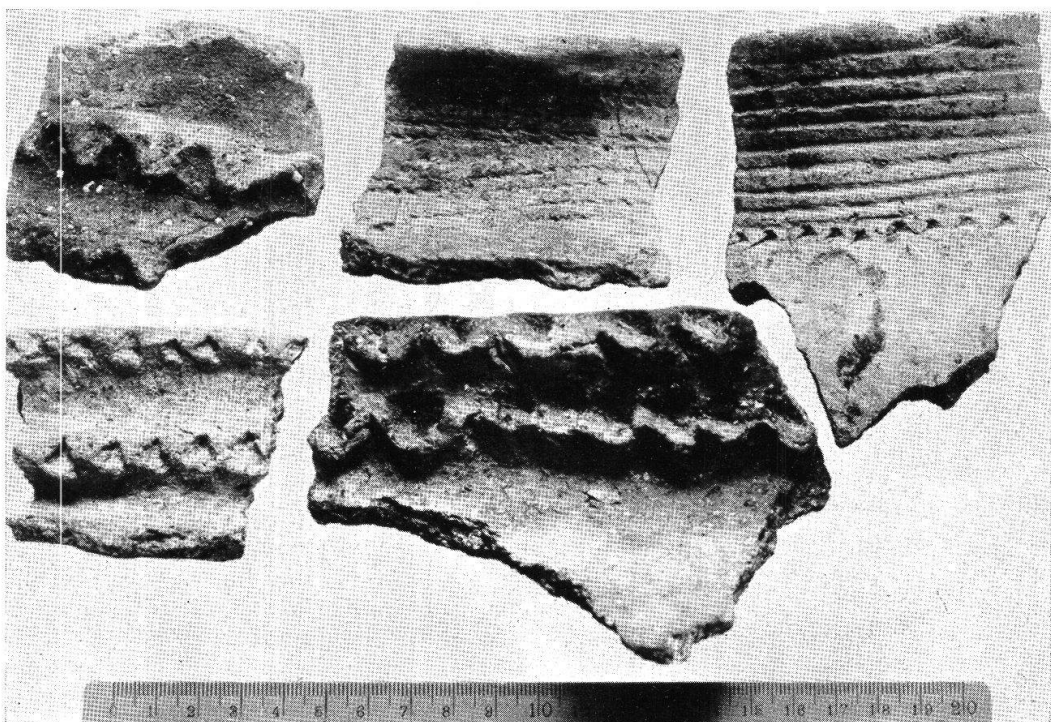
Tafel VIII, Abb. 2. Römische Villa auf Betberg bei Schupfart (S. 77)



Tafel IX. Alamannische Keramik von Basel (S. 88)



Tafel X, Abb. 1. Fundstücke aus der Insel Werd (S. 127)



Tafel X, Abb. 2. Fundstücke aus der Insel Werd (S. 127)