

Tafeln

Autor(en): **[s.n.]**

Objektyp: **Appendix**

Zeitschrift: **Jahresbericht der Schweizerischen Gesellschaft für Urgeschichte
(Société suisse de préhistoire)**

Band (Jahr): **24 (1932)**

PDF erstellt am: **23.07.2024**

Nutzungsbedingungen

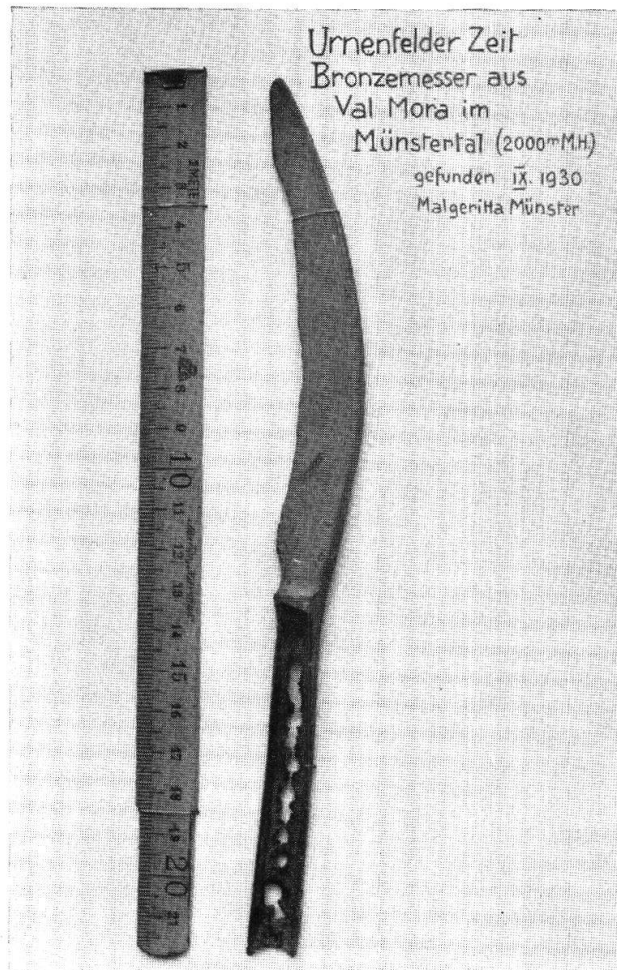
Die ETH-Bibliothek ist Anbieterin der digitalisierten Zeitschriften. Sie besitzt keine Urheberrechte an den Inhalten der Zeitschriften. Die Rechte liegen in der Regel bei den Herausgebern.

Die auf der Plattform e-periodica veröffentlichten Dokumente stehen für nicht-kommerzielle Zwecke in Lehre und Forschung sowie für die private Nutzung frei zur Verfügung. Einzelne Dateien oder Ausdrucke aus diesem Angebot können zusammen mit diesen Nutzungsbedingungen und den korrekten Herkunftsbezeichnungen weitergegeben werden.

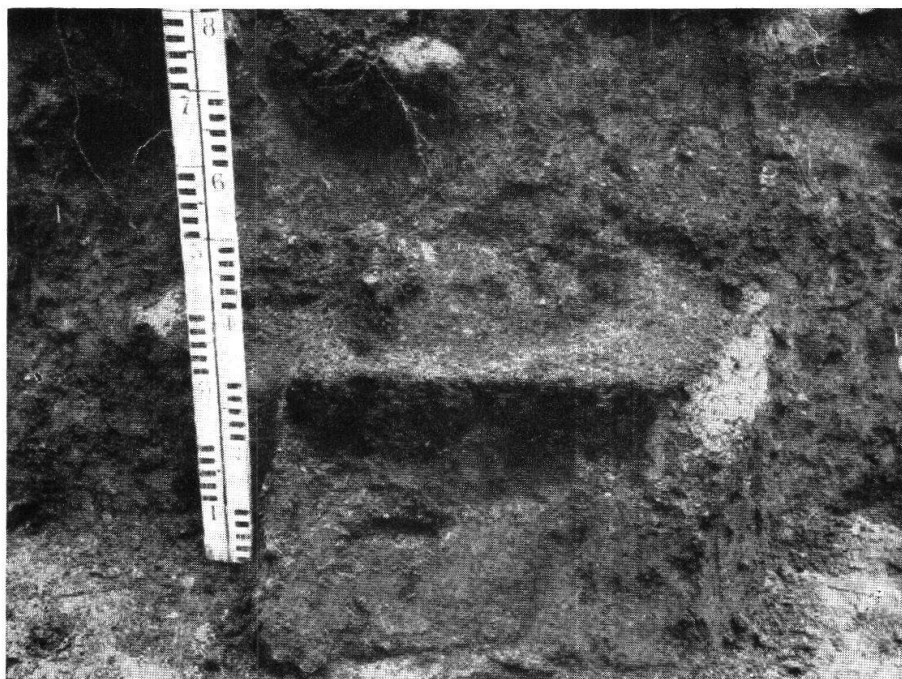
Das Veröffentlichen von Bildern in Print- und Online-Publikationen ist nur mit vorheriger Genehmigung der Rechteinhaber erlaubt. Die systematische Speicherung von Teilen des elektronischen Angebots auf anderen Servern bedarf ebenfalls des schriftlichen Einverständnisses der Rechteinhaber.

Haftungsausschluss

Alle Angaben erfolgen ohne Gewähr für Vollständigkeit oder Richtigkeit. Es wird keine Haftung übernommen für Schäden durch die Verwendung von Informationen aus diesem Online-Angebot oder durch das Fehlen von Informationen. Dies gilt auch für Inhalte Dritter, die über dieses Angebot zugänglich sind.



Tafel I, Abb. 1 (S. 29)



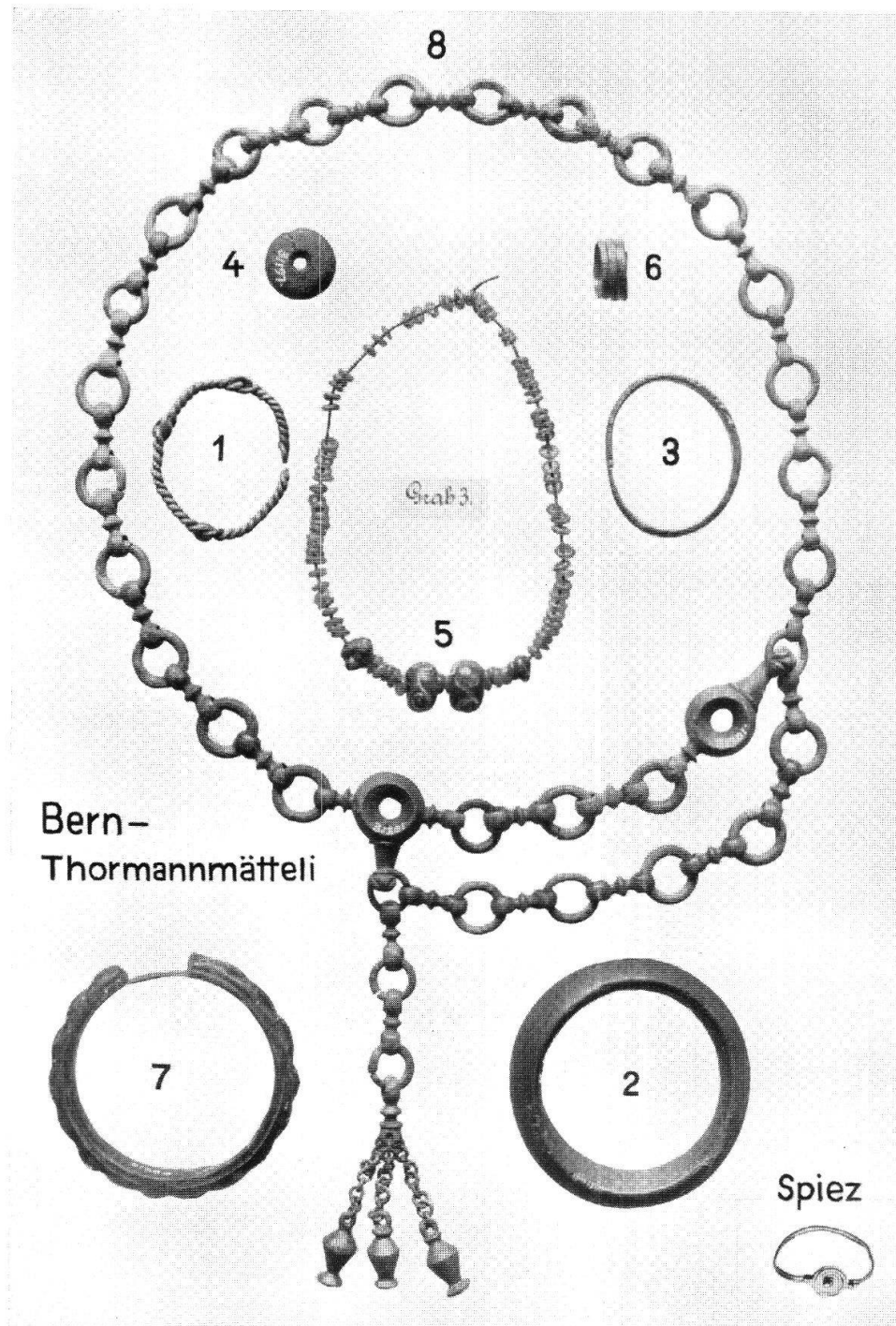
Tafel I, Abb. 2. Grabhügel im Einschlag. Profil der Aschenmulde (S. 38)
Aus Argovia Bd. XLV



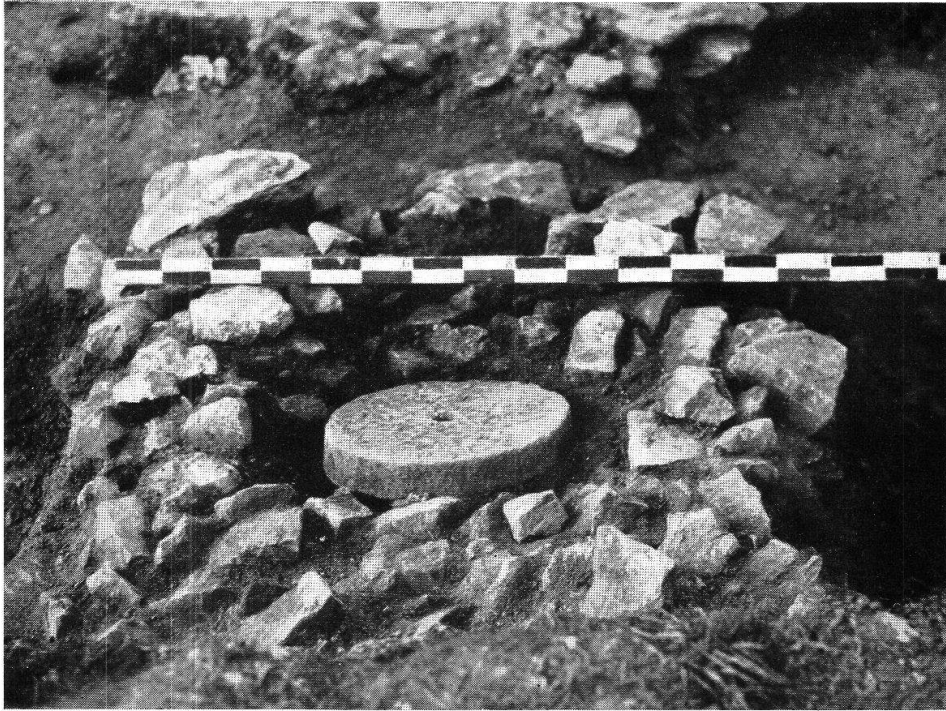
Tafel II, Abb. 1. Grepault von Rinckenberg (Osten) her gesehen (S. 40)



Tafel II, Abb. 2. Siedlungsgrabung Castaneda, Raum L (S. 50)
Aus ASA 1933



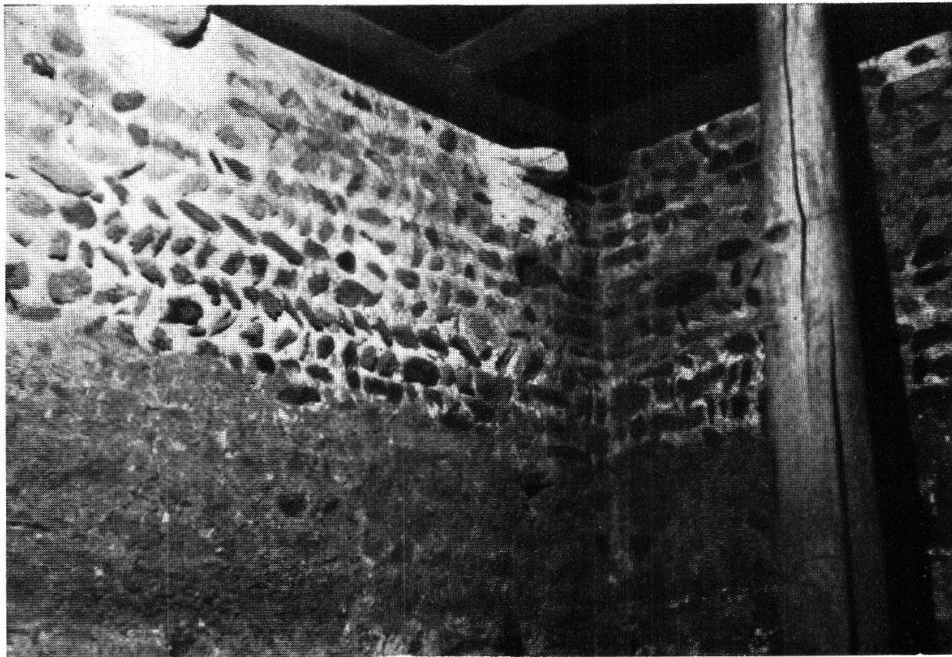
Tafel III (S. 46 und 53)



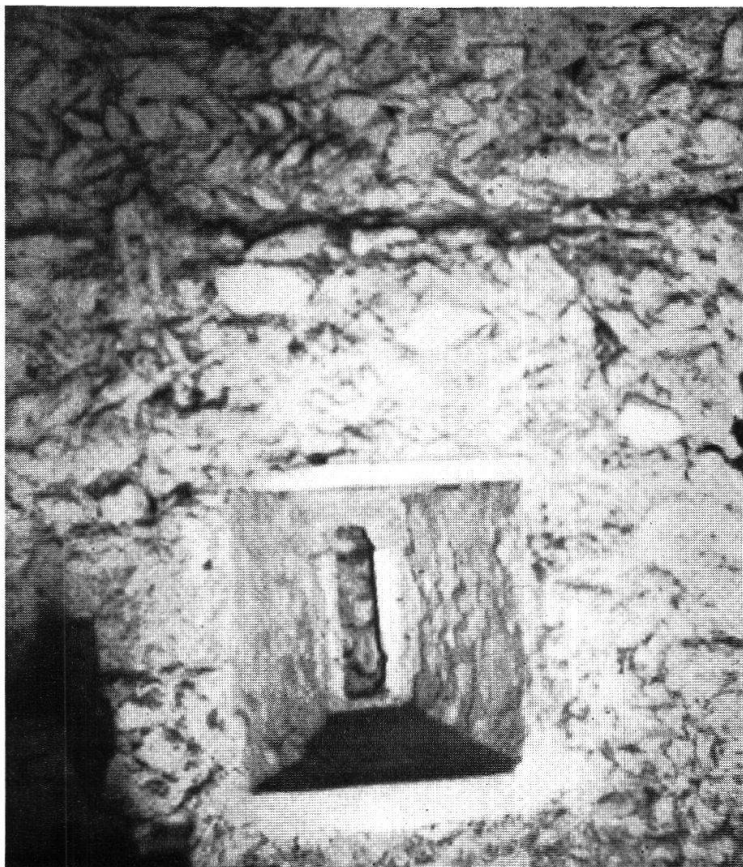
Tafel IV. Abb. 1. Villa auf Betberg bei Schupfart, Ausgrabung 1932 (S. 85)



Tafel IV, Abb. 2. Terra-nigra-Schale mit Graffito von Olten-Römerstraße (S. 60)



Tafel V, Abb. 1. Mörsburg. Römisches (?) Mauerwerk (S. 80)



Tafel V, Abb. 2.
Mörsburg. Fenster im römischen (?) Mauerwerk (S. 80)



Tafel VI, Abb. 1.
Steinsetzung im Kastellgraben Burg-Stein
Frühjahr 1932 (S. 68)

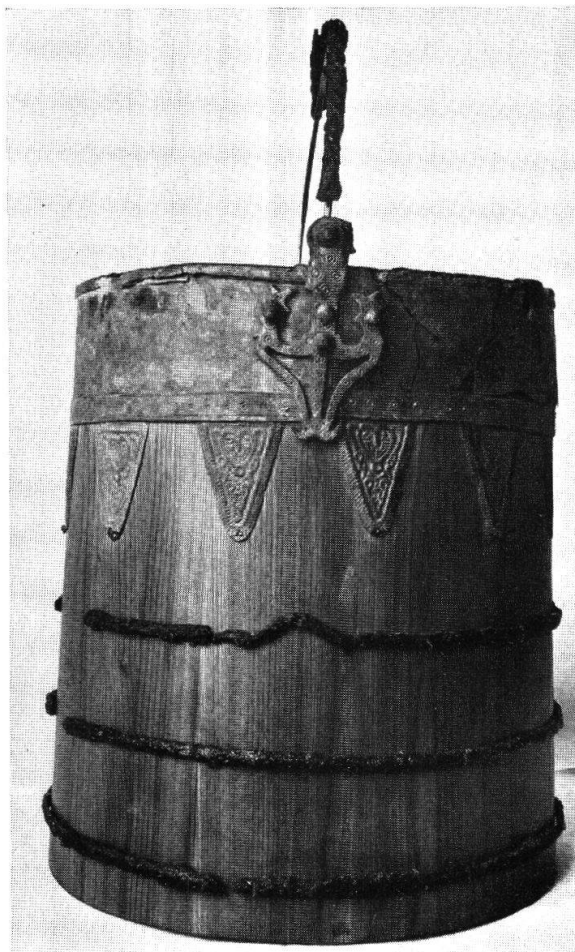


Tafel VI, Abb. 2. Basel-Bernerring
Grab 33, Al. Gürtelschnalle aus Silber
(S. 96)

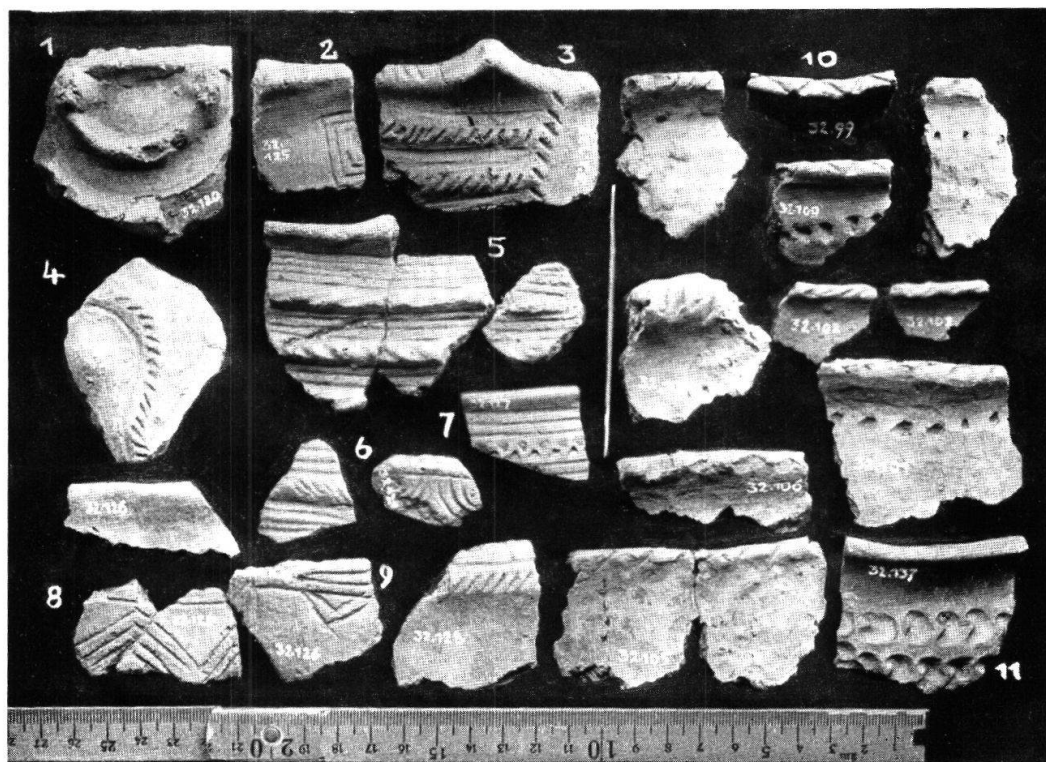


Tafel VI, Abb. 3. Phalera von Seengen (S. 106)

Tafel VII, Abb. 1.
Basel-Bernerring, Eimer
aus Grab 33. Rekonstruk-
tion, Höhe ohne Henkel
30 cm (S. 96)
Phot. Röm.-Germ. Zentral-
museum, Mainz



Tafel VII, Abb. 2. Zernez, Ova spin., Scherben der 3. Schicht (S. 116)



Tafel VIII. Balzers, Gutenberg (S. 110)
Aus Jahrb. Hist. Ver. Liechtenstein 1932