

Tafeln

Autor(en): **[s.n.]**

Objektyp: **Appendix**

Zeitschrift: **Jahresbericht der Schweizerischen Gesellschaft für Urgeschichte
(Société suisse de préhistoire)**

Band (Jahr): **28 (1936)**

PDF erstellt am: **22.07.2024**

Nutzungsbedingungen

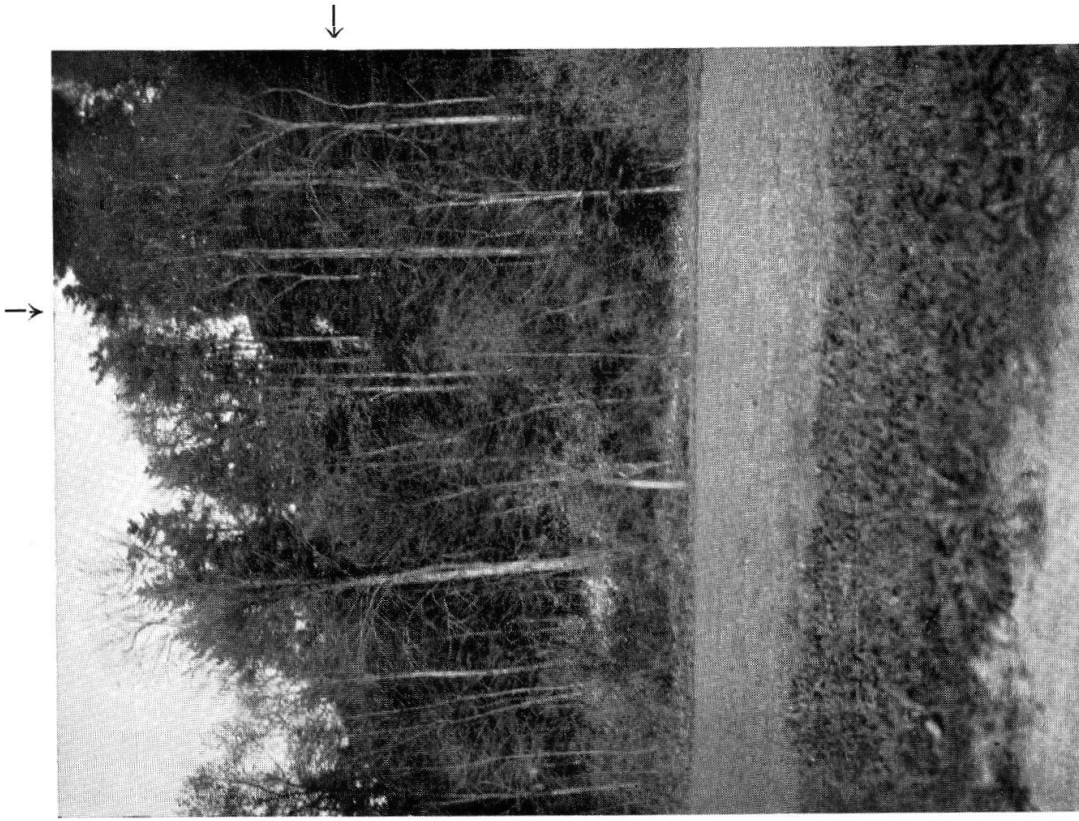
Die ETH-Bibliothek ist Anbieterin der digitalisierten Zeitschriften. Sie besitzt keine Urheberrechte an den Inhalten der Zeitschriften. Die Rechte liegen in der Regel bei den Herausgebern.

Die auf der Plattform e-periodica veröffentlichten Dokumente stehen für nicht-kommerzielle Zwecke in Lehre und Forschung sowie für die private Nutzung frei zur Verfügung. Einzelne Dateien oder Ausdrucke aus diesem Angebot können zusammen mit diesen Nutzungsbedingungen und den korrekten Herkunftsbezeichnungen weitergegeben werden.

Das Veröffentlichen von Bildern in Print- und Online-Publikationen ist nur mit vorheriger Genehmigung der Rechteinhaber erlaubt. Die systematische Speicherung von Teilen des elektronischen Angebots auf anderen Servern bedarf ebenfalls des schriftlichen Einverständnisses der Rechteinhaber.

Haftungsausschluss

Alle Angaben erfolgen ohne Gewähr für Vollständigkeit oder Richtigkeit. Es wird keine Haftung übernommen für Schäden durch die Verwendung von Informationen aus diesem Online-Angebot oder durch das Fehlen von Informationen. Dies gilt auch für Inhalte Dritter, die über dieses Angebot zugänglich sind.



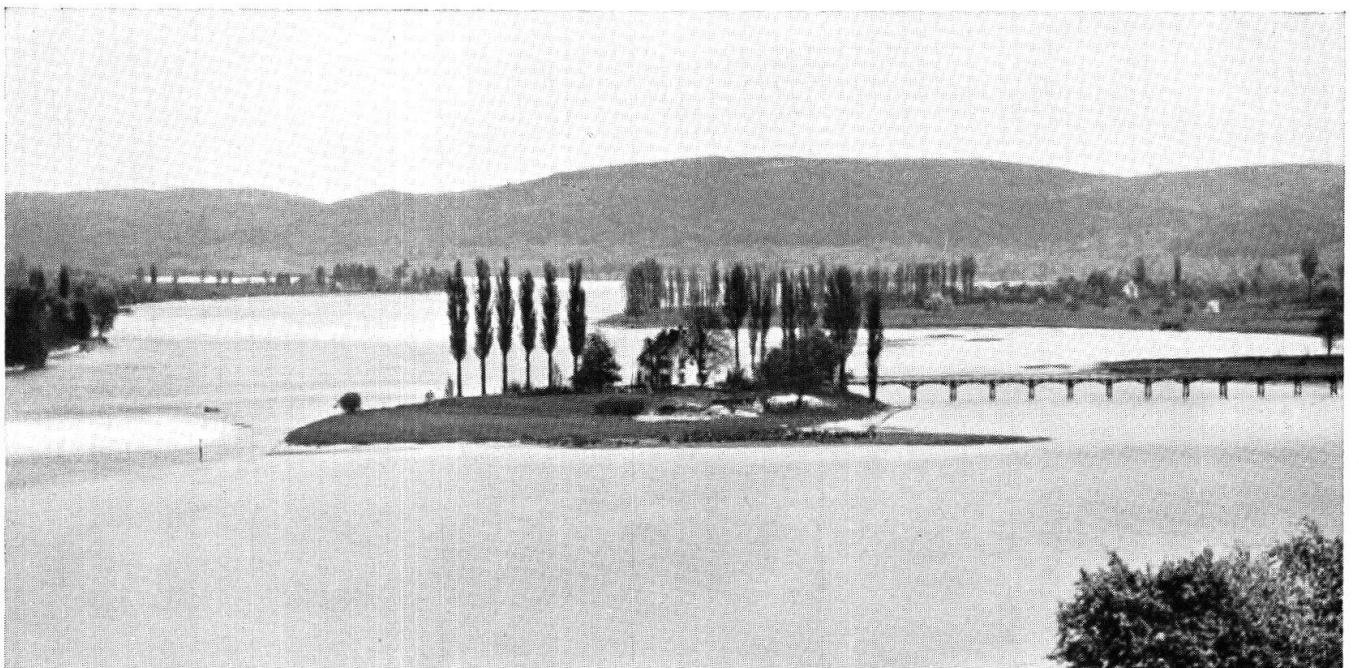
Tafel I, Abb. 1. Äsch-Schalberg. Höhleneingang
am Kreuzungspunkt der Pfeile (S. 25 f.)
Aus Denkschriften der SNG, Bd. LXXI, Abb. 1



Tafel I, Abb. 2. Äsch-Schalberg. Westeingang der Höhle
(S. 25 f.)
Aus Denkschriften der SNG, Bd. LXXI, Abb. 1

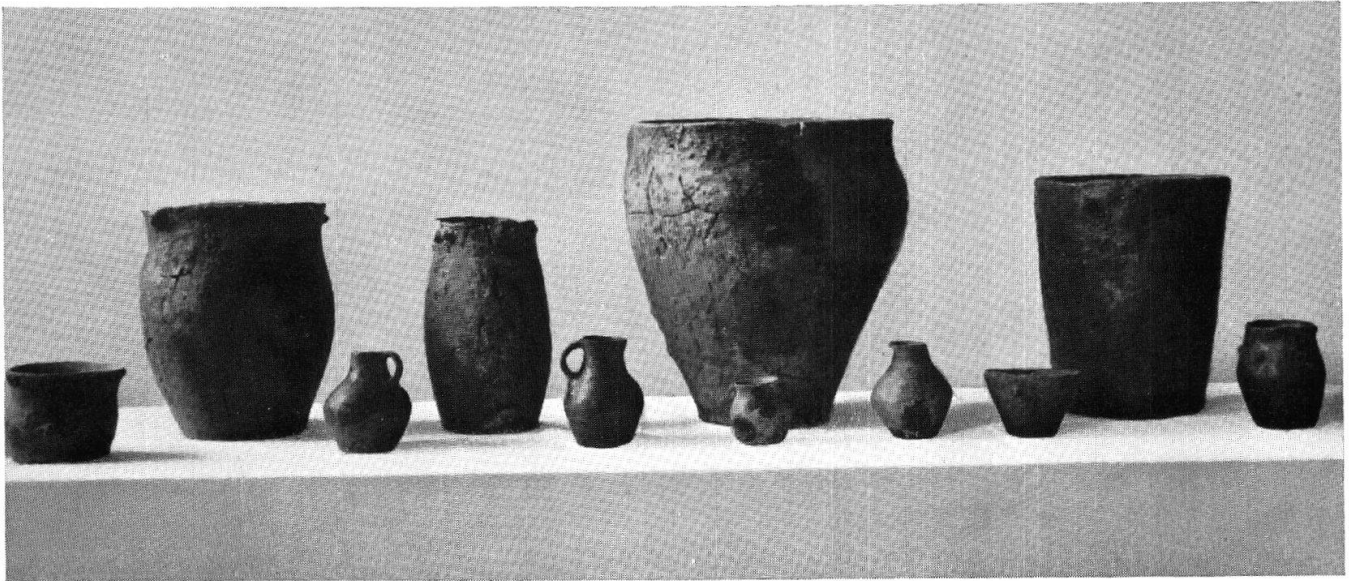


Tafel II. Abb. 1. Pompaples, Vallée du Nozon (S. 33 f.)



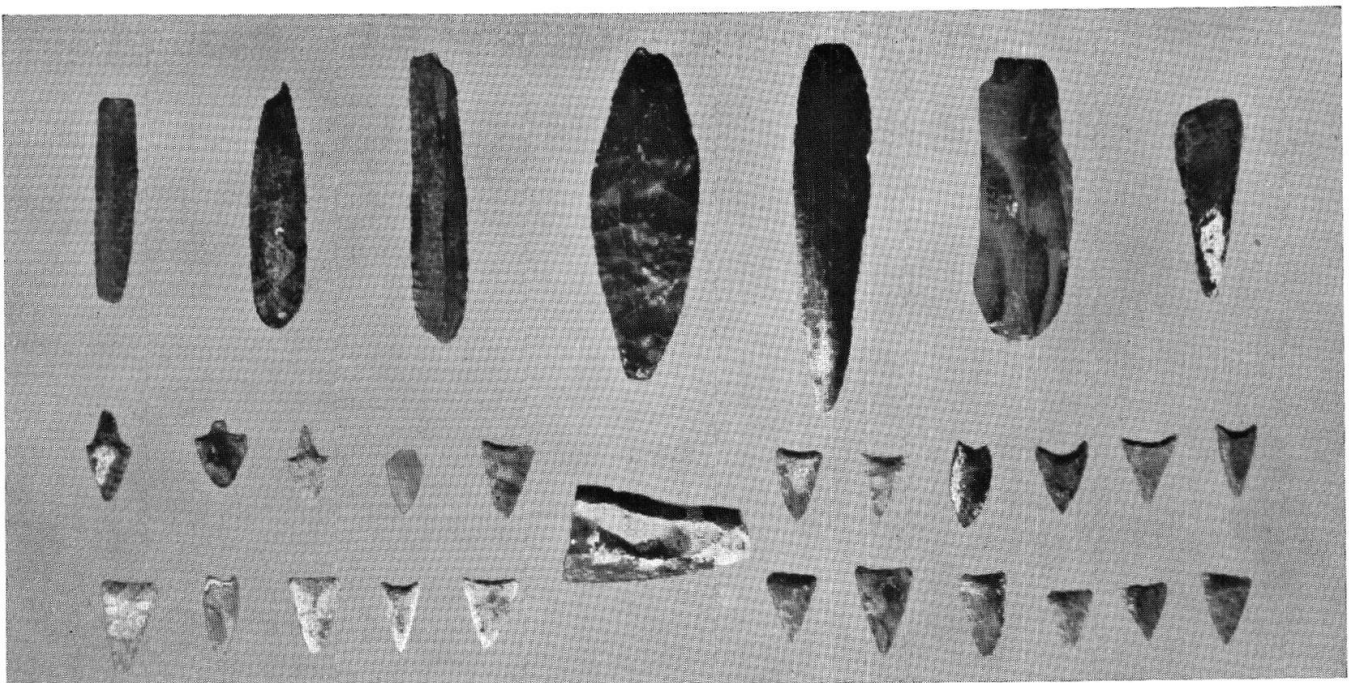
Tafel II, Abb. 2. Insel Werd von Burg-Stein aus (S. 15 ff.)

Aus Appenzeller Kalender 1935



Tafel III, Abb. 1. Insel Werd-Eschenz. Michelsberger Keramik (S. 17)

Aus Appenzeller Kalender 1935



Tafel III, Abb. 2. Insel Werd-Eschenz. Feuersteingeräte aus der schnurkeramischen Schicht (S. 17)

Aus Appenzeller Kalender 1935



Tafel IV, Abb. 1. Pfahlbau Egolzwil 2. Keramik (S. 13 f.)
Aus Schweiz. Lehrerzeitung 1937, Nr. 20



Tafel IV, Abb. 2. Pfahlbau Egolzwil 2. Holzgeräte (S. 13 f.)
Aus Schweiz. Lehrerzeitung 1937, Nr. 2



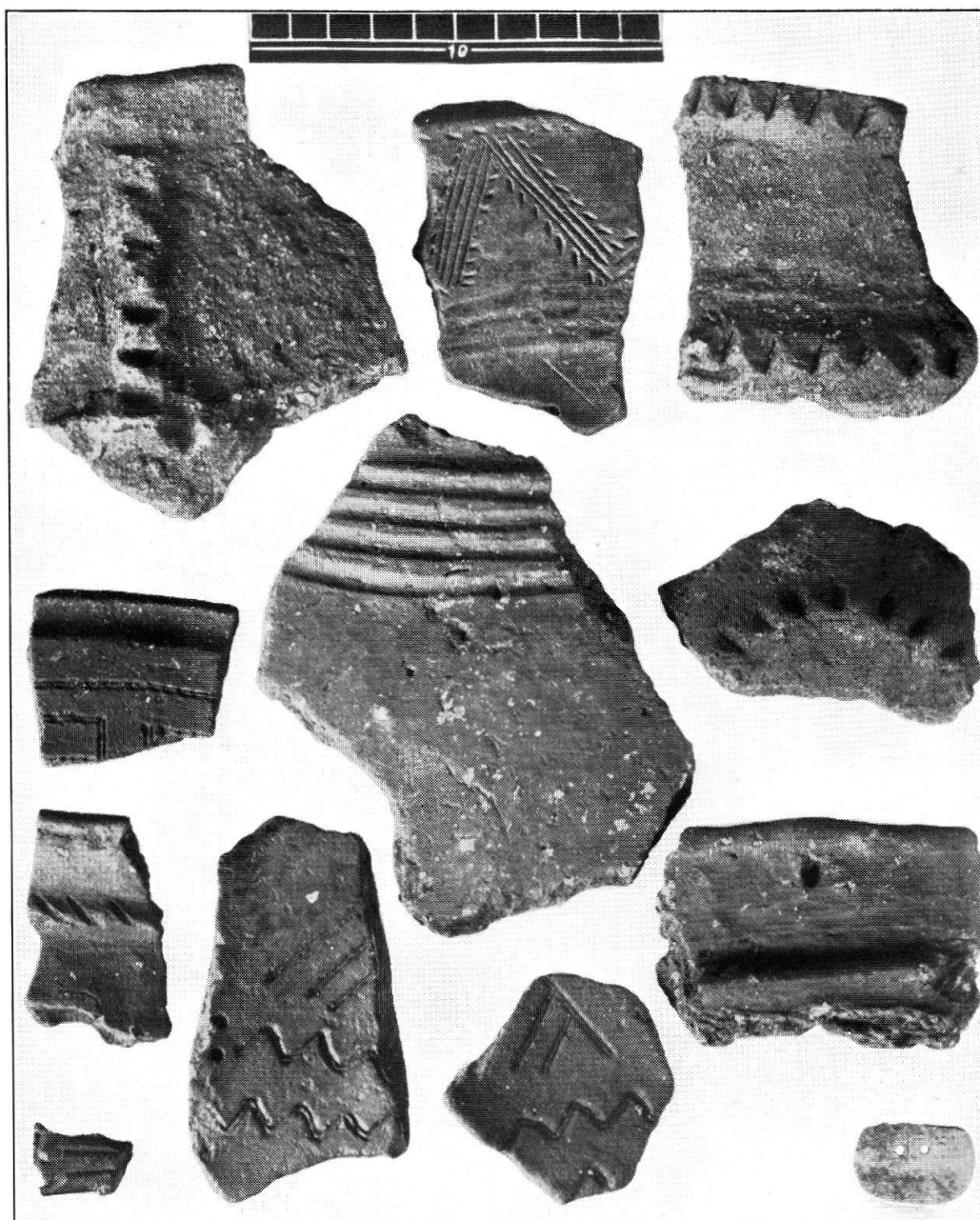
Tafel V, Abb. 1. Pfahlbau Egolzwil 2. Freilegen der Holzpfähle
(S. 13 f.)

Aus Schweiz. Lehrerzeitung 1937, Nr. 2



Tafel V, Abb. 2. Pfahlbau Egolzwil 2. Palisade auf der Landseite
(S. 13 f.)

Aus Schweiz. Lehrerzeitung 1937, Nr. 2



Tafel VI, Abb. 1. Balsthal-Lindhubel. Bronzezeitkeramik (S. 39)

Aus Jahrb. Hist. Ver. Solothurn 1937

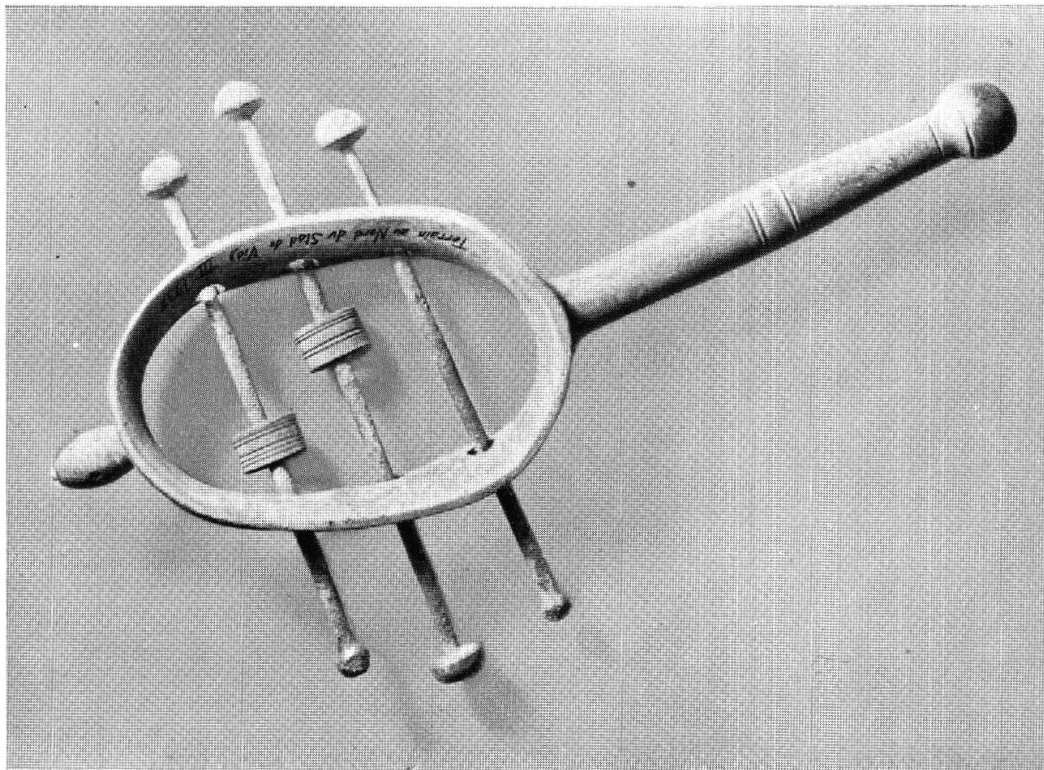


Tafel VI, Abb. 2. Stettlen-Deißwil. Goldring (S. 55)

Aus Jahrb. bern. Hist. Mus. 1936

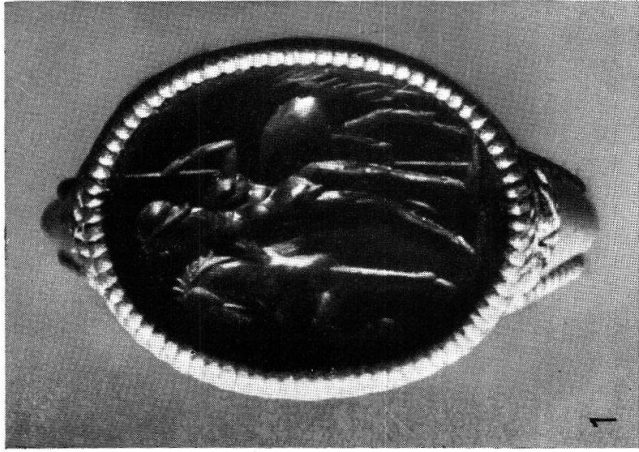


Tafel VII, Abb. 1. Crestaulta-Lumbrein (S. 43)

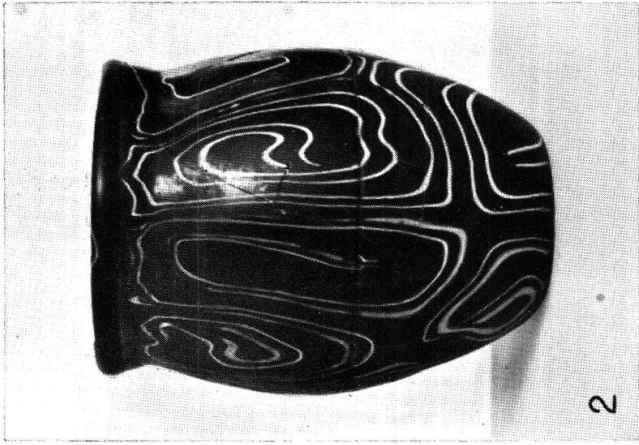


Tafel VII, Abb. 2. Sistre de la Maladière, Lausanne (S. 63)

Reproduktion nur mit Einwilligung der Association du Vieux Lausanne gestattet



1



2



3



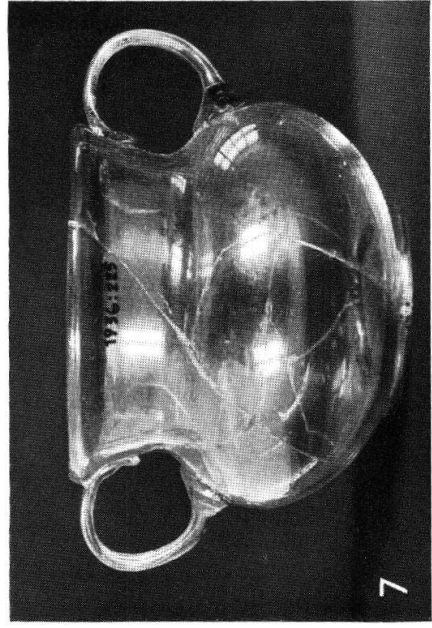
4



5



6



7

Tafel VIII. Gräberfunde aus Locarno (Muralto-Minusio) (S. 66 ff.).
1. Goldring mit Gemme; 2. Becher aus marmoriertem Glas; 3. Statuette aus Ton; 4. Grünglasierter Reliefbecher; 5. Buntbemalte Glasschale; 6. Ölkännchen aus Bronze; 7. Zweihenklige Glasschale.
Nr. 1 schwach vergrößert 2—7 annähernd $\frac{1}{2}$ Gr.