

# Tafeln

Autor(en): **[s.n.]**

Objektyp: **Appendix**

Zeitschrift: **Jahresbericht der Schweizerischen Gesellschaft für Urgeschichte  
(Société suisse de préhistoire)**

Band (Jahr): **29 (1937)**

PDF erstellt am: **22.07.2024**

## **Nutzungsbedingungen**

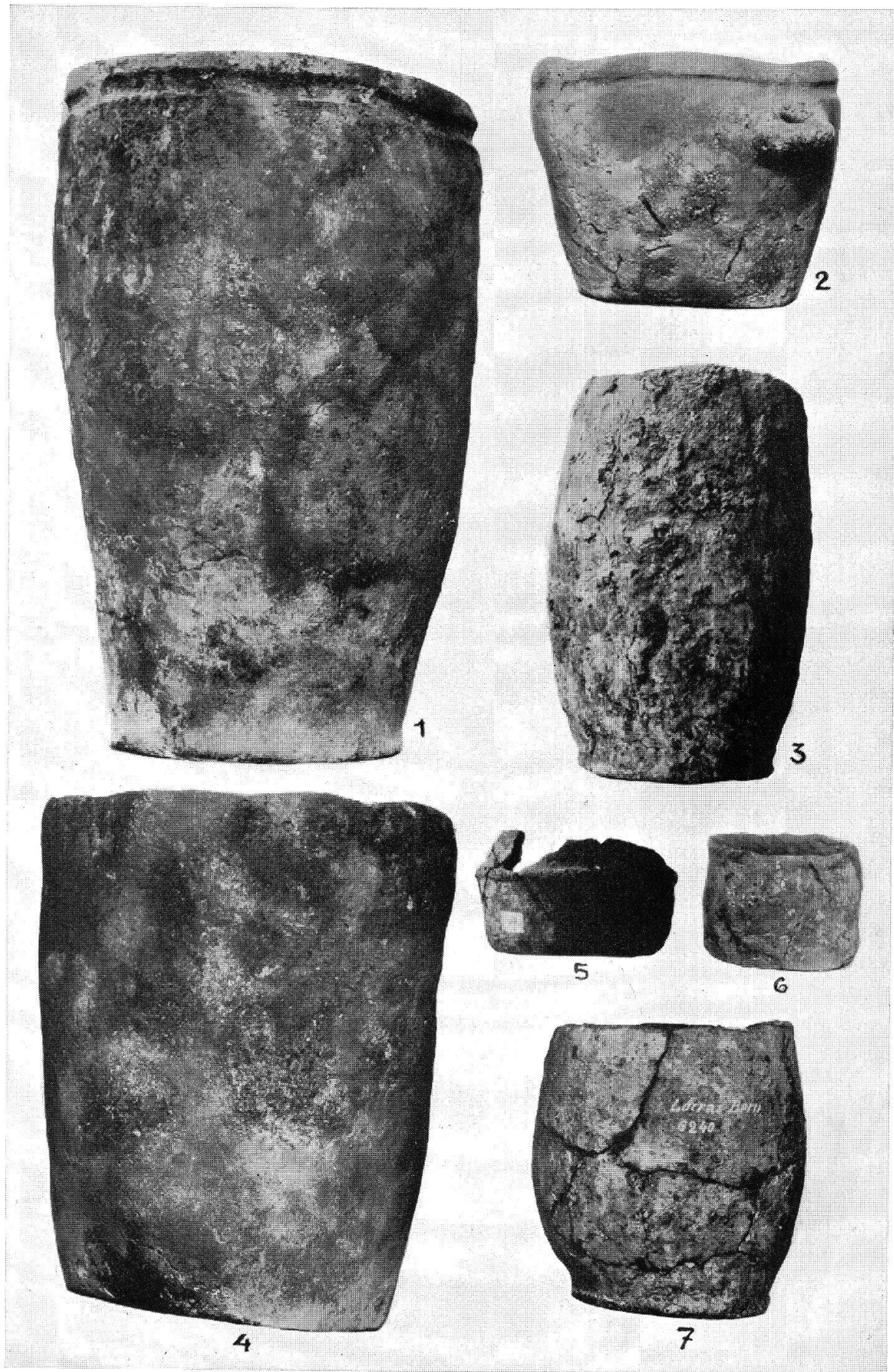
Die ETH-Bibliothek ist Anbieterin der digitalisierten Zeitschriften. Sie besitzt keine Urheberrechte an den Inhalten der Zeitschriften. Die Rechte liegen in der Regel bei den Herausgebern.

Die auf der Plattform e-periodica veröffentlichten Dokumente stehen für nicht-kommerzielle Zwecke in Lehre und Forschung sowie für die private Nutzung frei zur Verfügung. Einzelne Dateien oder Ausdrucke aus diesem Angebot können zusammen mit diesen Nutzungsbedingungen und den korrekten Herkunftsbezeichnungen weitergegeben werden.

Das Veröffentlichen von Bildern in Print- und Online-Publikationen ist nur mit vorheriger Genehmigung der Rechteinhaber erlaubt. Die systematische Speicherung von Teilen des elektronischen Angebots auf anderen Servern bedarf ebenfalls des schriftlichen Einverständnisses der Rechteinhaber.

## **Haftungsausschluss**

Alle Angaben erfolgen ohne Gewähr für Vollständigkeit oder Richtigkeit. Es wird keine Haftung übernommen für Schäden durch die Verwendung von Informationen aus diesem Online-Angebot oder durch das Fehlen von Informationen. Dies gilt auch für Inhalte Dritter, die über dieses Angebot zugänglich sind.



Tafel I. Keramik der Horgener Kultur. Schwach  $\frac{1}{4}$  Gr. (S. 43)  
Aus ASA 1938, Heft 1

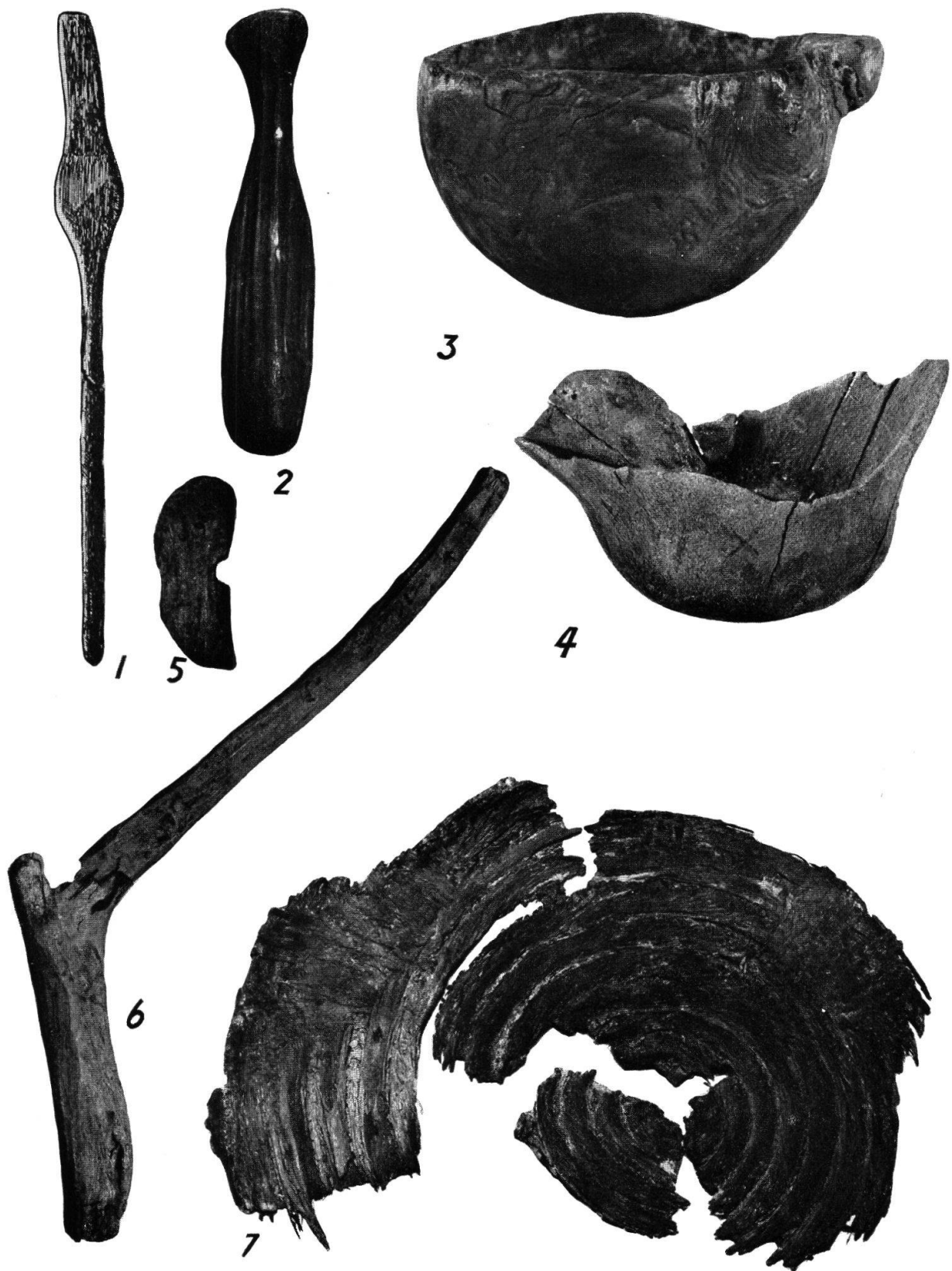


Planche II. Céramique du néolithique ancien (p. 54)  
Cliché de la Commission neuchâteloise des fouilles préhistoriques



Tafel III, Abb. 1. Teilstück der westlichen Brücke der Fluhstation Lüscherz (S. 35)



Tafel III, Abb. 2.  
Westliche Brücke der  
Fluhstation Lüscherz  
(S. 35)

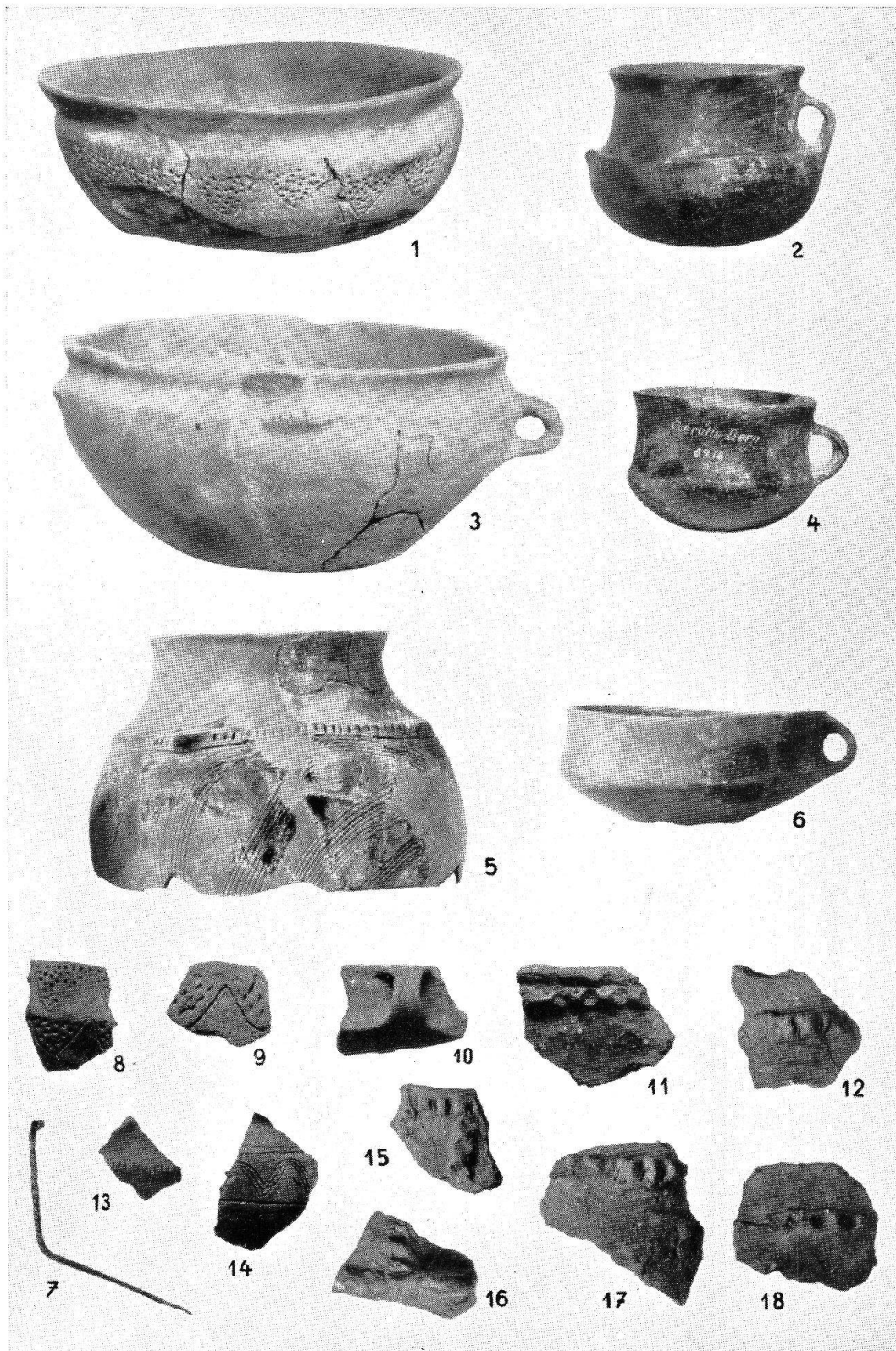




Tafel IV, Abb. 1. Die Steinzeitsiedlung Petrushügel bei Cazis (S. 49)



Tafel IV, Abb. 2. Hüttengrundriß von Crestaulta-Lumbrein (S. 63)



Tafel V. Frühbronzezeitliche Keramik (S. 57)  
Aus 45. JB. LM. 1936

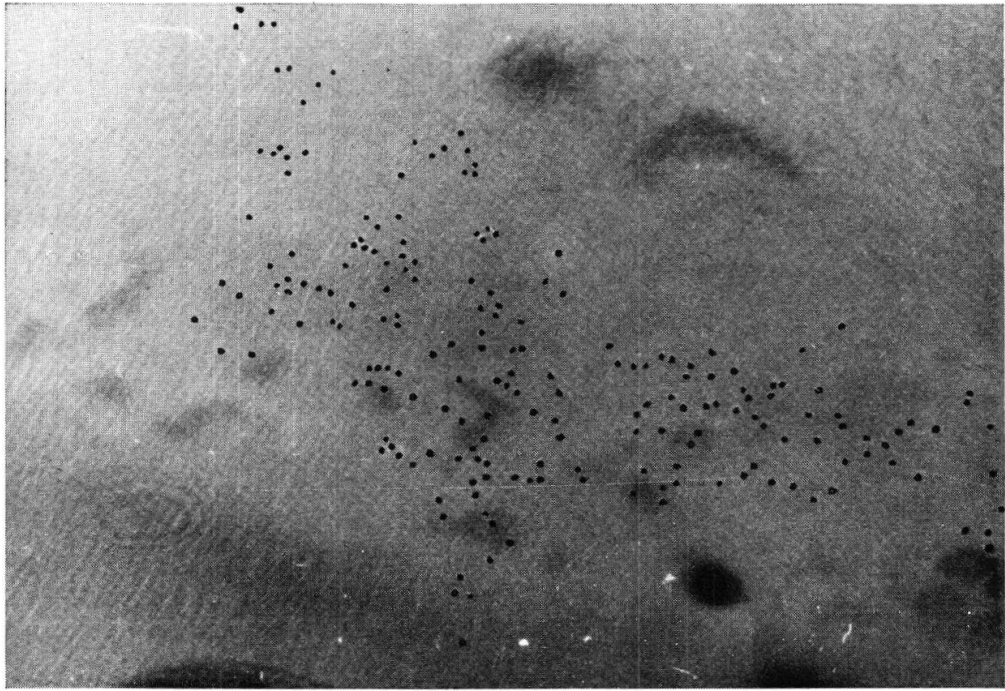
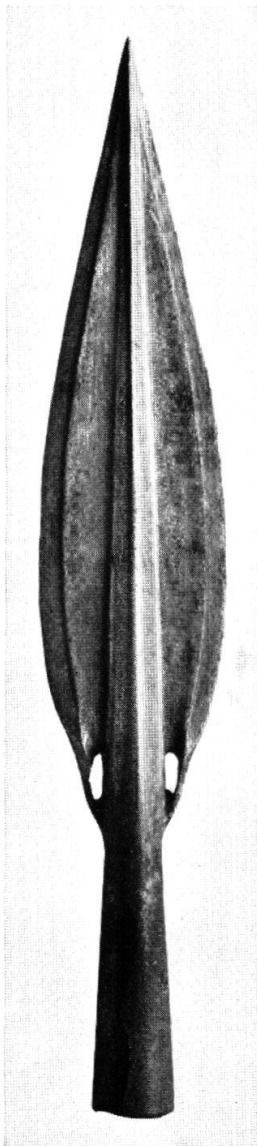
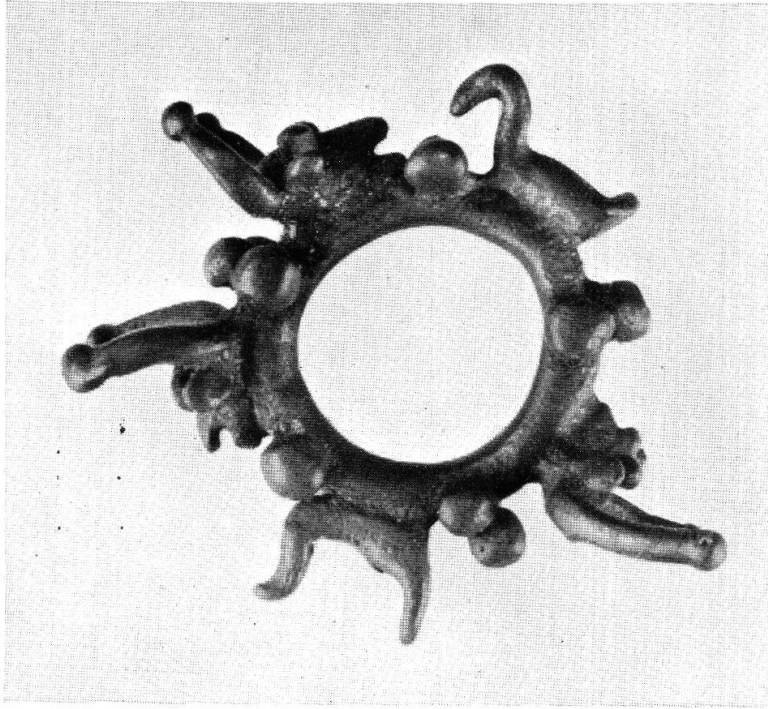


Planche VI, fig. 1. Photographie directe prise par avion d'un emplacement de la station de la Vorze, Lac de Genève (p. 60)  
Archives suisses d'Anthropologie générale No. 1, 1938



Tafel VI, Abb. 2.  
Lanze von Heimiswil (?).  $\frac{1}{3}$  Gr. (S. 113)





Tafel VII, Abb. 1. Ring von Port mit Stierköpfen  
und Schwänen. Zirka nat. Gr. (S. 74)



Tafel VII, Abb. 2. Der Castels bei Mels. Hügel im Mittelgrund rechts (S. 36)



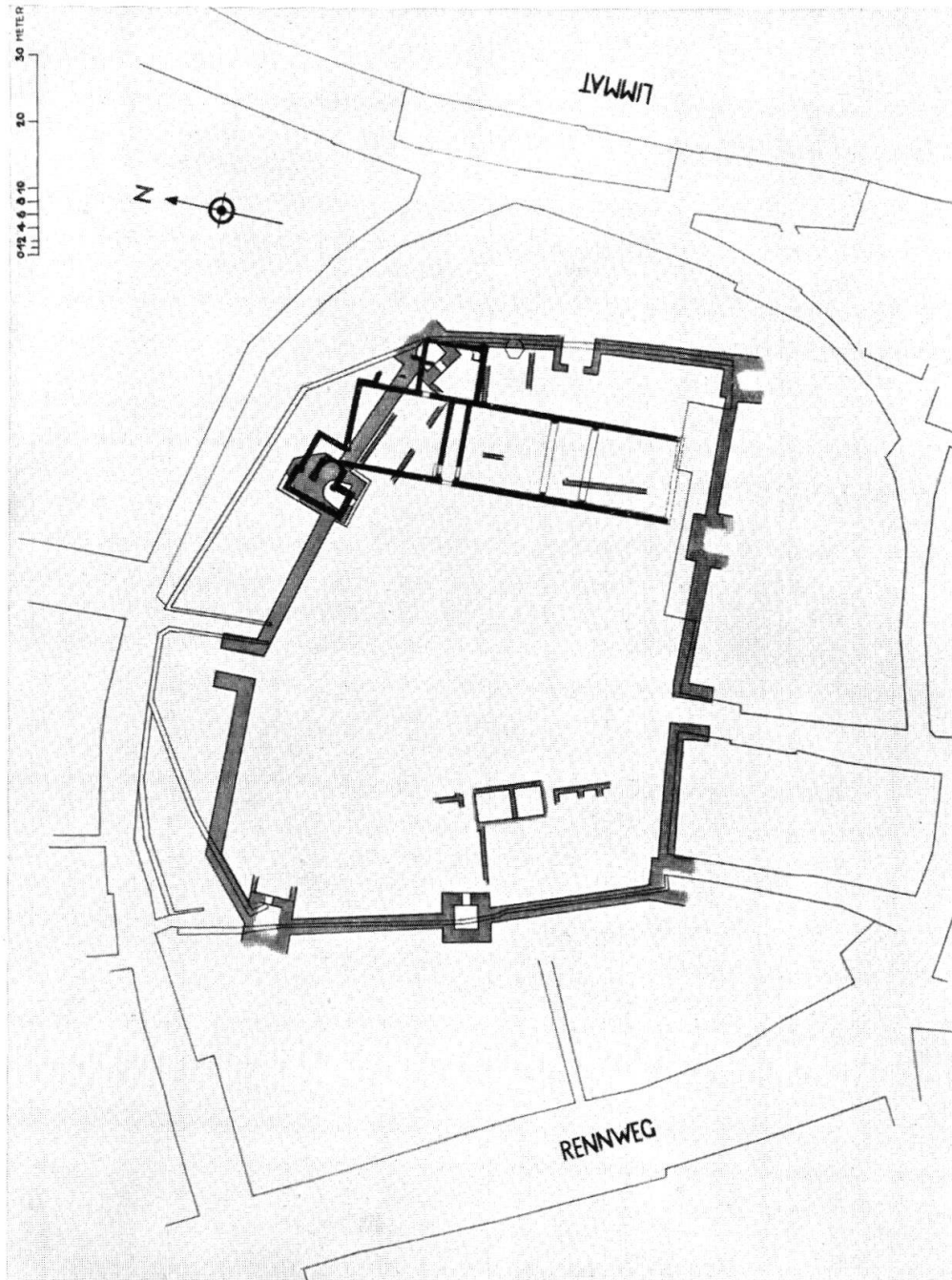




Planche VIII, fig. 1. Tombe Bronze II de La Baraque, Cressier (p. 67)



Tafel VIII, Abb. 2. Töpferofen Nr. 9 vom Brühl bei Sissach (S. 75)



Tafel IX. Rekonstruierter Plan des spätrömischen Kastells (grau)  
und der zweiten Pfalzanlage (schwarz) auf dem Lindenhof-Zürich (S. 29)  
Aus 46. JB. LM. 1937

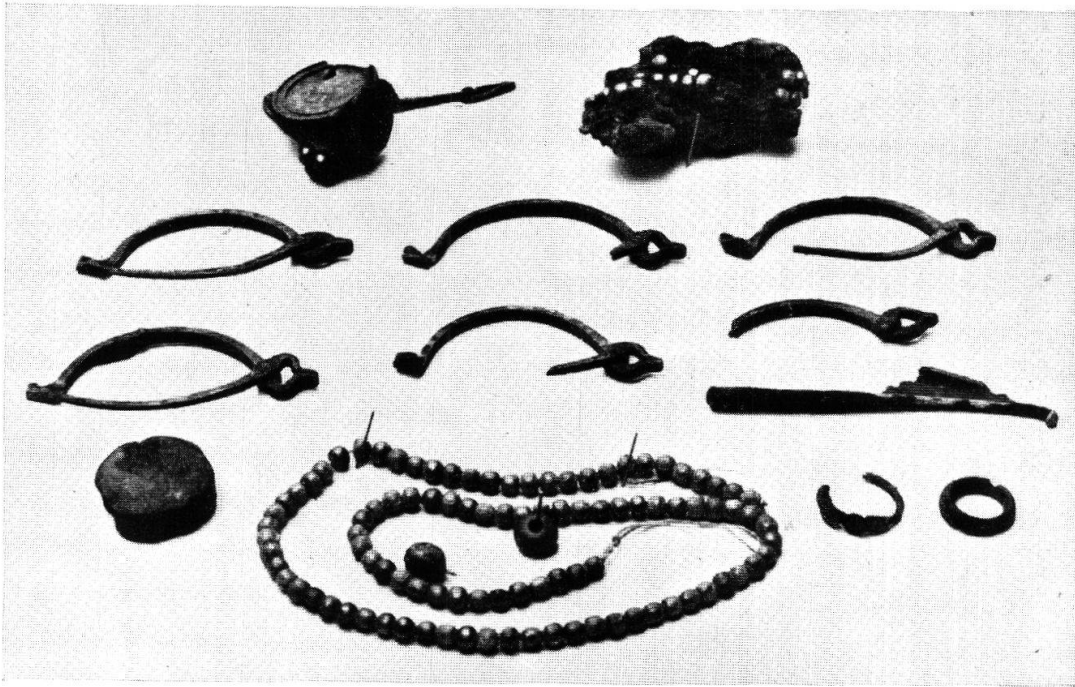


Tafel X, Abb. 1.  
Römisches Grab (Nr. 17)  
von Vignetto-Stabio  
(S. 33)

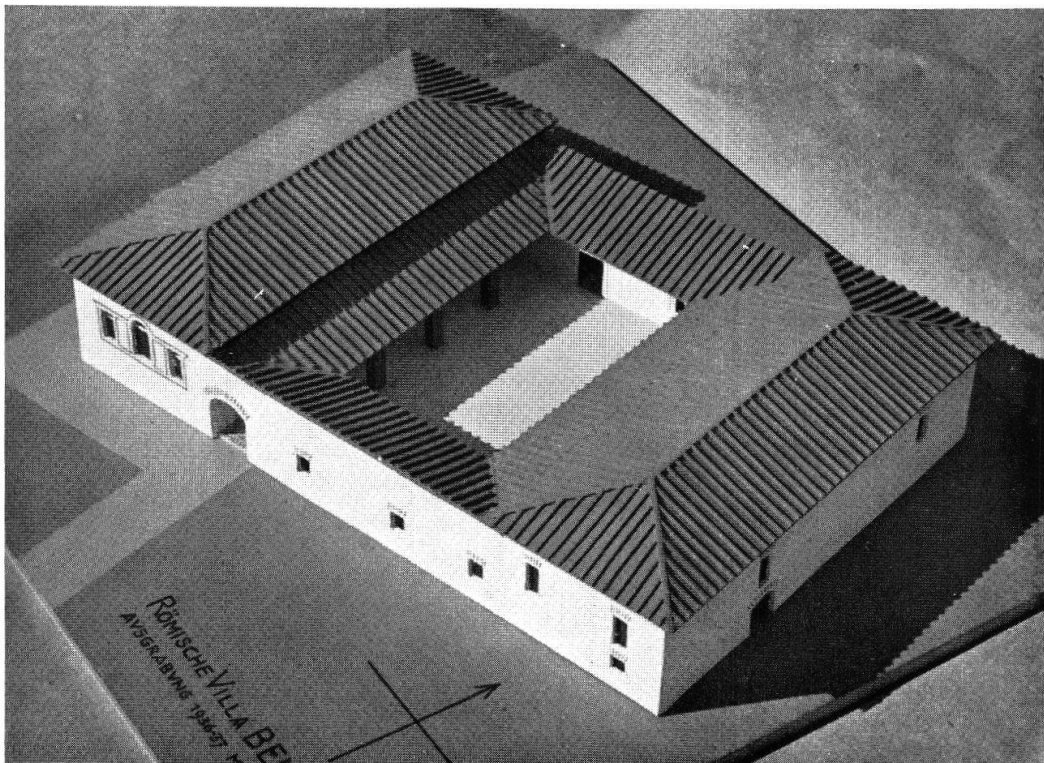


Tafel X, Abb. 2. Römisches Grab (Nr. 18) von Vignetto-Stabio (S. 33)



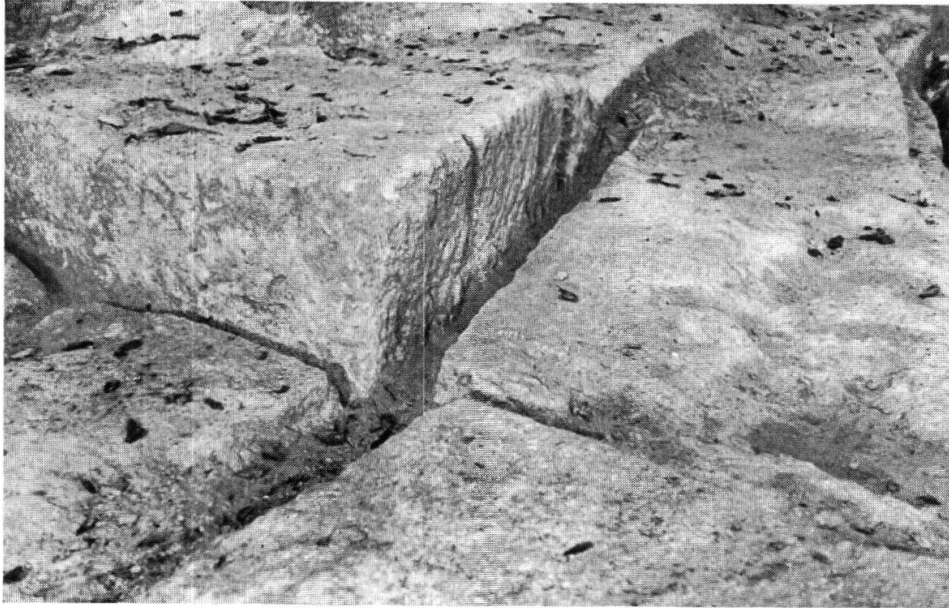


Tafel XI, Abb. 1. Inhalt römischer Gräber von Santa Maria (S. 93)



Tafel XI, Abb. 2. Rekonstruktionsversuch der Villa von Bennwil (S. 85)





Tafel XII, Abb. 1. Römischer Steinbruch bei Würenlos. Westl. Hälfte (S. 98)  
Aus Badener Neujahrsblätter 1938

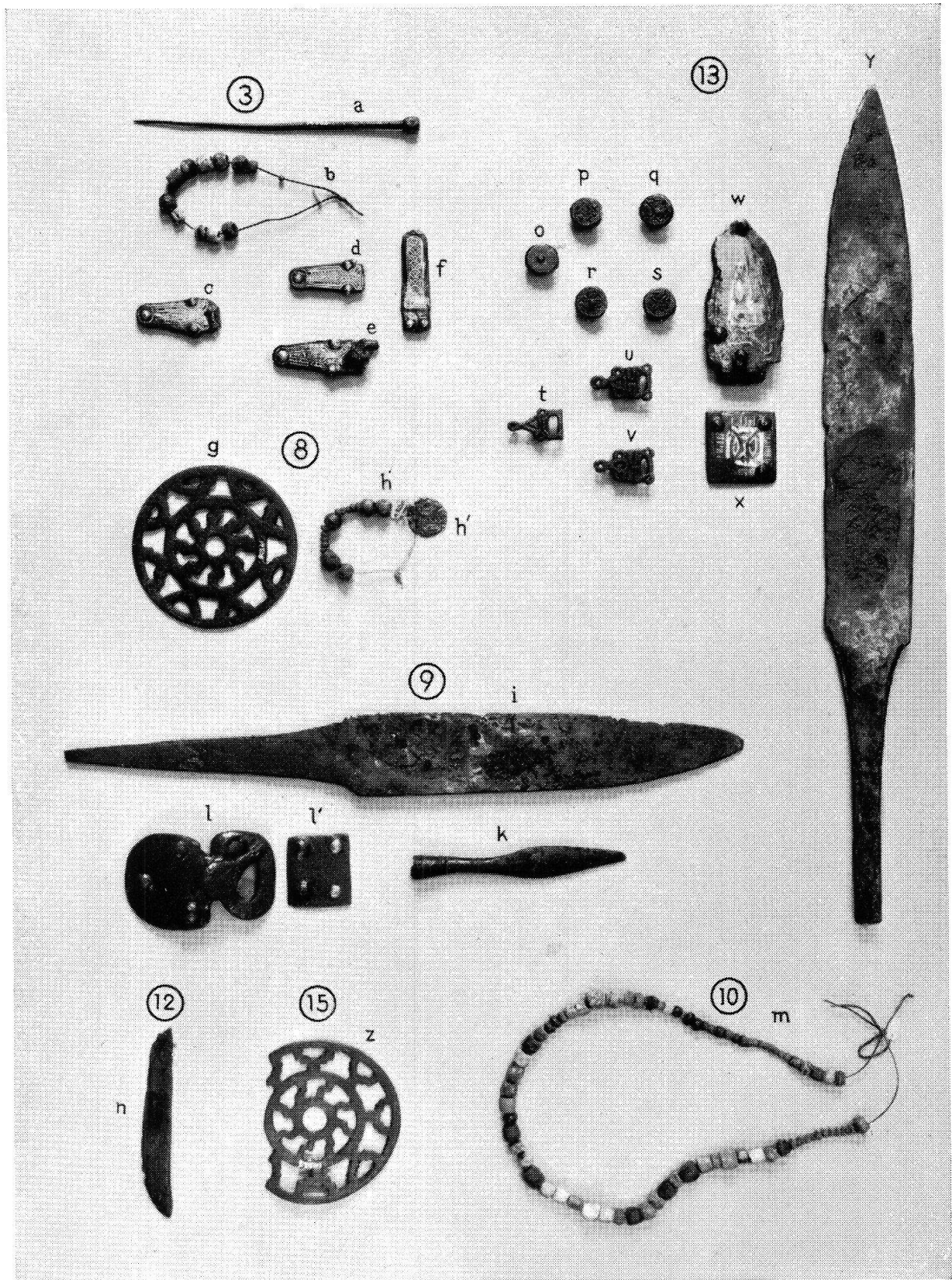


Tafel XII, Abb. 2. Herausgearbeiteter Mühlstein im römischen Steinbruch von Würenlos.  
Davor Meißelspuren eines herausgebrochenen Mühlsteins (S. 98)  
Aus Badener Neujahrsblätter 1938

Tafel XIII, Abb. 1.  
Römisches Gräberfeld an der Aarau-  
straße, Brugg.  
Tonfiguren aus den  
Kremationsgräbern,  
unten links Fragment  
einer Formschüssel  
(S. 28)  
Aus ASA 1938, Heft 2

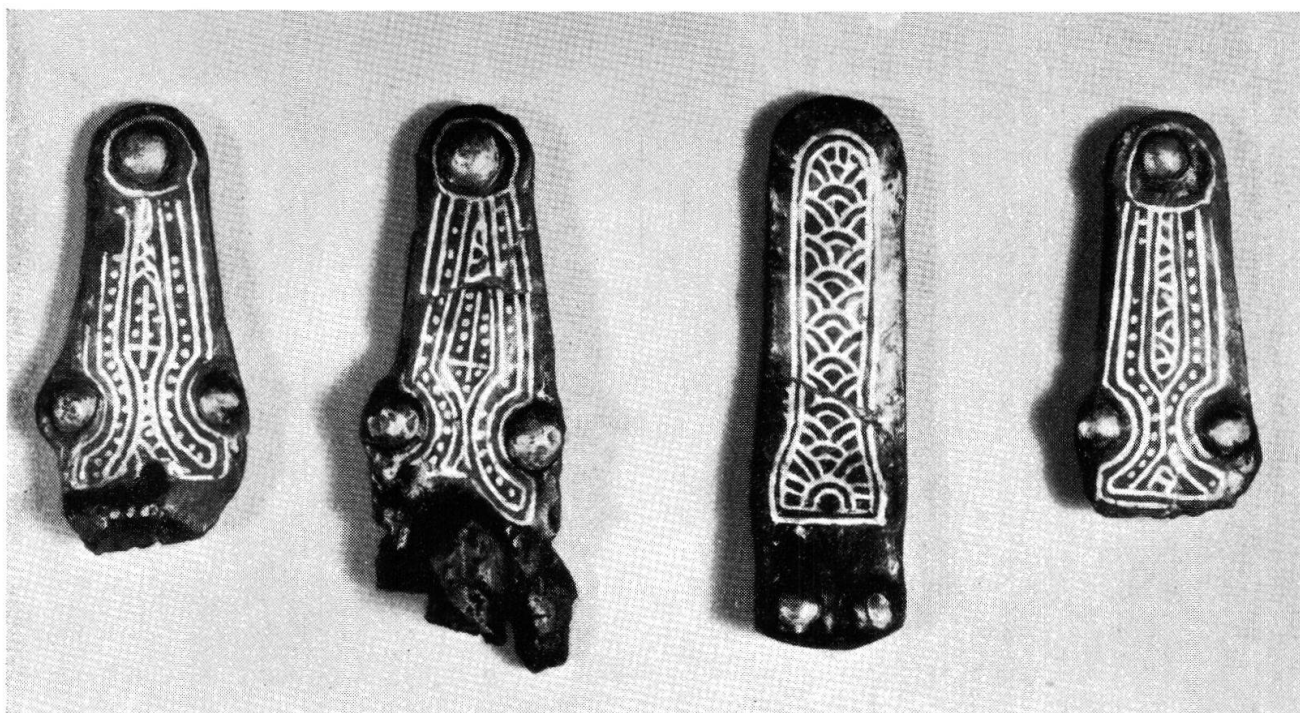


Tafel XIII, Abb. 2. Frühmittelalterliche Mauer vom Grepault bei Truns (S. 119)



Tafel XIV. Alamannische Fundgegenstände von Merishausen,  $\frac{1}{4}$  Gr. (S. 102)  
 Aus Bad. Fundberichte 1938



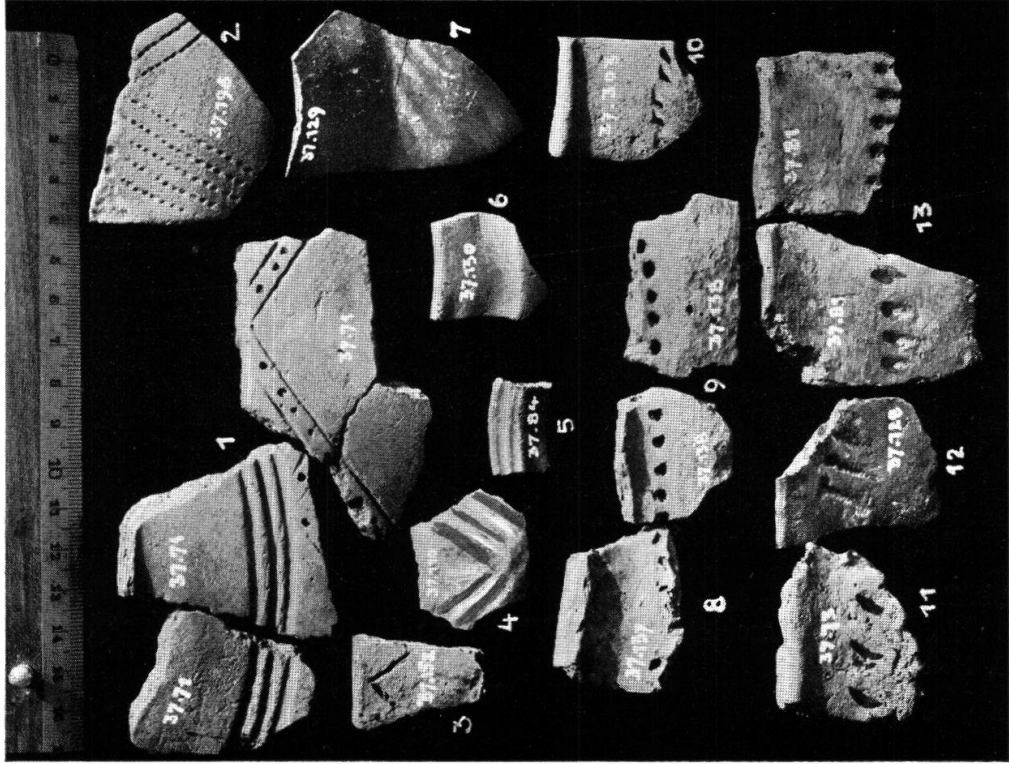


Tafel XV, Abb. 1. Alamannische Schnallenstücke aus Merishausen, nat. Gr. (S. 102)  
 Aus Bad. Fundberichte 1938

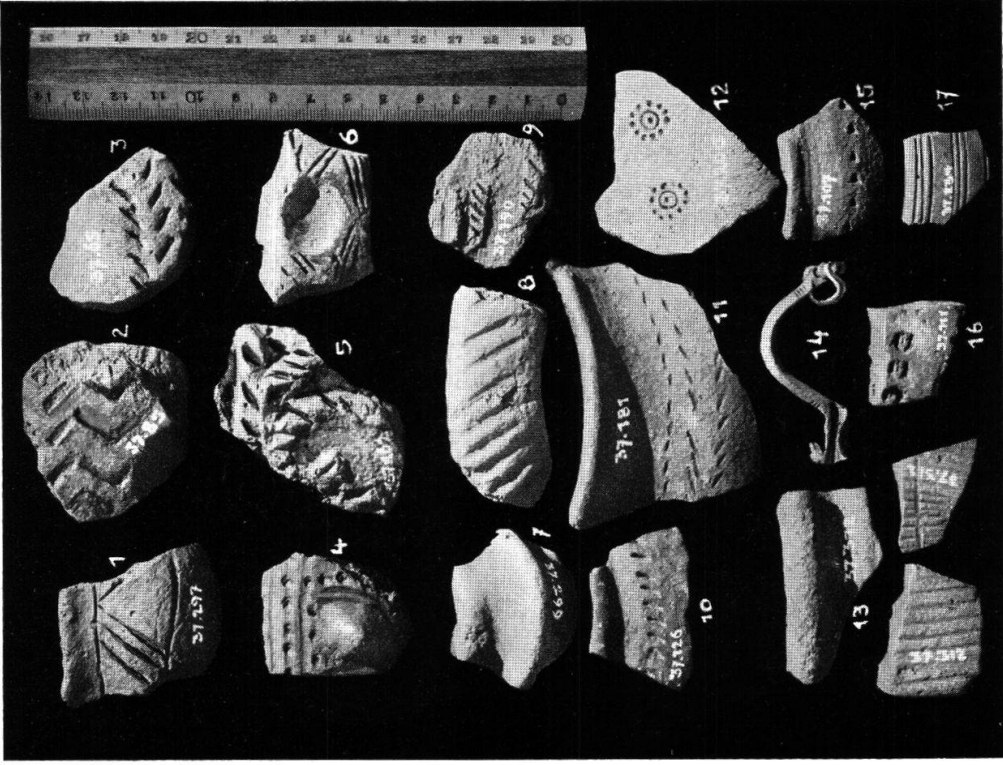


Tafel XV, Abb. 2.  
 Germanisches reliefverziertes Beschlägstück aus Vindonissa (S. 104)  
 Aus ASA 1938, Heft 2





Tafel XVI, Abb. 1. Keramik der Hallstattkultur vom Lutzengüetle bei Gamprin (S. 107)  
 Aus Jahrb. Hist. Ver. Liechtenstein 1937



Tafel XVI, Abb. 2. Keramik der Hallstatt-Latènekultur vom Lutzengüetle bei Gamprin (S. 107)  
 Aus Jahrb. Hist. Ver. Liechtenstein 1937