

**Zeitschrift:** Jahrbuch der Schweizerischen Gesellschaft für Urgeschichte =  
Annuaire de la Société suisse de préhistoire = Annuario della Società  
svizzera di preistoria

**Band:** 36 (1945)

**Anhang:** Tafeln

**Autor:** [s.n.]

### **Nutzungsbedingungen**

Die ETH-Bibliothek ist die Anbieterin der digitalisierten Zeitschriften. Sie besitzt keine Urheberrechte an den Zeitschriften und ist nicht verantwortlich für deren Inhalte. Die Rechte liegen in der Regel bei den Herausgebern beziehungsweise den externen Rechteinhabern. [Siehe Rechtliche Hinweise.](#)

### **Conditions d'utilisation**

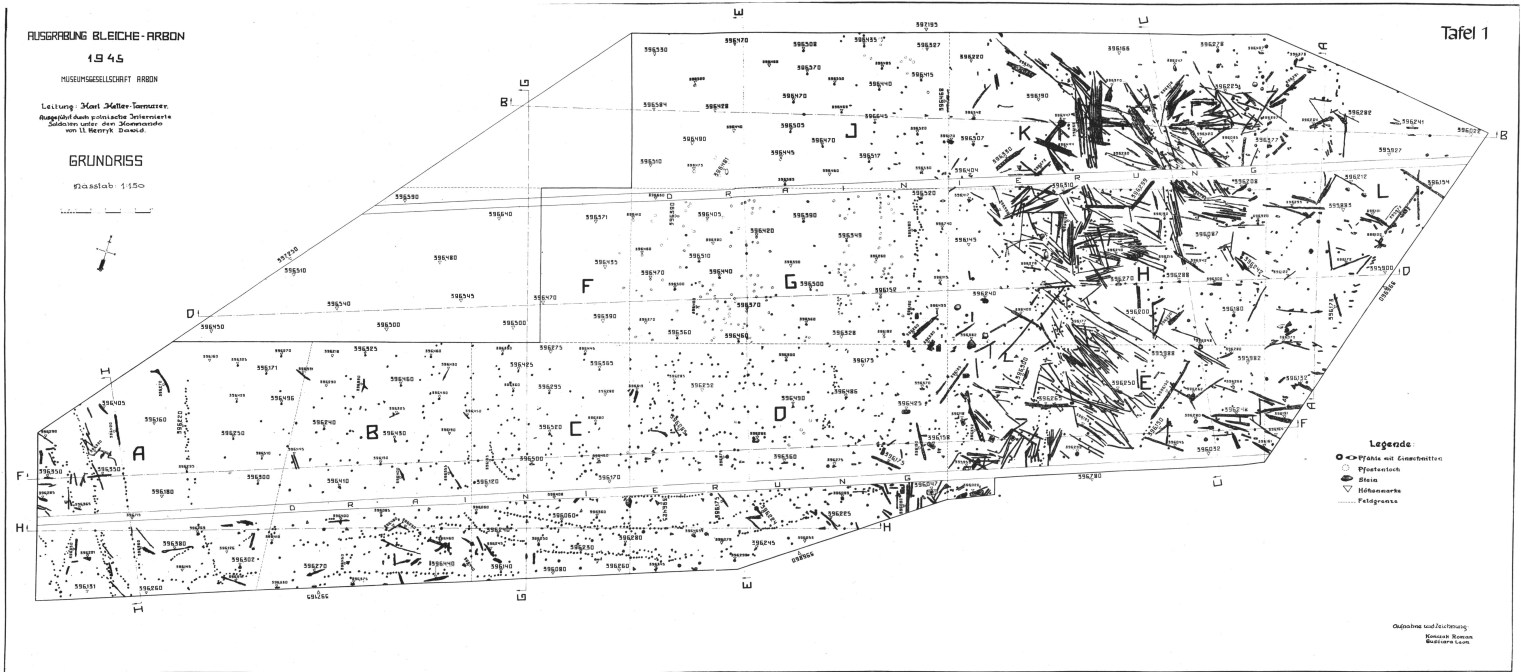
L'ETH Library est le fournisseur des revues numérisées. Elle ne détient aucun droit d'auteur sur les revues et n'est pas responsable de leur contenu. En règle générale, les droits sont détenus par les éditeurs ou les détenteurs de droits externes. [Voir Informations légales.](#)

### **Terms of use**

The ETH Library is the provider of the digitised journals. It does not own any copyrights to the journals and is not responsible for their content. The rights usually lie with the publishers or the external rights holders. [See Legal notice.](#)

**Download PDF:** 04.10.2024

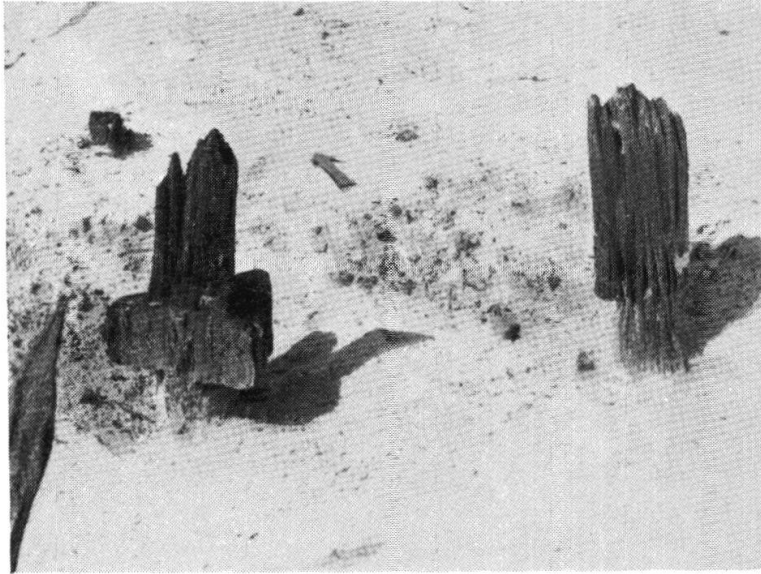
**ETH-Bibliothek Zürich, E-Periodica, <https://www.e-periodica.ch>**



**Legende:**

- • Pflöche mit Eisenblechen
- ⊕ Pfostenlöcher
- — Steine
- | Steinmarken
- Pfosten

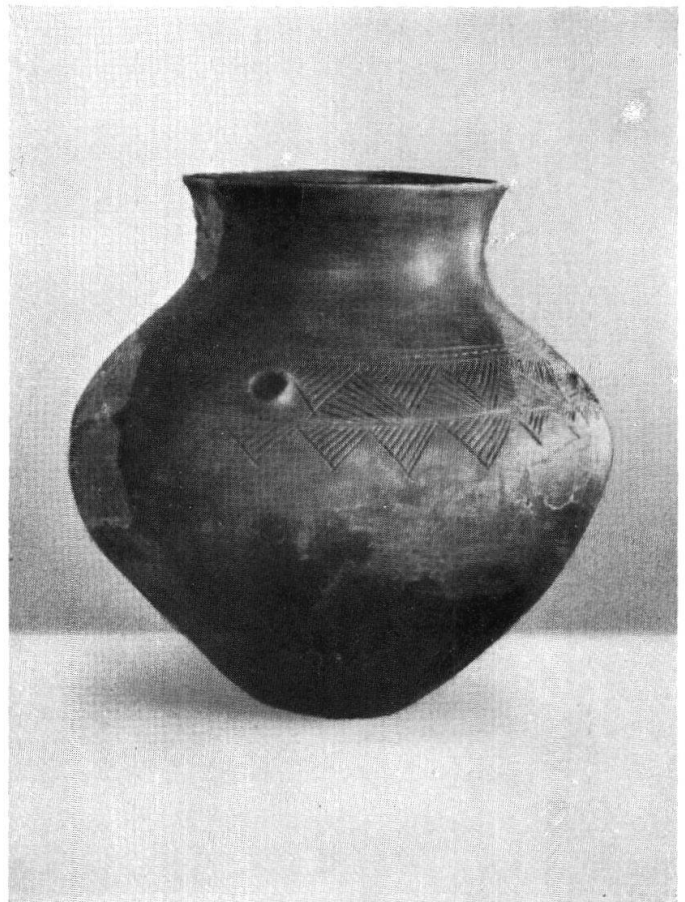
Gezeichnet und gezeichnet  
Kurt Schiller  
Kurt Schiller



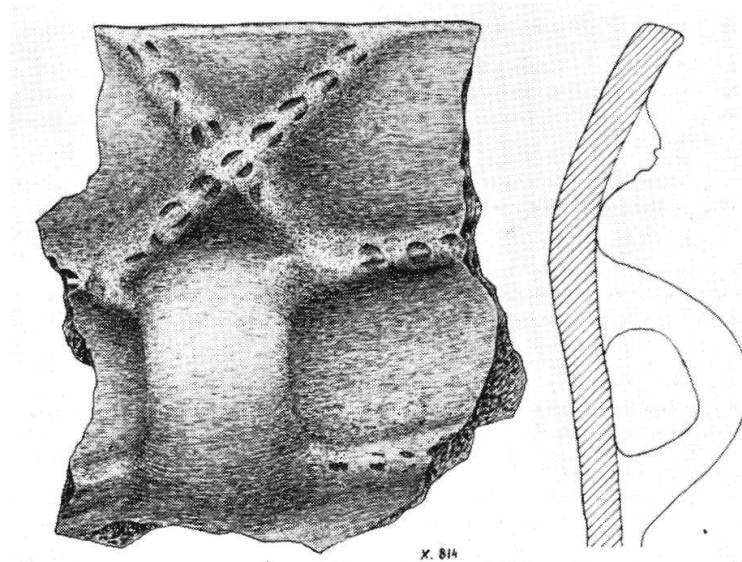
Taf. II, Abb. 1  
Bleiche - Arbon. Unterschnittene Pfähle (S. 20)  
Aus Thurg. Jahresmappe 1946



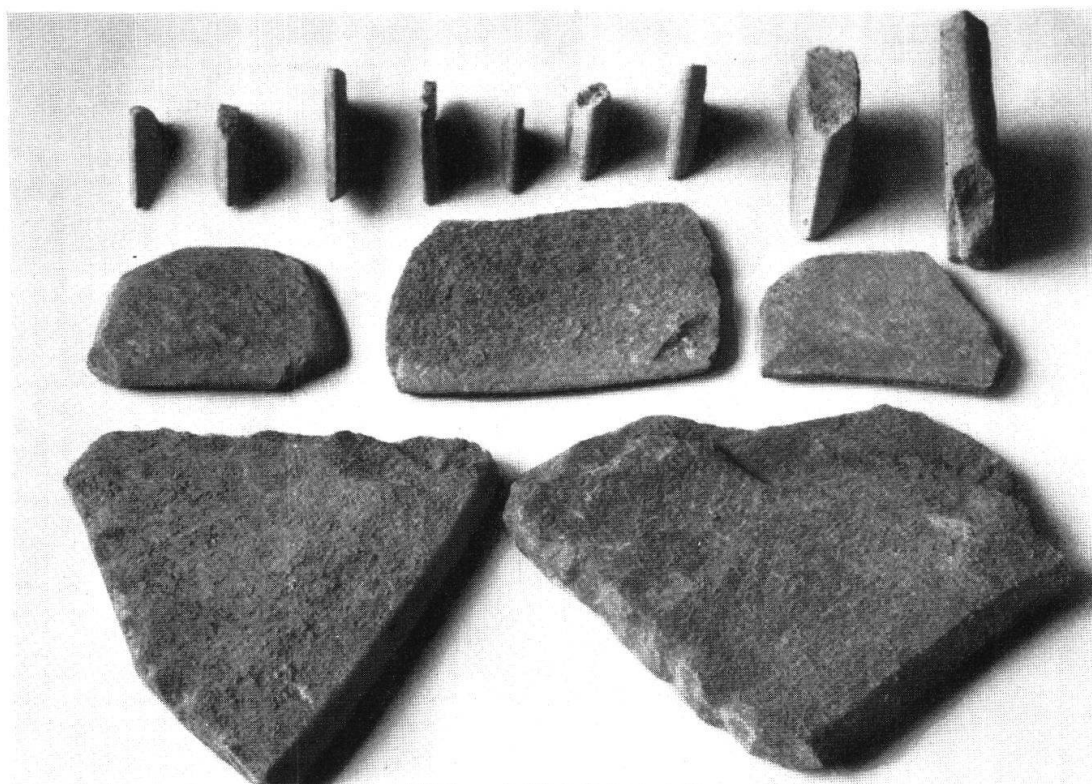
Taf. II, Abb. 2. Bleiche - Arbon  
Reihe unterschnittener Pfähle (S. 20)  
Aus Thurg. Jahresmappe 1946



Taf. II, Abb. 3. Bleiche - Arbon  
Rekonstruiertes Gefäß (S. 24)



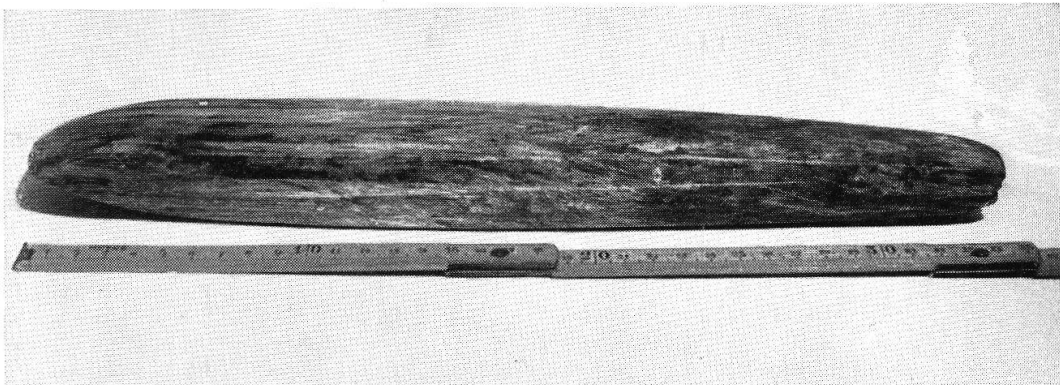
Taf. III, Abb. 1. Bleiche-Arbon  
Scherbe mit Halbmondstempel (S. 24)  
Aus Stimmen der Heimat, 1945



Taf. III, Abb. 2. Petrushügel-Cazis. Steinsägen (S. 32)  
Aus Schriften d. Inst. f. Ur- u. Frühgeschichte, Heft 3



Taf. IV, Abb. 1. Probeschnitte in Stein und Horn (S. 33)  
Aus Schriften d. Inst. f. Ur- u. Frühgeschichte Heft 3

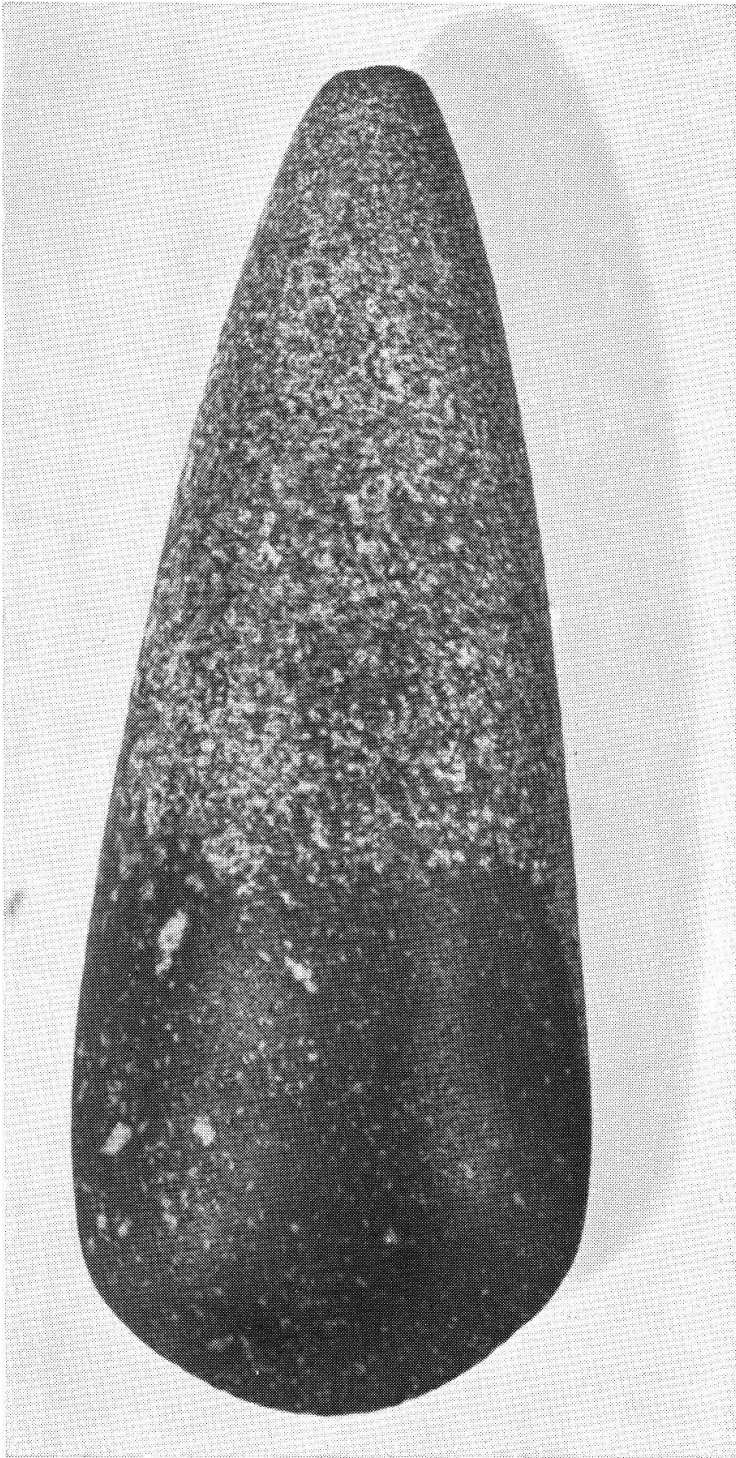


Pl. IV, fig. 2. La Possé-Chamoson. Hâche en pierre polie (p. 35)  
Arch. suisses d'Anthrop. gén. 1945



Phot. Schweiz. Landesmuseum

Taf. V. Bülach-Solli. Urnen aus Brandgrab.  $\frac{1}{4}$  Größe. (S. 50)

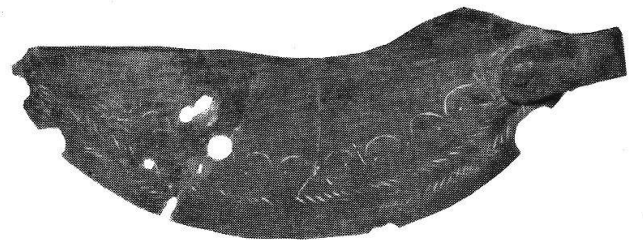


Tav. VI, fig. 1. Camignolo - Sassoni - Busio (p. 35)  
Riv. Stor. Tic. 1945



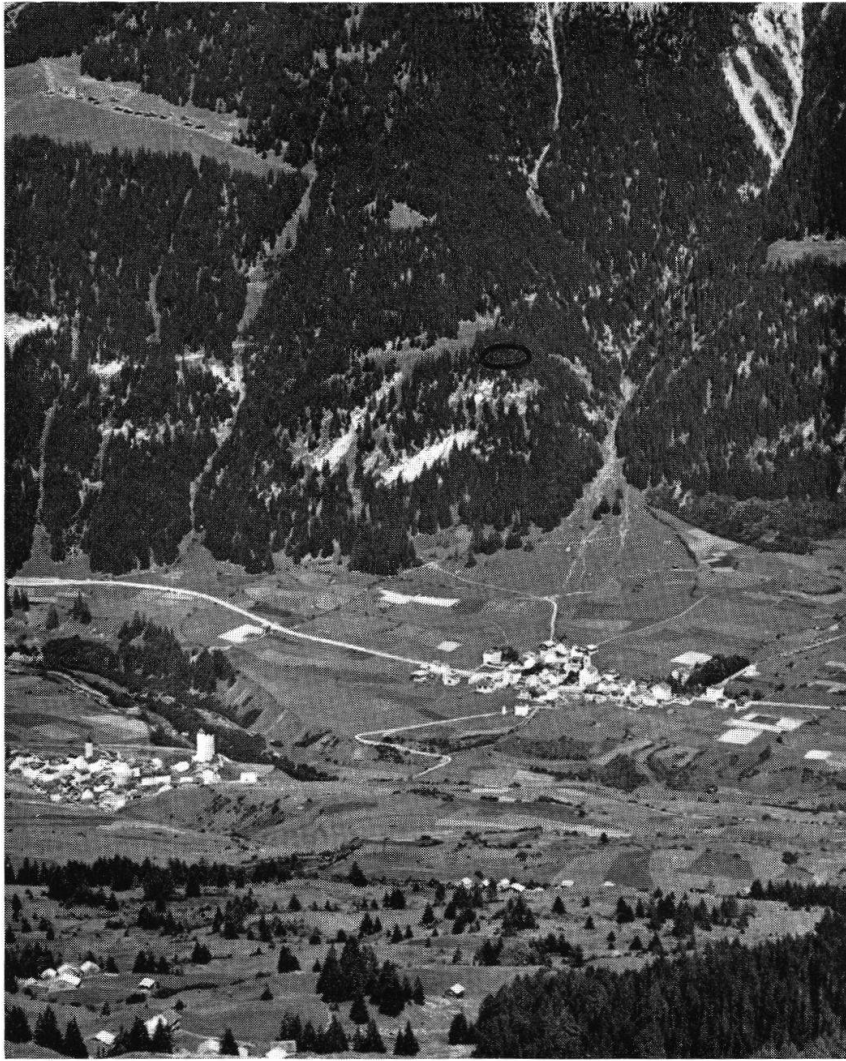
Phot. Schweiz. Landesmuseum

Taf. VI, Abb. 2. Rheinau  
 $\frac{1}{2}$  Größe (S. 53)



Phot. Schweiz. Landesmuseum

Taf. VI, Abb. 3. Motta da Vallac - Salouf  
Rasiermesser.  $\frac{1}{2}$  Größe (S. 54)



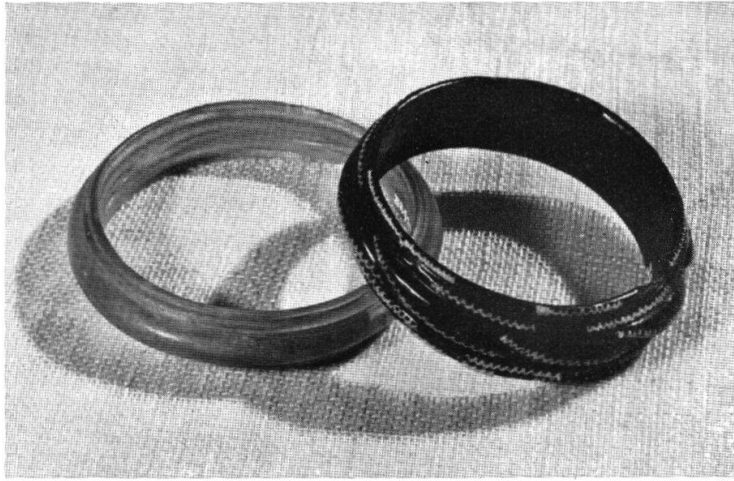
Phot. Eidg. Landestopographie, Wabern

Taf. VII, Abb. 1. Caschlins über Cunter (S. 50)



Taf. VII, Abb. 2. Bronzebeile von Eggiwil (oben)  
und Wohlen-Säriswil (unten) (S. 51 und 54)





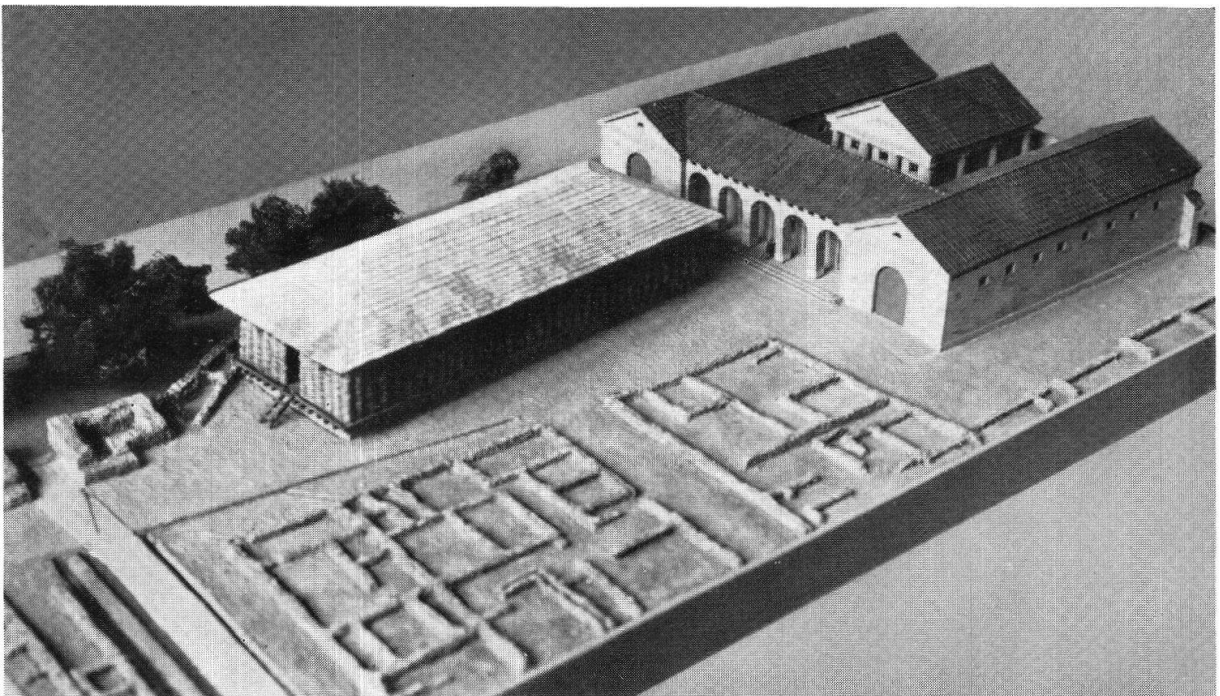
Taf. VIII, Abb. 1. Waldegg-Uitikon. Glasarmringe (S. 60)  
Aus JB. LM. 1938—43



Pl. VIII, fig. 2. Morges-Station des Roseaux. Céramique diverses (p. 52)



Taf. IX, Abb. 1. Sankert. Hemishofen (S. 56)  
Aus Jber. Mus.-Ver. Schaffhausen 1945



Taf. IX, Abb. 2. Vindonissa. Arsenal und Horreum, Modell (S. 65)  
Aus Jber. Ges. Pro Vindonissa 1945/46

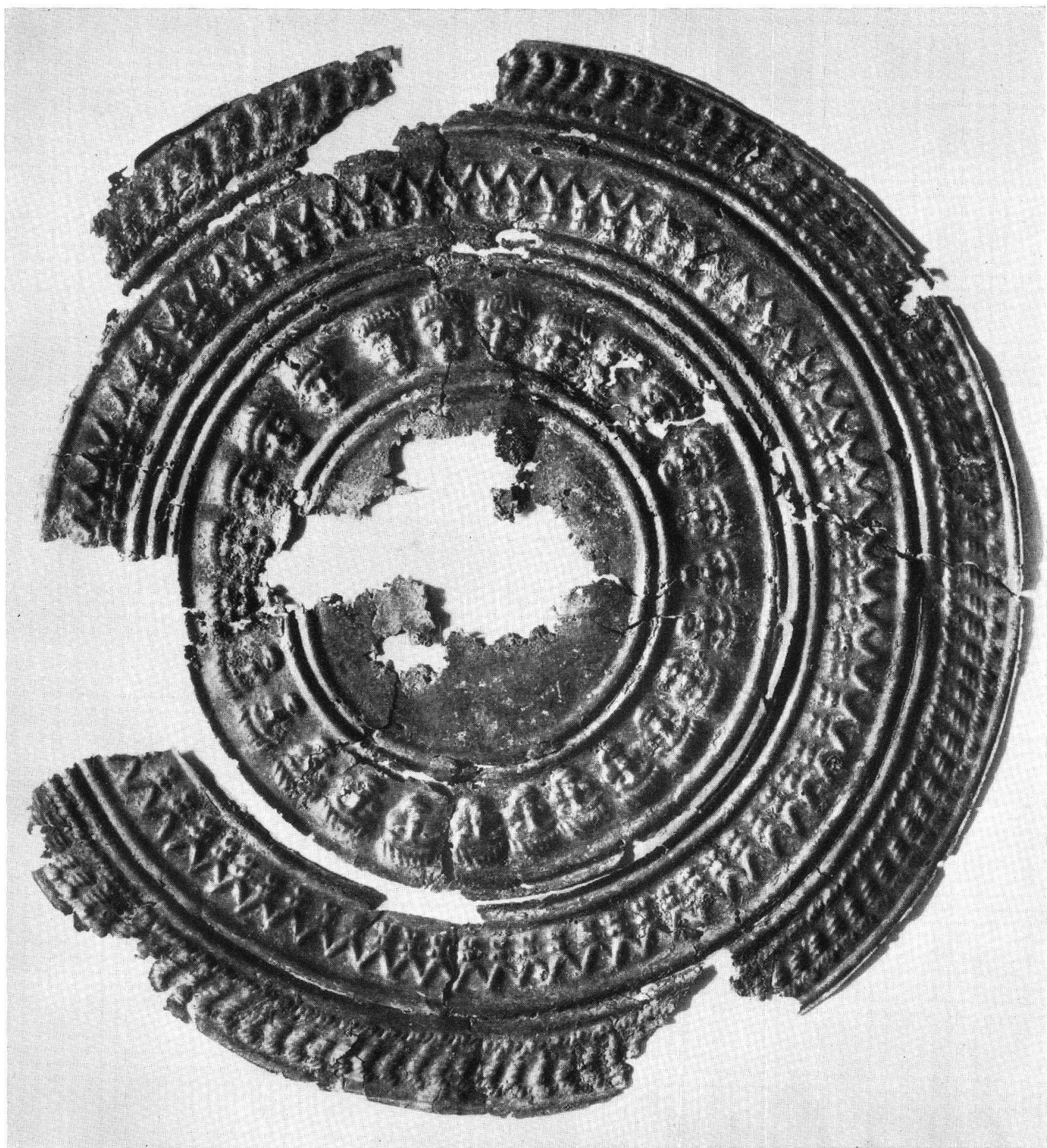


Photo Vaterhaus, Basel

Taf. X. Augst-Steinler. Zierblech aus Bronze mit Treibornamentik. Durchmesser 20,8 cm (S. 63)  
Aus Ur-Schweiz, Heft 1, 1946



Photo Vaterhaus, Basel

Taf. XI. Abb. 1. Augst. Römische Glocken; links der Fund von 1945; rechts Glocken üblicher Größe (S. 63)  
Aus Ur-Schweiz, Heft 1, 1946



Taf. XI, Abb. 2. Endingen. Fachwerk an heute noch bestehendem  
Haus zu Vindonissa (S. 65)



Pl. XII. Abbaye de Saint-Maurice  
Le Vase antique monté sur cloisonnés en or (p. 73)  
ZAK 1945, Heft 1/2



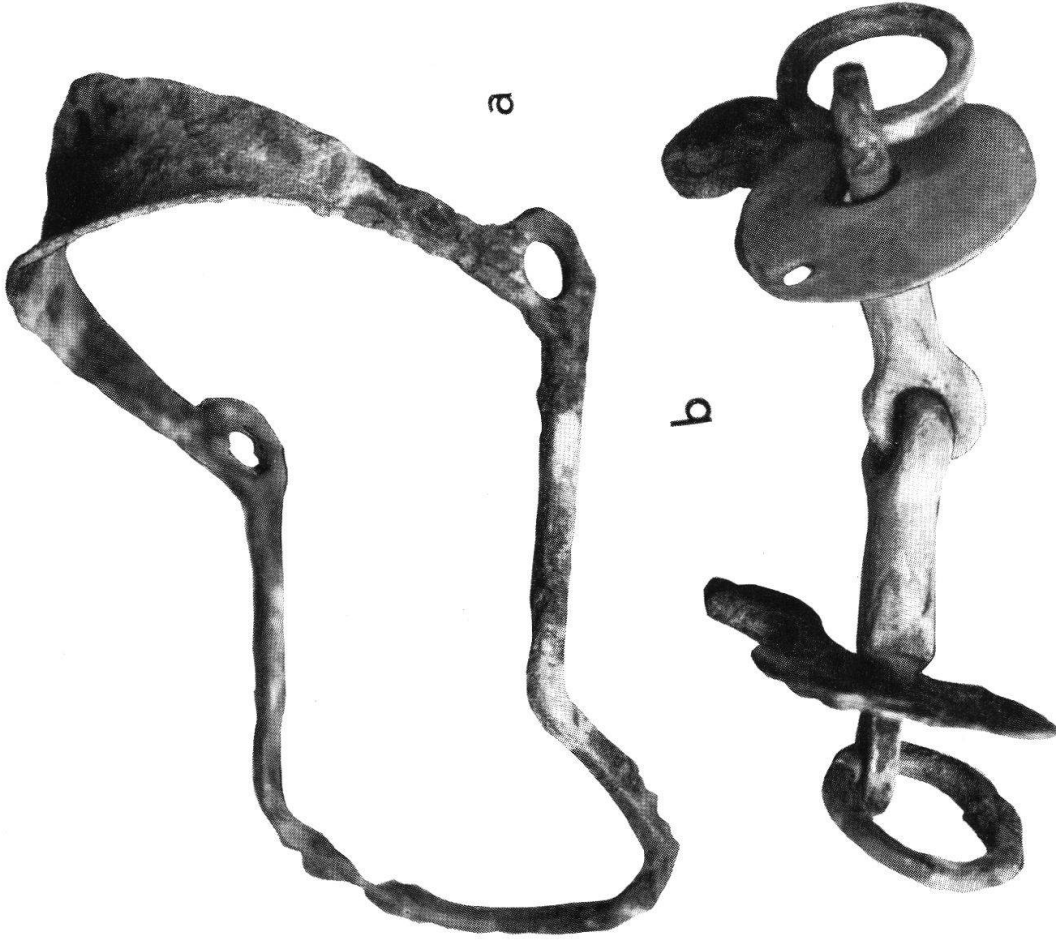
Pl. XIII. Abbaye de Saint-Maurice. Vase en Sardonyx (p. 73)  
ZAK 1945, Heft 1/2



Pl. XIV. Abbaye de Saint-Maurice. Vase en Sardonyx (Moulage)  
Développement du sujet représenté sur la panse du vase (p. 73)  
ZAK 1945, Heft 1/2

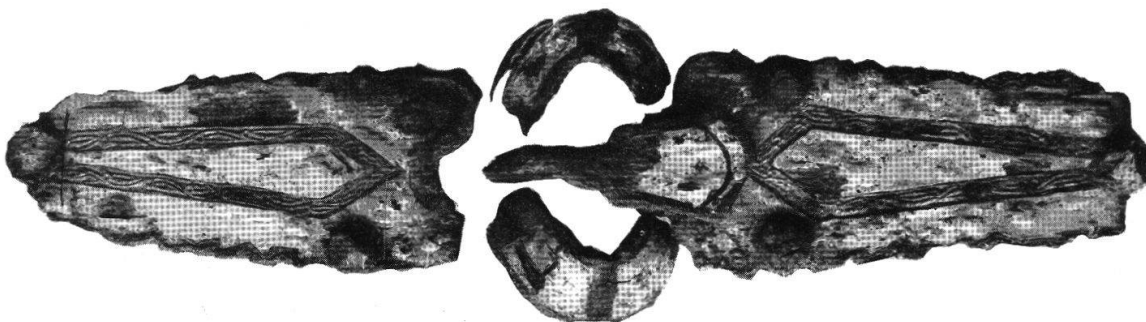
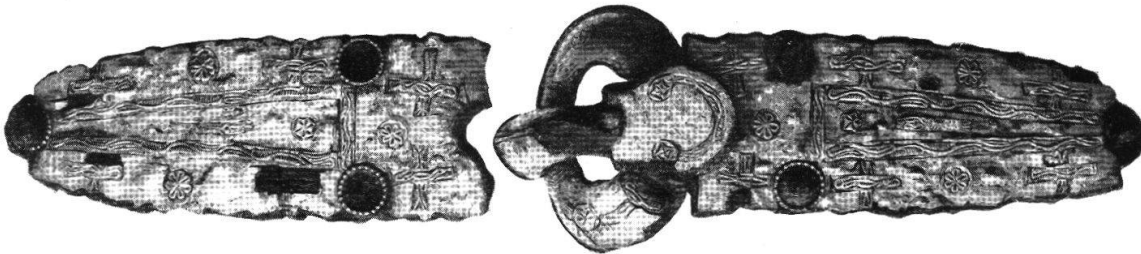
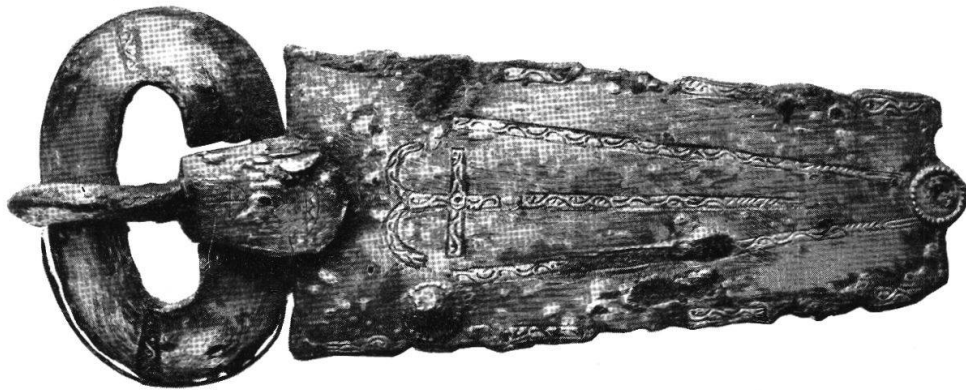
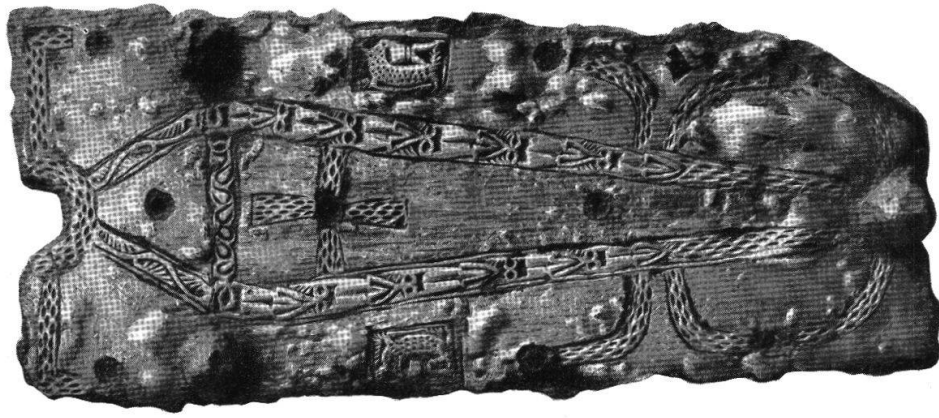


Taf. XV, Abb. 1  
Chur. Kästchen mit Darstellung des Aeskulap  
(S. 79)



Taf. XV, Abb. 2. Reckingen. Kappzaum und Trense (S. 72)  
Aus Ur-Schweiz, Heft 1, 1945





Taf. XVI. Burgundische Gürtelschnallen. Randzierstil I (S. 77)  
Aus Tschumi, Burgunder, Alamannen und Langobarden, Bern 1945



Taf. XVII. Datierbare Fibeln. 1-4 Bümpliz, 5a-5d Beringen, 6 Wahlern-Elisried, 7 Mölsheim (S. 77)

Aus Tschumi, Burgunder, Alamannen und Langobarden, Bern 1945



Phot. Landesmuseum

Taf. XVIII, Abb. 1. Eschner-Lutzengüetle  
Krug aus der Schussenriederschicht (S. 87)



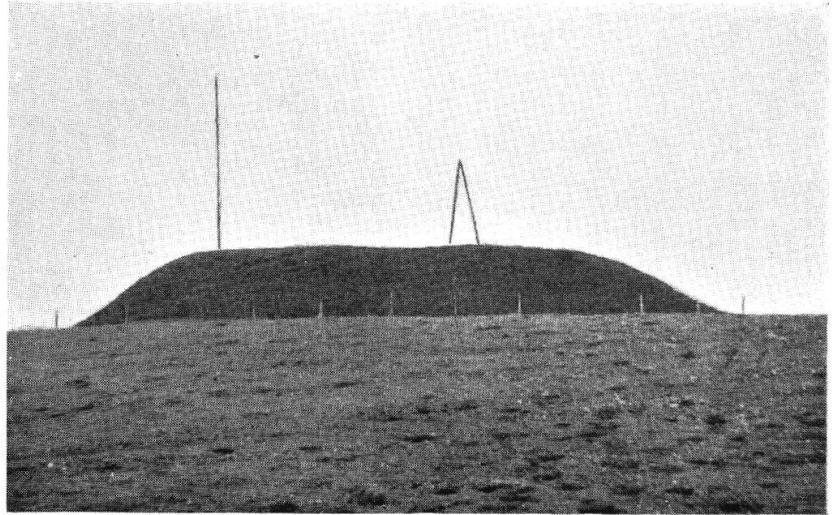
Taf. XVIII, Abb. 2. Wahlern-Elisried. Grab 81 S. (81)  
Aus Tschumi, Burgunder, Alamannen und Langobarden, Bern 1945



Taf. XIX, Abb. 1. Eschner-Lutzengüetle  
Feuersteingeräte in der Horgenerschicht (S. 87)  
Aus JB. Hist. Ver. Liechtenstein, Bd. 45



Taf. XIX, Abb. 2. Verstürzte Steinmauer in der eisenzeitlichen Schicht  
Ansicht von SW (S. 90)  
Aus JB. Hist. Ver. Liechtenstein, Bd. 45



Taf. XX, Abb. 1

Suchen von prähistorischen Metallgegenständen mit Hilfe des Armeeminensuchgerätes (S. 104)

Taf. XX, Abb. 2. Malamolière (Gem. Pont la Ville), ein Hügel, dessen äußere Form den Eindruck eines Refugiums erweckte. Sondierungen zeigten jedoch ein eindeutig negatives Resultat, so daß es sich um eine rein geologische Bildung handeln muß (S. 103)



Photo Militärflugdienst, Obit. Exer

Taf. XX, Abb. 3

Vers-les-Tours (Gem. Pont-en-Ogoz). Mittelalterliche Ruine: im kleinen Kreis sind zwei noch erhaltene Türme sichtbar, im großen infolge Farbunterschieden im Pflanzenbewuchs (Gras) Grundrisse mittelalterlicher Gebäude. Inmitten derselben fanden sich bronzezeitliche Spuren (S. 105)

Datum: 3. 8. 45 Zeit: 1221 Höhe: 4250 m ü. M.