

Tafeln

Autor(en): **[s.n.]**

Objektyp: **Appendix**

Zeitschrift: **Jahrbuch der Schweizerischen Gesellschaft für Urgeschichte =
Annuaire de la Société suisse de préhistoire = Annuario della
Società svizzera di preistoria**

Band (Jahr): **39 (1948)**

PDF erstellt am: **23.07.2024**

Nutzungsbedingungen

Die ETH-Bibliothek ist Anbieterin der digitalisierten Zeitschriften. Sie besitzt keine Urheberrechte an den Inhalten der Zeitschriften. Die Rechte liegen in der Regel bei den Herausgebern.

Die auf der Plattform e-periodica veröffentlichten Dokumente stehen für nicht-kommerzielle Zwecke in Lehre und Forschung sowie für die private Nutzung frei zur Verfügung. Einzelne Dateien oder Ausdrucke aus diesem Angebot können zusammen mit diesen Nutzungsbedingungen und den korrekten Herkunftsbezeichnungen weitergegeben werden.

Das Veröffentlichen von Bildern in Print- und Online-Publikationen ist nur mit vorheriger Genehmigung der Rechteinhaber erlaubt. Die systematische Speicherung von Teilen des elektronischen Angebots auf anderen Servern bedarf ebenfalls des schriftlichen Einverständnisses der Rechteinhaber.

Haftungsausschluss

Alle Angaben erfolgen ohne Gewähr für Vollständigkeit oder Richtigkeit. Es wird keine Haftung übernommen für Schäden durch die Verwendung von Informationen aus diesem Online-Angebot oder durch das Fehlen von Informationen. Dies gilt auch für Inhalte Dritter, die über dieses Angebot zugänglich sind.



Tafel I, Abb. 1. Saal Nr. 73, römische Plastiken im Schweiz. Landesmuseum (S. 14)
 Aus JB. LM. 1947



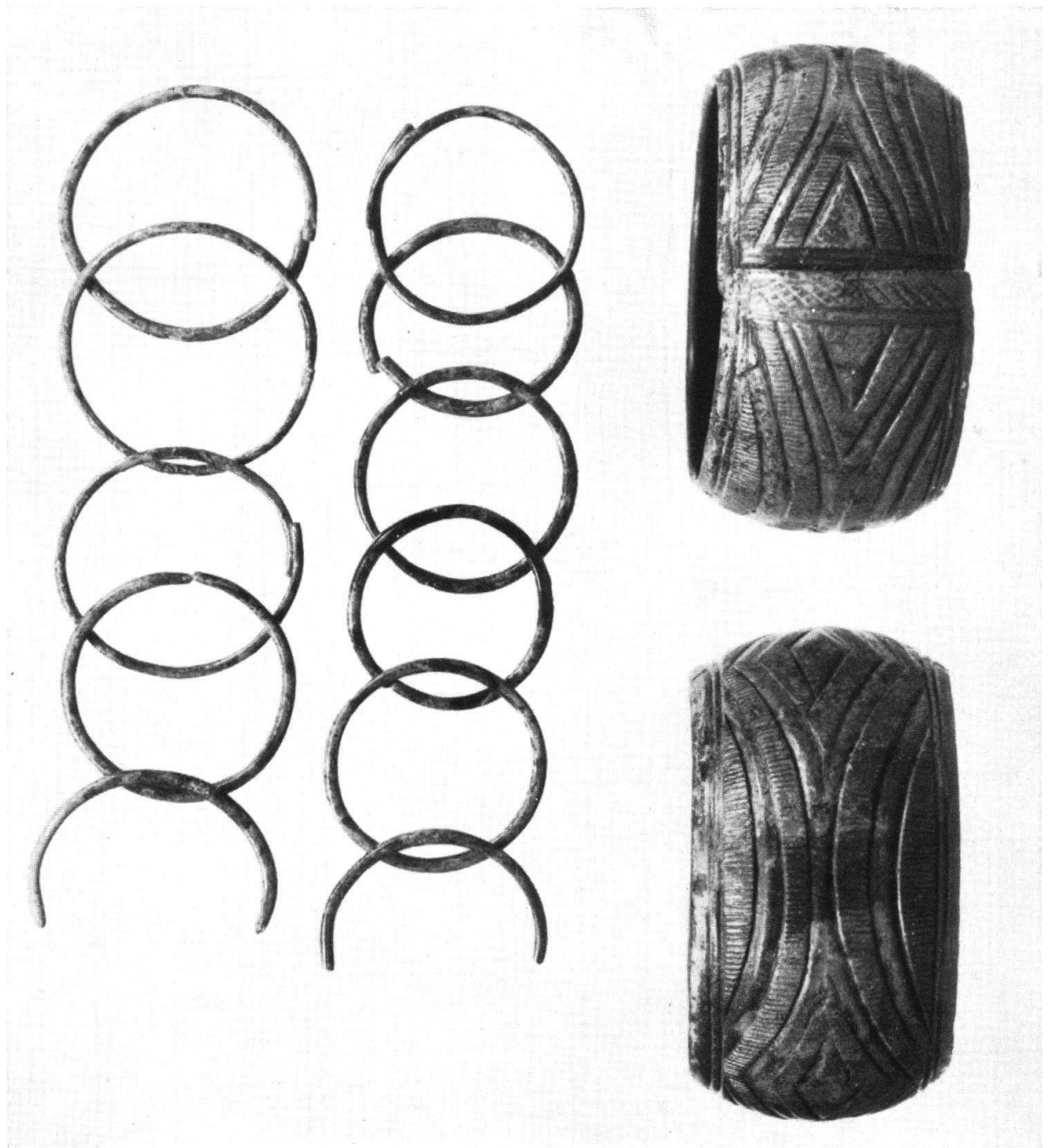
Tafel I, Abb. 2. Schwertgriff von Au, SG (S. 42)
 Aus Ur-Schweiz, Nr. 2, 1949



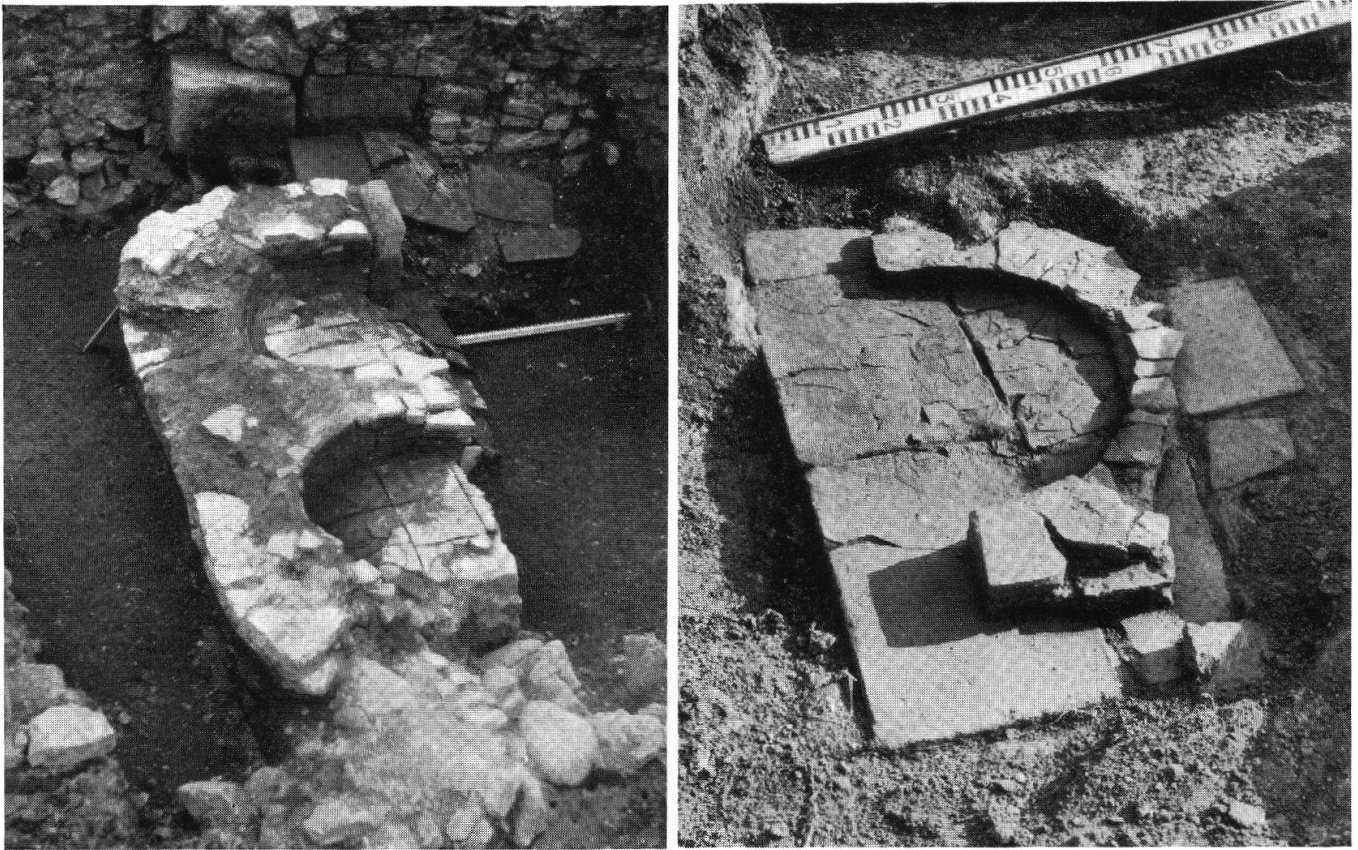
Planche II. Avenches-Eau-Noire (p. 42)



Planche III. Villars-le Comte (p. 45)



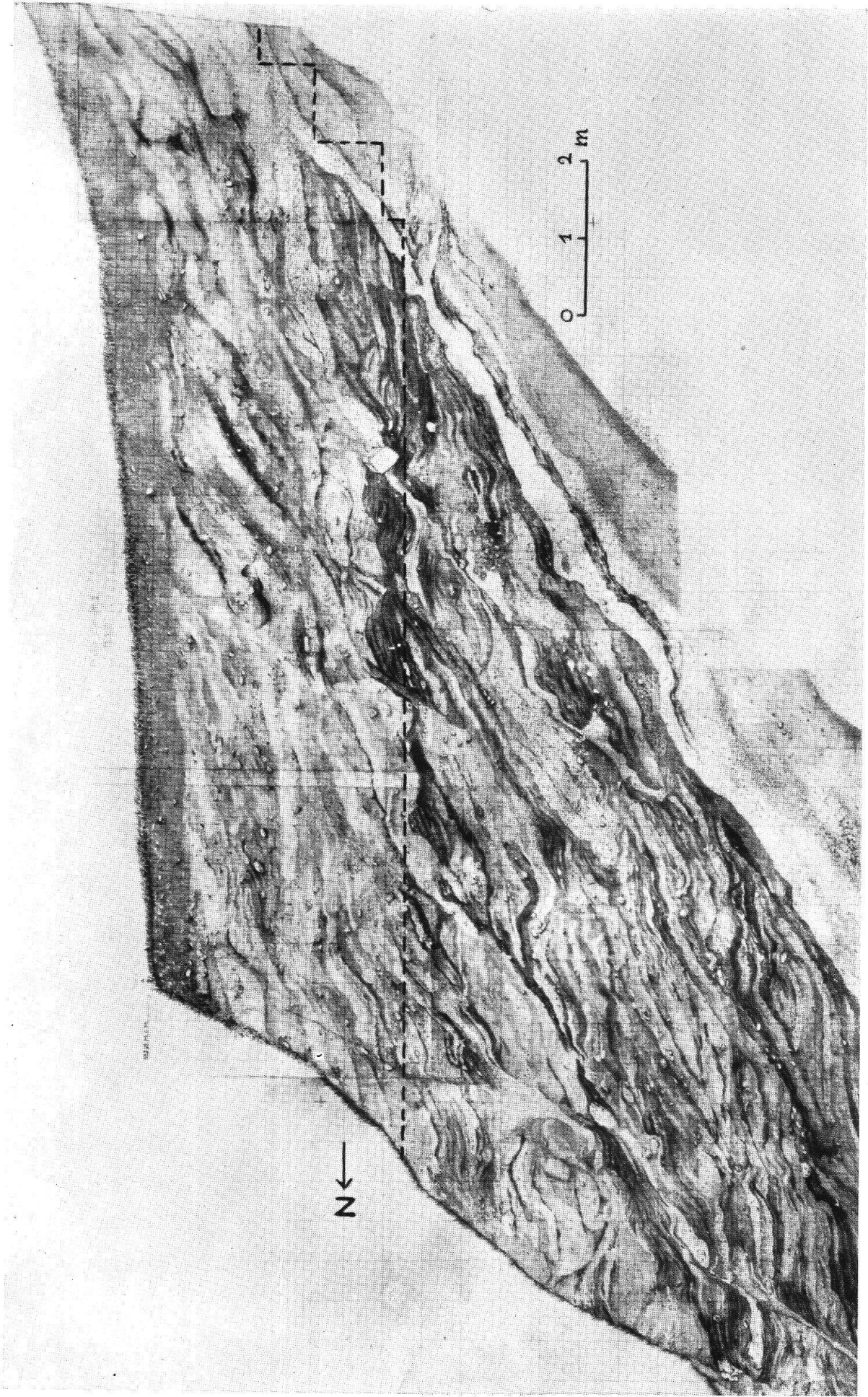
Tafel IV. Fahrwangen. Hallstättische Grabfunde (S. 52)
Aus Ur-Schweiz Nr. 4, 1948



Tafel V, Abb. 1. Augst. Links: Ofen 1 und 2. Rechts: Ofen 3 (S. 62)
Aus Ur-Schweiz Nr. 3, 1948



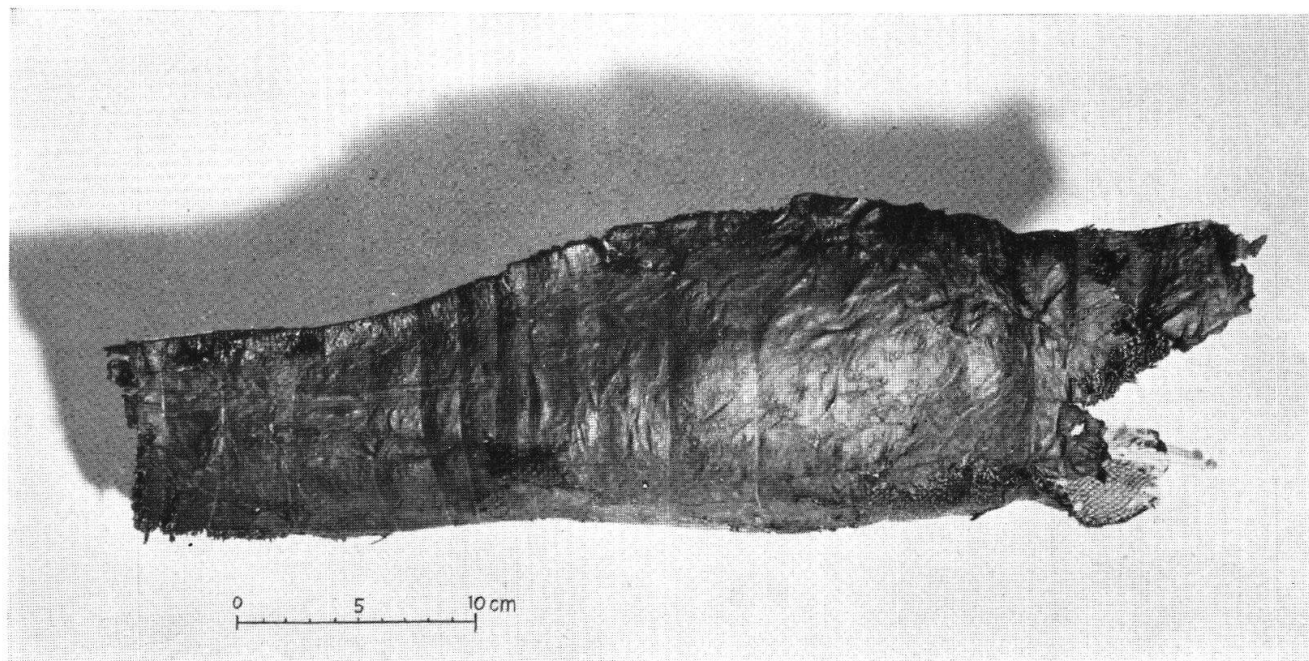
Tafel V, Abb. 2. Augst. Ofen 15 und 16 (S. 62)
Aus Ur-Schweiz, Nr. 3 1948



Tafel VI. Vindonissa. Profil vom Schutthügel (S. 64)
Aus Jber. Ges. Pro Vindonissa 1948/49



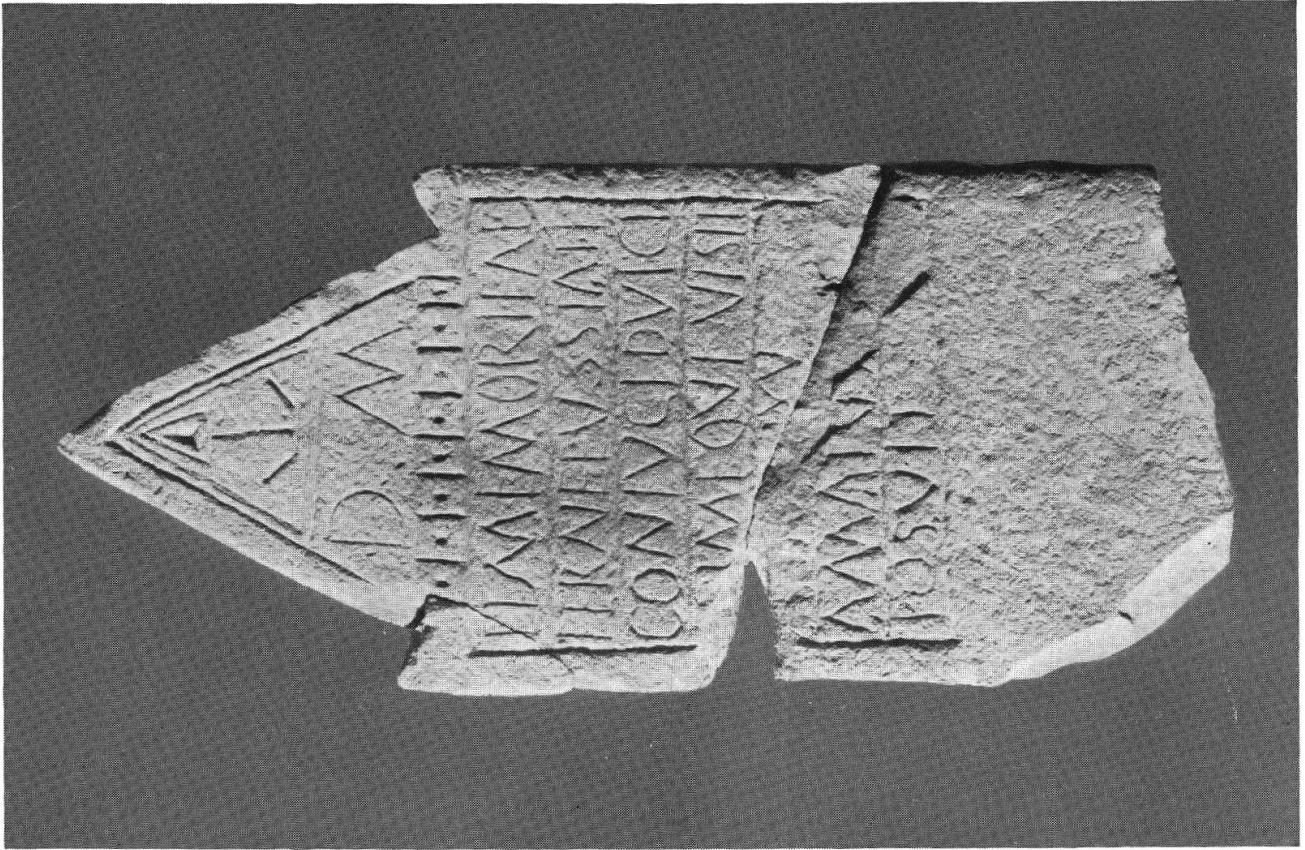
Tafel VII, Abb. 1. Augst. Domitinus-Inschrift (S. 63)
Aus Ur-Schweiz, Nr. 4, 1948



Tafel VII, Abb. 2. Vindonissa. Beinschienenfutter (S. 66)
Aus Jber. Ges. Pro Vindonissa 1948/49



Tafel VIII. Zürich-Lindenhof. Frührömische Mauerfundamente (S. 76)
Aus E. Vogt, Der Lindenhof in Zürich



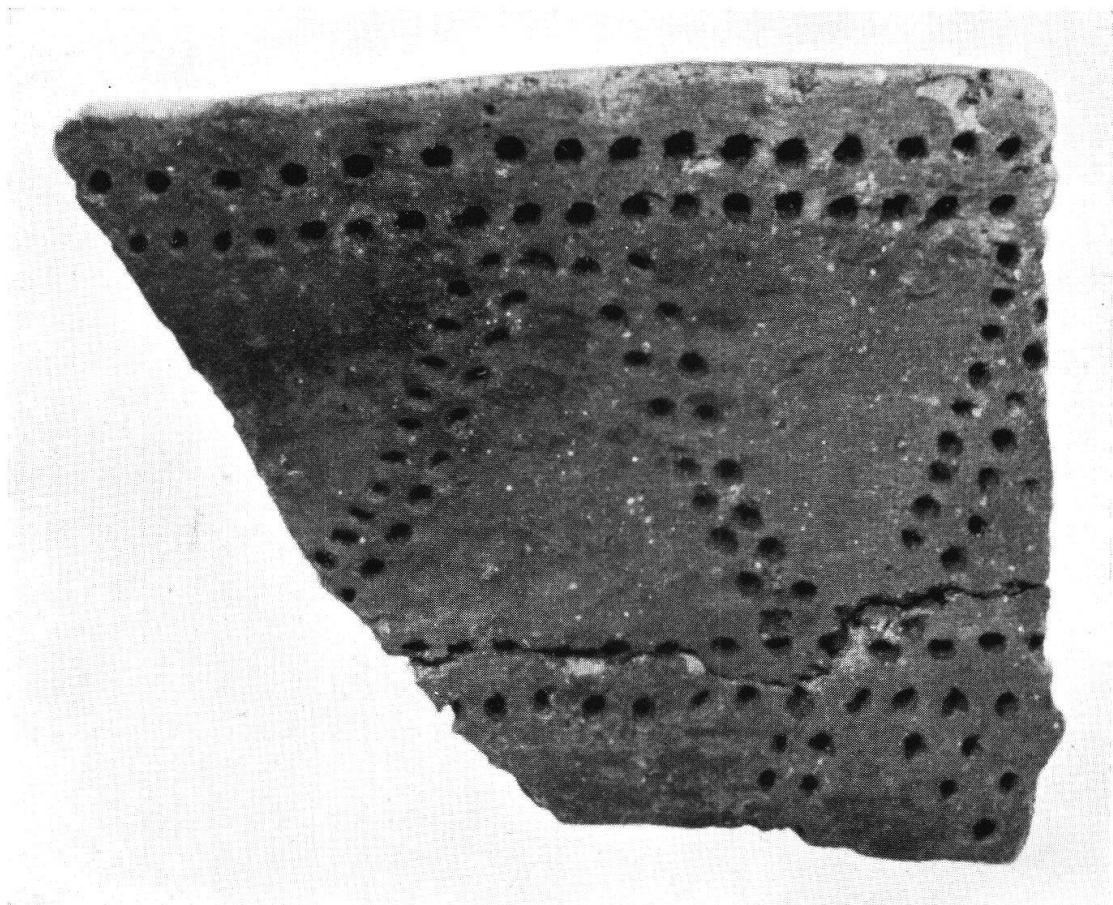
Tafel IX, Abb. 1. Kaiseraugst. Grabstein der Eustata (S. 74)
Aus Ur-Schweiz, Nr. 4, 1948



Tafel IX, Abb. 2. Osterfingen. Frühmittelalterliche Siedlung (S. 80)
Aus Ur-Schweiz, Nr. 2, 1948



Tafel X, Abb. 1. Cazis-Cresta. Pfostenloch (S. 85)
Aus Ur-Schweiz, Nr. 3, 1947



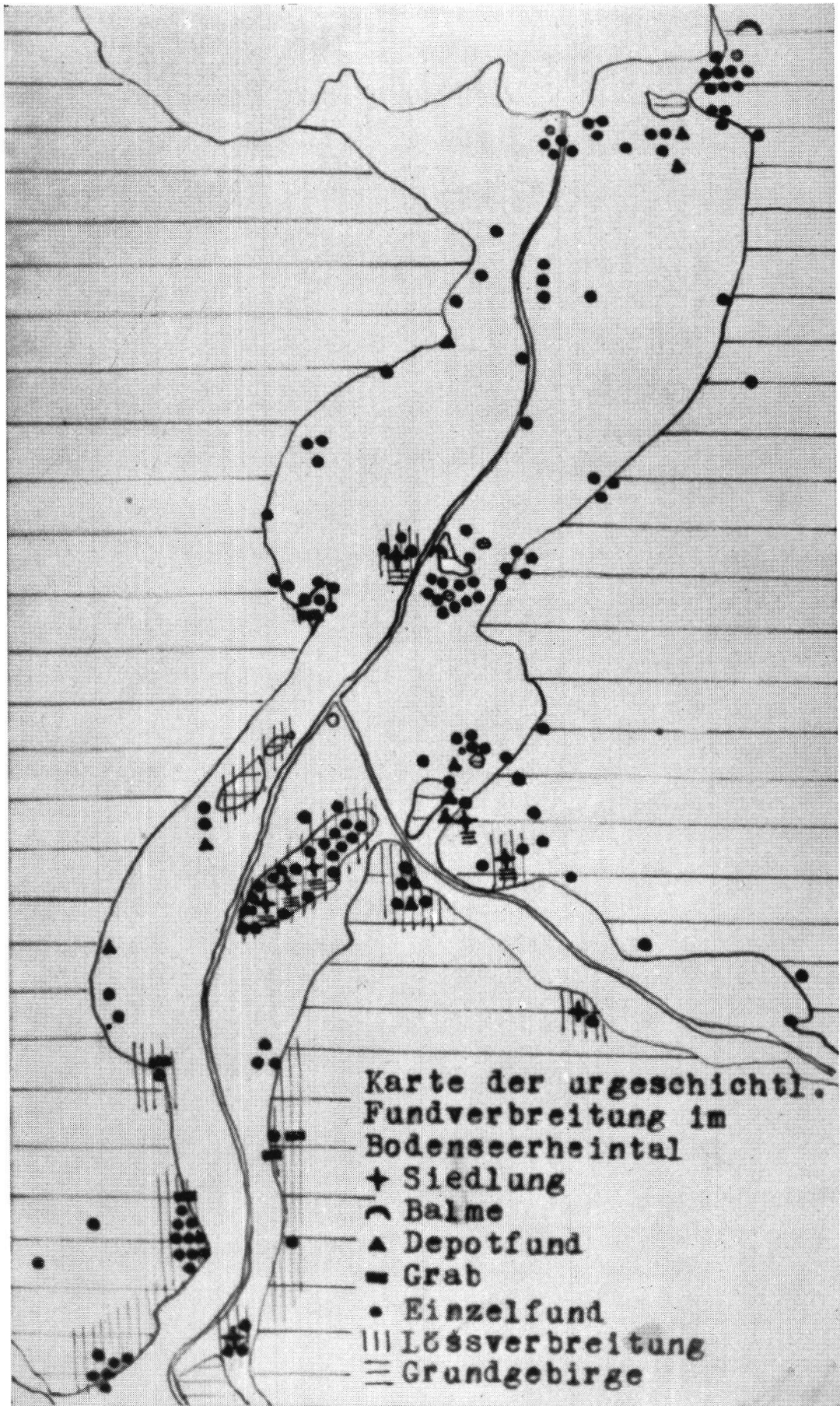
Tafel X, Abb. 2. Steckborn-Schanz. Scherbe aus Michelsberger-Siedlung (S. 33)



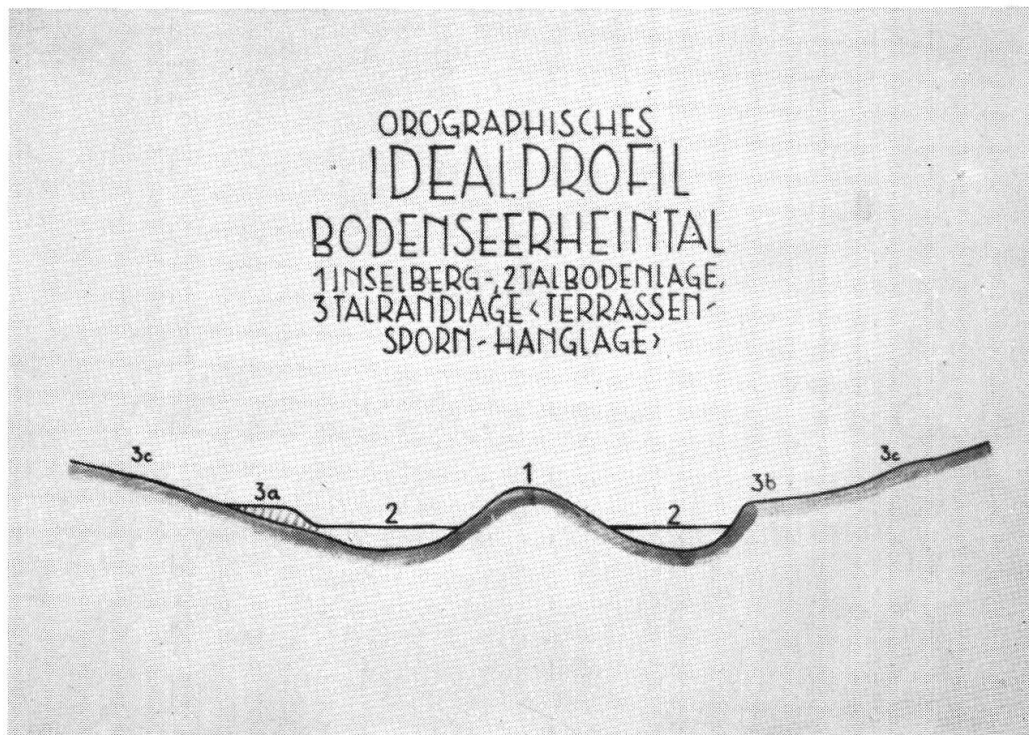
Tafel XI, Abb. 1 (S. 104). Oben: Messer aus «Coira Kupfergasse»
Unten: Messer aus Ungarn (nach Ebert, Reallexikon, XII, Tafel 64)



Planche XI, fig. 2. Chalais-Alpe Trucui
Pierre à cupules (p. 98)



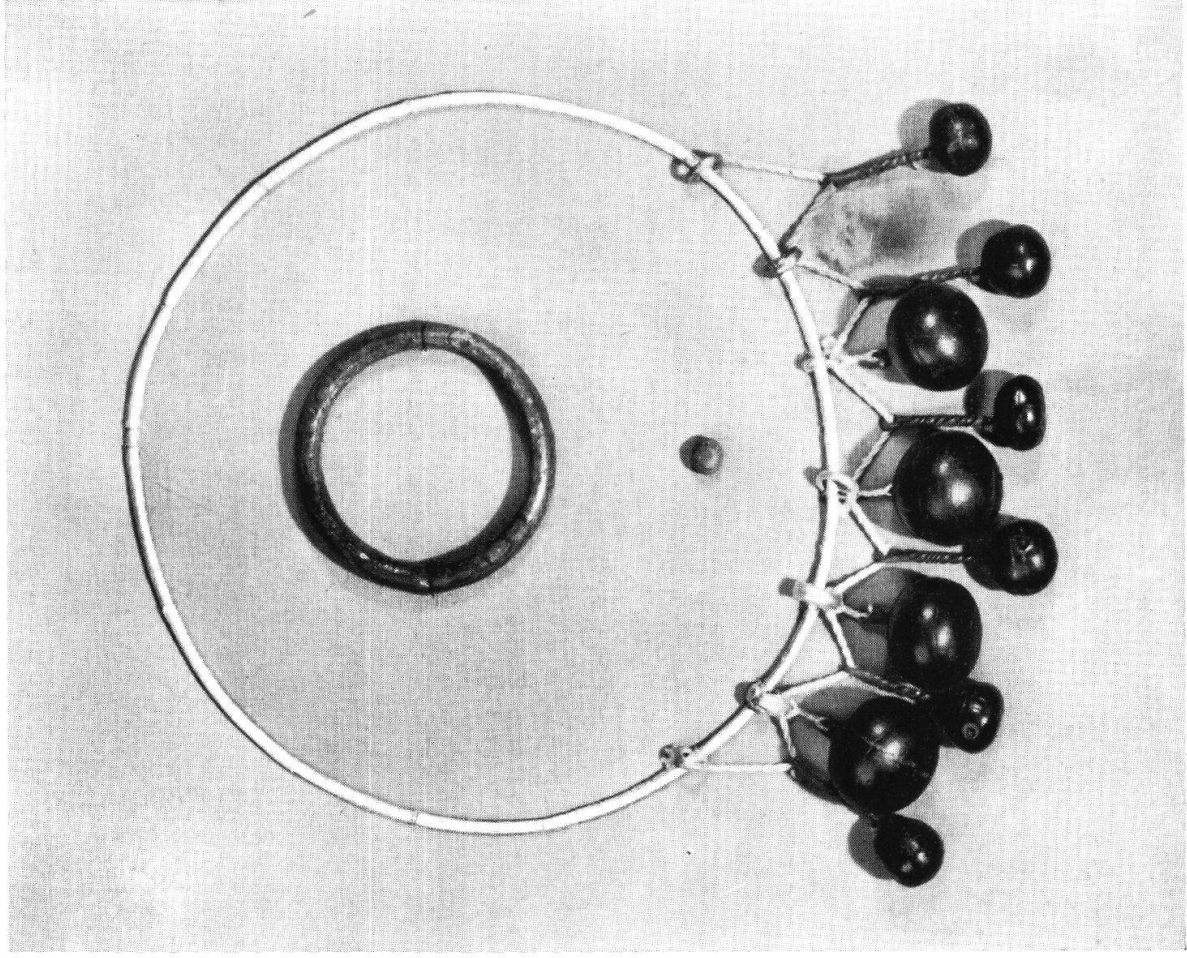
Tafel XII. Verbreitungskarte des Bodenseerheintals (S. 106)



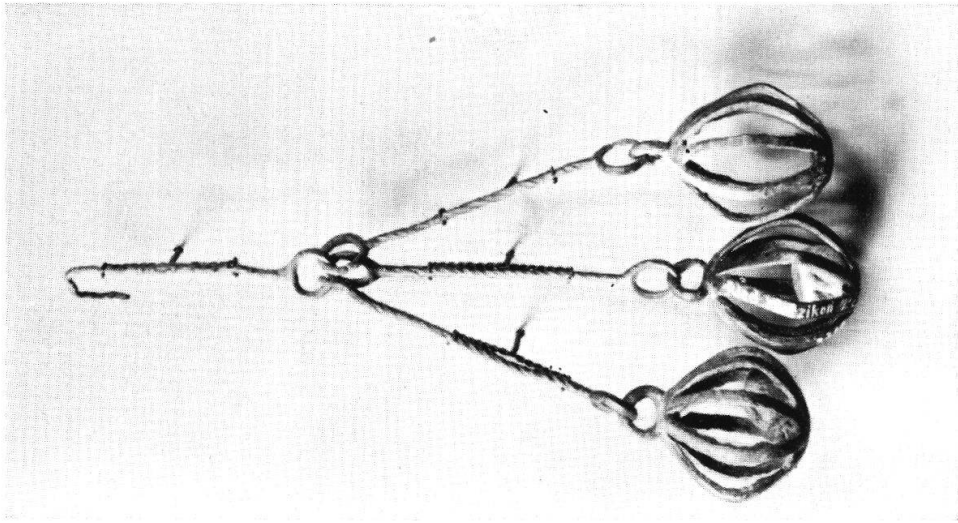
Tafel XIII, Abb. 1. Orographisches Idealprofil (S. 106)



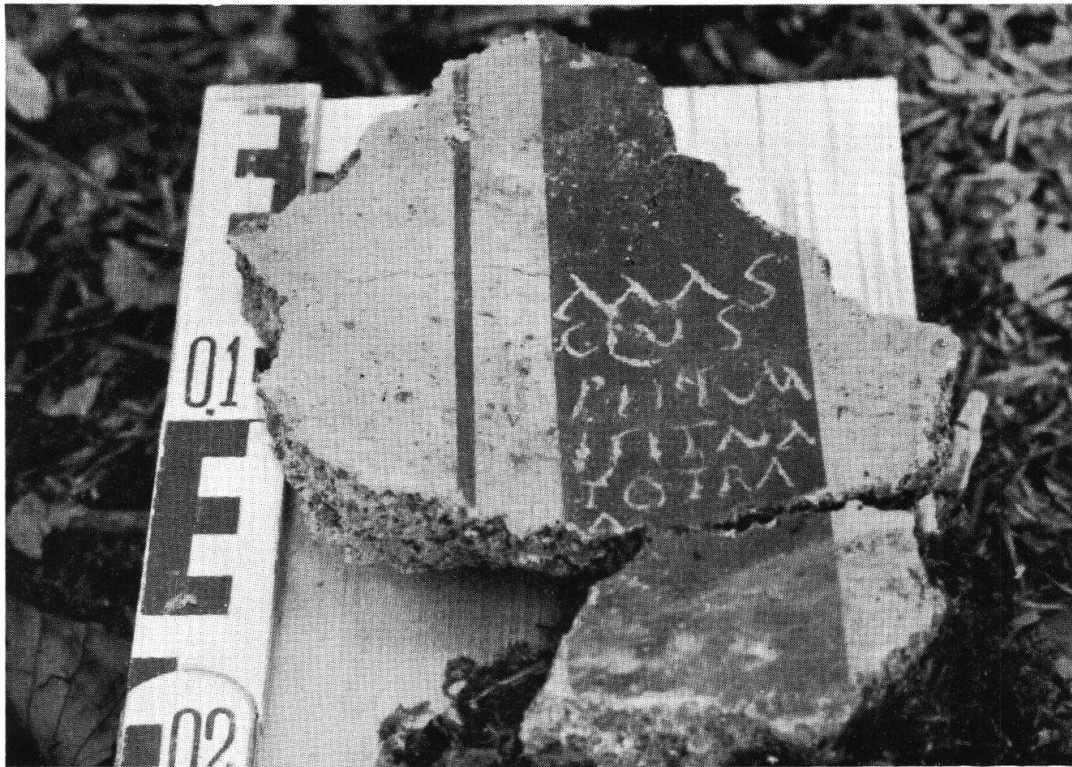
Tafel XIII, Abb. 2. Wohlen-Hohbühl. Grabhügel II
1. Bronzeeimer in der Art des fragmentierten von Gunzwil-Adiswil (S. 117)
Photo LM.



Tafel XIV, Abb. 1. Halschmuck aus dem Wagengrab bei Adiswil (S. 119)
Photo E. Schulz, Basel



Tafel XIV, Abb. 2. Wetzikon-Ried (ZH)
Hängeschmuck mit Rasseln (S. 120)
Photo L.M.



Tafel XV, Abb. 1. Jona-Wagen-Salet. Römische Wandinschrift (S. 123)

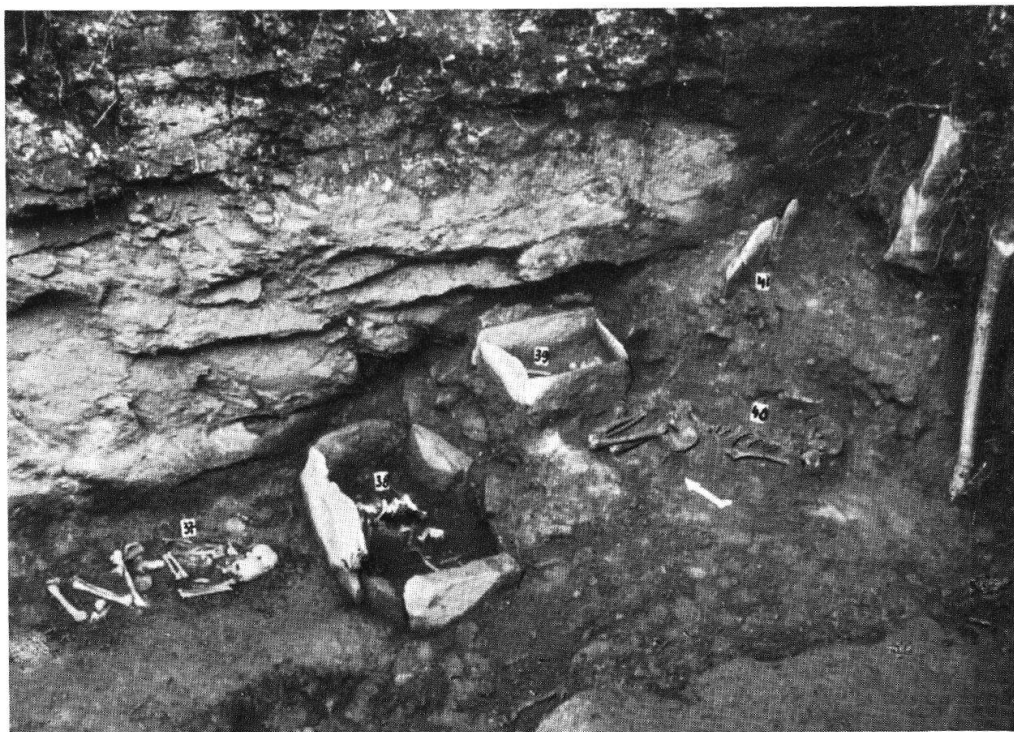


Planche XV, fig. 2. Collombey-La Barmaz I
Groupe de 3 cistes et 2 squelettes repliés en pleine terre (p. 85)
Cliché Suisse Prim., No. 1, 1949

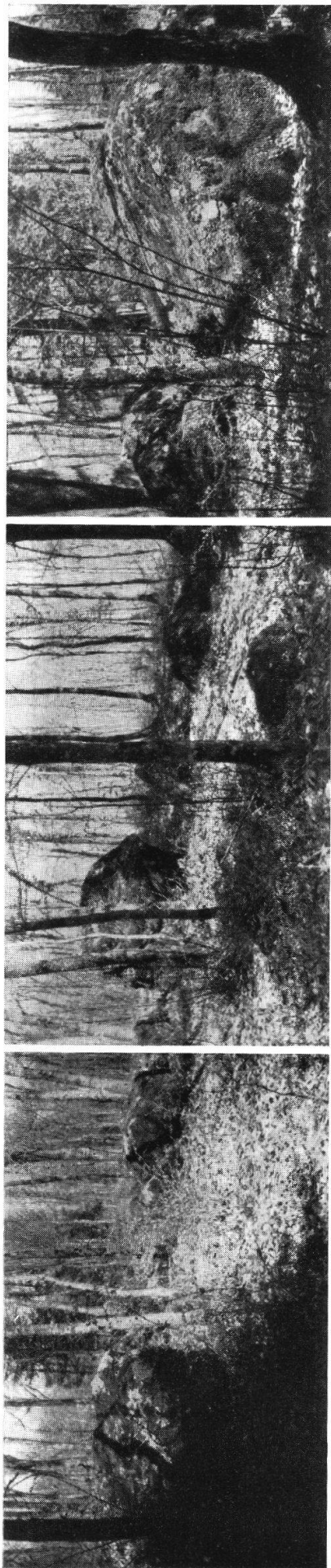


Planche XVI. Le Cromlech de La Praz (p. 129)