

# Tafeln = Planches = Tavole

Autor(en): **[s.n.]**

Objektyp: **Appendix**

Zeitschrift: **Jahrbuch der Schweizerischen Gesellschaft für Urgeschichte =  
Annuaire de la Société suisse de préhistoire = Annuario della  
Società svizzera di preistoria**

Band (Jahr): **47 (1958-1959)**

PDF erstellt am: **23.07.2024**

## **Nutzungsbedingungen**

Die ETH-Bibliothek ist Anbieterin der digitalisierten Zeitschriften. Sie besitzt keine Urheberrechte an den Inhalten der Zeitschriften. Die Rechte liegen in der Regel bei den Herausgebern.

Die auf der Plattform e-periodica veröffentlichten Dokumente stehen für nicht-kommerzielle Zwecke in Lehre und Forschung sowie für die private Nutzung frei zur Verfügung. Einzelne Dateien oder Ausdrucke aus diesem Angebot können zusammen mit diesen Nutzungsbedingungen und den korrekten Herkunftsbezeichnungen weitergegeben werden.

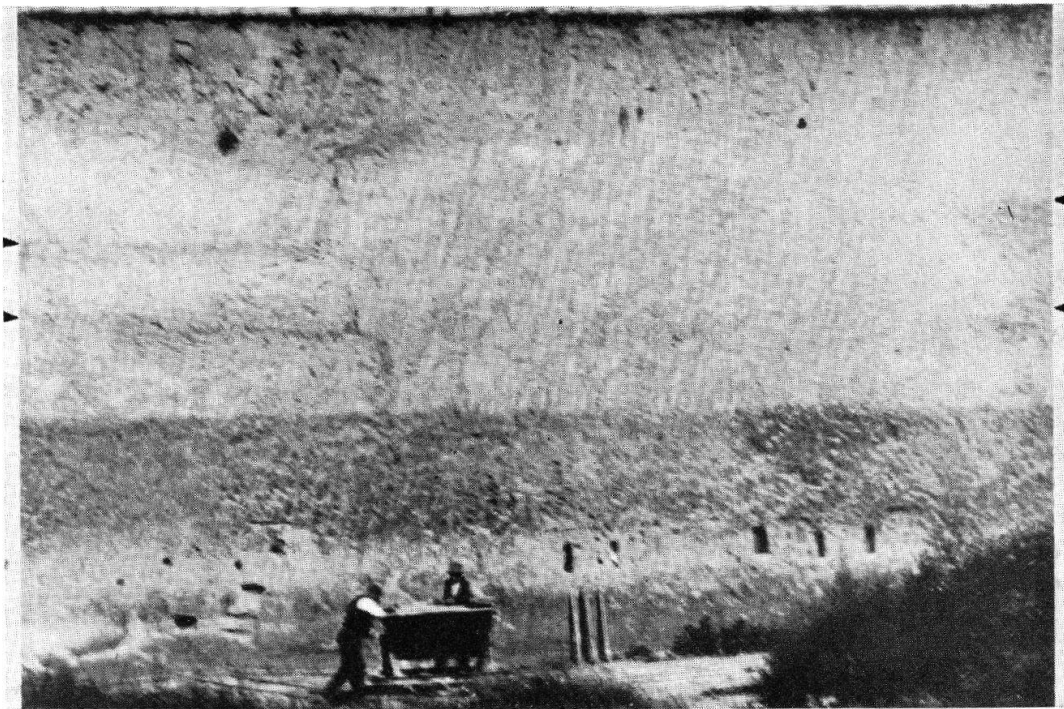
Das Veröffentlichen von Bildern in Print- und Online-Publikationen ist nur mit vorheriger Genehmigung der Rechteinhaber erlaubt. Die systematische Speicherung von Teilen des elektronischen Angebots auf anderen Servern bedarf ebenfalls des schriftlichen Einverständnisses der Rechteinhaber.

## **Haftungsausschluss**

Alle Angaben erfolgen ohne Gewähr für Vollständigkeit oder Richtigkeit. Es wird keine Haftung übernommen für Schäden durch die Verwendung von Informationen aus diesem Online-Angebot oder durch das Fehlen von Informationen. Dies gilt auch für Inhalte Dritter, die über dieses Angebot zugänglich sind.

TAFELN





Tafel 1. Murg (Säckingen), Ziegelei Michel. Lößprofil der «Westwand». Oben Würmlöss mit ► Bodenhorizonten. Unten Rißlöss mit dunkler, interglazialer Verlehmungsrinde. Höhe der Lößwand rund 12 m.



Tafel 2 A. Die Mottata bei Ramosch, von Westen.



Tafel 2 B. Ramosch, Mottata. Ausschnitt aus dem Grabungsprofil der Ostseite. Höhe 260 cm.



Tafel 3 A. Ramosch, Mottata. Übersicht über die Westseite des eisenzeitlichen «Herrenhauses». Von Osten gesehen.



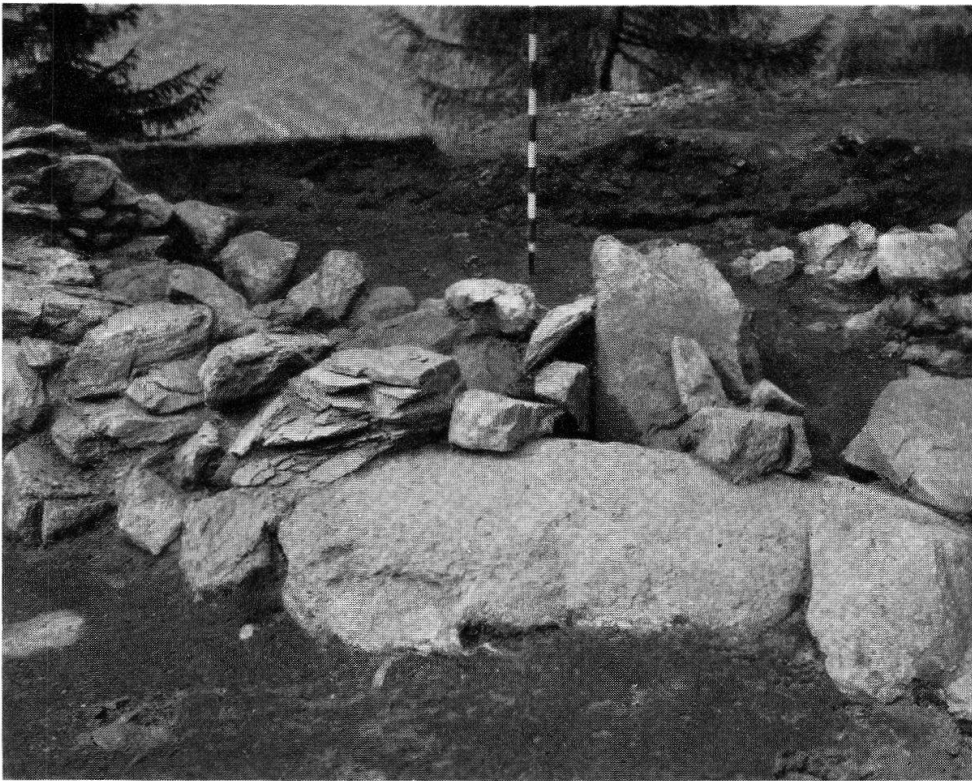
Tafel 3 B. Ramosch, Mottata. Eingang zum eisenzeitlichen «Herrenhaus» auf der Nordseite. Aufnahme von Osten.



Tafel 4 A. Ramosch, Mottata. Ostseite des eisenzeitlichen Ökonomiegebäudes, von Norden.



Tafel 4 B. Ramosch, Mottata. Ostfront des eisenzeitlichen «Herrenhauses», von Süden.

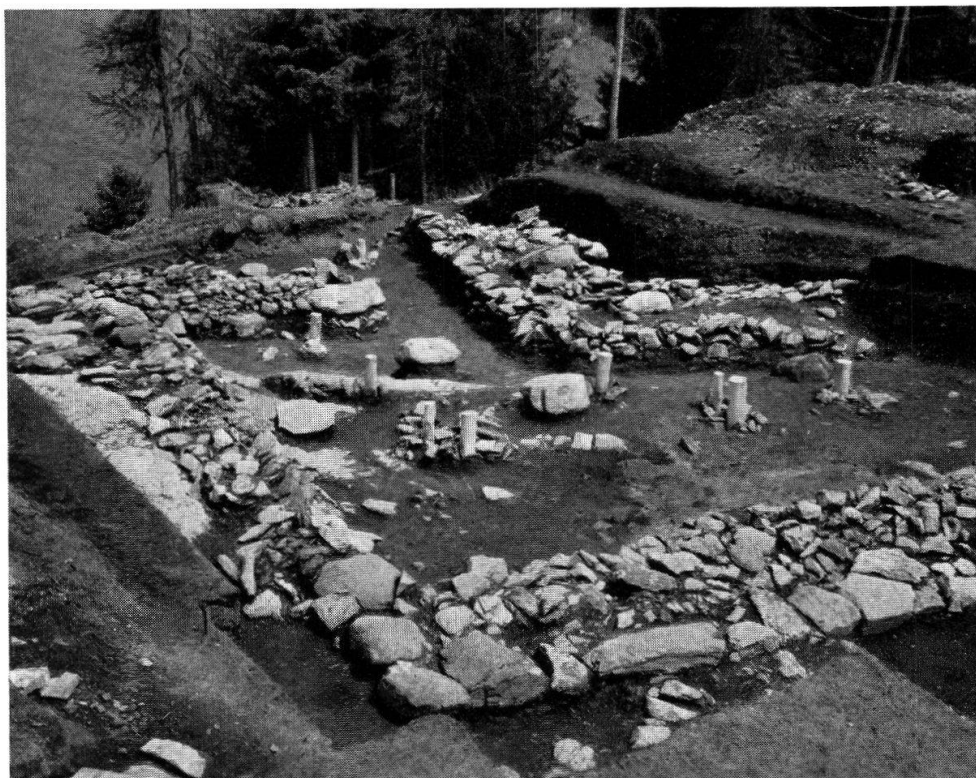


Tafel 5 A. Ramosch, Mottata. Unterlagstein mit Pfostennische.



Tafel 5 B. Ramosch, Mottata. Links Unterlagstein des eisenzeitlichen «Herrenhauses». Rechts Pfostenstelle mit Unterlagplatte und Verkeilsteinen des Melaunerhorizontes.





Tafel 6 A. Ramosch, Mottata. Grabungsübersicht von Südwesten. Im Vordergrund Südwestecke des Herrenhauses. In der Mitte Pfostenstellungen (durch Pflöcke markiert) des Melaunerhorizontes. Im Hintergrund rechts Ecke eines jüngeren Melaunerhauses.



Tafel 6 B. Ramosch, Mottata. Hallstattzeitliche Hausecke (2 m breite Mauer). Jüngerer Melaunerhorizont.



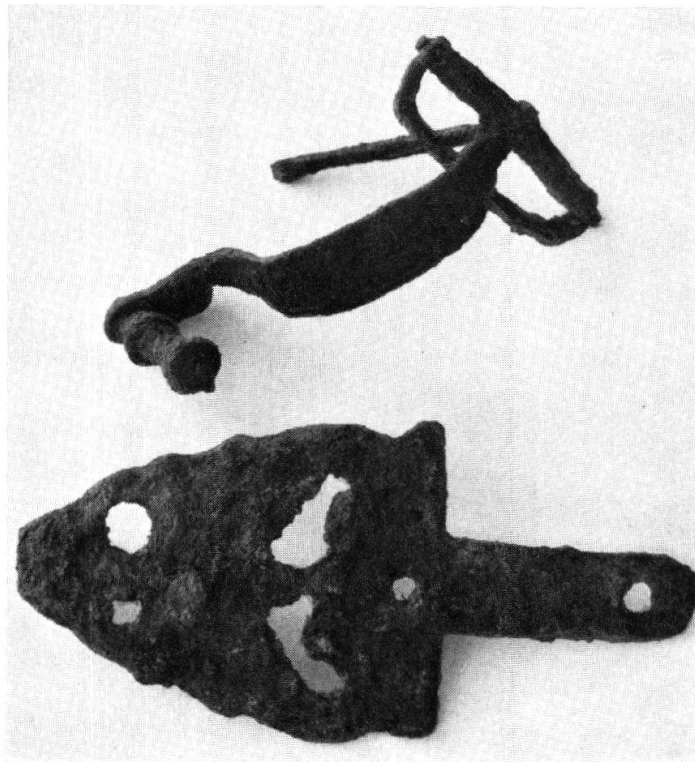
Tafel 7 A. Ramosch, Mottata. Pfostenstellen des älteren Melaunerhorizontes (durch Pföcke markiert) auf der Nordseite. Aufnahme von Süden.



Tafel 7 B. Ramosch, Mottata. Grundriß des mittelbronzezeitlichen Hauses mit Herdstelle. Von Süden.



Tafel 8 A. Ramosch, Mottata. Doppelherdstelle mit Turner (durch Pflock markiert) aus dem mittelbronzezeitlichen Haus.



Tafel 8 B. Ramosch, Mottata. Zweiteilige Fibel und durchbrochener Gürtelhaken, beide aus Eisen. Maßstab 1:2.



A

B

Tafel 9. Balzers, Alpe Matta (Fürstentum Liechtenstein) 1958. A Schwertscheide mit kreuzförmig durchbrochenem Mündungsbeslag und entsprechender Zeichnung nach Röntgenaufnahme. B Vorder- und Rückseite des Schwertes. Photo SLM. Maßstab A 1:1, B 1:4.

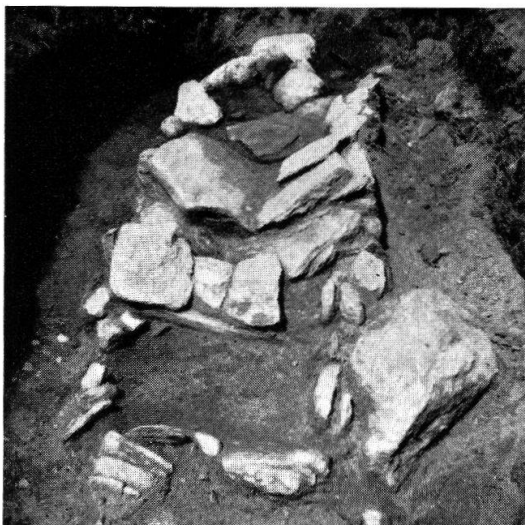


Tavola 10. A. Airolo TI, Madrano. 1957. Tomba 2, copertura.

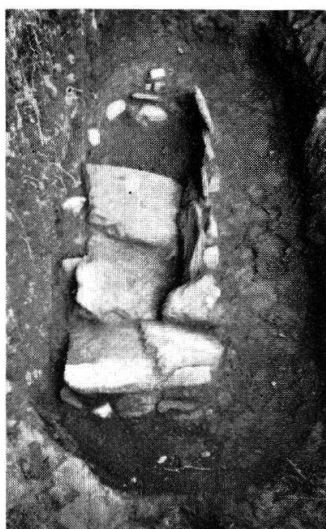
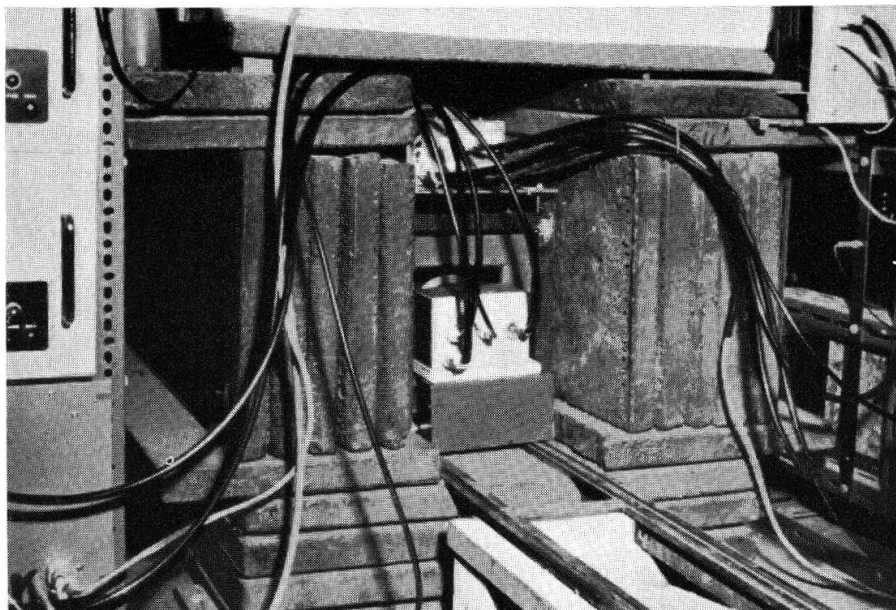
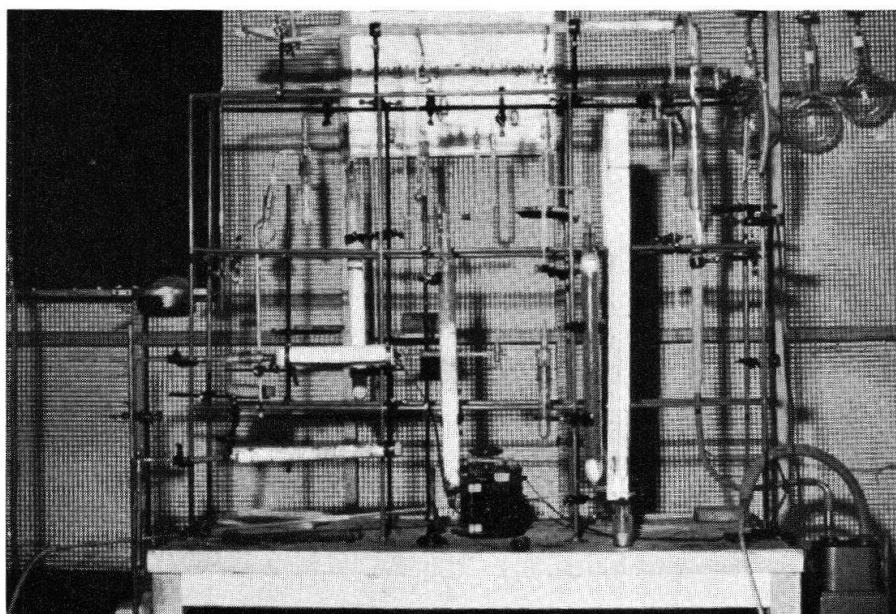


Tavola 10. B. Airolo TI, Madrano 1957. Tomba 7, copertura ed aperta.



Tafel 11. A. Zwei Zählrohre in der geöffneten Eisenabschirmung.



Tafel 11. B. Chemie-Anlage zur Aufarbeitung der Proben.



Tafel 12 A. Sitten-Sion VS, Sous le Scex 1957, Räume 1 und 2, Blick von Nordosten, mit Markierung der Niveaus.



Tafel 12 B. Sitten-Sion VS, Sous le Scex 1957, Frigidariumswanne. Blick von Südosten.



Tafel 12 C. Sitten-Sion VS, Sous le Scex 1957, Kalksäulen aus Raum 2, profilierte Sockelplatte aus Kanalisationsgraben.



Tafel 13. Gränichen AG. Neolithische Schaftlochaxt aus Serpentin. Maßstab 1:1 (Seite 139).





Planche 14 A. Saint-Léonard et la colline de « Sur le Grand-Pré » (à droite du clocher de l'église). Vue prise approximativement en direction de l'Est.



Planche 14 B. Vue d'ensemble de la plus grande partie du chantier. Complexe de niches.

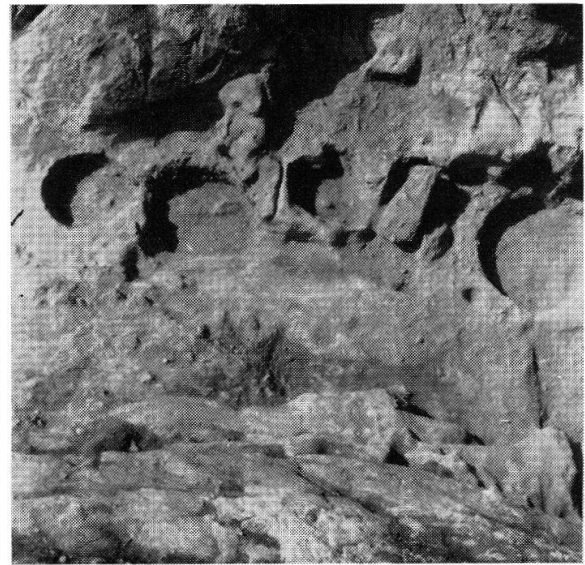


Planche 14 C. Groupe de niches. Vue à peu près verticale (page 144).



Planche 15 A. Saint-Léonard VS. Le limon jaune a été creusé très régulièrement par les Néolithique.



Planche 15 B. Saint-Léonard VS. Niches, banquettes et fosse centrale (celle-ci encore pleine) du fond d'habitation. Vue prise en direction NW (page 144).



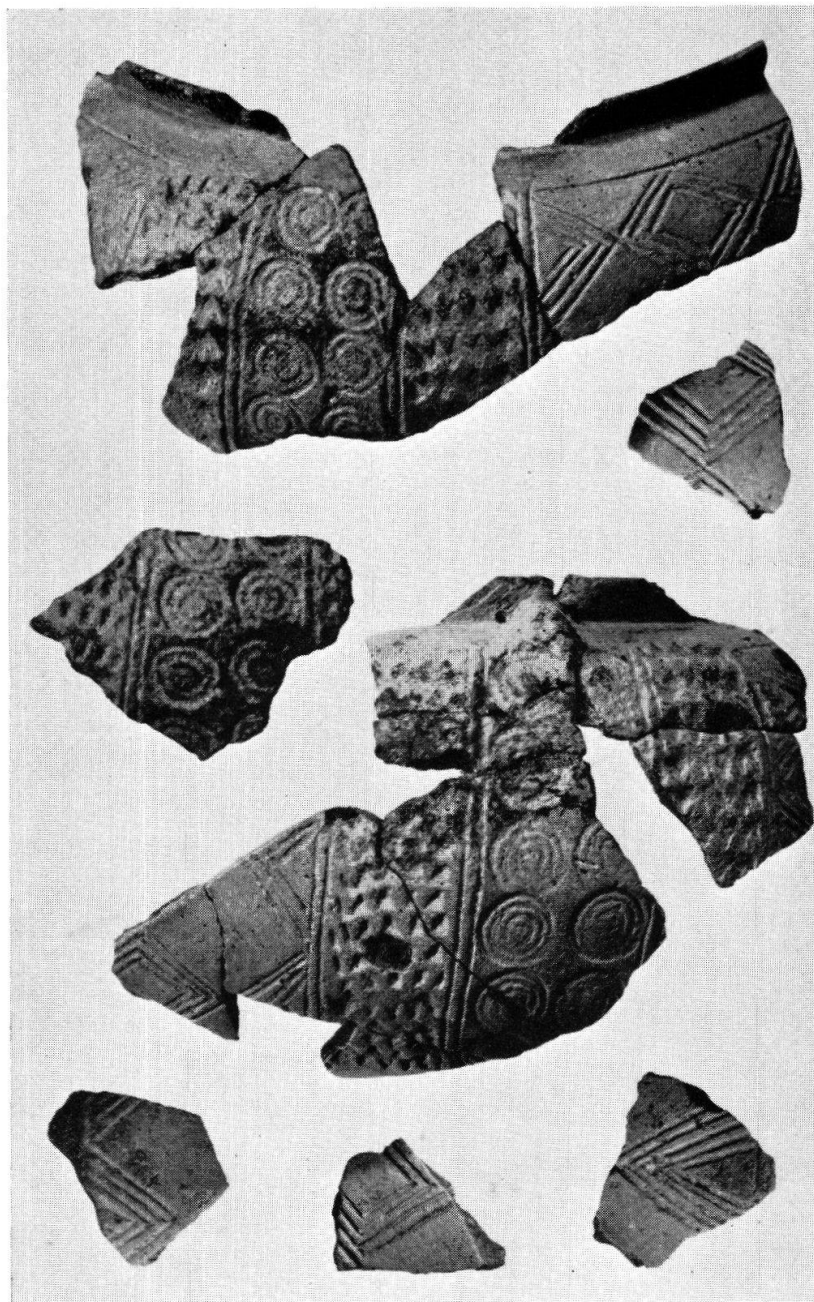
Tafel 16. Wettingen AG, Scharfenstraße. Steinkistengrab 1956 (*Seite 155*).



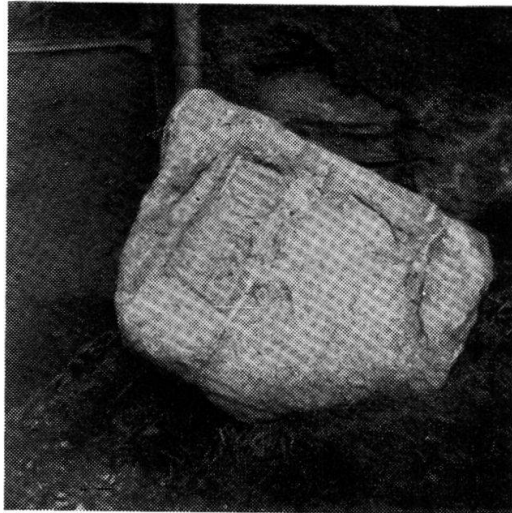
Tafel 17 A. Cazis GR, Cresta. Bronzene Gewandnadel aus der Siedlung Cresta.  
Maßstab 1:1 (*Seite 155*).



Tafel 17 B. Cazis GR, Cresta. Ausschnitt der Ausgrabung 1957. Unten Hausunterbauten aus der Bronzezeit, oben Weg (*Seite 155*).



Tafel 18. Trüllikon ZH. Gefäß aus einem hallstättischen Grabhügel. Maßstab 1:2 (Seite 174).



Tafel 19 A. Präz GR. Grabstele mit Inschrift aus Raschlegnas 1958.



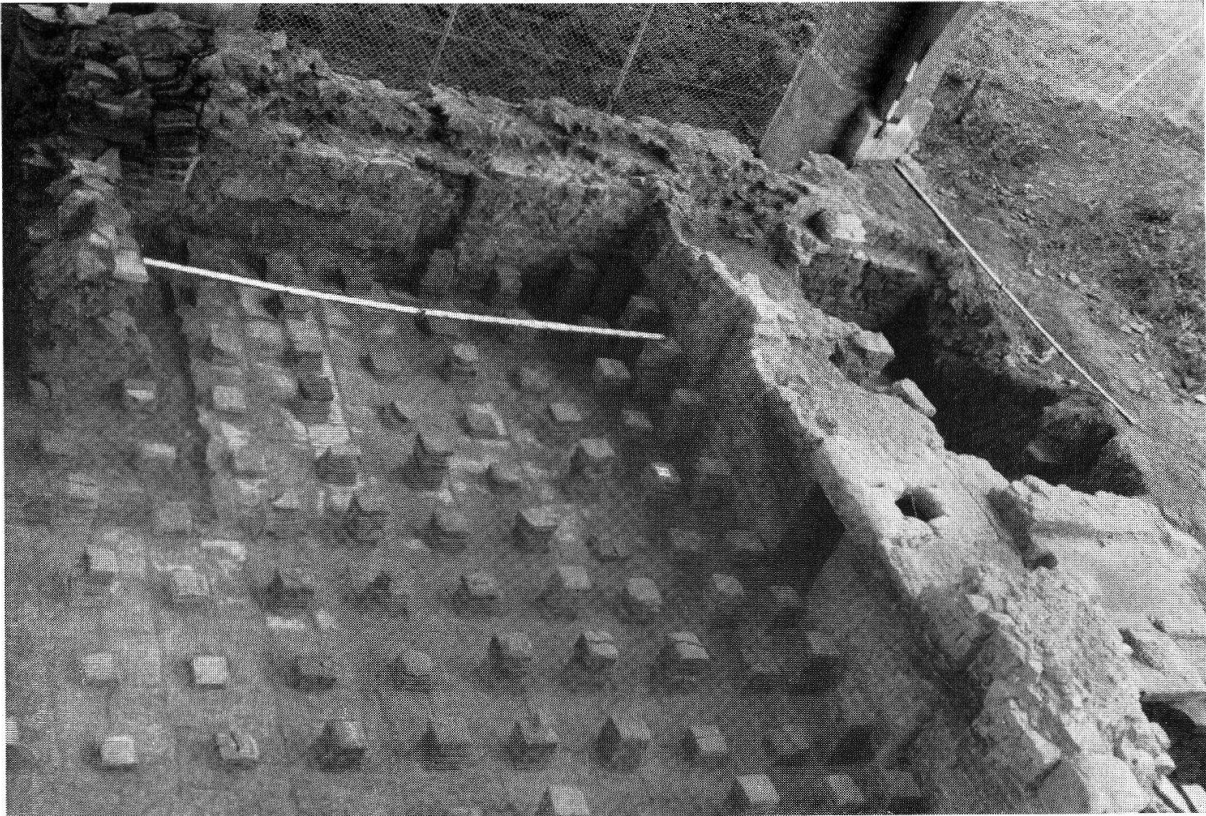
Tafel 19 B. Präz GR. Detailaufnahme der Inschrift (vgl. S. 178).



Tafel 20 A. Avenches VD, En Perruet. Frigidarium mit Kanal.



Tafel 20 B. Avenches VD, En Perruet. Tepidarium und Frigidarium (*Seite 182*).



Tafel 21 A. Avenches VD, En Perruet. Das Tepidarium der Thermenanlage, Südecke.



Tafel 21 B. Avenches VD, En Perruet. Labrum aus dem Caldarium (*Seite 182*).

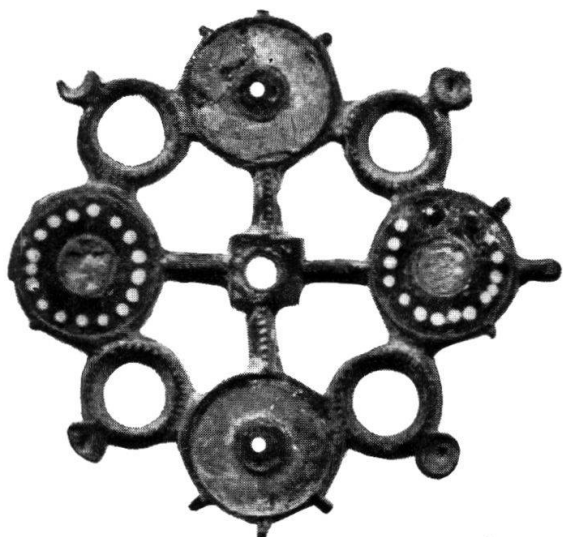




Tafel 22 A. Zürich-Wiedikon ZH. Grabfund? Maßstab 1:1 (*Seite 202*).



Tafel 22 B. Villigen AG, Schürmatt. Römisches Bad 1958. Hypokaustrum 2 mit Sandsteinpfeilerchen, Blick von Nordosten (*Seite 197*).



1



3

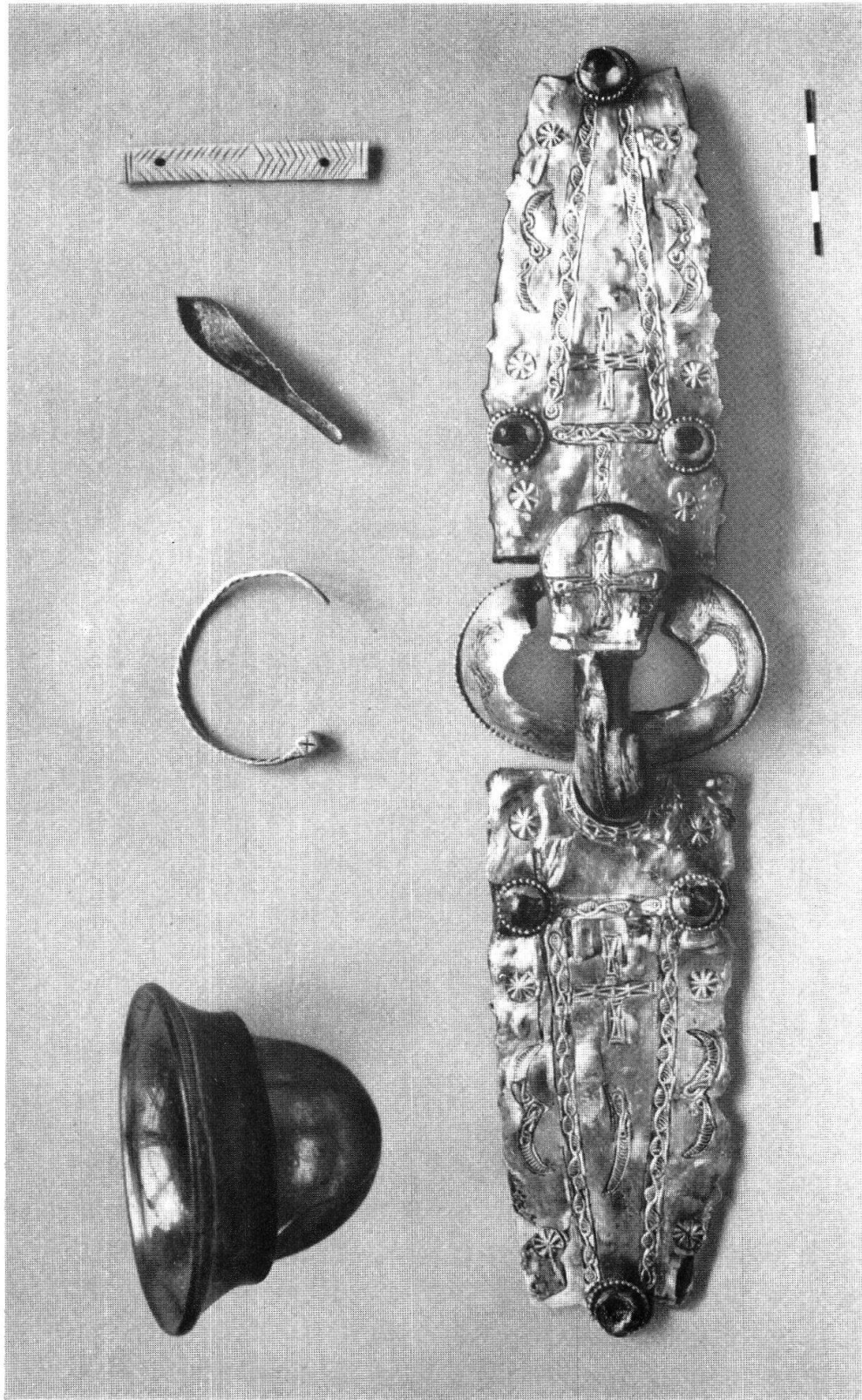


2



4

Tafel 23. Vollèges VS. Le Levron. Bronzefunde 1955. Maßstab 1:1 (Seite 198).



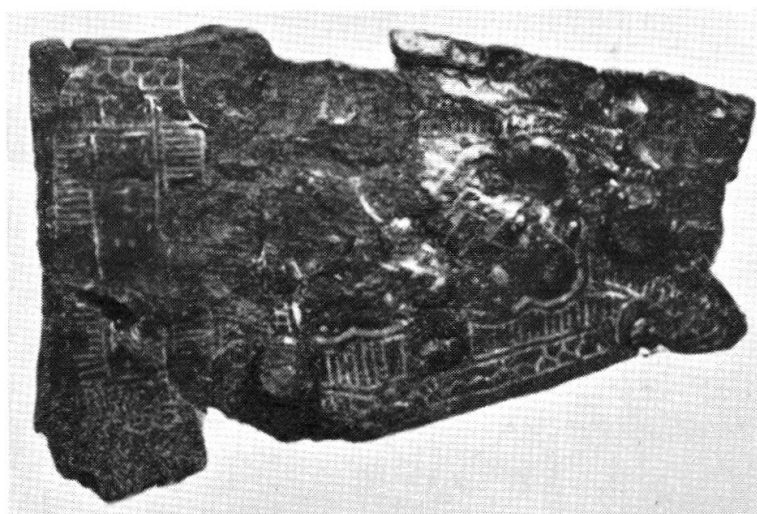
Tafel 24. Pieterlen BE. Frühmittelalterliche Grabfunde aus der Pfarrkirche (Seite 207).



A

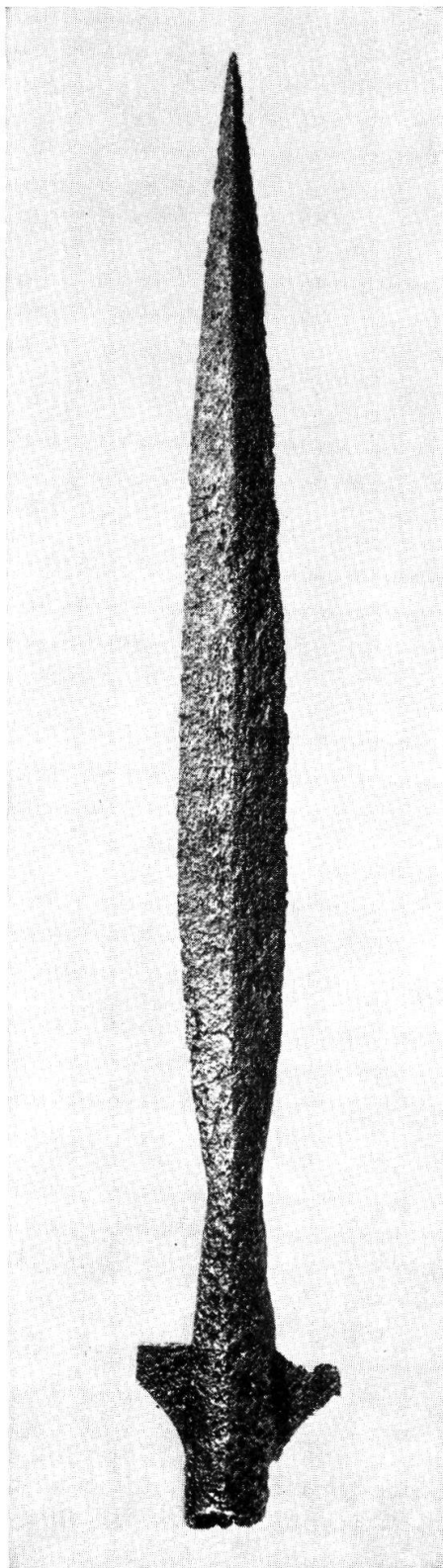


B



C

Tafel 25. Regensdorf ZH, Zur alten Post 1953. Grab 11: Zierknöpfe einer Skramasaxscheide aus Bronze und silbertauschierte Gürtelbeschläge aus Eisen. Maßstab 1:1 (Seite 208).



Tafel 26. Ueßlingen TG. Flügellanze aus dem Hasensee. Maßstab 1:3 (*Seite 209*).



Tafel 27 A. Windisch AG, Oberburg 1956. Kapitell aus Kalkstein. Höhe 16 cm.



Tafel 27 B. Windisch AG, Oberburg 1956. Türwange. Höhe 40 cm (*Seite 209ff.*).