

Zeitschrift: Il glogn : calender dil pievel : annalas per historia, litteratura e cultura romontscha
Band: 2 (1928)
Artikel: Il lag alpin
Autor: M.G.
DOI: <https://doi.org/10.5169/seals-881315>

Nutzungsbedingungen

Die ETH-Bibliothek ist die Anbieterin der digitalisierten Zeitschriften. Sie besitzt keine Urheberrechte an den Zeitschriften und ist nicht verantwortlich für deren Inhalte. Die Rechte liegen in der Regel bei den Herausgebern beziehungsweise den externen Rechteinhabern. [Siehe Rechtliche Hinweise.](#)

Conditions d'utilisation

L'ETH Library est le fournisseur des revues numérisées. Elle ne détient aucun droit d'auteur sur les revues et n'est pas responsable de leur contenu. En règle générale, les droits sont détenus par les éditeurs ou les détenteurs de droits externes. [Voir Informations légales.](#)

Terms of use

The ETH Library is the provider of the digitised journals. It does not own any copyrights to the journals and is not responsible for their content. The rights usually lie with the publishers or the external rights holders. [See Legal notice.](#)

Download PDF: 02.02.2025

ETH-Bibliothek Zürich, E-Periodica, <https://www.e-periodica.ch>

Il lag alpin.

Al pei spundiv ded in glatscher resplendan
Las auas claras ded in lag alpin.
Las montaneras speras o serendan,
Per encurir lur pavel zart e fin.

E cu'l suleagl scaldont entscheiv' a pender
E ha nutriu avund' il lag stgir-blau,
Sluett'il spert cavriel neutier per prender
In dulstsch refrestg dal calisch recuvrau.

Tgi ei bein quei, che per schi tard descenda
Giu dal glatscher en tutta tgeuadat?
Eis ei in viandont, ch'ha piars la senda,
Ed ei sfraccaus da gronda stauncladad? —

Spel lag alpin seferma deprimida
La paupra Rosalina, ina flur
De scheniv primaveras, bein flurida;
Mo sia olma senta bia dolor.

Bufatg sepusa stauncla Rosalina
Encunter in pastget spel lag profund.
Siu maun smagriau schi alv sco la purgina
Tonschend el lag frestgent' ad ell' il frunt.

Sur il glatscher tarlisch clar, la glina
Rasond sin quel migeivla tarlischur.
Cun egl larmont suspira Rosalina
Mirond sil lag, la neiv e sigl azur:

„Jeu paupra creatira, sventirada!
Persula cheu en quella tgeuadad
Astg'jeu svidar il cor, jeu disgraziada,
Dalla dolor, ch'a mi retegn il flad.

Co fuva ina ga mi'olma biala
E schubra sco la neiv leusi sigl auld!
Sentev'jeu lu legria celestia;
Mo gia svavid'ei quell'odur schi baul!

Mes égls bugnai cun larmas de sventira,
Els fuvan ina ga sereins e clars
Sco l'aua de quei lag alpin, che mira
Sin mei cun quell'égliada, ch'jeu hai piars.

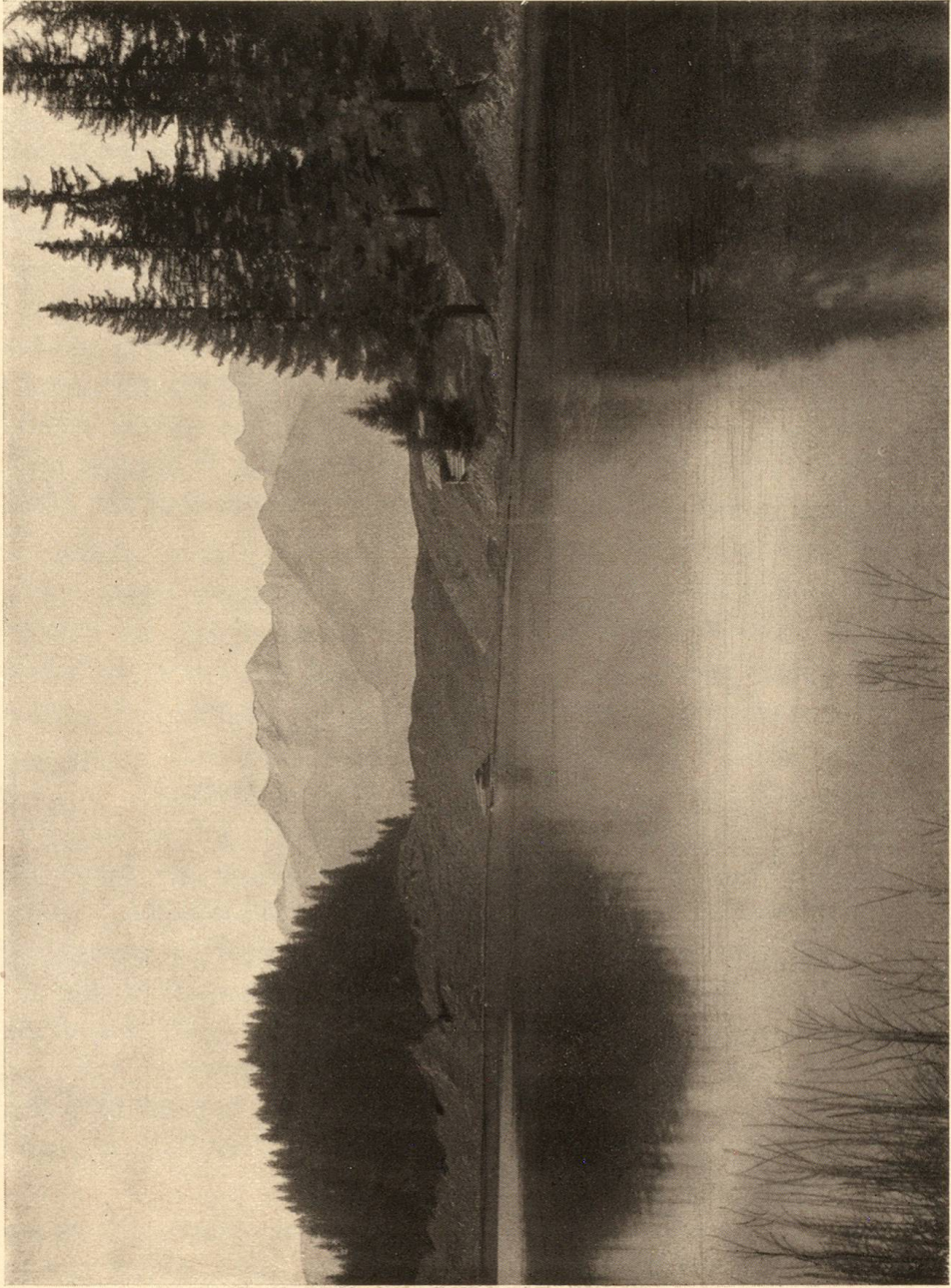
O co alzavel jeu en dis d'affonza
Mes égls ensi e schevel cun fervur:
O Segner, dai a mi po in'ustonza,
Ch'a mi mantegni mia tarlischur!

E mi'égliada fuva resplendentia
E biala, ruasseivla sco quei lag;
Pertgei jeu sesentivel innocenta,
Vid mia olma fuv'ei buc in tac.

Si'aua tshetsch'il lag gie mintga fila
Ord las aveinas della neiv leusi.
O vess er' mia olma affonila
Schigliau mo quei ch'ei schuber, bien e bi.

Gl'azur stelliu ha dau all'aua clara
Colur, il blau della perpetnadad.
Er'jeu hai giu els égls colur schi rara!
Mo ussa han els piars la schubradad“. —

M. G.



Lac de Laus