

Zeitschrift: Mitteilungen des Historischen Vereins des Kantons Solothurn
Herausgeber: Historischer Verein des Kantons Solothurn
Band: 2 (1905)

Artikel: Die archäologische Karte des Kantons Solothurn nebst Erläuterungen und Fundregister
Autor: Heierli, J.
Kapitel: [Tafeln]
DOI: <https://doi.org/10.5169/seals-321072>

Nutzungsbedingungen

Die ETH-Bibliothek ist die Anbieterin der digitalisierten Zeitschriften. Sie besitzt keine Urheberrechte an den Zeitschriften und ist nicht verantwortlich für deren Inhalte. Die Rechte liegen in der Regel bei den Herausgebern beziehungsweise den externen Rechteinhabern. [Siehe Rechtliche Hinweise.](#)

Conditions d'utilisation

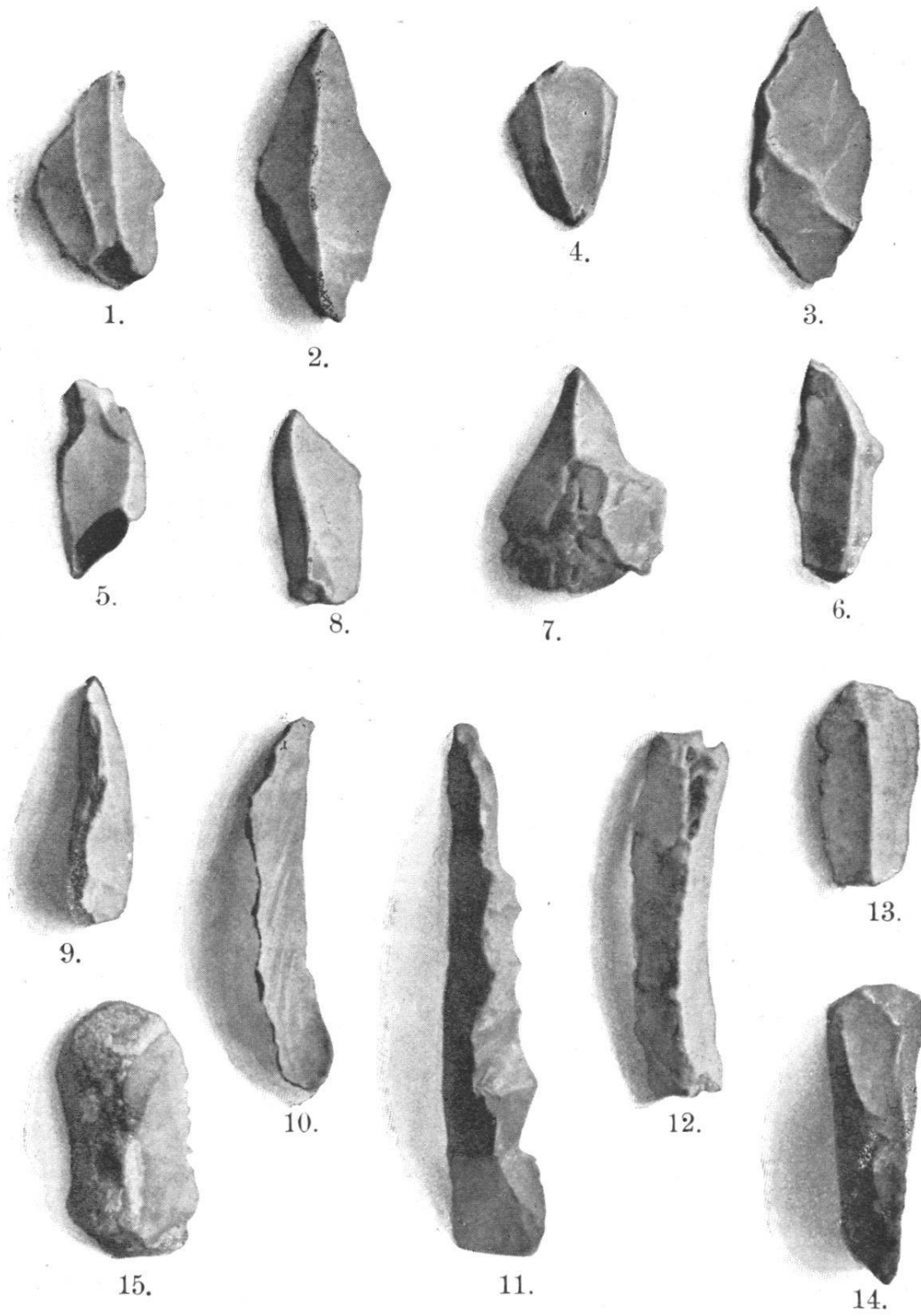
L'ETH Library est le fournisseur des revues numérisées. Elle ne détient aucun droit d'auteur sur les revues et n'est pas responsable de leur contenu. En règle générale, les droits sont détenus par les éditeurs ou les détenteurs de droits externes. [Voir Informations légales.](#)

Terms of use

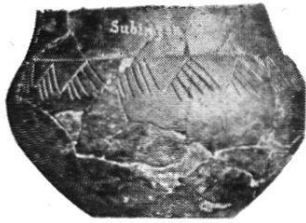
The ETH Library is the provider of the digitised journals. It does not own any copyrights to the journals and is not responsible for their content. The rights usually lie with the publishers or the external rights holders. [See Legal notice.](#)

Download PDF: 08.02.2025

ETH-Bibliothek Zürich, E-Periodica, <https://www.e-periodica.ch>



Feuerstein-Objekte aus der Höhle „Käsloch“ bei Winznau.



3.



1.



2 a.

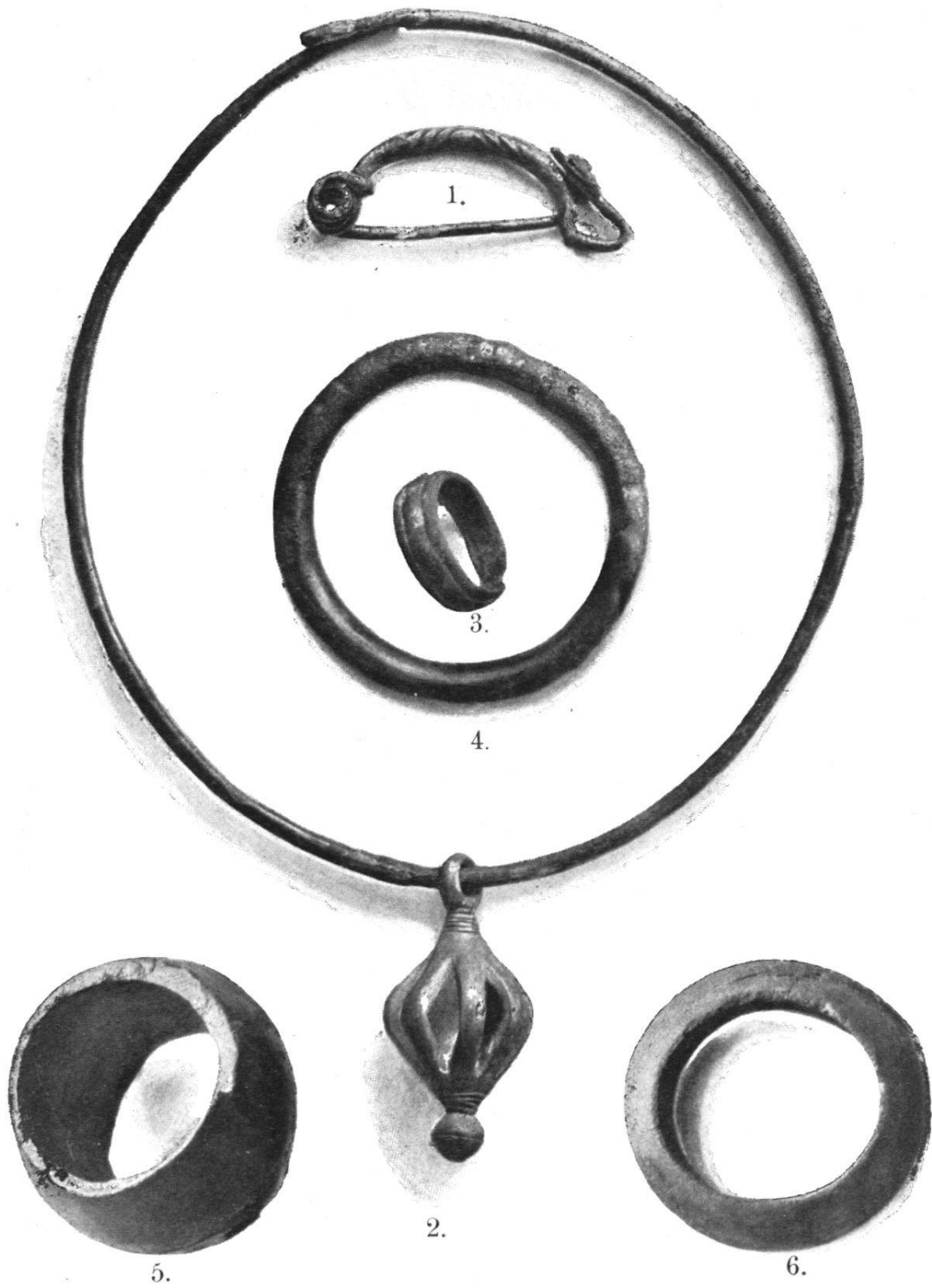


2.



4.

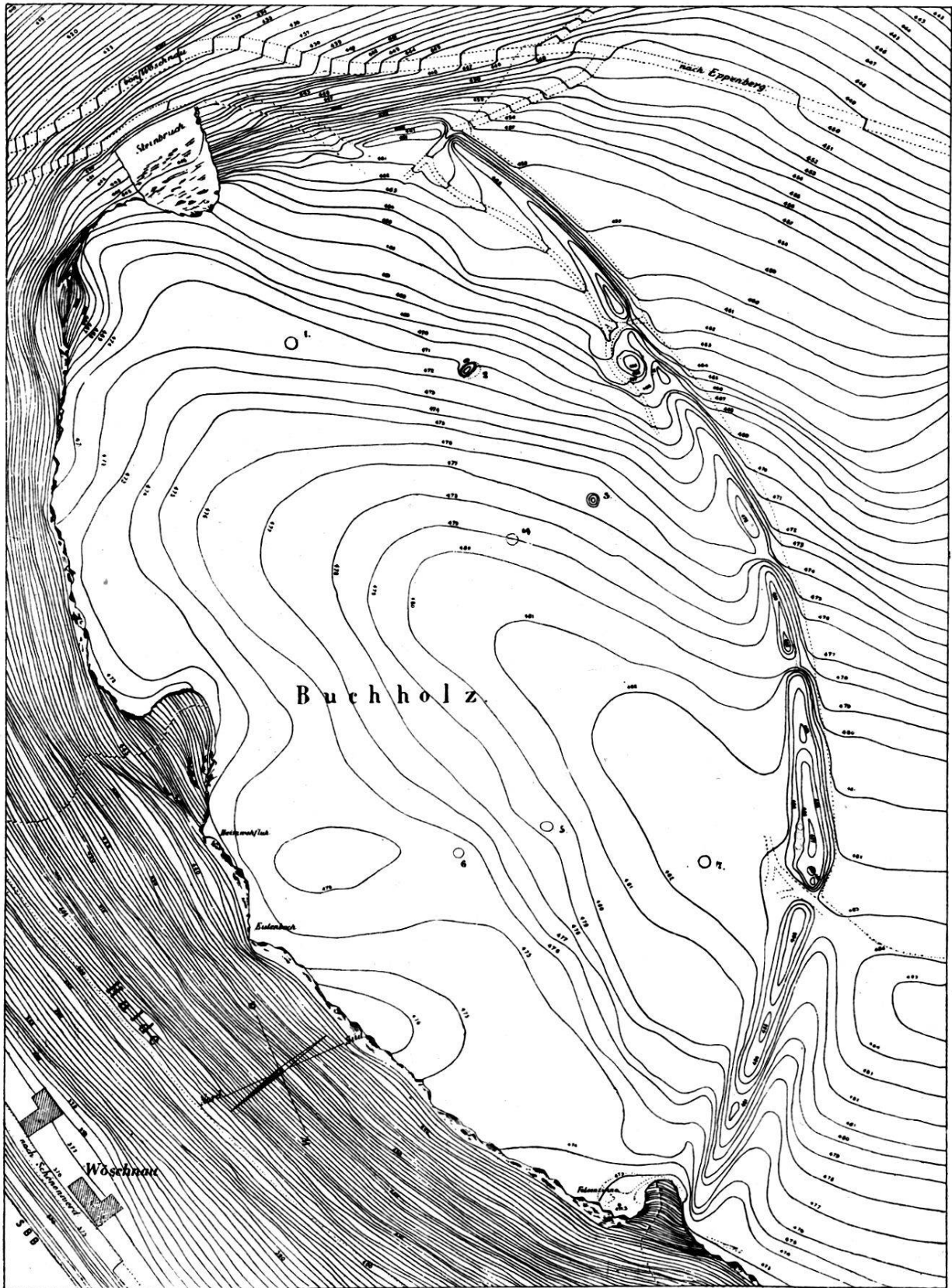
Gefäße aus den Grabhügeln von Subingen.



Schmucksachen aus den Grabhügeln von Obergösgen.



Gefäße aus den Grabhügeln von Obergösgen.



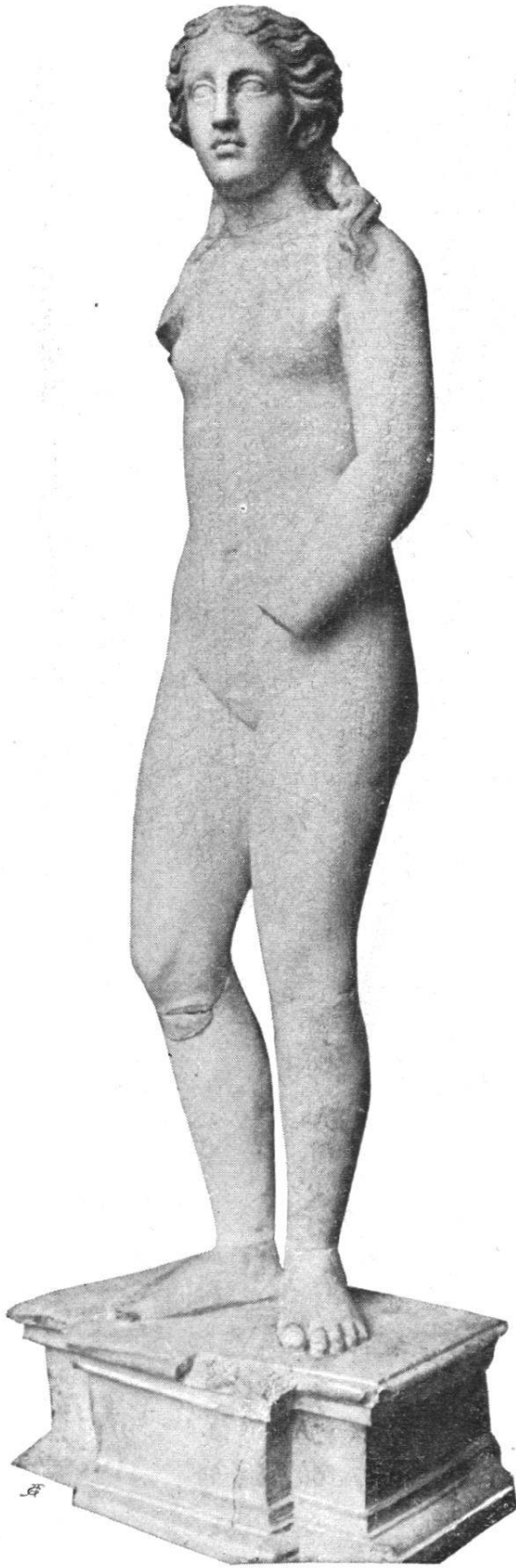
Plan des Refugiums Eppenberg bei Schönenwerd.

1.
2.
3.
4.
5.
6.
7.

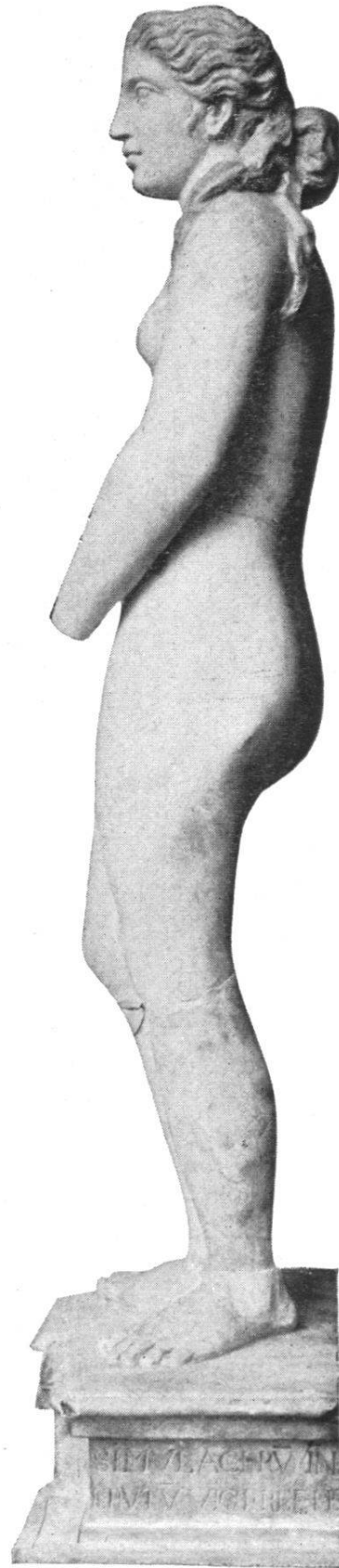


8.
9.
10.
11.
12.
13.
14.
15.

Gallische Münzen aus dem Kanton Solothurn.

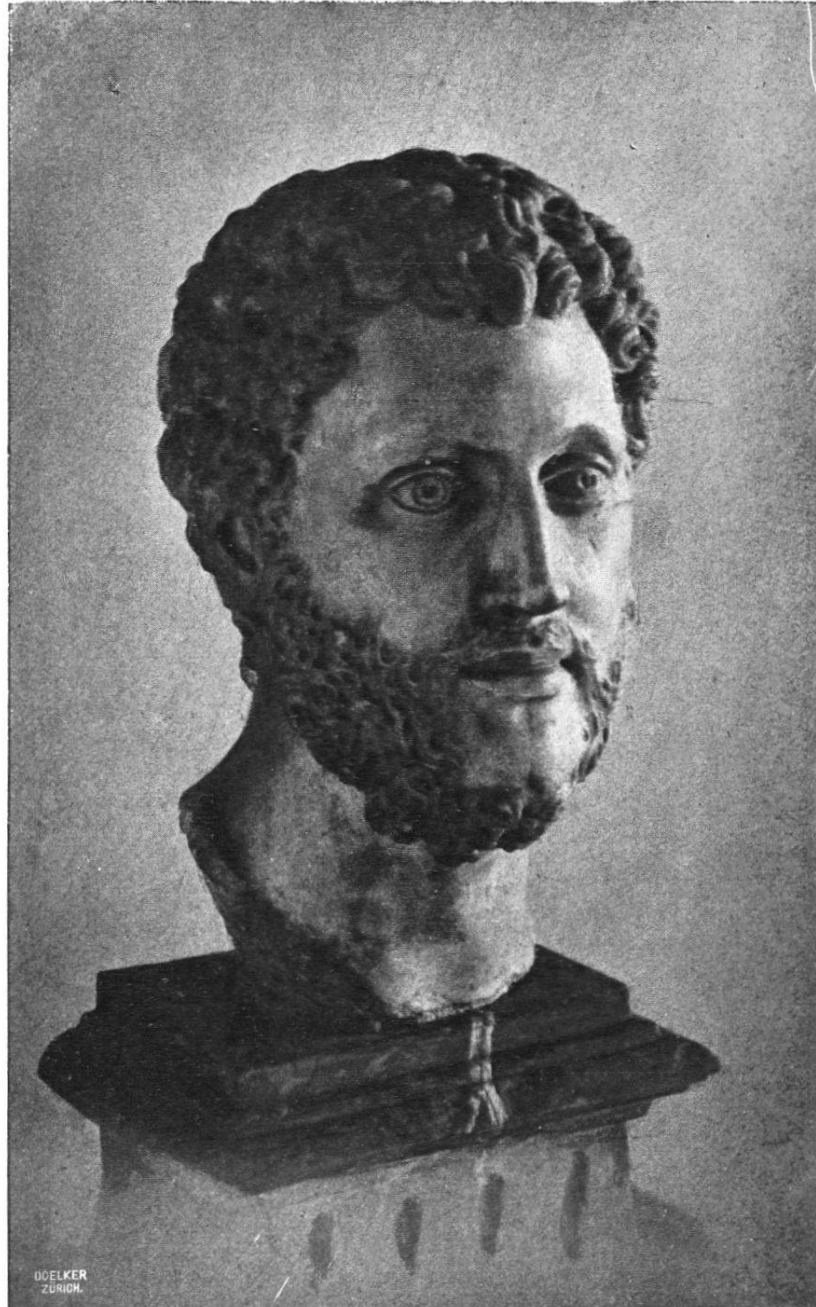


a.

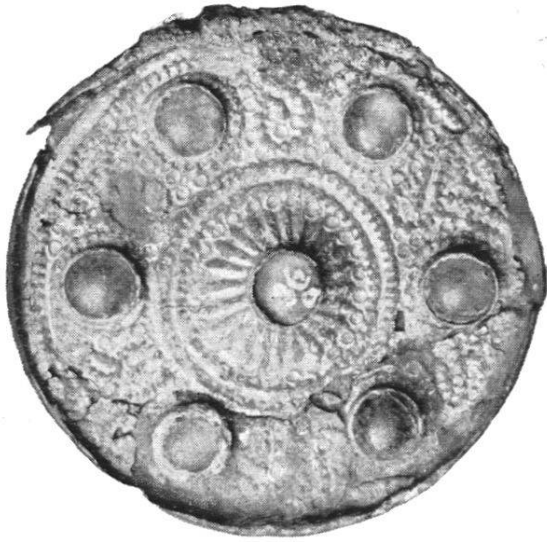


b.

Die „Venus“ von Solothurn (Bellach?).



Römischer Marmorkopf (Kommodus?) aus Solothurn.



3.



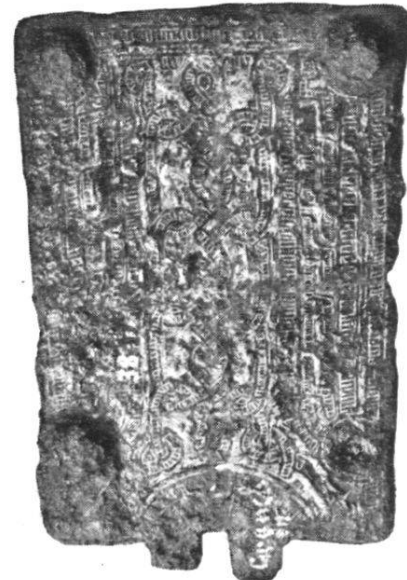
2.



1.



5.

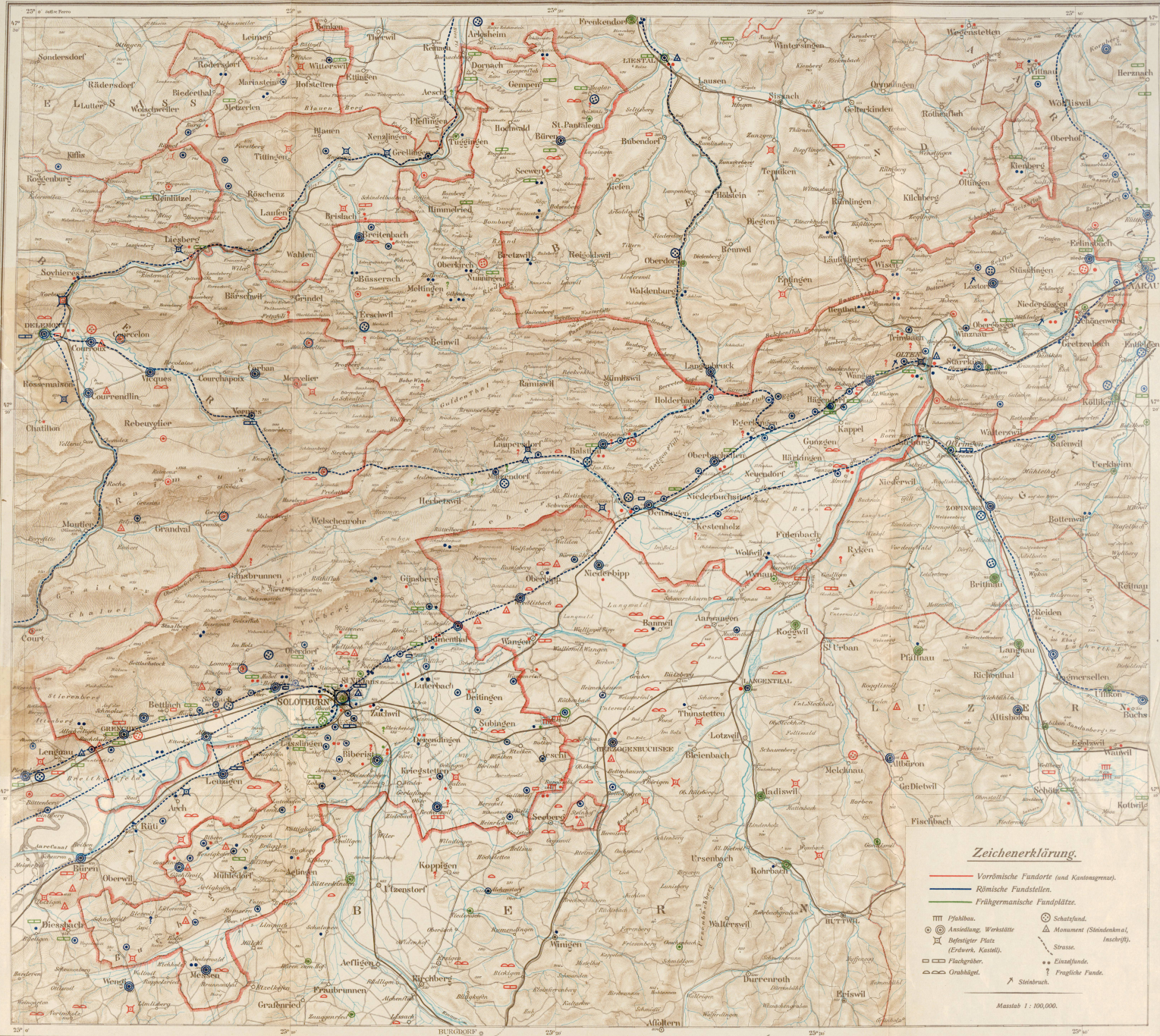


4.



Schmucksachen aus alamannisch-burgundionischen Gräbern.

J. MEIERLI: Archäologische Karte des KANTONS SOLOTHURN.



Eigentum & Verlag von Theod. Petri, Buch- & Kunsthandlung Solothurn.

Mit Bewilligung des Eidgenöss. Topograph. Bureau nach dessen Druckerarbeit, bearbeitet in Auftrag von St. Margarethen-Verlag, Solothurn. Revision von J. Spillmann, Fach-Inspektordirektor des St. Solothurn.