

Zeitschrift: Jurablätter : Monatsschrift für Heimat- und Volkskunde
Band: 14 (1952)
Heft: 6

Titelseiten

Nutzungsbedingungen

Die ETH-Bibliothek ist die Anbieterin der digitalisierten Zeitschriften. Sie besitzt keine Urheberrechte an den Zeitschriften und ist nicht verantwortlich für deren Inhalte. Die Rechte liegen in der Regel bei den Herausgebern beziehungsweise den externen Rechteinhabern. [Siehe Rechtliche Hinweise.](#)

Conditions d'utilisation

L'ETH Library est le fournisseur des revues numérisées. Elle ne détient aucun droit d'auteur sur les revues et n'est pas responsable de leur contenu. En règle générale, les droits sont détenus par les éditeurs ou les détenteurs de droits externes. [Voir Informations légales.](#)

Terms of use

The ETH Library is the provider of the digitised journals. It does not own any copyrights to the journals and is not responsible for their content. The rights usually lie with the publishers or the external rights holders. [See Legal notice.](#)

Download PDF: 29.01.2025

ETH-Bibliothek Zürich, E-Periodica, <https://www.e-periodica.ch>



Zurablätter

MONATSSCHRIFT FÜR HEIMAT- UND VOLKSKUNDE
DES RAURACHERS 24. JAHRGANG

14. Jahrgang

Heft 6

Juni 1952

Jurablätter

Monatsschrift für Heimat- und Volkskunde
(14. Jahrgang der Monatsschrift «Für die Heimat», Jurablätter von der Aare zum Rhein)

24. Jahrgang des «Rauracher»

Offizielles Organ der Gesellschaft Raurachischer Geschichtsfreunde
und der Solothurnischen Verkehrsvereinigung
Abonnementspreis Fr. 7.50 jährlich, Einzelheft 80 Rp.

Druck, Verlag und Administration:
JURABLÄTTER, Buchdruckerei Habegger AG, Derendingen, Telephon (065) 3 64 44
Postcheck Va 44

Redaktion: Dr. Ernst Baumann, Therwil, Telephon (061) 6 52 83

Inhalt

Wiedlisbach, ein altes Landstädtchen von Gottfried Wyß,
Gerlafingen

Von bedeutsamen Häusern in Wiedlisbach und ihrer Ge-
schichte von Gottfried Wyß

Etwas über die Vogelwelt des Bipperamtes von E. Bütikofer,
Wiedlisbach

Verkehrskomitee des Bipperamtes

Umschlagbild: Wiedlisbach
Zeichnung von C. A. Müller, Basel

Die Clichés von Seite 79, 83 und 85 sind der Broschüre Wiedlisbach von Fritz Wyß
(Graphische Anstalt Zofinger Tagblatt AG, Zofingen) entnommen; dasjenige von
Seite 75 wurde uns vom Museum Wiedlisbach zur Verfügung gestellt.



Sommerexkursion

Sonntag, den 6. Juli 1952 nach Solothurn

Tagesreferent Herr Dr. G. Loertscher

Basel ab 6.50 Uhr (über Olten) Solothurn an 8.03 Uhr

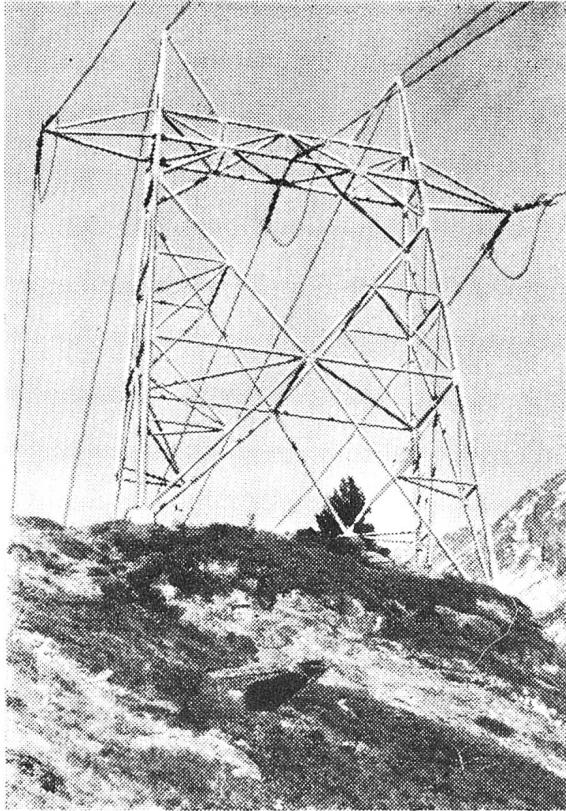
- 8.30 Besichtigung der Jesuitenkirche
- 9.15 Gottesdienste, katholisch und reformiert
- 10.30 Besichtigungen: Museum, Gemäldeausstellung
Berger, altes Zeughaus, Domschatz
- 12.15 Fahrt nach Langendorf (Autobus ab Amthausplatz)
- 12.30 Mittagessen im Hotel «National» in Langendorf
- 15.30 Besichtigung der Kirche von Oberdorf
Kurzreferat von HH. Pfarrer F. Lüthy
- 17.30 Abfahrt in Langendorf (über Münster—Delsberg)
- 19.00 Ankunft in Basel

Bahnfahrt, Autobus, Eintrittsgebühren Fr. 11.— pro Person. Mittagessen Fr. 5.—
Einzahlungen erbeten bis 3. Juli auf Postkonto V 1930 (11.— Fr. pro Person)

Mitglieder, Familienangehörige, Freunde und Gäste sind zur Teilnahme höflich eingeladen.

Aesch, im Mai 1952.

Der Obmann: *J. Haering*.



Stahlschweisswerk Wartmann AG. Oberbipp

STAHLBAU
KESSELSCHMIEDE
MASCHINEN-
KONSTRUKTIONEN

Stahlrohrmast nach System
Motor-Columbus AG. Baden

Calcium AG., Niederbipp

Telefon No. 944 30

**Futterwarenmühle, Saatgetreide-
Reinigungsanlage, Brech- und
Quetschanlage**

Handel und Fabrikation von
Futtermitteln, Düngern,
kohlenurem Düngkalk,
Düngkalkhydrat für Feld und
Garten

Stroh und Torfmüll

Sämereien, Landesprodukte
wie Kartoffeln

HülfS- und Sparkasse des Bipperamts

Aktienkapital Fr. 200'000.—
Reserven Fr. 510'000.—
Bilanzsumme Fr. 12'300'000.—

Wir beraten Sie gerne und halten uns bestens
empfohlen **Die Verwaltung**

Wiedlisbach

Gegründet 1874