

Objektyp: **Advertising**

Zeitschrift: **Karton : Architektur im Alltag der Zentralschweiz**

Band (Jahr): - **(2008)**

Heft 12

PDF erstellt am: **23.07.2024**

Nutzungsbedingungen

Die ETH-Bibliothek ist Anbieterin der digitalisierten Zeitschriften. Sie besitzt keine Urheberrechte an den Inhalten der Zeitschriften. Die Rechte liegen in der Regel bei den Herausgebern. Die auf der Plattform e-periodica veröffentlichten Dokumente stehen für nicht-kommerzielle Zwecke in Lehre und Forschung sowie für die private Nutzung frei zur Verfügung. Einzelne Dateien oder Ausdrucke aus diesem Angebot können zusammen mit diesen Nutzungsbedingungen und den korrekten Herkunftsbezeichnungen weitergegeben werden. Das Veröffentlichen von Bildern in Print- und Online-Publikationen ist nur mit vorheriger Genehmigung der Rechteinhaber erlaubt. Die systematische Speicherung von Teilen des elektronischen Angebots auf anderen Servern bedarf ebenfalls des schriftlichen Einverständnisses der Rechteinhaber.

Haftungsausschluss

Alle Angaben erfolgen ohne Gewähr für Vollständigkeit oder Richtigkeit. Es wird keine Haftung übernommen für Schäden durch die Verwendung von Informationen aus diesem Online-Angebot oder durch das Fehlen von Informationen. Dies gilt auch für Inhalte Dritter, die über dieses Angebot zugänglich sind.

Ein Dienst der *ETH-Bibliothek*
ETH Zürich, Rämistrasse 101, 8092 Zürich, Schweiz, www.library.ethz.ch

<http://www.e-periodica.ch>

WEB DE SIGN

www.andre-schuler.ch



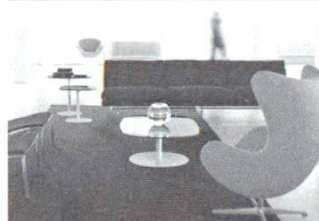
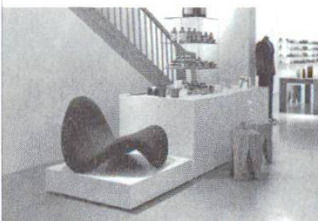
WEITSICHT. Lesen Sie jeden Monat die Architekturseite im Kulturmagazin.

das**Kulturmagazin**

Die Luzerner Monatszeitschrift mit Kulturkalender bietet Reportagen zum kulturellen Leben der Region sowie über 500 Ausgeh-Tipps.

Jetzt abonnieren: T 041 410 31 07
info@kulturluzern.ch, www.kulturluzern.ch

Wohnen und Arbeiten. Auf acht Etagen.



www.wohnidee.ch

Wohnidee Luzern AG, Metzgerrainle 6, 6004 Luzern, Tel 041 410 37 27