

Highway

Autor(en): **Kunz, Gerold**

Objektyp: **Article**

Zeitschrift: **Karton : Architektur im Alltag der Zentralschweiz**

Band (Jahr): - **(2012)**

Heft 24

PDF erstellt am: **22.07.2024**

Persistenter Link: <https://doi.org/10.5169/seals-378675>

Nutzungsbedingungen

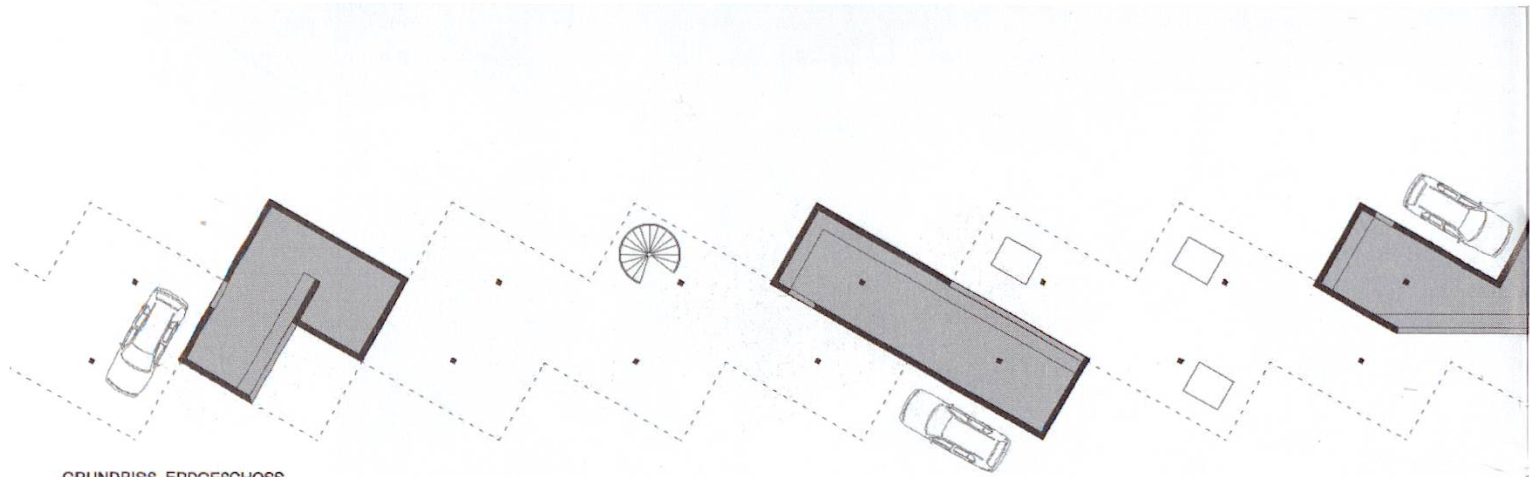
Die ETH-Bibliothek ist Anbieterin der digitalisierten Zeitschriften. Sie besitzt keine Urheberrechte an den Inhalten der Zeitschriften. Die Rechte liegen in der Regel bei den Herausgebern.

Die auf der Plattform e-periodica veröffentlichten Dokumente stehen für nicht-kommerzielle Zwecke in Lehre und Forschung sowie für die private Nutzung frei zur Verfügung. Einzelne Dateien oder Ausdrucke aus diesem Angebot können zusammen mit diesen Nutzungsbedingungen und den korrekten Herkunftsbezeichnungen weitergegeben werden.

Das Veröffentlichen von Bildern in Print- und Online-Publikationen ist nur mit vorheriger Genehmigung der Rechteinhaber erlaubt. Die systematische Speicherung von Teilen des elektronischen Angebots auf anderen Servern bedarf ebenfalls des schriftlichen Einverständnisses der Rechteinhaber.

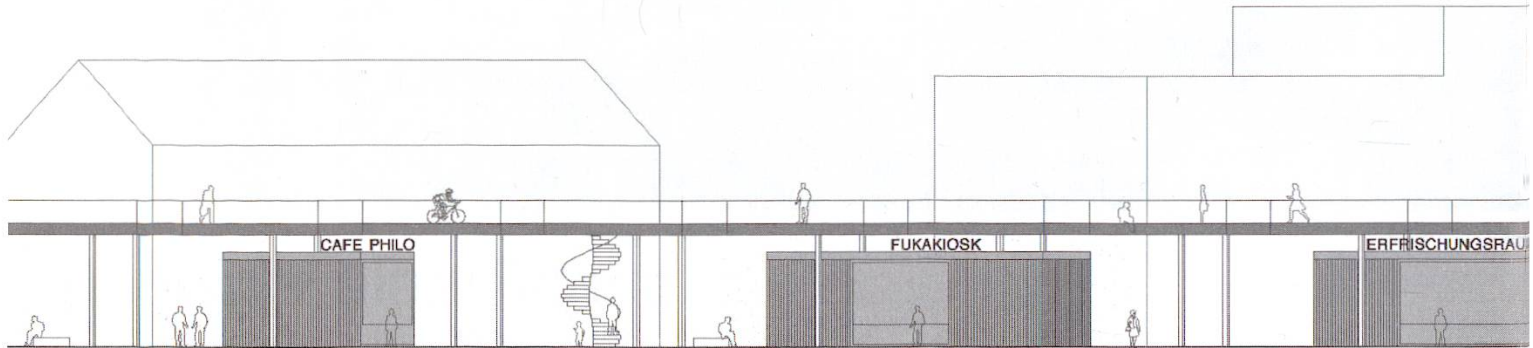
Haftungsausschluss

Alle Angaben erfolgen ohne Gewähr für Vollständigkeit oder Richtigkeit. Es wird keine Haftung übernommen für Schäden durch die Verwendung von Informationen aus diesem Online-Angebot oder durch das Fehlen von Informationen. Dies gilt auch für Inhalte Dritter, die über dieses Angebot zugänglich sind.



GRUNDRISS ERDGESCHOSS

ERFRISCHUNGSRAUM NORDPOL ALTÖL TREFFPUNKT DENKMAL VELOSTATION SAUNA WURSTSTAND BUSHALT KINDERHORT TICKETTERIA GERÄTERAUM TRC
 PISSOIR KUNSTRAUM TOURISTINFORMATION LABOR BUVETTE LUZERN SÜD NASSZELLE NEBENBÜHNE CLUBRAUM KEBAB BEICHTSTUHL EINSIEDELEI VOL
 GETRÄNKEAUTOMAT VERSTECK KIOSK BAR LUZERNSÜD INFO WARTERAUM BRUNNEN YOGA PROBERAUM ALTGLAS ORANGERIE O



ANSICHT

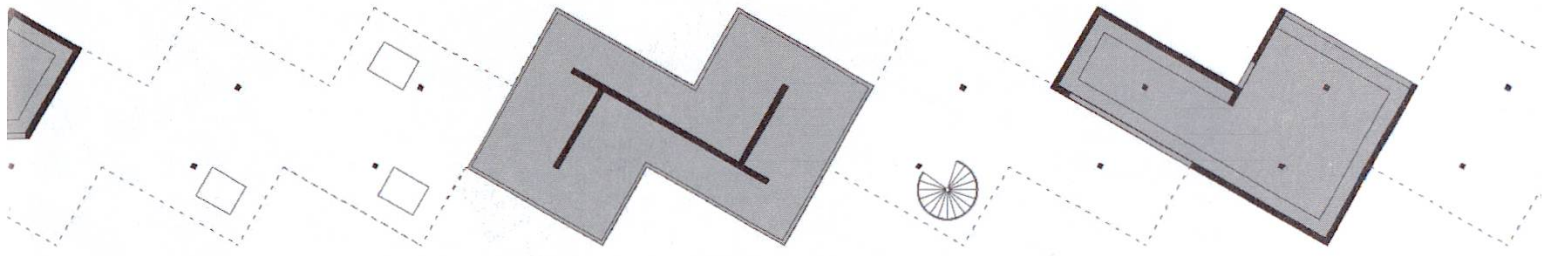
Highway

von Gerold Kunz

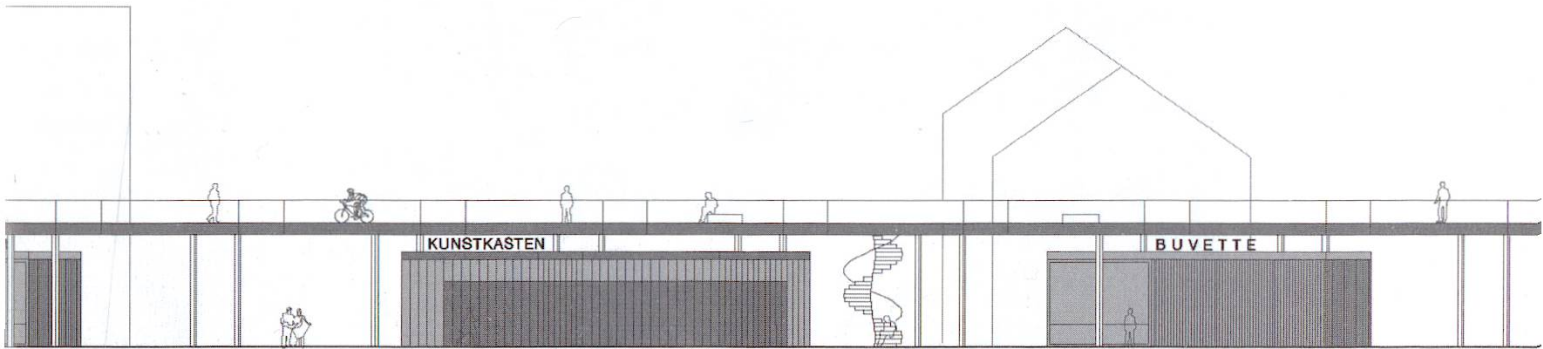
Früher waren Kriens und Horw durch eine gemeinsame Strasse verbunden. In Zukunft stellt der Highway diese Verbindung wieder her.

Die Verbindungsstrasse zwischen Kriens und Horw hat sich in den letzten Jahrzehnten kontinuierlich aufgelöst. Heute führt die Verbindung über verschiedene Abschnitte von Strassen durchs Nidfeld. Das Projekt Highway stellt die ursprüngliche Verbindung wieder her, indem entlang der Horwer- und der Krienser-

strasse eine Hochstrasse gebaut werden soll. Dieser Highway dient als schnelle Verbindungsachse zwischen den eigenständigen Gemeinden, aber auch als Spiel- und Erholungsbereich der Bewohnerinnen und Bewohner. Auf dem begehbaren Deck kann flaniert und ausgeruht werden, darunter befinden sich Kleinbauten mit vielen für das Überleben wichtigen Einrichtungen. Der Highway ist Quartiertreffpunkt und Parklandschaft in einem. Auf dem Deck lassen sich sogar Gärten



TOILETTE BELLPARK SÜD KARTONBAR SUSHIBAR TOILETTEN WAGONRESTAURANT WALDHÜTTE INTERNETCAFÉ TROPENHAUS LOTTO TOTTO TELEFONZELLEN MAHNMAL
 STREIFEN SPIELSALON MUSEUMSSHOP GARDEROBE STADTMODELL SKYBAR BANCOMAT BISTRO SCHUTZRAUM ANSCHLAGKASTEN TAKE AWAY
 STATION DER BESINNUNG FUKAKIOSK CAFE PHILO SITZUNGSZIMMER HINTERZIMMER FUNKSTELLE ZWISCHENBÜHN NORD SCHMINKRAUM GEPÄCKAUFBEWAHRUNG



einrichten. Der Highway trägt zur Identifikation in einem unwirtlich gewordenen Stadtteil bei. Er zeichnet das Gebiet mit einem einzigartigen Gebäude aus, das wandelbar bleibt und den sich verändernden Bedürfnissen angepasst werden kann.

Als Vorlage für den Highway dient die ausgemusterte Tankstelle des alten Pilatus Markts. Dieses nach funktionalen Aspekten gestaltete Objekt ist ein Synonym für die gebaute Realität im Schlund. Dennoch ist der

Bau in seinem heutigen Zustand voller Poesie, die es für den Highway zu nutzen gilt. Die sparsame Dimensionierung der Konstruktion, die plastischen Qualitäten der zueinander versetzt angeordneten quadratischen Dachflächen und das unaufgeregte Design setzen einen wertvollen Kontrapunkt zu heutigen, auf Hochglanz getrimmten Projekten. Hier stellen wir fest: Je realistischer der Bau aussieht, desto utopischer ist sein Inhalt. Besser so als umgekehrt!



