

**Zeitschrift:** Unsere Kunstdenkmäler : Mitteilungsblatt für die Mitglieder der Gesellschaft für Schweizerische Kunstgeschichte = Nos monuments d'art et d'histoire : bulletin destiné aux membres de la Société d'Histoire de l'Art en Suisse = I nostri monumenti storici : bollettino per i membri della Società di Storia dell'Arte in Svizzera

**Herausgeber:** Gesellschaft für Schweizerische Kunstgeschichte

**Band:** 7 (1956)

**Heft:** 4

**Rubrik:** Schweizerische Kunstführer = Guides de monuments Suisses

### **Nutzungsbedingungen**

Die ETH-Bibliothek ist die Anbieterin der digitalisierten Zeitschriften. Sie besitzt keine Urheberrechte an den Zeitschriften und ist nicht verantwortlich für deren Inhalte. Die Rechte liegen in der Regel bei den Herausgebern beziehungsweise den externen Rechteinhabern. [Siehe Rechtliche Hinweise.](#)

### **Conditions d'utilisation**

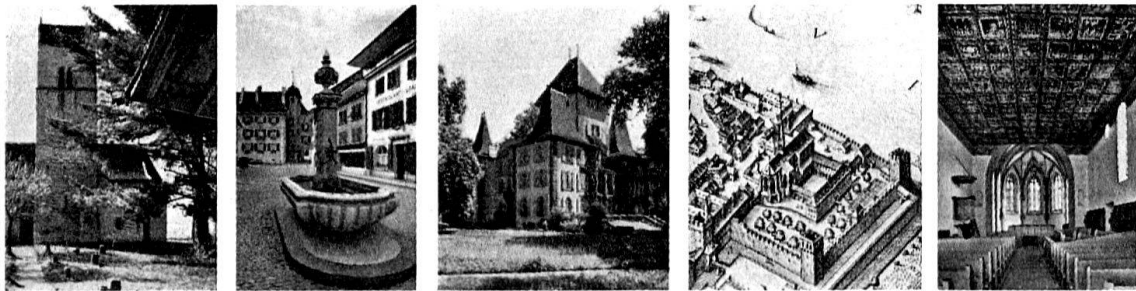
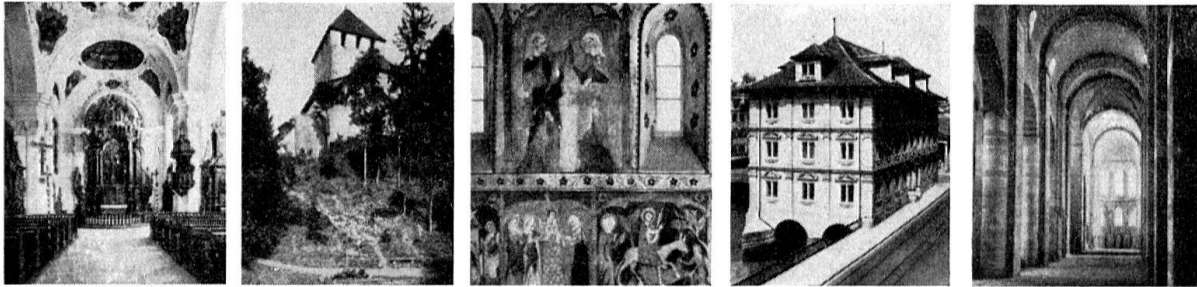
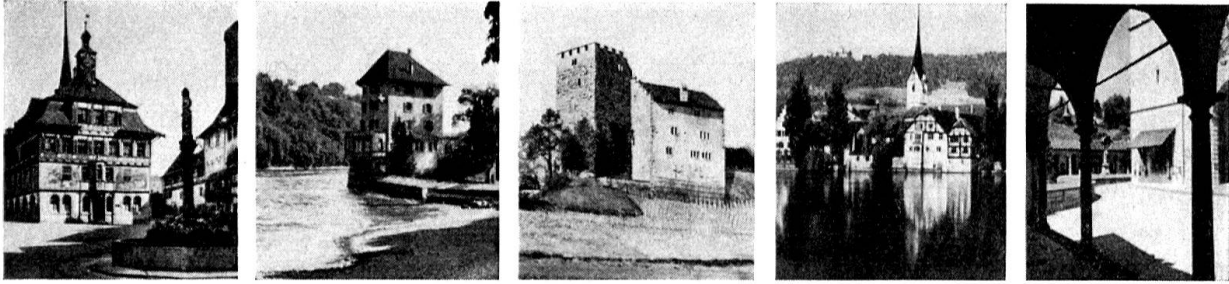
L'ETH Library est le fournisseur des revues numérisées. Elle ne détient aucun droit d'auteur sur les revues et n'est pas responsable de leur contenu. En règle générale, les droits sont détenus par les éditeurs ou les détenteurs de droits externes. [Voir Informations légales.](#)

### **Terms of use**

The ETH Library is the provider of the digitised journals. It does not own any copyrights to the journals and is not responsible for their content. The rights usually lie with the publishers or the external rights holders. [See Legal notice.](#)

**Download PDF:** 08.02.2025

**ETH-Bibliothek Zürich, E-Periodica, <https://www.e-periodica.ch>**



## SCHWEIZERISCHE KUNSTFÜHRER / GUIDES DE MONUMENTS SUISSES

Bevor die dritte Zehnerserie erscheint, welche unsere Gesellschaft bemüht ist, in rascher Folge herauszugeben, stellen wir nochmals im Bild die vollständigen Serien der bisher publizierten Broschüren vor: Stein a. Rh., Schlößchen Wörth, Habsburg, St. Georgen Stein a. Rh., Hofkirche Luzern, St. Katharinenthal, Hohenklingen, Oberwinterthur, Rathaus Zürich, Payerne, Münster Bern, Rathaus Luzern, Romainmôtier, Rheinfelden, Großmünster Zürich, Kirchbühl Sempach, Wangen a. A., Jegenstorf, Klingenthal Basel, Zillis. Wer einzelne der Kunstführer erwerben will, kann sie an Ort und Stelle beziehen, am besten anlässlich eines lohnenden Besuches.

Unser Sekretariat verkauft nur komplette Serien gegen Einzahlung von Fr. 5.— pro Serie auf Postcheckkonto III 5417. — Siehe Mitteilungsblatt 1954, Nr. 2, S. 21–24 und 1955, Nr. 2, S. 23–26. Die Reihe wird fortgesetzt.