

**Zeitschrift:** Unsere Kunstdenkmäler : Mitteilungsblatt für die Mitglieder der Gesellschaft für Schweizerische Kunstgeschichte = Nos monuments d'art et d'histoire : bulletin destiné aux membres de la Société d'Histoire de l'Art en Suisse = I nostri monumenti storici : bollettino per i membri della Società di Storia dell'Arte in Svizzera

**Herausgeber:** Gesellschaft für Schweizerische Kunstgeschichte

**Band:** 16 (1965)

**Heft:** 4

**Rubrik:** Schweizerische Kunstführer = Guides des monuments suisses

### **Nutzungsbedingungen**

Die ETH-Bibliothek ist die Anbieterin der digitalisierten Zeitschriften. Sie besitzt keine Urheberrechte an den Zeitschriften und ist nicht verantwortlich für deren Inhalte. Die Rechte liegen in der Regel bei den Herausgebern beziehungsweise den externen Rechteinhabern. [Siehe Rechtliche Hinweise.](#)

### **Conditions d'utilisation**

L'ETH Library est le fournisseur des revues numérisées. Elle ne détient aucun droit d'auteur sur les revues et n'est pas responsable de leur contenu. En règle générale, les droits sont détenus par les éditeurs ou les détenteurs de droits externes. [Voir Informations légales.](#)

### **Terms of use**

The ETH Library is the provider of the digitised journals. It does not own any copyrights to the journals and is not responsible for their content. The rights usually lie with the publishers or the external rights holders. [See Legal notice.](#)

**Download PDF:** 08.02.2025

**ETH-Bibliothek Zürich, E-Periodica, <https://www.e-periodica.ch>**

# SCHWEIZERISCHE KUNSTFÜHRER

Herausgegeben von der Gesellschaft für Schweizerische Kunstgeschichte



Die katholische Pfarrkirche von Herznach, Kanton Aargau. Außenansicht

## PRESEURTEIL

Im Laufe dieses Herbstes ist im Rahmen der «Schweizerischen Kunstführer», die von der «Gesellschaft für Schweizerische Kunstgeschichte» (Bern) herausgebracht werden, die VII. Serie erschienen. Neben den gewichtigen, nicht jedermann zugänglichen «Kunstdenkmälerbänden» bildet die Publikation dieser handlichen Hefte, die sich ohne weiteres auf Reisen in die Tasche stecken lassen, ein höchst verdienstliches Unternehmen, das nicht wenig dazu beiträgt, das Verständnis und die Liebe für unser heimatliches Kulturgut zu fördern. Auf wenigen, hervorragend bebilderten Seiten ist von ausgezeichneten Fachleuten alles Wissenswerte über die betreffenden Objekte zusammengestellt. Für diejenigen, die sich tiefer in die Materie versenken möchten, ist die einschlägige Literatur angegeben, so daß mit diesen «Kunstführern» wirklich dem Bedürfnis weitester Kreise, vom tüchtigen Touristen bis zum eigentlichen Fachwissenschaftler, Rechnung getragen wird. – In der eben veröffentlichten Serie sind das Basler Schützenhaus, das Zürcher Landstädtchen Grüningen, die Kirchen von Belp, St-Imier und Herznach sowie die Luzerner Jesuitenkirche dargestellt. Ferner wurden das Schloß Thun, der Sissacher Landsitz Ebenrain, das Wartburg-Säli und das Aarauer Regierungsgebäude behandelt.

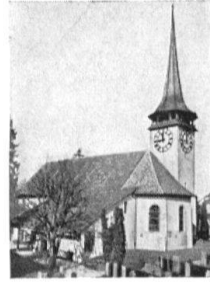
Der Schweizerische Hauseigentümer, 15. November 1965



Basel



Grüningen



Belp



Wartburg-Säli



Thun

SCHWEIZERISCHE KUNSTFÜHRER / GUIDES DES MONUMENTS SUISSES

*Neuerscheinungen: VII. Serie, 1965 zum Preis von Fr. 8.—*

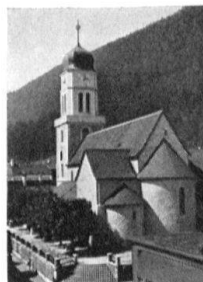
	Ort	Gegenstand	Verfasser	Umfang
61	Basel	Schützenhaus	Th. Michel	8 Seiten
62	Grüningen ZH	Städtchen	H. Kübler/W. Drack	12 Seiten
63	Belp	Kirche	A. Moser	12 Seiten
64	Wartburg-Säli SO	Schloß	E. Fischer	8 Seiten
65	Thun	Schloß	H. Buchs	12 Seiten
66	Aarau	Regierungsgebäude	P. Felder	12 Seiten
67	St-Imier	Collégiale	J. M. Saurer	8 Seiten
68	Herznach AG	Kirche	P. Felder	12 Seiten
69	Luzern	Jesuitenkirche	A. Reinle	12 Seiten
70	Sissach	Landsitz Ebenrain	E. Murbach	8 Seiten

Die neuen Schriften über eine Stadt, vier Kirchen, drei Schlösser und zwei Profanbauten, alle mit reichem Bildmaterial und sachkundigem Text versehen, entsprechen den bisherigen so gefragten Publikationen.

*Bestellung.* Wer die Serie – und die bereits früher erschienenen – beziehen möchte, erhält nach Einzahlung des entsprechenden Betrages auf Postcheckkonto 30 - 5417 die Serien zugeschickt. Dem letzten Mitteilungsblatt lag ein Einzahlungsschein bei. Bitte vermerken Sie auf der Rückseite, was Sie zu erhalten wünschen. Beachten Sie die entsprechenden Serienpreise. Auch die handlichen Ablegeschachteln sind solange Vorrat für Fr. 2.50 erhältlich; sie bieten Platz für 5 Serien (50 Broschüren).



Aarau



St-Imier



Herznach



Luzern



Ebenrain

LISTE DER BISHER ERSCHIENENEN KUNSTFÜHRER

*I. Serie, 10 Stück, Fr. 5.—*

- |                           |   |
|---------------------------|---|
| 1. St. Katharinenthal     | 6. Schlöbchen Woerth                    |
| 2. L'Abbatiale de Payerne | 7. Burg Hohenklingen                    |
| 3. Hofkirche Luzern       | 8. Der Rathausplatz, Stein am Rhein     |
| 4. Kirche Oberwinterthur  | 9. Rathaus Zürich                       |
| 5. Habsburg               | 10. Kloster St. Georgen, Stein am Rhein |

*II. Serie, 10 Stück, Fr. 5.—*

- |                          |  |
|--------------------------|--|
| 11. Zürich, Großmünster  | 16. Wangen a. d. A., Stadt                   |
| 12. Bern, Münster        | 17. Kirchbühl bei Sempach, Kirche            |
| 13. Romainmôtier, Eglise | 18. Basel, Kloster Klingenthal (Münstermus.) |
| 14. Luzern, Rathaus      | 19. Jegenstorf, Schloß                       |
| 15. Rheinfelden, Stadt   | 20. Zillis, Kirche                           |

*III. Serie, 10 Stück, Fr. 5.—*

- |                                   |                                     |
|-----------------------------------|-------------------------------------|
| 21. Köniz, Kirche, Schloß         | 26. Stadt Lenzburg                  |
| 22. Schloß Oberhofen am Thunersee | 27. Basler Münster                  |
| 23. Pfarrkirche Muttenz           | 28. Stadt Bischofszell              |
| 24. Stadt Zofingen                | 29. Saint-Ursanne                   |
| 25. Kloster Königsfelden          | 30. Kirche zu Franziskanern, Luzern |

*IV. Serie, 10 Stück, Fr. 7.50*

- |  |   |
|--|---|
| 31. Werdenberg, Schloß und Städtchen   | 36. Porrentruy                          |
| 32. St. Urban, ehemalige Klosterkirche | 37. Regensberg                          |
| 33. Luzern, Wesemlin, Kapuzinerkloster | 38. Wildegg, Schloß                     |
| 34. Dorneck, Ruine                     | 39. Sitten, Valeria                     |
| 35. Schweiz. Landesmuseum, Zürich      | 40. Hist. Museum, Barfüßerkirche, Basel |

*V. Serie, 10 Stück, Fr. 7.50*

- |                                   |                           |
|-----------------------------------|---------------------------|
| 41. Kirche Zweisimmen             | 46. Klosterkirche Rheinau |
| 42. Binningen und St. Margarethen | 47. Kloster Wettingen     |
| 43. Die Heiliggeistkirche in Bern | 48. Klosterkirche Kappel  |
| 44. Willisau                      | 49. Kirche Erlenbach      |
| 45. St. Ursen in Solothurn        | 50. Chapelle de Chalières |

*VI. Serie, 10 Stück, Fr. 7.50*

- |                              |                               |
|------------------------------|-------------------------------|
| 51. Stockalperpalast in Brig | 56. Stadt Bremgarten          |
| 52. Brücken von Luzern       | 57. St. Mangen bei St. Gallen |
| 53. Das Strohhaus in Muhen   | 58. St. Jost in Blatten       |
| 54. St. Georg bei Rhäzüns    | 59. L'Eglise de Ressudens     |
| 55. Das Rathaus in Basel     | 60. Schloß Burgdorf           |

Die Reihe wird fortgesetzt

## BISHER ERSCHIENENE BÄNDE – VOLUMES PARUS

Preise für Mitglieder der GSK / Ladenpreise

### KANTON AARGAU

- Band I: Die Bezirke Aarau, Kulm, Zofingen. Von *Michael Stettler*. XII und 428 S. mit 326 Abb. 1948. Fr. 29.-/50.-.
- Band II: Die Bezirke Brugg, Lenzburg. Von *Michael Stettler* und *Emil Maurer*. XI und 480 S. mit 430 Abb. 1953. Fr. 32.-/57.-.
- Band III: Das Kloster Königsfelden. Von *Emil Maurer*. VIII und 359 S. mit 311 Abb. und 1 Farbtafel. 1954. Fr. 32.-/45.-.

### KANTON BASEL-STADT

- Band I: Geschichte und Stadtbild. Befestigungen, Areal und Rheinbrücke; Rathaus und Staatsarchiv. Von *C. H. Baer*, *R. Riggenschach*, u. a. XVI und 712 S. mit 40 Tafeln, 478 Abb. 1932. – Vergriffen.
- Band II: Der Basler Münsterschatz. Von *Rudolf F. Burckhardt*. XVI und 392 S. mit 263 Abb. 1933. – Vergriffen.
- Band III: Die Kirchen, Klöster und Kapellen. Erster Teil: St. Alban bis Kartause. Von *C. H. Baer*, *R. Riggenschach*, *P. Roth*. XI und 620 S. mit 339 Abb. 1941. – Vergriffen.
- Band IV: Die Kirchen, Klöster und Kapellen. Zweiter Teil: St. Katharina bis St. Nikolaus. Von *François Maurer*. XII und 396 S. mit 448 Abb. 1961. Fr. 32.-/50.-.

### KANTON BERN

- Band I: Die Stadt Bern. Einleitung; Lage; Stadtbild, Stadtbefestigung, Brücken, Brunnen; Korporativbauten. Von *Paul Hofer*. XII und 456 S. mit 328 Abb. 1952. Fr. 34.-/57.-.
- Band II: Die Stadt Bern. Gesellschaftshäuser und Wohnbauten. Von *Paul Hofer*. XII und 484 S. mit 445 Abb. 1959. Fr. 36.-/57.-.
- Band III: Die Stadt Bern. Staatsbauten (Rathaus, Kornhäuser, Zeughäuser, Stift usw.). Von *Paul Hofer*. XIV und 468 S. mit 309 Abb. 1947. Fr. 35.-/57.-.
- Band IV: Die Stadt Bern. Das Münster. Von *Luc Mojon*. 451 S. mit 432 Abb. 1960. Fr. 38.-/56.-.

### CANTON DE FRIBOURG

- Tome I: La ville de Fribourg. Introduction, plan de la ville, fortifications, promenades, ponts, fontaines et édifices publics. Par *Marcel Strub*. 400 p., 341 fig. 1964. Fr. 32.-/54.-.
- Tome II: La ville de Fribourg. Les monuments religieux (première partie). Par *Marcel Strub*. VIII et 413 p., illustré de 437 fig. 1956. Fr. 32.-/55.-.
- Tome III: La ville de Fribourg. Les monuments religieux (deuxième partie). Par *Marcel Strub*. VIII et 448 p., illustré de 427 fig. 1959. Fr. 36.-/56.-.

### KANTON GRAUBÜNDEN

- Band I: Die Kunst in Graubünden. – Ein Überblick. Von *Erwin Poeschel*. XII und 292 S. mit 142 Abb. 1937. – Vergriffen.
- Band II: Die Talschaften Herrschaft, Prätigau, Davos, Schanfigg, Churwalden, Albulatal. Von *Erwin Poeschel*. XII und 420 S. mit 392 Abb. 1937. 2. Nachdruck 1957. Fr. 35.-/48.-.
- Band III: Die Talschaften Rätzünser Boden, Domleschg, Heinzenberg, Oberhalbstein, Ober- und Unter-Engadin. Von *Erwin Poeschel*. VIII und 567 S. mit 548 Abb. 1940. Nachdruck 1949. Fr. 40.-/58.-.
- Band IV: Die Täler am Vorderrhein. I. Teil: Das Gebiet von Tamins bis Somvix. Von *Erwin Poeschel*. X und 466 S. mit 519 Abb. 1942. Nachdruck 1953. Fr. 29.-/52.-.
- Band V: Die Täler am Vorderrhein. II. Teil. Die Talschaften Schams, Rheinwald, Avers, Münsterthal, Bergell. Von *Erwin Poeschel*. VIII und 490 S. mit 503 Abb. 1943. Nachdruck 1961. Fr. 29.-/58.-. (Nachtrag allein Fr. 2.-)
- Band VI: Die italienisch-bündnerischen Talschaften Puschlav, Misox und Calanca. Von *Erwin Poeschel*. VIII und 400 S. mit 434 Abb. 1945. – Vergriffen.
- Band VII: Die Stadt Chur und das Churer Rheintal von Landquart bis Chur. Von *Erwin Poeschel*. XII und 476 S. mit 477 Abb. 1948. Fr. 34.-/53.-.

### KANTON LUZERN

- Band I: Kantoneinleitung. Die Ämter Entlebuch und Luzern-Land. Von *Xaver von Moos*, *C. H. Baer* und *Linus Birchler*. XII und 556 S. mit 440 Abb. 1946. Fr. 36.-/58.-.
- Band II: Stadt Luzern, Stadtentwicklung, Kirchen. Von *Adolf Reinle*. XII und 427 S. mit 306 Abb. 1953. Fr. 29.-/50.-.
- Band III: Stadt Luzern, Staats- und Wohnbauten. Von *Adolf Reinle*. VIII und 347 S. mit 280 Abb. 1954. Fr. 30.-/45.-.
- Band IV: Das Amt Sursee. Von *Adolf Reinle*. XII und 528 S. mit 511 Abb. 1956. Fr. 35.-/60.-.
- Band V: Das Amt Willisau, mit St. Urban. Von *Adolf Reinle*. 454 S. mit 379 Abb. 1959. Fr. 34.-/54.-.
- Band VI: Das Amt Hochdorf. Überblick. Von *Adolf Reinle*. XII u. 544 S. mit 355 Abb. 1963. Fr. 36.-/62.-.