

**Zeitschrift:** Unsere Kunstdenkmäler : Mitteilungsblatt für die Mitglieder der Gesellschaft für Schweizerische Kunstgeschichte = Nos monuments d'art et d'histoire : bulletin destiné aux membres de la Société d'Histoire de l'Art en Suisse = I nostri monumenti storici : bollettino per i membri della Società di Storia dell'Arte in Svizzera

**Herausgeber:** Gesellschaft für Schweizerische Kunstgeschichte

**Band:** 22 (1971)

**Heft:** 4

**Rubrik:** Schweizerische Kunstführer = Guides de monuments Suisses

### **Nutzungsbedingungen**

Die ETH-Bibliothek ist die Anbieterin der digitalisierten Zeitschriften. Sie besitzt keine Urheberrechte an den Zeitschriften und ist nicht verantwortlich für deren Inhalte. Die Rechte liegen in der Regel bei den Herausgebern beziehungsweise den externen Rechteinhabern. [Siehe Rechtliche Hinweise.](#)

### **Conditions d'utilisation**

L'ETH Library est le fournisseur des revues numérisées. Elle ne détient aucun droit d'auteur sur les revues et n'est pas responsable de leur contenu. En règle générale, les droits sont détenus par les éditeurs ou les détenteurs de droits externes. [Voir Informations légales.](#)

### **Terms of use**

The ETH Library is the provider of the digitised journals. It does not own any copyrights to the journals and is not responsible for their content. The rights usually lie with the publishers or the external rights holders. [See Legal notice.](#)

**Download PDF:** 08.02.2025

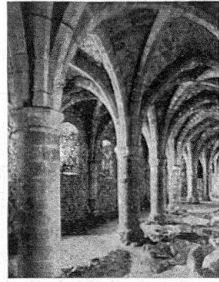
**ETH-Bibliothek Zürich, E-Periodica, <https://www.e-periodica.ch>**



Hôtel de Ville  
Neuchâtel



Franziskanerkirche  
Freiburg



Château  
Chillon



Kirche  
Lachen



Kirche  
Gelterkinden

## SCHWEIZERISCHE KUNSTFÜHRER / GUIDES DE MONUMENTS SUISSES

*Neuerscheinungen: XII. Serie, 1971, Preis Fr. 10.—*

<i>Ort/lieu</i>	<i>Objekt/objet</i>	<i>Verfasser/auteur</i>	<i>Seiten/pages</i>
111. Neuchâtel	Hôtel de Ville	Jean Courvoisier	16
112. Freiburg	Franziskanerkirche	P. Maurice Moullet	16
113. Chillon	Château	Jean-Paul Chapuisat	16
114. Lachen	Kirche und Riedkapelle	Bernhard Anderes	24
115. Gelterkinden	Kirche	Hans-Rudolf Heyer	12
116. Baden	Stadtpfarrkirche	Peter Hoegger	16
117. Burgdorf	Kirche	Jürg Schweizer	16
118. Sion	Maison Supersaxo	André Donnet	12
119. St. Stephan	Kirche	Ingrid Ehrensperger-Katz	12
120. Delémont	Ville	Alain Gruber	20

### *Auslieferung*

Wir erinnern daran, wie und wo man die Kunstführer bestellen kann:

1. Die Mitglieder der GSK erhalten *die ganze Serie* zum Vorzugspreis von Fr. 10.— durch Einzahlung auf Postcheckkonto 30-5417.
2. Auf gleiche Weise können frühere Serien und Ablegeschachteln bezogen werden.
3. Den Verkauf von einzelnen Führern besorgt die Buchhandlung Hans Huber, 3000 Bern, Marktgasse 9; Preis pro Exemplar Fr. 1.50 inkl. Porto.
4. Sehr zu empfehlen ist der Kauf an Ort und Stelle, wo der lokale Kunstführer zum Erwerb aufliegt oder verlangt werden kann.

*Redaktion:* Dr. Ernst Murbach, 4051 Basel, Münzgäßlein 16.

### *Die neue Kunstführer-Serie für unsere Mitglieder*

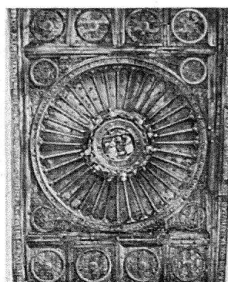
Wohl erfüllen auch unsere schweizerischen Kunstdenkmälerbände die Aufgabe eines Reisebegleiters, – das Hauptanliegen der Inventare ist jedoch ein wissenschaftliches.



Stadtpfarrkirche  
Baden



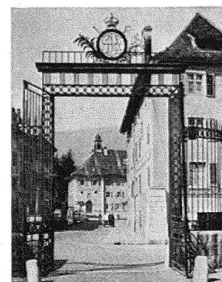
Kirche  
Burgdorf



Maison Supersaxo  
Sion



Kirche  
St. Stephan



Ville  
Delémont

Dagegen sind die kleinen kunstgeschichtlichen Führer eine ideale Informationsquelle über eine Kunststätte, vom einzelnen Bauwerk bis zum sehenswerten Ortsbild. Durch einen knappen und informativen Text, durch die Konzentration auf das Wesentliche in Wort und Bild, eine wohlgefällige Gestaltung und das handliche Format haben sie sich in der heimatlichen Kunstliteratur einen Namen gemacht. Mit der Zeit sind sie umfangreicher und farbenfroher (Titelbilder) geworden; damit haben sie sich, unter Wahrung des ursprünglichen Charakters, einem wissenschaftlichen und zeitgemäßen Bedürfnis angepaßt. Noch immer steht der Sakralbau an erster Stelle der kunstgeschichtlich interessanten Denkmäler. Aber diese XII. Serie bringt allein schon durch das berühmte Schloß Chillon ein Gegengewicht zu den kirchlichen Bauten, abgesehen von einem Stadtführer über das wenig bekannte Delsberg. Daß rund ein Drittel dieser neuen Zehnerreihe – sie stellt sich oben im Kleinbild selbst vor – in französischer Sprache erscheint, darf als Hinweis auf die Erschließung der welschen Schweiz gelten.

#### *Une nouvelle série de petits guides*

Si nos *Monuments d'art et d'histoire* remplissent bien la fonction qui leur est assignée: accompagner le voyageur dans sa découverte des trésors artistiques de la Suisse, il n'en est pas moins vrai que ces inventaires poursuivent, avant tout, un but scientifique. En revanche, les petits guides d'art que nous publions constituent une source idéale d'information sur des objets précis: monuments isolés ou localités intéressantes, traitées dans leur ensemble. Ces brochures se caractérisent par un texte dense et précis, décrivant l'essentiel par le mot et par l'image, une présentation agréable et un format réduit: avantages qui leur ont valu le bon renom dont ils jouissent au sein de la littérature d'art locale. Une évolution s'est cependant dessinée: le texte est devenu plus copieux et des vignettes en couleur (page de titre) sont apparues. Nos brochures se sont adaptées aux exigences scientifiques, ainsi qu'aux besoins de notre temps, tout en conservant l'essentiel de leur formule primitive. Comme à l'origine, ce sont les églises qui tiennent la première place parmi les monuments décrits. Cependant la série XII, qui sort de presse, contient également une brochure sur le château de Chillon, ainsi qu'un guide du vieux Delémont, ville trop peu connue encore du grand public. Un tiers des brochures de cette série (voir l'illustration!) est rédigé en français: une preuve de l'intérêt que nous portons aux monuments de la Suisse romande!