

Zeitschrift: Kunst + Architektur in der Schweiz = Art + architecture en Suisse = Arte + architettura in Svizzera

Herausgeber: Gesellschaft für Schweizerische Kunstgeschichte

Band: 47 (1996)

Heft: 3: Kinoarchitektur = Architecture de cinéma = Architetture per il cinema

Werbung

Nutzungsbedingungen

Die ETH-Bibliothek ist die Anbieterin der digitalisierten Zeitschriften. Sie besitzt keine Urheberrechte an den Zeitschriften und ist nicht verantwortlich für deren Inhalte. Die Rechte liegen in der Regel bei den Herausgebern beziehungsweise den externen Rechteinhabern. [Siehe Rechtliche Hinweise.](#)

Conditions d'utilisation

L'ETH Library est le fournisseur des revues numérisées. Elle ne détient aucun droit d'auteur sur les revues et n'est pas responsable de leur contenu. En règle générale, les droits sont détenus par les éditeurs ou les détenteurs de droits externes. [Voir Informations légales.](#)

Terms of use

The ETH Library is the provider of the digitised journals. It does not own any copyrights to the journals and is not responsible for their content. The rights usually lie with the publishers or the external rights holders. [See Legal notice.](#)

Download PDF: 22.01.2025

ETH-Bibliothek Zürich, E-Periodica, <https://www.e-periodica.ch>

Elektrische Lichtbühne

St. Magnihalden No. 7 ◦ St. Gallen ◦ St. Magnihalden No. 7

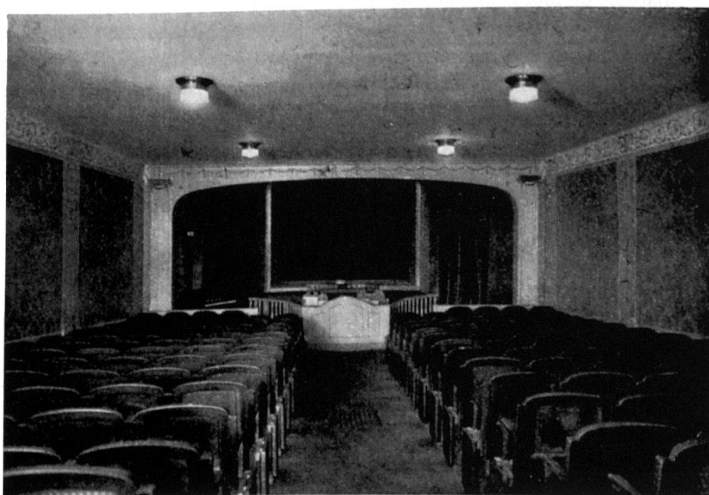
Modernstes, vornehmstes, technisch vollkommenstes und
feuersicherstes Kinematographen-Theater der Schweiz

☞ Unübertroffenes Lichtspielhaus! ☞



Gemäss ihrem Grundsatz: „Jedem etwas zu bringen“,

bietet die „Elektrische Lichtbühne“ ihren geschätzten Besuchern stets Programme, wie solche an Reichhaltigkeit und Schönheit ihresgleichen suchen. Wer also allein oder im Kreise lieber Angehöriger gerne wirklich schöne und gemütliche Stunden erleben will, der besuche die durchaus gediegene Unterhaltungs- und Vergnügungsstätte an der ☞ **St. Magnihalden Nr. 7.** ☞ Es sind nicht nur Worte, sondern ist bisher bewiesene und bewährte Tatsache in unserm Etablissement: ☞ „Wer vieles bringt, bringt jedem etwas.“ ☞



Vorführung täglich ab 3 Uhr nachmittags bis 10½ Uhr abends