

Zeitschrift: Kunst + Architektur in der Schweiz = Art + architecture en Suisse = Arte + architettura in Svizzera

Herausgeber: Gesellschaft für Schweizerische Kunstgeschichte

Band: 58 (2007)

Heft: 3: Spätmittelalterliche Kunst auf Wanderschaft = Echanges artistiques à la fin du Moyen Age = Scambi artistici alla fine del Medioevo

Werbung

Nutzungsbedingungen

Die ETH-Bibliothek ist die Anbieterin der digitalisierten Zeitschriften. Sie besitzt keine Urheberrechte an den Zeitschriften und ist nicht verantwortlich für deren Inhalte. Die Rechte liegen in der Regel bei den Herausgebern beziehungsweise den externen Rechteinhabern. [Siehe Rechtliche Hinweise.](#)

Conditions d'utilisation

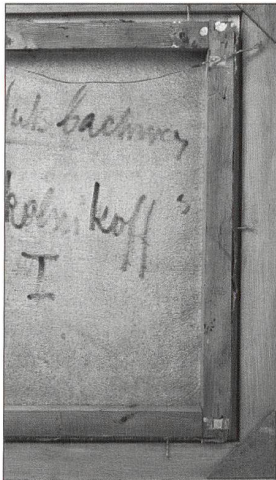
L'ETH Library est le fournisseur des revues numérisées. Elle ne détient aucun droit d'auteur sur les revues et n'est pas responsable de leur contenu. En règle générale, les droits sont détenus par les éditeurs ou les détenteurs de droits externes. [Voir Informations légales.](#)

Terms of use

The ETH Library is the provider of the digitised journals. It does not own any copyrights to the journals and is not responsible for their content. The rights usually lie with the publishers or the external rights holders. [See Legal notice.](#)

Download PDF: 02.02.2025

ETH-Bibliothek Zürich, E-Periodica, <https://www.e-periodica.ch>



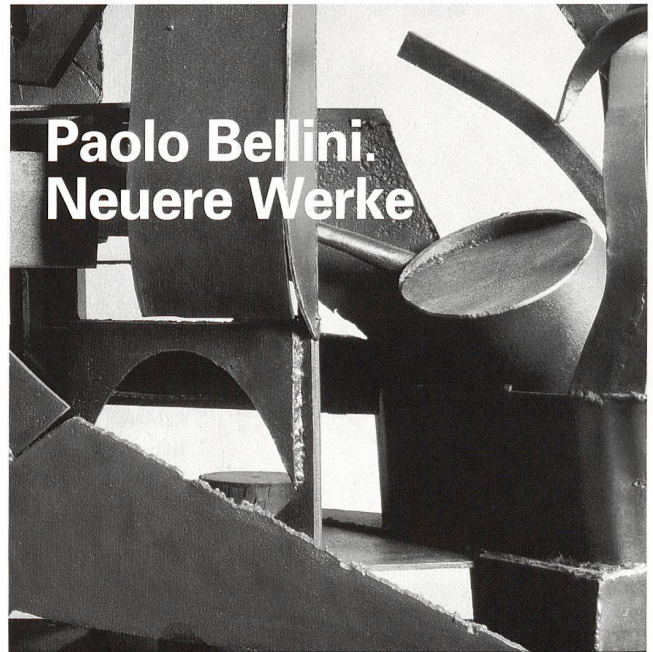
ARTAS

Die Kunst-
versicherung
der National.

Weil Freude an Kunst
auch ihre Kehrseite hat.

**NATIONAL
VERSICHERUNG**

Gerne senden wir Ihnen Unterlagen:
Bereich Kunstversicherungen
Sidonia Gadiant, lic.phil.I, Basel, Tel. 061 275 21 38
Dr. Roman Cafilisch, Zürich, Tel. 044 218 55 95
www.national.ch



**Paolo Bellini.
Neuere Werke**

Museo Vela
Ligornetto
3. Juni - 25. November
2007

Juni-September
10-18
Oktober-November
10-17
Sonntags
10-18

Montag
geschlossen

geöffnet
1. August, 15. August, 1. November

www-museo-vela.ch



bis 12. August

WERNER HURTER

Malerei, Zeichnungen, Aquarelle

26. August bis 18. November

BLÜHENDES – EIN BLICK AUF DIE SAMMLUNG

Werke von Monet, Redon, van Gogh, Bonnard, Vuillard, Vallotton, Hodler, Stoecklin, Dietrich, Delaunay, Léger, Klee, Kandinsky, Arp, Tàpies, Fontana, Merz, Kounellis, Paolini, Mangold, Marden, Kelly, Hesse, Tuttle, Richter, Hamilton und vielen anderen

26. August bis 24. März 2008 im Graphischen Kabinett

DIE ERNEUERUNG DES SEHENS

Meister der Klassischen Moderne aus der Graphischen Sammlung

www.kmw.ch

Am 1. August ist das Museum geöffnet.

Dienstag 10–20, Mittwoch bis Sonntag 10–17 Uhr

Führungen: dienstags, 18.30 Uhr

Kunstmuseum Winterthur Museumstrasse 52 8402 Winterthur
Infobox 052 267 58 00 Telefon 052 267 51 62 Fax 052 267 53 17

Kunstmuseum Winterthur