

Zeitschrift: L'effort cinégraphique suisse = Schweizer Filmkurier
Herausgeber: L'effort cinégraphique suisse
Band: - (1933-1934)
Heft: 31-33

Werbung

Nutzungsbedingungen

Die ETH-Bibliothek ist die Anbieterin der digitalisierten Zeitschriften. Sie besitzt keine Urheberrechte an den Zeitschriften und ist nicht verantwortlich für deren Inhalte. Die Rechte liegen in der Regel bei den Herausgebern beziehungsweise den externen Rechteinhabern. [Siehe Rechtliche Hinweise.](#)

Conditions d'utilisation

L'ETH Library est le fournisseur des revues numérisées. Elle ne détient aucun droit d'auteur sur les revues et n'est pas responsable de leur contenu. En règle générale, les droits sont détenus par les éditeurs ou les détenteurs de droits externes. [Voir Informations légales.](#)

Terms of use

The ETH Library is the provider of the digitised journals. It does not own any copyrights to the journals and is not responsible for their content. The rights usually lie with the publishers or the external rights holders. [See Legal notice.](#)

Download PDF: 22.01.2025

ETH-Bibliothek Zürich, E-Periodica, <https://www.e-periodica.ch>

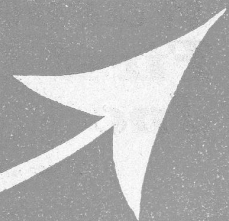
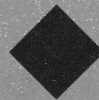
Directeurs de Cinémas !

Voici

les titres des films

WARNER-BROS-
FIRST-NATIONAL

avec lesquels
vous remplirez vos salles
la saison prochaine



Je suis un Evadé
42^{me} RUE
Masques de Cire
20.000 ans
sous les verrous

**Warner-Bros-
First-National-Films
Inc.**

Rue du Rhône 4 Genève Tél. 46.596

Le Voyage sans Retour
•
Le Harpon Rouge
•
Gold Diggers of 1933
•
**Le Roi
des Allumettes**

**Warner-Bros-
First-National-Films
Inc.**

Rue du Rhône 4 Genève Tél. 46.596

**La Vie commence
Ombres vers le Sud
Nuit d'Aventures
Docteur X
Port Aérien
Deux Secondes
Tout au Vainqueur
A Tour de Brasses
Valet d'Argent**

3 FAR-WEST :

**Angoissante
Chevauchée
Indomptés
L'Or Hanté**

**Warner-Bros-
First-National-Films
Inc.**

Rue du Rhône 2 Genève Tél. 46.596

Pas de PROMESSES... des ACTES !

Cette année comme les précédentes,
la **MAISON PATHÉ** vous prépare un magnifique programme de films à succès.

Pour la saison 1933-1934, nous serons à même de vous livrer plus de

25 SUPERPRODUCTIONS

Des titres connus, des vedettes aimées du public, des metteurs en scène de grand renom,
tout a été mis en œuvre pour vous assurer une sélection incomparable de beaux films.
Une grande partie de notre programme est déjà réalisée ou en cours de production.

VOICI NOTRE PREMIÈRE LISTE :

Théodore & Cie	PIÈRE COLOMBIER	Raimu, A. Préjean Alcover, Alice Field	Pathé - Natan
La Tête d'un Homme	JULIEN DUVIVIER	Harry Baur, Inkljinnoff, Ringnault, Line Noro, Gina Manès, Damia	Vandal- Delac
L'Homme à l'Hispano	JEAN EPSTEIN	Jean Murat, Marie Bell	Vandal- Delac
La Chanson d'une Nuit	ANATOLE LITVAK	Jean Kiepura, Magda Schneider	Ciné- Alliance

La Croisière Jaune		Expédition Citroën en Asie.	Pathé - Natan
Il était une fois...	LÉONCE PERRET	Gaby Morlay, André Luguet	Pathé - Natan
Lidoire	MAURICE TOURNEUR	Rivers Cadet, Germaine Michel, Paulette Duval, Martial, Magnat, Ferval et Clarens	Pathé - Natan
L'Homme Mystérieux	MAURICE TOURNEUR	Constant Rémy, Louise Lagrange, Louise Marquet	Pathé - Natan
Le Petit Roi	JULIEN DUVIVIER	Robert Lynen	Vandal- Delac
Tout pour rien	RENÉ PUJOL	Duvallès, Alerme, Jacqueline Francell, Françoise Rosay	Pathé - Natan
Charlemagne	PIÈRE COLOMBIER	Raimu, Mary Glory, Léon Bellères	Pathé - Natan

et la plus sensationnelle réalisation de l'année :

Les Misérables	3 époques	RAYMOND BERNARD	Harry Baur, Vanel, Florelle, Henry Krauss, Jean Servais, Orane Demazis, Dullin, Jos- sethne Gabl, Marg. Moreno	Pathé - Natan
-----------------------	-----------	-----------------	---	------------------

MONOPOLE PATHÉ FILMS S.A.
GENÈVE

Téléphone : 45.436

Rue de la Rôtisserie, 4

Partout ils triomphent



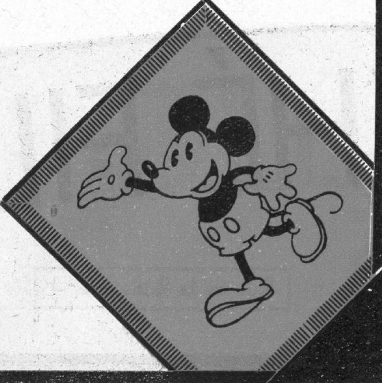
Unartisco S. A.
Genève

ANNY ONDRA dans
Kiki

RONALD COLMAN dans
Raffles
"LE GENTLEMAN CAMBRIOLEUR"

CLAUDE DAUPHIN - ALICE TISSOT dans
Un homme heureux

BELA LUGOSI dans
LES MORTS VIVANTS



ETNA

Tel. 21.726 und 21.727

FILM CO A.-G.

Moosstrasse 4

LUZERN

**das Haus der heutigen Erfolgs-Filme
bringt die neue Herbst-Produktion :**

**Ausgewählte Filme der
Cinema - Berlin :**

Sonnenstrahlen

mit **Gustav Fröhlich** und
Annabella

Uraufführung : APOLLO-ZÜRICH

**Fräulein Hoffmann's
Erzählungen**

mit **Anny Ondra**

Uraufführung : CAPITOL-ZÜRICH

Heimkehr ins Glück

mit **Luisse Ulrich, Rühmann,**
Paul Hörbiger

Uraufführung : CAPITOL-ZÜRICH

Rund um eine Million

mit **Gustav Fröhlich**

Uraufführung : CAPITOL-ZÜRICH

Serenade von Toselli

mit **Yvan Petrowitsch**
Olga Tschechowa

KING- KONG

**Das achte Welt wunder !
Die grösste Sensa-
tion seit Bestehen der
Kinematographie
Das letzte Werk von
Edgar Wallace**

**Dieser Film erscheint im
Sonderverleih
der ETNA, Luzern**



ETNA

allen voran!

**Neu-Erscheinungen der
Lucie Englisch-Produkt. :**

Die kalte Mamsell

mit **Lucie Englisch**

Uraufführung : APOLLO-ZÜRICH

Sehnsucht nach Wien

mit **Lucie Englisch**

Uraufführung : CAPITOL-ZÜRICH

Lucie zieht das grosse Los

mit **Lucie Englisch**

Uraufführung : APOLLO-ZÜRICH

Weitere Produktionen :

Die Nacht zum Donnerstag

mit **Liane Haid, Karl Ludwig
Diehl, Trude von Molo**

Uraufführung : APOLLO-ZÜRICH

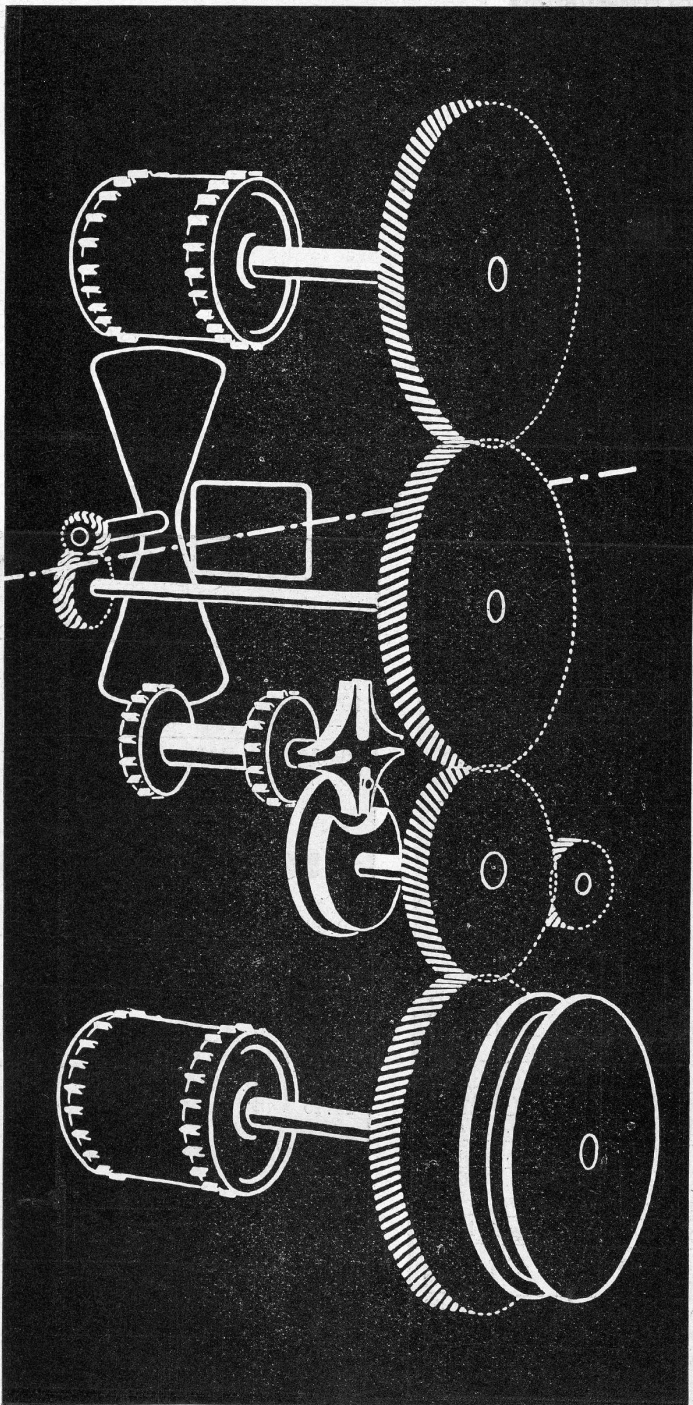
Kleiner Mann, was nun ?

mit **Hermann Thimmig,**
Hertha Thiele

Uraufführung : APOLLO-ZÜRICH

Der Liebeskamerad

mit **Maria Andergast,**
Leo Slezak, Fritz Schultz



Ein wichtiges
Kapitel Kinotechnik :

Die Verteilung der Kraft.

Bei vielen durch moderne Zeiss Ikon Konstruktionen überholten Kino-Projektoren erfolgt der Antrieb aller laufenden Teile über die Stiftscheibenwelle des Malteserkreuzes. Dadurch wird dieser wichtigste Teil des Projektors übermässig belastet. Beim

ERNEMANN II und III

wird durch den festen Antrieb (unter Umgehung des Malteser-Getriebes) jeder Welle ausschliesslich die zwecknotwendige Kraft zugeführt.

Der Erfolg: Malteserkreuz nicht überlastet, infolge dieser Schonung dauernd *stehende Bilder*.

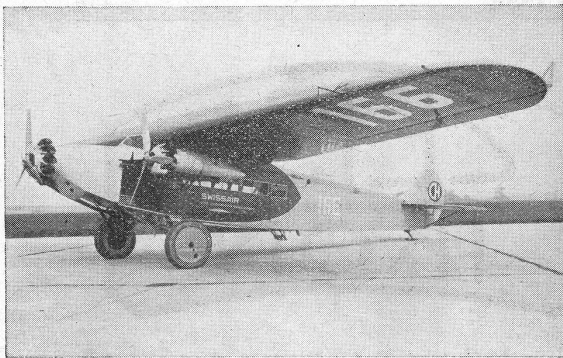
Ruhiger, erschüttungsfreier Lauf der Maschine — schon beim Stummfilm wesentlich, für die Tonfilmvorführung unerlässlich. Instandhaltungskosten verschwindend gering.

Instruktive Prospekte und fachliche Beratung über moderne Kino-Projektion durch die Schweizer-Vertreter

GANZ & Co
Bahnhofstrasse 40
ZÜRICH

R. HOHL & SOHN
Monbijoustrasse 125
BERN

KLING-JENNY
Freiestrasse 105
BASEL



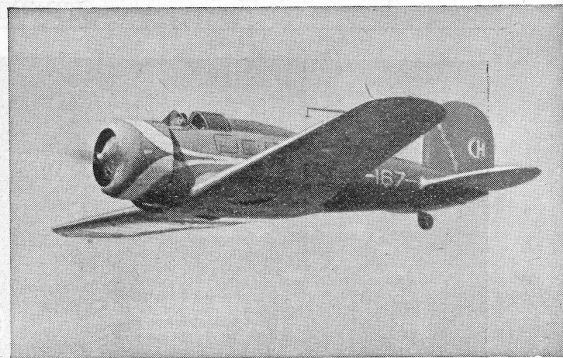
Fokker F. VIIIb - 3 m (900 PS/CV)

Dreimotoriges Verkehrsflugzeug für 8-10 Passagiere der Schweiz. Luftverkehrs A. G. „Swissair“.
Avion commercial trimoteur pour 8 à 10 passagers de la S. A. suisse pour la navigation aérienne „Swissair“.

Elf Jahre Schweizerischer Luftverkehr
Onze ans d'aviation commerciale en Suisse
1922-1932

Ergebnisse: - Résultats:

Jahr - Année	Zahlende Passag. Passagers payants
1922	122
1923	1158
1924	3231
1925	7870
1926	6117
1927	11341
1928	16150
1929	16816
1930	19147
1931	23929
1932	29189



Lockheed „Orion“ (575 PS/CV)

Schnellflugzeug für 4 Passagiere (Reisegeschwindigkeit ca. 290 km) der Expresslinie Zürich-Wien der „Swissair“.
Avion rapide pour 4 passagers (vitesse commerciale 290 km/h.) au service de la „Swissair“ sur la ligne express Zurich-Vienne.

Schweiz. Flugplan - Horaire aérien suisse

31. Zch-Mannheim-Cologne-Amsterdam

7.45	dép. Genève	arr.	19.35
9.15	dép. Zurich	arr.	18.15
9.50	arr. Bâle	dép.	17.40
7.10	dép. Lausanne	arr.	19.50
9.00	dép. Berne	arr.	18.25
10.10	dép. Bâle	arr.	17.25
11.40	arr. Mannheim	dép.	16.00
12.55	arr. Stuttgart	dép.	14.45
11.50	dép. Mannheim	arr.	15.50
12.20	arr. Frankfurt	dép.	15.20
14.40	arr. Hannover	dép.	12.55
15.45	arr. Bremen	dép.	11.55
15.55	arr. Hamburg	dép.	11.40
18.20	arr. Copenhague	dép.	9.00
18.50	arr. Malmø	dép.	8.30
14.40	arr. Dortmund	dép.	13.45
14.40	arr. Halle-Leipzig	dép.	13.00
15.50	arr. Berlin	dép.	11.50
18.30	arr. Breslau	dép.	7.40
12.45	dép. Frankfurt	arr.	14.55
13.50	arr. Cologne	dép.	13.50
17.10	arr. Bruxelles	dép.	10.35
16.15	arr. Aachen	dép.	11.35
14.10	dép. Cologne	arr.	13.35
14.35	arr. Essen-Mulheim	dép.	13.10
17.20	arr. Rotterdam	dép.	11.35
16.20	arr. Dusseldorf	dép.	11.20
17.35	arr. Anvers	dép.	10.10
15.00	dép. Essen-Mulheim	arr.	12.50
16.40	arr. Amsterdam	dép.	12.00

541. Genève-Zurich-Munich-Vienne

7.45	dép. Genève	arr.	19.35
8.45	arr. Zurich	dép.	18.30
7.10	dép. Lausanne	arr.	19.50
7.55	dép. Berne	arr.	19.05
7.40	dép. Bâle	arr.	19.00
9.00	dép. Zurich	arr.	18.05
10.05	arr. Munich	dép.	17.00
10.15	dép. Munich	arr.	16.50
11.50	arr. Vienne	dép.	15.10
12.05	dép. Vienne	arr.	13.30
12.25	arr. Budapest	dép.	15.00
13.20	arr. Beograd	dép.	12.15
13.40	arr. Beograd	dép.	10.20
15.30	arr. Bucarest	dép.	11.25
19.25	arr. Bucarest	dép.	8.25
18.55	arr. Sofia	dép.	10.00

12. Berne-Zurich-Halle-Leipzig-Berlin

7.10	dép. Lausanne	arr.	19.50
7.55	dép. Berne	arr.	19.05
8.40	arr. Zurich	dép.	18.20
7.45	dép. Genève	arr.	19.35
7.40	dép. Bâle	arr.	19.00
9.05	dép. Zurich	arr.	18.05
10.15	arr. Stuttgart	dép.	17.00
12.30	arr. Frankfurt	dép.	15.15
10.35	dép. Stuttgart	arr.	16.40
13.05	arr. Halle-Leipzig	dép.	14.00
17.30	arr. Breslau	dép.	10.10
13.15	dép. Halle-Leipzig	arr.	13.50
14.15	arr. Berlin	dép.	12.50
18.30	arr. Copenhague	dép.	9.00
19.00	arr. Malmø	dép.	8.30
16.05	arr. Stettin	dép.	10.40
18.35	arr. Danzig	dép.	8.00

542. Zurich-Bâle-Francfort Express

18.35	dép. Zurich	arr.	8.10
19.00	arr. Bâle	dép.	7.40
15.45	dép. Genève	arr.	9.25
16.15	dép. Lausanne	arr.	8.50
16.55	dép. Berne	arr.	—
—	dép. Chaux-de-Fonds	arr.	8.15
19.15*	dép. Bâle	arr.	+ 7.25
20.25*	arr. Francfort	dép.	+ 6.10

* Sauf samedi. † Sauf lundi.

539. Zurich-Bâle-Paris-Londres

9.15	dép. Zurich	arr.	18.15
9.50	arr. Bâle	dép.	17.40
9.00	dép. Berne	arr.	18.25
9.15	dép. Bienne	arr.	18.10
10.00	dép. Bâle	arr.	17.20
12.45	arr. Paris	dép.	14.40
15.40	arr. Amsterdam	dép.	—
13.00	dép. Paris	arr.	14.15
15.15	arr. Londres	dép.	12.00

478. Genève-Paris-Londres

7.20	dép. Lausanne	arr.	19.35
8.00	dép. Genève	arr.	18.55
10.40	arr. Paris	dép.	16.15
15.40	arr. Amsterdam	dép.	13.45
19.15	arr. Copenhague	dép.	9.00
19.45	arr. Malmø	dép.	8.30
11.00	dép. Paris	arr.	15.50
12.50	arr. Londres	dép.	14.00



Comte A. C. 8 (300 PS/CV)

Verkehrsflugzeug für 5 Passagiere im Dienste der Gesellschaften Alpar-Bern, Aviatik beider Basel und Aero-St. Gallen.
Avion commercial pour 5 passagers au service des Compagnies Alpar-Berne, Aviatik beider Basel et Aero-St-Gall.

SICHERHEIT:

Seit ihrer Betriebsaufnahme haben die schweizerischen Flug-Gesellschaften im regelmässigen Streckenverkehr eine Totaldistanz von

4,956,000 km

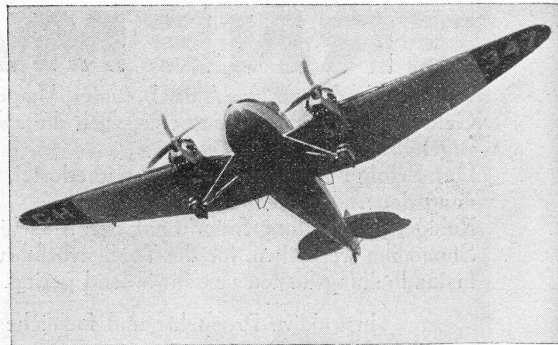
ohne einen tödlichen Unfall zurückgelegt.

SÉCURITÉ:

Depuis le commencement de leur exploitation, les compagnies suisses de navigation aérienne ont parcouru sur leur réseau régulier une distance totale de

4,956,000 km.

sans aucun accident fatal.



Monospar (150 PS/CV)

Zweimotoriges Klein-Verkehrsflugzeug für 4 Passagiere der Alpar-Bern.
Avion commercial bimoteur pour 4 passagers de l'Alpar-Berne.