

Objektyp: **Advertising**

Zeitschrift: **Kinema**

Band (Jahr): **7 (1917)**

Heft 51

PDF erstellt am: **21.07.2024**

Nutzungsbedingungen

Die ETH-Bibliothek ist Anbieterin der digitalisierten Zeitschriften. Sie besitzt keine Urheberrechte an den Inhalten der Zeitschriften. Die Rechte liegen in der Regel bei den Herausgebern.

Die auf der Plattform e-periodica veröffentlichten Dokumente stehen für nicht-kommerzielle Zwecke in Lehre und Forschung sowie für die private Nutzung frei zur Verfügung. Einzelne Dateien oder Ausdrucke aus diesem Angebot können zusammen mit diesen Nutzungsbedingungen und den korrekten Herkunftsbezeichnungen weitergegeben werden.

Das Veröffentlichen von Bildern in Print- und Online-Publikationen ist nur mit vorheriger Genehmigung der Rechteinhaber erlaubt. Die systematische Speicherung von Teilen des elektronischen Angebots auf anderen Servern bedarf ebenfalls des schriftlichen Einverständnisses der Rechteinhaber.

Haftungsausschluss

Alle Angaben erfolgen ohne Gewähr für Vollständigkeit oder Richtigkeit. Es wird keine Haftung übernommen für Schäden durch die Verwendung von Informationen aus diesem Online-Angebot oder durch das Fehlen von Informationen. Dies gilt auch für Inhalte Dritter, die über dieses Angebot zugänglich sind.

Die großen Serien 1917-18

von denen man spricht:

Hella-Moja-Serie

Alwin Neuß-Serie

Hedda Vernon-Serie

Mia May-Serie

Geo-Debbs-Serie

Stuart Webbs-Serie

Fern Andra-Serie

Franz Hofer-Serie

Jimmy Valentine-Serie

etc.

Etna-films Co., A.G., Luzern

vorm. Chr. Karg

Unser letzter Schlager

Weihnachts- Glocken

Schauspiel in 3 Akten mit der unvergesslichen

Dorrit Weixler

in der Hauptrolle

MAX STOEHR, Kunst-Films A.-G., ZÜRICH

Telephon Hottingen Nr. 3780

Kaspar Escher-Haus

Telegr. Kunstfilms

Schweizer Express - Film

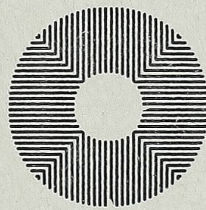
M. Lips **BASEL** Spalenberg 31

Verleih für die Schweiz:

Iris-Films, A.-G., Zürich I

Telephon Selnau No. 2828

Telegramm-Adresse: Irisfilm



Abschlüsse für das Ausland:

Schweizer Express-Film

M. Lips

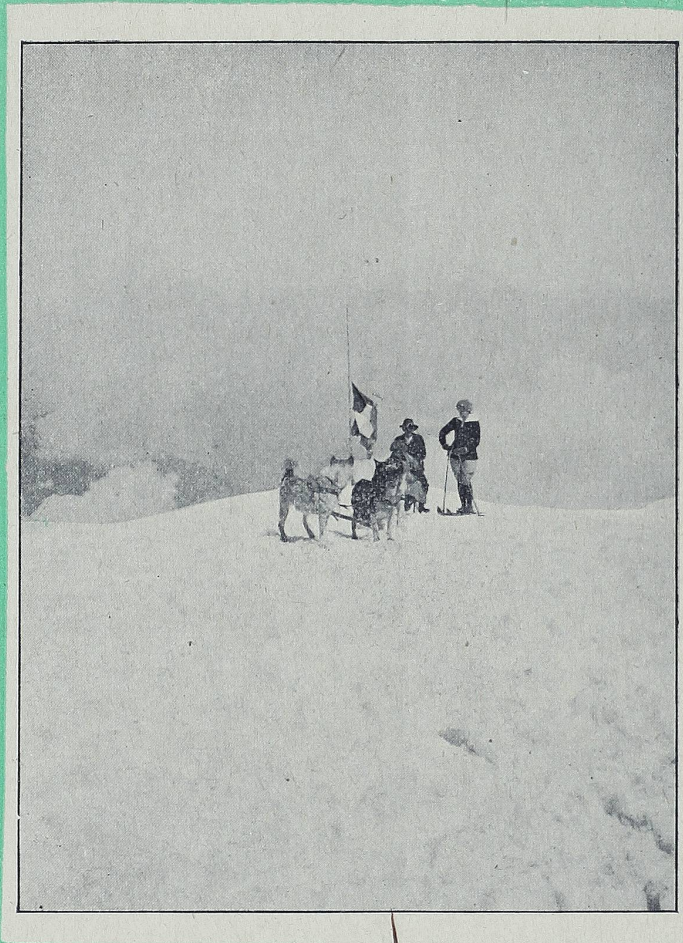
Tel.-Adr: Expressfilm **BASEL** Spalenberg 31

Schweizer Express-Films

Spalenberg 31

M. Lips, Basel

Telegr.: Expressfilm



.....
Fotografie:
Konrad Lips

.....
Regie:
Eduard Bienz

Das Jungfraujoch

Der Bergführer

ca. 1400 m Drama aus den Schweizer-Alpen ca. 1400 m

Ein Film für Schweizer, die ihre Berge lieben und ein Film für Fremde,
die unsere Berge kennen lernen wollen.

Der Ber

In den Hauptrollen: Leny Harroló

Autor und Regisseur:

Szenenbild aus dem 2. Akt:
An der Eigerwand
(Im Hintergrund die Jungfrau)



Photographie

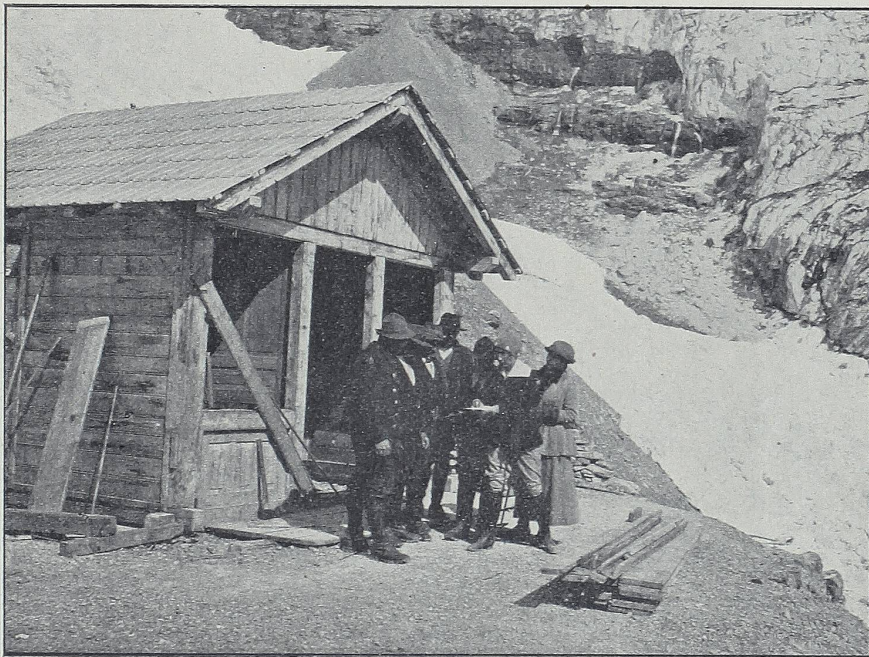
Schweizer Express-Films
Basel

Diese ausserordentlich schwierigen Hochgebirgsaufnahmen, die eine Meisterleistung der Kinematographie darstellen, sind dem Operateur, Herrn Konrad Lips auf das glänzendste gelungen.

gführer

Paul Nowakowsky, vom Basler Stadttheater.

Eduard Bienz



Szenenbild aus dem 4. Akt:
Am Eigergletscher

Konrad Lips

Gibt es etwas schöneres und prächtigeres, als der Anblick der gewaltigen Firnriesen unserer Alpenwelt, in denen sich zu Herzen gehende Lebensbilder abspielen!

Schweizer Express-Films
Basel

Der Bergführer

Dieses schweiz. Hochgebirgsdrama ist das erste Filmwerk das in den Eis- und Schneeregionen der Jungfrau und des Aletschgletschers aufgenommen wurde

ca.
1400
Meter



ca.
1400
Meter

Aletschgletscher

Schweizer Express-Films

Spalenberg 31

M. Lips, Basel

Telegramm-Adr.: Expressfilm

Der Bergführer

Ein Film, berufen die bezaubernden Schönheiten des Berner Oberlandes, des Jungfraugebietes in alle Welt zu tragen



4
Utte

4
Utte

Mathildenspitze im Jungfraugebiet

Schweizer Express Films

Spalenberg 31

M. Lips, Basel

Telegr.-Adr.: Expressfilm

Noch nie

hat eine Filmfabrik ihre Schauspielkräfte in die hehren Eis- u. Schneeregionen der schweizerischen Gebirgswelt geführt, um in genialer Weise die in allen 5 Erdteilen so beliebten Naturaufnahmen unseres Landes mit einem wunderbar schönen Drama zu verbinden

4 Akte!!

ca. 1400 Meter



Der Bergführer



Szenenbild aus
Kandersteg

Berner
Oberland

|||||

Haupt-
Darstellerin:

|||||



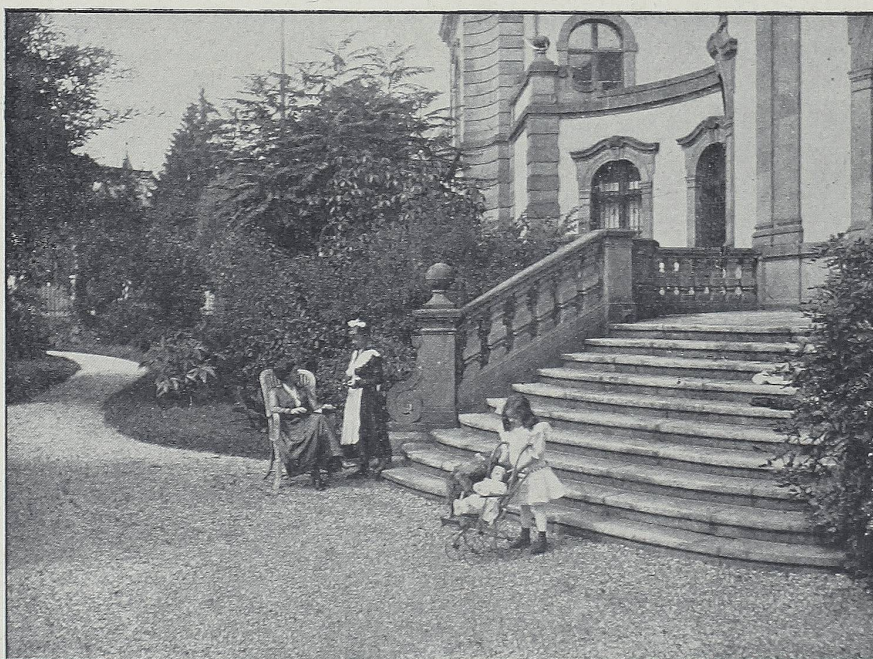
|||||

Leng
Harold


|||||

Schweizer Express-Film, Basel

Szenenbild
aus dem
Bergführer



Ein
Glanzwerk
der Film-
Photographie!



**Schweizer
Expresß-Films Basel**

Der Bergführer

(Le guide alpin)

Autor und Regisseur:

Eduard Bienz

Basel

Schweizer Express-Film

M. Lips, Basel



Leny Harold

die Hauptdarstellerin im „Bergführer“
■■■■■■ der aufgehende Schweizerische Filmstar ■■■■■■

**Theaterbesitzer ver-
langt meine Preise**

Alfredo Ernesti Luganofilms Lugano

**Abteilung
Film-
Verleih**

Das Gespenst um Mitternacht

Grosses Drama in 5 Akten, im Tessin aufgenommen

in den Hauptrollen:

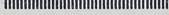
Oscar Bossi, ein Kind von 8 Jahren
Lina Pellegrini
Giovanni Zannini

Grosszügige Reklame!

2 verschiedene Plakate in 2 und 4 Blättern!

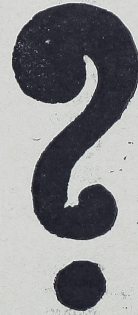


Demnächst:



Annunziata Bertolini

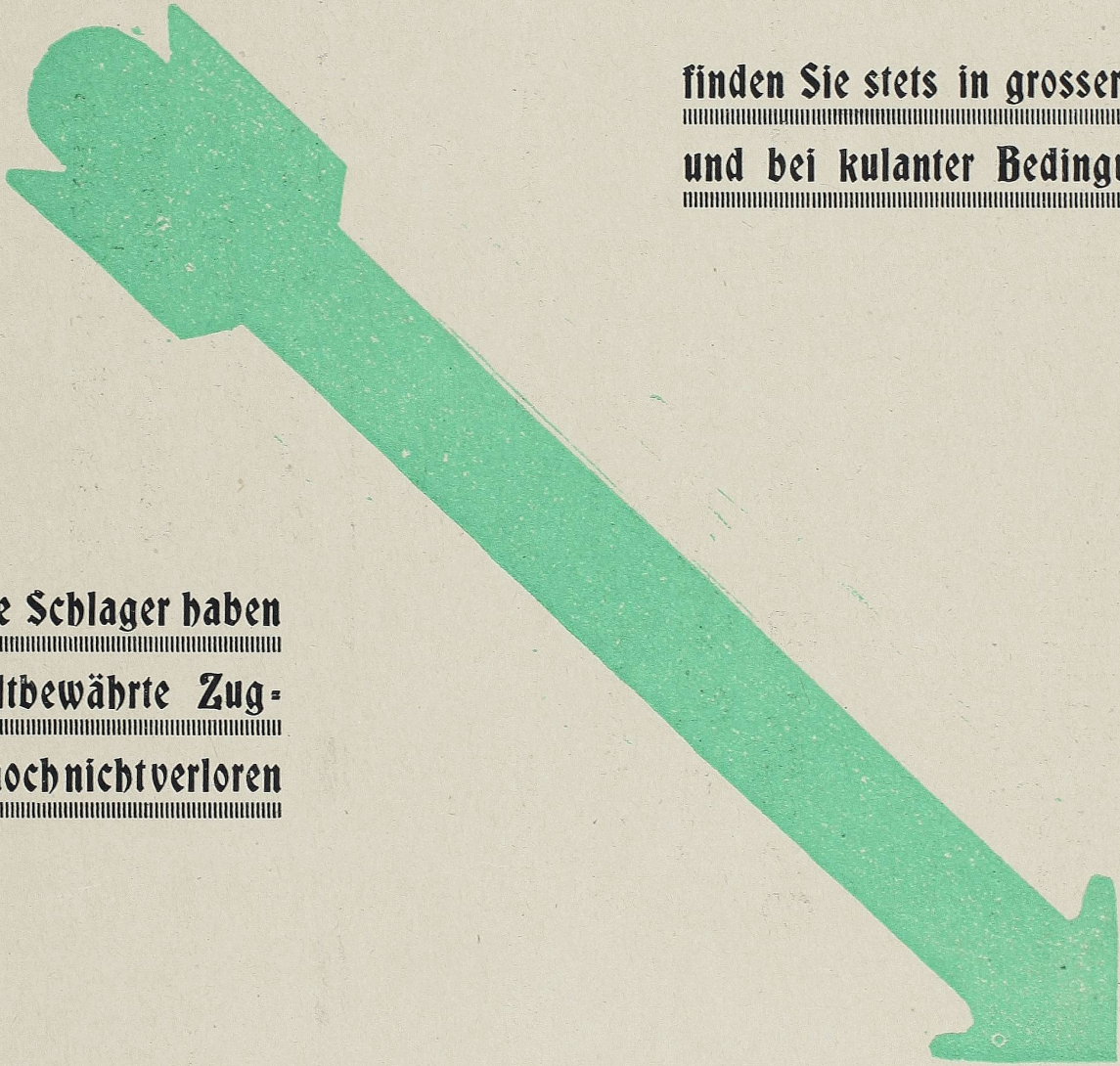
Ermete Zacconi
Lina Pellegrini
Zusanne Armelle
Lila Millefleurs



Billige, zugkräftige Programms mit erstklassigen Schlagern

finden Sie stets in grosser Auswahl
und bei kulanter Bedingung bei ::

Unsere Schlager haben
die altbewährte Zug-
kraft noch nicht verloren



Jris Films A.-G.

Direktion Jos. Lang

Waisenhausstrasse 2, Zürich 1

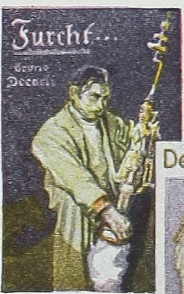
Telephon: Selnau 2828



MESSTER



FILM GMBH
BERLINE
S. 61.



HENNY PORTEN
BRUNO DECARLI
VIGGO LARSEN
ARNOLD RIECK
—♦♦—SERIEN—♦♦—



HERAUSGEGEBEN VON
MESSTER FILM GMBH
BERLIN