

**Zeitschrift:** Kinema  
**Herausgeber:** Schweizerischer Lichtspieltheater-Verband  
**Band:** 8 (1918)  
**Heft:** 27

## **Werbung**

### **Nutzungsbedingungen**

Die ETH-Bibliothek ist die Anbieterin der digitalisierten Zeitschriften. Sie besitzt keine Urheberrechte an den Zeitschriften und ist nicht verantwortlich für deren Inhalte. Die Rechte liegen in der Regel bei den Herausgebern beziehungsweise den externen Rechteinhabern. [Siehe Rechtliche Hinweise.](#)

### **Conditions d'utilisation**

L'ETH Library est le fournisseur des revues numérisées. Elle ne détient aucun droit d'auteur sur les revues et n'est pas responsable de leur contenu. En règle générale, les droits sont détenus par les éditeurs ou les détenteurs de droits externes. [Voir Informations légales.](#)

### **Terms of use**

The ETH Library is the provider of the digitised journals. It does not own any copyrights to the journals and is not responsible for their content. The rights usually lie with the publishers or the external rights holders. [See Legal notice.](#)

**Download PDF:** 01.02.2025

**ETH-Bibliothek Zürich, E-Periodica, <https://www.e-periodica.ch>**

# Projektions-Kohlen

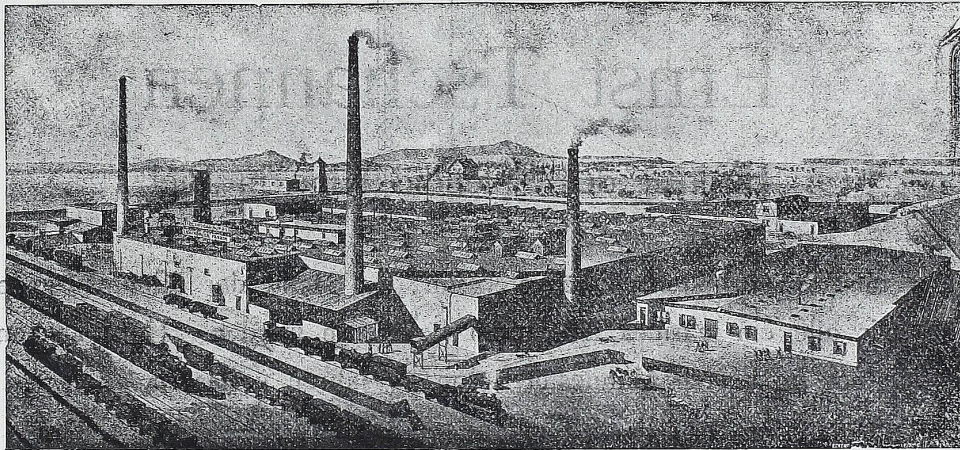
beziehen Sie am vorteilhaftesten  
durch

**ELECTROCARBON A.-G.**

**Niederglatt Zürich**

**FABRIK elektrischer Kohlen**

1025



Sie schützen auf diese Weise in Ihrem  
eigensten Interesse die einheimische  
Industrie. Versand bis auf weiteres  
. . . nur gegen Nachnahme . . .