

Objektyp: **Appendix**

Zeitschrift: **Mitteilungsblatt / Keramik-Freunde der Schweiz = Revue des Amis Suisses de la Céramique = Rivista degli Amici Svizzeri della Ceramica**

Band (Jahr): - **(1964)**

Heft 63

PDF erstellt am: **22.07.2024**

Nutzungsbedingungen

Die ETH-Bibliothek ist Anbieterin der digitalisierten Zeitschriften. Sie besitzt keine Urheberrechte an den Inhalten der Zeitschriften. Die Rechte liegen in der Regel bei den Herausgebern. Die auf der Plattform e-periodica veröffentlichten Dokumente stehen für nicht-kommerzielle Zwecke in Lehre und Forschung sowie für die private Nutzung frei zur Verfügung. Einzelne Dateien oder Ausdrucke aus diesem Angebot können zusammen mit diesen Nutzungsbedingungen und den korrekten Herkunftsbezeichnungen weitergegeben werden. Das Veröffentlichen von Bildern in Print- und Online-Publikationen ist nur mit vorheriger Genehmigung der Rechteinhaber erlaubt. Die systematische Speicherung von Teilen des elektronischen Angebots auf anderen Servern bedarf ebenfalls des schriftlichen Einverständnisses der Rechteinhaber.

Haftungsausschluss

Alle Angaben erfolgen ohne Gewähr für Vollständigkeit oder Richtigkeit. Es wird keine Haftung übernommen für Schäden durch die Verwendung von Informationen aus diesem Online-Angebot oder durch das Fehlen von Informationen. Dies gilt auch für Inhalte Dritter, die über dieses Angebot zugänglich sind.



Abb. 9. Gärtnergruppe. Schwach glasiertes Biskuit. Originalform Nr. 336, 152 (wie Tf. III 122, 199). Höhe 23,5 cm. Um 1780. (Ausstellungsverzeichnis Nr. 236, Schweiz. Landesmuseum.)

Korrektur:

*In der Legende zu Abb. 10 sollte es heissen 1772,
nicht 1722 !*



Abb. 10. Bürgermeister Hans Konrad Heidegger. Radierung von Job. Caspar Füssli. 1722 (Zentralbibliothek Zürich).



Abb. 11. Heinrich Lavater (?). Nach Repro von unbekanntem Original (Zentralbibliothek Zürich).



Abb. 12. Heinrich Heidegger. Radierung (Zentralbibliothek Zürich).



Abb. 13. Salomon Gessner. Ölgemälde von Anton Graff. Um 1765 (Schweiz. Landesmuseum).



Abb. 14. Adam Spengler. Kupferplatte (Privatbesitz Zürich).



Abb. 15. Hans Martin Usteri. Lithographie (Schweiz. Landesmuseum).



Abb. 16. Tabaktopf mit Grisaillemalereien. Signiert «S. Gessner pinx. Zürich 1765». H. 17,5 cm (Schweiz. Landesmuseum).

Tafel VIII
(Th. Spühler)



Abb. 17. Bartbecken von 1811. Erzeugnis der Fayencefabrik von J. H. Nägeli im Schooren. Dm. 25,5 cm (Baden, Privatbesitz).

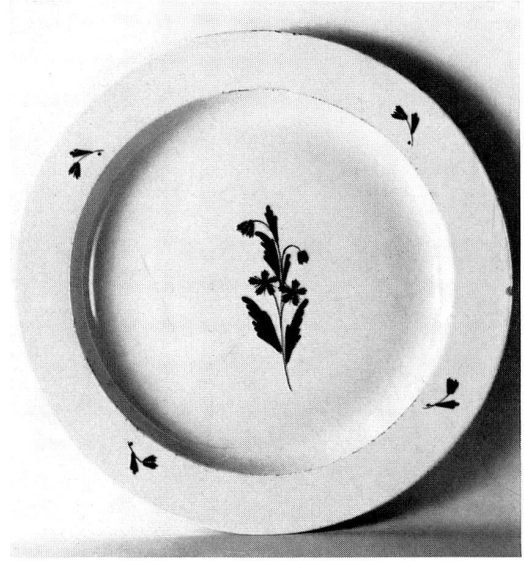


Abb. 18

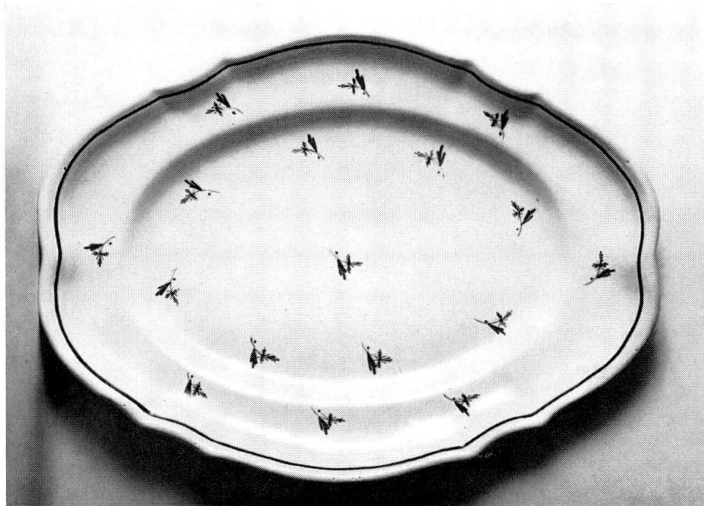


Abb. 19

Abb. 18—21. Erzeugnisse der Manufakturen Neeracher oder J. H. Nägeli (18—20 Ortsgesch. Slg. Kilchberg, 21 Heimatmuseum Wil).



Abb. 20

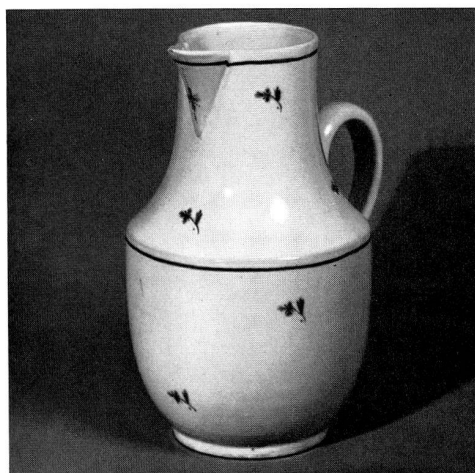


Abb. 21



Abb. 22. Koppchen und Untertasse mit Pressmarke «ZELL» (Hist. M. Basel).

Tafel IX
(Th. Spühler)



Abb. 23. Koppchen (1955 im Zürcher Handel).

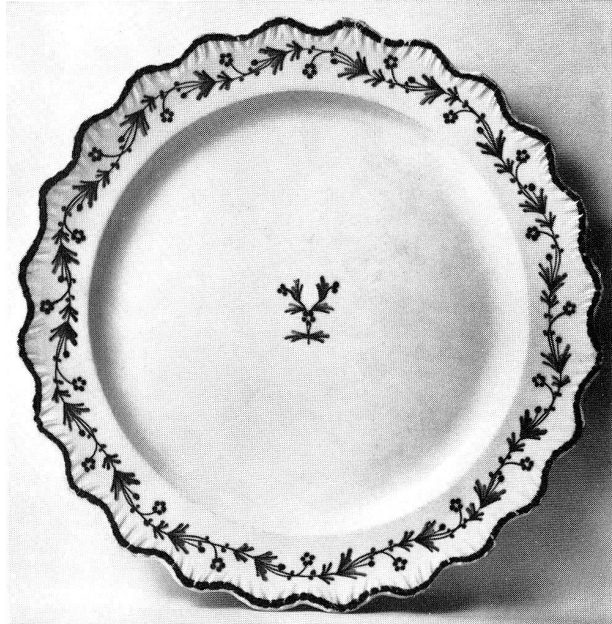


Abb. 24. Teller mit Pressmarke «Z» (Abb. 24a). Dm. 24 cm
(Ortsgesch. Slg. Kilchberg).

7

Abb. 24 a



Abb. 25. Teller. Blaumarke «Z» und Pressmarke «ASP». Dm. 22 cm (Hist. M. Basel).

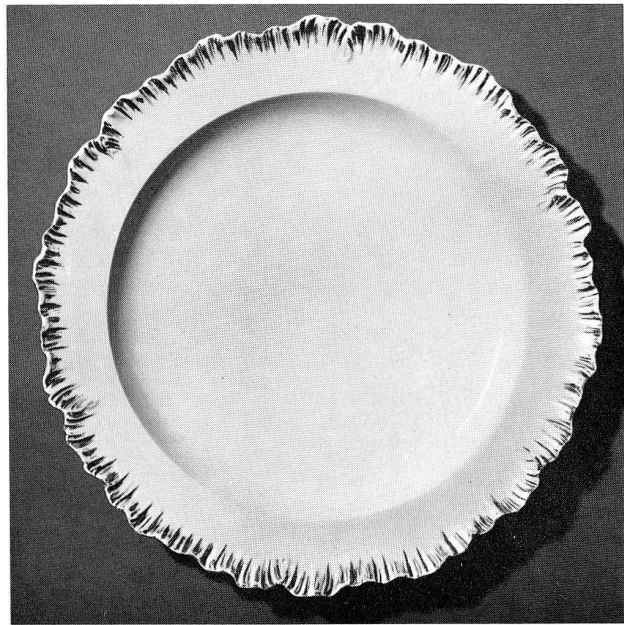


Abb. 26. Teller. Pressmarke «WEDGWOOD». Dm. 25 cm (Hist. M. Basel).

