

Objekttyp: **FrontMatter**

Zeitschrift: **Der Kreis : eine Monatsschrift = Le Cercle : revue mensuelle**

Band (Jahr): **33 (1965)**

Heft 12

PDF erstellt am: **22.07.2024**

Nutzungsbedingungen

Die ETH-Bibliothek ist Anbieterin der digitalisierten Zeitschriften. Sie besitzt keine Urheberrechte an den Inhalten der Zeitschriften. Die Rechte liegen in der Regel bei den Herausgebern.

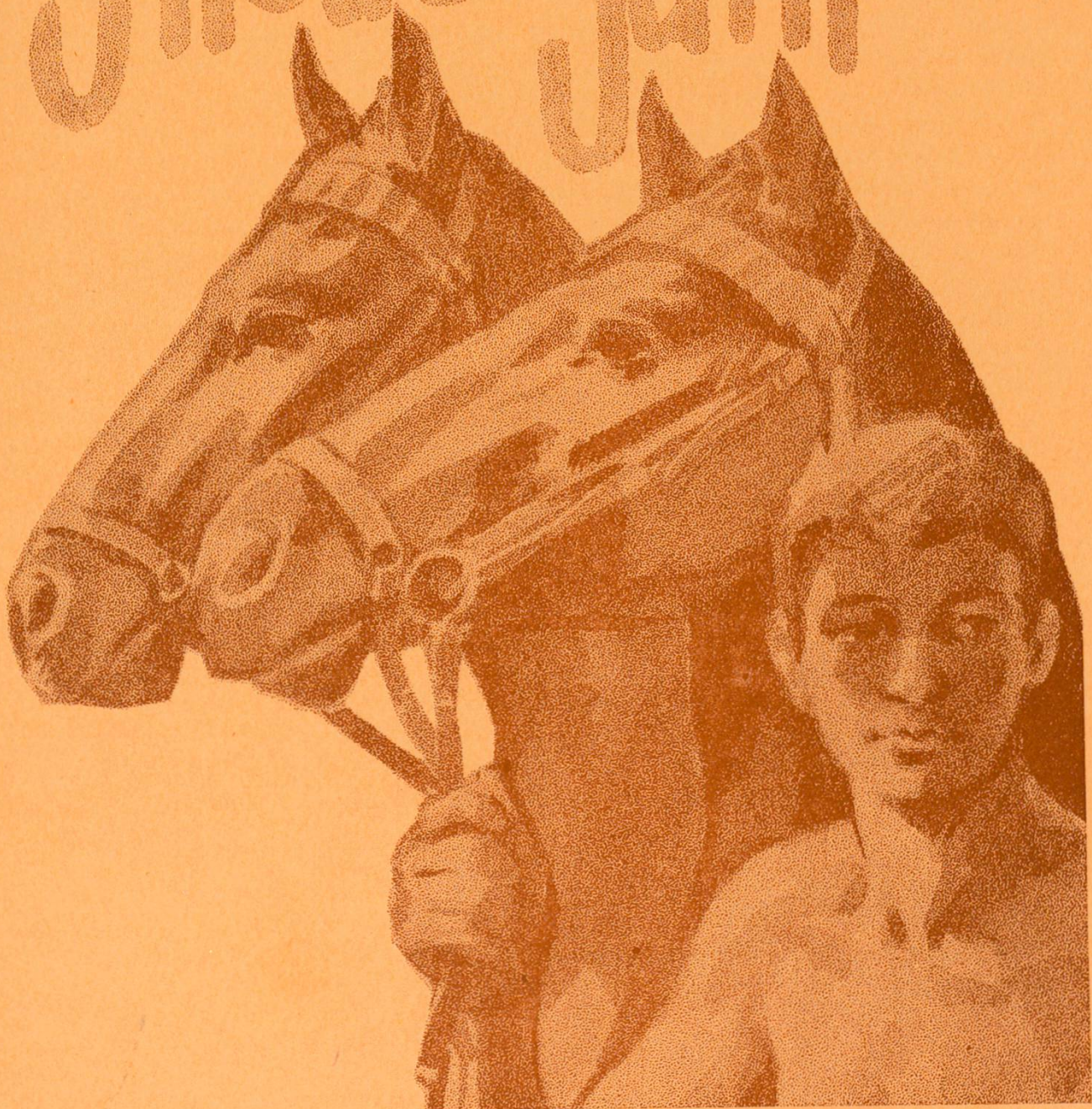
Die auf der Plattform e-periodica veröffentlichten Dokumente stehen für nicht-kommerzielle Zwecke in Lehre und Forschung sowie für die private Nutzung frei zur Verfügung. Einzelne Dateien oder Ausdrucke aus diesem Angebot können zusammen mit diesen Nutzungsbedingungen und den korrekten Herkunftsbezeichnungen weitergegeben werden.

Das Veröffentlichen von Bildern in Print- und Online-Publikationen ist nur mit vorheriger Genehmigung der Rechteinhaber erlaubt. Die systematische Speicherung von Teilen des elektronischen Angebots auf anderen Servern bedarf ebenfalls des schriftlichen Einverständnisses der Rechteinhaber.

Haftungsausschluss

Alle Angaben erfolgen ohne Gewähr für Vollständigkeit oder Richtigkeit. Es wird keine Haftung übernommen für Schäden durch die Verwendung von Informationen aus diesem Online-Angebot oder durch das Fehlen von Informationen. Dies gilt auch für Inhalte Dritter, die über dieses Angebot zugänglich sind.

Guter Start ins neue Jahr



Weihnachtsfeier und Sylvesterfeier in Zürich . . .

Leider dieses Jahr nicht möglich, wegen Fehlen eines geeigneten Saales.

Les fêtes de Noël et de Sylvestre à Zurich

ne pourront malheureusement pas avoir lieu, et cela, par manque d'une salle appropriée.

Das Kreis-Büro

bleibt, wie in den vorhergehenden Jahren, zwischen Weihnachten und Neujahr geschlossen, was wir in Hinsicht auf Korrespondenzen und eventuelle Anfragen zu beachten bitten.

ISOLA-CLUB, Basel

Wir erhielten kurz vor Redaktionsschluss seitens eines Basler Abonnenten ein Protestschreiben gegen die neue Zutrittspraxis in der «Isola», welche anscheinend den namentlichen Eintrag der Besucher in eine aufgelegte Liste verlangt. Diese Vorschrift verstösst, soweit es sich um Abonnenten unserer Zeitschrift handelt, gegen die anlässlich der Trennung mit den Leitern des Lokals getroffene Vereinbarung, welche auch weiterhin den Abonentenausweis des Kreis als gültige Legitimation anerkannte. Wir bedauern den neuerlichen Wortbruch der zuständigen Organe, sind aber leider nicht in der Lage einzugreifen, da zwischen der Isola und dem Kreis keinerlei Bindung mehr besteht. Wie wir bereits in der Notiz des April-Heftes ausführten, erfolgt der Besuch der Isola, gleich wie derjenige irgendeines andern einschlägigen Lokals, ausschliesslich auf persönliches Risiko der Betreffenden, also ohne irgendwelche Verantwortung seitens unserer Zeitschrift.

Die Kreisleitung.

Weihnachtsfeier der «runde»

Die süddeutschen Kameraden des «KREIS» und der «runde» treffen sich am Samstag, den 18. 12. 1965 zu ihrer Weihnachtsfeier in Stuttgart. Ernsthafte Interessenten erhalten die näheren Angaben über das unten genannte Postfach «die runde».

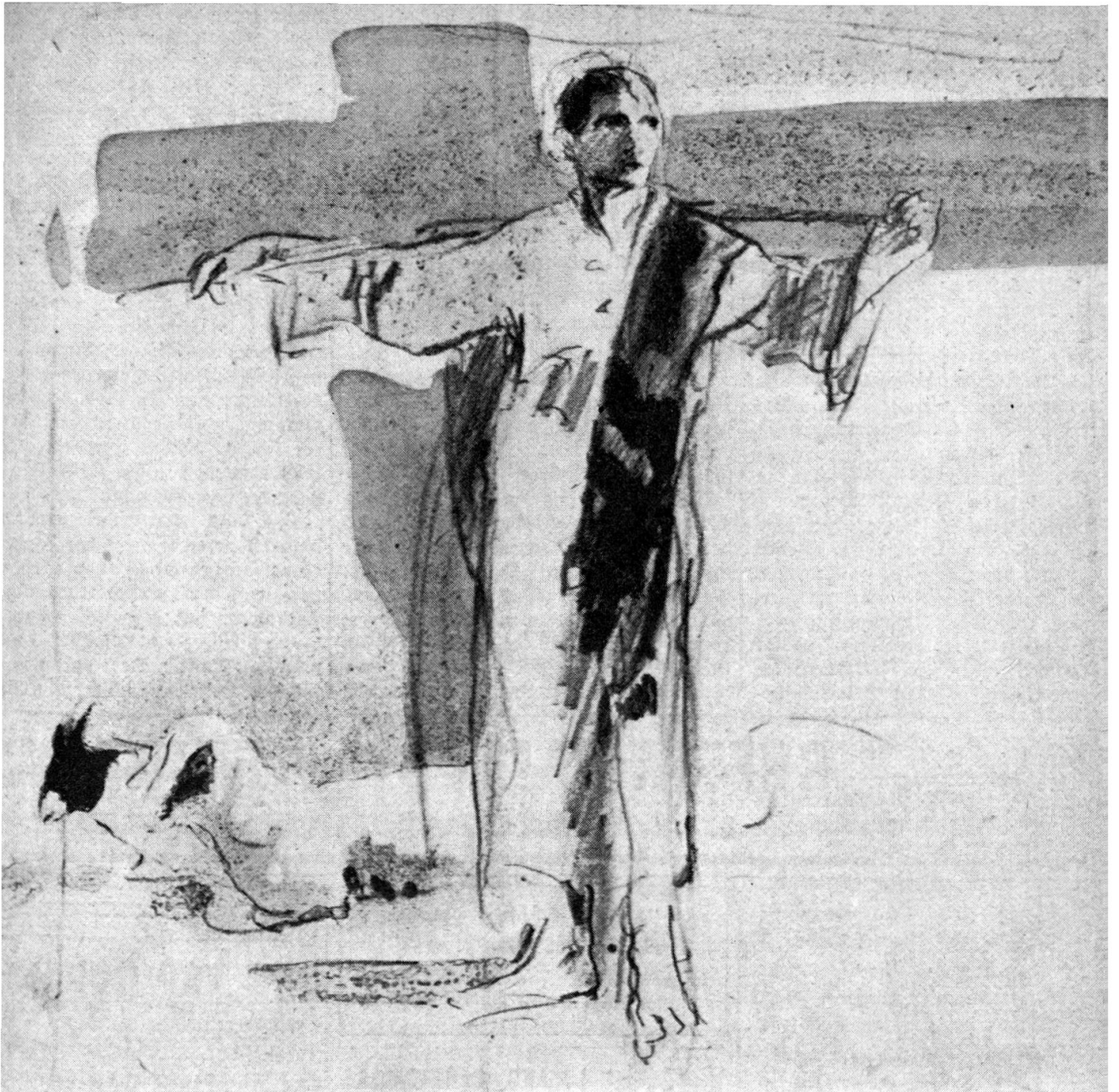
Jeder Kamerad wird gebeten, ein kleines Geschenk mitzubringen; auf diese Weise wird er unserem Weihnachtsmann unter die Arme greifen. (Wir wollen uns nicht zu hoch versteigen, aber wir denken an eine Kleinigkeit im Werte von etwa DM 5.—). Es wäre uns geholfen, wenn wir im voraus wüssten, wieviele Besucher wir erwarten dürfen. Richten Sie deshalb Ihre Voranmeldung (möglichst verbindlich!) an unser Postfach 722, 7410 Reutlingen. Auswärtigen Besuchern, die in Stuttgart ein Hotelzimmer benötigen, wollen wir gern helfen, wenn sie uns rechtzeitig verständigen. Noch eine Bitte zum Schluss: Bringen Sie unbedingt Ihre gültige Ausweiskarte mit!

Redaktion: Postfach Fraumünster 547, 8022 Zürich

Rédaction: Case postale Fraumünster 547, 8022 Zürich

Postcheck: / Compte de chèques postaux: Lesezirkel «Der Kreis», Zürich 80 - 25753
Abonnementspreis inklusive Porto, vorauszahlbar: / Prix de l'abonnement, port inclus,
payable à l'avance: Schweiz/Suisse: 1 Jahr Fr. 40.—

France: sous pli fermé, 1 année	FFrcs. 50.—
Deutschland:	DM 43.—
Ausland: als verschloss. Brief 1 Jahr	Sfr. 45.—
Etranger: sous pli fermé 1 année	Sfr. 45.—
Abroad: by letter 1 year	\$ 11.— or £ 4/—/—



Zeichnung von H. F., Schweiz

«Und es waren Hirten in derselbigen Gegend auf dem Felde . . .»

Lukas 2, 8

Frohe Weihnacht und viel Glück im neuen Jahr
für alle Kameraden in der Welt!

Joyeux Noël et heureuse année à tous les camarades du monde entier!

A Merry Christmas and a Happy New Year, Peace and Goodwill
to our friends all over the world!