

Agenda

Objektyp: **Group**

Zeitschrift: **Magazine / Musée national suisse**

Band (Jahr): - **(2017)**

Heft 2

PDF erstellt am: **22.07.2024**

Nutzungsbedingungen

Die ETH-Bibliothek ist Anbieterin der digitalisierten Zeitschriften. Sie besitzt keine Urheberrechte an den Inhalten der Zeitschriften. Die Rechte liegen in der Regel bei den Herausgebern.

Die auf der Plattform e-periodica veröffentlichten Dokumente stehen für nicht-kommerzielle Zwecke in Lehre und Forschung sowie für die private Nutzung frei zur Verfügung. Einzelne Dateien oder Ausdrucke aus diesem Angebot können zusammen mit diesen Nutzungsbedingungen und den korrekten Herkunftsbezeichnungen weitergegeben werden.

Das Veröffentlichen von Bildern in Print- und Online-Publikationen ist nur mit vorheriger Genehmigung der Rechteinhaber erlaubt. Die systematische Speicherung von Teilen des elektronischen Angebots auf anderen Servern bedarf ebenfalls des schriftlichen Einverständnisses der Rechteinhaber.

Haftungsausschluss

Alle Angaben erfolgen ohne Gewähr für Vollständigkeit oder Richtigkeit. Es wird keine Haftung übernommen für Schäden durch die Verwendung von Informationen aus diesem Online-Angebot oder durch das Fehlen von Informationen. Dies gilt auch für Inhalte Dritter, die über dieses Angebot zugänglich sind.

Landesmuseum Zürich

Museumstrasse 2, 8001 Zürich

Öffnungszeiten Di-So 10.00-17.00/Do 10.00-19.00 Tickets CHF 10/8, Kinder bis 16 J. gratis

DAUERAUSSTELLUNGEN	WECHSELAUSSTELLUNGEN	
<p>Geschichte Schweiz Vom Ursprung bis zur Gegenwart: Politik, Migration, Ökonomie</p> <p>Archäologie Schweiz Die wichtigsten Entwicklungen der Menschheitsgeschichte von 100'000 v. Ch. bis 800 n. Ch.</p> <p>Galerie Sammlungen Einblick in die Sammlung des Schweizerischen Nationalmuseums</p>	<p>bis 25. JUNI 1917 Revolution. Russland und die Schweiz</p> <p>bis 09. JUNI World Press Photo 2017</p> <p>bis 02. JULI Swiss Press Photo 17</p>	<p>bis 22. OKT Schmuck. Material Handwerk Kunst</p> <p>bis 11. MÄRZ 2018 tierisch schweizerisch: Kuh, Murneli, Steinbock und Bernhardiner</p>

SÉLECTION

40

01.
JUNI

LAKRITZ
19.00 - 23.00

Jeden ersten Donnerstag im Monat (Sommerpause: Juli-Sep) ist das Museum bis 23 Uhr geöffnet und bietet Nachtschwärmern ein breites Angebot. Mit Musik, Führungen, Drinks und mehr.

11.
JUNI
17.
SEP

FILIGRANSCHMUCK
13.00 - 16.30

Die alte Kunst der Filigranarbeiten ist auch in der Schweiz eine traditionelle Form des Schmuckhandwerkes. Kommen Sie ins Gespräch mit einer Expertin. Mit Marion Geissbühler, Goldschmiedin.

15.
JUNI
13.
JULI
17.
AUG
07.
SEP

DAS NEUE LANDESMUSEUM. FOKUS BAU UND TECHNIK
18.00-19.00

Ein etwas anderer Rundgang durch den Erweiterungsbau des Landesmuseums mit Blick hinter die Kulissen der Technik, Minergie und Logistik.

25.
JUNI

VERRÜCKT UND GEHEIMNISVOLL. RINGE AUS 4000 JAHREN
15.15 - 16.45

Schutz, Zauber, Macht und Freundschaft. Warum tragen Menschen Ringe? Workshop für Familien, ab 7 Jahren.



09.
JULI
17.
SEP

**STEINBOCK, EINHORN, MURMELTIER
– EINE TIERISCHE SPURENSUCHE**

15.15 – 16.15

Familienführung, ab 5 Jahren.

19.
21.
26.
28.
JULI

DESTINATION MUSEUM

14.00 – 15.00

Sommerspezial: Eine kurzweilige Reise durch das Landesmuseum Zürich.

Familienführung, ab 10 Jahren.

02.
04.
09.
11.
16.
18.
AUG



02.
SEP

LANGE NACHT DER MUSEEN

19.00 – 02.00

Sound, Führungen, Darbietungen und offene Museumsräume bis weit nach Mitternacht.

07.–10.
SEP

**DESIGN BIENNALE
ZÜRICH**

10.00 – 17.00 (Do bis 19.00)

Exponate werden von etablierten Schweizer Designern neu kommentiert. Ein Museumsrundgang der besonderen Art.

17.
SEP

ICH BIN AUCH EIN TIER

13.00 – 15.00

Tiergesichter schminken: Kinder verwandeln sich in Tiere.



23.
AUG

**FÜHRUNG FÜR GEHÖRLOSE
UND HÖRENDE**

18.00 – 19.15

Rundgang durch die Ausstellung «Schmuck. Material Handwerk Kunst» in Deutschschweizer Gebärdensprache.

Zunftthaus zur Meisen

Münsterhof 20, 8001 Zürich

Öffnungszeiten Do–So 11.00–16.00 Tickets CHF 3/2, Kinder bis 16 J. gratis

DAUERAUSSTELLUNG

Porzellan und Fayencen Die Sammlung des Schweizerischen Nationalmuseums

22.
JUNI

**PORZELLAN- UND
FAYENCEAUSSTELLUNG**

18.00

Führung mit Bettina Zimmermann, Fachreferentin.

17.
AUG

**PORZELLAN- UND
FAYENCEAUSSTELLUNG**

18.00

Führung mit Christian Hörack, Kurator.



Château de Prangins

Av. Général Guiguer 3, 1197 Prangins

Ouvert du Ma-Di 10.00-17.00 **Prix d'entrée** CHF 10/8, Entrée gratuite jusqu'à 16 ans

Ouvert les jours fériés : 4-5 juin, 1^{er} août, 18 septembre (lundi du jeûne)

EXPOSITIONS PERMANENTES

Noblesse oblige! La vie de château au XVIII^e siècle
La Suisse en mouvement La vie en Suisse de 1750 à 1920
Panorama de l'histoire suisse Des Helvètes à nos jours
Promenade des Lumières Plusieurs stations réparties dans le parc présentent des personnalités de la Renaissance – *Entrée libre*
Le jardin dévoilé Découverte des légumes oubliés dans le plus grand potager à l'ancienne de la Suisse – *Entrée libre*

EXPOSITIONS TEMPORAIRES

24 MAR – 15 OCT
Le travail. Photographies de 1860 à nos jours

SÉLECTION

09 – 10
 JUIN

SHAKESPEARE «TWELFTH NIGHT»

19.30-22.00

Par l'American Drama Group Europe.

06-08
 JUIL

CINÉMA OPEN AIR

22.00 (musée et café ouverts jusqu'à 22 h)

Thématique: Le travail. En collaboration avec le Festival Visions du Réel - Nyon.

Inclus dans le prix d'entrée

18
 JUIN
 02
 06
 JUIL

VISITE GOURMANDE

10.30 - 12.00

Visite guidée gourmande du potager, dans le cadre de Botanica 2017, avec Bernard Messerli, conservateur des jardins et son invité surprise.

Inclus dans le prix d'entrée au musée

01
 AOÛT

FÊTE NATIONALE

11.30/14.00

Visites guidées de l'exposition «Le travail. Photographies de 1860 à nos jours»

02
 09
 16
 23
 30
 JUIL
 06
 13
 20
 27
 AOÛT

VISITES GUIDÉES EN COSTUME

13.30-14.00, 14.30-15.00, 15.30-16.00

La baronne Matilda Guiguer fait découvrir l'exposition «Noblesse oblige!» aux visiteurs du musée.

Inclus dans le prix d'entrée au musée

09-10
 SEP

JOURNÉES DU PATRIMOINE

10.00 - 17.00

Entrée libre

24
 SEP

DÉJEUNER SUR L'HERBE

10.00 - 17.00

Entrée libre





Forum Schweizer Geschichte Schwyz

Hofmatt, Zeughausstrasse 5, 6430 Schwyz

Öffnungszeiten Di-So 10.00-17.00 Tickets CHF 10/8, Kinder bis 16 J. gratis

DAUERAUSSTELLUNG

Entstehung Schweiz Unterwegs vom
12. ins 14. Jahrhundert

WECHSELAUSSTELLUNG

bis 01. OKT
Was isst die Schweiz?

SÉLECTION

11.
JUNI

WÜRSTE STRICKEN

14.00-16.00

Workshop mit Madame Tricot im Rahmen
der Ausstellung «Was isst die Schweiz?».
*Voraussetzung: Erfahrung im Vier-Nadel-
Stricken. Anmeldung unter: 058 466 80 11.*



18.
JUNI
17.
SEP

RITTERLEBEN

— RITTER SPIELEN

14.00-15.30

Familienführung, ab 5 Jahren.

21.
JUNI
20.
SEP

WAS ISST DIE SCHWEIZ?

14.00-15.30

Seniorenführung mit Renate Amuat.
Freier Eintritt für Senioren (60+)

16.
JULI
20.
AUG

TISCHLEIN DECK DICK!

14.00-15.30

Familienworkshop in der Wechsel-
ausstellung «Was isst die Schweiz?»,
ab 5 Jahren.

01.
AUG

TAG DER OFFENEN TÜR

10.00-17.00

Freier Eintritt in die Ausstellungen «Entste-
hung Schweiz» und «Was isst die Schweiz?».

27.
AUG

PROBIER MAL! BERGKRÄUTER & HONIG

13.30-16.30

Gespräch & Degustation. CHF 10, Kinder gratis

03.
SEP

UNTERWEGS MIT RITTER ARNULF VON HOHENKLINGEN

14.00-15.00

Führung im historischen Kostüm.

10.
SEP

STERNE-KÖCHE & IHRE PRODUZENTEN ab 15.00

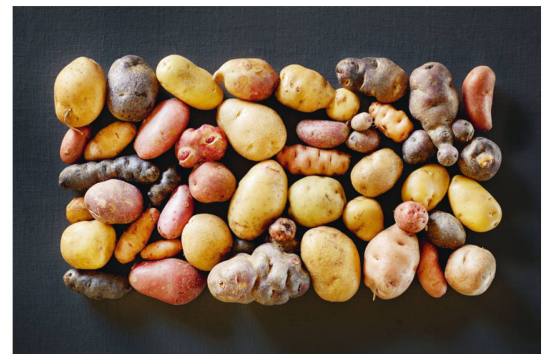
Gespräch über Chancen und Risiken der Regio-
nalküche. CHF 10 (Erwachsene), Kinder gratis

24.
SEP

PROBIER MAL! KARTOFFELN & KÄSE

13.30-16.30

Gespräch & Degustation. CHF 10, Kinder gratis





www.mkb.ch

19.5.2017–21.1.2018

LA MIGRATION

Mondes en mouvement



KUNST WERK ALPEN

Luftbilder von Bernhard Edmaier | 31. März bis 30. September 2017

gletscher  garten Luzern
www.gletschergarten.ch

Les châteaux du bord du Lac de Thoune

Les châteaux du bord du Lac de Thoune – une excursion dans des temps oubliés



Le Château de Hünegg
– un palais de conte
de fées au bord du
Lac de Thoune

Le Château de Hünegg à Hilterfingen est situé dans un magnifique parc avec vue sur les alpes. On peut y admirer ses intérieurs du style «art nouveau» datant de 1900, dont les décors sont restés inchangés depuis.



Le Château de Oberhofen – magie
de huit siècles

Huit siècles d'histoire sont à découvrir à l'intérieur du Château d'Oberhofen. Le parc du château est un des plus prestigieux jardins de la région alpine et invite à y jouir des instants de détente. Le fumoir oriental, construit en 1855 tout en haut dans le donjon, dégage une ambiance unique. Nouvelle exposition à partir du 6 juin 2017: «Toujours à votre service!» – dans l'aile des domestiques du 19^{ème} siècle.



Le Château de Schadau – perle
au bord du Lac
de Thoune

Situation inoubliable au bord de l'eau, vue époustouflante. Cuisine raffinée et service accueillant du petit-déjeuner au dîner. Un musée y retrace l'histoire de la gastronomie.



Le Château de Spiez –
art et histoire

Le Château de Spiez et sa chapelle romantique sont situés sur une petite presqu'île entourée du Lac de Thoune et de montagnes. La nouvelle exposition permanente donne un aperçu de 1300 ans d'histoire. Exposition spéciale 2017: «Bergzauber und Wurzelspuk – Ernst Kreidolf (1863 – 1956) und die Alpen».



Le Château de Thoune –
Le château-musée

Le Château de Thoune offre une vue imprenable sur lac, la ville et les montagnes. Les expositions historiques culturelles présentées sur plusieurs étages du donjon vieux de 800 ans font revivre le riche passé de la région.

Sammlungszentrum

Lindenmoosstrasse 1, 8910 Affoltern am Albis

Führungen jeweils um 18.30–19.50 **Tickets** CHF 10 **Anmeldung** bis um 12.00
am Tag der Führung auf 058 480 13 13 oder fuehrungen.sz@snm.admin.ch

21.
JUNI

WIE KOMMT EIN BEIL INS LABOR

Untersuchungen an prähistorischem Kupfer.
Mit Dr. V. Hubert (Mitarbeiterin Konservierungsforschung), Dr. S. van Willigen (Kurator Archäologie).

16.
AUG

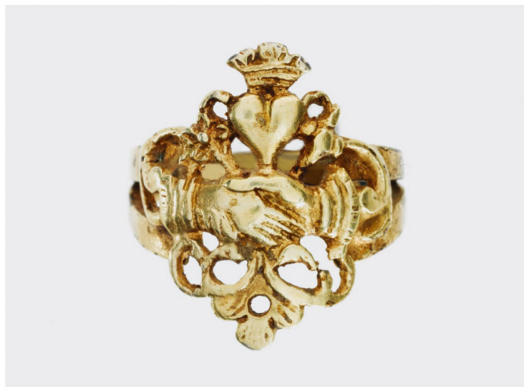
HERR DER DINGE

Persönliche Objekt-Favoriten eines Depotverwalters i.R.
Mit E. Hildebrand (Leiter Einlagerung und Depotverwaltung i.R.).

19.
JULI

SCHMUCKSTÜCKE

Objektvorbereitungen und Montagearbeiten für eine aktuelle Wechselausstellung.
Mit M. Ledergerber (Konservator-Restaurator technisches Kulturgut).



20.
SEP

OBJEKTGESCHICHTEN

Objekte im Depot erzählen aus der Vergangenheit
Mit A. Zeier (Kunsthistorikerin und Leiterin Leihwesen).

47

Achévé d'imprimer

Éditeur Musée national suisse MNS, Museumstrasse 2, case postale, 8021 Zurich, Suisse, +41 58 466 65 11, magazin@snm.admin.ch, www.nationalmuseum.ch
Rédacteur en chef Andrej Abplanalp **Direction** Claudia Walder **Rédaction** Nicole Staremborg, Alexander Rechsteiner, Claudia Walder **Relecture** galledia ag **Concept & Réalisation** Passaport AG **Direction artistique** Passaport AG, Sarina Strebel **Annonces** Mario Cecchin, MC Marketing GmbH, +41 56 225 95 95, cecchin@mcmarketing.ch **Imprimerie** galledia ag, Flawil

Crédits photographiques Cover © MNS/Tina Sturzenegger; S. 3 © MNS/Danilo Rüttimann; S. 4 & 5 © the artists, © Zoo Zürich / Peter Bolliger; S. 6 & 7 © MNS/Donat Stuppan, © MNS/Danilo Rüttimann; S. 8–13 © MNS/Tina Sturzenegger; S. 14–17 © adobestock / Stephan Karg, © Fotolia / Cappi Thompson, © naturPHotos.ch / Pascal Halder, © Fotolia / artepicturas, © trauffer-holzspielwaren.ch, © Alex Wydler, © Jon Duri Gross; S. 18 & 19 © Samuel Jordi; S. 20–23 © MNS, © Google, © MNS/ASL; S. 24 & 25 © Karin Hofer, © Stefan Rappo; S. 27 © MNS; S. 29 les deux © MNS; S. 30–33 © Caroline Smyrliadis, © Henri Germond, © Marino Trotta, Archives de la Collection de l'Art Brut, Lausanne; S. 34–35 © MNS, © MNS/Danilo Rüttimann; S. 37 © MNS; S. 38 & 39 © Rafi Hazera, © Yonni Meyer/Pony M., © MNS; S. 40–44 tous © MNS; S. 45 © Daniel Ammann, © MNS; S. 47 les deux © MNS; S. 48 & 49 Alex Wydler; S. 50 © SRF/Oscar Alessio

ISSN 1664-0608



S'abonner gratuitement – magazin@snm.admin.ch